

文化史




名家名著

中西文化交流史

(第2版)

沈福伟 著



 上海人民出版社

文化史



中西文化交流史

(第2版)

沈福伟 著

图书在版编目 (C I P) 数据

中西文化交流史/沈福伟著. —2 版

—上海: 上海人民出版社, 2006

(名家名著)

ISBN 7 - 208 - 06271 - 4

I. 中... II. 沈... III. 文化交流—文化史—中国、西方国家 IV. K203

中国版本图书馆 CIP 数据核字(2006)第 048868 号

责任编辑 孙 瑜

封面设计 王小阳

· 名家名著 ·

中西文化交流史

(第 2 版)

沈福伟 著

世纪出版集团

上海人民出版社出版

(200001 上海福建中路 193 号 www.ewen.cc)

世纪出版集团发行中心发行

上海商务联西印刷有限公司印刷

开本 635 × 965 1/16 印张 36.5 插页 11 字数 551,000

2006 年 7 月第 1 版 2006 年 7 月第 1 次印刷

印数 1 - 5,100

ISBN 7 - 208 - 06271 - 4/K · 1214

定价 49.00 元

.....

作者简介

.....

沈福伟，1935年生，江苏苏州人。1958年毕业于复旦大学历史系，曾在中国科学院安徽分院任研究人员。1978年到苏州大学后，任社会学院教授。曾担任江苏省世界史学会副会长。主要著作有《中国与非洲》、《Cultural Flow Between China and Outside World》、《中华文化通志·中国与西亚、非洲文化交流志》、《西方文化与中国（1793—2000）》等，并任10卷本《中华文明史》、4卷本《中华历史通鉴》中外文化交流学科主编及撰稿人，发表论文数十篇。



名家名著

名家名著

中国创世神话 陶阳 车钟秀 著
方言与中国文化 周振鹤 游汝杰 著
中西文化交流史 沈福伟 著
佛教与中国文学 孙昌武 著
东周与秦代文明 李学勤 著

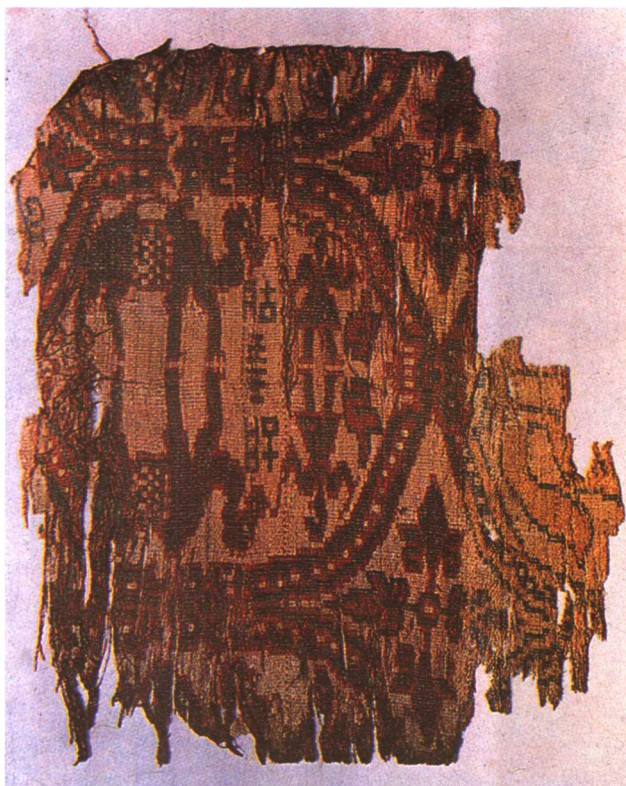
江村经济 费孝通 著
乡土中国 费孝通 著
理性化及其限制
——韦伯思想引论 苏国勋 著

善的历程
——儒家价值体系研究 杨国荣 著

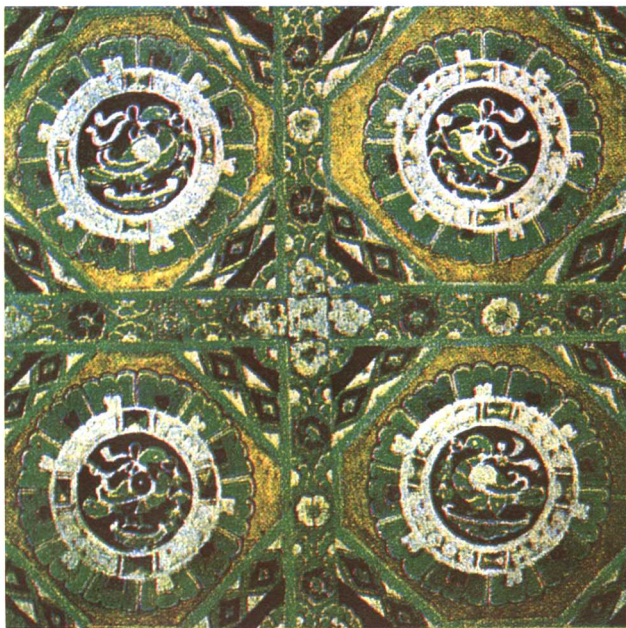
中西文化交流史



唐花鸟纹锦（1968年吐鲁番唐墓出土）

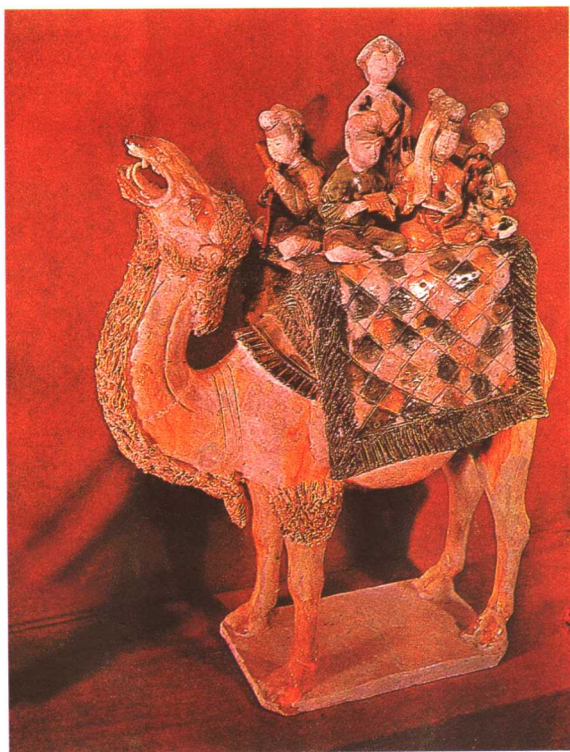


隋“胡王”联珠牵驼纹
锦（哈拉和卓阿斯塔那
13号墓出土）



敦煌莫高窟第361窟联
珠对雁纹藻井图案

唐三彩骆驼载乐佣（西安出土，驼高48.5厘米）

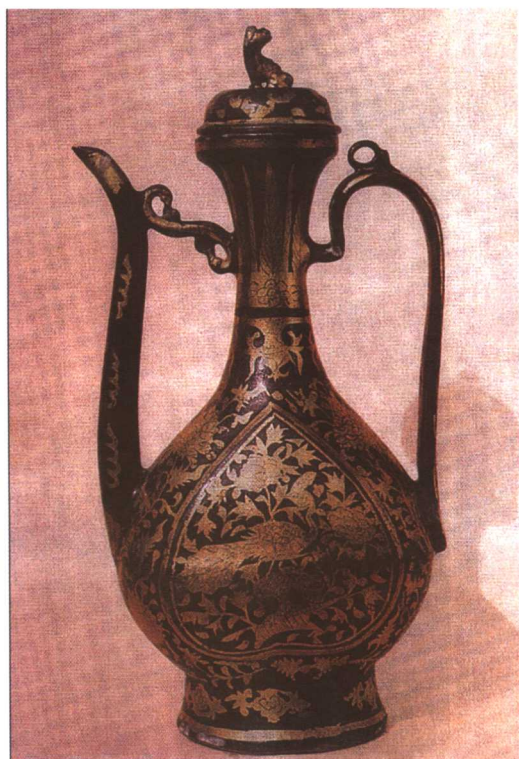


唐铜官窑褐绿彩瓷罐（扬州出土，通高29.8厘米）



宋代點花瓶

13世纪珐花瓷瓶



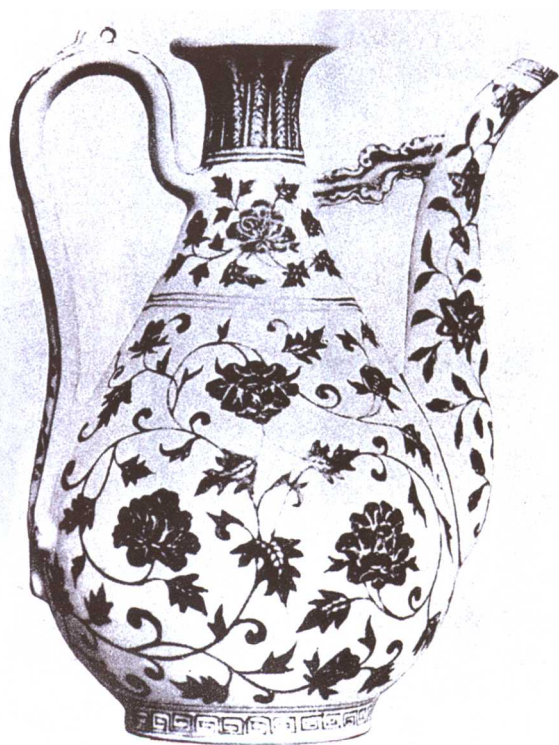
明嘉靖酱釉金孔雀牡丹纹执壶（1951年陕西耀县寺沟出土）

伊斯坦布尔皇宫收藏的14世纪中叶菱口青花碗



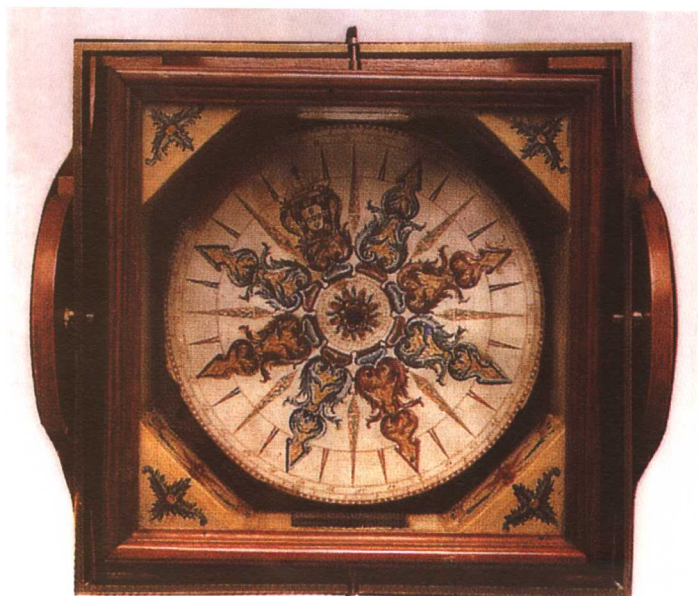


伊斯坦布尔皇宫收藏的乾隆初期彩瓷碗

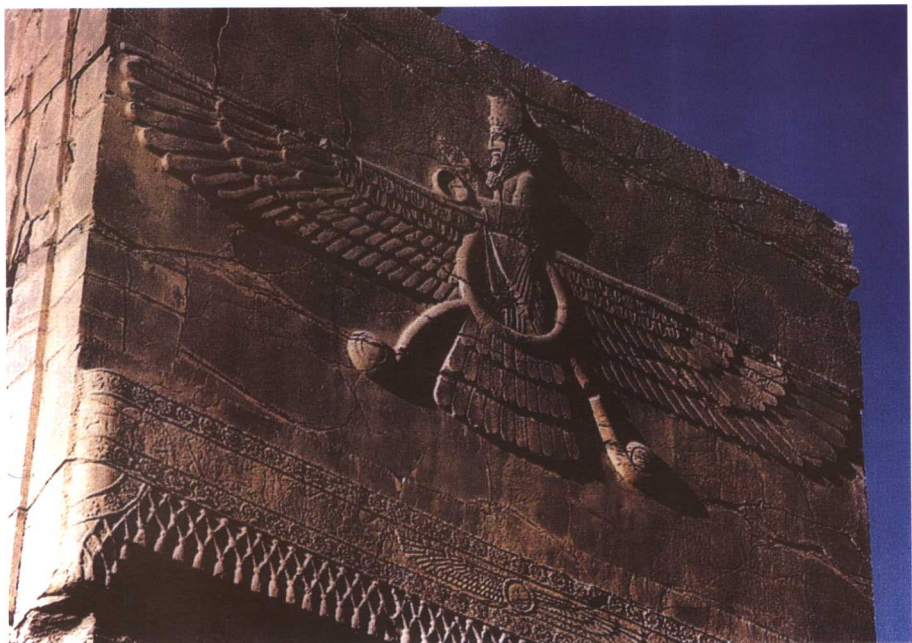


伊朗式青花缠枝牡丹执壶（15世纪）

雅典陶壶人物丝服(公元前5世纪)



欧洲罗盘



阿胡拉·马兹达神像（公元前6世纪，波斯帕利斯）



伊斯坦布尔托普卡皮皇宫苏丹进膳的花果厅

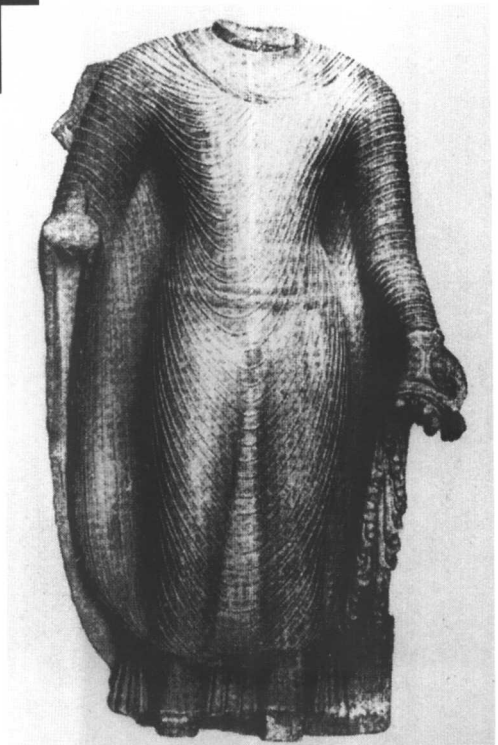
印度马图拉佛像 (3-4世纪)



巴基斯坦史瓦特·布特卡拉遗址佛像 (4世纪)



印度马图拉笈多早期佛像（4-5世纪）



印度马图拉笈多中期佛像
（5世纪）

匈奴圆雕金鹿形鹰头
兽（1981年陕西神木
出土）



麦洛埃遗址中的中国
式铁鼎（咯土穆博物
馆收藏）