

改琦红楼人物图



改琦

中国画传统线描资料

改琦红楼梦人物图

上海书画出版社

责任编辑 吕丁
封面设计 周萍

改琦红楼梦人物图

本社编

★

上海书画出版社 出版 上海衡山路 237 号

上海市开封印刷厂印刷 新华书店上海发行所发行

开本：787×1092 1/20 印张：2.7

1987年10月第1版 1987年10月第1次印刷

印数：00,001—12,000

书号：8172·1888 定价：0.95元

出版说明

线描是中国传统绘画的重要表现手法之一，具有鲜明的民族性和广泛的群众基础。千百年来，画家们创作了无以计数的线描艺术珍品，但三分散各处，给后人的学习、研究、收藏带来了不少困难。鉴于此，我们汇编了这套《中国传统线描资料》丛书，以推广大美术工作者和爱好者。

由于掌握的资料有限，考虑到当前初学者的急需，拟先按作品自然分辑陆续出版，以此为基础，精选汇编系统出版。希望读者及时提供信息和藏品，使这套丛书能臻于完美。

改琦《红楼梦人物图》简介

改琦（一七七三——一八二八年）字伯蕴，号香白，又号七芴，别署玉壶外史，横泖渔父、听雨词人等。回族人。其祖及父均以武职官江苏松江（今属上海市），遂为华亭（今上海市松江县）人。善画人物。尤精仕女，线条圆润秀丽，设色淡雅洁净，其白描画亦极为出色。他还画过表现儿童嬉戏的《百子图册》，以及山水、花卉等，能得华岳的神韵。亦善诗词，著有《玉壶山人集》。

这册《红楼梦人物图》是他客上海下榻于吾园时，为园主人李筠嘉（笋香）所作，共画《红楼梦》人物五十五人，计五十幅。末页有署款，但无纪年。李氏极为珍爱，曾请当时名流如徐渭仁、王希廉、张问陶等人题咏，据题咏中最早纪年为丙子（一八一六年，即嘉庆二十一年），则图当完成是年或稍前。按《红楼梦》最初以抄本行世，一七九一年（乾隆五十六年）始由程伟元以活字本初版行世（有图象，但颇稚拙），改琦作此图，是在初版行世后二十余年间，可见这是一部最早由著名画家创作的《红楼梦》人物图象。画面构图典雅，变化极多，并以环境衬托人物，使熟悉《红楼梦》的人，对所画人物一望而知。缺点是人物造型稍嫌单调，这也是清代仕女画的通病。不仅改氏为然。

此册于一八七九年（光绪五年）刊版行世，原题《红楼梦图咏》，颇得艺林好评，不久即有翻刻印本。今用平湖安弦室所藏原刻初印本影印，删去题咏，改题今名，以饷读者。

潘德熙

目錄

警幻 黛玉 寶釵 元春 探春 惜春 迎春

王熙鳳 史湘雲 妙玉 巧姊 李紈 鴛鴦 可卿

寶琴 李紋 李綺 岫煙 香菱 晴雯 芳官

尤三姐 鶯兒 平兒 紫鵲 襲人 齡官 麝月

翠縷 碧痕 司棋 佩鳳 小紅 智能

春燕 五兒 翠墨 小螺 入畫 秋紋 蕙香 綵鸞 繡鸞

寶玉 柳湘蓮 秦鍾 蔣玉函 賈薔 賈蓉 賈芸

賈蘭 薛蝌 焙茗 北靜王 甄寶玉

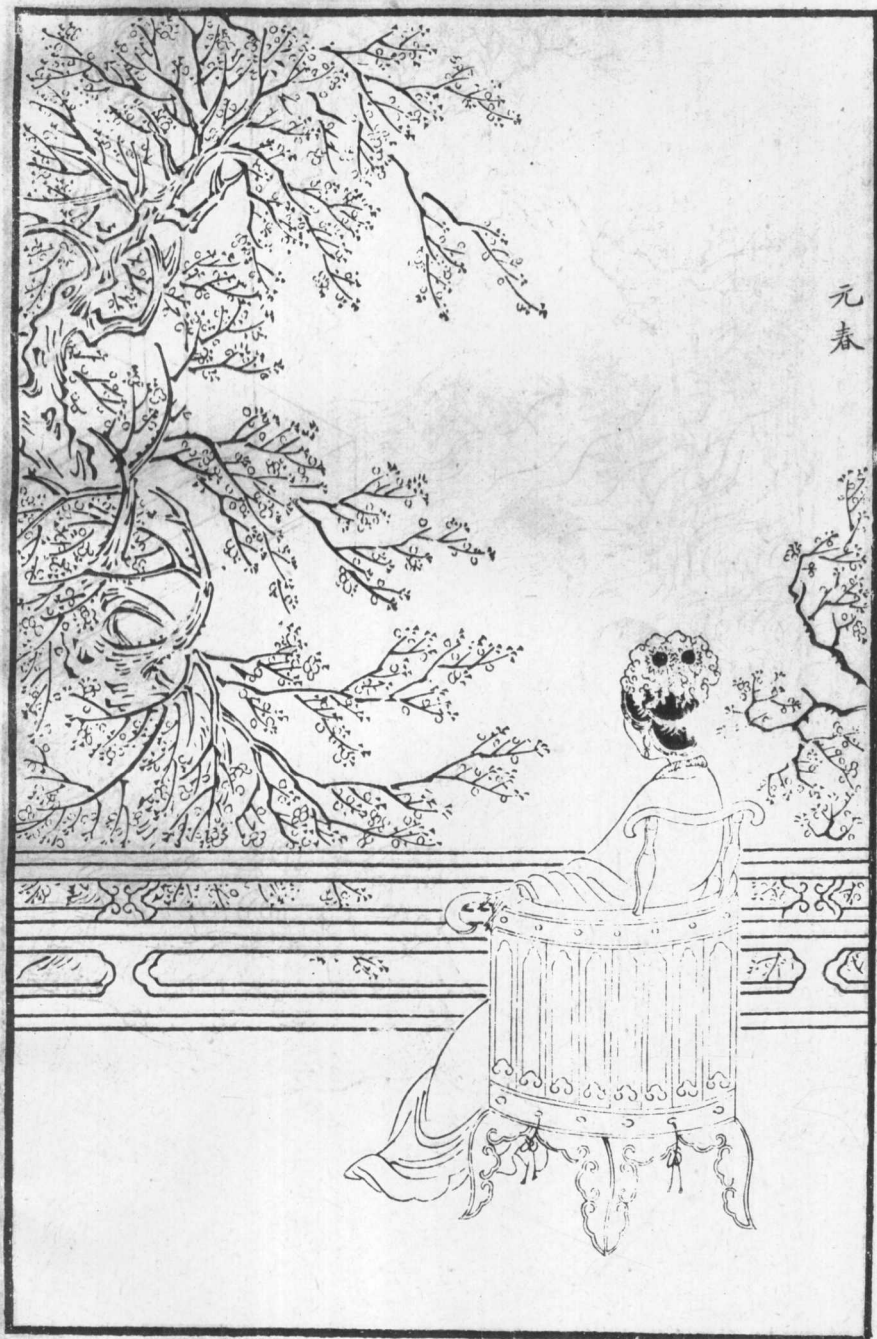
華
幻





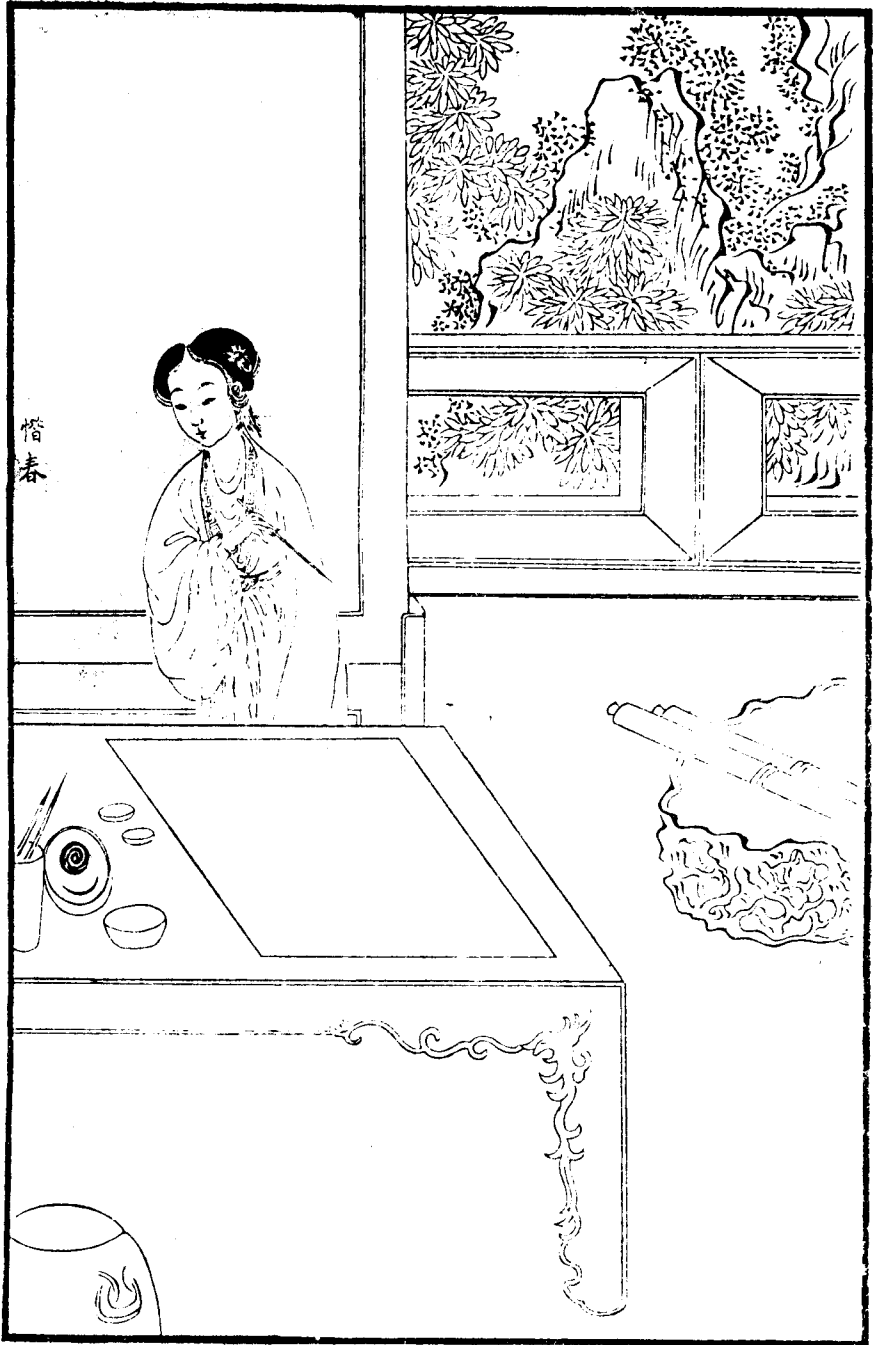


元春





探春





七

22
五

王熙凤



