

五  
线  
谱  
本

Music  
Paper

 SMPH  
上海音乐出版社

**图书在版编目(CIP)数据**

五线谱本/宁汐编.-上海:上海音乐出版社,2006.7重印

ISBN 7-80553-905-7

I.五… II.宁… III.五线谱 IV.J613.2

中国版本图书馆CIP数据核字(2000)第21638号

责任编辑:金 潮

封面设计:陆震伟

**五 线 谱 本**

宁 汐 编

上海音乐出版社出版、发行

地址:上海绍兴路74号

上海文艺出版总社网址: [www.shwenyi.com](http://www.shwenyi.com)

上海音乐出版社网址: [www.smph.sh.cn](http://www.smph.sh.cn)

营 销 部 电 子 信 箱: [market@smph.sh.cn](mailto:market@smph.sh.cn)

编 辑 部 电 子 信 箱: [editor@smph.sh.cn](mailto:editor@smph.sh.cn)

上海翔文印刷厂印刷

开本 640 × 935 1/8 印张 3. 五线谱 23 面

2000年5月第1版 2006年7月第6次印刷

印数: 39,001-42,000册

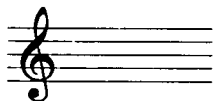
ISBN 7-80553-905-7/J · 766 定价: 5.00元

告读者 如发现本书有质量问题请与印刷厂质量科联系

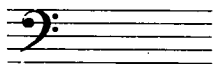
T: 021 — 69178575

常用谱表:

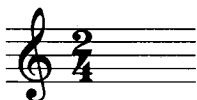
高音谱表



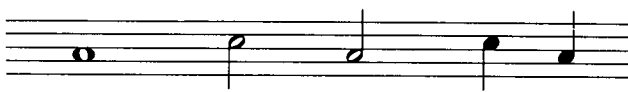
低音谱表



拍号:



音符:

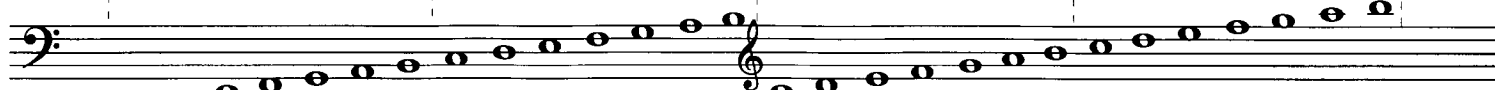


大字组

小字组

小字一组

小字二组

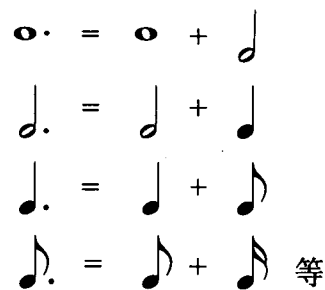


音名: C D E F G A B c d e f g a b c<sup>1</sup> d<sup>1</sup> e<sup>1</sup> f<sup>1</sup> g<sup>1</sup> a<sup>1</sup> b<sup>1</sup> c<sup>2</sup> d<sup>2</sup> e<sup>2</sup> f<sup>2</sup> g<sup>2</sup> a<sup>2</sup> b<sup>2</sup>  
 ↓  
 中央 C

### 常用音符、休止符的时值

名称	音符	时值	名称	休止符	时值
全音符	○	4拍	全休止符	—	4拍
二分音符	♪ ♩	2拍	二分休止符	—	2拍
四分音符	♪ ♪	1拍	四分休止符	∩	1拍
八分音符	♪ ♫	1/2拍	八分休止符	∩	1/2拍
十六分音符	♪ ♫	1/4拍	十六分休止符	∩	1/4拍
三十二分音符	♪ ♫	1/8拍	三十二分休止符	∩	1/8拍

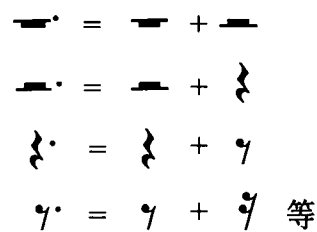
附点音符:



### 常用的速度术语

中文	意大利文	中文	意大利文
广板	Largo	中板	Moderato
慢板	Lento	小快板	Allegretto
柔板	Adagio	快板	Allegro
小广板	Larghetto	极快板	Vivace
行板	Andante	急板	Presto
小行板	Andantino	进行曲速度	Tempo di marcia

附点休止符:



小字一组C的位置:



用符号标记的力度记号:

- > 重音记号, 发音强而有力。
- Λ 倍重音记号, 发音非常强而有力。
- 保持音记号, 发音要保持足够的时值。
- < 渐强记号。
- > 渐弱记号。

八度记号:

用 *8va* (或 *8*) 记在乐谱上方, 表示将虚线内的音符升高八度演奏。

用 *8vb* (或 *8*) 记在乐谱下方, 表示将虚线内的音符降低八度演奏。

延长记号: “◡”

用外文字母标记的力度记号:

- p* 弱
- mp* 中弱
- pp* 很弱
- f* 强
- mf* 中强
- ff* 很强

反复记号:

||: :|| 小反复号。

*D.C. (Da Capo)* 表示是“回头”, 从头反复。

*D.S. (Dal Segno)* 表示是“从记号处反复”。

*Fine* 表示是“终止”。

⌘ 表示返回所在标记。

⊕ 表示前后衔接标记。

常用过渡速度记号:

- accel.* 渐快
- rit.* 渐慢
- rall.* 减慢减弱
- a tempo* 回原速

变音号:

- × 重升号
- # 升号
- ♮ 还原号
- ♭ 降号
- ♭♭ 重降号

调名与调号:





Blank musical notation paper with ten sets of five-line staves.



























