

长沙窑编辑委员会

CHANGSHA KILN WORKS VOLUME 1

长沙窑

作品卷

【壹】



湖南美术出版社



长沙窑

作品卷【壹】 CHANGSHA KILN WORKS VOLUME 1

长沙窑编辑委员会





目录



单色釉 窑变釉 1



单彩抽象纹饰 75



多彩抽象纹饰 128



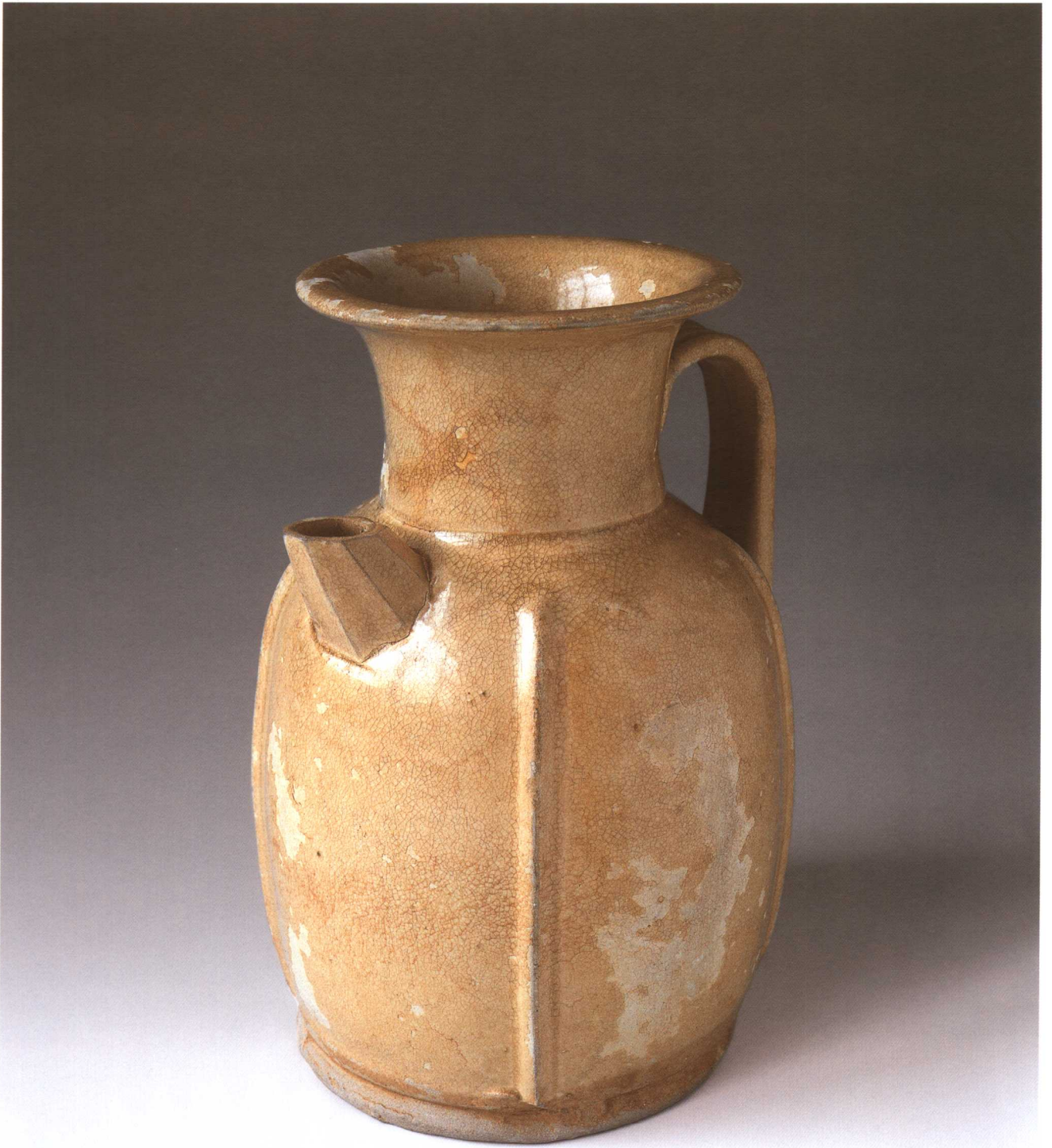
植物 云气 山水纹饰 176



动物 人物纹饰 247

CONTENTS

Monochrome glaze Kiln Mutation (Yaobian) glaze	1
Single color abstract motif	75
Multiple color abstract motifs	128
Vegetations Cloud landscape motifs	176
Animal and human figures motifs	247



1 青釉凸棱壶 高18.3厘米 口径7.9厘米 底径9厘米 征集
湖南省博物馆藏

喇叭口，多棱短流，深腹上有四条竖形的凸棱，长沙窑瓷壶以凹棱为多见，此壶为四条凸棱，可谓别具一格。施青釉，釉面光亮，胎质细腻，较为珍贵。



2 青釉壶 高22.2厘米 口径7.8厘米 底径14厘米 1958年7月湖北省鄂城县（今鄂州市）西山镇钢何田铺村69号墓出土 湖北省博物馆收藏

口微侈，直颈，丰肩，多棱短流，宽扁曲柄，柄两侧边缘各有两道细浅凹线，两侧堆贴对称的穿孔直立竖耳，鼓腹，平底微内凹。灰白胎，青釉泛黄，有细密开片，有垂釉现象。釉面光滑有质感。



3 青釉壶 高17.5厘米 口径9厘米 底径8.2厘米 窑址出土
长沙市文物考古研究所藏

喇叭口，短颈，颈壁内收，八棱形短流，上腹部微鼓，下腹内收，平底。肩部有一对带孔的方形竖耳，双耳部外壁有印花纹。扁形釜，釜的外壁也印有鸟纹。通体施青釉，釉色比较均匀。



4 青釉龙柄凤首壶 高12.5厘米 口径2.6厘米
底径3.5厘米 私人收藏

壶口流合一，是凤首壶与胡瓶的变形。圆唇略撇，口后与曲柄连，如龙伏其上，龙尾连在圆腹上。细颈、溜肩、圆腹成一体，曲线优美。平底圈足，通体施青黄釉不及底。这类造型的产品，在长沙窑中比较少见。



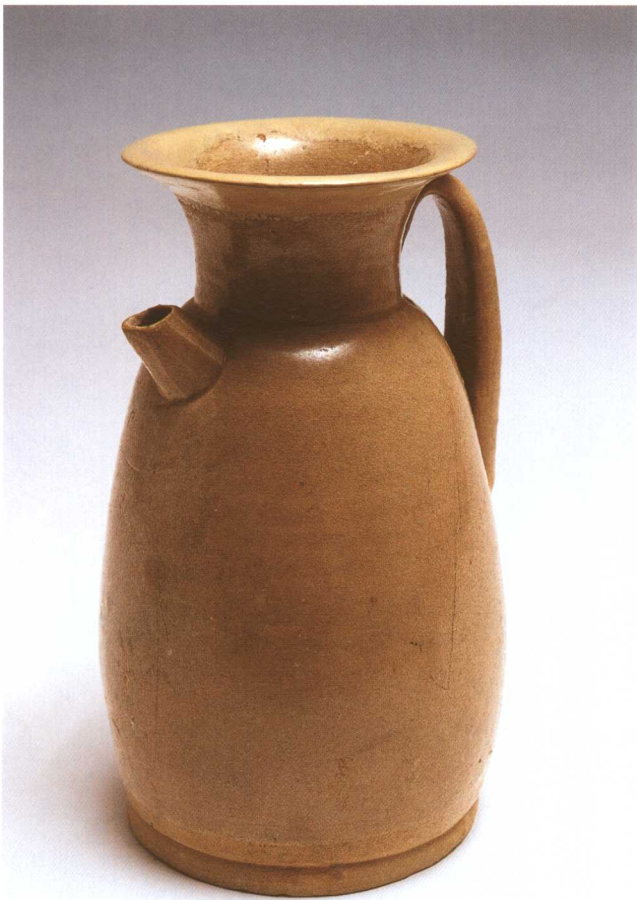
5 青釉葫芦形壶 高20.5厘米 口径2.1厘米 底径10.2厘米
华菱石渚博物馆藏

敛口，束颈，溜肩，多棱短流，“3”字形曲柄，双系，鼓腹下部渐收，平底。通体施青釉不及底。



6 青釉葫芦形壶 高12.5厘米 口径1.6厘米 底径6.4厘米
华菱石渚博物馆藏

敛口，束颈，溜肩，圆腹，平底，葫芦形。肩、下腹对称安穿带系各两个，系上下之间有槽。通体施釉，釉色青黄。



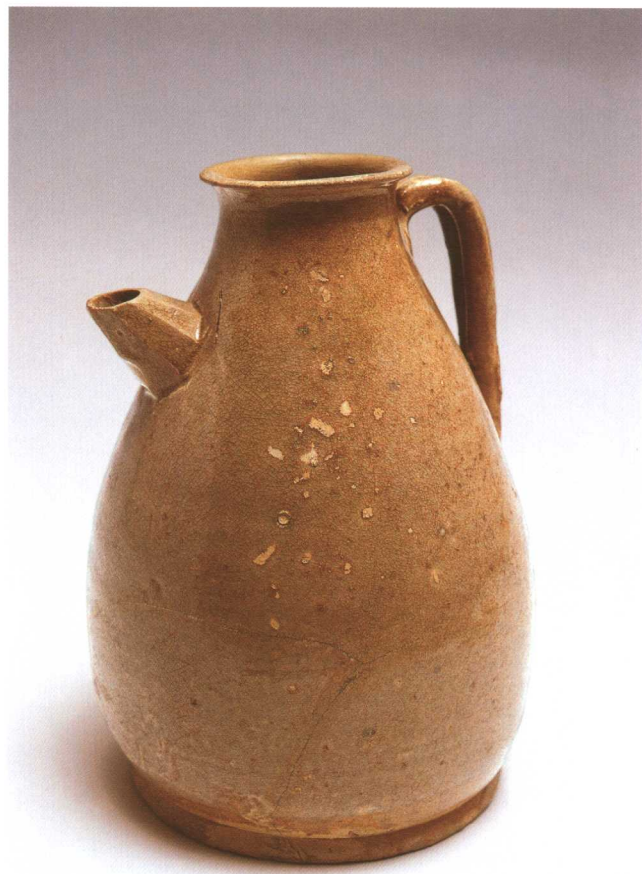
7 青釉壶 高21.5厘米 口径9.5厘米 底径11.5厘米 上田社藏

喇叭口，短粗颈，溜肩，多棱短流，弓形柄，筒形直腹下部微鼓，平底。通体施青釉不及底。



8 青黄釉龙柄弃口壶 高24厘米 口径3厘米 底径31.3厘米
华菱石渚博物馆藏

弃口，短细弧形颈，溜肩，圆腹，下腹微敛，平底。龙头置于口沿后部，龙身弓曲成为手柄，通体施青黄釉。龙为想像物，以此作装饰，是对这一传统观念的重视与传扬。



9 青釉壶 高20.5厘米 口径6.5厘米 底径13厘米 上田社藏
小口，卷唇，无颈，圆鼓腹从上至下由小渐大，多棱短流，弓形柄，平底，通体施青釉不及底。



10 青釉葫芦瓶 高23厘米 口径2.5厘米 底径8厘米
上田社藏

瓶造型似葫芦，敛口束颈，圆腹平底。通体施青釉。



11 青釉双鱼壶 高22.8厘米 口径5.6厘米 底径10厘米 私人收藏

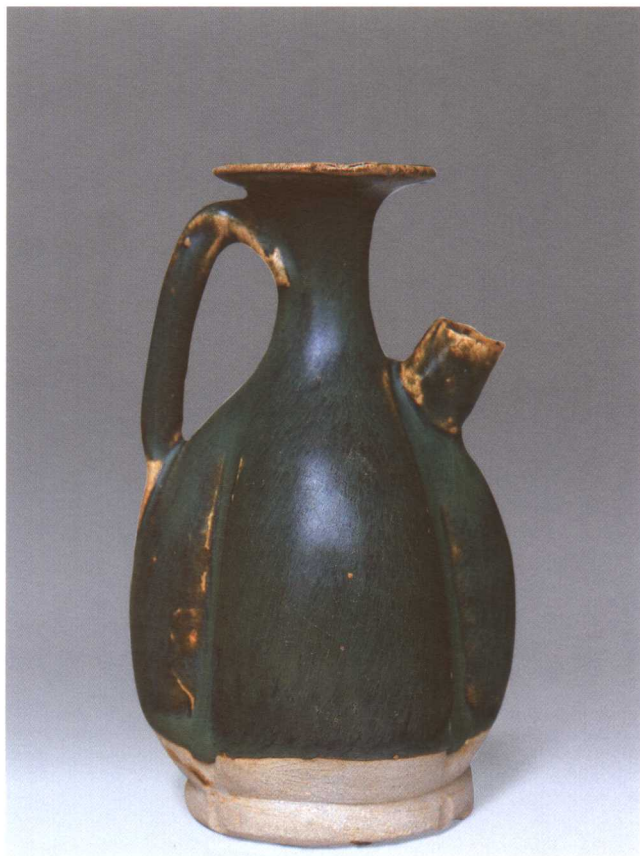
造型由两条鱼组合而成，造型非常生动，眼、鳍、鳞、腮雕刻细腻。施青釉，釉色剥落。



12 绿釉壶 高23.3厘米 口径4.3厘米 底径9.3厘米

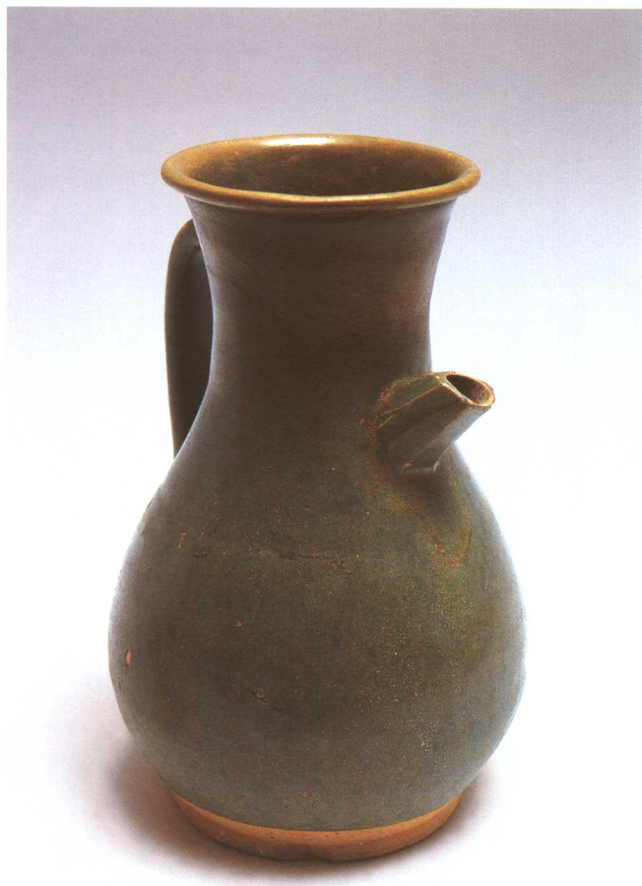
湖南省博物馆藏

小口，卷唇，直颈，溜肩，多棱短流，曲柄，橄欖形长腹，圆饼底。通体施绿釉不及底。



13 绿变蓝釉壶 高11.5厘米 口径4厘米 底径5.8厘米
私人收藏

喇叭口，细长颈，溜肩，瓜棱形鼓腹，假圈足，平底。肩上置管状短流，其对称一方，圆形弓状曲柄连接壶的颈和腹部。整体造型高雅。通体施绿釉不及底。绿釉在窑内烧结时，遇到合适的温度等条件，变成了湖蓝，使此壶显得更为典雅。



14 绿釉壶 高19厘米 口径8厘米 底径9.5厘米 上田社藏
喇叭形口，圆唇，腹呈斜颈连袋状。多棱形流口，曲柄。颈、肩与腹成一优美弧线到底，流畅优雅。通体施绿釉不及底，修削规整。



15 绿釉壶 高23.5厘米 口径4.5厘米 底径10.5厘米 私人收藏

直口，圆唇，短颈，溜肩，多棱短流残，曲柄，瓜棱长腹下部内收，平底。流两侧肩和下腹部对称安两对穿带耳。通体施绿釉不及底。



16 花蓝釉壶 高21.7厘米 口径4.5厘米 底径10.3厘米

华菱石渚博物馆藏

直口，圆唇，短颈，溜肩，瓜棱腹，多棱短流，圆饼底。肩、腹两侧下附贴穿带系2个。花蓝釉，流饰不均匀，有垂流现象。



17 绿釉壶 高21.3厘米 口径3.5厘米 底径9.2厘米

香港中文大学文物馆藏

小直口，圆唇，溜肩，圆鼓瓜棱腹，假圈足式平底，多棱短流，有一弓曲柄。肩腹上下有四系。胎色灰黄，胎面施有白色化妆土，深绿色釉，开细片纹，釉面光洁，釉不及底。