

色
彩
家
居

卧室

赵子夫 唐利 主编

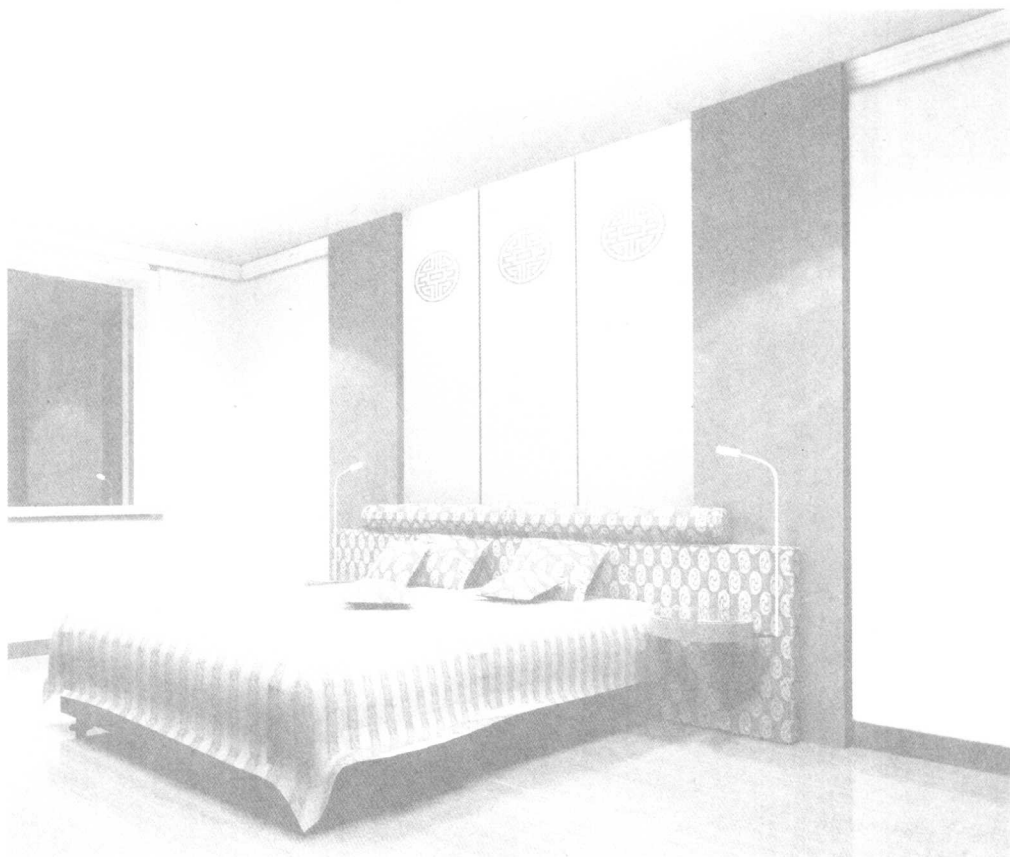


时尚
浪漫
实用

色彩家居

卧室

赵子夫 主编
唐 利



辽宁科学技术出版社

图书在版编目 (CIP) 数据

色彩家居 卧室 / 赵子夫, 唐利主编. — 沈阳: 辽宁科学技术出版社, 2006.8

ISBN 7-5381-4752-7

I. 色... II. ①赵...②唐... III. ①住宅-室内装修-建筑设计-图集②卧室-室内装修-建筑设计-图集 IV. TU767-64

中国版本图书馆 CIP 数据核字 (2006) 第 052645 号

出版发行: 辽宁科学技术出版社

(地址: 沈阳市和平区十一纬路 25 号 邮编: 110003)

印刷者: 沈阳天择彩色广告印刷有限公司

经销者: 各地新华书店

幅面尺寸: 210mm × 285mm

印 张: 3.5

字 数: 50 千字

印 数: 1 ~ 8000

出版时间: 2006 年 8 月第 1 版

印刷时间: 2006 年 8 月第 1 次印刷

责任编辑: 郭 健

封面设计: 赵子夫

版式设计: 唐 利

责任校对: 王春茹

定 价: 19.80 元

投稿联系电话: 024-23284536

装修咨询电话: 024-81121028

邮购热线: 024-23284502 23284357

E-mail: tad4356@mail.lnpgc.com.cn

http://www.lnkj.com.cn

前言

当今家装时尚就是用色彩装饰居室。其特点在于:

价廉:家装普遍使用乳胶漆涂饰墙面,它经济、美观、实用。脏了可擦洗,旧了可更换形式重新涂饰,很方便。乳胶漆涂饰工艺简单,施工方便,许多人可以自行操作。

时尚:用乳胶漆装饰居室,省掉了许多特殊的繁复造型装饰,简洁明快,包含了许多现代人崇尚的多彩艺术审美观,体现了现代文化对人们生活的影响。

浪漫:色彩装饰表现了不同人的审美心理爱好,是个性化的张扬。色彩可以抒发每个人心中的情感,唤起每个人的欢心和喜悦,给予人们许多联想,让人们对生活充满热爱和向往。

色彩:民俗学认为,不同的色彩会给人们心理带来某种启示、暗示,并预祝吉祥,这是传统意识。

色彩是多情的。“好色可居”、“秀色可餐”。色彩装饰犹如女子或家中的女主人,以其独特的性格魅力展示给家人,给家人带来许多意想不到的欢乐、安慰、幸福与吉祥。

色彩装饰可以陶冶情操。当人们结束繁忙的工作,回到家中,疲惫的身心受到色彩的感召,精神上会得到无形的关怀。是舒展、是消遣、是静心、是抚慰,在静静的体验中都会有所感知。称色彩是精神医生实不为过。

色彩装饰是家庭和睦的重要基础。由色彩所传递的丝丝情谊,点点滴滴沁人心脾,家人之间的爱慕、关怀油然而生。人人皆知“苍白无力”。在色彩的映衬下,亲人的情感易于交流、沟通,家中自然会充满欢声笑语。

本书对不同房间的墙面色彩做了引出色块的色彩标注。这个色彩标注就是乳胶漆调色过程中的色浆配比比例(按不同色标选择不同色浆)。

目前市售漆中有些名牌漆附有相应的电脑调色色标。这些色标有固定的配比,消费者可拿自己选定的色彩样本到油漆经销商处对照选择相同或相近的色标,购买漆产品。只是商家调配价格较高。

自行调配漆色:消费者可将漆液及色浆买回家中,按书中介绍的色标,按比例将色浆徐徐调入白色乳胶漆中,搅拌均匀。

调配漆色需要注意的问题:

1. 乳胶漆的干湿色差较大,干漆色比湿漆色深,因此,要注意同等条件的对比,以保证色调一致。
2. 调色时应本着先找深浅,再找色调的原则,对深色色浆要分次加入,以免过量。
3. 有色涂料无论用量多大,最好同一罐配色,以免出现色差。
4. 一般1升涂料一遍可涂饰面积为5平方米,正常墙面需要涂饰3遍。头两遍用底漆涂料,后一遍可用彩色涂料。

本书从主图中引出色彩图块说明的创新排版方式已批准版式专利。

版权号:06-2006-A-183

赵子夫
于沈大美苑

个性爱好选佳色化居室吉祥

红	41%	红	28%
黄	46%	黄	43%
蓝	8%	蓝	28%
黑	5%	黑	1%

枣红色华贵、温馨，中间浅米灰色更显庄重。三个吉祥符号把卧房的深情表达，令人向往。/秦旸



红	54%	红	32%
黄	25%	黄	53%
蓝	13%	蓝	12%
黑	8%	黑	3%

玫瑰色尤其适合用在卧房，安详的黄色沉稳又大方。浪漫的温情色彩表达，是幸福甜蜜的自然流露。/秦旸

红	27%	红	19%
黄	50%	黄	71%
蓝	22%	蓝	10%
黑	1%	黑	0%

浅米灰色分割体现理性，米黄色更表示爱情，红色点缀代表着热情。/秦旸



红	38%	暗土红色代表庄重、温柔，营
黄	42%	造了欢欣的氛围。/方大装饰
蓝	12%	
黑	8%	


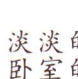



色彩家居创家装流行色时尚

	红 45%		红 27%
	黄 45%		黄 70%
	蓝 6%		蓝 3%
	黑 4%		黑 0%





在中黄色的衬托下红色更显热烈，甜蜜的梦幻在色彩的激情下回荡。/秦旸



	红 56%
	黄 36%
	蓝 8%
	黑 0%

淡淡的粉红色营造出的卧室的温馨。浪漫的情感用色彩表达，象征幸福和美。/方大装饰



	红 53%	淡藕荷色颇具魅力，最适合用在卧室。/方大装饰
	黄 25%	
	蓝 19%	
	黑 3%	

	红 31%
	黄 55%
	蓝 11%
	黑 3%

一条金带装饰卧室背景墙，吉祥佳运在传统黄色中闪亮，寓意生活和美。/秦旸

个性爱好选佳色化居室吉祥



红 32%
黄 61%
蓝 7%
黑 0

米黄色的墙面把温情表述，平静安详的色彩是女性特有的情感流露。/ 丛岩松

红 25%
黄 59%
蓝 15%
黑 1%

大面积黄色床头墙代表温馨、平静，更安详。/ 陈浩



红 27%
黄 55%
蓝 17%
黑 1%

阁楼睡房别致舒适，米黄色墙面朴实大方。/ 丛岩松

红 44%
黄 26%
蓝 27%
黑 3%

浅淡紫灰意味深长。古人多用此色代表华贵和地位。紫灰色含蓄不张扬，幸福吉祥。/ 丛岩松



色彩家居创家装流行色时尚

红 33%	黄 50%	蓝 14%	黑 3%	红 17%	黄 35%	蓝 36%	黑 12%
-------	-------	-------	------	-------	-------	-------	-------

华贵的棕黄色在灯光辉映下越发的墨绿色更衬托出尊贵和堂皇，烘托出舒适的尊贵的气氛。/ 丛岩松



红 18%	黄 45%	蓝 36%	黑 1%
-------	-------	-------	------

淡淡的绿灰色让卧室清洁明亮，绿色浸透了无限家庭的生机，也表现了夫妻间静心相爱的内在情感。/ 方大装饰



红 66%	黄 15%	蓝 19%	黑 0%
-------	-------	-------	------

粉紫色淋漓尽致地表现了浪漫、温馨的情调。/ 方大装饰



红 27%	黄 53%	蓝 15%	黑 5%
-------	-------	-------	------

棕黄色两翼如大地般慈祥，把中心大幅装饰烘托得生机无限。色彩的协调显示出家庭的和谐，更表现出主人的内心世界。/ 丛岩松

个性爱好选佳色化居室吉祥



红 68%
 黄 17%
 蓝 14%
 黑 1%

藕荷色墙面营造出浪漫的氛围，色彩蕴含了许多情感，让人慢慢体会。/方大装饰

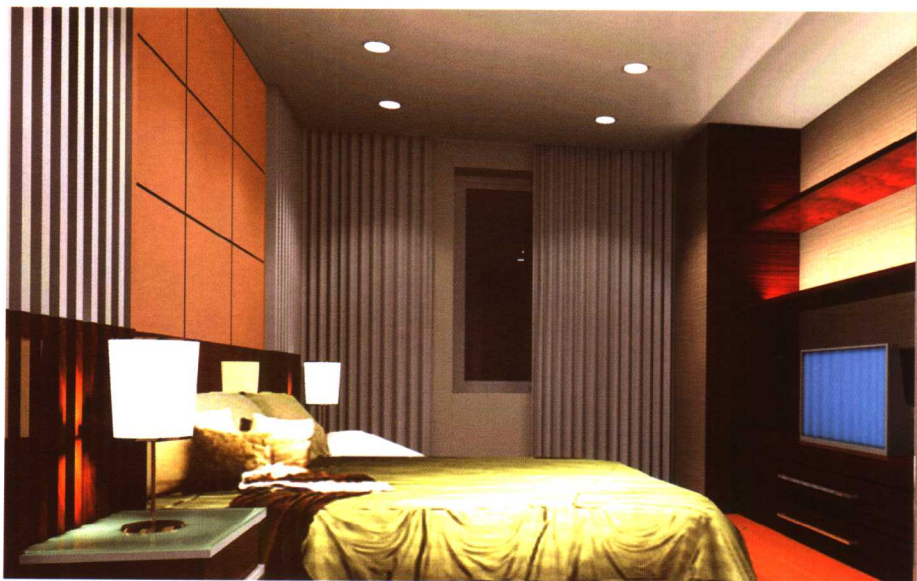


红 11%
 黄 22%
 蓝 66%
 黑 1%

蔚蓝色的墙面清新、自然，令人心旷神怡，一缕缕轻风拂面荡涤了往日的疲惫。/方大装饰

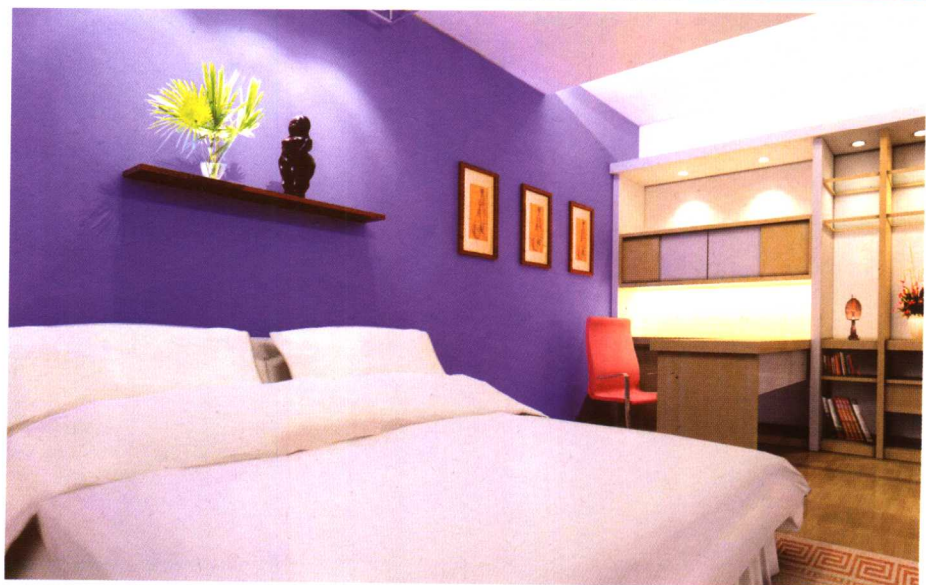
SECAI
JIAJU

色彩家居



红 38%
 黄 48%
 蓝 13%
 黑 1%

米黄色床头墙分割大方，素雅、清新，营造了温柔、浪漫的卧室气氛。/陈宏



红 48%
 黄 0%
 蓝 51%
 黑 1%

湛蓝色的墙面晶莹剔透，纯洁无瑕。/陈宏

卧室

色彩家居创家装流行色时尚



红 53%
 黄 41%
 蓝 5%
 黑 1%

沉稳的土红色为睡房增添了无限的亲情和温馨，有利于消除疲倦感，这是色彩所展示的爱力量。/方大装饰



红 35%
 黄 47%
 蓝 15%
 黑 3%

淡淡的浅棕色糅合了许多体贴与关爱，家的温馨油然而生。/李阳



红 39%
 黄 1%
 蓝 59%
 黑 1%

灰蓝色墙面明亮无瑕，纯洁高尚，令人陶醉。令人抛开闹市的喧嚣，静静体味生活的和美。/黄强



红 29%
 黄 44%
 蓝 18%
 黑 9%

淡绿色的玻璃在床上方，棕色木条装饰半墙。自然、古朴，富有生机。/陈宏

个性爱好选佳色化居室吉祥

红 70%
 黄 16%
 蓝 14%
 黑 0

粉红色如玫瑰的笑脸与芬芳，最适合表达卧室的温馨和浪漫。/杜继伟



红 22%
 黄 37%
 蓝 36%
 黑 5%

用灰绿色衬底，再用纸团或布团蘸玫瑰红色由密到疏地点饰。如同蓝地红花落满墙，如玫瑰的叶瓣飘落，若前加玻璃罩则效果更佳。/杜继杏



红 41%
 黄 11%
 蓝 47%
 黑 1%

灰蓝色的墙面，米色床头墙，平静安详，是没有干扰的静谧温房。和谐而居，平静快乐。/李阳



红 30%
 黄 43%
 蓝 14%
 黑 13%

土黄色睡墙温馨、安逸，令人心情舒畅，似夫妻双双互爱互尊、心心相印、和谐美满。/李阳

色彩家居创家装流行色时尚



红 28%
黄 47%
蓝 19%
黑 6%

胡桃木横条板代表华贵、端庄，米黄色横格墙，秩序严谨而又大方，豪华、富贵。/李波



红 67%
黄 19%
蓝 13%
黑 1%

灰米色墙面开虚光，若明若暗，浪漫温馨。/李波

红 23%
黄 36%
蓝 39%
黑 2%

淡灰绿色墙板，橘黄色内藏，宽敞明亮，透出华美。/李波



红 33%
黄 58%
蓝 8%
黑 1%

条状石膏板如地板样铺墙后，涂饰米黄色，再饰以胡桃木架。米黄色让睡房中充满平静和安详，棕色框架引来传统文化，更显粗犷，自然朴素。/李阳



个性爱好选佳色化居室吉祥



红 60%
黄 22%
蓝 17%
黑 1%

米灰色衣柜，配上粉红色墙面，营造出素雅、温馨的休息环境。/杜继伟

红 14%
黄 80%
蓝 6%
黑 0%

淡黄色墙面清新明快，象征事业、家庭兴旺。两侧的装饰为点睛之作，可随意换上自己喜爱的吉祥图案。/李志

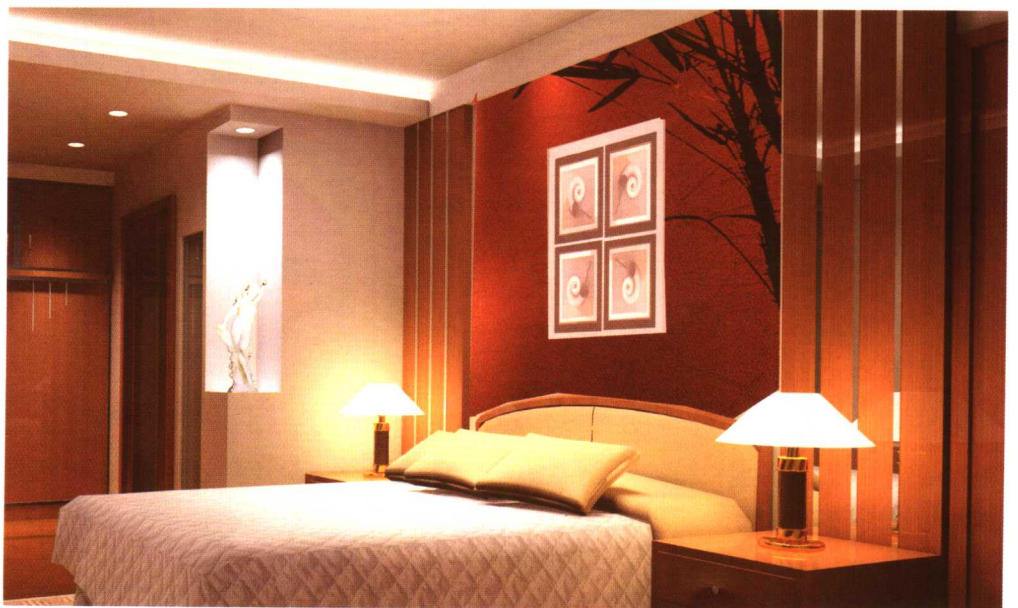


红 32%
黄 60%
蓝 8%
黑 0%

两边条条分割，中间米黄色墙面，显得洁净、雅致。/李志

红 34%
黄 37%
蓝 12%
黑 17%

两侧竖缝节奏感强，柚木本色显端庄。棕色床头墙华美大气，营造了华贵、充实、富庶的氛围。/杜继杏



色彩家居创家装流行色时尚

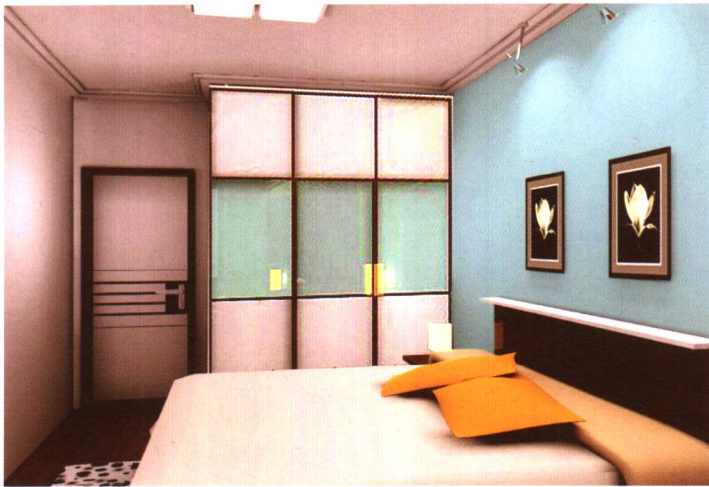
红 31%
 黄 48%
 蓝 20%
 黑 1%

灰米色墙面高雅洁净，色彩中暗含的红色，温馨、可人。/李长柏



红 18%
 黄 29%
 蓝 52%
 黑 1%

浅蓝灰色墙面清爽明亮，具有时代风尚，喻意青年人对充满阳光的生活的渴望和对事业的追求。/李志



红 30%
 黄 50%
 蓝 18%
 黑 2%

用米黄色涂饰，电视镶在墙中央。米色温柔、雅致，深得众人喜爱。/李志



红 38%
 黄 48%
 蓝 13%
 黑 1%

浅土红色墙面装饰背景墙，色彩创造出自由浪漫的天地。/李长柏

个性爱好选佳色化居室吉祥



红 43%
 黄 23%
 蓝 27%
 黑 7%

紫色的华美为贵族所钟爱。西方古典装饰中常用此色装扮贵夫人的睡房，传递着高雅、持重感，更表现出高贵典雅的女性气质。/李志



红 39%
 黄 0%
 蓝 61%
 黑 0%

活泼明快的儿童房，色彩在儿童房装饰中起到了不可忽视的作用。/李志



红 31%
 黄 50%
 蓝 15%
 黑 4%

土黄色装饰墙面，表现祥和、美满。/李德利



红 27%
 黄 58%
 蓝 12%
 黑 3%

一块土黄色在平静中显华丽，横托板的陈设更增添了美感。/李德利

色彩家居创家装流行色时尚



红 42%
 黄 42%
 蓝 9%
 黑 7%

大红色彩铺满墙，表现了欢欣、喜庆。红色喻意吉祥如意。/李家强

红 24%
 黄 62%
 蓝 13%
 黑 1%

深胡桃木家具装饰使卧室主墙的中黄色更加富丽堂皇，充满了华丽贵族的气派。/刘晏钰



红 33%
 黄 51%
 蓝 15%
 黑 1%

在对称式墙面构成中，两侧的土黄色共同烘托出中间米黄色的主题墙，顿生生动而温馨的气息。/李志



红 44%
 黄 45%
 蓝 10%
 黑 1%

一块凹墙中米红色小巧别致，使空间顿显生动。/李志

个性爱好选佳色化居室吉祥



红 5%
黄 60%
蓝 34%
黑 1%

淡绿色墙面把青年人的房间装扮得清新而富有生机。象征着爱情的甜蜜和对未来的希望。/刘超

红 24%
黄 58%
蓝 17%
黑 1%

米黄色的纯洁素雅象征着主人的审美文化，宁静中透出许多柔情，令人陶醉。/刘晏铄

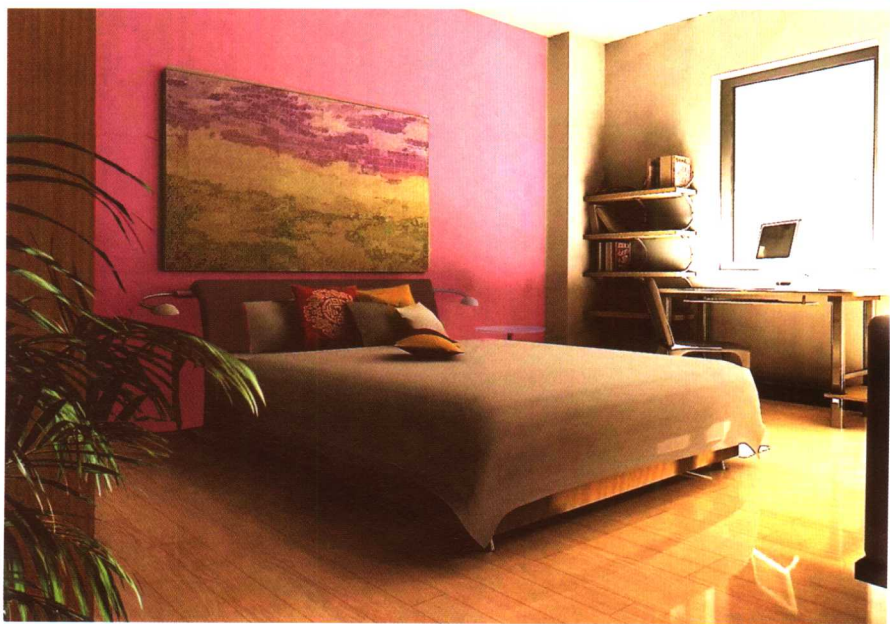


红 31%
黄 57%
蓝 10%
黑 2%

浅橘黄色在胡桃木家具衬托下更显华贵，柔和的灯光为橘黄色送上了朦胧感，更显温馨。/刘晏铄

红 62%
黄 11%
蓝 25%
黑 2%

浅玫瑰色圣洁、高贵、浪漫，颇具魅力色彩，伴人走向吉祥。/刘晏铄



色彩家居创家装流行色时尚