

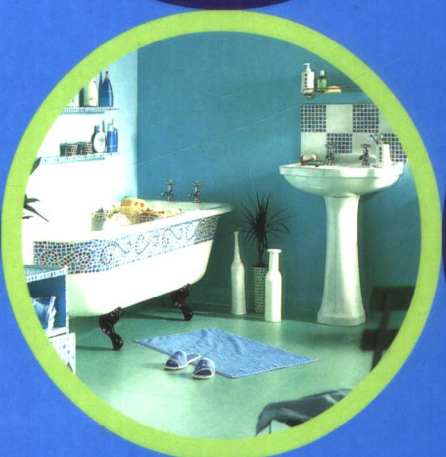
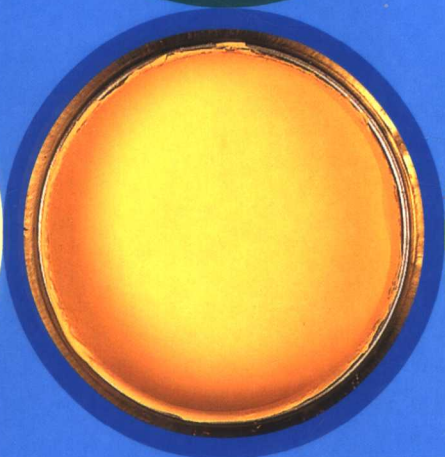
您的家——巧装巧饰设计丛书

浴室设计的 100 个亮点

100 bright ideas for BATHROOMS

[英] 塔姆辛·韦斯顿 著

芦笑梅 译



- 一日之举
- 快速制作
- 妙点子长廊
- 效果欣赏

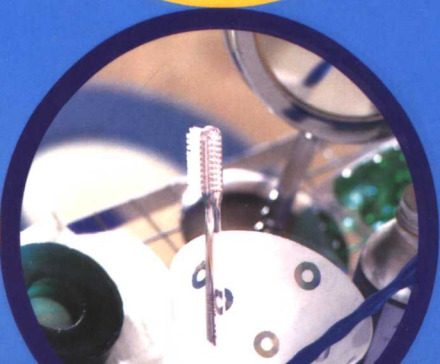
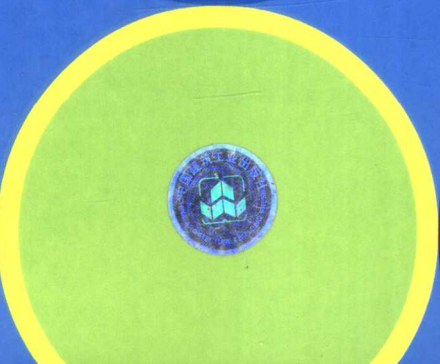
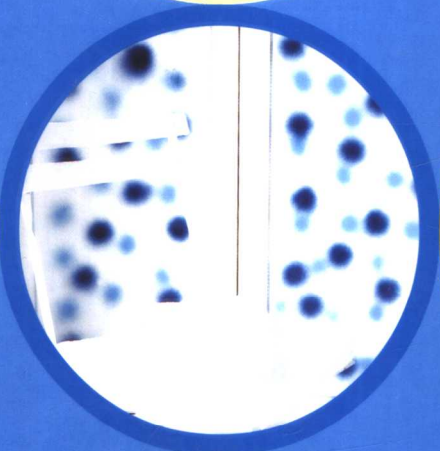
中国建筑工业出版社

● 100多个改变你浴室外观的妙点子，快速制作可在两个小时，甚至是更少的时间内完成，大的项目可在一天内完成。

● 极富创造性和新奇感的浴室，可满足从新颖现代的风格到自然风格或海洋风格的不同需求。

● 有步骤的指导和明晰的介绍，向你展示如何通过完美的配色、用材以及装配而获得理想的装修效果。

● 一系列富于灵感的点睛之笔，包括时尚的配饰和储物方案，帮你营造更多的可利用空间。



您的家——巧装巧饰设计丛书

浴室设计的 100 个亮点

100 bright ideas for BATHROOMS

[英] 塔姆辛·韦斯顿 著
芦笑梅 译



中国建筑工业出版社

著作权合同登记图字：01-2005-2143 号

图书在版编目 (CIP) 数据

浴室设计的 100 个亮点 / (英) 韦斯顿著; 芦笑梅译. —北京: 中国建筑工业出版社, 2005

(您的家——巧装巧饰设计丛书)

ISBN 7-112-07330-8

I. 浴... II. ①韦...②芦... III. 浴室—室内设计 IV. TU241

中国版本图书馆 CIP 数据核字 (2005) 第 030040 号

First published in 2003 under the title 100 bright ideas for BATHROOMS by Hamlyn, an imprint of Octopus Publishing Group Ltd, 2-4 Heron Quays, Docklands, London E14 4JP

© 2003 Octopus Publishing Group Ltd.

The author has asserted her moral rights

All rights reserved

100 bright ideas for BATHROOM/Tamsin Weston

本书由英国 Hamlyn 出版社授权我社翻译、出版

责任编辑: 戚琳琳

责任设计: 郑秋菊

责任校对: 关 健 孙 爽

您的家——巧装巧饰设计丛书

浴室设计的 100 个亮点

100 bright ideas for BATHROOMS

[英] 塔姆辛·韦斯顿 著

芦笑梅 译

*

中国建筑工业出版社出版、发行 (北京西郊百万庄)

新华书店经销

深圳市彩美印刷有限公司印刷

*

开本: 880 × 1230 毫米 1/16 印张: 8 字数: 200 千字

2006 年 4 月第一版 2006 年 4 月第一次印刷

定价: 48.00 元

ISBN 7-112-07330-8

(13284)

版权所有 翻印必究

如有印装质量问题, 可寄本社退换

(邮政编码 100037)

本社网址: <http://www.china-abp.com.cn>

网上书店: <http://www.china-building.com.cn>



目 录

6 简介

18 现代浴室

38 家庭浴室

56 自然风格

82 海洋风格

104 乡村风格

126 索引

简介

当我们进行家庭设计和装修时，浴室经常会被忽略，然而浴室却是全家人每天日常必用的空间——每天早起的洗漱准备、一次全身放松的浸泡，或者是一次爽快舒畅的淋浴。浴室应该为我们提供一个放松静享的机会，所以它需要被设计成私密宁静的环境供家人享用。

计划

精心的计划和研究是营造一个适合你的浴室的关键因素。你需要考虑所有要选择的物品和各种各样能得到的物件，这样你就可以完成满足你的需要和要求的计划，同时还能符合你力所能及的理想预算。要考虑好谁来使用房间是很重要的——是准备为全家人使用的繁忙空间，还是一个宁静安全的放松所在？

从比例图着手是准确计算你的浴室面积的好主意，因为这一空间是已经存在的。用坐标纸自己来制作一份房间的平面图很容易。根据你制作的房间平面图，去掉卫浴设备（例如浴缸、洗脸盆等），你就可以按比例统计出你的浴室面积。许多卫浴公司在他们的服务项目中提供这些比例图，或者还经常帮你计划和设计符合你所有要求的浴室。他们还能帮你计算出你设计区域的合理空间——例如，在脸盆前方留出至少50cm的空间，同时两侧也要留有足够的空间。要确保在你的平面图上标出所有永久固定设备的位置，比如门、窗、暖气片和管线口等。这样你就可以试着用不同的选择和各种物件来建造一个特点适宜的浴室，并且这是最适合你现有空间的浴室。





左上图：确保面盆周围留有足够的空间可使你的浴室变得舒适而实用。

右上图：简单的添加，比如新颖的涂料或几个搁架，能使你的浴室感觉与众不同。

左图：现有的空间和管线口是选择浴室附件时要考虑的关键。



浴室组件

现在浴室组合设备可选择的范围非常广泛，有不同的形状、不同的颜色和不同的风格。选择合适的颜色非常重要，这也是选择其余配置的开始。白色由于可与任何颜色很好地搭配而成为当今的流行选择，如果你将来可能改变浴室形象的话，也最好选择白色。风格的变化也是非常丰富的，从早期的和传统的到无边沿现代型的。浴室组合设备可以是标准的也可以是定制的，有挂在墙上的，有靠墙放置的，有独立放置的，还有恰好组合到浴室家具中的。

如果你想拥有随意自由并且外观线条流畅的浴室，最好选择带有配套家具的组合套件，因为它可以帮你利用好浴室内每一处可利用的空间。而独立放置的浴缸能允许你多一些创造力并且获得独特的外观。如果你的浴室很小，可以考虑定制适合放在角落的或D形的浴缸，这样可以给你更多的空间。如果淋浴很重要而你又没有设置单独的淋浴间时，这也是一个很好的选择，因为D形浴缸能创造出额外的淋浴空间。

浴缸有不同的材质，丙烯酸树脂是最便宜的一种，而且由于质轻、实用和保温好而成为现在流行的选择。铸铁浴缸，过去经常是卷边的，保持温度也很好，但它很重，你必须增强你的地板来支撑它。

右图：一个角浴缸节省了很大的空间，同时富于变化的设计风格和颜色搭配也很时尚。





上图：在宽敞的浴室中一个独立式的浴缸显得很优雅，而且它的传统的设计元素与瓷砖和木制家具配合得非常好。

左图：如果你想保持简单的设计，常规的矩形浴缸就是答案。它能隐蔽地安置在凹进的空间中并且涂上涂料，与整体色彩相呼应。



墙 面

瓷砖坚硬防水，是用于浴室墙面的理想材料。你可以很保守地只用它们粘贴浴缸周围的防溅背板，或者把整个墙面和地面区域全部贴砖。瓷砖的风格变化很丰富，有不同的颜色，不同的质地，有不光滑的，还有光滑有光泽的，另外墙面还可以用玻璃和金属等特殊材料来处理。陶瓷锦砖也是浴室很好的选择，它所特有的新颖、时尚、色彩配套的表面让它置身于当今流行的独特设计当中。陶瓷锦砖有众多的颜色和质地，可以单块供货，也可以整片供货以便铺贴时更容易。为了获得彻底个性化的印象，你可以用碎瓷砖、碎瓷片和碎玻璃做出你自己的锦砖贴面，创造出极具吸引力的独一无二的效果。

涂料因为在潮湿的环境中比壁纸更耐久而成为浴室墙面的流行选择。如果你就喜欢用壁纸，可以选用耐水较好的乙烯基壁纸，你会发现壁纸也会给浴室带来特别的设计效果。油漆由于防水和密封性好而适合在浴室使用。然而现在许多涂料厂家生产出的特殊配方乳液涂料（水基丙烯酸乳液）也适合用于像浴室这样的潮湿环境。防结露涂料能用在受潮湿问题困扰的区域，特别适于蒸汽侵袭区域，比如顶棚和周围的墙面或是淋浴上部。

为你的浴室选择什么样的色调取决于你想要得到什么样的效果——白色清新高雅，它几乎可以跟任何颜色组合搭配。水绿色是用于浴室的完美颜色——柔柔的水绿色或宝

右图：颜色明亮的瓷砖给浴室带来了生机，为全家人创造了一个新鲜有趣的环境。





石绿能创造出清澈、凉爽和安静的效果。家庭浴室适合选用活泼的浓重色彩，可以考虑让它们与白色搭配，因为全部使用深色会感觉沉重、阴暗，使人感觉压抑。中性色调，从乳白的奶油色到米黄的蘑菇色，与其他的天然材料相呼应就能形成自然时尚的风格。蓝加白能带来清新自然的元素，是浴室色调的又一完美选择，若与天然的木质和柔软的奶油色相搭配能增添一丝暖意。

左上图：瓷砖的防溅背板是任何浴室中都要用到的，它引人注目也很实用，有非常多的设计方案和颜色可供选用。

右上图：精致的木质嵌板与素色的墙面形成了鲜明的对比。

贮藏空间

在设计贮藏空间前你先要考虑好要在浴室里存放什么。你可能会选择一整套的物品，包括毛巾、洗涤用品、化妆品和清洁材料等，也可能只选择一些基本的毛巾和化妆品。恰当的浴室家具能创造出许多贮藏和可利用的空间，但是有的浴室很小，无处放置家具。这时可以考虑开发墙面空间——例如在墙面高处设置搁架。也可以开发死角空间，可以考虑把搁架或壁柜安装在浴缸的端头，浴缸的下面或没用的角落。一面假的墙，用涂料、瓷砖或企口板做饰面后，也能开发出额外的搁置空间。



上图：在你的浴室中开发出了许多空余空间，并以此作为装修的特色。



左图：在设计你的浴室时要考虑的是，你需要多少贮藏空间和哪些项目更容易满足要求。

右图：在油毡布上面铺设橡胶地面是一个很特殊的选择，它与这一现代风格的浴室搭配得很好。

下图：在这个早期套件风格中木质地板看起来特别有吸引力，油漆的颜色与整体色调搭配和谐。



地 面

浴室的地面必须安全、实用、防滑。应保证卫生、防潮和易于清洗。橡胶、乙烯树脂和油毡布地面都是很好的选择，尤其对于家庭浴室——地面应防水、易清洗、脚下温暖，最重要的是安全。天然石材能带来更沉稳精致的效果，而且有防滑表面可供选择。这里有众多的风格和颜色供你挑选，就看你想要达到什么样的风格和效果。



水龙头

像浴室组件一样，有许多种水龙头可供选择。从早期的样式到现代的流线型的水龙头应有尽有。老式的配件中常采用两个单独的龙头，这样也体现传统的风味。独立的可控制混合水温的龙头，能让你只用一只手就可调节水温并放水，这比较适合现代浴室。不要忘了也要考虑水龙头的外镀层——铬合金的表面非常漂亮，大多数的浴室都很适合，而镀金和黄铜的龙头更适合于传统的浴室。



窗

窗的处理对浴室的面貌有重要的影响，由于浴室较家中其他房间更需要隐蔽不受干扰，所以需要考虑得更仔细。可以给出许多种方法处理浴室的窗子。比如可以用专为浴室设计的有更多花纹效果的窗子替换透明窗。有很多方法能使普通窗子达到类似的效果。采用简单的滚筒或威尼斯百叶窗是一个方便而又不繁琐的方法，你可以通过打开或收起拉绳来调节需要隐蔽或是有光亮。还有许多产品可以制造磨砂玻璃的效果——你可以用不同的花样薄膜设计你喜欢的样式，或干脆全部贴上薄膜。窗帘是另外一个选择，你可以有更大的范围选择颜色、样式和质地。



配 件

浴室的小配件可以实现浴室设计的最终效果。仔细地挑选他们能帮你完成浴室设计的主题风格。重要的是不要让你的房间很拥挤，尽管浴室里常常没有很多空间。从你必需的物品入手，像毛巾、浴垫、百叶窗或窗帘，还有化妆品的瓶子。选择小配件时材料要与浴室风格搭配，颜色要与墙面和地板协调。例如，天然材料如棉、麻、木质和石材用于中性色调设计的浴室之中非常合适。事实上色彩也是非常重要的：自然主题依赖于蓝色和白色为主色调，木本色或铬合金作补充，这就看你想要得到什么样的效果了。



灯

我们经常会忽略浴室的灯，但是精心挑选的灯的确能带来迷人的效果。比如，当你需要一个放松静谧的环境时，灯光的效果就十分重要。凹槽聚光灯很适合浴室使用，当你在浴盆中浸泡时，它能投给你柔和的光线。它们还可以用在镜前的高光区域，为剃须和化妆所用。如果你想使光线可调，最好使用变光灯，这样你可以根据需要使光线变强或变暗。

提示与技巧

下面是本书涉及的项目中用到的一些材料和DIY技巧的快速参考导引。

MDF板

MDF板（中密度纤维板）是木质纤维经过挤压后制成的致密板材。通常切割MDF板时应戴上防尘面具，因为长时间吸入粉尘对人体有害。

底漆

MDF板在刷涂料之前一般要先上底漆。这一步类似于给木材上内涂层，可以防止在上涂料时太多涂料被吸入MDF板内部。先给木料上底漆再喷涂料，通常会产生很好的效果，但是当你只为一小块木料上涂料时也不必那样做。如果你要给未经处理的松板刷涂料，那么首先要用节疤涂饰法封上木材上所有的节疤，防止树脂透过涂料层流出来，确保涂料平整地粘在木材上。

涂料

乳胶漆是水基的，使用方便，且易干，漆刷也便于清洗。它特别适合漆墙面。油基涂料能提供坚硬防水的面层，可以用它巧妙地制造出闪光或亚光的表面，但它更适合用于浴室中，尤其是非常潮湿的区域。此外，还有很多种特殊配方的涂料可以用在潮湿区域，并且能提供一个持久的保护层。

清漆

为了保护装修面，比如有吸收能力的表面或者水质乳胶漆表面，可用清漆来提供一层“耐穿的外衣”。经常使用的清漆不止一种，理想的清漆是清澈无光的，有时对于木料需要特殊的清漆。

丙烯酸清漆通常是无光的，而聚氨酯清漆则能创造

出坚硬闪光的效果。

勾缝剂

瓷砖粘贴完成后需要使用勾缝剂，使用瓷砖隔离条来保证每块瓷砖间距相等是一个好办法。

瓷砖胶粘剂

有许多品种的瓷砖胶粘剂可供选择，其中包括耐水品种。许多陶瓷砖要求使用标准的瓷砖胶粘剂，但是地面砖根据地面用途的不同可能需要特殊的胶粘剂。

工具

打孔机是一件必不可少的DIY工具。大多数打孔机都有一整套尺寸和用途不同的钻头。要根据你将要使用的螺钉的大小来调换钻头。当你在墙上钻孔时，要使用钻石钻头，它可以穿透坚硬的墙面。把墙塞插入钻好的孔中，然后把螺钉拧入墙塞。在木料上钻孔时，钻的孔要比螺钉稍小一点儿，这样螺钉在进入木料时才能紧紧咬住木料。在木料上用螺钉时，是不需要用墙塞的。

镶板锯是锯木料或MDF板的理想工具。为了把更小的板材锯成某种形状，最好有一把手锯。带灯的工作凳可以使你的工作变得更方便。

亮点

本书中的每一章都分为以下四个部分。

一日之举

要求一些基本的DIY（亲自动手制作）技术，项目可以在一日内完成。

快速制作

即兴创意，易于操作，用时不会超过一个上午。

妙点子长廊

汇集了众多灵感，只需合理的采购和最后的布置就能马上焕然一新。

效果欣赏

整体的装饰设计能让你进行再创作，并适合你的个人风格。附有获得理想效果的一些关键技巧。

本书使用的一些符号注释

扫一眼图标就可看出项目将要耗费的时间和它的难易程度。



时间沙漏 告诉你项目将需要多长时间



天

你需要准备

- 卷尺
- 手锯
- 1cm 长的松木板



技能水平 告诉你项目的难易程度

简单



中等难度



难度较大

