

MEISHU GAOKAO QIANGHUA

XUNLIAN LINBEN

美术高考强化训练临本2

刘长海色彩集

色彩静物写生与默写

黑龙江美术出版社

美术高考强化训练临本2 色彩静物写生与默写

MEISHU GAOKAO QIANGHUA XUNLIAN LINBEN



美术高考强化训练临本2—色彩静物写生与默写

MEISHU GAOKAO QIANGHUA XUNLIAN LINBEN2-SECAI JINGWU XIESHENG YU MOXIE

作者：刘长海

责任编辑：咸泽寿

装帧设计：崔盛彬

出版发行：黑龙江美术出版社

地址：哈尔滨市道里区安定街225号（邮编：150016）

电话：0451-84270525 84270529

印刷：哈尔滨工业大学印刷厂

开本：889×1194 1/8

印张：3.5

版次：2005年9月第1版

印次：2005年11月第2次印刷

印数：6001-16000

书号：ISBN 7-5318-1409-9/J·1410

定价：30.00元

图书在版编目(CIP)数据

色彩静物写生与默写 / 刘长海编著. — 哈尔滨: 黑龙江美术出版社, 2005.7

(美术高考强化训练临本)

ISBN 7-5318-1409-9

I. 色... II. 刘... III. 水粉画: 静物画: 写生画—技法(美术)—高等学校—入学考试—自学参考资料 IV. J215

中国版本图书馆CIP数据核字(2005)第071728号

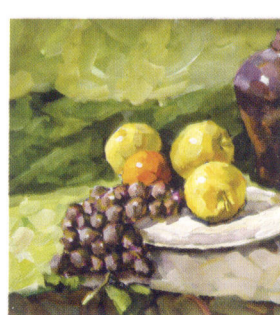
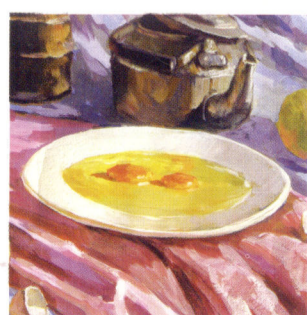
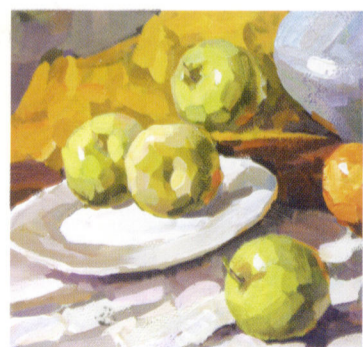
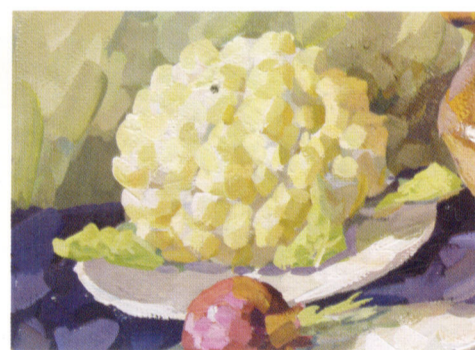
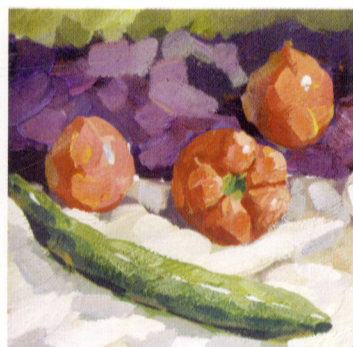
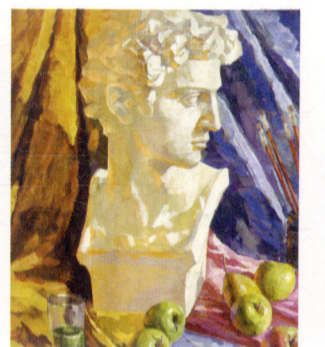
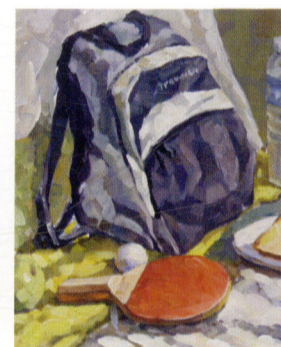
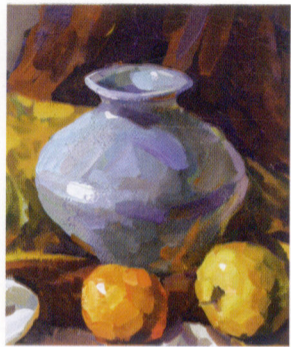
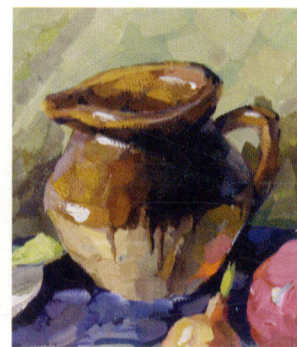
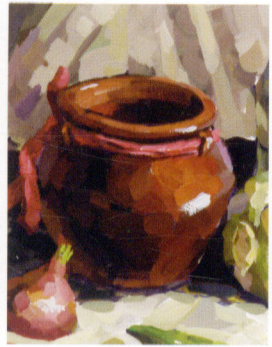
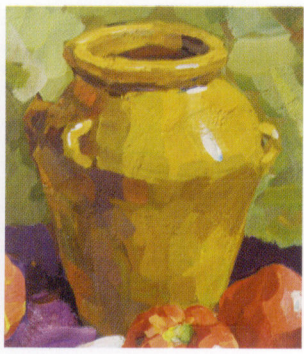
ISBN 7-5318-1409-9

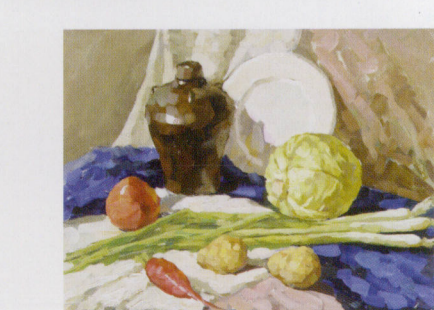
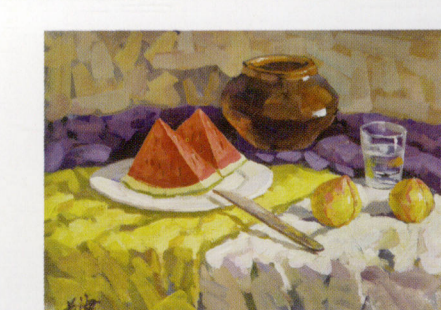
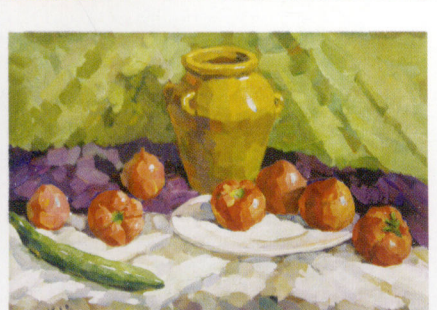
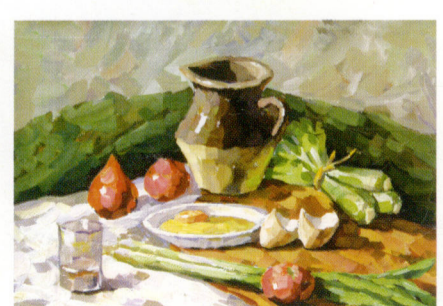
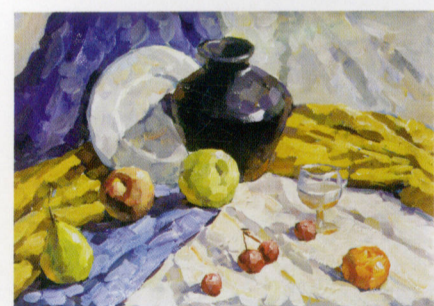
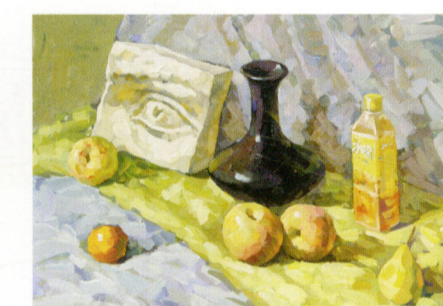
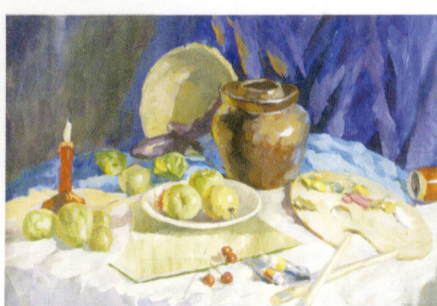
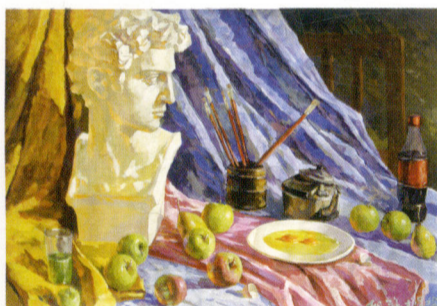
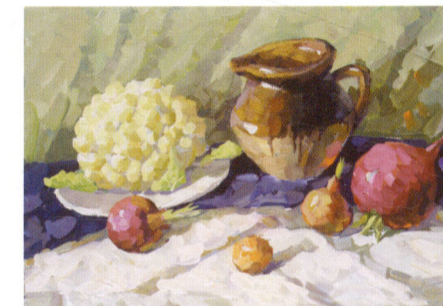
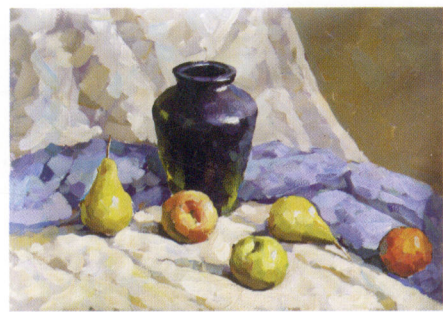


9 787531 814092 >

书号：ISBN 7-5318-1409-9/J·1410

定价：30.00元







作者简介

刘长海，哈尔滨人。1989年毕业于东北师范大学油画系。曾进修于中央美术学院、鲁迅美术学院油画专业。多年来一直从事美术高考教学辅导工作，接触过大批美术考生。在教学实践中，广泛地了解和掌握考生在学画过程中所出现的种种问题，并总结了一套针对美术高考生的强化教学方法，使考生能够在短期内快速成才。希望这套方法能为高考而努力奔波的孩子们提供一点点帮助，使他们在考学过程中少走一些弯路，力争顺利地通过美术高考。

在编写和画范画的过程中，很是仓促，难免有不足的地方。不妥之处恳请师长、同道、朋友多多赐教。

长海高考美术学校

• 刘长海

长海高考美术学校是由南岗区教委批准的一所专业美术高考强化培训学校，成立于2000年。经过几年的发展，规模和实力不断壮大，已向中央美术学院、中国美术学院、鲁迅美术学院、天津美术学院、清华美术学院及综合类著名高校，输送了大量的美术人才。美术高考专业合格率达95%以上。



我校师资力量雄厚，多年积累一套独具特色简明有效的教学方法，针对不同起点的学生因材施教，得到了家长和考生的一致认可。

近年来，各大美院及各综合类艺术院校不断扩大招生，美术类考生也不断增多，对于考生来说最希望的是在短期内掌握一套适合自己的画法，少走弯路。根据这一需求，我校在教学方法上采用强化训练为主线，提高学生绘画能力为目标，比较好地利用了素描学习中的各种技术手段；超越了各种因素，使学生在短期内掌握了什么样的画是高分卷、考卷的评分比重和标准；合理地安排好步骤和时间，在考试中发挥出优势，把所掌握的绘画知识要点和艺术感受准确而鲜明地表现出来，发挥出最大的主动性和控制能力，在有限的时间内达到最佳的效果。

我校重点调整培养学生在考场上树立自信心，做到以平常的心态发挥最佳的能力，不慌不忙、不焦不躁地面对考试。做到把容易出现的问题及时地解决。力争使每一个学生都有良好的心态，尽可能理想地达到你的目标。

我校在管理上有专业人员管理，教学设施先进，配有电脑、电视DVD等电教器材，以实现通过多媒体教学，丰富考生的知识面，开阔考生的思维视野，启发学生艺术的灵感，让学生在在我校培训期间，得到实质性的提高。我们祝福广大考生在高考中沉着应战取得好的成绩，在艺术素养上得到全面的提高。最后真诚地欢迎每一位考生来到长海高考美术学校，帮助你实现你的理想和愿望。



怎样在高考中画好色彩试卷

一、首先是合理地分配时间

进考场，首先要情绪稳定，不要匆匆下手，要知道起稿时构图是非常重要的，直接决定画面最终的效果。在大脑中要形成一个大的轮廓和最后的效果，好好抓住感觉，准备工作越充分，下笔就越胸有成竹，成功的概率也就越大。所以下笔前你的思路一定要清晰，在表现上每一笔都要干脆果断。

二、在写生和默写中容易出现的问题和解决方法

1. 画面发灰没有体积

a. 画水粉出现的色彩灰，是调的颜色过多，没有色彩倾向，是暗部没有压深，素描关系黑白灰没有拉开，没有光感。

b. 色彩的倾向性不明确，反复涂改过多，白色加的太多，色彩的纯度不够。

解决的办法

①把素描关系加强，暗部要画得重，但颜色不能太厚；最亮的部分要亮起来，要有层次；注意色相的明度差别。

②色彩塑造上要果断，画面要清晰。亮部可以画得厚些，使形体的色彩饱和度高而对比强烈。

2. 画面花、粉

a. 花、粉苍白原因是物体的亮部，暗部主次不分。没有素描关系，看到亮部的色彩，冷暖变化。

b. 观察物体太局部，一味追求色彩的环境变化。色彩的整体调子关系不统一。

解决的办法：

①注意亮部的层次变化，暗部尽量少用白，把握色彩的冷暖变化及色彩倾向性。

②用色要有根据，局部的色彩变化要服从整体、形体暗部的变化如果比亮部还亮这样就会花。所以色彩丰富是建立在整体的基础之上的，不要画得孤立。

3. 画面腻、圆，画面笔触不清晰，磨的感觉太多

a. 反复涂改，笔触重叠太厚，体面转折缺少变化。

b. 用笔太小心，暗部亮部颜色厚薄都一样没有变化，色彩衔接不果断，不太注意写实效果，所以产生圆的感觉。

解决的办法：

①大胆地理解，分析色彩倾向，以概括的手法去塑造形体，适当强调转折，用笔去塑造型体，宁方勿圆，果断用笔，每一笔都做到既能表现形体，又能表现色彩。

②突出主体，放弃一些主要的细节，画面要干净，将亮色区域的明度提高，把光源的感觉表现好；暗部投影部分用色宜薄、透明肯定，忌多次涂改。

在高考2个半小时的默写训练中，只要考生不断加强的努力，用笔大胆，不断地实践提高自身的色彩修养才能在有限的时间内提高色彩的能力达到好的成绩。祝福考生能发挥最佳的状态实现自己的理想。

在高考2个半小时的色彩写生及默写考试中，只要合理地分配有限的时间，调整好心态，用笔大胆、肯定，注意把握好大的色彩倾向及冷暖关系，塑造形体要准确到位，这样就能考出好的成绩。当然画出一份高分试卷，必须以平时刻苦勤奋地训练为保障。只有平时多积累写生经验，多临摹优秀范画，加强默写记忆能力，才能在考试中做到临场不乱，胸有成竹！最后，希望考生们能够通过本书得到实质性的提高，同时也祝愿在考试中能发挥好。



1



2



3



4

色彩静物写生（自然光3小时）

步骤一：起稿时要注意构图稳定，注意形体间的疏密，用单色画准形体并用大号毛笔画出物体之间的明暗变化。

步骤二：从最暗部开始上色，将冷色陶罐及深红色布空间拉开。从高考的要求出发，为了节约时间一上色就应画出七分效果。

步骤三：表现深红色衬布，要避免平涂，应注意笔触变化，处理好瓷盘和浅蓝布之间的冷暖变化关系；刻画苹果一定要注意色彩的微妙变化，以及受光和背光的冷暖色对比关系。

步骤四：画色彩特别注意以色造型、笔笔到位的手法，所以最后调整时一定要把罐、苹果等物体不同的色相都要表现出来，这样就会产生一种既强烈又和谐的画面效果。





1



2



3



4

色彩静物写生（自然光3小时）

步骤一：动笔前，要做到胸有成竹，先刻画主体，一般将视平线设置略高于物体，使构图大气饱满。可先用铅笔起稿，然后选择单色最好与画面色调相近的颜色，首先根据光的方向，找出物体的明暗转折、明暗交界线，准确地画出素描关系，为下一步着色打下基础。

步骤二：为了尽快地把形体塑出来，可首先从陶罐入手，然后把蓝布上的暗影略画一些。接下来，用笔概括一下苹果，白布也可画一些布褶变化。

步骤三：铺完大色后，从陶罐入手，把黑白灰色调拉开，以大笔触为主，这样能提醒学生，不要过多地拘泥于细节的变化，保持整体意识，同时每一笔都要考虑到色彩与素描之间的关系。

步骤四：深入时要注意塑造形体，暗部不要画得太厚，亮部用笔可厚些，要做到近处厚、远处薄。最后调整时，画面一定要有空间感，使周围的形与色互相联系，用笔方向要有变化，这样画面会非常有色彩效果。



色彩静物写生（自然光3小时）

步骤一：用群青单色画出物体和衬布的暗部，让画面具有素描的明暗关系，在这步中主要解决物体的光感和结构，做到心中有数。

步骤二：抓住整体的第一感觉，从最暗部画起，可把面包的暗部颜色画出来，苹果和塑料杯的颜色要亮一些，使画面整体。

步骤三：注意画面的冷暖关系。一般受日光影响，物体受光部偏冷。画背景时，要用大笔，这样看上去很大气而且画面不琐碎。

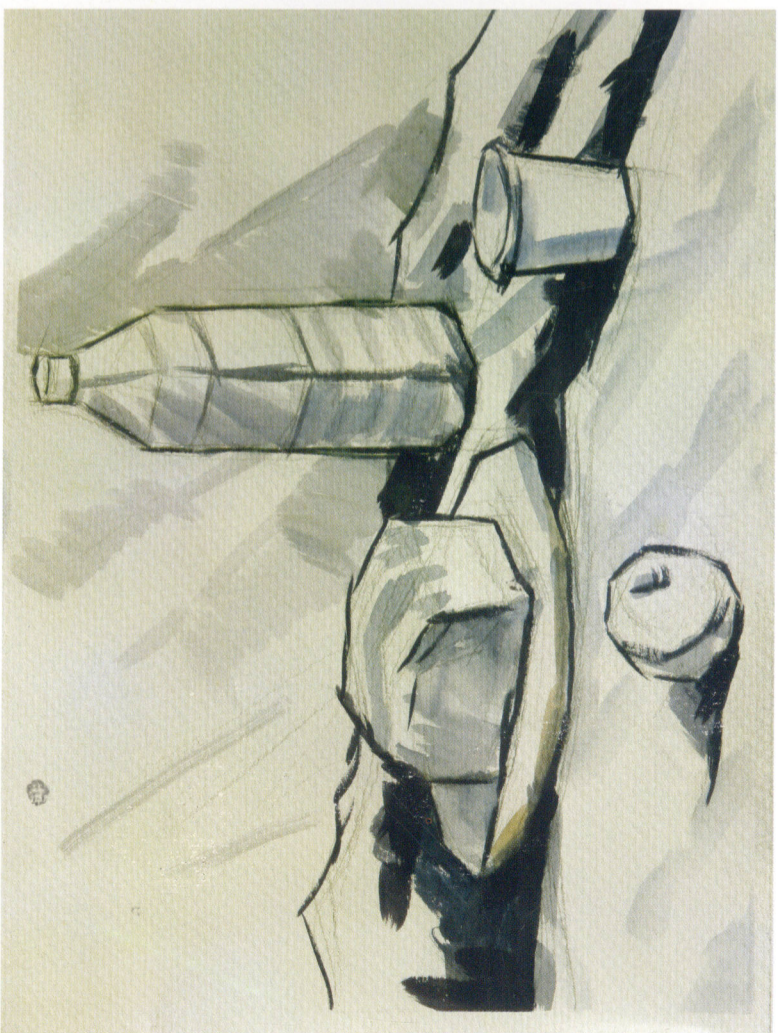
步骤四：注意整体光与色的关系，明暗对比、冷暖对比、补色对比，使画面色彩更加丰富、明快，找出主体布褶变化进行塑造，亮部笔触明确一些，注意了这些，画面就会显得很精致，干脆利落。



2



4



1



3



色彩静物写生（自然光 3 小时）

步骤一：确定构图，准确画出轮廓，画出单色的素描明暗关系，对写生或默写都十分必要，为下一步调色打好基础。

步骤二：在强化素描关系的基础上，开始铺大色块，用大笔把衬布的明暗变化画好，然后把罐的颜色确定，把白菜大的颜色变化画出来。

步骤三：用大号笔准确地塑造出罐的冷暖色关系和白菜的新鲜感。然后洋葱、胡萝卜、青椒等静物，尽力一次画准。

步骤四：要注意塑造体积感，把补色之间的对比画好，使画面的色彩活跃起来，让画面产生和谐而丰富的色彩效果。



2



4



1



3







教学提示

画面色彩要丰富而不花哨，整体而不空，色调要柔和，但色彩对比要响亮，桌面衬布条纹的表现，增加了画面的动感和疏密的节奏感。



默写题目：以厨房为题目画一组静物（某大学2004年色彩考试题）

教学提示

这是近年来出现的新的考题，这就需要考生，多方位的练习掌握各种能力。在这组静物中，作者以常见而熟悉的方式画出了厨房里最常见的静物，显得精到、耐看。以暗色调塑造，利用光源的变化把砂锅等静物画得生动传神，用笔干脆，用色明快。



默写：褐色罐一个、卷心菜一个、南瓜一个、酒瓶一个、青萝卜一个、青椒、白瓷碗一个，深紫布一块、蓝布一块、橘黄布一块，自己组合。

教学提示

在默写时要注意它们自身的形象特征和色彩倾向性，用笔要放开，在表现上色彩要明亮而且醒目，在调色时多注意色彩的纯度、明度、冷暖以及它们与周围物体及衬布的协调关系。



教学提示

此幅作品的用笔沉着而痛快，重罐、亮色彩、鲜灰冷暖颜色之间穿插呼应较好，这是一幅用笔和用色都比较到位的作品。在用笔上主体物整齐有序，白衬布画得很放松。





教学提示

作品黑白灰关系较强，运用冷暖呼应的手法，使画面有节奏感，用笔豪放、大胆，画面效果生动自然。

试读结束：需全本请在线购买：www.ertongbook.com