

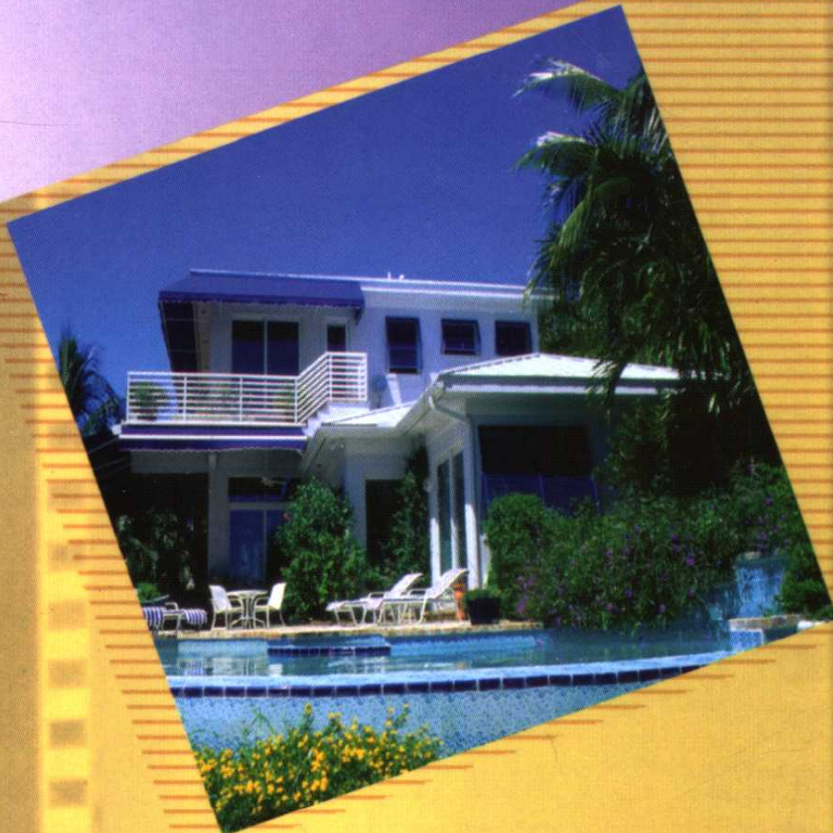


银领工程

高等职业教育技能型紧缺人才培养培训工程系列教材

建筑装饰装修工程 计量与计价

张寅 主编



高等教育出版社

银领工程

高等职业教育技能型紧缺人才培养培训工程系列教材

建筑装饰装修工程 计量与计价

张寅 主编

高等教育出版社

内容简介

本书按照教育部、建设部制定的“高等职业教育建设行业技能型紧缺人才培养培训指导方案(建筑装饰装修工程技术领域)”编写,是“高等职业教育技能型紧缺人才培养培训工程系列教材”之一。主要包括:建筑装饰工程计价基本知识、清单计价法、定额计价法、建筑装饰装修工程的工程量计算、建筑装饰工程结算和决算、建筑装饰工程报价及计算机预算软件的应用。

本教材根据《建设工程工程量清单计价规范》(GB 50500—2003)、《全国统一建筑装饰装修工程消耗量定额》(GYD—901—2002)、《建筑工程建筑面积计算规范》(GB/T 50353—2005)及部分省市颁布的单位估价表等编写。

通过学习,学生应能运用相应规则计算建筑装饰装修工程量,并应能分析与核算一般建筑装饰装修工程的工料及施工成本,还应能手工或利用计算机预算软件独立进行建筑装饰装修工程的计量与计价。

本书可作为装饰艺术专业、装饰工程专业、装饰工程管理及相关专业的教学用书,还可以用于建筑装饰装修工程技术人员的自学参考用书。

图书在版编目(CIP)数据

建筑装饰装修工程计量与计价/张寅主编. —北京:
高等教育出版社, 2006. ⑥

ISBN 7-04-019537-2

I. 建... II. 张... III. 建筑装饰—工程造价—高等学校:技术学校—教材 IV. TU723.3

中国版本图书馆 CIP 数据核字(2006)第 043169 号

出版发行	高等教育出版社	购书热线	010-58581118
社 址	北京市西城区德外大街 4 号	免费咨询	800-810-0598
邮政编码	100011	网 址	http://www.hep.edu.cn
总 机	010-58581000		http://www.hep.com.cn
经 销	蓝色畅想图书发行有限公司	网上订购	http://www.landaco.com
印 刷	北京宏伟双华印刷有限公司		http://www.landaco.com.cn
		畅想教育	http://www.widedu.com
开 本	787×960 1/16	版 次	2006 年 6 月第 1 版
印 张	13.5	印 次	2006 年 6 月第 1 次印刷
字 数	310 000	定 价	21.00 元
插 页	9		

本书如有缺页、倒页、脱页等质量问题,请到所购图书销售部门联系调换。

版权所有 侵权必究

物料号 19537-00

郑重声明

高等教育出版社依法对本书享有专有出版权。任何未经许可的复制、销售行为均违反《中华人民共和国著作权法》，其行为人将承担相应的民事责任和行政责任，构成犯罪的，将被依法追究刑事责任。为了维护市场秩序，保护读者的合法权益，避免读者误用盗版书造成不良后果，我社将配合行政执法部门和司法机关对违法犯罪的单位和个人给予严厉打击。社会各界人士如发现上述侵权行为，希望及时举报，本社将奖励举报有功人员。

反盗版举报电话：(010) 58581897/58581896/58581879

传 真：(010) 82086060

E - mail：dd@hep.com.cn

通信地址：北京市西城区德外大街4号

高等教育出版社打击盗版办公室

邮 编：100011

购书请拨打电话：(010)58581118

策划编辑	张晓军
责任编辑	葛 心
封面设计	于 涛
责任绘图	朱 静
版式设计	王 莹
责任校对	朱惠芳
责任印制	毛斯璐

前 言

本书按照教育部、建设部制定的“高等职业教育建设行业技能型紧缺人才培养培训指导方案(建筑装饰装修工程技术领域)”编写,是“高等职业教育技能型紧缺人才培养培训工程系列教材”之一。在教材编写过程中按照项目目标展开基础知识讲述,并围绕基础知识进行职业活动训练,这样有利于职业能力的形成和综合素质的提高。本教材按照专业培养目标要求,坚持理论联系实际,以实践为主;系统性与实用性相结合,以实用性为主;内容深入浅出,以形成职业能力的需要为主的原则,在构建教材体系、编排教学内容、例题设计等方面尽量体现符合职业教育规律和提高学生学习能力的要求。

本教材根据《建设工程工程量清单计价规范》(GB 50500—2003)、《全国统一建筑装饰装修工程消耗量定额》(GYD—901—2002)、2005年7月1日开始实施的《建筑工程建筑面积计算规范》(GB/T 50353—2005)及部分省市颁布的单位估价表等编写。

本教材由张寅主编及统稿。其中,第五单元由蔡红执笔,其他单元均为张寅执笔。

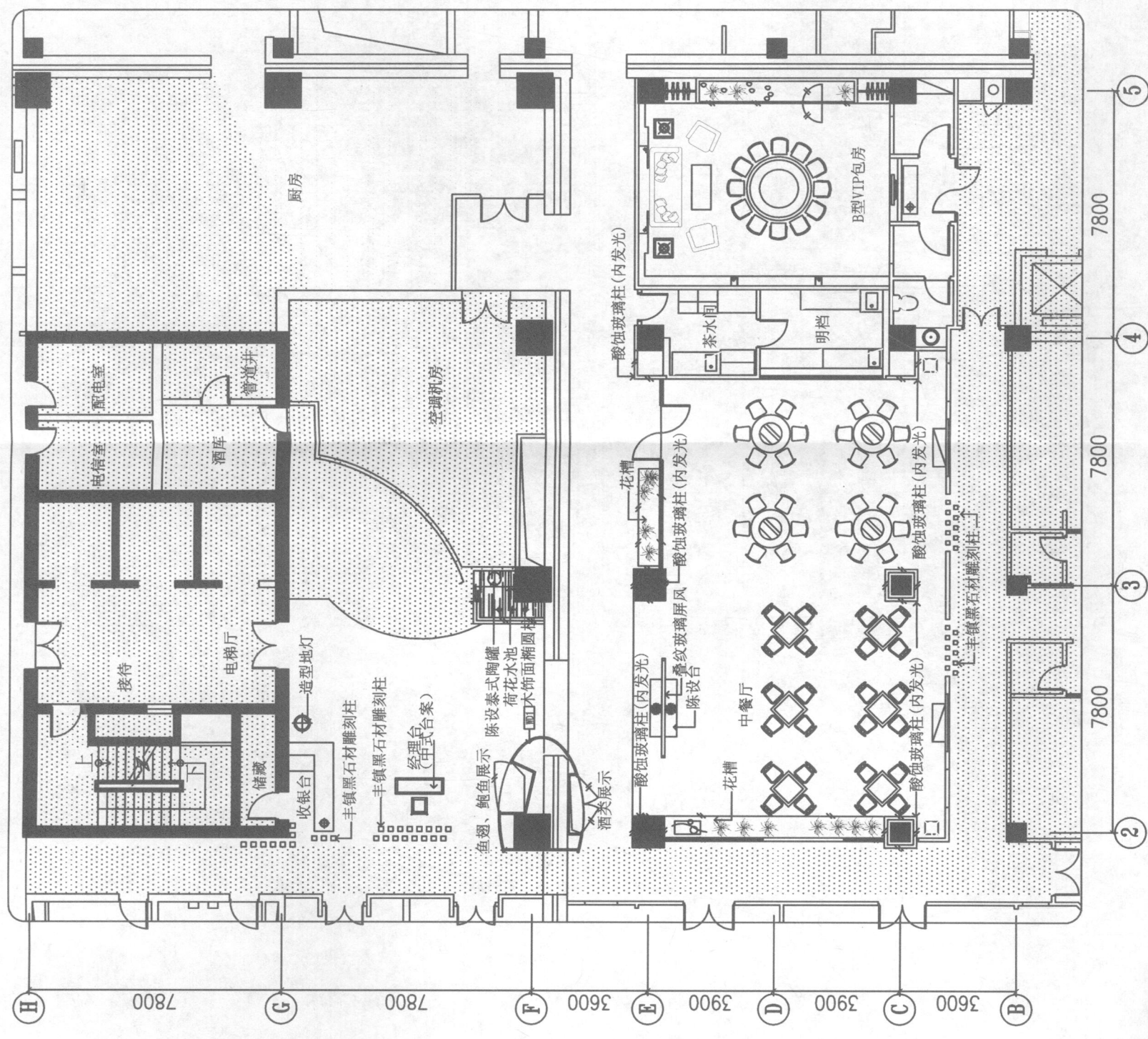
李文利审阅了书稿。在本书的编写过程中,还得到了广联达软件公司的大力协助,以及张大海、高凡、华婧及李斌的帮助,在此一并表示感谢。

本书可作为装饰艺术专业、装饰工程专业、装饰工程管理及相关专业的教学用书,还可以用于建筑装饰装修工程技术人员的自学参考用书。

当前我国建设工程造价管理正处于改革与发展时期,加之编者水平有限,不足之处在所难免,敬请读者批评指正。

编者

2006年1月

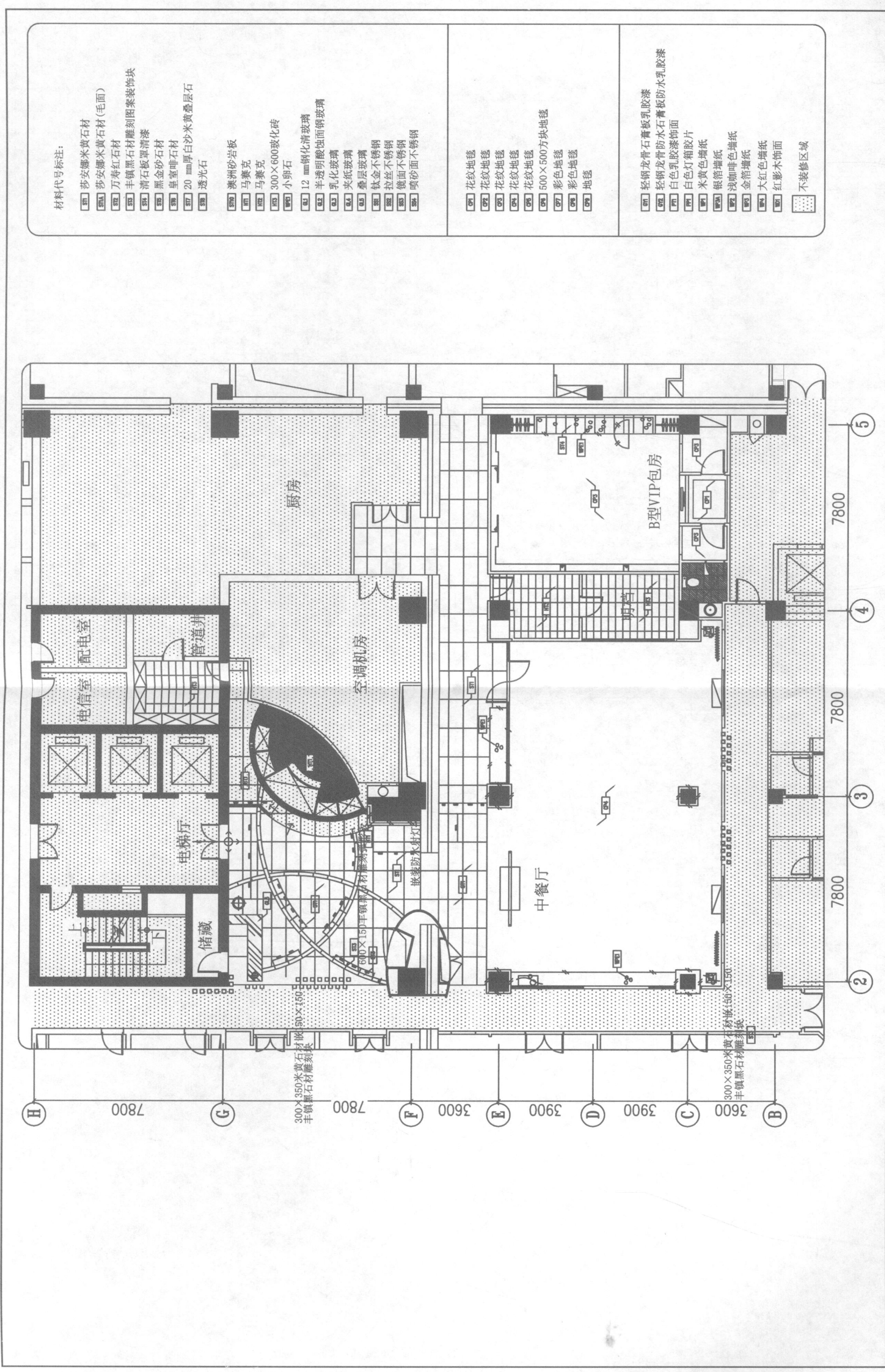


图例:

- 轻钢龙骨隔墙
- 新砌砖墙
- 表示到顶玻璃隔断
- 表示半高玻璃隔断
- 门样标号
- 不装修区域

修订REV.	日期 DATE.	内容 DESCRIPTION.	备注:	图 纸 名 称 DRAWING TITLE	设计 DESIGN	校对 VERIFY
			非得建筑师或设计负责人之书面批准，不得将任何部分翻印，切勿以比例量度此图，一切依图内数字标示为准。承建人必须在工场核对图内数字之准确性，如发现有任何矛盾处，应立即通知建筑师或设计负责人。	B型VIP包房平面详图	制图 DRAW	审核 APPROVE
					比例 SCALE 1:100	图号 DWG No. 1-1.P01A
					日期 DATE 12/09/2004	CAD No.

图 3-12 某装饰工程 B 型 VIP 包房平面详图



材料代号标注:

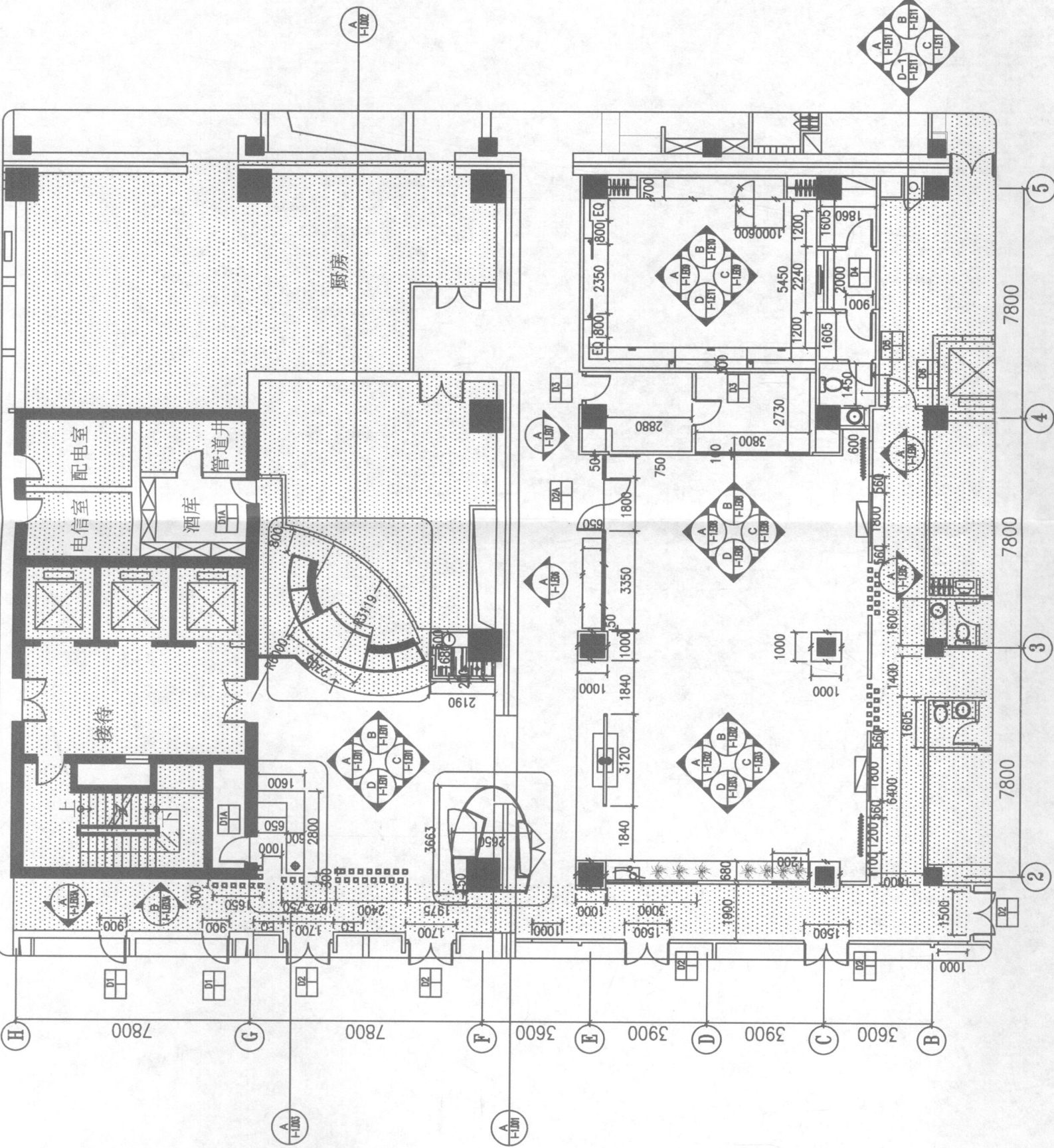
- S1 莎安娜米黄石材
- S2 莎安娜米黄石材(毛面)
- S3 万寿红石材
- S4 丰镇黑石材雕刻图案装饰块
- S5 清石板罩清漆
- S6 黑金沙石材
- S7 皇室啡石材
- S8 20 mm厚白沙米黄叠层石
- S9 透光石
- S10 澳洲砂岩板
- S11 马赛克
- S12 马赛克
- S13 300×600玻化砖
- S14 小卵石
- S15 12 mm钢化清玻璃
- S16 半透明酸蚀面钢化玻璃
- S17 乳花玻璃
- S18 夹纸玻璃
- S19 叠层玻璃
- S20 钛金不锈钢
- S21 拉丝不锈钢
- S22 微面不锈钢
- S23 喷砂面不锈钢

- C1 花纹地毯
- C2 花纹地毯
- C3 花纹地毯
- C4 花纹地毯
- C5 花纹地毯
- C6 500×500方块地毯
- C7 彩色地毯
- C8 彩色地毯
- C9 地毯

- P1 轻钢龙骨石膏板乳胶漆
- P2 轻钢龙骨防水石膏板防水乳胶漆
- P3 白色乳胶漆饰面
- P4 白色灯箱胶片
- P5 米黄色墙纸
- P6 银箔墙纸
- P7 浅咖啡色墙纸
- P8 金箔墙纸
- P9 大红色墙纸
- P10 红影木饰面
- 不装修区域

修訂REV.	日期 DATE.	內容 DESCRIPTION.	備注:	非經建築師或設計負責人書面批准，不得將任何部分翻印，切勿以比例量度此圖，一切依圖內數字標示為準。承攬人必須在工場核對圖內數字之準確性，如發現有任何矛盾處，應立即通知建築師或設計負責人。
圖紙名稱 DRAWING TITLE			設計 DESIGN	校對 VERIFY
接待厅、餐厅、公共走廊、B型VIP包房平面详图			制圖 DRAW	審核 APPROVE
			比例 SCALE 1:100	圖號 DWG No. I-1.P02A
			日期 DATE 12/09/2004	CAD No.

图 3-13 某装饰工程接待厅、餐厅、公共走廊、B型VIP包房平面详图



图例:

- 轻钢龙骨隔墙
- 新砌砖墙
- 表示到顶玻璃隔断
- 表示半高玻璃隔断
- 门样标号
- 不装修区域

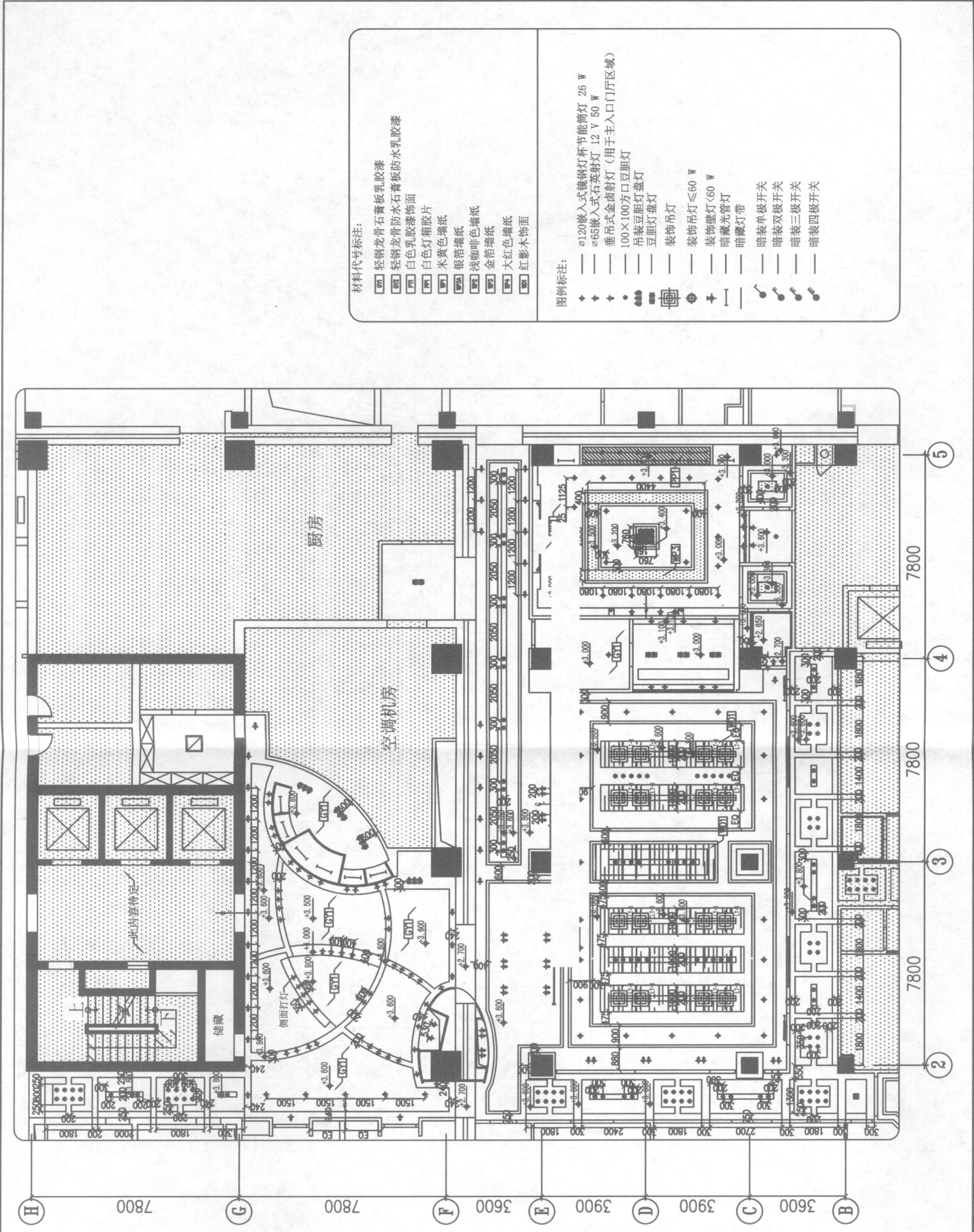
修打REV.	日期 DATE.	内容 DESCRIPTION.

备注:
 非得建筑师或设计负责人之书面批准, 不得
 将任何部分翻印, 切勿以比例量度此图, 一
 切依图内数字标示为准, 承建人必须在工场
 核对图内数字之准确性, 如发现有任何矛盾
 处, 应立即通知建筑师或设计负责人。

图 纸 名 称 DRAWING TITLE
接待厅、餐厅、公共走廊、 B型VIP包房隔墙定位详图

设计 DESIGN	校对 VERIFY
制图 DRAW	审核 APPROVE
比例 SCALE 1:100	图号 DWG No. I-1.P04A
日期 DATE 12/09/2004	CAD No.

图 3-14 某装饰工程接待厅、餐厅、公共走廊、B型VIP包房隔墙定位详图



材料代号标注:

- 轻钢龙骨石膏板乳胶漆
- 轻钢龙骨防水石膏板防水乳胶漆
- 白色乳胶漆饰面
- 白色灯箱胶皮
- 米黄色墙纸
- 银箔墙纸
- 浅咖啡色墙纸
- 金箔墙纸
- 大红色墙纸
- 红影木饰面

图例标注:

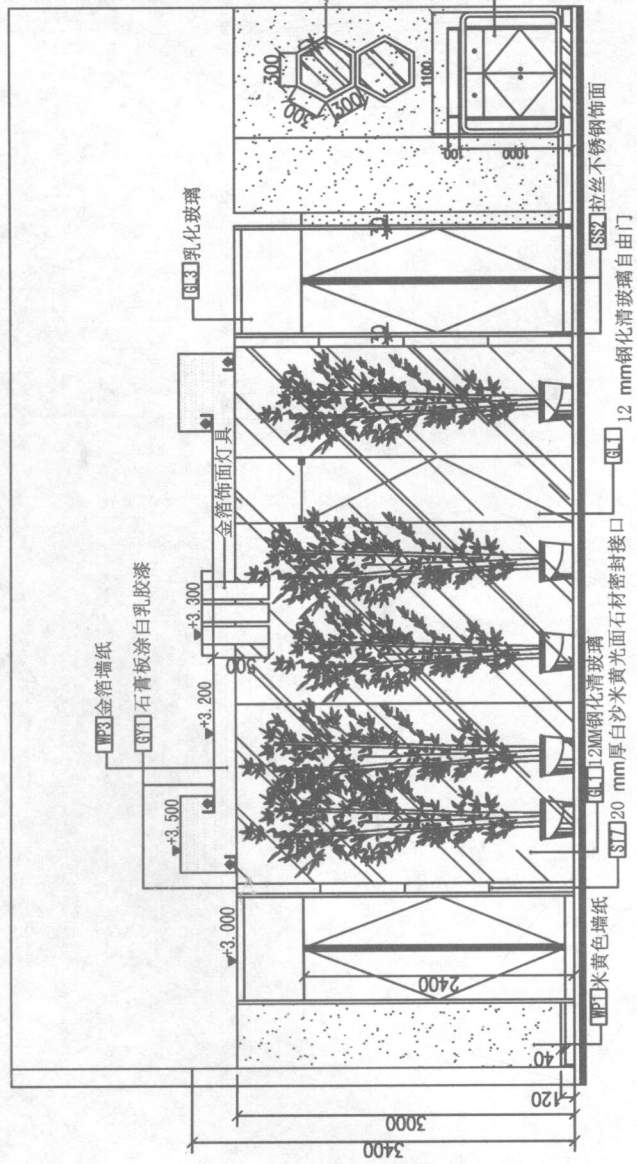
- ◆ ∅120 嵌入式筒灯 26 W
- ◆ ∅65 嵌入式石英射灯 12 V 50 W
- ◆ 100×100 方口豆胆灯
- ◆ 吊装豆胆灯
- ◆ 吊装豆胆灯盘灯
- ◆ 装饰吊灯
- ◆ 装饰吊灯 ≤60 W
- ◆ 装饰壁灯 <60 W
- ◆ 暗藏光管灯
- ◆ 暗藏灯带
- ◆ 暗装单极开关
- ◆ 暗装双极开关
- ◆ 暗装三极开关
- ◆ 暗装四极开关

修订REV.	日期 DATE.	内容 DESCRIPTION.

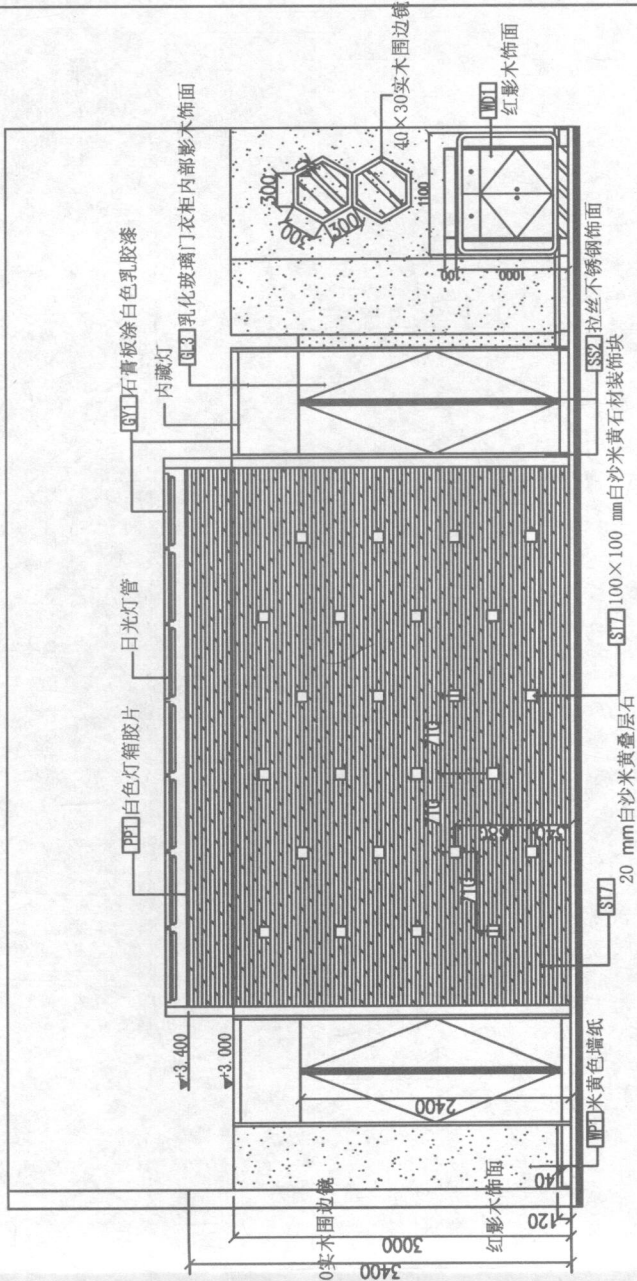
备注:
 非得建筑师或设计负责人之书面批准, 不得将任何部分翻印. 切勿以比例量度此图, 一切依图内数字标示为准. 承建人必须在工场核对图内数字之准确性, 如发现有任何矛盾处, 应立即通知建筑师或设计负责人.

图 纸 名 称 DRAWING TITLE		设计 DESIGN	校对 VERIFY
接待厅、餐厅、公共走廊、B型VIP包房天花详图		制图 DRAW	审核 APPROVE
比例 SCALE 1:100		图号 DWG No. I-1.P03A	日期 DATE 12/09/2004
日期 DATE 12/09/2004		图号 DWG No. I-1.P03A	CAD No.

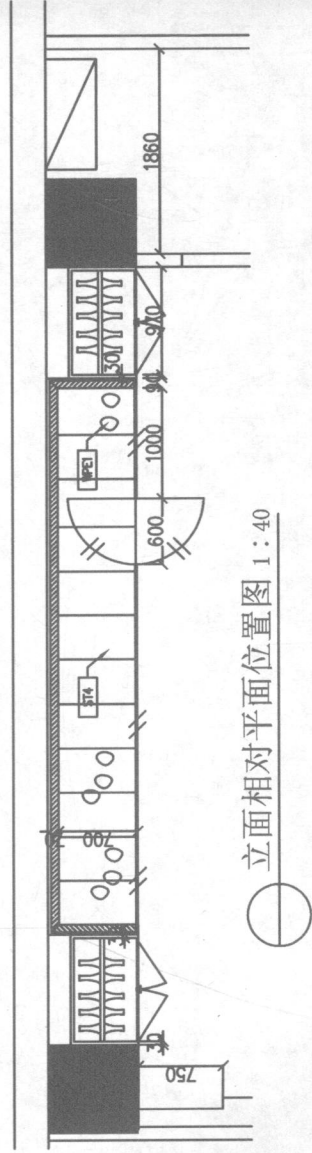
图 3-15 某装饰工程接待厅、餐厅、公共走廊、B 型 VIP 包房天花详图



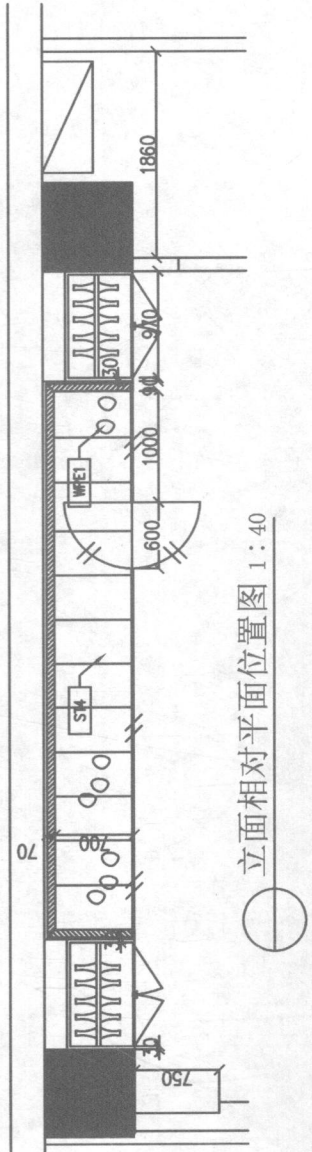
B B型VIP包房B向外立面图 1:40



B-1 B型VIP包房B向内立面图 1:40



立面相对平面位置图 1:40



立面相对平面位置图 1:40

修改REV. 日期 DATE. 内容 DESCRIPTION.

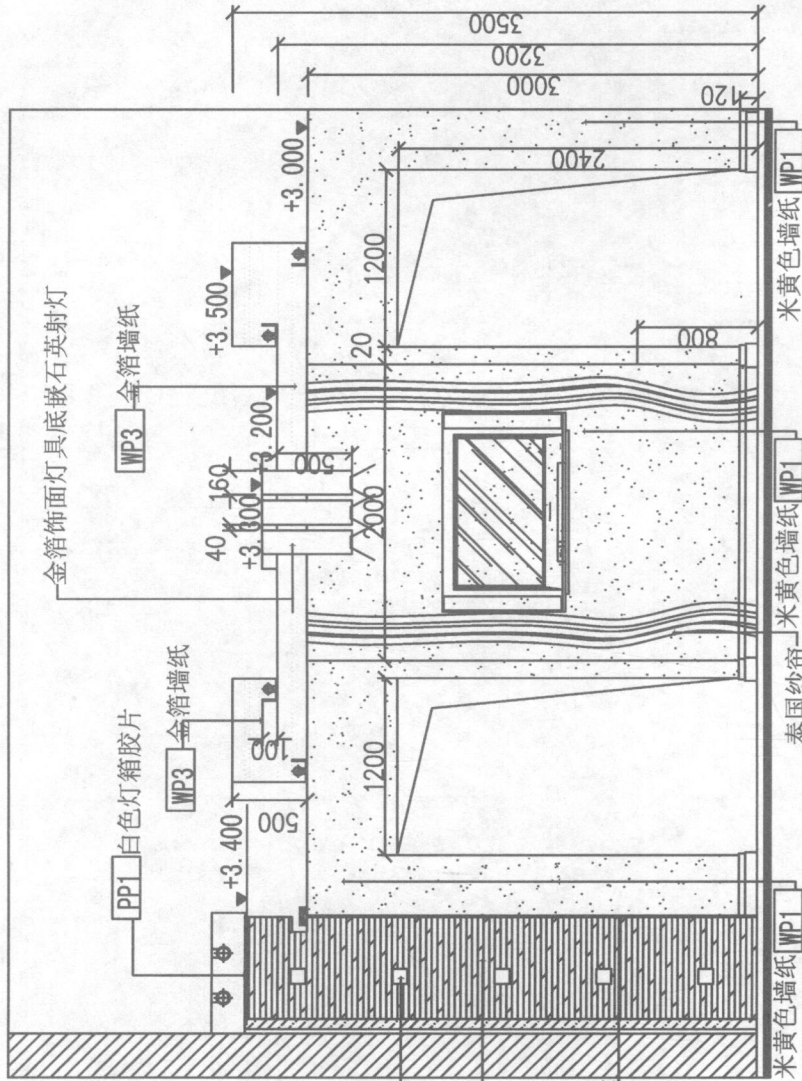
备注:
 非得建筑师或设计负责人之书面批准, 不得
 将任何部分翻印. 切勿以比例量度此图, 一
 切依图内数字标示为准. 承建人必须在工场
 核对图内数字之准确性, 如发现有任何矛盾
 处, 应立即通知建筑师或设计负责人.

图 纸 名 称

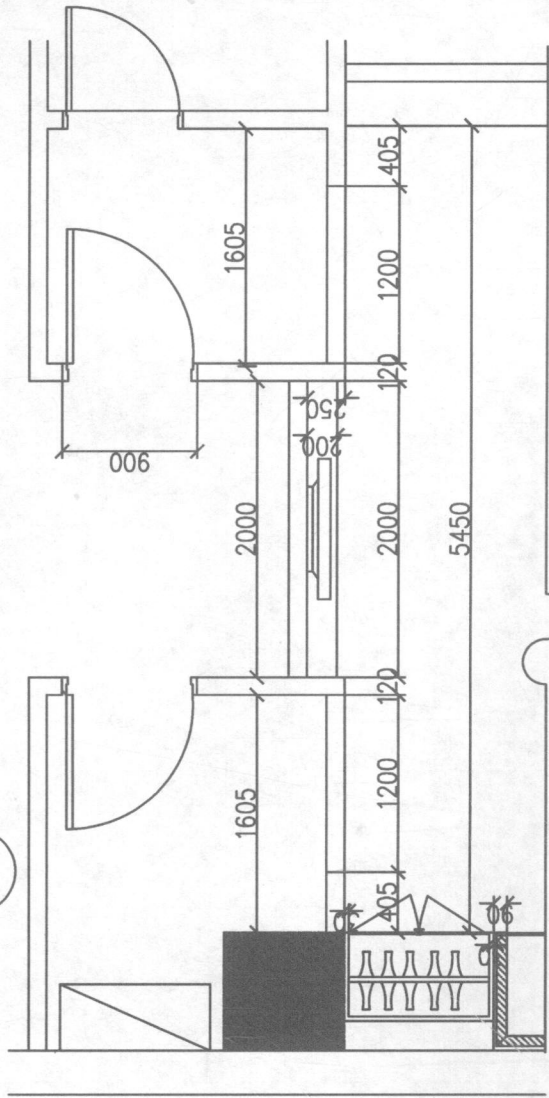
B型VIP包房立面图

设计 DESIGN 校对 VERIFY
 制图 DRAW 审核 APPROVE
 比例 SCALE 1:40 图号 DWG No. I-1.E10
 日期 DATE 20/3/2005 CAD No.

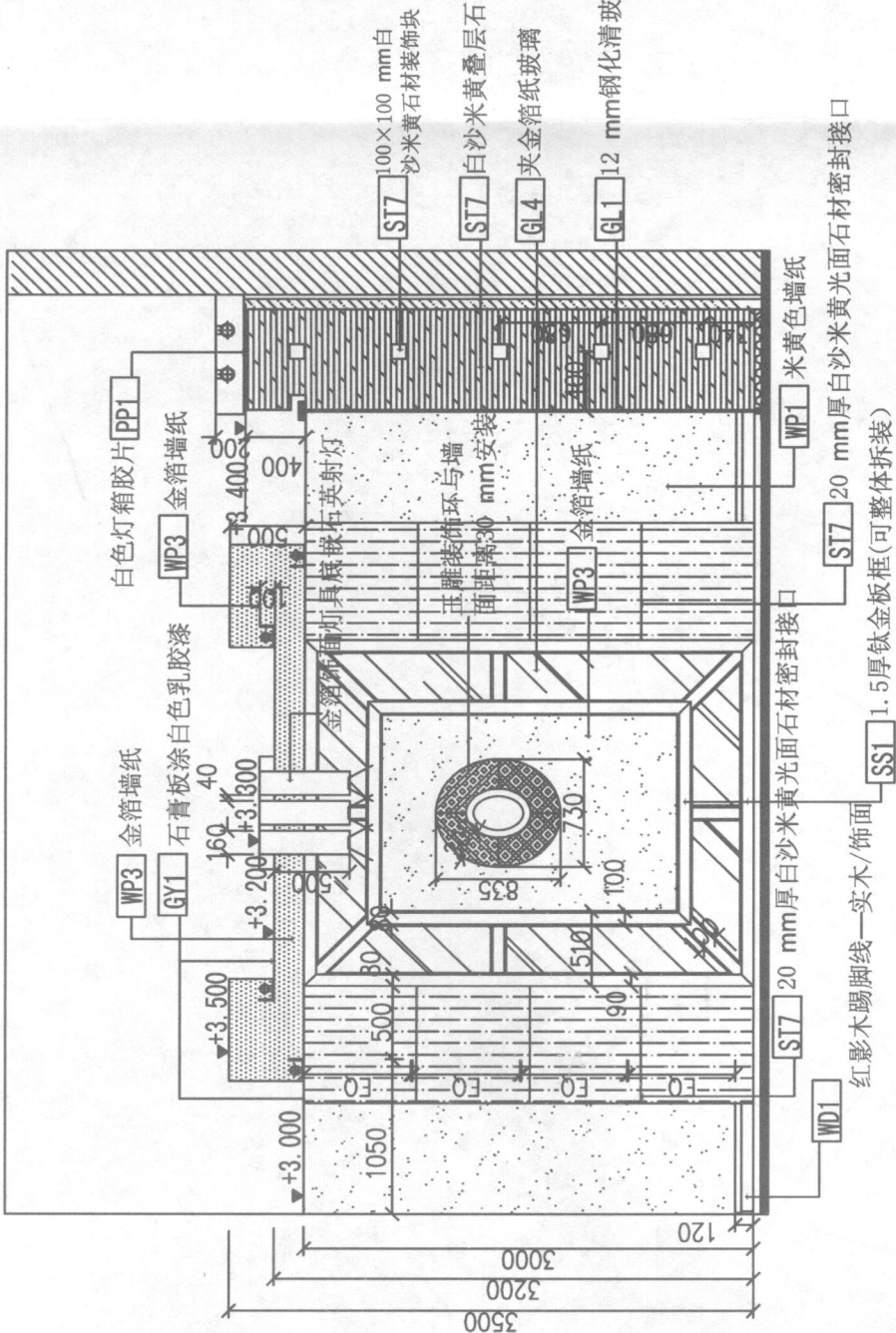
图 3-16 某装饰工程 B 型 VIP 包房立面图 (一)



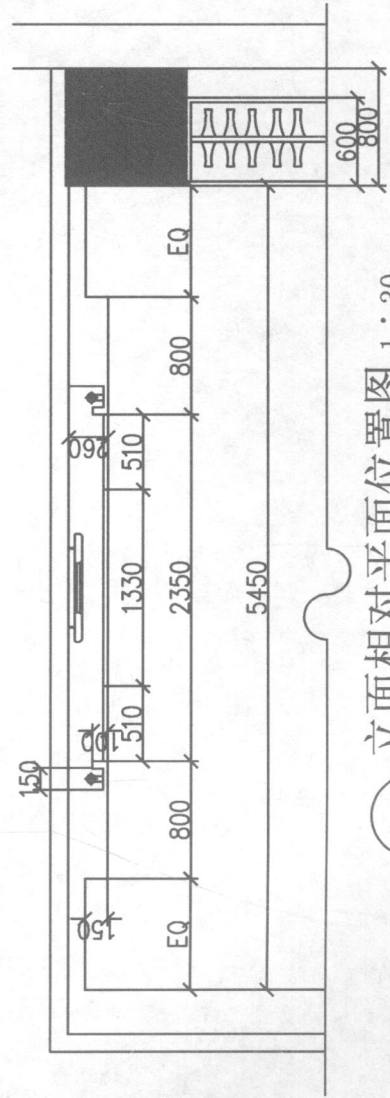
C B型VIP包房立面图 1:30



立面相对平面位置图 1:30

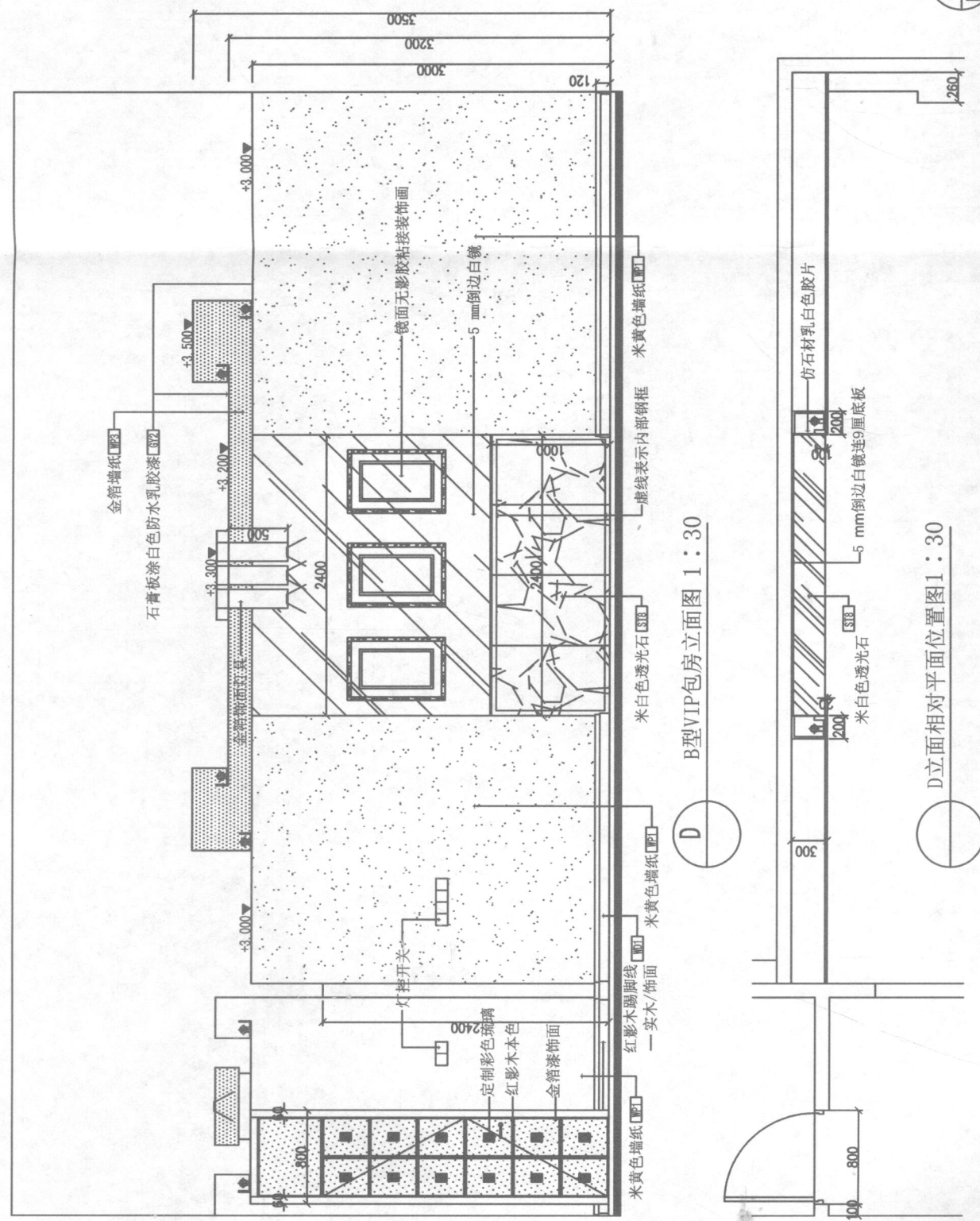


A B型VIP包房立面图 1:30



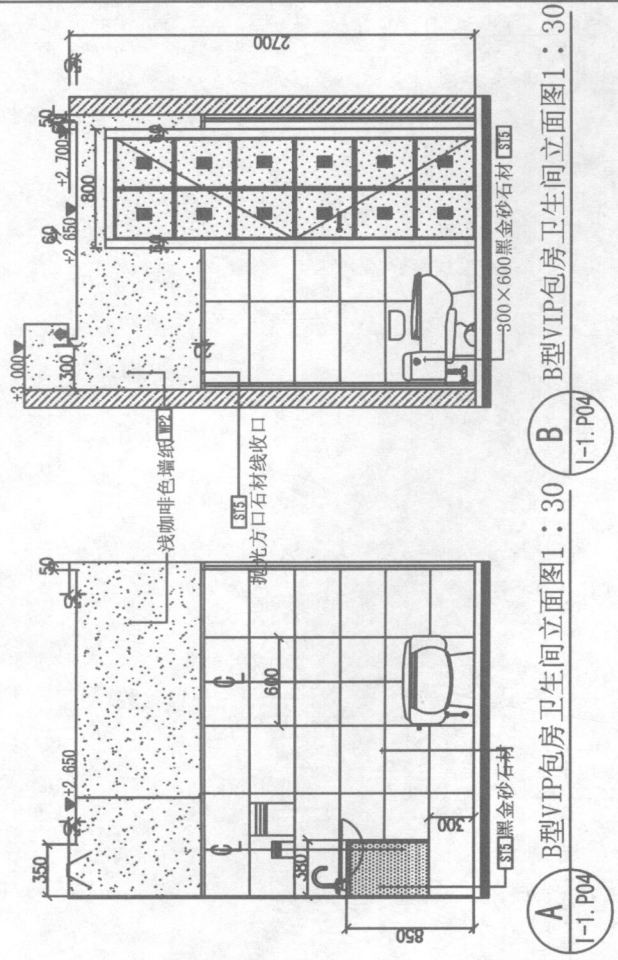
立面相对平面位置图 1:30

修訂REV.	日期 DATE.	內容 DESCRIPTION.	备注:	圖紙名稱 DRAWING TITLE	設計 DESIGN	校對 VERIFY
			非建筑设计师或设计负责人之书面批准, 不得将任何部分翻印. 切勿以比例量度此图, 一切依图内数字标示为为准. 承建人必须在工场核对图内数字之准确性, 如发现有任何矛盾处, 应立即通知建筑师或设计负责人.	B型VIP包房立面图	制圖 DRAW	審核 APPROVE
				比例 SCALE 1:30	日期 DATE 20/3/2005	圖号 DWG No. I-1.E09
						CAD No.



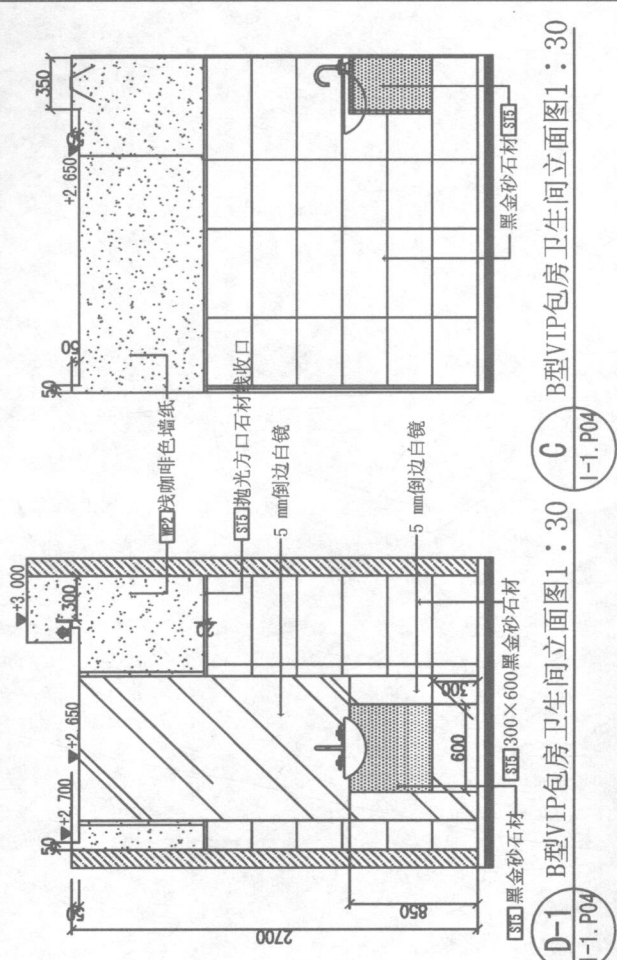
D B型VIP包房立面图 1:30

D立面相对平面位置图 1:30



A B型VIP包房卫生间立面图 1:30

B B型VIP包房卫生间立面图 1:30

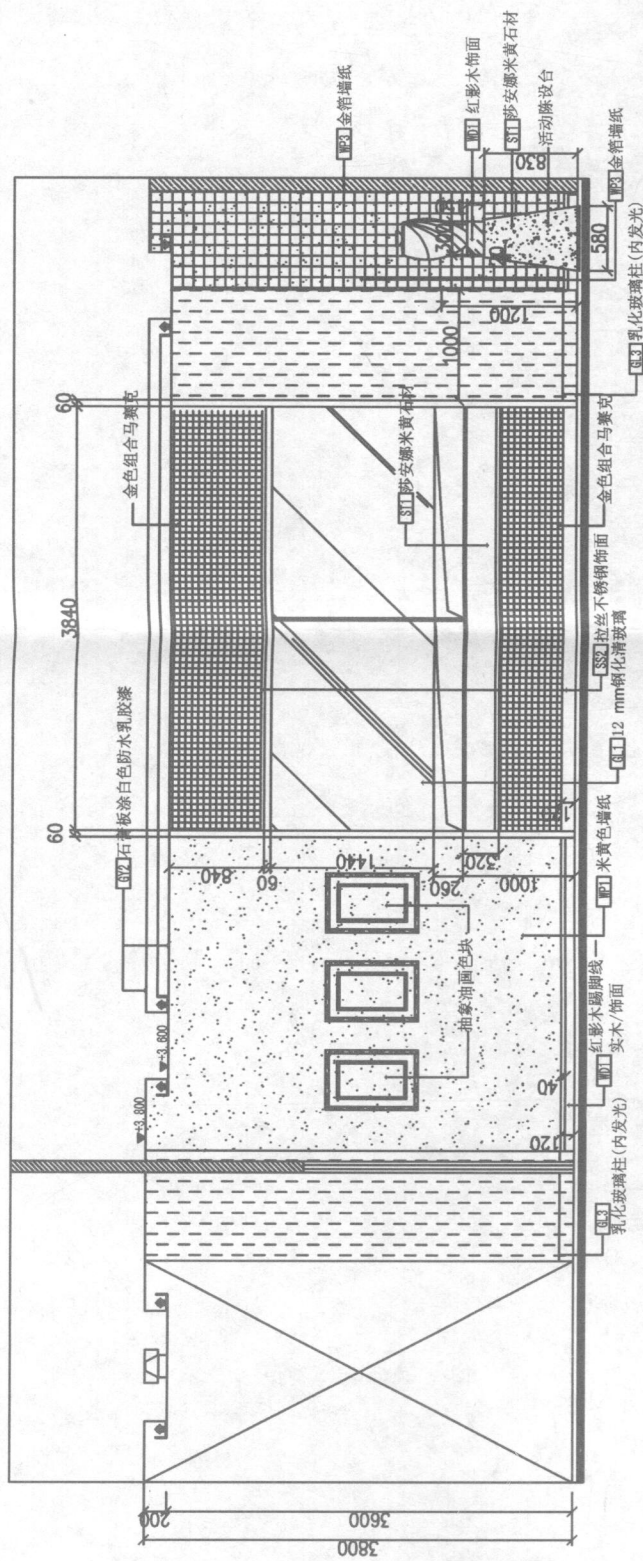


C B型VIP包房卫生间立面图 1:30

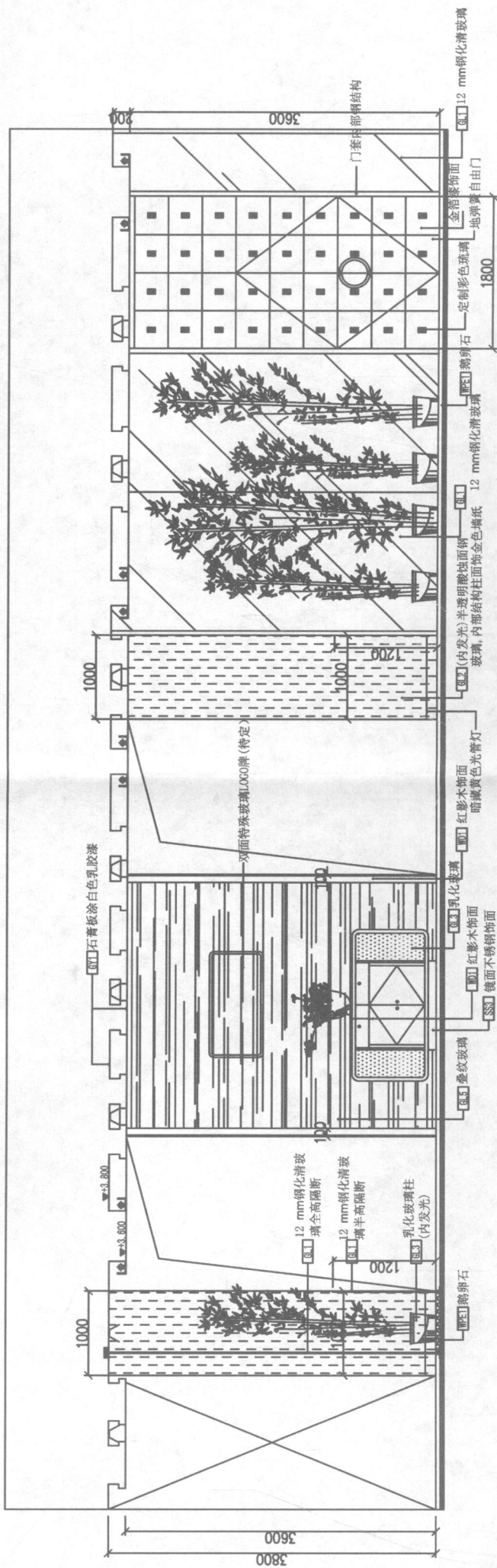
D-1 B型VIP包房卫生间立面图 1:30

修订/REV.	日期/DATE.	内容/DESCRIPTION.	设计/DESIGN	校对/VERIFY
			制图/DRAW	审核/APPROVE
			比例/SCALE 1:30	图号/DWG No. I-L-E11
			日期/DATE 20/3/2005	CAD No.
<p>备注: 非得建筑师或设计负责人之书面批准, 不得将任何部分翻印, 切勿以比例量度此图, 一切依图内数字标示为准, 承建人必须在工场核对图内数字之准确性, 如发现有任何矛盾处, 应立即通知建筑师或设计负责人。</p>			<p>图 纸 名 称 DRAWING TITLE B型VIP包房立面图</p>	

图 3-18 某装饰工程 B 型 VIP 包房立面图 (三)



中餐厅立面图 1:40



中餐厅立面图 1:40

修改REV.	日期 DATE.	内容 DESCRIPTION.

备注:
 1. 非经建筑师或设计负责人之书面批准, 不得将任何部分翻印, 切勿以比例量度此图, 一切依据图内数字标示为准, 承建人必须在任何矛盾处, 应立即通知建筑师或设计负责人。

图 纸 名 称 DRAWING TITLE
 中餐厅立面图

设计 DESIGN	校对 VERIFY
制 图 DRAW	审 核 APPROVE
比例 SCALE 1:40	图号 DWG No. I-1.E02
日期 DATE 20/3/2005	CAD No.

目 录

单元一 装饰装修工程计量与计价概述	1	项目二 装饰装修基价的确定	24
项目一 装饰装修工程计价的特点	1	一、基础知识	24
一、基础知识	1	(一) 人工工日单价	24
(一) 单件性计价	1	(二) 材料单价的确定	25
(二) 多次性计价	1	(三) 机械台班单价	27
(三) 按工程构成组合计价	3	二、职业活动训练	31
二、职业活动训练	4	活动一 熟悉不同的装饰装修标准要求 所选的人工单价	31
活动一 多次性计价	4	活动二 跟随材料员采购装饰装修材料, 统计相关发生费用	32
活动二 工程项目的划分	4	项目三 装饰装修工程中各种费用的组成	37
项目二 装饰装修工程计价的方式	5	一、基础知识	37
一、基础知识	5	(一) 建筑装饰工程费用概述	37
(一) 定额计价方式	5	(二) 装饰装修工程费用的组成	39
(二) 工程量清单计价方式	5	(三) 装饰装修工程费用参考计算方法	42
(三) 传统定额计价方式与工程量清单 计价的的不同点	6	二、职业活动训练	46
二、职业活动训练	7	活动 查阅某工程预算的直接工程费	46
活动 根据招标文件要求,确定不同的 计价方式	7	单元小结	47
单元小结	7	单元三 定额方法计价	48
单元二 装饰装修工程计量与计价的 基础	8	项目一 装饰装修工程预算定额	48
项目一 装饰装修工程消耗量的确定	8	一、基础知识	48
一、基础知识	8	(一) 建筑装饰工程预算定额的概念	48
(一) 确定人工定额消耗量的基本方法	8	(二) 建筑装饰工程预算定额的编制 原则	49
(二) 确定材料定额消耗量的基本方法	15	(三) 建筑装饰工程预算定额的作用	49
(三) 确定机械台班定额消耗量的基本 方法	16	(四) 建筑装饰工程定额的分类	50
二、职业活动训练	19	(五) 建筑装饰工程企业定额	52
活动一 确定某工程综合人工消耗量	19	二、职业活动训练	54
活动二 利用现场测定法确定某饰面墙 砖的材料消耗量	19	活动一 查阅不同的装饰装修工程预算 定额	54
活动三 利用理论计算法确定某石膏装 饰板的材料消耗量	21	活动二 理解工期定额的作用	54
		项目二 单位估价表	56
		一、基础知识	56

(一) 单位估价表的概念	56	活动二 以直接费为基数的取费	99
(二) 单位估价表的作用	56	活动三 编写预算编制说明	99
(三) 单位估价表的内容	56	单元小结	107
(四) 单位估价表的应用	59	单元四 清单方法计价	109
(五) 补充单位估价表的编制	59	项目一 工程量清单的概念	109
二、职业活动训练	60	一、基础知识	109
活动一 认识单位估价表	60	(一) 工程量清单的概念	109
活动二 单位估价表的换算	62	(二) 工程量清单的内容	109
活动三 单位估价表的补充	63	(三) 分部分项工程量清单的编制	114
项目三 装饰装修工程量计算规则	64	二、职业活动训练	115
一、基础知识	64	活动一 编写工程量清单项目编码	115
(一) 技术经济指标	64	活动二 工程量清单中的项目名称	116
(二) 建筑面积的计算规则	65	活动三 措施项目清单的编写	116
(三) 工程量计算	72	项目二 工程量清单计价的计算规则	117
二、职业活动训练	89	一、基础知识	117
活动一 建筑面积的计算	89	二、职业活动训练	117
活动二 通过查阅竣工资料分析比较		活动 常用的工程量计算	117
经济指标	90	项目三 工程量清单计价的编制	118
活动三 通过阅读定额,学习工程量		一、基础知识	118
计算规则	90	(一) 工程量清单计价方法	118
项目四 装饰装修工程预算的直接工程费		(二) 工程量清单计价格式	119
与工料分析	91	(三) 某装饰工程部分计价格式示例	120
一、基础知识	91	二、职业活动训练	128
(一) 直接工程费计算	91	活动一 综合单价的确定	128
(二) 工料分析	92	活动二 对比清单计价与定额计价的	
(三) 工料分析的方法	92	区别	129
(四) 工料分析的步骤	92	活动三 根据现有定额编制工程量	
二、职业活动训练	92	清单	129
活动一 学会列项方法之一	92	单元小结	132
活动二 学会列项方法之二	93	单元五 计算机软件在装饰装修工程中	
活动三 学习确定直接工程费	93	的应用	133
活动四 工料分析	96	项目一 算量软件	133
项目五 装饰装修工程预算的费用	96	一、基础知识	133
一、基础知识	96	(一) 新建向导	133
(一) 工料单价法计价	96	(二) 楼层管理	135
(二) 综合单价法计价	97	(三) 新建轴网	135
二、职业活动训练	98	(四) 建立模型	135
活动一 以人工费为基数的取费	98	(五) 查看并打印报表	142

二、职业活动训练	142	(一) 建筑装饰工程竣工决算的概念	166
活动一 了解软件中如何定义和建立		(二) 建筑装饰工程竣工决算的作用	166
模型(一)	142	(三) 建筑装饰工程竣工决算的内容	167
活动二 了解软件中如何定义和建立		(四) 建筑装饰工程竣工决算书的编制	168
模型(二)	144	二、职业活动训练	169
项目二 计价软件	146	活动 阅读某竣工决算书	169
一、基础知识	146	单元小结	169
(一) 新建向导	146	单元七 装饰装修工程报价	170
(二) 工程概况	147	项目一 报价决策与技巧	170
(三) 分部分项工程量清单	147	一、基础知识	170
(四) 措施项目界面	154	(一) 报价决策	170
(五) 其他项目清单	155	(二) 报价技巧	171
(六) 人材机界面	155	二、职业活动训练	173
(七) 计价程序界面	156	活动一 分析业主及工程的特点	173
(八) 查看报表	157	活动二 报价决策与技巧	174
二、职业活动训练	160	项目二 投标报价的编制	174
活动 了解如何用软件编制预算书	160	一、基础知识	174
单元小结	160	(一) 建筑装饰工程报价的依据	175
单元六 装饰装修工程的结算与决算	162	(二) 建筑装饰工程报价的原则	175
项目一 装饰装修工程的结算	162	(三) 建筑装饰工程报价的作用	175
一、基础知识	162	(四) 建筑装饰工程投标报价的编制	
(一) 建筑装饰工程价款的结算及其		方法	175
作用	162	二、职业活动训练	178
(二) 工程价款的主要结算方式	162	活动一 根据招标要求确定报价的	
(三) 工程价款的支付	163	模式	178
(四) 装饰工程竣工结算	164	活动二 报价的程序	179
(五) 建筑装饰工程结算书的编制依据	164	单元小结	179
二、职业活动训练	164	附录 《建设工程工程量清单计价规范》	
活动一 按月结算	164	(GB 50500—2003)附录摘录	180
活动二 竣工结算	165	参考文献	206
项目二 装饰装修工程的决算	166		
一、基础知识	166		