

YANGZHOUCHUZHONGHUIKAO
ZHINANZHINAN

扬州初中会考指南

地理 生物

扬州市教育局 编



天津人民出版社

扬州初中会考指南

地理 生物

扬州市教育局 编

天津人民出版社

图书在版编目(CIP)数据

扬州初中会考指南.地理、生物/扬州市教育局编.
天津:天津人民出版社,2004.1(2006.1重印)
ISBN 7-201-04358-7

I.扬... II.扬... III.①地理课—初中—会考—
教学参考资料—扬州市②生物课—初中—会考—教学参考
资料—扬州市 IV.G 632.474

中国版本图书馆 CIP 数据核字(2003)第 001252 号

天津人民出版社出版、发行

出版人:刘晓津

(天津市西康路 35 号 邮政编码:300051)

邮购部电话:(022)23332446

网址:<http://www.tjrm.com.cn>

电子信箱:tjrmchbs@public.tpt.tj.cn

江苏扬州江扬印务有限公司印刷

*

2003 年 1 月第 1 版 2006 年 1 月第 3 次印刷

850 × 1168 毫米 32 开本 4.25 印张

字数:73 千字 印数:58,951 - 109,020

定价:4.00 元

丛书编委会

主任:锁敦信

副主任:辜伟节 刘俊 王家祥 范梅青 万明
戴万顺 胡明根

委员:朱光强 陈生桃 丁明标 朱其山 程坚
王瑜 徐永泰 杨志才 朱雪梅 刘满希

地理分册

主编:朱雪梅

作者:朱雪梅 陈彩霞 吴静 马骏 蒋锋
武万友 陆群 陈桂珍

生物分册

主编:刘满希

作者:刘满希 陈文琴 展红 展旭强 潘义洪
田圣志 任小宇

目 录

地 理

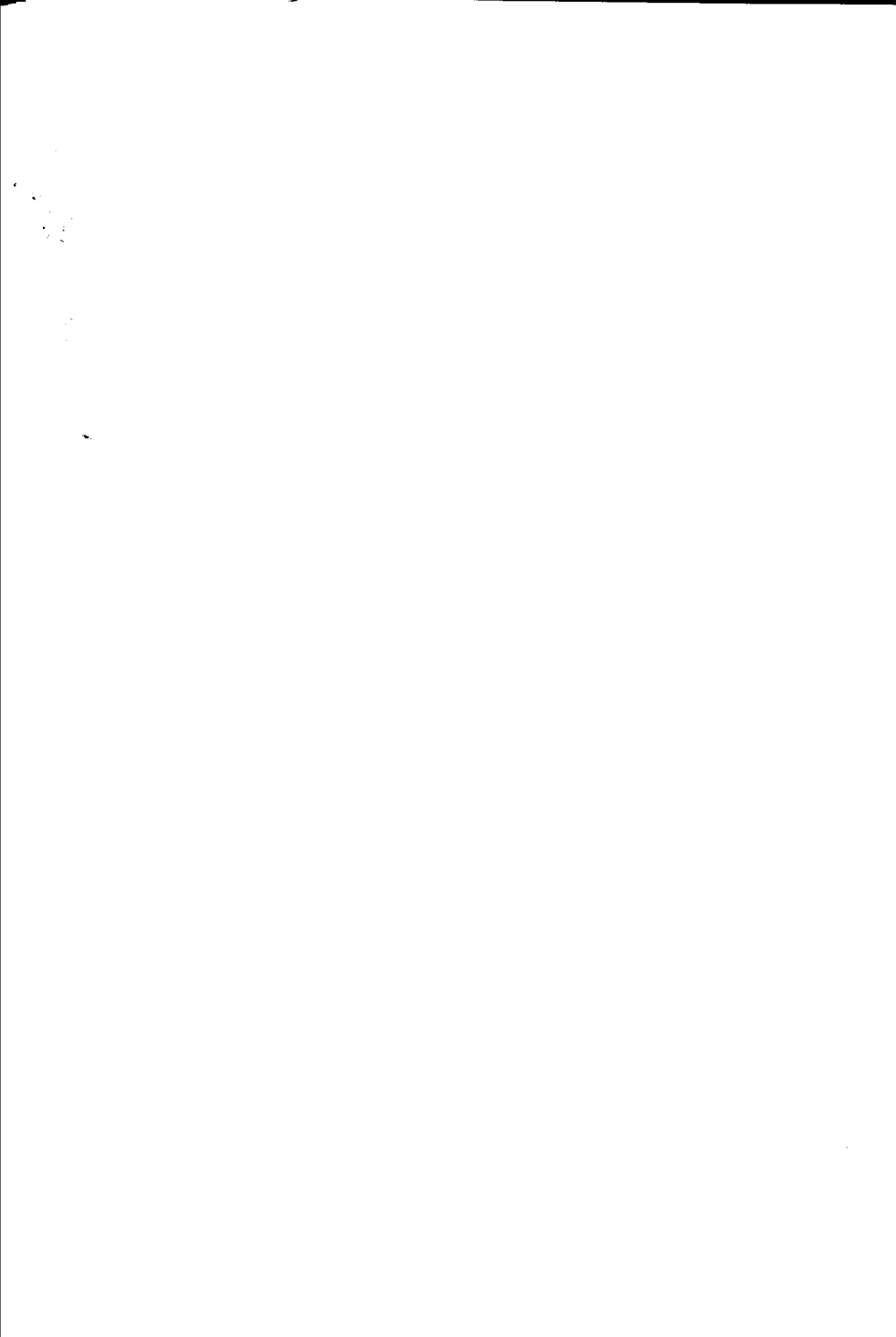
初中地理会考指南	3
会考性质和形式	3
会考要求的说明	4
会考内容和要求	7
一、地球和地图	7
复习指要	8
例证性试题	9
二、世界地理	16
复习指要	19
例证性试题	21
三、中国地理	31
复习指要	35
例证性试题	36
四、扬州地理	48
复习指要	48
例证性试题	49

例证性试题参考答案	52
参考试卷及参考答案	56
参考试卷	56
参考答案	65

生 物

第一篇 考试说明	69
第二篇 复习方法指导	71
第三篇 会考内容	73
第一单元 我们生活的生物圈	73
第二单元 生物从环境中获取物质和能量	77
第三单元 环境中生物的统一性	81
第四单元 环境中生物的多样性	84
第五单元 生物圈中的稳定与协调	88
第六单元 生物圈中生物的延续	99
第七单元 环境与健康	106
第八单元 人类与环境的和谐发展	111
参考答案	115

地 理



初中地理会考指南

会考性质和形式

扬州市初中地理结业会考是在学生完成地球与地图、世界地理、中国地理、扬州乡土地理的学习后进行的水平测试。其目的是为了全面提高我市的地理教学质量,是为了检测学生是否获得了基本的地理技能及地理学习能力,是否形成了初步的地理科学素养和人文素养。

本考纲是以国家教育部颁布的《全日制义务教育地理课程标准》和人教版义务教育地理教材为依据,结合我市初中地理课程实施的实际情况制定的。本考纲所规定的知识内容就是地理会考的范围。其中地球和地图约占 20%,世界地理约占 20%,中国地理约占 45%,扬州乡土地理约占 15%。

地理会考采用闭卷笔试形式。全卷满分 100 分。考试时间 60 分钟。试题分选择题和非选择题(包括填空、填图、绘制简图、读图分析、综合分析、论述等),其中选择题占 40%,非选择题占 60%。试卷的基础题、较难题、难题的比例大致为 80:15:5。

会考要求的说明

一、会考的总体要求

1. 了解有关地球与地图、世界地理、中国地理和扬州乡土地理的基本知识,了解环境与发展问题;获得基本的地理技能以及地理学习能力;具有初步的地理科学素养和人文素养,养成爱国主义情感,形成初步的全球意识和可持续发展观念。

2. 掌握地球的基本知识,认识和使用地球仪;掌握阅读和使用各类地理图表的基本技能;初步学会简单的地理观测、调查统计以及运用其他手段获取地理信息等基本技能。

3. 能初步说明地形、气候等自然地理要素在地理环境形成中的作用,以及对人类活动的影响;初步认识人口、经济和文化发展的区域差异,以及发展变化的基本规律和趋势。

4. 知道世界、中国和扬州的地理概貌,了解中国与世界的联系;初步学会根据一个国家或一个地区的地理信息,归纳其地理特征。

5. 了解人类所面临的人口、资源、环境和发展等重大问题,初步认识环境与人类活动的相互关系。

二、会考内容和要求部分的编写说明

会考内容和要求部分的编写采用表格形式,包括知识结构和考试能力要求两个方面。知识结构是根据地理课程标准的要

求和我市现行使用的地理教材划定的,由学生必须掌握的最基本的知识要点组成。考试能力要求分为识记、理解、运用、分析、综合、评价 6 个能级。各能级的具体含义为:

识记:指识别和记往常用的地名,必要的地理数据;识别和记住重要的地理基本概念及地理术语;能正确识别基本图例。

理解:指能简述重要的地理基本概念、地理基本原理;能简单说明概念的含义、重要地理事物和地理现象的特征、分布规律及形成原因;能比较简单的地理事物和现象之间的异同点;能将学习内容从一种形式转化为另一种形式;能理解学习内容并进行简单的推断。

运用:指能运用地理基本概念、基本原理和事实材料进行分析、比较、综合,以解释基本的地理现象;能把学习过的内容用于新的情境去解决一些简单问题;能正确读图、填图。

分析:指能将较为复杂的问题分解为各组成部分加以辨认,并能分析它们之间的关系,得出正确的结论。

综合:指能从学过的内容和给定的材料中获取各种要素,并把它们组合成一种新的结构和模式。

评价:指能根据一定的目的,对材料和方法的价值作出判断。

这 6 个能级由简单到复杂,由低级到高级,前一个能级是后一个能级的基础,高能级包括低能级。

复习指要是表中所示知识结构和考试能力要求的一个简要分析,并提出一些注意问题及复习意见,以供参考。

例证性试题是供测试学习成绩和复习效果的例题,测试题

涉及的知识与表中考试水平的要求基本相符,谨供老师、学生参考。最后提供初中地理会考样卷一份。

会考内容和要求

一、地球和地图

知 识 结 构		考 试 能 力 要 求							
知 识 点	知 识 要 素	识 记	理 解	运 用	分 析	综 合	评 价		
地 球 和 地 球 仪	地 球 的 形 状、大 小 与 运 动	地球的形状和大小	√						
		证明地球是个球体		√					
		地球的自转		√					
		地球自转的方向、周期	√						
		用事实说明地球自转引起的地理现象		√					
		地球的公转		√					
		地球公转的方向、周期	√						
		用事实说明地球公转引起的地理现象		√					
	地 球 仪	地 球	经线与经度的划分		√				
			本初子午线	√					
			纬线与纬度的划分		√				
			赤道	√					
			东西半球的划分		√				
			南北半球的划分		√				
			用经纬网确定地球表面点的位置			√			
			地球上的五带名称和范围	√					
			南北回归线	√					
	南北极圈	√							
	方 向		地图上方向的表示方法		√				
在各种地图上辨别方向					√				

知 识 结 构			考 试 能 力 要 求					
知 识 点	知 识 要 素		识 记	理 解	运 用	分 析	综 合	评 价
地 图	比 例 尺	地图上比例尺的表示方法		√				
		比例尺大小的比较		√				
		比例尺大小与地图内容详略关系				√		
		运用比例尺量算距离			√			
	注 记 图 例	常用图例	√					
		注记及其标注方法		√				
	地 形 图	海拔和相对高度		√				
		等高线		√				
		等高线地形图		√				
	应 用	地形剖面图		√				
根据需要选择常用地图						√		
在地图上查找需要的信息				√				
电子地图和遥感图像							√	

复习指要

本单元的复习要求注重对一些基础知识进行识记,在此基础上强调能力的培养。复习中不应只是了解一些地理事物和现象,而应把握这些事物和现象产生的原因,并能进行运用。同时要能够将书本知识与实际生活联系起来,能够解释一些自然问题。如“提出证据说明地球是个球体”、“用事实说明地球自转、公转引起的地理现象”等,都尽量能运用实际生活中的一些自然现象加以说明,以养成关心社会、关心自然的良好习惯。

地图部分是学习地理的重要基础,必须牢固地掌握运用地图的能力。“经纬网图的定位”、“经纬线的划分”等都要求能具体运用,而不要求死记硬背结果。复习中要多做这方面的练习,

加强训练、促进理解。“地图上的方向、比例尺、图例和注记”的内容也是侧重理解和运用,最终能够很熟练地利用地图获取所需要的地理信息,并知道如何选取合适的地图。

例证性试题

知能检测

下面是基础知识和基本技能的题目,
认真思考,仔细做题,你一定能取得好
成绩!



一、选择判断:下列各题的选项中,只有一个正确的答案,请将正确答案的字母代号填写在题后的括号内。

1. 仔细观察,你发现地球仪上没有表示出来的事物是 ()
A. 赤道
B. 地球公转轴
C. 极点
D. 经线和纬线
2. 东、西半球是以 ()
A. 20°E 和 160°W 的经线圈划分
B. 0° 纬线圈划分
C. 0° 和 180° 经线圈划分
D. 20°W 和 160°E 经线圈划分
3. 我们每天看到太阳和星星东升西落,是因为 ()

- A. 太阳和星星绕着地球转
 B. 地球自西向东不停地自转
 C. 地球自西向东绕着太阳转
 D. 地球自西向东绕着星星转
4. 当太阳直射北回归线时,北半球的人们将这一天称为 ()
 A. 冬至 B. 春分 C. 夏至 D. 秋分
5. 当我们开始愉快的暑假时,澳大利亚正处于一年中的 ()
 A. 春季 B. 夏季 C. 秋季 D. 冬季
6. 没有阳光直射,也没有极昼极夜现象的地带是 ()
 A. 热带和北温带 B. 热带和南温带
 C. 北温带和南温带 D. 北寒带和南寒带
7. 在一幅地图上,量得长江的长度是 21 厘米,长江全长 6300 千米,这幅地图的比例尺是 ()
 A. 三十分之一 B. 1:3000000
 C. $\frac{1}{30000000}$ D. 1:30 千米
8. 图 1-1 是某地等高线地形图,据图判断正确的说法是 ()
 A. 从甲处攀登山峰比从乙处攀登省力
 B. 丁处的坡度比丙处陡
 C. 甲、乙、丙、丁四处的海拔都是 280 米
 D. 甲处海拔最高,丁处海拔最低
9. 世界最高峰珠穆朗玛峰海拔 8844.43 米,世界陆地最低处

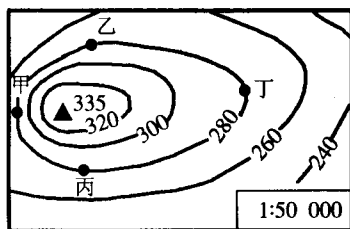


图 1-1

死海低于海平面约400米,两地的相对高度是 ()

- A. 9044.43 米 B. 8444.43 米
C. 9244.57 米 D. 9244.43 米

10. 下列大小相同的 4 张地图,表示内容最详细的是 ()

- A. 世界地图 B. 中国地图
C. 江苏地图 D. 扬州地图

二、解读地图:运用你学会的读图技能,解答下列各题。

11. 根据图 1-2 中两幅经纬网略图,回答下列问题:

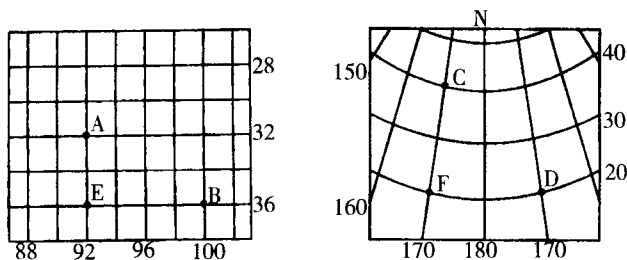


图 1-2

(1) 写出下列各点的经纬度:

A _____ B _____

C _____ D _____

(2) 图中各点位于东半球的有 _____, 位于西半球的