

乃靈



第六十五集

王蒙研究



图书在版编目(CIP)数据

王蒙研究/上海书画出版社编. —上海:上海书画出版社, 2006.7

(朵云)

ISBN 7-80725-096-8

I.王… II.上… III.王蒙(?~1385)—山水画—艺术评论 IV.J212.05

中国版本图书馆CIP数据核字(2006)第073639号

王蒙研究 (朵云 65 集)

◎ 上海书画出版社 出版发行

地址:上海市延安西路 593 号

邮编:200050

网址:www.duoyunxuan-sh.com

E-mail:shcph@online.sh.cn

上海文高文化发展有限公司制版

上海精英彩色印务有限公司印刷

各地新华书店经销

开本:850 × 1168 1/32

印张:10 印数:1-2,000 字数:30 万

2006 年 7 月第 1 版 2006 年 7 月第 1 次印刷

ISBN 7-80725-096-8/J · 096

定价:32.00 元

夏日吳用弼携其
室山樵查之金冬中
同陸天策陳仲醇
諸佳祖朱梓熙親
董其昌記

具区林屋人自有
其袖此平生癖也

其昌之款



具区林屋图

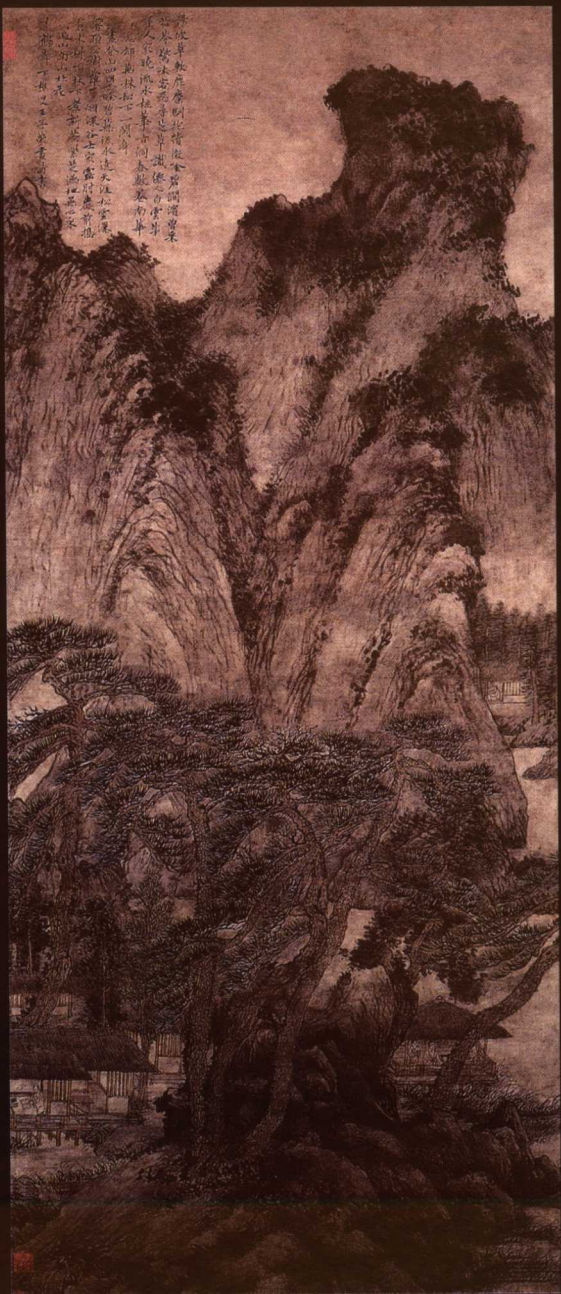


秋山草堂图（左）
葛稚川移居图（右）





谷口春耕图 (左)
春山读书图 (右)



此山非松巖則此情微矣
松巖之妙在松巖之骨
松巖之妙在松巖之神
松巖之妙在松巖之氣
松巖之妙在松巖之神
松巖之妙在松巖之神
松巖之妙在松巖之神
松巖之妙在松巖之神
松巖之妙在松巖之神
松巖之妙在松巖之神

太湖秋霽畫圖開天盡烟帆片。未見說西施歸
 去後捧心遂上越王臺。西施絕代不堪拾獨倚
 危闌吹洞簫七十二峯烟浪裏不知何處是夫樹
 夫樹山與洞庭連半沒蒼波半入烟堪信鷓鴣載
 西子館娃宮在五湖邊雲擁空山萬木秋故宮何
 在水東流高臺不稱西施薙却向烟波弄釣舟

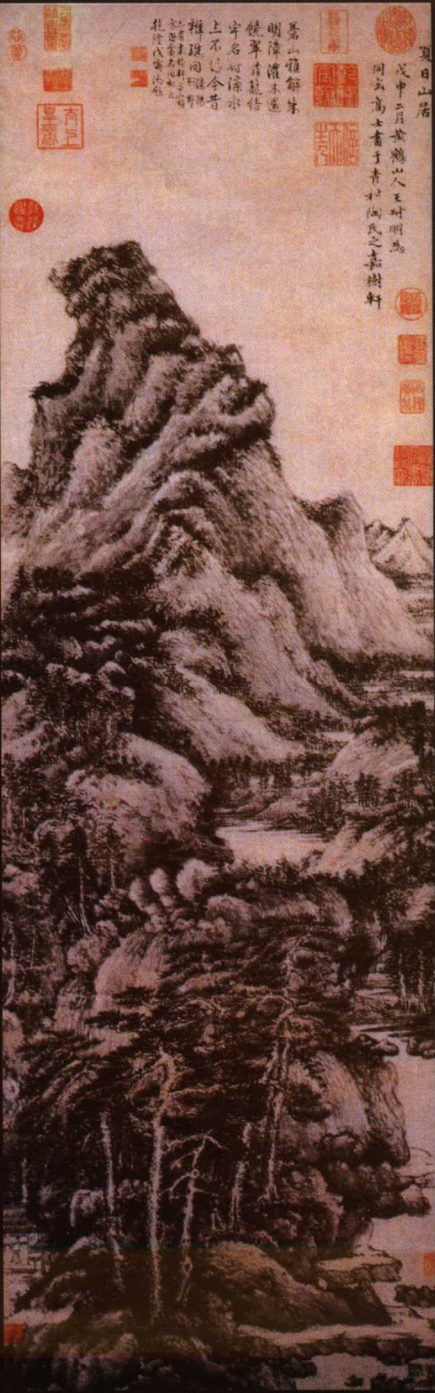
至正甲辰九月五日余適游靈巖歸虛概忽將此紙命
 畫竹遂爾近作一絕行上黃鶴山入王蒙書

竹石图 (左)
 夏日山居图 (右)

戊申三月廿九日
同云高士書于青村何氏之嘉樹軒

若山唯解
明澤清不
飲寒在茲
寄名何深
水上不今
輯跋同唯
此畫在何
杜氏代書

若山唯解
明澤清不
飲寒在茲
寄名何深
水上不今
輯跋同唯
此畫在何
杜氏代書



素庵圖
黃鶴山樵王蒙寫
素庵萬士畫



素庵圖

主 编：卢辅圣

副 主 编：舒士俊

特约编辑：王克文

万新华

技术编辑：杨关麟

装帧设计：潘志远

目录翻译：徐佳音

责任校对：柏 龙

朵 雲

第六十五集

王蒙研究

朵雲

第 65 集

卷首语

画家研究

- | | | |
|----|----------------|--------|
| 7 | 王蒙的生平及其艺术 | 马季戈 |
| 16 | 王蒙的绘画艺术 | [美]高居翰 |
| 27 | 王蒙的空间幻象 | 高木森 |
| 40 | 王蒙山水画艺术风格嬗变之研究 | 冯晓贞 |
| 66 | 王蒙绘画的审美风格 | 王克文 |
| 80 | 20 世纪以来王蒙研究综述 | 辛 骅 |

作品研究

- | | | |
|-----|--------------------------|--------|
| 115 | 王蒙《青卞隐居图》中的 个人家境与文化类型 | [美]文以诚 |
| 138 | 主题、题款及风格 | |

- 王蒙之《葛稚川移居图》 谢世英
- 154 王蒙的《花溪渔隐图》 王季迁 李霖灿
- 162 王蒙《芝兰室图》研究 邱士华
- 178 王蒙绘画伪讹考辨 徐邦达
- 183 王蒙摹本问题补注 徐小虎
- 190 王蒙《溪山秋霁图》伪讹考 庞 鸥

画史研究

- 218 沈周绘画风格中的王蒙渊源 吴刚毅
- 237 王蒙艺术风格在清代之传承方式
[美]巴洛特·威克斯
- 255 张大千与王蒙 傅 申
- 281 关于元末山水画受 10 世纪
风格影响之新论 [美]文以诚

画家年表

- 298 王蒙年表 张光宾
- 307 诸家论王蒙辑录
- 316 王蒙研究论著资料索引

STUDY OF ARTISTS

- Wang Meng's Life and Art Ma Jige
Wang Meng's Painting Art [USA]Gao Juhan
Wang Meng's Dimensional Imagination Gao Musen
A Study of the Changes of Art Style of Wang Meng's Painting
..... Feng Xiaozhen
The Aesthetic Style of Wang Meng's Painting Wang Kewen
A Study Summary of Wang Meng Since 20th Century Xin Hua

STUDY OF WORKS

- The Personal Family Condition and Types of Culture in Wang Meng's
"The Picture of Seclusion in Qingbian" [USA]Wen Yicheng
Theme, Inscription and Style—Wang Meng's "The Picture of Ge
Yachuan's Migration" Xie Shiyang
Wang Meng's "The Picture of Seclusion by Flowers and Streams"
..... Wang Jiqian Li Lincan
A Study of Wang Meng's "The Picture of Zhilan Room"
..... Qiu Shihua
The Discrimination on Wang Meng's Paintings Xu Biangda
The Remark to the Problems of Wang Meng's Copies
..... Xu Xiaohu
The Discrimination on Wang Meng's "The Picture of Autumn Moun-
tain with Streams" Pang Ou

STUDY OF HISTORY OF PAINTING

- Wang Meng's Source in Shen Zhou's Painting Style ... Wu Gangyi
The Way of Keeping on Wang Meng's Painting Style in Qing Dynasty
..... Barlot Wilkes
Zhang Daqian and Wang Meng Fu Shen
New Comments on the Influence of 10th Century Style on Painting in
Late Yuan Dynasty Wen Yicheng

ARTISTS' CHRONICLE

- Wang Meng's Chronicle Zhang Guangbin
A Collection of Various Views on Wang Meng
The Index of Articles on Research to Wang Meng

卷首语

在“元四家”之中，王蒙与倪瓚二人，可谓元画之中繁与简的极致。其中尤以倪瓚最为萧疏淡泊，而王蒙的山水画则多为密体繁笔。倪瓚一生弃散家财泛舟湖泖的出世经历，与他疏简超脱的山水画格，最为后世文人画家所崇仰，以至当时“江东之家以有无倪画辨清俗”，但倪画却又最难学，甚至连明代沈周想学倪也难免受人讥讽。而王蒙一生或隐或仕，为入世和出世所困扰，清人张庚甚而嫌他“未免贪荣附热，故其画近于躁”（见《国朝画征录》），但王蒙山水画的技法在“元四家”之中却最为丰富，其用笔和格体包容了整洁修饰和乱头粗服的多样风格；尤其是其取自于燕文贵而将工整化为率意的画格，是对于古典贵族文人画格的明显突破，或可

谓为近现代平民文人画情味之先声，其对于清代之石溪和石涛，近现代之黄宾虹、张大千、傅抱石和陆俨少等，皆有着明显的影响。或许可以说，在“元四家”中论观念上的影响，当以倪瓒为最突出，而论技法上的影响，则黄、倪、吴三家可说皆不如王蒙。因此，从传统文人山水画技法承传拓展的视角来看，应说王蒙是最不容后人忽视的一位大家。

有鉴于此，本刊在第 62 集编辑了“倪瓒研究”专辑之后，现又推出“王蒙研究”专辑，将经过筛选的有关王蒙生平和艺术研究的十数篇论文推荐给读者，并在其后辑录了历代诸家论述和资料索引，希望能将相关的研究更引向深入。

王蒙的生平及其艺术

马季戈

论文提要 本文将王蒙生平和绘画分为三个时期：早年师法外家赵氏风范，入仕元廷；中年隐居山林从艺，泛学前代诸家，综合变化而形成自己独特画风雏形；后期广泛交游，对董、巨法进行深入研究，创为“牛毛皴”，出仕明廷，卒于狱中。

人物三株树，才华五凤楼；
世称唐北苑，我谓汉南州。
大梦麒麟化，惊魂狴犴愁；
平生衰老泪，端为故人流。

——元·陶宗仪

（《南村诗集·哭王黄鹤》）

元代文人画体系的构成，与活动于这一时期的众多文人画家