

君臨天下

漫画中国帝王

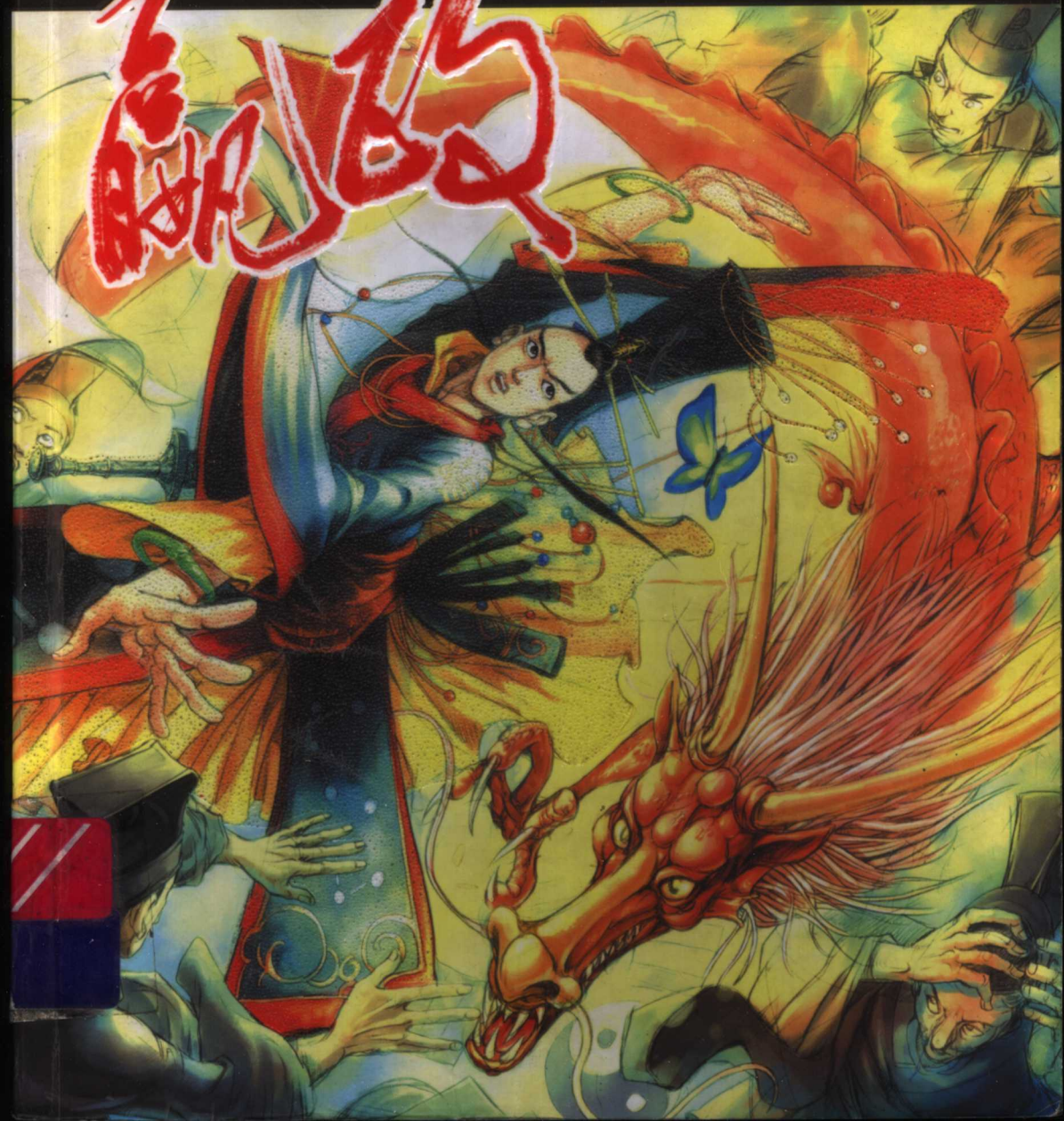
之

秦始皇

吉林文史出版社 荣誉出品
旗卡通创作联盟

◎ 编绘 郭竞雄 李金烽

官制



君临天下

——漫画中国帝王

秦始皇嬴政

创作集体

旗卡通创作联盟

编 绘

郭竞雄 李金烽



吉林文史出版社

图书在版编目(CIP)数据

秦始皇嬴政/郭竞雄编绘.——长春:吉林文史出版社,
2005.4

(君临天下——漫画中国帝王)

ISBN 7-80702-211-6

I. 秦... II. 郭... III. 秦始皇(前 259 ~ 前 210)——
生平事迹—通俗读物 IV. K827 = 33

中国版本图书馆 CIP 数据核字(2005)第 027274 号

Qinshihuang Yingzheng

书 名 秦 始 皇 嬴 政

创作集体 旗卡通

编 绘 郭竞雄 李金烽

责任编辑 于 涉

责任校对 李洁华

电脑制作 贺宏达 郭竞达 程冰妍

文 字 张品惠

封面设计 旗卡通 李岩冰

版式设计 李成杰 杜 烨

出版发行 吉林文史出版社

地 址 长春市人民大街 4646 号

印 刷 长春第二新华印刷有限责任公司

开 本 890 毫米 × 680 毫米 16 开本

印 张 10

字 数 80 千字

印 数 1 - 7 000 册

版 次 2005 年 6 月第 1 版 2005 年 6 月第 1 次印刷

书 号 ISBN 7-80702-211-6/G·128

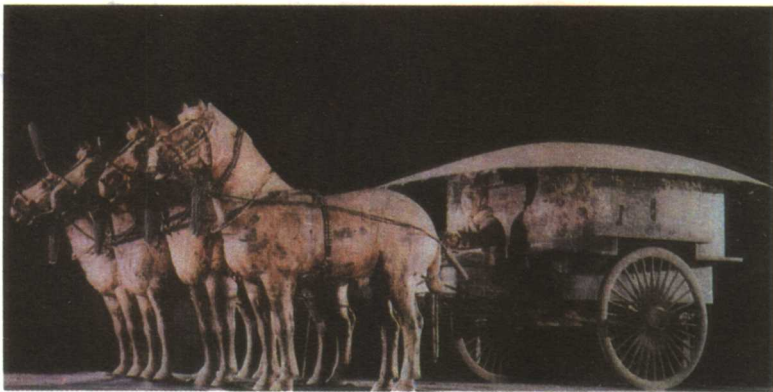
定 价 118.40 元(全 8 册)

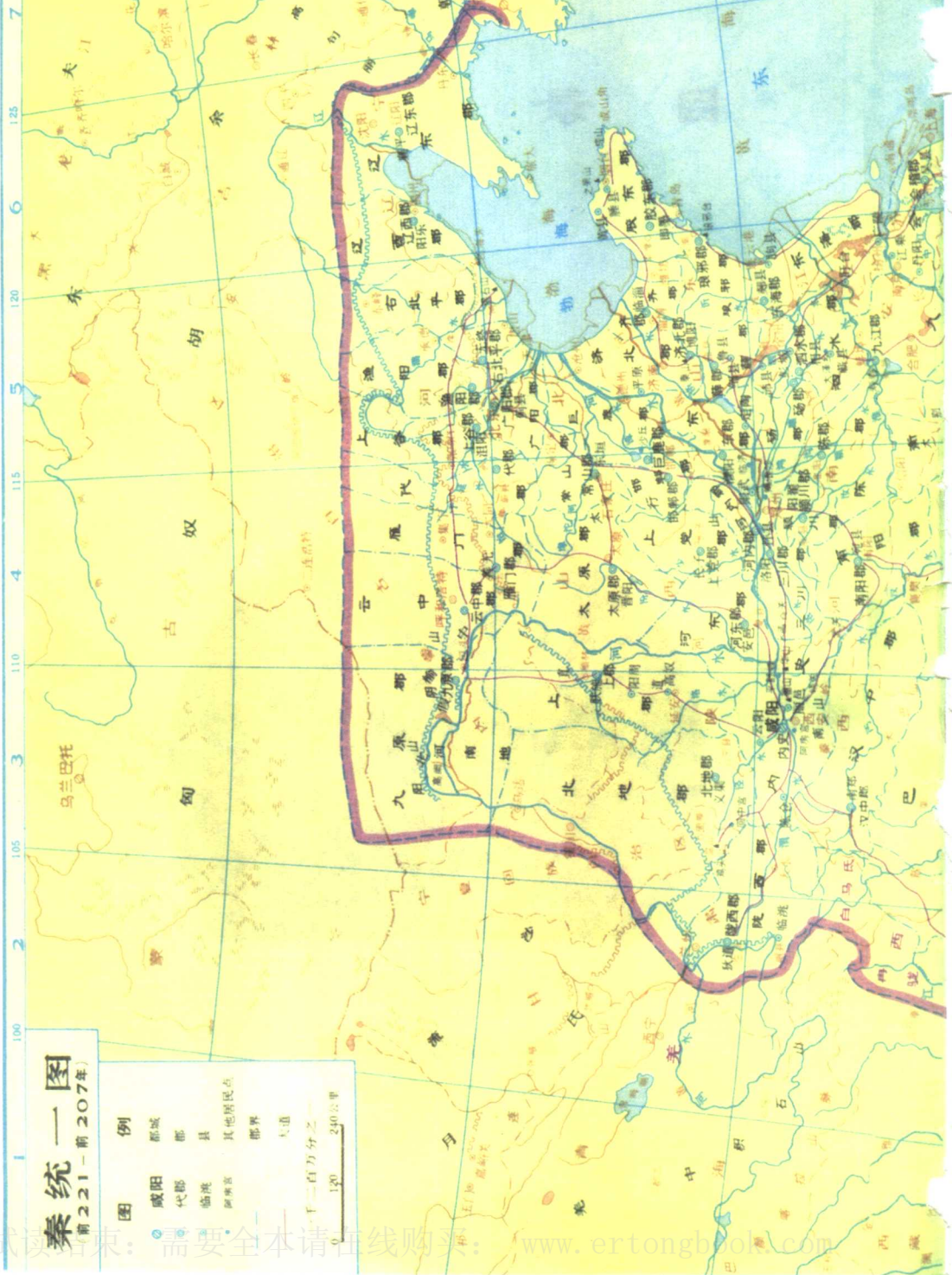
本册定价 14.80 元

前 言

《君临天下——漫画中国帝王》系列丛书已出版《秦始皇嬴政》、《汉高祖刘邦》、《唐太宗李世民》、《武周圣神皇帝武则天》、《宋太祖赵匡胤》、《元太祖成吉思汗》、《明太祖朱元璋》、《清圣祖康熙帝》。该丛书以漫画的形式展示中国帝王的是非功过，再现中国历史的盛衰兴替。

本丛书的突出特点是做到了故事性、幽默性和知识性的有机结合。由著名漫画家郭竟雄领衔的旗卡通创作联盟倾心绘制，以每位帝王经历的重大事件为主线，在尊重历史的基础上加强故事性，让您在享受漫画带来审美快感的同时了解帝王的一生。本丛书兼顾幽默性，在每个故事的后面都有十五页Q版搞笑部分，让您在捧腹之余感悟历史文化。本丛书注重知识性，将故事中涉及的重要人物、典故、关键词等在文后分别做以解释，并附上该帝王的大事年表。同时还收录了大量再现历史现实的彩色图片，带您领略该帝王所处朝代的疆域、服饰、兵器、钱币、建筑、文物……让您在轻松的读图氛围中了解中国历史。





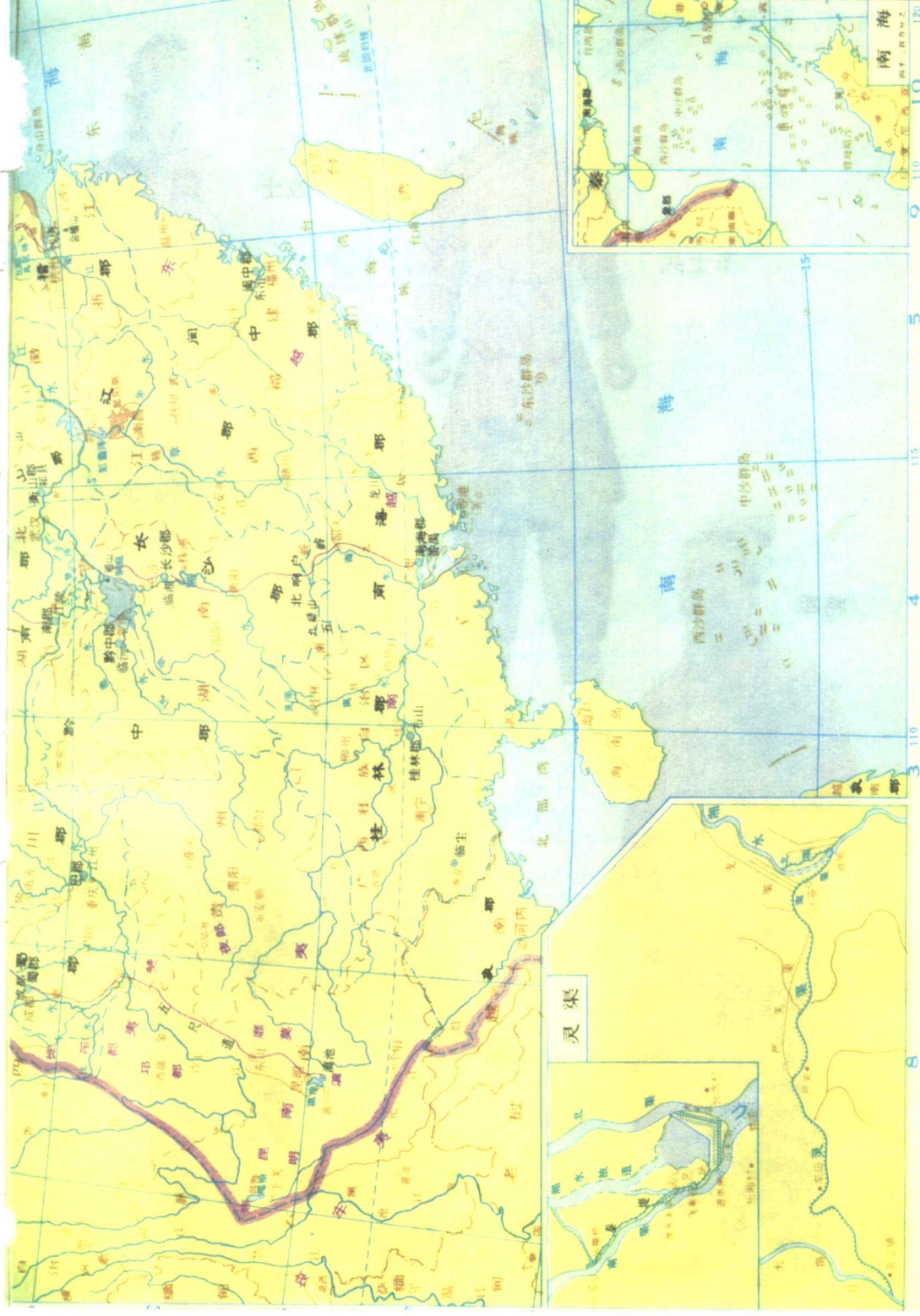
秦统一图

前221—前207年

例

- 咸阳 郡城
- 代郡 郡
- 临洮 县
- 阿房宫 其他居民点
- 郡界 郡界
- 大道 大道

0 120 240公里
 1:120,000
 一千二百一十分之一



车士兵



战士



将军



跪射弩兵



骑兵



驭手



轻装步兵



骑兵



战马





小篆十二字砖

长 30.8 厘米，宽 26.7 厘米，厚 4 厘米

砖文为：“海内皆臣，岁登成熟，道毋饥人。”



小篆体十二字瓦当

瓦文为：“维天降灵，延元万年，天下康宁。”

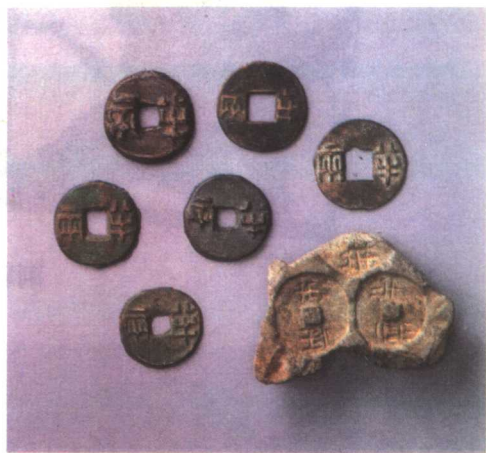
方形铜量外壁所刻的秦始皇二十六年统一度量衡的诏书（局部）





八斤铜全

高5.5厘米，底径9.8厘米，重2063.5克，权身刻秦始皇二十六年统一度量衡的诏书，并铸有阳文“八斤”二字。



半两铜钱及钱范

此钱为秦始皇在全国通行的统一的货币。钱范为铸造半两钱的模具。

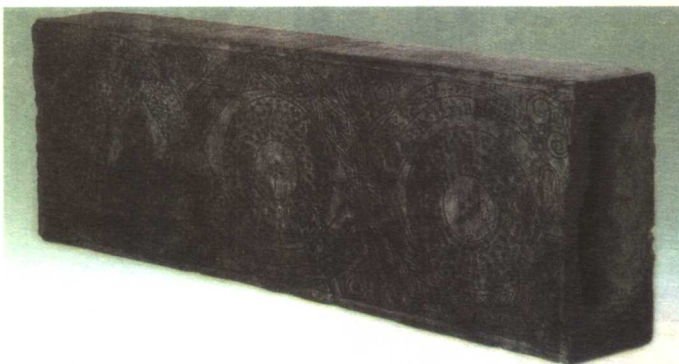




荆轲刺秦王画像砖



葵纹瓦当



龙纹空心砖

长100厘米，宽38厘米，
厚16.5厘米

此空心砖砖面饰龙纹，是
秦得水德的五德终始说的
反映。



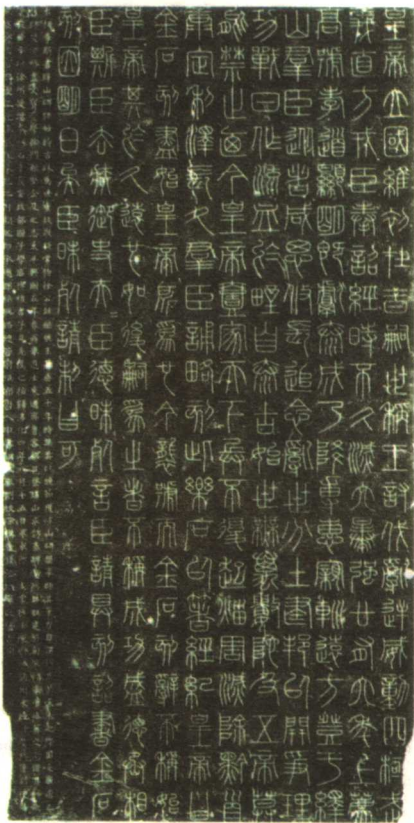
秦虎符

秦国打仗时用来调兵用的合符



秦青铜壶

出土于雍城，是重要的祭祀或宴餐时盛酒的器皿。



峯山刻石

秦始皇统一全国的十余年中，共进行了五次远途巡行，这是第二次巡行途中留下的刻石，相传为丞相李斯手书，内容歌颂秦始皇的丰功伟绩，是秦代篆书极品。



秦始皇、秦二世双诏版

残高 11.5 厘米 宽 13.4 厘米。
 外壁刻有秦始皇二十六年统一度量衡和
 秦二世元年补刻的诏书。



秦泰山刻石残字册页

齐	𠄎	𠄎	𠄎	𠄎	𠄎
楚	𠄎	𠄎	𠄎	𠄎	𠄎
燕	𠄎	𠄎	𠄎	𠄎	𠄎
韩	𠄎	𠄎	𠄎	𠄎	𠄎
赵	𠄎	𠄎	𠄎	𠄎	𠄎
魏	𠄎	𠄎	𠄎	𠄎	𠄎
秦	𠄎	𠄎	𠄎	𠄎	𠄎

秦朝统一文字表

云纹瓦当

1974年陕西临潼秦始皇陵区出土。

云纹瓦当占秦宫遗址出土瓦当的大多数，云纹是当时最流行的纹饰。





云纹高足玉杯

此杯为青玉，阿房宫出土，高14.5厘米



陶量

1963年山东邹县出土，高9.4厘米，口径20.4厘米，容积2000毫升。外壁有秦始皇二十六年统一度量衡的诏书。这种陶量出土很多，均是秦当年统一量器的标准器具。



铜量



秦将官铠甲图（正面）



秦将官铠甲图（背面）



秦将士铠甲图



秦兵士铠甲图