

ལྷོ་ཁྱེད་གི་ལོ་རྒྱུས།

碌曲县志

碌曲县地方志编纂委员会 编

甘肃文化出版社

碌曲县志

碌曲县地方志编纂委员会 编

甘肃文化出版社

图书在版编目(CIP)数据

碌曲县志/碌曲县地方志编纂委员会编. —兰州:甘肃文化出版社, 2006. 4

ISBN 7-80714-227-8

I. 碌… II. 碌… III. 碌曲县—地方志
IV. K294.24

中国版本图书馆CIP数据核字(2006)第031424号

碌曲县志

碌曲县地方志编纂委员会 编

责任编辑/王天芹

装帧设计/赵 征

出版发行/甘肃文化出版社

地 址/兰州市曹家巷1号16楼

邮政编码/730030

电 话/0931-8454870

经 销/新华书店

印 刷/兰州大众彩印包装有限公司

厂 址/兰州市佛慈大街183号

开 本/889×1194毫米 1/16

字 数/863千字

印 张/37.5

版 次/2006年4月第1版

印 次/2006年4月第1次

印 数/1-1000册

书 号/ISBN 7-80714-227-8

定 价/138.00元

如发现印装错误,请与印刷厂联系调换

版权所有 违者必究

《碌曲县志》历届编纂委员会

第一届编委会

(1995.4—1996.8)

名誉主任: 杨镇海 代茂

主任: 杜根存

副主任: 扎西热布旦

委员: 文继承 罗尔旦 程明新 李世宁 才让道尔吉 梁旺俊 安吉祥

卢桂兰

第二届编委会

(1996.8—1998.5)

名誉主任: 杨镇海 代茂

主任: 杜根存

副主任: 扎西热布旦 桑吉甲

委员: 文继承 罗尔旦 程明新 李世宁 才让道尔吉 梁旺俊 安吉祥

卢桂兰 邵壹 黄剑

第三届编委会

(1998.5—2004.10)

名誉主任: 南考 代茂 扎西热布旦 安志英 万玛道尔吉

主任: 杜根存

副主任: 斗绕 安吉祥 梁旺俊

委员: 杜根存 斗绕 安吉祥 蔡继张 罗尔旦 梁旺俊 尕藏南木杰

贡保道尔吉 邵壹 马兰珍

第四届编委会

(2004.10—)

顾问:扎西热布旦 斗绕 才巴郎杰

名誉主任:安志英

主任:才 尕

副主任:迭目江腾 马向红 尕藏南木杰

委员:姜鸿信 徐树源 万代克 拉毛甲布 高卫国 马兰珍 罗爱昌

《碌曲县志》主编、副主编

主 编:梁旺俊

副主编:罗爱昌

县志办公室工作人员

主 任:梁旺俊(1998.3—2001.3)

王兴华(2001.4—2003.10)

罗爱昌(2004.3—)

副主任:梁旺俊(1992.6—1998.2)

郭六君(2001.8—2003.9)

奚玉春(藏)(2004.1—10)

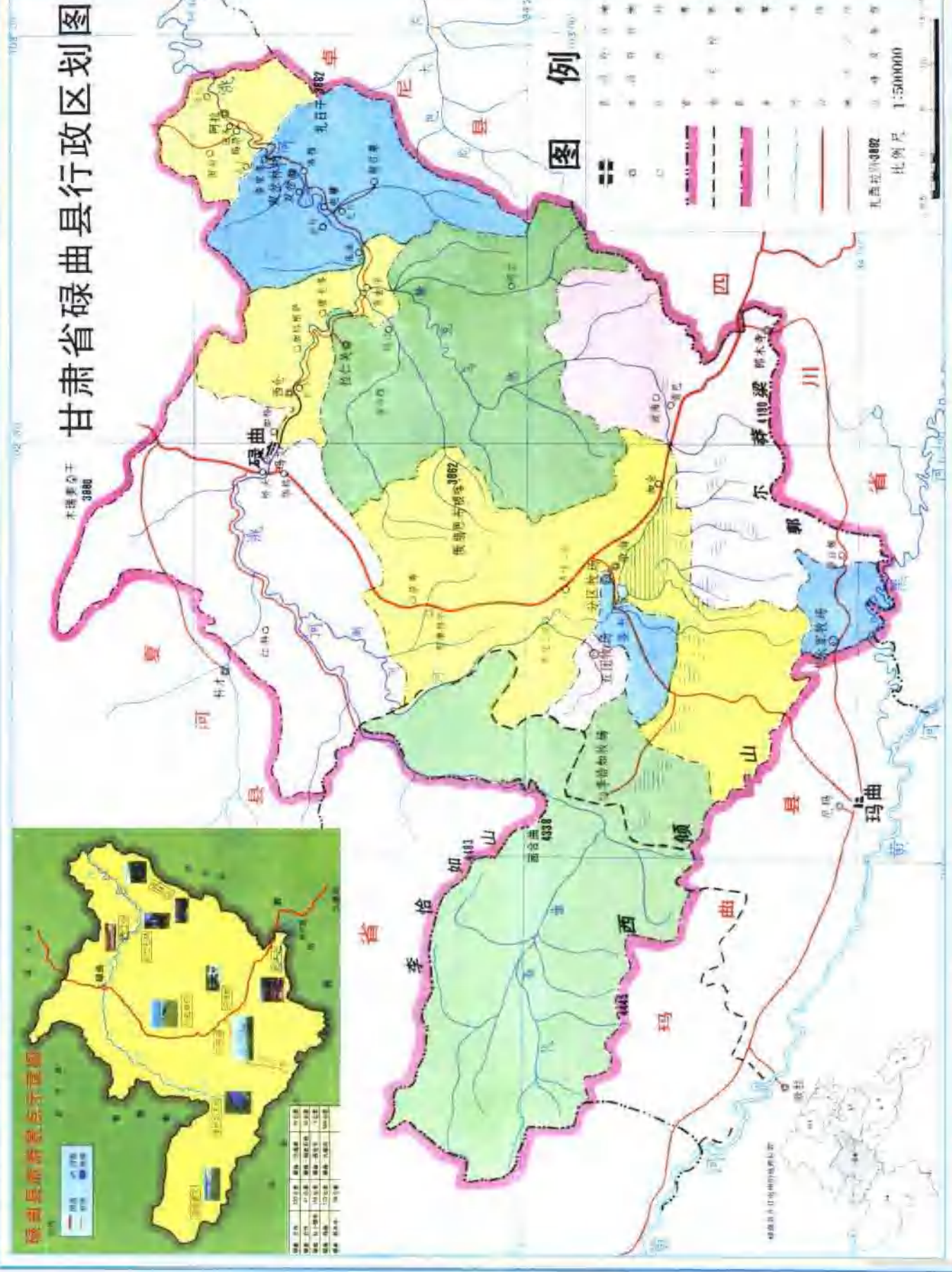
李成福(藏)(2004.10—)

工作人员:黄美兰 李成福 王玉荣 林 桐 陈 霖 郭晓东

碌曲县城全貌



甘肃省碌曲县行政区划图



碌曲县行政区划图

比例尺	1:500000
图例	见图例
注	1. 本图系根据最新行政区划图编制
	2. 本图系根据最新行政区划图编制
	3. 本图系根据最新行政区划图编制
	4. 本图系根据最新行政区划图编制
	5. 本图系根据最新行政区划图编制
	6. 本图系根据最新行政区划图编制
	7. 本图系根据最新行政区划图编制
	8. 本图系根据最新行政区划图编制
	9. 本图系根据最新行政区划图编制
	10. 本图系根据最新行政区划图编制

图例

- 国界线
- 省界线
- 县界线
- 乡界线
- 村界线
- 自然村界线
- 公路
- 国道
- 省道
- 县道
- 乡道
- 村道
- 河流
- 湖泊
- 水库
- 水塘
- 森林
- 草原
- 耕地
- 城镇
- 村庄
- 居民点
- 学校
- 医院
- 邮局
- 电信局
- 气象站
- 水文站
- 测候站
- 水文站
- 测候站
- 水文站
- 测候站

比例尺 1:500000

甘肃日报印刷厂印刷



关怀指导

GUAN HUAI ZHI DAO

原全国人大常委会副委员长班禅·额尔德尼·却吉坚赞在碌曲尔海湖边撒宝



全国政协副主席王兆国来碌曲视察



甘肃省省长陆浩来碌曲视察



牧业

原甘肃省委书记孙英来碌曲视察畜牧



原甘肃省委书记宋照肃来碌曲视察



样·图丹却吉尼玛来碌曲视察

甘肃省人大常委会副主任嘉木样·图丹却吉尼玛来碌曲视察



原甘肃省副省长洛桑灵智多杰来碌曲视察



丹贝旺旭为碌曲教育捐款

甘肃省政协副主席贡唐仓·丹贝旺旭为碌曲教育捐款





治生活

ZHENG ZHI SHENG HUO



§ 县四大班子领导在保持共产党员先进性教育动员会上



§ 碌曲县人民代表大会



§ 县委书记安志英讲话



§ 县政府县长才杰作政府工作报告



§ 代表们聚精会神听报告



§ 代表投票选举

CHENG JIAN SHE SHI

城 建 设



- 1 县城中心广场
- 2 十字街区
- 3 县城变电所
- 4 新建的滨河路
- 5 公用车站
- 6 宽阔整洁的主街道
- 7 旅游宾馆





游风光

LU YOU FENG GUANG



§ 冬景



§ 高原明珠——尕斯库勒湖



§ 金秋草原



§ 洮河流珠



§ 候鸟



§ 高原湿地

LU YOU FENG GUANG

旅游风



§ 洱海湖风景



§ 则岔瀑布



§ 一线天



§ 虎头峰



§ 佛教圣地——郎木寺



§ 人间仙境



业生产

MU YE SHENG CHAN



2



1



3



4



5

- 1 草原灭鼠
- 2 机械剪毛
- 3 挤奶
- 4 打耳标
- 5 分离奶油



XU ZHONG ZI YUAN

畜种资源



§ 河曲马



§ 藏羊群



§ 藏獒



§ 合作猪 (藏麻猪)



§ 牦牛



§ 山羊



草原建设

CAO YUAN JIAN SHE



§ 湿地草场



§ 改良草地



§ 草场围栏



§ 草原灭虫

§ 草场围栏

§ 人工草地



牧民生产生 活

MU MIN SHENG CHAN SHENG HUO



§ 放牧



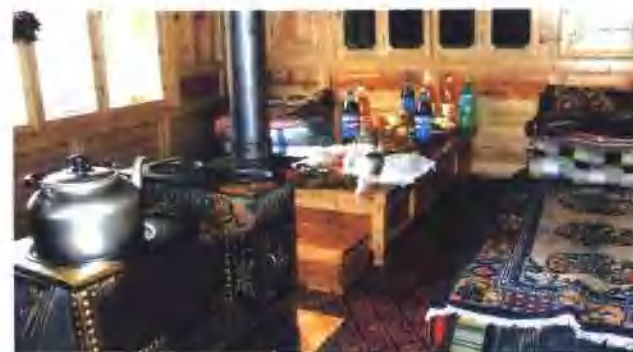
§ 锄草



§ 搬群



§ 农闲



§ 居室



§ 牲畜暖棚



§ 取水



发展中的工业

FA ZHAN ZHONG DE GONG YE



屠宰车间



砖瓦厂



冷库



泥炭资源



编织挂毯