

王梓编 阿荒注音 杨建生等插图

ZHUYIN  
GUSHI



海燕拼音屋

# 注音古诗



海燕出版社

海燕拼音屋

# 注音古诗

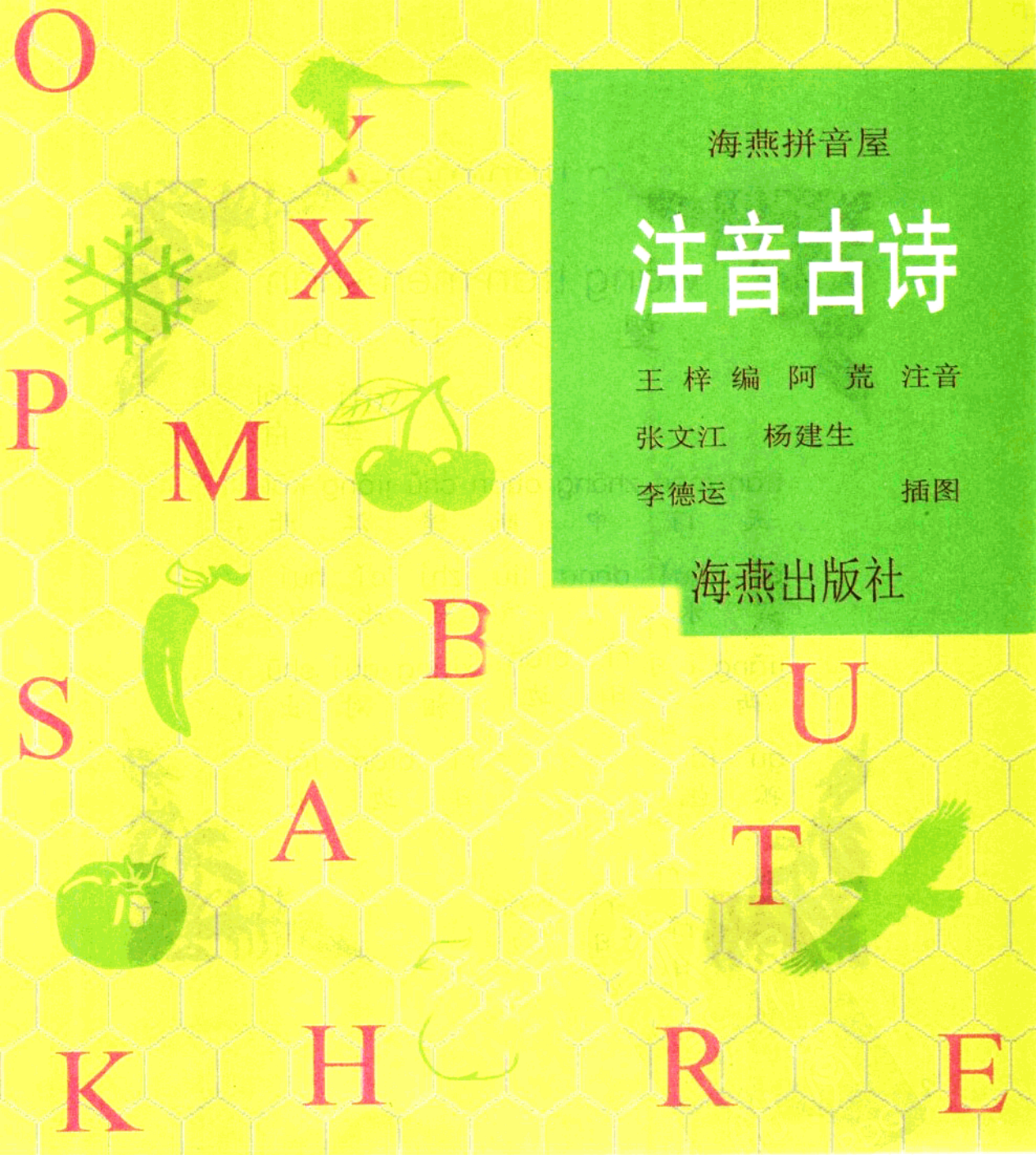
王梓编 阿荒 注音

张文江 杨建生

李德运

插图

海燕出版社





wàng tiān mén shān  
望 天 门 山

lǐ bái  
李 白

tiān mén zhōng duàn chǔ jiāng kāi ,  
天 门 中 断 楚 江 开 ，

bì shuǐ dōng liú zhì cǐ huí 。  
碧 水 东 流 至 此 回 。

liǎng àn qīng shān xiāng duì chū ,  
两 岸 青 山 相 对 出 ，

gū fān yí piàn rì biān lái 。  
孤 帆 一 片 日 边 来 。







yì dōng shān èr shǒu yī  
忆 东 山 二 首 (一)

lǐ bái  
李 白

bú xiàng dōng shān jiǔ  
不 向 东 山 久 ，

qiáng wēi jǐ dù huā 。  
蔷 薇 几 度 花 。

bái yún hái zì sàn  
白 云 还 自 散 ，

míng yuè luò shuí jiā 。  
明 月 落 谁 家 。







bié dǒng dà  
别董大



gāo shì  
高适

qiān lǐ huáng yún bái rì xūn ,  
千里黄云白日曛，

běi fēng chuī yàn xuě fēn fēn 。  
北风吹雁雪纷纷。

mò chóu qián lù wú zhī jǐ ,  
莫愁前路无知己，

tiān xià shuí rén bù shí jūn 。  
天下谁人识君。









jué      jù  
绝      句



dù fǔ  
杜 甫

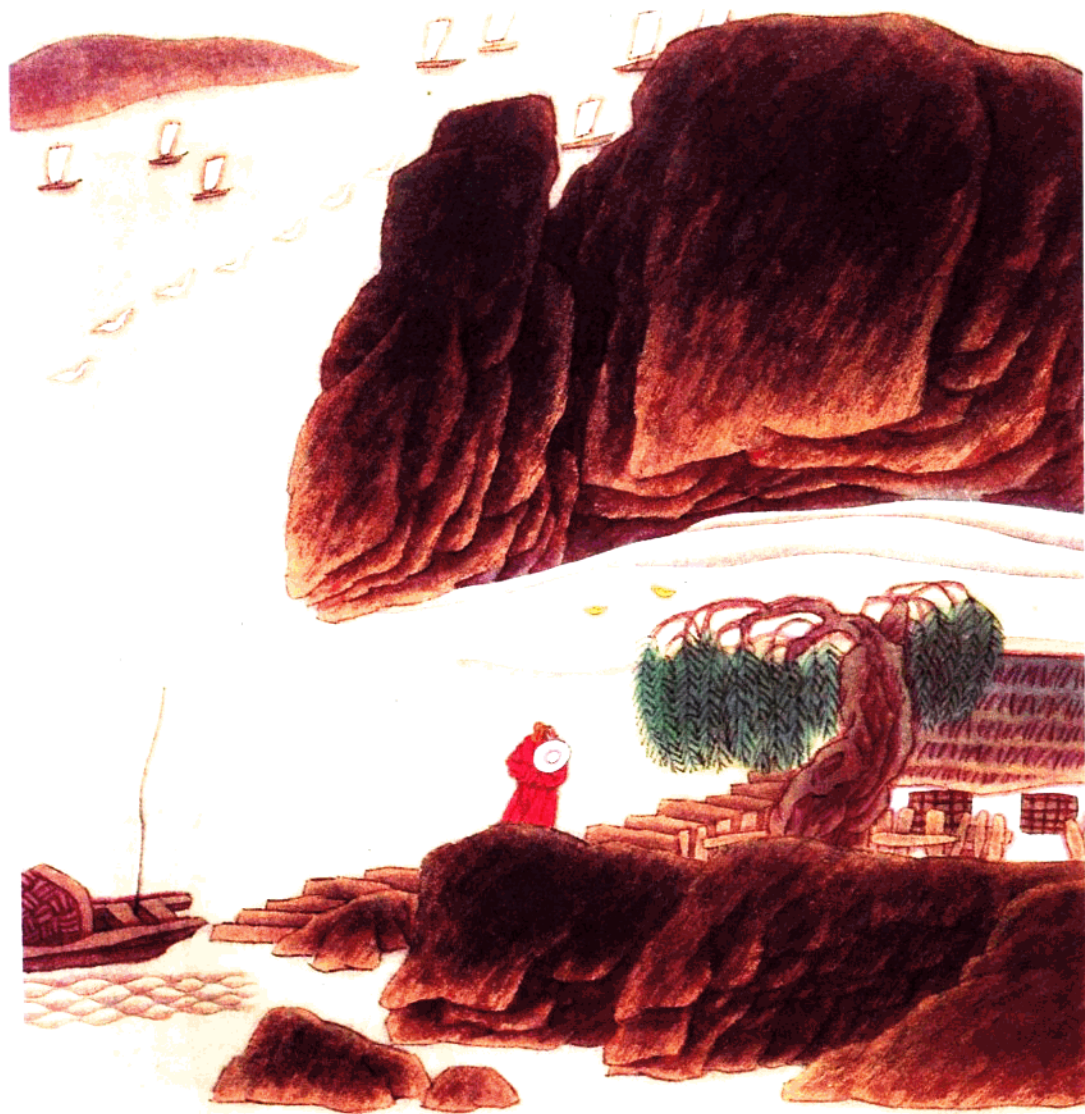
liǎng gè huáng lí míng cuì liǔ ,  
两 个 黄 鹂 鸣 翠 柳 ，

yì háng bái lù shàng qīng tiān 。  
一 行 白 鹭 上 青 天 。

chuāng hán xī lǐng qiān qiū xuě ,  
窗 含 西 岭 千 秋 雪 ，

mén bó dōng wú wàn lǐ chuán 。  
门 泊 东 吴 万 里 船 。







jué  
绝

jù  
句



dù fǔ  
杜 甫

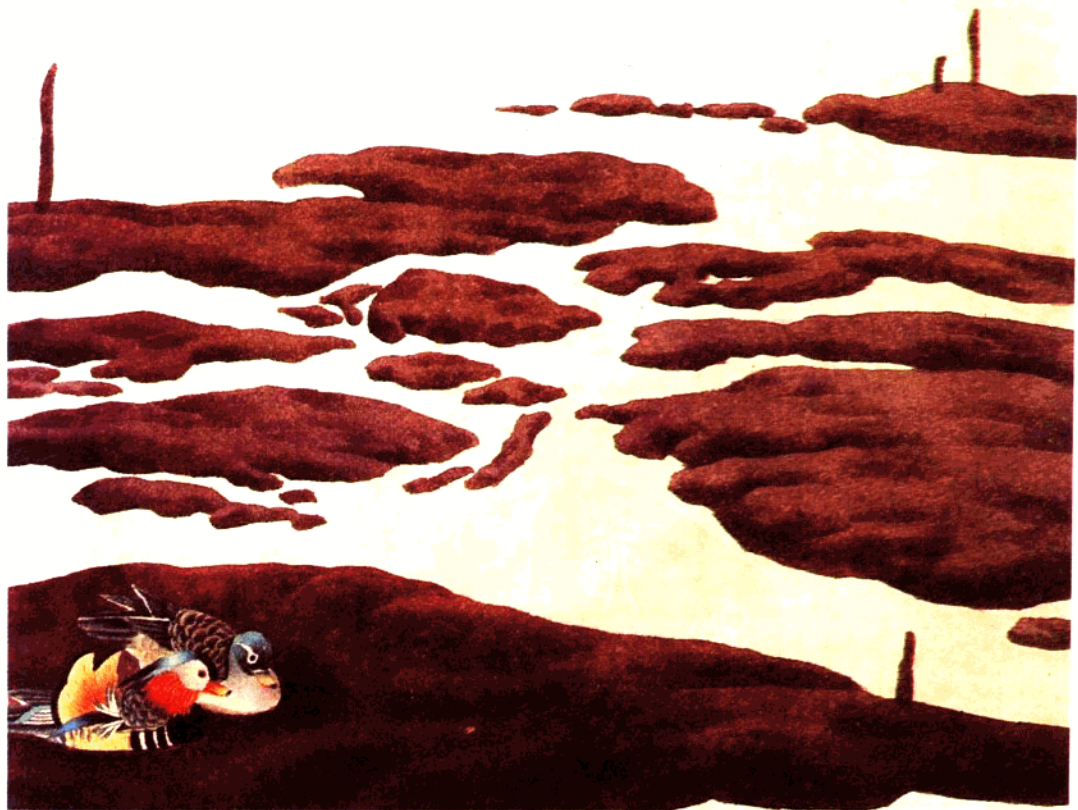
chí rì jiāng shān lì ,  
迟 日 江 山 丽 ，

chūn fēng huā cǎo xiāng 。  
春 风 花 草 香 。

ní róng fēi yàn zǐ ,  
泥 融 飞 燕 子 ，

shā nuǎn shuì yuān yāng 。  
沙 暖 睡 鸳 鸯 。







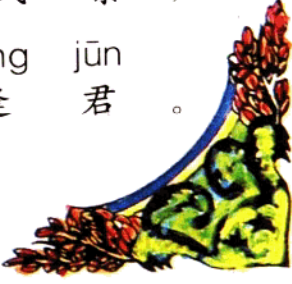

jiāng nán féng lǐ guī nián  
江 南 逢 李 龟 年

dù fǔ  
杜 甫

qí wáng zhái lǐ xún cháng jiàn ,  
岐 王 宅 里 寻 常 见 ，

cuī jiǔ táng qián jǐ dù wén 。  
崔 九 堂 前 几 度 闻 。

zhèng shì jiāng nán hǎo fēng jǐng ,  
正 是 江 南 好 风 景 ，



luò huā shí jié yòu féng jūn 。  
落 花 时 节 又 逢 君 。





zǎo  
早

méi  
梅



zhāng wèi  
张 谓

yí shù hán méi bái yù tiáo ,  
一 树 寒 梅 白 玉 条 ，

jiǒng lín cūn lù bàng xī qiáo 。  
迥 临 村 路 傍 谿 桥 。

bù zhī jìn shuǐ huā xiān fā ,  
不 知 近 水 花 先 发 ，



yí shì jīng chūn xuě wèi xiāo 。  
疑 是 经 春 雪 未 销 。









yè  
夜

yuè  
月



liú fāng píng  
刘 方 平

gēng shēn yuè sè bàn rén jiā ,  
更 深 月 色 半 人 家 ，

běi dòu lán gān nán dòu xié 。  
北 斗 阑 干 南 斗 斜 。

jīn yè piān zhī chūn qì nuǎn ,  
今 夜 偏 知 春 气 暖 ，

chóng shēng xīn tòu lǜ chuāng shā 。  
虫 声 新 透 绿 窗 纱 。

