

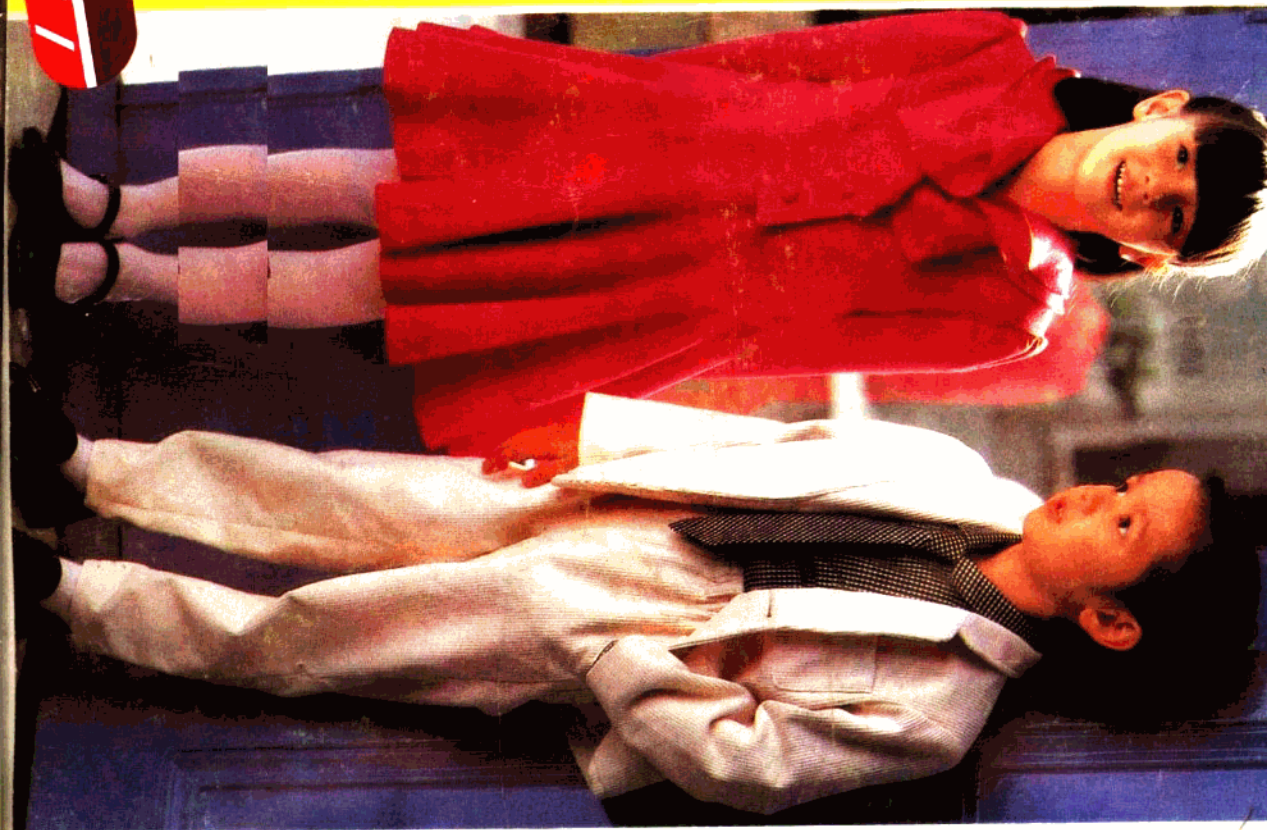
国内外流行

时新童装

SHIXINTONGZHUANG

史维平 编

河北科学技术出版社



前言

儿童是人类的花朵，国家和民族的未来，随着生活水平的提高，他们的穿着打扮日益为人们所重视。我们知道，宽松舒适的童装，可以促使儿童们的身体健康成长；美观多样的款式可以增进儿童们的心灵美感。为了孩子们，当今的母亲们无不期望能把孩子们打扮得漂漂亮亮；裁缝师们没有一个不想让自己做的服装使孩子们更加喜欢爱穿。作者正是为了美化孩子们的穿着打扮，广泛参阅了国内有关资料，吸取了中外最新款式的精华，编绘了这本《国内外流行——时新童装》，愿为母亲、裁缝师们当个参谋，作出一点微薄的贡献。

该书的编绘，本着创新的精神，尽量作到具有自己的独特风格，不仅提供新颖的款式，还要给裁缝者以更多的方便。其中部分款式，在一种基本裁剪法的基础上，通过领口、衣袋等的变换，可以裁出多种式样的童装；部分款式，又在同一个标准设计中，同时标出几个尺寸，可以裁剪不同年龄段大小不同的几种服装。此外，还根据婴幼儿童装的特点，提供了各种童装的裁剪尺寸表和用料计算法。全书共有150多种款式，奉献了一年四季各式服装：有盛夏穿着的裙装、衬衫、短裤；有春秋穿的套装、风衣、猎服；也有冬季穿的各种大衣等等，可供裁缝者们选用。

该书的编绘，既照顾到了广大家庭裁剪的实际需要；又兼顾了裁缝师们对新颖款式的渴求，具有较好的参考和使用价值。尽管作者作了不少的努力，但是由于水平所限，仍会有些不足之处，恳请广大读者指正。

编者

1988年2月5日

目 录

| | |
|------------------|---------|
| 婴幼儿童裁剪尺寸参考表..... | (1) |
| 量体说明..... | (2) |
| 制图符号 裁剪说明..... | (3) |
| 各式童装用料尺寸表..... | (4) |
| 罩衫..... | (7) |
| 衬衫..... | (13) |
| 裙..... | (28) |
| 背带裙..... | (63) |
| 长短裤..... | (74) |
| 套装..... | (88) |
| 夹克..... | (108) |
| 外衣..... | (115) |
| 短大衣..... | (122) |
| 睡衣、内衣..... | (144) |
| 宝宝装类..... | (152) |

婴幼儿童裁剪尺寸参考表

(cm)

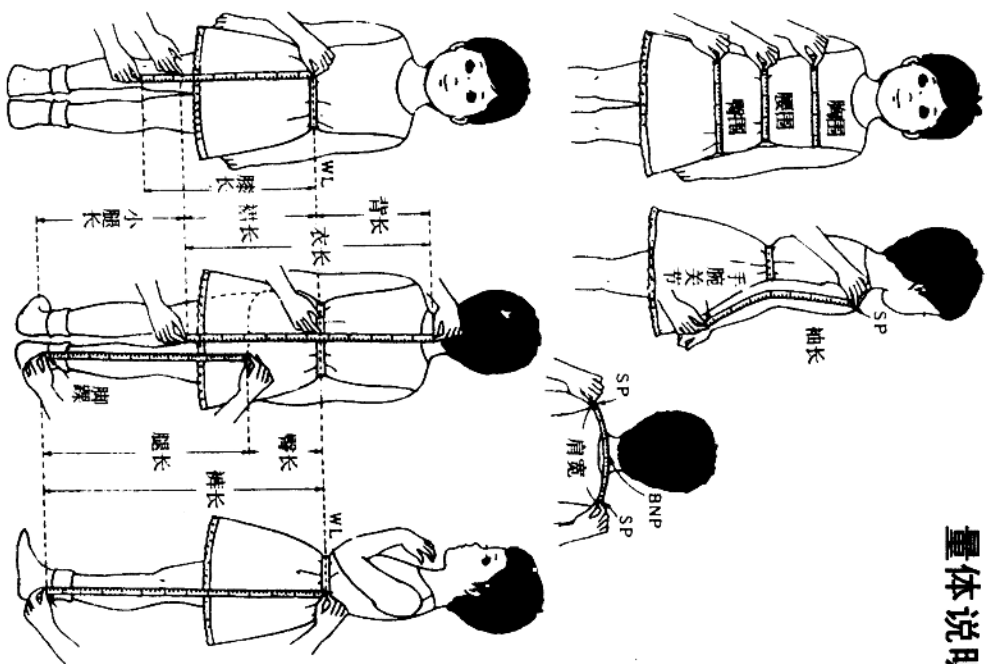
| 部位 | 年龄 | | | | | | | | | | | |
|----|------|----|------|------|-----|-----|------|-----|-----|-----|------|------|
| | 1 | 2 | 3 | 4 | 5 | 6 | 7 | 8 | 9 | 10 | 11 | 12 |
| 身高 | 80 | 90 | 95 | 102 | 108 | 114 | 男122 | 127 | 132 | 137 | 143 | 150 |
| | | | | | | | 女120 | 126 | 131 | 138 | 145 | 150 |
| 胸围 | 51 | 53 | 57 | 60 | 63 | 65 | 男69 | 71 | 73 | 75 | 78 | 78 |
| | | | | | | | 女66 | 70 | 72 | 75 | 80 | 80 |
| 背长 | 19 | 21 | 23 | 25 | 26 | 28 | 男29 | 30 | 32 | 33 | 35 | 37 |
| | | | | | | | 女28 | 29 | 30 | 31 | 33 | 36 |
| 袖长 | 27 | 29 | 32 | 34 | 37 | 40 | 43 | 45 | 45 | 48 | 48 | 50.6 |
| | | | | | | | | | | | | |
| 肩宽 | 27 | 28 | 29 | 30 | 32 | 33 | 35 | 36 | 36 | 37 | 37 | 38 |
| | | | | | | | | | | | | |
| 领口 | 26 | 27 | 28 | 29 | 29 | 30 | 31 | 31 | 31 | 32 | 32 | 32.6 |
| | | | | | | | | | | | | |
| 臀长 | 20 | 20 | 20 | 20 | 21 | 21 | 男21 | 22 | 22 | 22 | 23 | 23 |
| | | | | | | | 女22 | 22 | 23 | 24 | 25 | |
| 裤长 | 44 | 50 | 54 | 58 | 62 | 65 | 男71 | 74 | 78 | 80 | 84 | 88 |
| | | | | | | | 女69 | 73 | 77 | 80 | 87 | 90 |
| 腰围 | 57 | 59 | 61.6 | 62 | 62 | 63 | 63 | 64 | 64 | 64 | 65 | 65 |
| | | | | | | | | | | | | |
| 臀围 | 53 | 57 | 60 | 63 | 67 | 70 | 73 | 77 | 79 | 80 | 83 | 83.6 |
| | | | | | | | | | | | | |
| 裤脚 | 14.6 | 15 | 16 | 10.6 | 17 | 18 | 18.6 | 19 | 20 | 20 | 20.6 | 20.6 |
| | | | | | | | | | | | | |
| 体重 | 10 | 13 | 14 | 16 | 19 | 20 | 22 | | | | | |
| | | | | | | | | | | | | |

胸围量平后放10cm

腰围量平后放3cm

臀围量平后放10cm

量体说明



胸围 在胸部最高位置水平绕一圈，不要收紧，所测出的就是净胸围尺寸。

腰围 因为孩子的腰部位置不清楚，可将双手自然下垂时肘的位置为腰围，在此水平绕一圈测出。

臀围 在臀部最粗之处水平绕一圈测出。

袖长 从肩点到腕关节，顺着自然下垂的手臂测出。

肩宽 指左右肩点之间的长度，经过背颈点测出。

裙长 一般以膝长为基准来决定裙长，幼儿及低年級的儿童可将裙长定膝上，高年級的儿童则以膝长尺寸最为理想，也可略微长些。

背长 从背颈点到腰围线的尺寸。

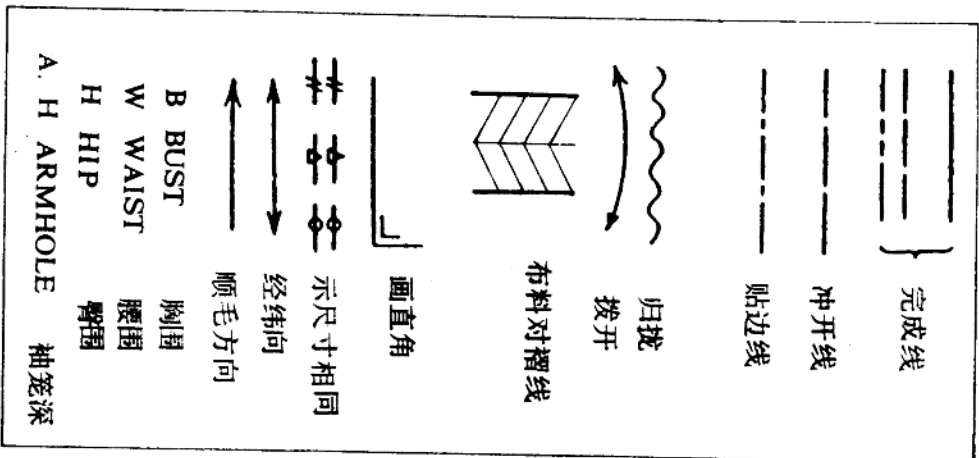
衣长 背长加上裙长的尺寸。

裤长 从身体侧面的腰围线量至脚踝。

腿长 从臀部下缘凹入之处量至脚踝。

臀长 裤长减腿长的尺寸。

制图符号



裁剪说明

儿童服装的裁剪缝纫与成人的不大一样。由于儿童期发育较快，其体型变化也很大。年龄越小，腰围与臀围的差越小，一般情况长到13—14岁便逐渐接近正常的人体型。鉴于以上这些原因，裁剪图里许多款服装采用了断月克工艺。月克线断在胸部，这样可以在断月克线下收细褶，既弥补了儿童期身体发育的不平衡，又可以在断月克线上下绣花、镶花边、滚边、荡条、变色等。从而缝制出各种新颖的服装款式。

裁剪图里的落腋线（既由肩高到腋下的线），一般标准是：短袖衫、中袖或长袖衫取胸围的四分之一，幼儿减去1.2cm。但有时因为气候和质料的不同，款式的不同也可灵活运用。

袖阔的取法有两种，本书裁剪图里一般采用了前AH+后AH的斜线为袖阔；另一种方法是取胸围的五分之一，然后再加1.2至2.5cm为袖阔。前者略为阔一点。两种方法都可以运用。

书中裁剪图的各部分都没有缝份，在裁剪时，必须按书中各款实例成型线，加放适当的缝份及贴边。

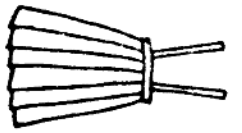
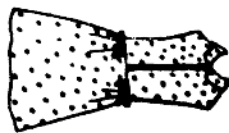
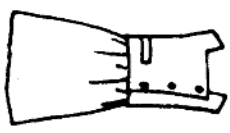
裁剪图里的尺寸只是根据儿童发育的一般身材而论，身材特殊的儿童可根据具体量体尺寸裁剪制作。

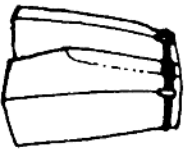

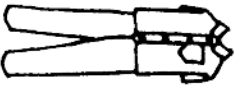
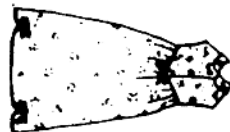
书中部分裁剪图中标有3或2种尺寸，是为不同年龄的儿童准备的，如2、4、6岁或10、12岁。括号内为一个年龄的儿童所用，括号外为另一个年龄的儿童所用。

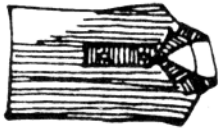

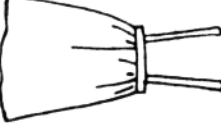

各式童装用料尺寸表

下面的尺寸皆基于标准尺寸依体格的大小及式样的变化，略有差异，格子与条纹，为对花纹，请多估计些布料。

(单位: cm/m)

| 衣服的种类 | 预测方法 | 用 料 | |
|--|--|-------|--------|
| | | 年 龄 | 90cm/m |
|  宽褶裙 | 2~4岁 裙长两倍 + 12公分 6~13岁 裙长三倍 + 20公分 | 2~3 | 0.6 |
| | | 4~5 | 0.8 |
| | | 6~7 | 1.2 |
|  连衣裙 | 2~6岁 裙长两倍 + 身长一倍 + 20公分 8~13岁 裙长两倍 + 身长两倍 + 领长 + 27公分 | 2~3 | 1.1 |
| | | 4~5 | 1.15 |
| | | 6~7 | 1.3 |
|  两件装 | 2岁 上衣长 + 裙长 + 15公分 4~6岁 上衣长 1倍 + 裙长两倍 + 20公分 8~13岁 上衣长两倍 + 裙长两倍 + 25公分 | 2~3 | 1.0 |
| | | 4~5 | 1.05 |
| | | 6~7 | 1.2 |
| | | 8~9 | 1.45 |
| | | 10~11 | 1.8 |
| | | 12~13 | 2.1 |

| | | | | | | |
|--|-------------------|--|--|-------------------------------------|--|------------------------------------|
|  | 短 裤 长 | $2 \sim 6$ 岁 裤长 + 7公分 $8 \sim 13$ 岁 裤长两倍 + 15公分 $2 \sim 13$ 岁 $140 \times$ 裤长 | 年龄 $2 \sim 3$ $4 \sim 5$ $6 \sim 7$ | 用料 90cm/m 0.7 0.75 0.8 | 年龄 $8 \sim 9$ $10 \sim 11$ $12 \sim 13$ | 用料 90cm/m 0.9 0.95 1.0 |
|  | 外 衣 短大 衣 | 2 岁 衣长两倍 + 15公分 $4 \sim 6$ 岁 衣长两倍 + 袖长 + 20公分 $8 \sim 13$ 岁 衣长两倍 + 袖长 + 领长 + 22公分 | 年龄 $2 \sim 3$ $4 \sim 5$ $6 \sim 7$ | 用料 90cm/m 1.4 1.6 1.9 | 年龄 $8 \sim 9$ $10 \sim 11$ $12 \sim 13$ | 用料 90cm/m 2.0 2.2 2.4 |
|  | 睡 衣 | $2 \sim 4$ 岁 上衣长 + 裤长两倍 + 12公分 $6 \sim 13$ 岁 上衣长 + 裤长三倍 + 15公分 | 年龄 $2 \sim 3$ $4 \sim 5$ $6 \sim 7$ | 用料 90cm/m 1.85 2.05 2.2 | 年龄 $8 \sim 9$ $10 \sim 11$ $12 \sim 13$ | 用料 90cm/m 2.7 3.1 3.15 |
|  | 睡 裙 | $2 \sim 6$ 岁 衣长 + 胸前剪接长 + 10公分 $8 \sim 13$ 岁 衣长两倍 + 胸前剪接长 + 18公分 | 年龄 $2 \sim 3$ $4 \sim 5$ $6 \sim 7$ | 用料 90cm/m 1.5 1.8 2.0 | 年龄 $8 \sim 9$ $10 \sim 11$ $12 \sim 13$ | 用料 90cm/m 2.1 2.2 2.4 |

| | | | | | | |
|--|-----|---|-------------------------|--------------------------------------|-----------------------------|--------------------------------------|
|  | 罩衫 | 2~4岁罩衫长+领长+10公分 6~13岁罩衫长两倍+15公分 | 年龄 2~3 4~5 6~7 | 用料 90cm/m 0.5 0.65 0.7 | 年龄 8~9 10~11 12~13 | 用料 90cm/m 0.8 0.95 1.0 |
|  | 衬衫 | 2岁罩衫长+领长+5公分 4岁罩衫长1.5倍+10公分 6~13岁罩衫长两倍+10公分 | 年龄 2~3 4~5 6~7 | 用料 90cm/m 0.6 0.7 0.95 | 年龄 8~9 10~11 12~13 | 用料 90cm/m 1.05 1.15 1.15 |
|  | 绉褶裙 | 裙长两倍+带宽+20公分 | 年龄 2~3 4~5 6~7 | 用料 90cm/m 0.65 0.75 0.9 | 年龄 8~9 10~11 12~13 | 用料 90cm/m 1.1 1.4 1.5 |
|  | 夹克 | 2~4岁上衣长两倍+领长+12公分 6~13岁上衣长两倍+袖长+20公分 | 年龄 2~3 4~5 6~7 | 用料 90cm/m 1.05 1.25 1.35 | 年龄 8~9 10~11 12~13 | 用料 90cm/m 1.45 1.55 1.65 |

1

罩衫

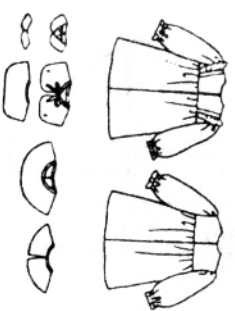
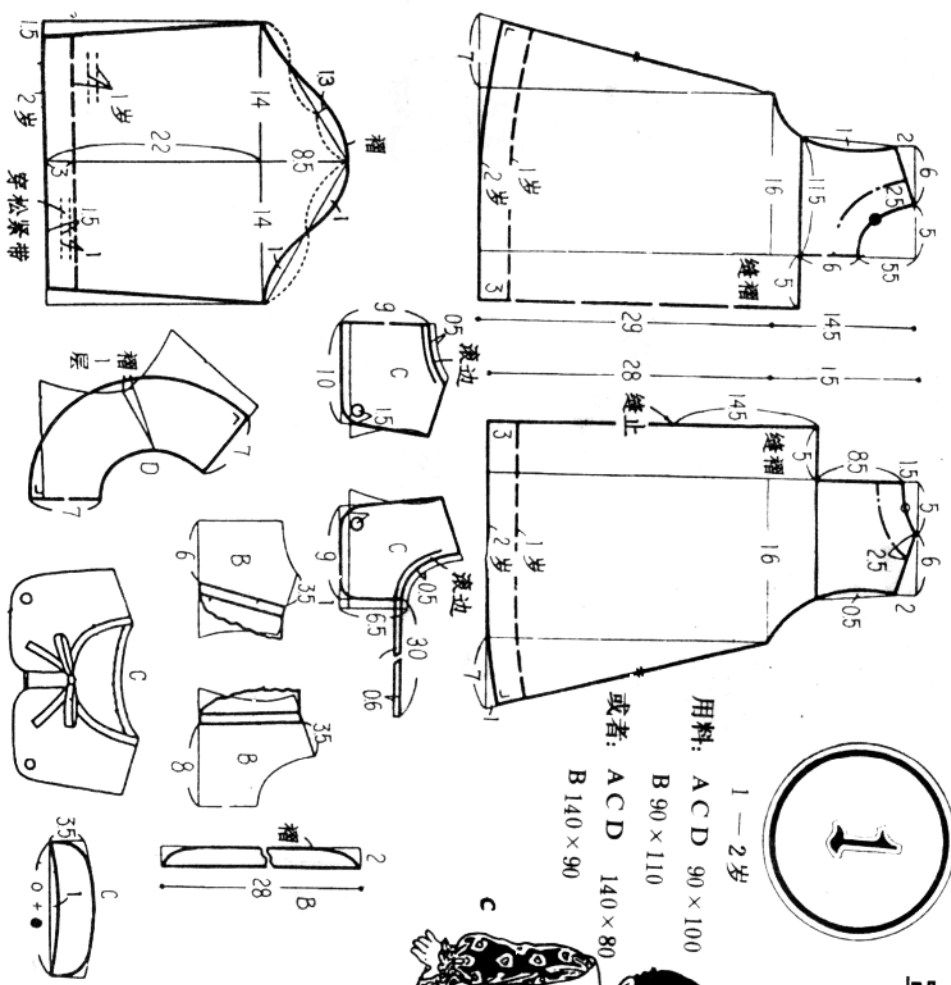
1—2岁

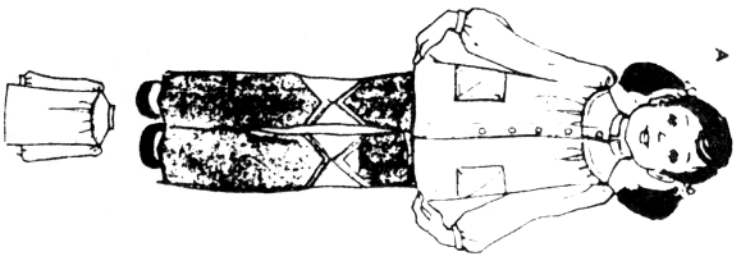
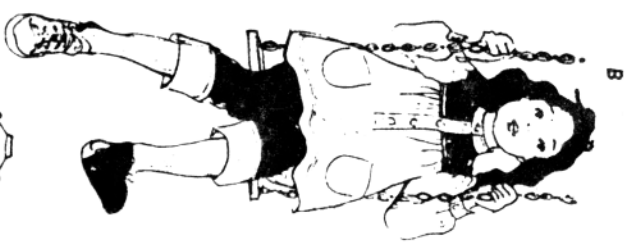
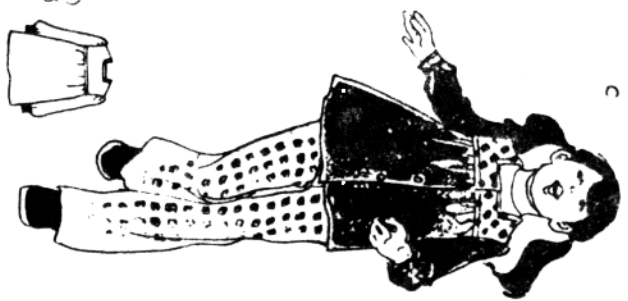
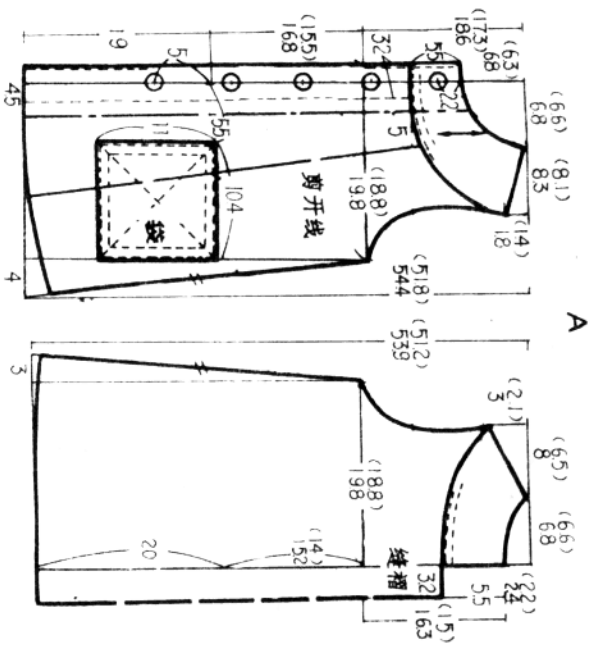
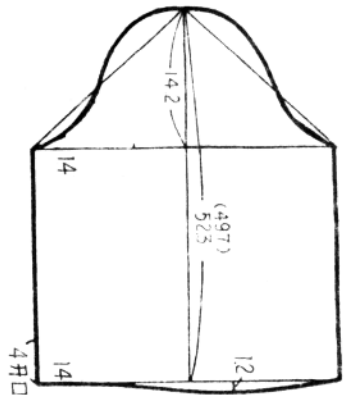
用料: A C D 90×100

B 90×110

或者: A C D 140×80

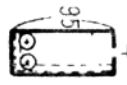
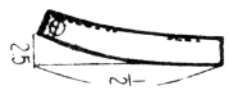
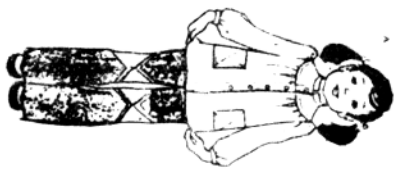
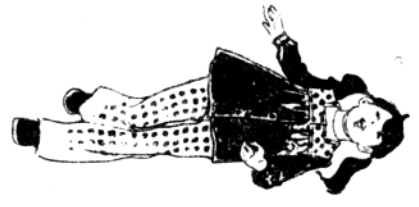
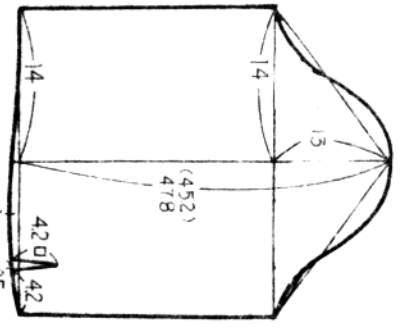
B 140×90



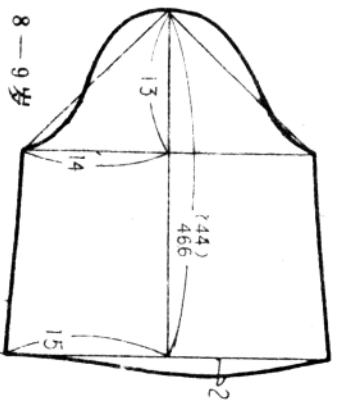


9--10岁
11--12岁

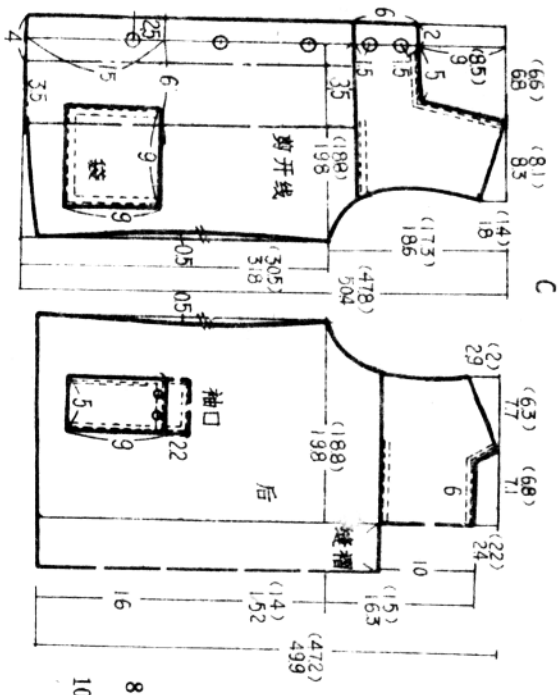




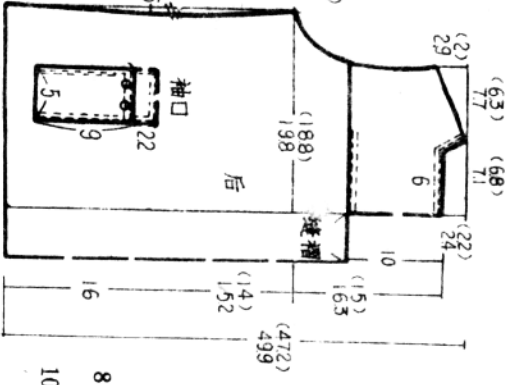
8—9岁
10—11岁



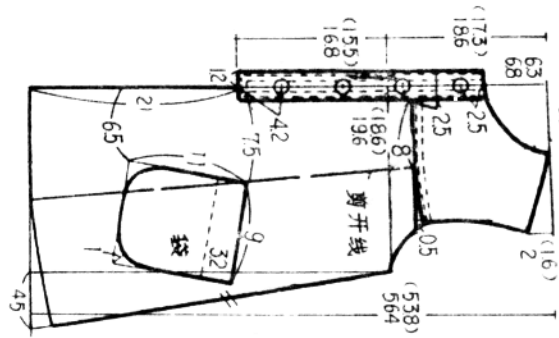
B



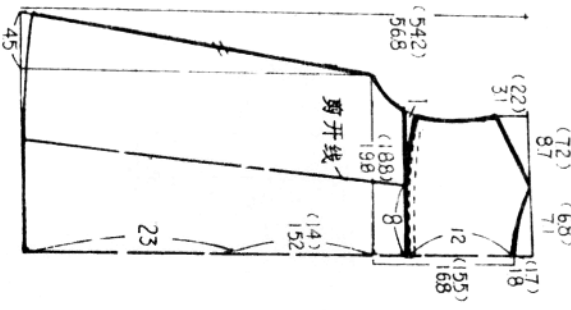
C

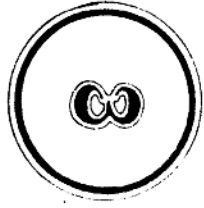


8—9岁
10—11岁



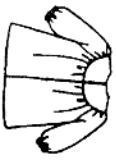
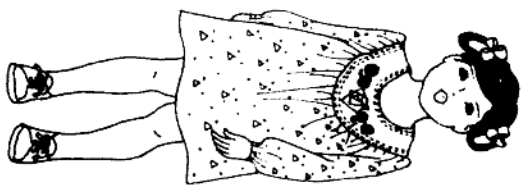
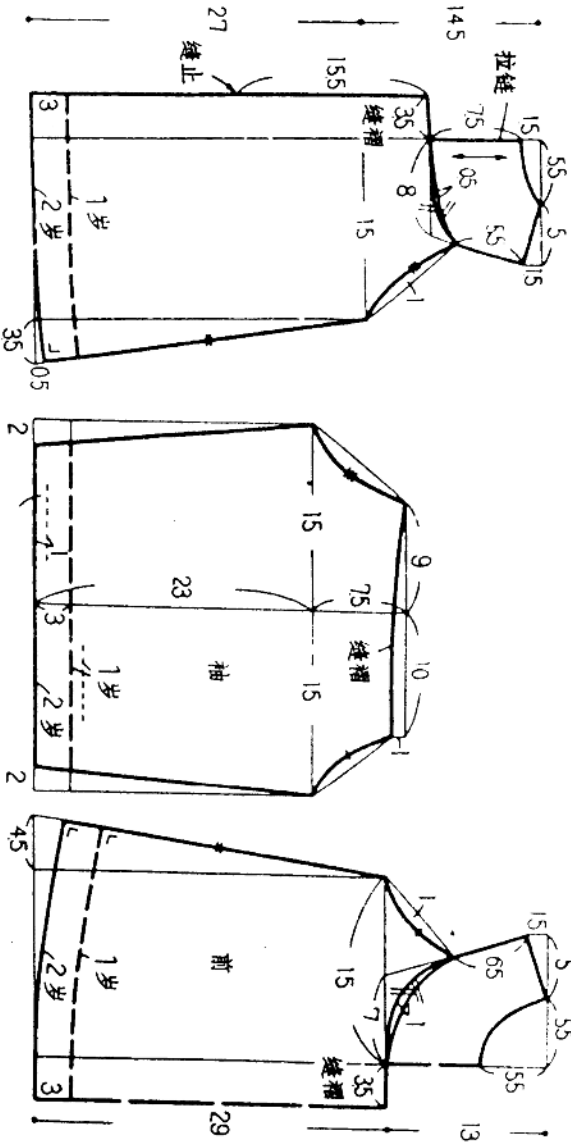
B

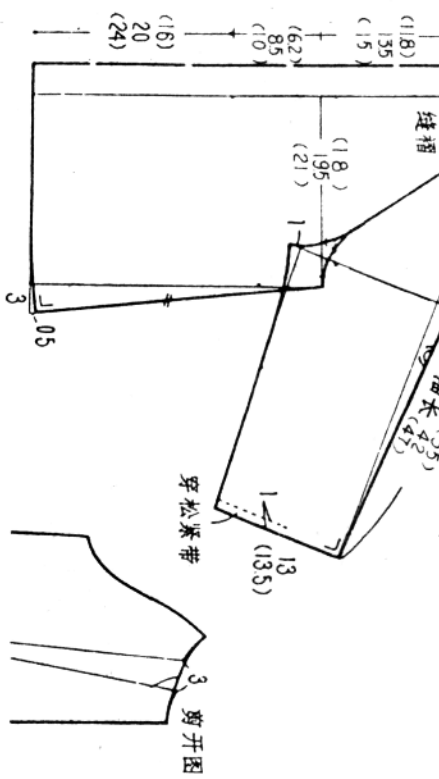
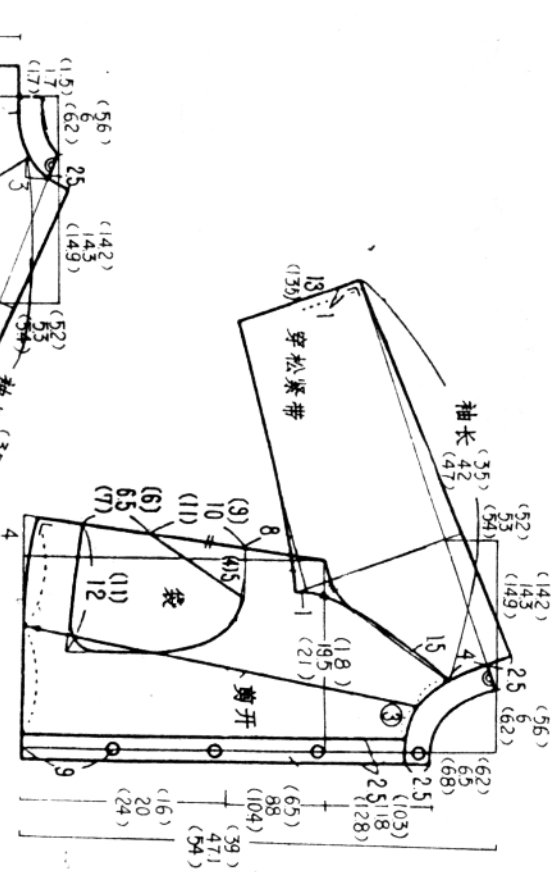




1岁用料: 90 × 90

2岁 90 × 100

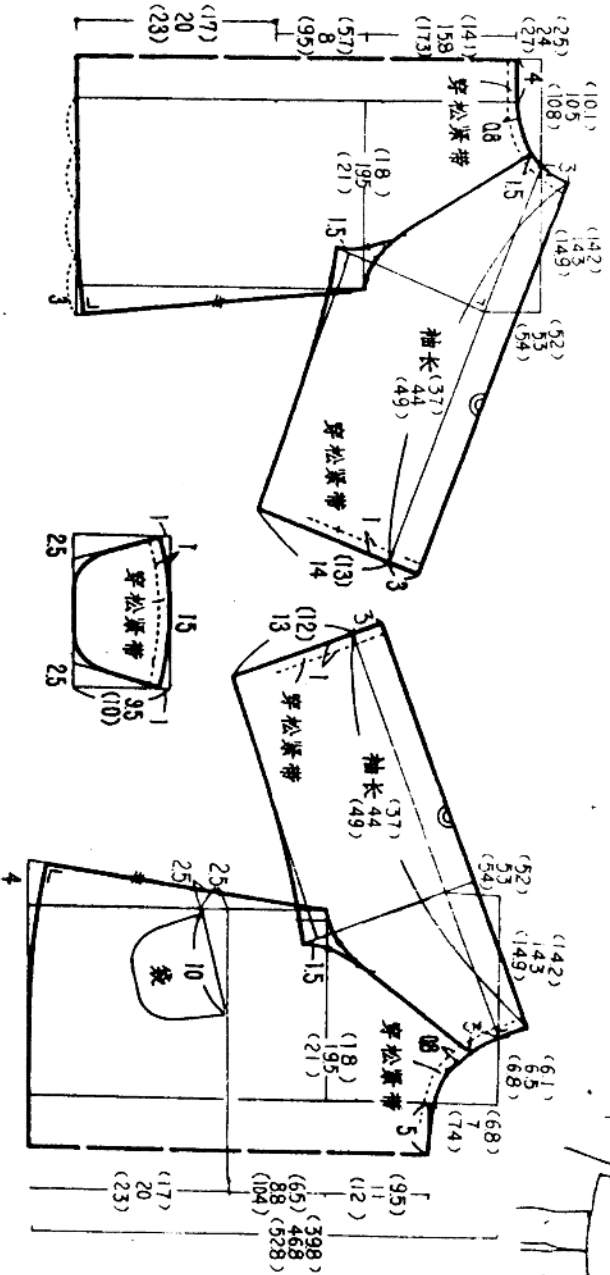
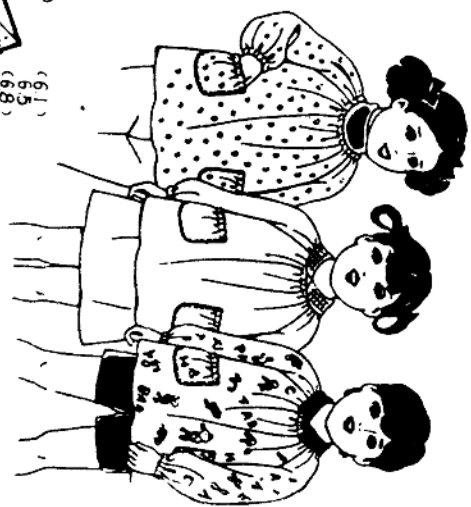


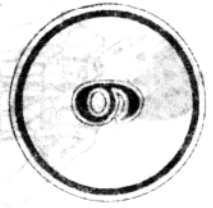


2—3岁
4—5岁
6—7岁

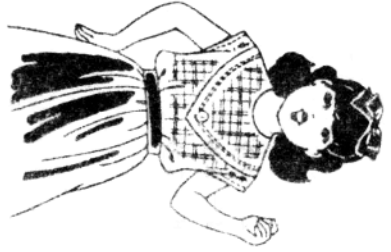


2—3岁
4—5岁
6—7岁





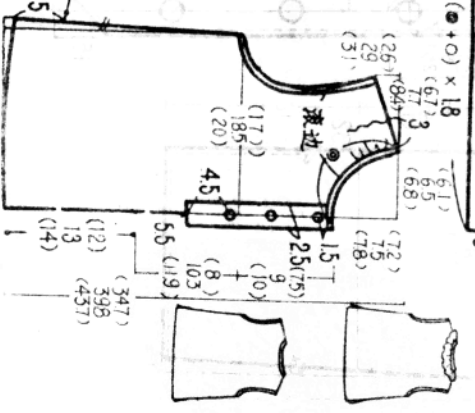
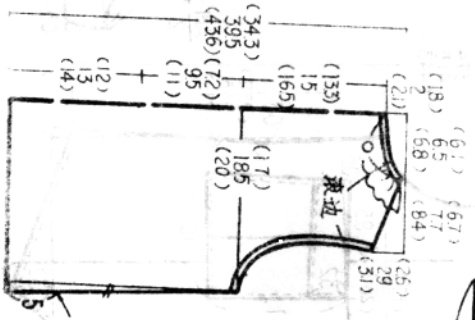
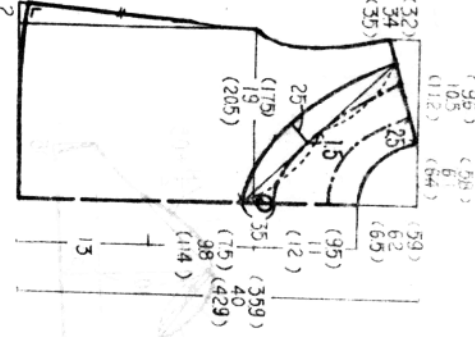
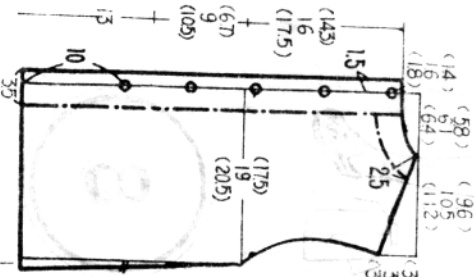
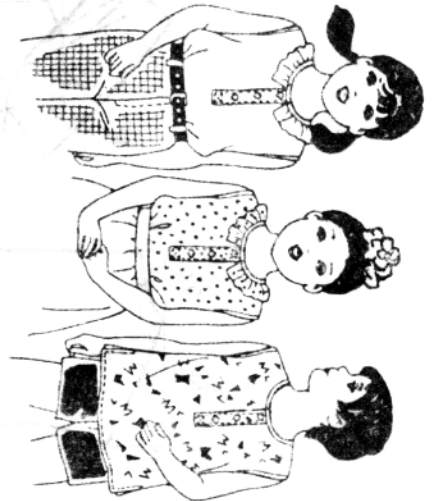
2-3岁
4-5岁
6-7岁



衬衫



2-3岁
4-5岁
6-7岁



2 - 3 岁
4 - 5 岁
6 - 7 岁

