



何孔德画选



自 画 像

出 版 说 明

何孔德同志1925年出生在四川省西充县，早年在成都艺术专科学校学习，1949年参加中国人民解放军，以后随部队进入朝鲜，参加抗美援朝。他在前线画了许多油画、水粉画和速写，回国后曾出版《志愿军画选》，生动而真实地反映了战地的风貌，给人们留下深刻的印象。以后他进入中央美术学院油画训练班，在油画技法上得到进一步的锻炼和提高。结业后创作油画《出击之前》，受到普遍的好评。近几年又创作《古田会议》、《步调一致才能得胜利》（与高虹、彭彬同志合作）、《生命不息，战斗不止》（水粉画）及其它许多大型油画，受到广大群众的喜爱。

通过长期的创作实践，何孔德同志坚信美术的首要任务是反映人民群众生活，艺术应该为人民群众所理解和欣赏。他经常从生活中摄取丰富的创作素材，坚持不懈地、勤奋地进行艺术劳动，锻炼出敏锐的观察力和熟练的油画造型技巧。他善于观察和捕捉对象的神态和性格特点。他的油画造型准确生动，用笔洒脱自然，色彩忠实于对象并注意变化。大量的生活素材的积累和长期的技巧锻炼，使他在创作大幅油画时得心应手，生动自然。这本画册是从他多年的油画习作中选出的一部分，大都是在三、五小时内完成的。这些作品生动活泼，自然亲切，造型上奔放洒脱又严谨精微。供读者欣赏研究。

人民美术出版社编辑部

1980年6月

封面 草地小学生 1975年 75×53厘米

封底 芍 药 1975年 70×57厘米



上 甘 岭
537.7高地残存工事
1956年于朝鲜 48×56.5厘米



2 鸭绿江边一便桥 1962年 41×53厘米



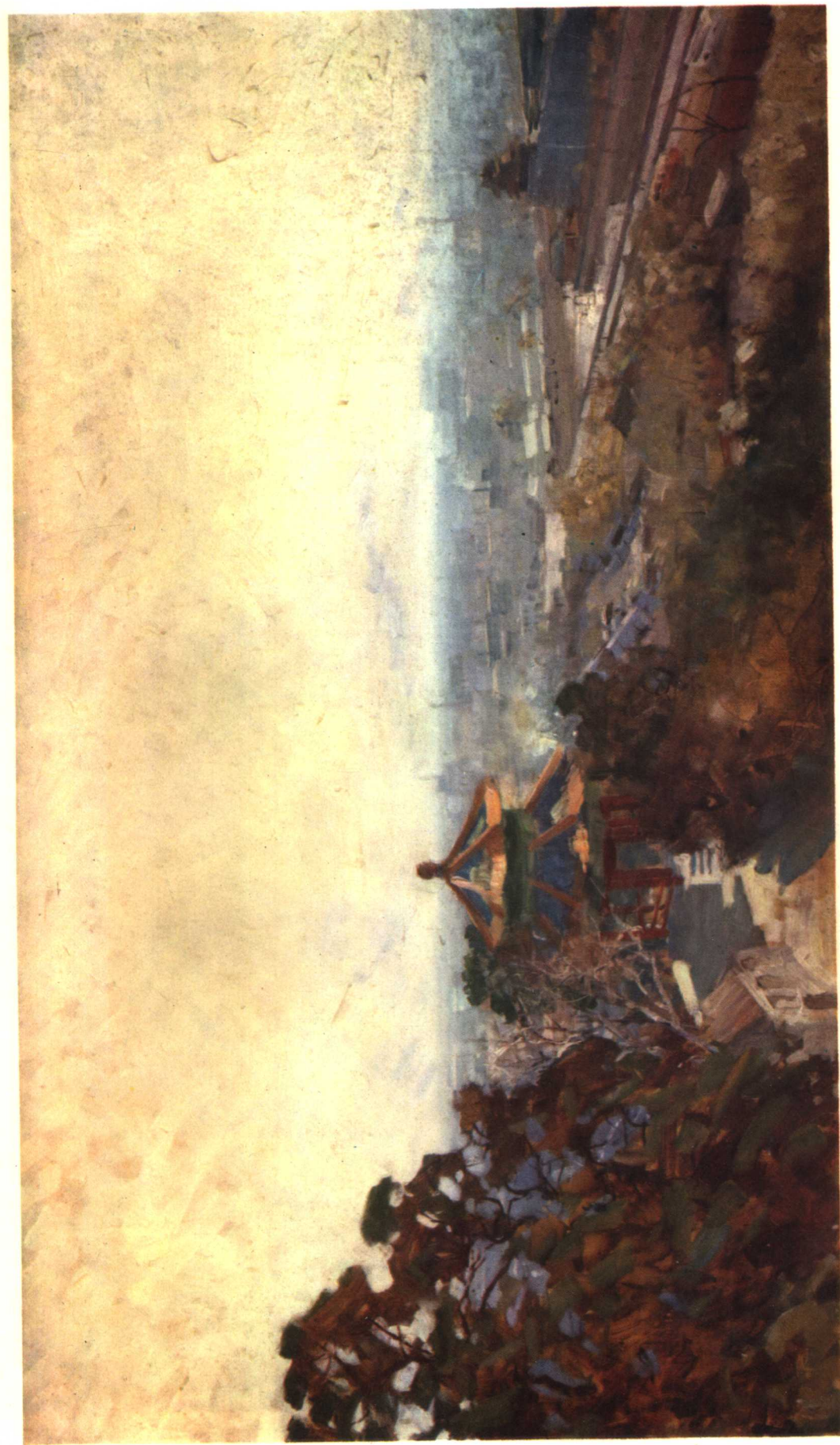
3 午 眠 1958年 18.5 × 31厘米



4 速 写 1959年 37.5 × 27.5厘米



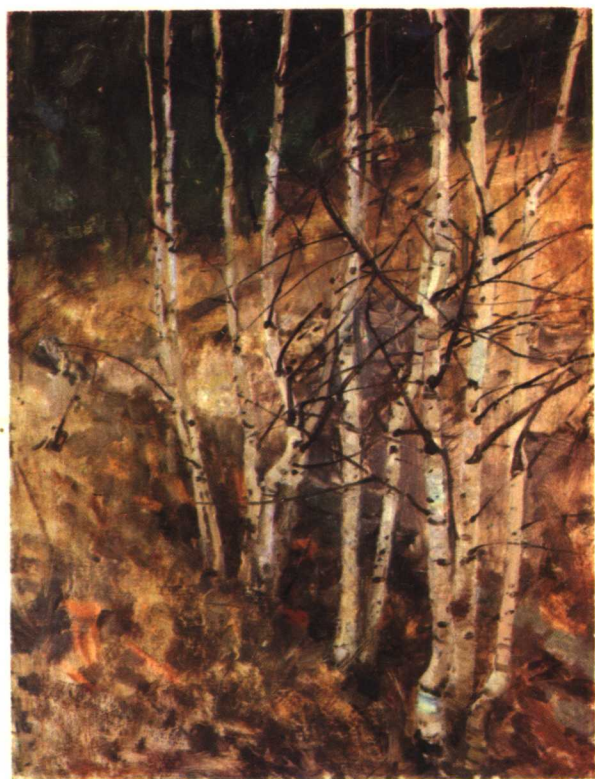
5 习 作 1959年 100 × 77厘米



6 早 晨 1959年 74 × 128厘米



7 新生儿 1960年 48·85厘米



8 《秋》的习作之一 1962年于丹东 51.5×39厘米

9 《秋》的习作之二 1962年于丹东 53×41厘米



10 秋 1965年于北京 76×105厘米



11 梭磨河边 1975年 112×93厘米



12 马尔康的女护士 1974年 76×53厘米



13 四川汶川羌族学生 1974年 76×53厘米



14 《古田会议》习作之一

1971年 78.5×55厘米



15 安顺场老船工

1974年 76×53厘米



16 水仙 1958年 80×70厘米



17 孜孜不倦 1973年 120 × 103厘米



18 大凉山女儿 1974年 75×53厘米
(全图和部分)



19 汶川县羌族学生 1974年 76×53厘米
(全图和部分)

