

沈从文散文精编



上海文艺出版社

沈从文散文精编

沈从文研究专家选编



沈从文◎著
一苇 选编

◆ 漓江出版社

图书在版编目(CIP)数据

沈从文散文精编 / 沈从文著; 一苇选编. 一桂

林: 漓江出版社, 2006. 8

ISBN 7-5407-3702-6

I. 沈... II. ①沈... ②一... III. 散文 - 作品

集 - 中国 - 现代 IV. I266

中国版本图书馆 CIP 数据核字 (2006) 第 077496 号

沈从文散文精编

沈从文 著 一苇 选编

责任编辑: 陆汉波

美术编辑: 罗云

责任校对: 田芳 徐明

责任监印: 唐慧群

出版人: 李元君

出版发行: 漓江出版社

社址: 广西桂林市南环路 22 号 邮编: 541002

电话: 0773-2821573 2863978 (发行部) 2821573 (邮购)

传真: 0773-2821268 2802018

E-mail: ljcs@public.glptt.gx.cn

http://www.Lijiang-pub.com

印制: 三河市汇鑫印务有限公司

开本: 880×1230 1/32

字数: 270 千字 印张: 11.875

版次: 2006 年 8 月第 1 版

印次: 2006 年 8 月第 1 版第 1 次印刷

印数: 1-6 000 册

书号: ISBN 7-5407-3702-6/I·2478

定价: 22.00 元

版权所有, 侵权必究

卷前小语

沈从文散文是中国现代散文的典范，本书收入沈从文代表性散文集《湘行散记》、《湘西》、《湘行书简》、《从文自传》。其中《湘行散记》记叙作者1934年冬返乡探母途中的见闻；《湘西》是作者1938年取道湘西去云南时所作，主要介绍了湘西的景物、物产、风土、民情；《湘行书简》记载作者1934年重返湘西沿途给张兆和写信时记下的所见所闻所感；《从文自传》是传记体散文，记叙作者离开湘西前20年的生命历程。

沈从文散文构筑的沅水流域的“湘西世界”，恬淡，平和，乡土气息浓郁，充满田园牧歌的诗性。

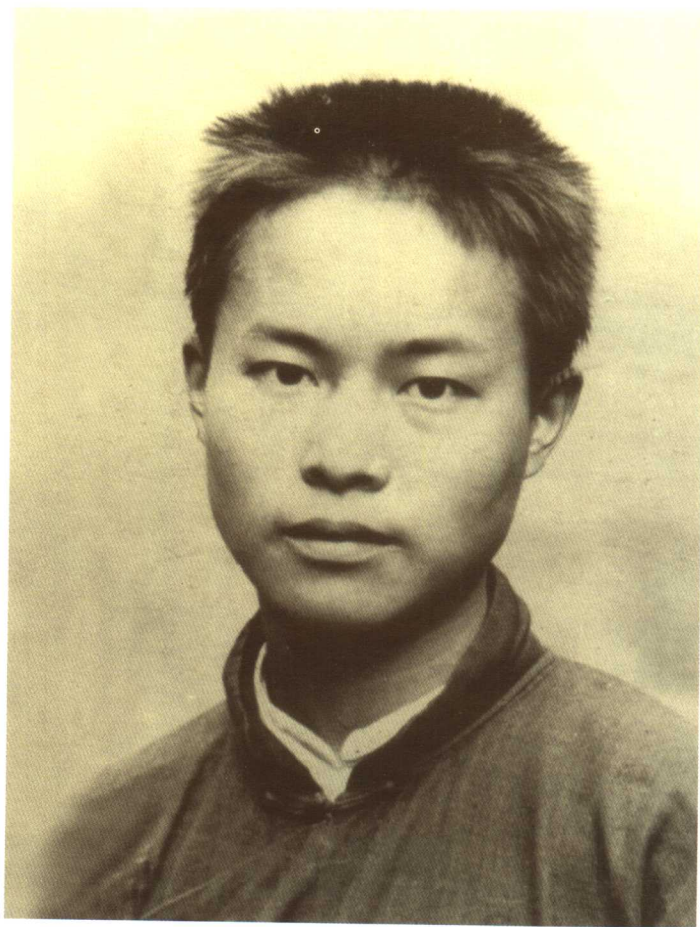
沈从文（1902—1988），现代文学大师，历史文物研究学者。湖南凤凰（今属湘西土家族苗族自治州）人。苗族。1918年小学毕业后随本乡土著部队到沅水流域各地，随军在川、湘、鄂、黔四省边区生活。1923年到北京自学并学习写作。1924年后开始发表作品。1930年起在武汉大学、青岛大学任教。抗日战争爆发后，到昆明任西南联合大学教授。抗战胜利后，任北京大学教授。1949年前，主要从事文学创作，代表作有《边城》、《长河》，散文集《从文自传》、《湘行散记》、《湘西》等，被人称为多产作家。1949年后转入从事艺术史研究，有《中国古代服饰研究》传世。



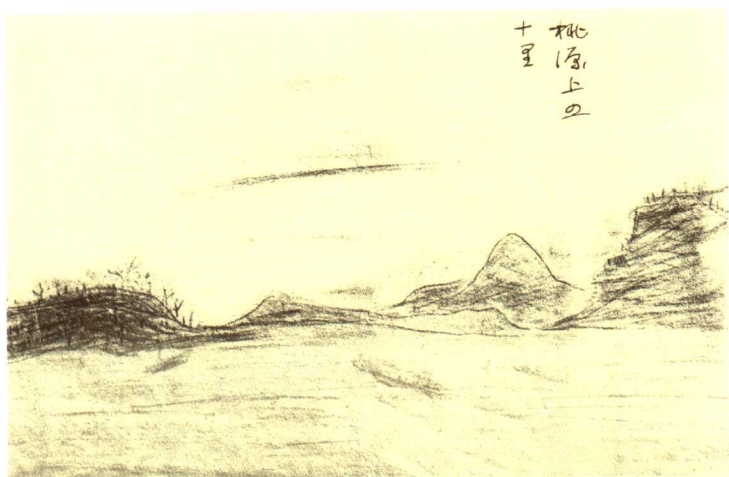
少年时期的沈从文。



1911年，沈从文一家合影。



1923年，沈从文在北平（北京）。



1933年，沈从文湘行速写。



1935年，沈从文与张兆和在苏州。



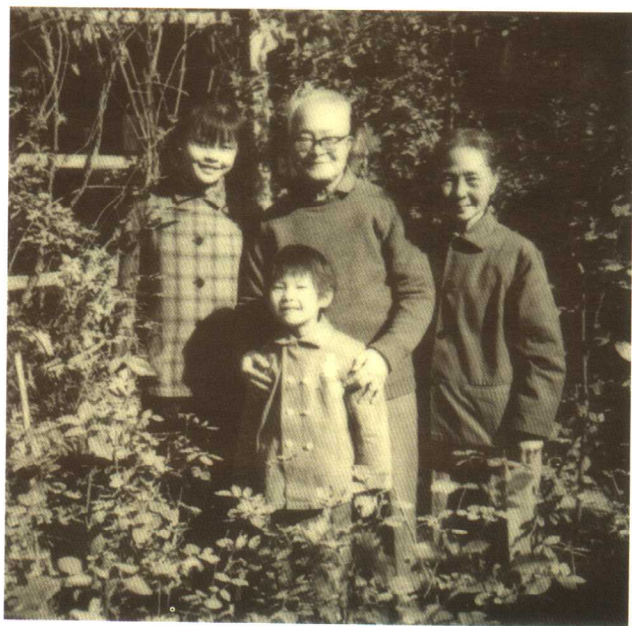
1961年，沈从文为人艺介绍资料。



1961年，沈从文讲丝织品。



1970年，沈从文在咸宁干校。



1975年，沈从文、张兆和与两个孙女在一起。



1981年，沈从文在美国斯坦福。

目 录

湘行散记

一个戴水獭皮帽子的朋友	3
桃源与沅州	10
鸭窠围的夜	17
一九三四年一月十八	24
一个多情水手与一个多情妇人	31
辰河小船上的水手	41
箱子岩	49
五个军官与一个煤矿工人	55
老 伴	61
虎雏再遇记	68
一个爱惜鼻子的朋友	75

湘 西

题 记	87
引 子	92

常德的船	97
沅陵的人	106
白河流域的几个码头	117
泸溪·浦市·箱子岩	124
辰谿的煤	133
沅水上游几个县分	138
凤 凰	147
苗民问题	161

湘行书简

第 一 封 张兆和致沈从文 (1934.1.8)	167
第 二 封 张兆和致沈从文 (1934.1.9)	169
第 三 封 张兆和致沈从文 (1934.1.9)	171
第 四 封 沈从文致张兆和 (1934.1.12)	173
第 五 封 沈从文致张兆和 (1934.1.13)	175
第 六 封 沈从文致张兆和 (1934.1.13)	178
第 七 封 沈从文致张兆和 (1934.1.14)	180
第 八 封 沈从文致张兆和 (1934.1.14)	184
第 九 封 沈从文致张兆和 (1934.1.14)	186
第 十 封 沈从文致张兆和 (1934.1.14)	188
第 十 一 封 沈从文致张兆和 (1934.1.15)	190
第 十 二 封 沈从文致张兆和 (1934.1.15)	193
第 十 三 封 沈从文致张兆和 (1934.1.16)	196
第 十 四 封 沈从文致张兆和 (1934.1.16)	199
第 十 五 封 沈从文致张兆和 (1934.1.16)	201
第 十 六 封 沈从文致张兆和 (1934.1.16)	204
第 十 七 封 沈从文致张兆和 (1934.1.16)	207
第 十 八 封 沈从文致张兆和 (1934.1.16)	209

第十九封	沈从文致张兆和 (1934.1.17)	210
第二十封	沈从文致张兆和 (1934.1.17)	212
第二十一封	沈从文致张兆和 (1934.1.17)	216
第二十二封	沈从文致张兆和 (1934.1.17)	218
第二十三封	沈从文致张兆和 (1934.1.17)	224
第二十四封	沈从文致张兆和 (1934.1.17)	227
第二十五封	沈从文致张兆和 (1934.1.18)	230
第二十六封	沈从文致张兆和 (1934.1.18)	236
第二十七封	沈从文致张兆和 (1934.1.19)	238
第二十八封	沈从文致张兆和 (1934.1.19)	239
第二十九封	沈从文致张兆和 (1934.1.19)	241
第三十封	沈从文致张兆和 (1934.1.19)	243
第三十一封	沈从文致张兆和 (1934.1.20)	245
第三十二封	沈从文致张兆和 (1934.1.22)	247
第三十三封	沈从文致张兆和 (1934.1.22)	248
第三十四封	沈从文致张兆和 (1934.2.1)	250
第三十五封	沈从文致张兆和 (1934.2.2)	252
第三十六封	沈从文致张兆和 (1934.2.2)	255
第三十七封	沈从文致张兆和 (1934.2.2)	258
第三十八封	沈从文致沈云六 (1934.3.5)	260

从文自传

我所生长的地方	265
我的家庭	269
我读一本小书同时又读一本大书	271
辛亥革命的一课	283
我上许多课仍然不放下那一本大书	290
预备兵的技术班	300

一个老战兵	305
辰州 (即沅陵)	309
清乡所见	315
怀化镇	318
姓文的秘书	325
女 难	329
常 德	336
船 上	341
保 靖	345
一个大王	351
学历史的地方	362
一个转机	367
附 记	372

湘行散记