

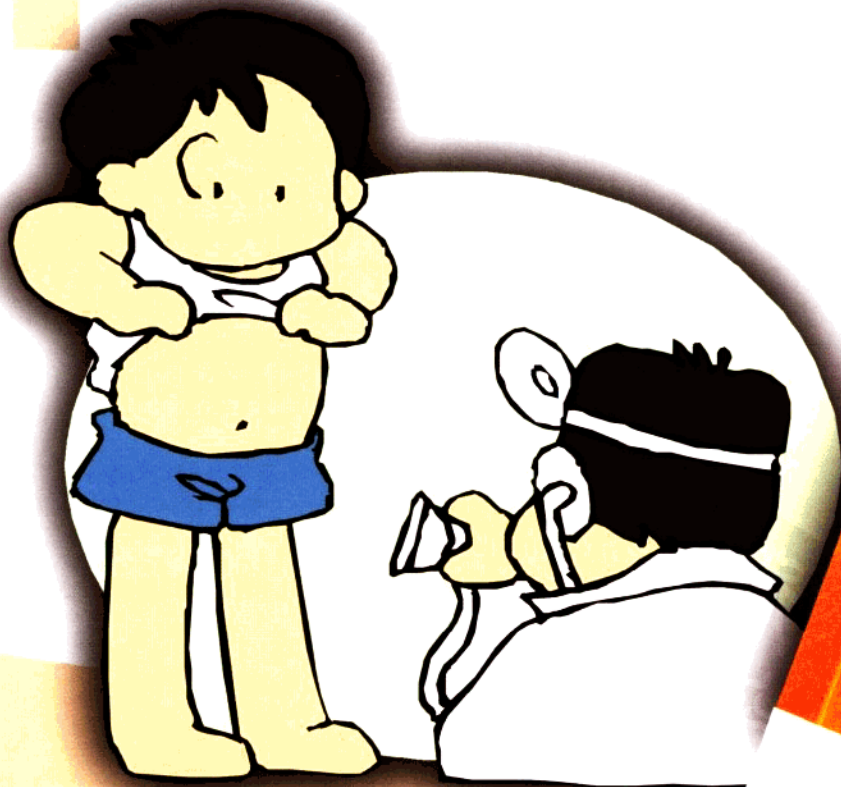
与川教版义务教育课程标准实验教科书配套

七 年 级

历史

暑假作业

河南省基础教育教学研究室 编



大象出版社

责任编辑 / 王玉锋

封面设计 / 秘金通

## 声 明

河南省“扫黄打非”工作领导小组办公室协同河南省财政厅、河南省公安厅、河南省新闻出版局、河南省版权局等五厅局联合制订的《对举报“制黄”、“贩黄”、侵权盗版和其他非法活动有功人员奖励办法》中规定“各级财政部门安排专项经费，用于奖励举报有功人员。”奖励标准为“对于举报有功人员，一般按每案所涉及出版物经营额百分之二以内的奖励金予以奖励。”

此外，大象出版社也郑重承诺：一经执法机关查处和大象出版社认定，对举报非法盗版我社图书的印刷厂、批发商的有功人员给予图书码洋2%的奖励并替举报人保密。

举报电话：0371-65710929（河南省扫黄打非办公室）

800-883-6289，0371-63863536（大象出版社）

ISBN 7-5347-3838-5



9 787534 738388 >

与川教版义务教育课程标准  
实验教科书配套

七年级历史暑假作业

河南省基础教育教学研究室 编

责任编辑 王玉锋

责任校对 裴红艳 王 森

大象出版社 出版

（郑州市经七路25号 邮政编码450002）

网址：[www.daxiang.cn](http://www.daxiang.cn)

河南省瑞光印务股份有限公司印刷

新华书店经销

开本 787×1092 1/16 1.5印张 33千字

2005年6月第1版 2006年6月第2次印刷

ISBN 7-5347-3838-5/G·3123

定 价 1.50 元

若发现印、装质量问题，影响阅读，请与承印厂联系调换。

印厂地址 郑州市二环支路35号

邮政编码 450012

电话 (0371)63955319

# 暑假寄语

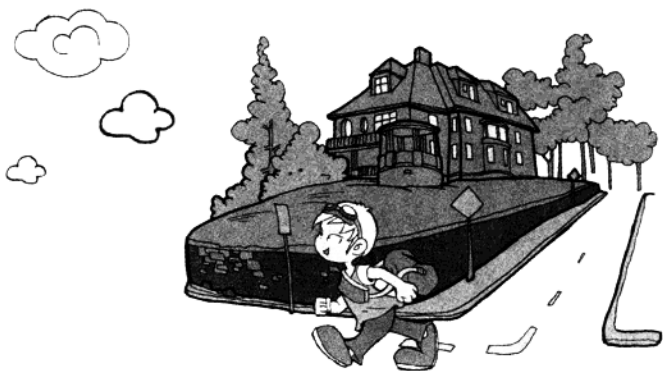
为了在教学过程中深入贯彻课程改革精神,全面开发课程资源,给同学们提供优质高效的学习辅助材料,我室组织编写了这套《暑假作业》。

编写工作按照素质教育的要求,根据《全日制义务教育各科课程标准(实验稿)》和相关版本教材的内容,在复习巩固已有知识、加强基础知识和基本技能训练的同时,注重扩大知识面,培养探究性学习能力。从整套作业的内容安排上看,各册基本与上学期课本的章、节或单元内容相对应。按照“课内知识复习及拓展性训练——社会实践及课外阅读活动——全面培养素质、丰富暑假生活”的思路,设置了“基础知识下载”、“探究能力链接”、“课外资讯浏览”三个栏目,增加了课外学习材料,增强了趣味性。使同学们能够在完成作业的过程中开阔视野,愉悦性情,培养创新精神和实践能力。

“业精于勤荒于嬉”,“温故知新”。暑假是同学们学习征途中的一个驿站,在这个驿站中,同学们在身心得到充分休息的同时,不要忘了给自己加加油、充充电,为再次踏上征途做好准备。暑假又是进行综合实践活动的有利时期。接触社会,接近大自然,进行多种有益于身心的社会实践活动,是假期生活的另一重要内容。因此,我们安排的作业没有把假期排满,不同学科安排的作业量也略有差别。同学们可根据自己的情况灵活安排每天的作业科目和作业量。

暑假,好比是长征路上的短暂休息,休息的目的,是为了更好地积蓄力量,更快地前进。祝同学们假期愉快!祝同学们在新学期中取得更大的进步!

河南省基础教育教学研究室



## 基础知识下载

Downloading ...



### 一、列举题

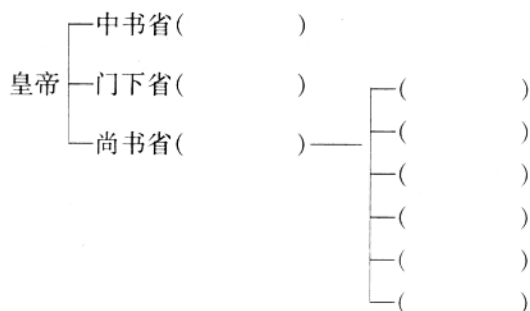
1. 开皇之治的主要内容。
2. 贞观之治的主要内容。
3. 开元盛世形成的原因。





## 二、填写下面的空格

1. 填写唐朝三省六部示意图。



2. 写出下列皇帝的姓名。

唐高祖——( )

唐高宗——( )

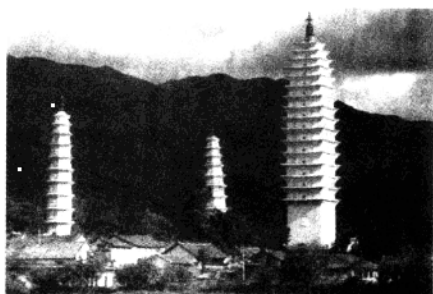
唐太宗——( )

唐玄宗——( )

3. 写出下列建筑物的名称。



( )



( )



## 三、说一说古今地名

长安——

晋阳——

江都——

利州——

逻些——

太和城——

天竺——

波斯——

南诏——

琉求——





四、请你说一说下列人物的历史功绩(要求在60字以内)



## 探究能力链接

Linking



一、直到今天,世界上还有很多国家把中国人称为“唐人”,你知道这是为什么吗?



二、在我国古代的不同时期有着不同的选官制度。汉代实行察举制,以儒家道德行为为主要标准,由地方推荐,称为举“孝廉”;曹魏时期实行九品中正制,在州郡设中正官,评定士人,为选官提供依据,后因大家世族控制中正官一职,使原来的重德行逐渐变为只问门第出身;从隋朝开始采用考试的方法选拔官员,后来一直沿用到清朝末年。

用考试方法选拔官员的制度历史上称为什么制度?说一说古今考试制度有什么联系,以及它们的相同点和不同点。

三、为什么说唐都长安是一座国际性大都市?今天的西安你去过吗?如去过,请你描述一下。如没去过,请查找相关资料,写出你从资料中认识的西安。



## 课外资讯浏览

<http://>

Skimming

### 秦隋二朝比较

	秦朝	隋朝
统治时间	15年	38年
统一意义	结束了春秋战国以来长期分立、兼并混战的局面,第一次实现全国大一统。	结束了自西晋以后的长期分裂割据状态,重建全国大一统的局面。
政治制度	1. 丞相、三公九卿制 2. 郡县制	1. 三省六部制 2. 科举制
伟大工程	长城	运河
灭亡原因	1. 法律严酷 2. 兵役、徭役繁重	1. 为政刻薄,精于搜刮 2. 骄奢淫逸,滥用民力
对后朝影响	1. 汉承秦制 2. 汉接受秦亡教训,休养生息	1. 唐承隋制 2. 唐接受隋亡教训,贞观之治



## 昭陵

中国古代帝王的墓葬主要有三种形式：一种是“积土为陵”，用夯土筑成覆斗形的坟丘，称之为“方土”。这类墓葬可以秦始皇陵为代表。另一种是宝城宝顶式坟丘，即在地宫上砌筑高大的砖城，在砖墙内填土，使之高出城墙（城墙称“宝城”），成一圆形顶（圆顶称“宝顶”）。这类陵墓可以明朝朱元璋的陵墓明孝陵为代表。还有一种是“以山为陵”，即利用天然丘峰为坟丘。这类陵墓可以唐太宗的昭陵为代表。

昭陵是唐陵中规模最大的一座，位于陕西礼泉县东北 22.5 千米的九峻（zōng）山，为唐太宗自选之地，陵墓占地 30 万亩。贞观十年（636）葬长孙皇后时开始营建，至贞观二十三年（649）太宗入葬时完成，历时 13 年。昭陵以山峰为陵丘，陵寝位于九峻山南面山腰，居于整座陵园的北部最高处。据文献记载，玄宫规模宏大，整座陵园周长 60 千米，占地面积约 200 平方千米。陵寝四周环绕城垣，地面建筑分布在陵山的周围。北面有祭坛和玄武门，正南面有朱雀门和献殿，西南面有下宫。九峻山主峰孤耸突兀，陵墓依山而作，气势雄大，后人常把昭陵比作唐代统一强盛的象征。

## 唐三彩

早在西汉时期，我国的制陶工匠已经掌握了铅釉技术，但在相当长的时期里，还只能生产出黄、绿两色的单色釉陶。直到唐代，才创作出一种多色的釉陶，即唐三彩。唐三彩是一种低温铅釉陶，其釉彩以青、绿、黄为主色，故称“唐三彩”。其实，唐三彩的釉彩远不止青、绿、黄三种，它包括黄、赭黄、浅绿、深绿、蓝、褐、黑、白、紫等色，有人认为，称其为三彩也含有多彩之意。

唐三彩用白色黏土为陶胎，用含有铜、铁、钴、锰等元素的矿物作釉料的着色剂。唐三彩的制作采用二次烧成法，第一次为烧胎，称为素烧，温度在 1000℃ 左右。完成以后上釉，即给素胎均匀刷涂有一定厚度的釉料，再进行第二次釉烧，温度在 800℃ 左右。在燃烧过程中，釉料里的金属会被充分氧化，于是不同的金属氧化物就会呈现出不同的颜色。

根据对现今所发现的考古资料的研究，唐三彩的制作兴起于唐高宗永徽年间（650—655），到玄宗开元、天宝年间（713—755）达到鼎盛。开元时期，社会盛行厚葬，贵族达官为夸耀财富、追求奢侈排场，多用唐三彩俑作为陪葬品。凡死者在世时所需的文武侍卫、歌舞乐工以及马、牛、骆驼、车子、瓶罐碗盘、房屋家具等，均有三彩陶器制成的明器用以陪葬，在洛阳、西安等的唐墓中往往一个墓就出土百余件。此外，各种人物、牲畜造型的唐三彩也可用作厅堂摆设和馈赠礼品。安史之乱后，唐三彩的制作逐渐衰落。唐三彩的制作工艺和艺术成就均为后来的辽三彩、宋三彩所直接继承，尤其是钴料的应用，为元代以后青花瓷的发展奠定了基础。







## 基础知识下载

Downloading ...

1. 统一契丹各部,建立契丹政权的是      
A. 耶律阿保机      B. 耶律德光      C. 萧太后      D. 元昊
2. “澶渊之盟”是北宋与下列哪个政权订立的和约    
A. 契丹      B. 辽      C. 西夏      D. 后晋
3. 景德镇在今天的    
A. 北京      B. 西安      C. 江西      D. 湖北
4. 南方成为全国经济的重心是在    
A. 两晋      B. 唐朝      C. 隋朝      D. 两宋
5. “夜市”、“晓市”、“瓦子”、“勾栏”出现于    
A. 长安      B. 东京      C. 洛阳      D. 北京
6. 建立元朝的少数民族是    
A. 女真族      B. 契丹族      C. 蒙古族      D. 党项族
7. 元朝创设的影响深远的政治体制是    
A. 县制      B. 郡县制      C. 三省六部制      D. 行省制度
8. 西藏在下列哪个朝代已纳入中央政府管辖之下    
A. 元朝      B. 宋朝      C. 唐朝      D. 隋朝
9. 到元朝时经融合而形成的一个新的民族是    
A. 回族      B. 羌族      C. 契丹族      D. 越族
10. 元大都是今天的



A. 西安

B. 洛阳

C. 大同

D. 北京



## 二、材料解析题

1.

前出師表  
 臣亮言先帝創  
 業未半而中道  
 崩殂今天下三

(1)左图是谁的手迹?

(2)他在历史上的功绩是什么?

2.



(1)这是谁的画像?

(2)他最有名的著作是哪一部?



## 三、简答题

1.你能说一说岳家军的故事吗?

2.“青如天,明如镜,薄如纸,声如磬。”这是人们对什么的赞誉?它的生产中心在哪里?



3. 统一蒙古和统一中国的著名人物是谁？元朝对中国后世影响最深远的制度是什么？请简要叙述。

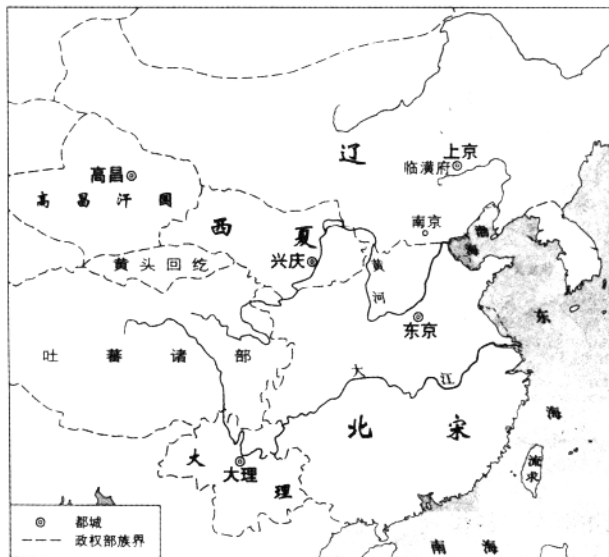


## 探究能力链接

Linking



一、找一找东京、兴庆、上京在辽、北宋、西夏形势图中的位置。其中西夏王陵非常有考古价值，有许多鲜为人知的传说，暑假若有条件最好去考察一下。



辽、北宋、西夏形势图

二、你知道“陈桥兵变”发生在今天的哪个省吗？相关的成语和传说，你知道哪一些？请简要叙述一下。



三、自魏晋南北朝以来全国经济重心出现南移的趋势,唐朝安史之乱以后,移动步伐加快,到南宋时最终完成。

请根据所学知识,并查找相关史料,以“我国经济重心为什么会逐渐南移”为题写一篇小论文。

四、查一查我们现在每年的节日中有哪些宋代已经出现,比较一下,看那时人们过节的习俗到今天有无变化,有什么变化。

五、岳飞因抗金而遭秦桧等人陷害,后来有故事说,一位姓秦的状元来瞻仰岳飞墓,当看到秦桧跪像时,慨然吟道:“人自宋后少名桧,我到坟前愧姓秦。”

文天祥抗元被俘后,写下了“人生自古谁无死,留取丹心照汗青”的千古名句,后来在大都监狱中手书《正气歌》,面对元朝的百般威逼利诱,始终不降,最后被杀。

岳飞、文天祥虽然都死了,但千百年来他们却一直受到人们的敬仰和怀念。你能说出这是为什么吗?从他们身上我们能感受到中华民族的什么美德?

六、欣赏《清明上河图》全图。



## 课外资讯浏览

Skimming

### 西夏王陵

西夏王陵分布在宁夏回族自治区银川市西贺兰山东麓,陵区东西约4千米,南北约10千米,包括元昊的泰陵及其祖、父和后代子孙诸陵共11座。每一陵园的遗迹在地面上保存十分清楚,各占地约10万平方米以上,为一个单独的完整的建筑群体,形制大体相



同。陵园正南立双阙，双阙之间为神道，双阙以北神道两侧各有碑亭一座，亭北为外神墙、月城和内城。月城在内城的南面，东西宽约100米，城内神道两侧立有石像。内城南北长183米，宽134米，四角建角楼，每面神墙正中各开一门，南门内为献殿。地宫在内城西北隅，上有塔式灵台，从现存7级夯土塔身来看，原似为一平面八角密檐式塔。这种塔式灵台构成了西夏王陵的特色，被人称为东方金字塔。西夏王陵出土有汉文和西夏文的残碑，以及鎏金铜牛等珍贵文物，对研究西夏文化和中原文化的关系有重大的价值。

## 茶叶和茶业

中国植茶饮茶的历史十分悠久。自唐代陆羽著《茶经》以后，饮茶更成为普遍的风气，因而茶叶在宋代已成为重要的经济作物而广为种植。宋代江南诸路都产茶，两浙东、西路，福建路，江南东、西路，荆湖南、北路和四川地区都是主要的茶叶产地。当地都有专门种茶的茶农，叫做“园户”。宋代名茶很多，建茶最负盛名，建安官私茶焙（制茶处）达1336处，其中尤以建安北焙婺源出产的贡茶最著名。其次，江南诸路还有日注、实峰、闲坑、双港、乌龙、雁荡、顾渚、双井、鹤山、岳麓、天柱等名茶。宋代经过一般蒸造供人食用的，称为“散茶”；蒸造以后放在卷模中制成饼状的食茶，称为“片茶”。而建安北焙官茶园中片茶的制作工艺尤其复杂，大龙凤茶、小龙团、密云龙、翔龙茶都是贡茶名品，“一朝团焙成，价与黄金逞”，意思是说，一旦烘焙成这些名品贡茶，所得之价不在黄金之下。

## 宋代的节庆风俗

正月十五是上元节，又称元宵节或元夕节。京城张灯5天，各地3天，城门开禁，通宵开放。节日期间，京城市民群集御街，两旁歌舞百戏、奇术异能鳞次栉比，乐声悠扬。朝北搭起台阶状的灯山，叫做鳌山，上画神仙故事，左右用彩绢结成文殊、普贤两菩萨，还张挂无数彩灯，极尽新巧之能事。从鳌山到附近大街，约一百多丈，用棘刺围绕。称为“棘盆”，实际是大乐棚。盆内各色彩灯照耀如同白昼，乐人奏乐，同时演出飞丸、走绳、爬竿、掷剑等杂技。十八日夜或十九日收灯。苏州、成都的元宵灯市也是相当有名的。观灯时，有人在绢灯上写谜语，让人猜射，猜灯谜逐渐成为元宵的传统活动之一。南宋时，元宵煮汤圆的习俗已经出现。

宋代开始以五月五日为端午节，也称端五、重五。从五月一日到端午前一天，始终出售桃、柳、葵花、菖蒲、艾叶，端午那天家家铺设在门口，吃粽子、五色汤圆、茶酒等。还把张天师像或钟馗像，挂在门框上，以禳毒气。南宋杭州民间还家家制作小红袋，装上雄黄，系于上衣之上，称为雄黄袋，用来辟邪。南方很多地方还竞渡龙舟。

七月七日是七夕节。民间崇尚果实、葡萄、燕子和泥塑幼童像，精致者装上彩色雕木栏座，遮以纱罩，甚至用金玉珠翠装饰，称为“乞巧楼”。一般家庭多用竹木或麻秆编成“乞巧棚”，上面用彩纸剪成楼阁，还刻出牛郎织女的形象。傍晚，妇女和孩童穿上新衣，在庭中立长竹竿，上置莲花，称为“花竿”。设香桌摆出泥塑、酒果、花瓜、笔砚、针线等，姑娘们个个呈巧，焚香列拜，称为“乞巧”。有些姑娘对月穿针，或把蜘蛛放入盒中，次日观看，如果蛛网圆正，就是“得巧”。

八月十五日是中秋节。节前，京城酒店出售新酒，市民争购，不到中午就销售一空。



晚上,豪富都登上楼台酌酒高歌,通宵赏月。贫民也典衣买酒,不肯虚度。这天往往直至五更,赏月游人不绝于市。当时已有吃月饼的风俗,苏轼有诗曰“小饼如嚼月,中有酥与怡”,据记载,南宋杭州市场上已有称为“月饼”的糕点出售。南宋时,浙江上放“一点红”的羊皮小水灯几十万盏,浮满江面,灿如繁星。

九月九日是重阳节,又称重九节。民间在蒸糕上插小旗,镶嵌石榴子、银杏、松子肉等,用来互相馈赠。最有名的是“狮蛮糕”,用面粉做成狮子蛮王的形状,放在重阳糕上。这时菊花盛开,民间竞相赏玩菊花,将菊花和茱萸插在头上,并饮茱萸酒或菊花酒。一般人都出城登高,聚会欢饮。

除夕和春节。腊月(即十二月)八日,僧寺做成腊八粥,馈赠施主;百姓也用果子、杂料煮粥食用。二十三日,民间用蔬食、胶牙饧(麦芽糖)、苡豆等祭灶神。这天也称“小年夜”,当时谚语说“小年夜扫屋,不生尘埃”,因此民间都在这天洒扫门间,除尘秽,净庭户。腊月最后一天是除夕,家家户户换门神,挂钟馗,钉桃符,贴春联,祭祖先,饮屠苏酒,到晚上,“士庶之家,不以贫富,围炉团坐,酌酒唱歌,达旦不寐,谓之守岁”。次日春节(元日、元旦),开门都要放爆竹。鞭炮和烟花已成为常见的节日用品,诗人用“火树银花触目红,揭天鼓吹闹春风”来描绘春节的烟花。上午,城乡居民不论男女老少都穿新衣,亲友邻居之间互相祝贺,称为“拜年”或“拜节”。



## 基础知识下载

Downloading ...

1. 如果你是明朝一地方官员,有事上京参见朱元璋皇帝,应去    
 A. 南京      B. 北京      C. 西安      D. 洛阳
2. 在我国延续了 1000 多年的丞相制度被废除于



A. 元朝      B. 唐朝      C. 宋朝      D. 明朝

3. 明清大兴“文字狱”的目的是 【   】

- A. 选拔廉洁官员      B. 阻碍文化发展  
C. 纯洁官员队伍      D. 强化君主专制, 加强思想控制

4. 右图塑像是 【   】

- A. 文天祥  
B. 郑和  
C. 戚继光  
D. 郑成功



5. 郑和船队下西洋时最远到达 【   】

- A. 苏门答腊      B. 马六甲海峡  
C. 红海沿岸和非洲东海岸      D. 大西洋

6. 明朝后期, 侵占我国宝岛台湾的欧洲殖民者是 【   】

- A. 葡萄牙      B. 西班牙  
C. 荷兰      D. 美国

7. 郑成功收复台湾是在 【   】

- A. 1561 年    B. 1661 年    C. 1662 年    D. 1685 年

8. 17 世纪中期, 侵入我国黑龙江流域的是 【   】

- A. 日本      B. 沙皇俄国      C. 英国      D. 荷兰

9. 中央政府对历世达赖和班禅的册封制度始于 【   】

- A. 唐朝      B. 宋朝      C. 明朝      D. 清朝

10. 清朝前期, 在我国辽阔的疆土上生活的民族有 【   】

- A. 20 多个      B. 30 多个      C. 40 多个      D. 50 多个

11. 驻藏大臣的设置是在 【   】

- A. 顺治时期      B. 雍正时期  
C. 乾隆时期      D. 嘉庆时期

12. “康乾盛世”指的是下列哪几位皇帝在位期间的“盛世” 【   】

- A. 康熙、乾隆      B. 雍正、乾隆  
C. 康熙、雍正      D. 康熙、雍正、乾隆

13. 下列粮食作物中, 在明朝时从南美洲引进的有 【   】

①占城稻    ②甘薯    ③玉米

- A. ①②      B. ②③      C. ①③      D. ①②③

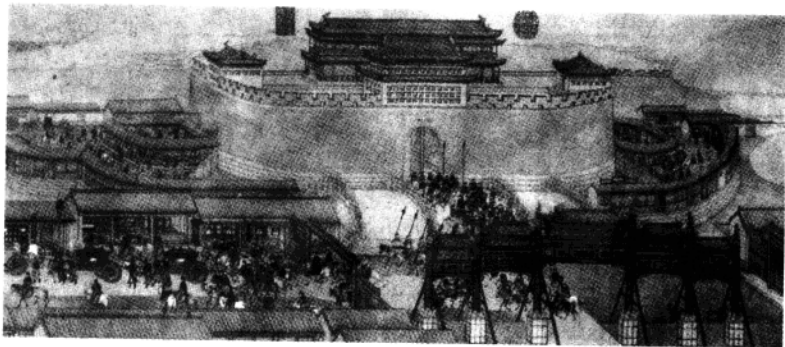
14. 清代丝织生产规模超过苏州、杭州的城市是 【   】

- A. 无锡      B. 广州      C. 南京      D. 松江



15. 下图是一位皇帝的南巡图,这个皇帝是

【    】



A. 宋太宗

B. 明成祖

C. 清康熙

D. 清乾隆



## 二、列举题

1. 明清八股取士的主要内容及危害。

2. 郑和下西洋的意义。

3. 荷兰殖民者占领台湾和郑成功收复台湾的时间。





4. 清朝前期的疆域(最好用图示法)。



### 三、材料解析题

1. 看右上图回答问题:

(1) 右上图中的两位人物是谁?

(2) 说一说西方传教士东来的主要影响。

(3) 《中国札记》的作者是谁? 这本书的影响如何?



2. 观察右下图, 回答问题:

(1) 此物最早出现在哪一朝代?

(2) 这一器物的主要用途是什么?

(3) 与这一器物相关的宗教首领认定制度叫什么?



### 四、问答题

1. 请你说一说清政府“闭关锁国”政策的影响。

