

阀门产品样本

第一机械工业部编

机械工业出版社

阀门产品样本

第一机械工业部编



机械工业出版社

本样本介绍了我国目前所生产的各种阀门产品的名称、型号、主要技术数据、主要连接尺寸和外形尺寸、制造厂名称。并附有产品外貌照片及结构图，供计划、生产、设计、基建等部门作设备选型、订货时参考用。

阀门产品样本

第一机械工业部编

(内部发行)

*

机械工业出版社出版 (北京阜成门外百万庄南街一号)

(北京市书刊出版业营业许可证出字第117号)

机械工业出版社印刷厂印刷

新华书店北京发行所发行·新华书店经售

*

开本787×1092 1/16·印张 26 $\frac{1}{2}$ 插页2

1974年12月北京第一版·1974年12月北京第一次印刷

印数 00,001—30,000·定价 4.40 元

*

统一书号：15033·(内)589

前 言

在伟大领袖毛主席的无产阶级革命路线指引下，我国机械工业战线广大革命职工认真贯彻执行“备战、备荒、为人民”，“深挖洞、广积粮、不称霸”的伟大战略方针和“鼓足干劲，力争上游，多快好省地建设社会主义”的总路线，深入开展“工业学大庆”的群众运动，整个机械工业蓬勃发展，产品质量不断提高，品种和规格不断扩大，并创造出了大量的新产品，呈现出一派欣欣向荣的跃进局面。

为了能够全面反映我国机械工业的生产面貌，使计划、生产管理、工厂设计、基本建设等使用部门对我国机械产品有一个比较完整的了解，我部和各有关部门共同编制了一套机械产品样本，以适应我国社会主义建设飞跃发展的需要。

除一九七一年出版的金属切削机床、锻压、铸造、木工、组合机床及液压元件样本外，从一九七二年二季度起陆续出版以下产品样本：

机械方面：泵、风机、阀门、制冷设备、气体分离设备、气体压缩机、离心机、过滤器、橡胶塑料机械、印刷机械、起重运输机械、矿山冶金设备、工程建筑机械、材料试验机、自动化仪表、分析仪器、光学仪器、实验室仪器、电影机械、轴承、量刀具、磨料磨具、内燃机、拖拉机、收割机、各种农机具、农副产品加工机械、排灌、植保等机械。

电工方面：大、中、小电机（包括同步、异步、直流、特殊频率、分马力、控制微电机）、变压器、高、低压电器、继电器及其装置、自动化元件及其装置、蓄电池、整流器、电力电容器、避雷器、电瓷、电力电缆（包括布线、矿山地质、船舶工业用电缆、控制信号及其他电线电缆）、发电设备、工业锅炉、电工仪表、电炉、电焊机、电动工具、电工专用设备及焊接材料等。

参加这次调查、汇编工作的是由有关兄弟部和本部各有关研究院、所、设计部门共同组成的，在编写过程中除参加这项工作的同志共同努力外，各省、市、自治区机械工业局、生产厂都给予大力支持，特此表示感谢。

由于汇编时间仓促、水平有限、难免会产生某些错误和不妥之处，请各使用单位批评指正。有关技术方面的问题，请直接与生产厂联系。

发行办法：各省、市、自治区专区以上新华书店进行征订（内部发行）并办理发行业务。各用户接到当地书店征订单后，即可办理预订手续。

第一机械工业部

一九七三年八月

编 制 说 明

本样本原拟以阀门产品“三化”定型图样为依据编制,但由于“三化”整顿工作尚在进行中,图样资料不完整,因此,将向各阀门制造厂所征集到的现行生产的阀门产品稿件整理汇编成本样本,以适应当前设计、基建、使用厂矿等单位的迫切需要。待阀门产品“三化”整顿工作结束后,将收集有关资料,重新编制阀门产品样本。凡有“三化”定型图样的产品,各生产、使用单位应按“三化”定型图样进行生产和选用。

本样本包括当前生产的工业管道用各种闸阀、截止阀、止回阀、球阀、蝶阀、旋塞阀、隔膜阀、节流阀、安全阀、减压阀、疏水阀等十一类阀门产品。对于仪器仪表阀、调节阀、真空阀、水暖用阀、气瓶阀以及电站、空分等主机配套阀不属本样本范围内。

这次征集的稿件较多,若全部编列,既重复又累赘。为此,我们采取以下方法,予以编制:

- ①对于已有标准的产品,凡不符合现行标准的,未予选登;
- ②对于同一型号的产品,遇有新、旧两种结构的,按新结构选登;
- ③对于同一型号的产品,有很多厂生产,其法兰等连接形式以及结构长度虽均符合标准,但具体结构、外形尺寸、重量等各厂不同,本样本只选列一个厂的,生产厂名仍予同列。
- ④对于产品的适用介质和温度,凡符合产品系列的即按照系列规定的的数据,非系列的均按制造厂的数据。本样本所列的均指主要介质和最高适用温度。
- ⑤近几年新发展试制了一些阀门,如高压聚乙烯工业用阀、高参数电站用阀以及三大合成工业用阀等,虽未形成系列或未定型,但为满足当前需要,选了一部分暂作为其它阀列入本样本。

本样本,由于是按上述方法编制的,故产品的具体结构、重量及尺寸,并不完全符合每个厂的实际情况。各单位在选用中遇有问题,请直接向有关生产厂联系。

为方便查找标准资料,我们将有关阀门的技术标准,作为附录刊载。

总 目 录

闸阀	1
截止阀	71
止回阀	135
球阀	175
蝶阀	189
隔膜阀	199
旋塞阀	205
节流阀	223
安全阀	239
减压阀	267
疏水阀	287
阀用电动执行机构	297
其它阀	313
附录	345

闸 阀

一、使用：

1. 闸阀只供全开、全关各种管道和设备的介质之用，不允许作节流用。
2. 带手轮、手柄的闸阀，操作时不得再增加辅助杠杆（若遇不密封应检查，修复密封面或其他零件）。手轮、手柄顺时针旋转为关闭，反之为开启。带传动机构的闸阀按产品使用说明书的规定使用。

二、按装：

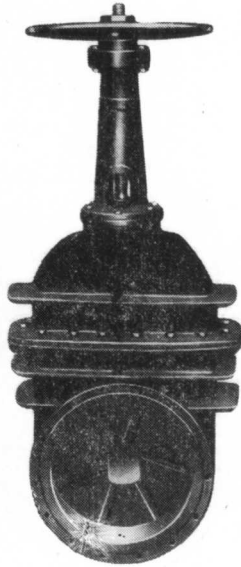
1. 带手轮、手柄操作的闸阀：
双闸板闸阀：宜直立安装，即阀杆处于铅垂的位置，手轮、手柄在顶部。
带闸板闸阀：可任意位置安装。
2. 带传动机构的闸阀（如齿轮传动、电动、气动、液动等），按产品使用说明书的规定安装。
3. 手轮、手柄或传动机构，不允许作起吊用。
4. 带有旁通阀的闸阀，是为了平衡进出口的压差、减小开启力，因而开启前应先打开旁通阀。

闸 阀 目 录

名 称	型 号	介 质	温度≤℃	页 码
楔式双闸板闸阀	Z 42W-1	煤气、油品	100	3
伞齿轮传动楔式双闸板闸阀	Z 542W-1	煤气	100	5
电动楔式双闸板闸阀	Z 942W-1	煤气	100	7
伞齿轮传动楔式双闸板闸阀	Z 542H-25	水、蒸汽	400	9
电动楔式双闸板闸阀	Z 942H-25	水、蒸汽	400	11
暗杆楔式闸阀	Z 45T-2.5	水	60	13
电动暗杆楔式闸阀	Z 945T-2.5	水	60	15
电动暗杆楔式闸阀	Z 945T-6	水	60	17
电动暗杆楔式闸阀	Z 945T-10	水	60	17
电动暗杆楔式双闸板闸阀	Z 946T-2.5	水	60	19
内螺纹暗杆楔式闸阀	Z 15T-10	水、蒸汽	120	21
内螺纹暗杆楔式闸阀	Z 15W-10	煤气、油品	100	23
暗杆楔式闸阀	Z 45T-10	水、蒸汽	120	24
暗杆楔式闸阀	Z 45W-10	油品、煤气	100	26
正齿轮传动暗杆楔式闸阀	Z 445T-10	水	60	28
平行式双闸板闸阀	Z 44T-10	水、蒸汽	200	30
平行式双闸板闸阀	Z 44W-10	煤气、油品	200	32
电动平行式双闸板闸阀	Z 944T-10	水、蒸汽	200	34
电动平行式双闸板闸阀	Z 944W-10	煤气、油品	100	36
液压传动平行式双闸板闸阀	Z 744T-10	水	80	38
楔式闸阀	Z 41W-16P	硝酸	200	41
楔式闸阀	Z 41W-16R	醋酸	200	41
楔式闸阀	Z 41H-16C	水、蒸汽、油品	400	43
楔式闸阀	Z 41H-16Q	蒸汽、油品	350	43
楔式闸阀	Z 41H-25Q	水、蒸汽、油品	350	43
楔式闸阀	Z 41H-25	水、蒸汽、油品	400	43
楔式闸阀	Z 41H-40Q	蒸汽、油品	350	46
楔式闸阀	Z 41H-40	水、蒸汽、油品	400	48
楔式闸阀	Z 41H-64	水、蒸汽、油品	400	50
楔式闸阀	Z 41H-100	水、蒸汽、油品	450	51
楔式闸阀	Z 41H-160	水、油品	450	53
正齿轮传动楔式闸阀	Z 441H-40	水、蒸汽、油品	400	54
楔式闸阀	Z 41Y-16 I	油品	550	56
楔式闸阀	Z 41Y-40 I	油品	550	58
电动楔式闸阀	Z 941H-25	水、蒸汽、油品	400	60
电动楔式闸阀	Z 941H-40	水、蒸汽、油品	400	62
电动楔式闸阀	Z 941H-64	水、蒸汽、油品	400	62
电动楔式闸阀	Z 941H-160	水、蒸汽、油品	450	64
承插焊楔式闸阀	Z 61H-40	水、蒸汽、油品	300	66
承插焊楔式闸阀	Z 61H-160	水、蒸汽、油品	450	68

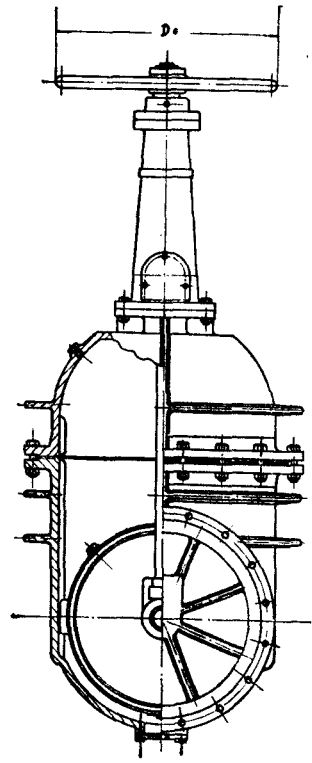
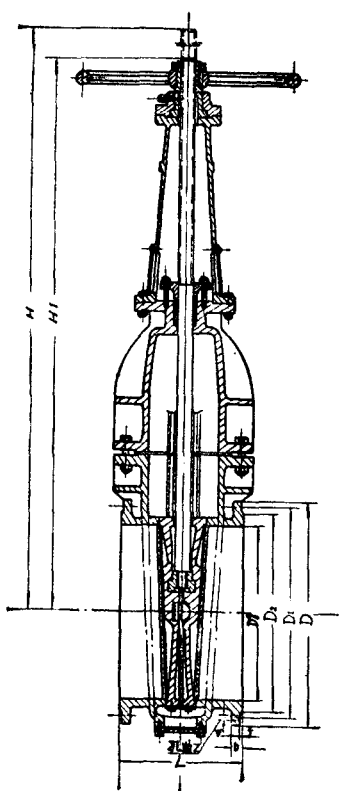
Z42W-1

楔式双闸板闸阀



公称压力Pg 1 kgf/cm²
 强度试验压力Ps 4 kgf/cm²
 密封试验压力 1 kgf/cm²
 适用介质 煤气、油品
 适用温度 ≤100°C

公称通径 Dg(mm)	生 产 厂
300	铁阀 黄埔
350	铁阀
400	铁阀 兰阀 黄埔
450	铁阀
500	铁阀 黄埔

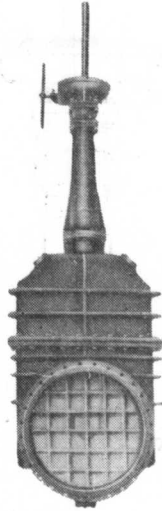


主要零件	材 料
阀体、阀盖、闸板	灰铸铁
阀杆	优碳钢
阀杆螺母	黄铜
填料	油浸石棉盘根
垫片	橡胶石棉板

公称通径 Dg (mm)	主要连接尺寸和外形尺寸 (mm)											重 量 (kg)
	L	D	D ₁	D ₂	f	b	≈H	≈H ₁	D ₀	d	孔数 Z (个)	
300	330	435	395	362	4	24	1037	1359	400	23	12	270
350	330	485	445	412	4	26	1231	1609	500	23	12	
400	330	535	495	462	4	28	1282	1707	500	23	16	390
450	330	590	550	518	4	28	1389	1844	500	23	16	
500	350	640	600	568	4	30	1606	2113	640	23	16	890

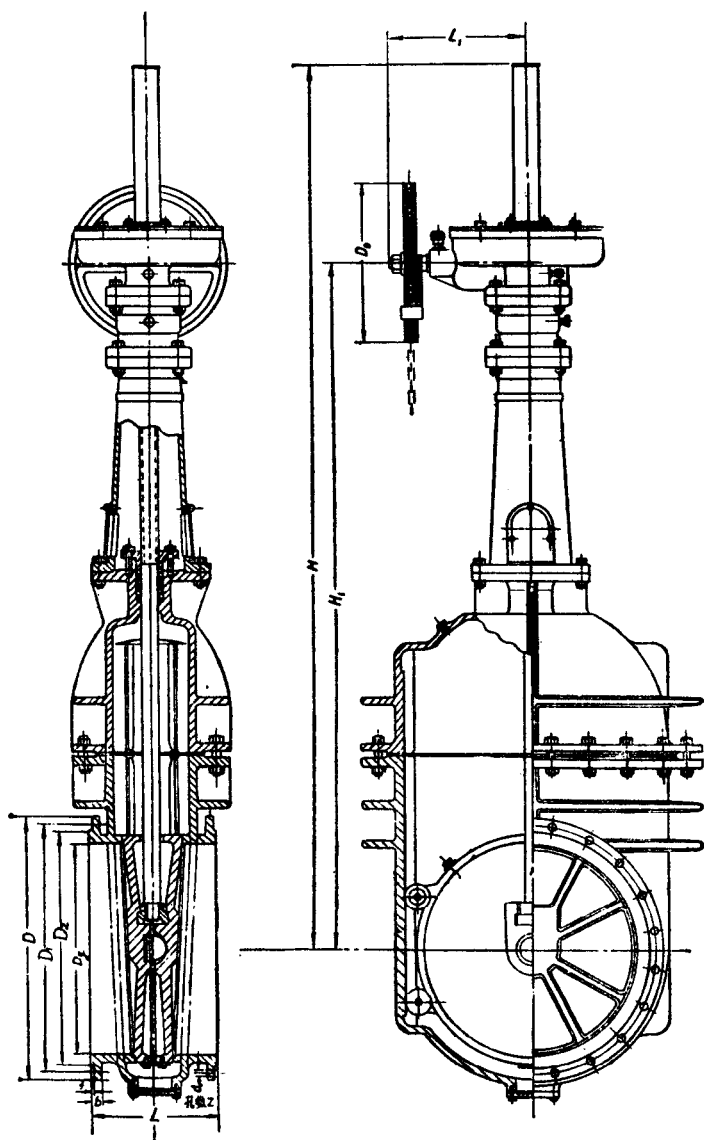
Z542W-1

伞齿轮传动楔式双闸板闸阀



公称压力 P_g 1 kgf/cm²
 强度试验压力 P_s 4 kgf/cm²
 密封试验压力 1 kgf/cm²
 适用介质 煤气
 适用温度 ≤100°C

公称通径 Dg(mm)	生 产 厂
600	塘沽、铁阀、泰阀、泊镇
700	塘沽、铁阀、泰阀、泊镇
800	塘沽、铁阀、泰阀、泊镇
900	塘沽、铁阀、泰阀、泊镇
1000	塘沽、铁阀、泰阀、泊镇
1200	塘沽
1300	塘沽
1400	塘沽

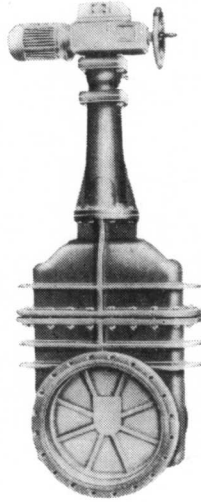


主要零件	材料
阀体、阀盖、闸板	灰铸铁
阀杆	优碳钢
阀杆螺母	黄铜
垫片	橡胶石棉板
填料	油浸石棉盘根

公称通径 Dg (mm)	主要连接尺寸和外形尺寸 (mm)											孔数 Z (个)	重量 (kg)
	L	D	D ₁	D ₂	F	b	L ₁	≈H	≈H ₁	D ₀	d		
600	390	755	705	670	5	30	389	1958	2463	451	25	20	1315
700	430	860	810	775	5	30	389	2247	2913	451	25	24	1765
800	470	975	920	880	5	34	439	2543	3328	520	30	24	2144
900	510	1075	1020	980	5	36	439	2823	3688	520	30	24	2655
1000	550	1175	1120	1080	5	36	439	3013	3938	520	30	28	3118
1200	700	1400	1340	1295	5	40	825	3831	5249	640	30	32	
1400	900	1620	1560	1510	5	44					34	36	

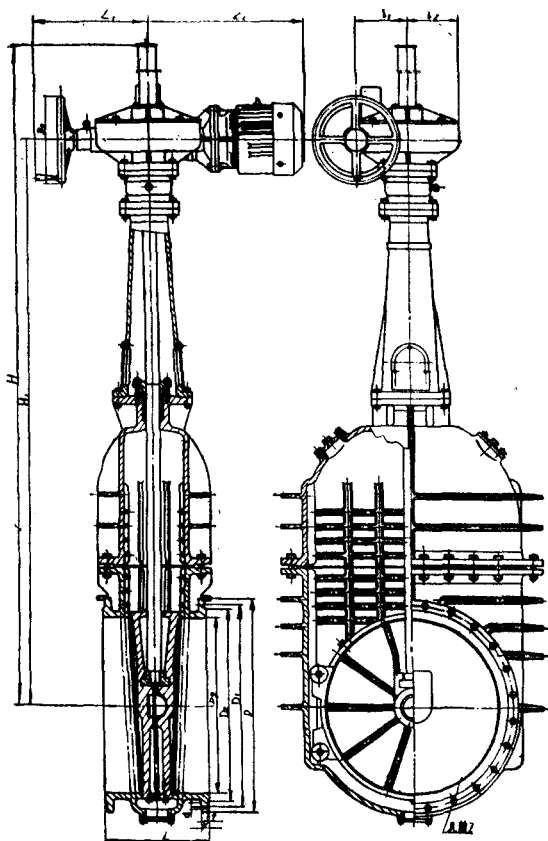
Z942W-1

电动楔式双闸板闸阀



公称压力Pg 1 kgf/cm²
 强度试验压力Ps 4 kgf/cm²
 密封试验压力 1 kgf/cm²
 适用介质 煤气
 适用温度 ≤100°C

公称通径 Dg(mm)	生 产 厂
600	铁阀、塘沽、泊镇、泰阀
700	铁阀、塘沽、泊镇、泰阀、石一阀
800	铁阀、塘沽、泊镇、泰阀
900	铁阀、塘沽、泊镇、泰阀
1000	铁阀、塘沽、泊镇、泰阀
1200	铁阀、塘沽、泊镇、兰阀、石一阀
1400	铁阀、塘沽

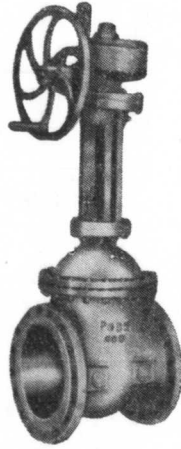


主要零件	材料
阀体、阀盖、闸板	灰铸铁
阀杆	优碳钢
阀杆螺母	黄铜
填料	油浸石棉盘根
垫片	橡胶石棉板

公称通径 Dg(mm)	主要连接尺寸和外形尺寸 (mm)													孔数 Z (个)	电 动 特 性		重量 (kg)	
	L	D	D ₁	D ₂	f	b	L ₁	L ₂	l ₁	l ₂	≈H	≈H ₁	D ₀		d	电 机		开或关 时间 (分)
600	390	755	705	670	5	30	399	670	180	193	1983	2549	250	25	20	JO ₂ -41-6T ₂	1.0	1375
700	430	860	810	775	5	32	399	670	180	193	2278	2954	250	25	24	JO ₂ -41-6T ₂	1.2	1624
800	470	975	920	880	5	34	478	737	233	240	2577	3383	400	30	24	JO ₂ -41-6T ₂	1.23	2160
900	510	1075	1020	980	5	36	478	737	233	240	2857	3743	400	30	24	JO ₂ -41-6T ₂	1.4	2814
1000	550	1175	1120	1080	5	36	478	737	233	240	3047	3993	400	30	28	JO ₂ -41-6T ₂	1.55	3172
1200	700	1400	1340	1295	5	40	526	829	292	310	3712	4945	500	34	32	JO ₂ -51-6T ₂	2.07	6520
1400	900	1620	1560	1510	5	44	526	829	292	310	5437	6647	500	34	36	JO ₂ -51-6T ₂	2.4	

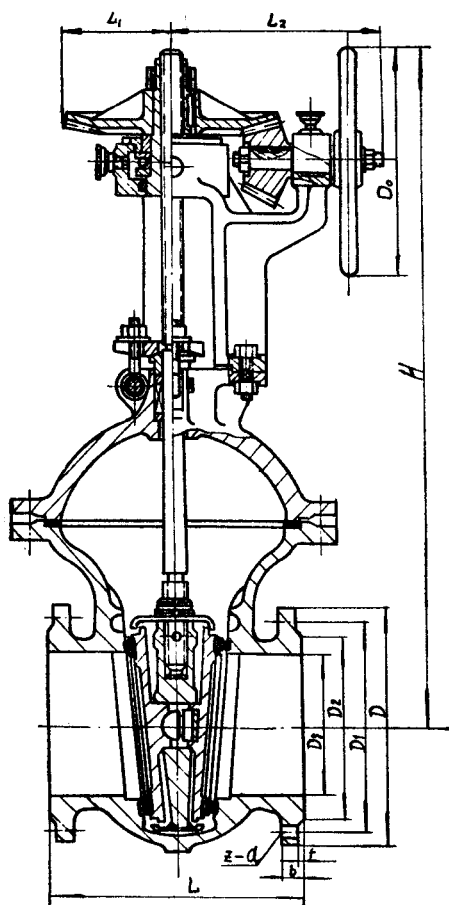
Z542H-25

伞齿轮传动楔式双闸板闸阀



公称压力Pg	25 kgf/cm ²
强度试验压力Ps	38 kgf/cm ²
密封试验压力	25 kgf/cm ²
适用介质	水、蒸汽
适用温度	≤400°C

公称通径 Dg(mm)	生 产 厂
300	京阀、沈阀
350	京阀
400	京阀、沈阀
500	京阀、沈阀

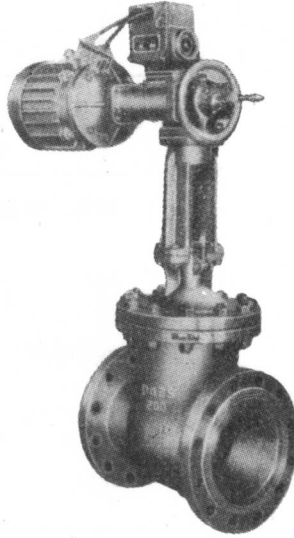


主要零件	材料
阀体、阀盖、闸板	铸钢
阀杆、阀杆螺母	优碳钢
垫片	橡胶石棉垫
填料	油浸石棉盘根

公称通径 Dg (mm)	主要连接尺寸和外形尺寸 (mm)											孔数 Z (个)	重量 (kg)
	L	D	D ₁	D ₂	f	b	L ₁	L ₂	≈H	D ₀	d		
300	500	485	430	390	4	40	201	357	1580	640	30	16	615
350	550	550	490	448	4	44	201	357	1580	640	34	16	
400	600	610	550	505	4	48	201	357	1580	640	34	16	740
500	700	730	660	610	4	52	215	498	2184	800	41	20	1300

Z942H-25

电动楔式双闸板闸阀



公称压力Pg	25 kgf/cm ²
强度试验压力Ps	38 kgf/cm ²
密封试验压力	25 kgf/cm ²
适用介质	蒸汽、水
适用温度	≤400℃

公称通径 Dg(mm)	生 产 厂
300	沈阀
400	沈阀 韶关
500	沈阀 韶关
600	沈阀 韶关
800	沈阀