

# 丹青轨迹

DAN QING GUI JI

河北农业大学艺术学院教师作品选

主编 王继平

河北美术出版社



主 编 王继平  
副 主 编 林宇新  
李红宾  
策 划 曹宝泉  
王国强  
责任编辑 彭国昌  
王国强  
装帧设计 张 扬  
技术编辑 毛秋实  
作品拍摄 魏志明

**图书在版编目 (CIP) 数据**

丹青轨迹 / 王继平主编. — 石家庄: 河北美术出版社,  
2005. 11  
ISBN 7-5310-2272-9

I. 丹... II. 王... III. 绘画 - 作品综合集 - 中国  
- 现代 IV. J221

中国版本图书馆 CIP 数据核字 (2005) 第 132588 号

**丹 青 轨 迹**  
**河北农业大学艺术学院教师作品选**

---

出版发行 河北美术出版社  
(石家庄市和平西路新文里 8 号 邮编 050071)  
制 版 保定市彩虹图文输出制作中心  
印 刷 保定市印刷厂  
开 本 889 毫米 × 1194 毫米 1/16  
印 张 6  
印 数 1~1500  
版 次 2005 年 11 月第 1 版  
印 次 2005 年 11 月第 1 次印刷

---

定 价 70.00 元

祝贺《青春轨迹——河北农大艺术学院教师作品选集》出版

# 生机无限

乙酉年初冬 靳宝栓



河北省教育工委书记 靳宝栓为本画集题词  
河北省教育厅厅长

# 生机无限

——写在《丹青轨迹——河北农业大学艺术学院教师作品选》出版之际

2003年在河北农业大学艺术学院成立一周年的时候，我院曾以“新起点”为名编辑出版了《新起点——河北农业大学艺术学院师生作品集》。画册收录了师生绘画和艺术设计作品134幅，较全面的展示了这棵刚刚破土于燕赵沃土的幼苗，并以这本画册为载体留下了“新生儿”诞生之初美好一刻的印迹。

从2002年7月河北农业大学艺术学院宣告成立到2005年7月，艺术学院整整三岁了，学院发展了，壮大了。

现今，艺术学院下设美术系、艺术设计系、音乐系。有艺术设计和绘画两个本科专业；环境艺术设计、装潢艺术设计、影视艺术技术、音乐表演四个专科专业。在校规模已达600余名。学院拥有较为先进的教学设施，5000余平方米的艺术教学大楼，设有图文艺术设计、环境艺术设计、电脑雕刻、摄影、雕塑、版画等12个实验室以及琴房、专业画室、美术多媒体教室、教师艺术创作工作室和展览大厅。

学院构建了一套较为科学、规范的教学体系，初步彰显出自己的特色。

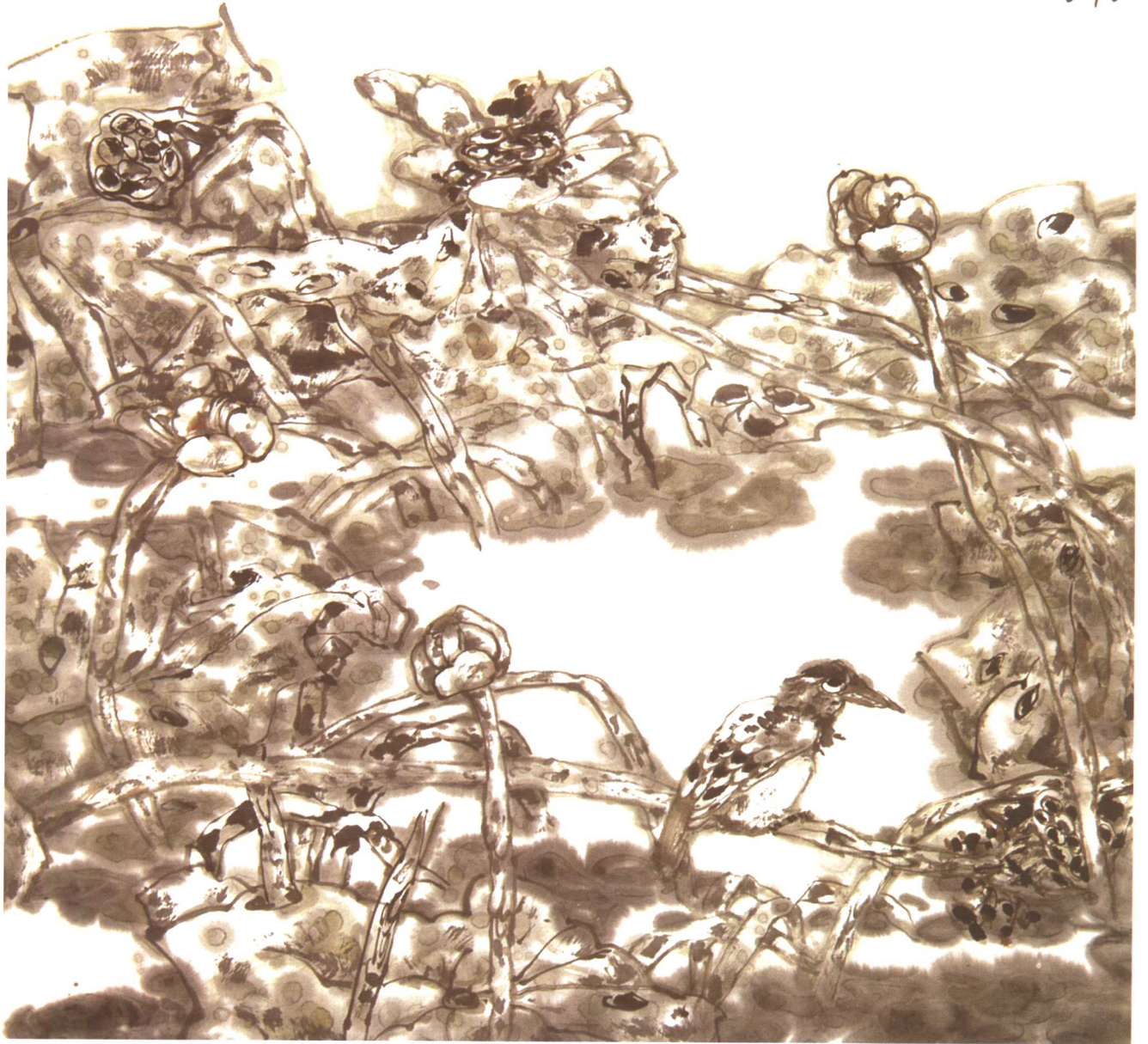
学院教师队伍不断壮大，且拥有一支中青年学术骨干力量，他们分别来自于清华大学、鲁迅美术学院、西安美术学院、天津美术学院、湖北美术学院、吉林大学、河北师范大学等不同层面和区域的艺术院校。不同的传承，各异的画种学科，独特的艺术个性，使这批年轻画家流派纷呈，形式多元，虽然他们思想尚不成熟，作品较为稚嫩，但却展现出生机勃勃的态势。近年来，他们在艺术创作上取得了令人关注和欣慰的成绩。获省级以上奖17项，出版学术著作10部。许多美术作品和设计作品入选国内外展览和大型工程设计项目。在《美术观察》、《国画家》、《画刊》、《艺术界》、《美术界》、《雕塑》、《东方艺术》、《中华文化画报》、《城市问题》、《家具与室内装饰》、《舞蹈》、《中国书画报》、《第十届全国美展作品集》、《第十五次全国新人新作展作品集》、《庆祝建党八十周年全国美展作品集》等国内重要学术刊物和画集发表论文或作品百余篇（幅）。

鉴于此，我院又以“丹青轨迹”为名编辑出版了这本《丹青轨迹——河北农业大学艺术学院教师作品选》。画集收录了我院部分教师的绘画、雕塑、装饰和艺术设计作品125幅。试图通过这些作品，从一个侧面彰显学院教师锐意进取的精神风貌，并通过画册这种形式记载我们探索和发展的轨迹。

种子已播下，幼苗在长大，愿年轻的艺术开垦者和年轻的河北农大艺术学院——生机无限，前途无限。

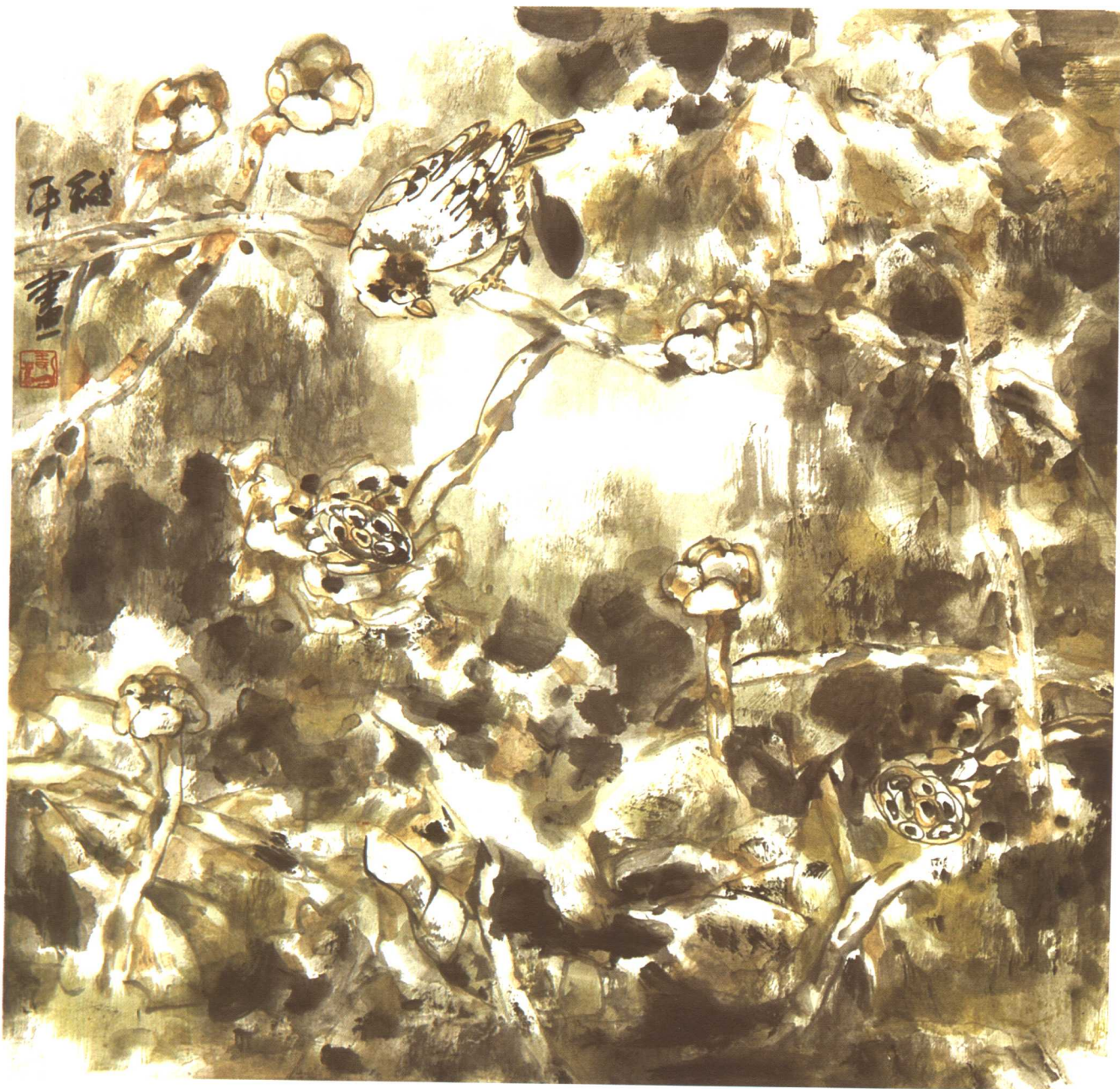
河北农业大学艺术学院院长 王 经 平

清 氣 中 甲 希 月 結 年 畫



荷韵系列——清气 68cm×68cm 王继平





荷韵系列——荷塘 68cm×68cm 王继平





荷韵系列一 听雨 68cm×68cm 王继平



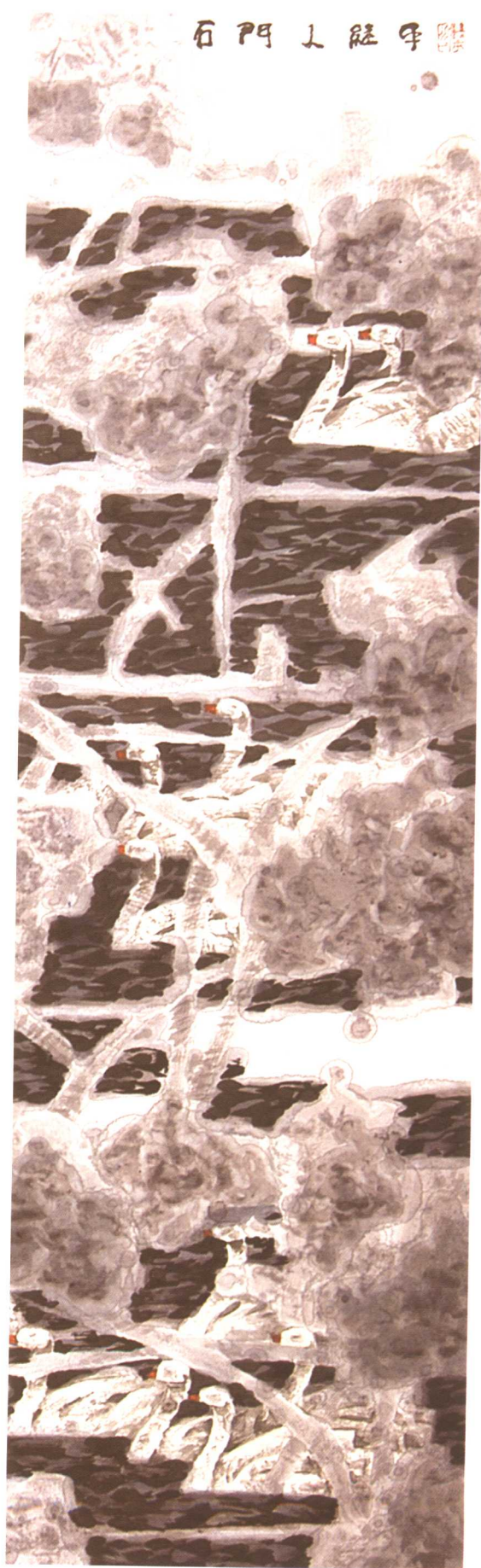
清曲甲申年盛夏畫



華北 明珠白祥天

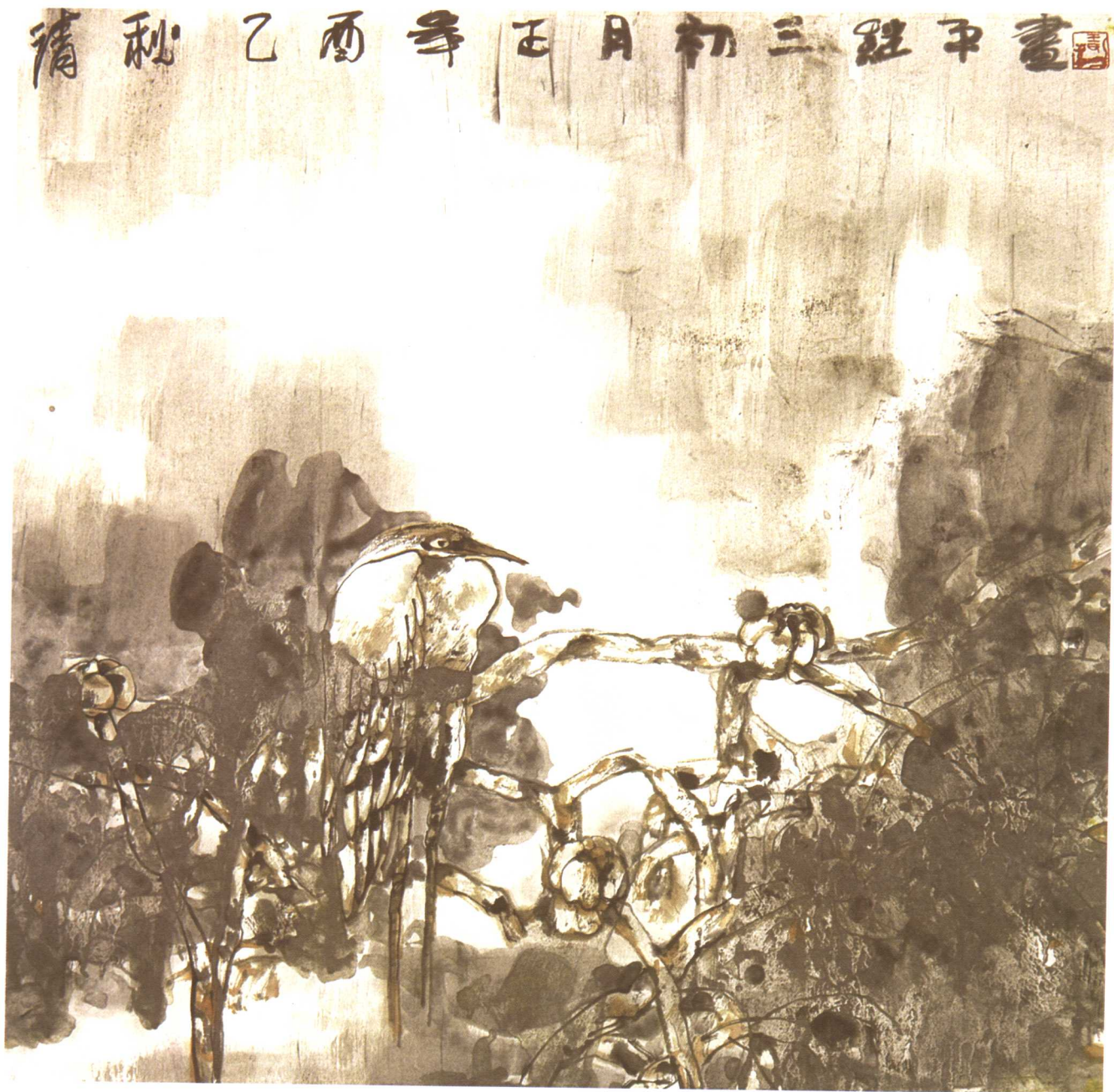






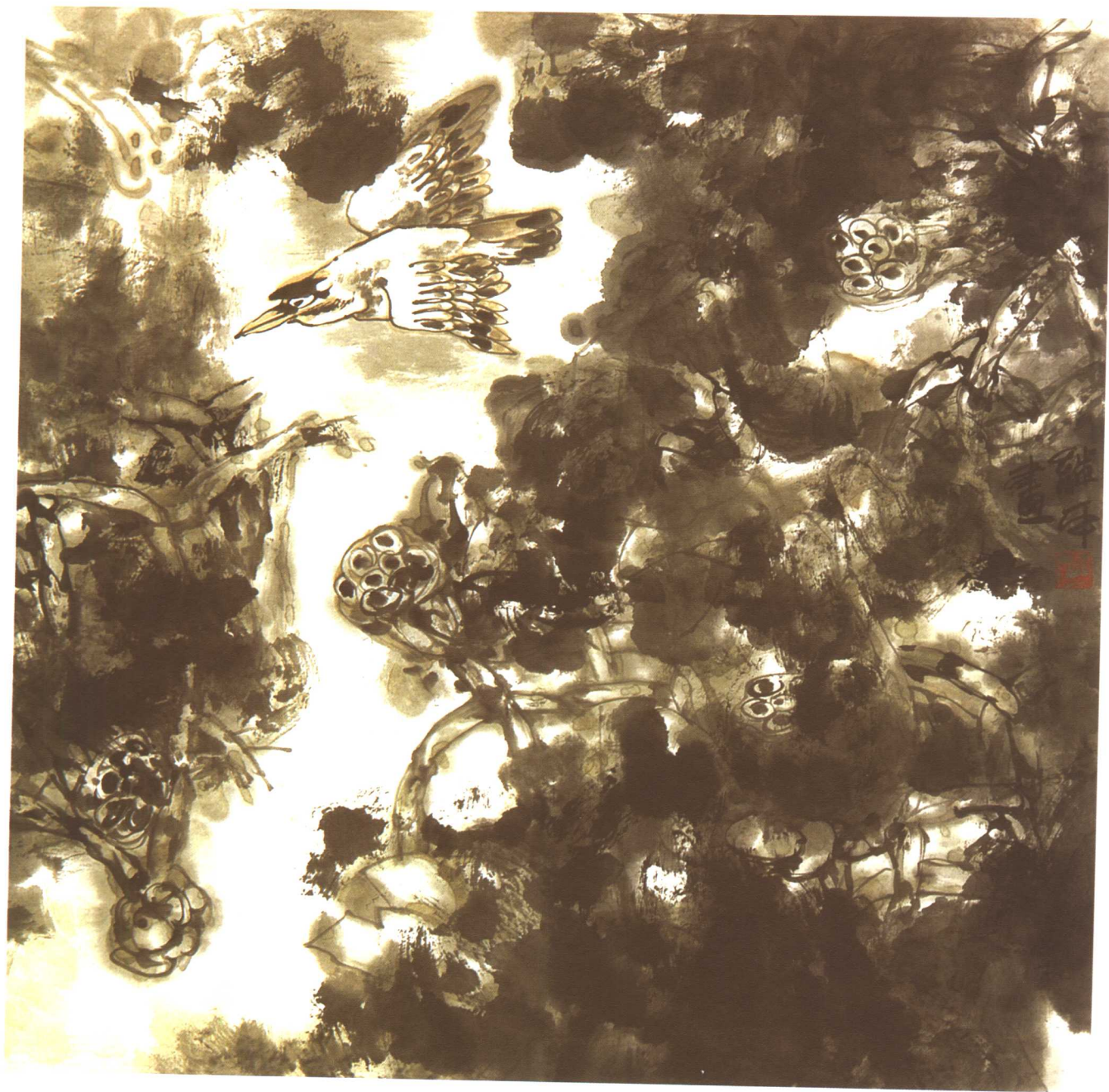
清曲 158cm x 185cm 王继平





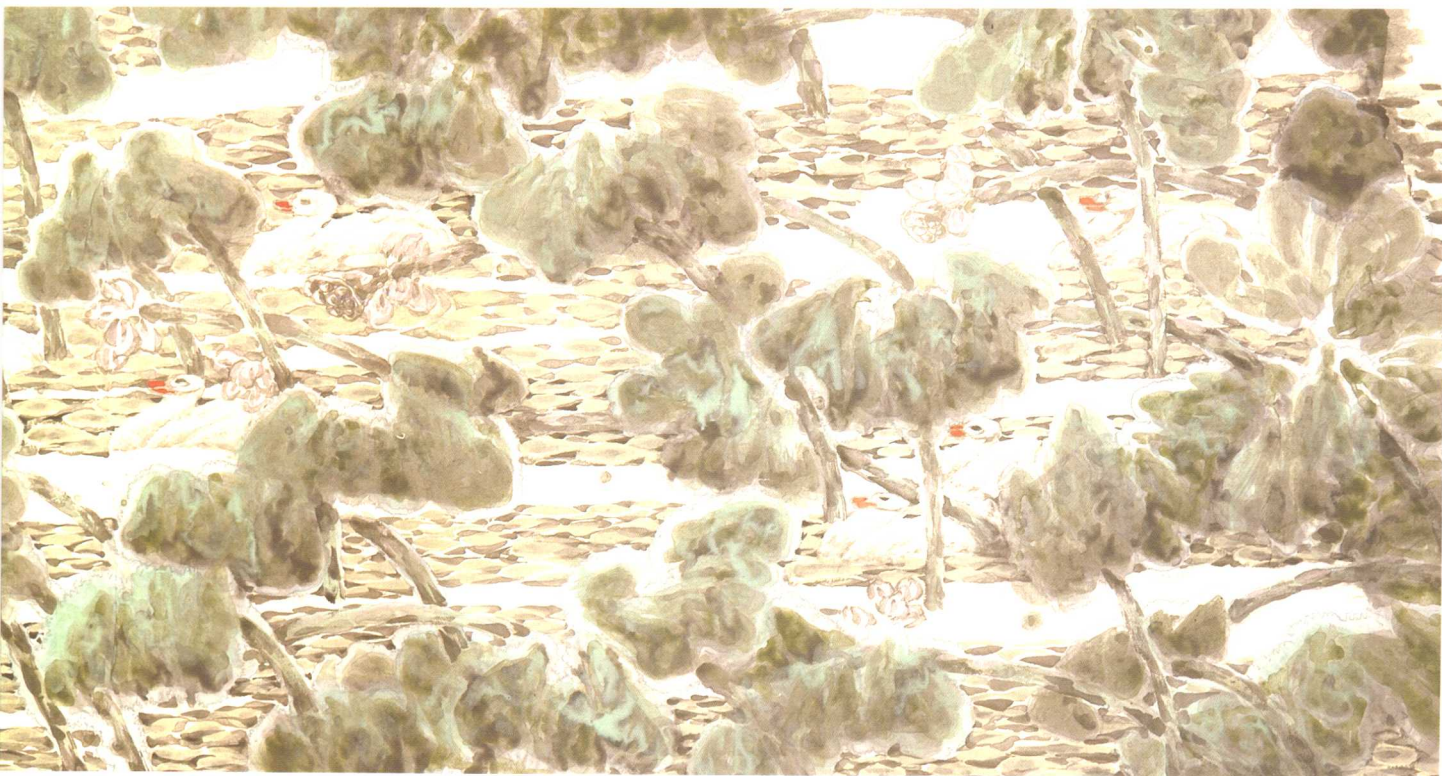
荷韵系列——清秋 68cm×68cm 王继平





荷韵系列——清夏 68cm×68cm 王继平





悠然荷塘 150cm×360cm 王继平



小桥流水人家 60cm×220cm 王继平





插花之一 68cm x 68cm 林宇新



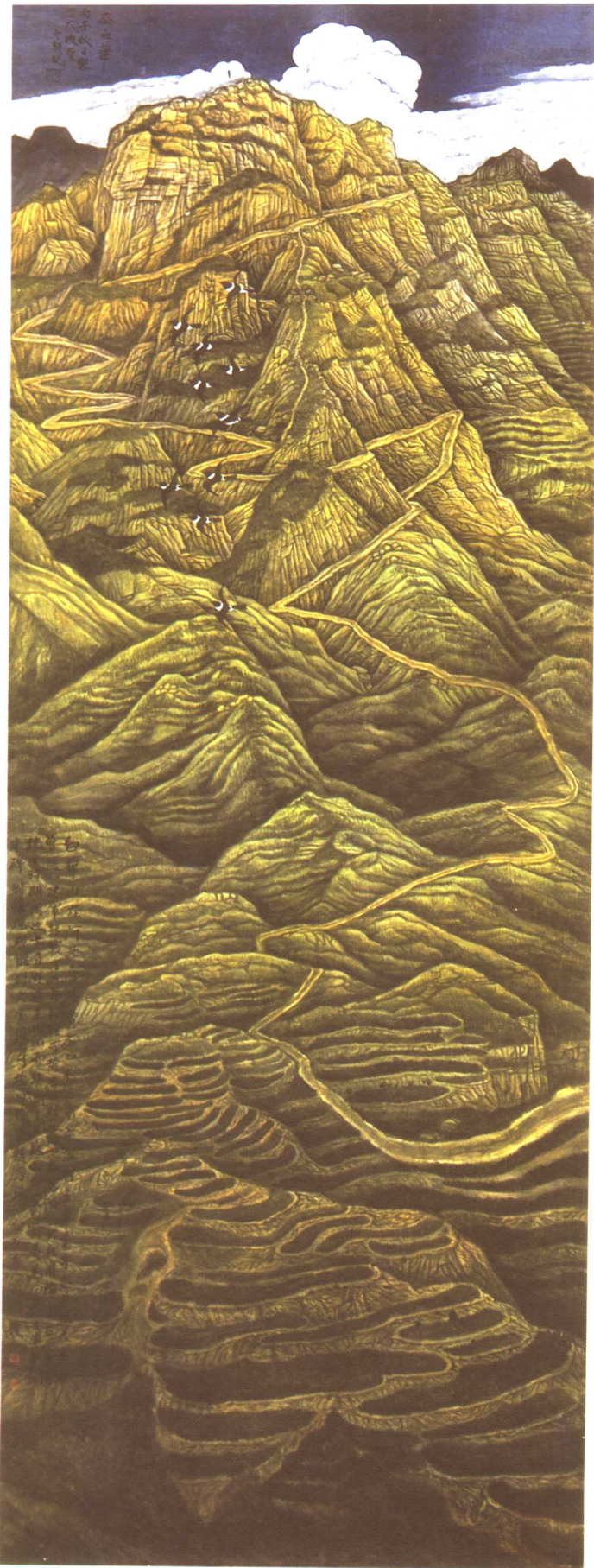
插花之二 68cm×68cm 林宇新





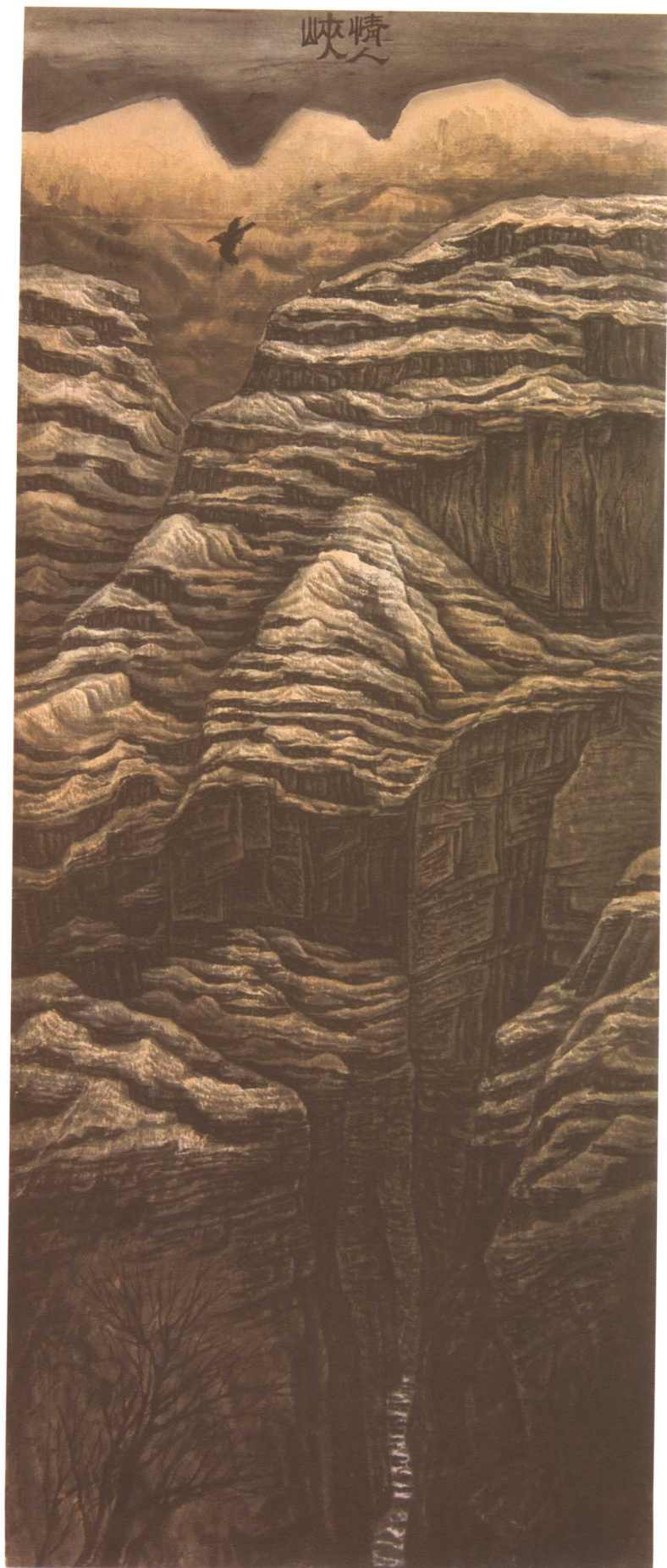
太行山图 288cm×268cm 林宇新





高山仰止 266cm×96cm 林宇新





情人峡 234cm×96cm 林宇新