

JOHN THOMPSON'S EASIEST PIANO COURSE

约翰·汤普森

简易钢琴教程 1



附VCD一张

由著名钢琴家孔祥东主讲



美国威利斯音乐出版公司提供版权 SMPH 上海音乐出版社出版

(沪权)图字: 09-2003-022号

图书在版编目(CIP)数据

约翰·汤普森简易钢琴教程. 1: 彩色版/[美]约翰·汤普森著. - 上海:
上海音乐出版社, 2006.5 重印

ISBN 7-80667-298-2

I. 约… II. 约… III. 钢琴-奏法-教材 IV. J624.1
中国版本图书馆 CIP 数据核字(2003)第 019886 号

责任编辑: 姚方正

封面设计: 陆震伟

Copyright The Willis Music Company

All Rights Reserved

Authorized For Sale Only in China

约翰·汤普森简易钢琴教程 1

彩色版

[美]约翰·汤普森著

上海音乐出版社出版、发行

地址: 上海绍兴路 74 号

营销部电子信箱: market@smph.sh.cn

编辑部电子信箱: editor@smph.sh.cn

网址: www.smph.sh.cn

上海中华印刷有限公司印刷

开本 890×1168 1/16 印张 2.5 谱、文 37 面

2003 年 4 月第 1 版 2006 年 5 月第 5 次印刷

印数: 46,701-54,700 册

ISBN 7-80667-298-2/J·279 定价: 28.00 元(附 VCD 一张)

告读者 如发现本书有质量问题请与印刷厂质量科联系

T: 021-62662100

美国威利斯音乐公司郑重声明

威利斯音乐公司是约翰·汤普森音乐制品全球版权的唯一拥有者。威利斯音乐公司向上海音乐出版社转让了特定权利。上海音乐出版社是唯一被授权在中华人民共和国领土制作约翰·汤普森材料的公司。约翰·汤普森制品包括印制的音乐和盒带、CD、DVD、CDROM 和其他制品的机械版本。

除了上海音乐出版社以外的其他任何公司未经上海音乐出版社和威利斯音乐公司同意制作或销售这些制品都是非法的。威利斯音乐公司授予上海音乐出版社全权向中华人民共和国境内侵犯版权的任何人控告并索取经济损失。

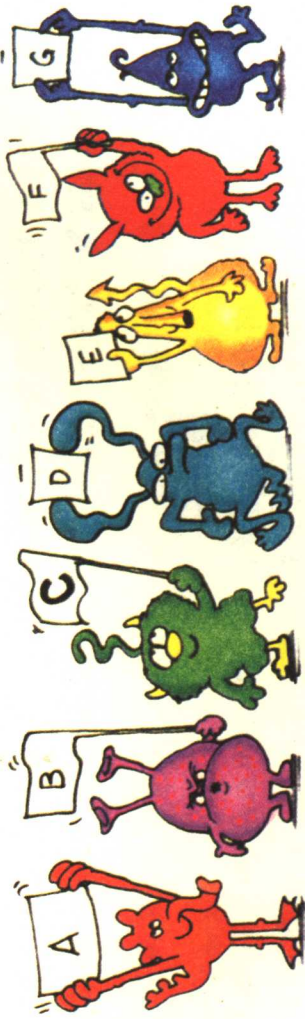
威利斯音乐公司总裁
Kevin E. Cranley
1999年01月01日

约翰·汤普森

简易钢琴教程

彩色版

1



上海音乐出版社出版
美国威利斯音乐出版公司提供版权

前言

目的

本教程的编写意图是为学生提供一种最容易、最不费力的学习钢琴的方法。

范围

第一册涵盖的音域有意识地作了限制。只介绍中央C以上的五个音和以下的五个音，时值也从全音符到四分音符为止，不再扩展，这样就有可能包括许多以练习形式出现的曲例，不必另找补充教材。总之，本教程的每一册课本都保持各自的完整性，都有各自的书写练习、视谱练习和复习曲目，在以后的各册中还将增加技巧练习。

伴奏

书中大部分曲例，配有供教师和家长用的伴奏谱。它们都经过精心的创作，使那些简易的小曲听起来尽可能像结构庞大的乐曲的片段。这样做有很多好处，不仅有可能用不同的调弹奏，避免总是徘徊在C大调上，令人生厌；而且可以用自己严格的速度和鲜明的节奏对学生施加影响，特别是他们在弹奏中带有充满活力的节拍重音，能使学生一开始就“感觉”到节奏的存在。

分级

本教程中的每一册都不表示特定的等级。它们只是按顺序，简单地被分成一、二、三、四……册。课程的划分也不是以页为单位的。有的学生每次课能够掌握很多页，有的学生却只能学一页。本教程是“一点一点”地，而不是“一课一课”地设置教学内容的，每个学生一次课能够理解、吸收多少，完全要由教师来做决定，因为只有他才具备这种资格。

第二册

第二册在第一册的基础上连续下去。将介绍新的音符、时值和基本乐理，还将开始钢琴技巧的学习，先是简单的抬指法，而后是更多扩展技术的音型。一般来说，第二册仍属于预备阶段。



约翰·汤普森

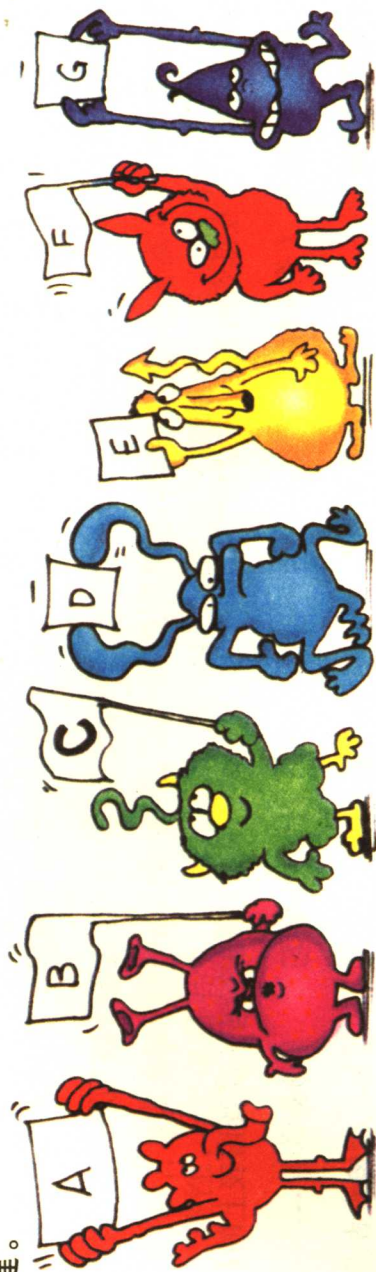
目 录

前言	
钢琴键盘 指出中央C	4
键盘图	5
乐谱上的中央C	6
全音符的中央C 在低音谱表上《请弹吧》	8
全音符的中央C 在低音谱表上《请弹吧》	9
二分音符的中央C 《爷爷的大钟》	10
四分音符的中央C 《莫卡辛软皮鞋舞》	11
练习题	12
新学的音 高音谱表上的D音 《火车》	13
新学的音 低音谱表上的B音 《海军工兵》	14
练习题	15
二四拍子 新的拍号 《小矮人进行曲》	16
三四拍子与附点二分音符 《小矮人舞曲》	17
新学的音 高音谱表上的E音 《玛丽有只小羊羔》	18
新学的音 低音谱表上的A音 《伞兵》	19
复习《越过山坡》	20
复习《雷格泰姆舞》	21
练习题	22
新学的音 低音谱表上的G音 《排钟》	23
复习 《滑稽面孔》	24
复习 《老麦克唐纳》	25
休止符 练习题	26
复习 《拔河》	27
新学的音 高音谱表上的F音 《教堂管风琴》	28
复习 《扬基歌》	29
复习 《把我带回弗吉尼故乡》	30
连线 《摘棉花的老人》	31
新学的音 高音谱表上的G音 《“自新大陆”交响曲主题》 德沃夏克原曲	32
复习 《军号响》	33
复习 《划呀划》	34
复习 《有谁知道我的忧愁》	35
新学的音 低音谱表上的F音 《乘黄包车》	36
复习 《班卓琴手》 斯蒂芬·福斯特原曲	37
复习 《公主圆舞曲》	38
练习题	39
升级证书	40

钢琴键盘

钢琴的键盘排列着白键和黑键。

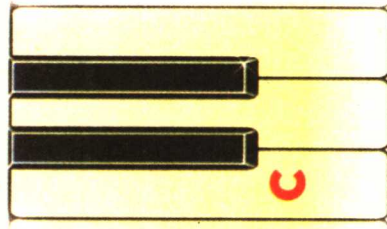
白键的名字（音名）是：



请你把这些音名朗读几遍。

黑键分成两个键一组和三个键一组。

在钢琴上，把所有两个键一组的黑键弹一遍。



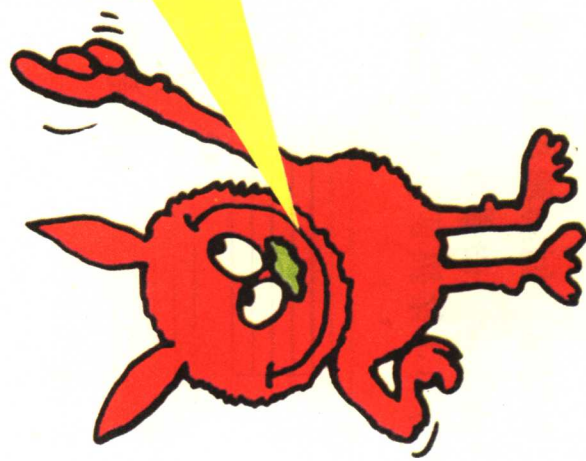
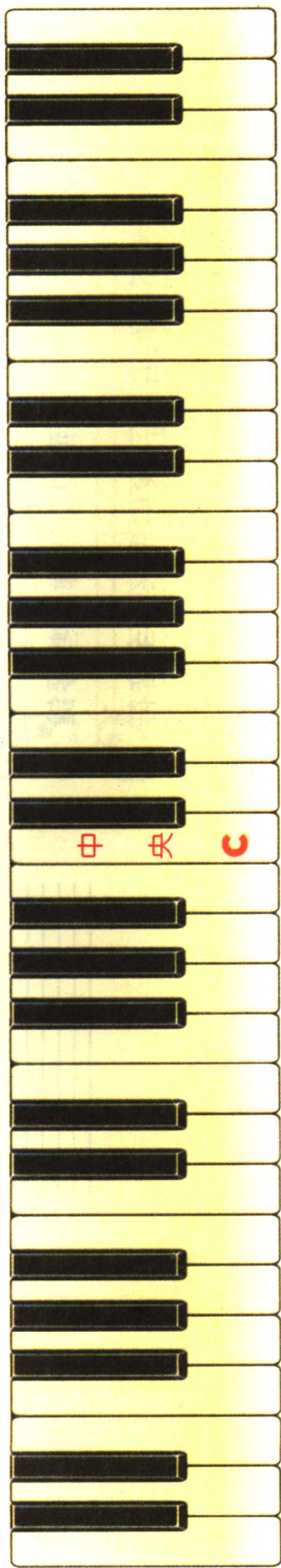
我们发现，C 音就在两个黑键的左边。

在下一页的键盘图上标出所有你能找到的 C 音。

现在，用大拇指在钢琴上弹出所有你能找到的 C 音。

键盘图

(键盘的一段)



这是一段键盘的图形，每当
你学习一个新的琴键的名字时，
请翻回到这一页，并标出所有
相同名字的琴键。

乐谱上的中央C

音乐被写在谱表的“线”和“间”上。

谱表



乐谱中的音符告诉我们应当弹哪些琴键。

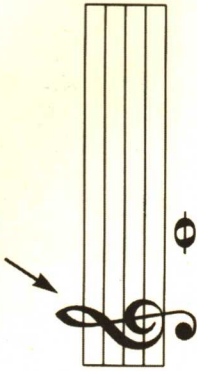
有几种不同的音符，我们先来学全音符。

全音符看起来是这样的：○

一个全音符要持续四拍。

谱号

高音谱号



中央C 在 高音谱表上的位置。

它被记作全音符，用右手大拇指弹。

在弹下琴键的同时数四拍。

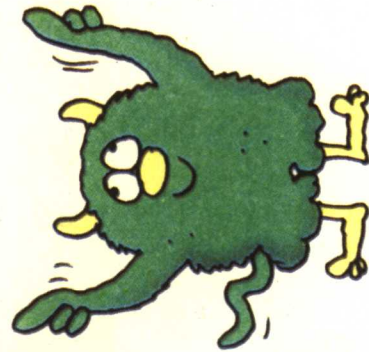
低音谱号



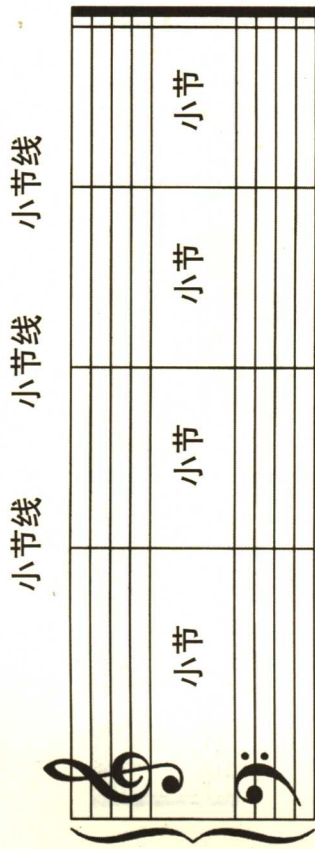
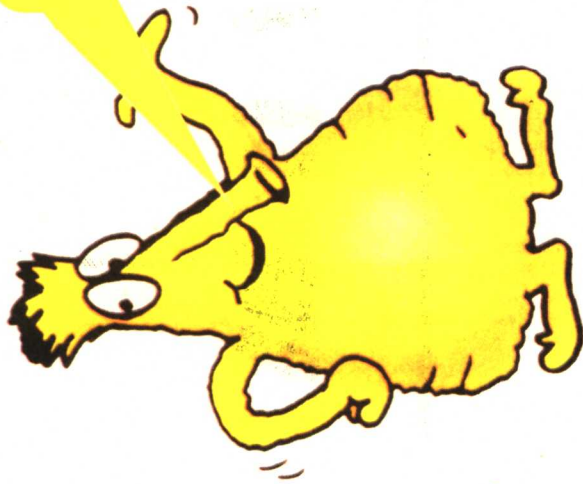
中央C 在 低音谱表上的位置。

它被记作全音符，用左手大拇指弹。

在弹下琴键的同时数四拍。



乐谱由小节线
划分成许多小节。



谱号后面的数字告诉我们怎样数拍子。
在这本书里，我们只需要看上方的数字。
它表示每小节有几拍。

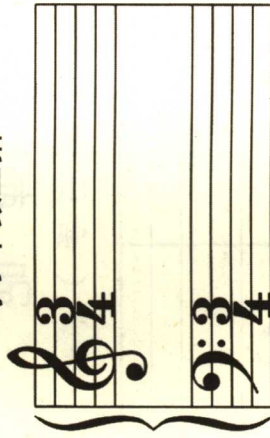
每小节数四拍



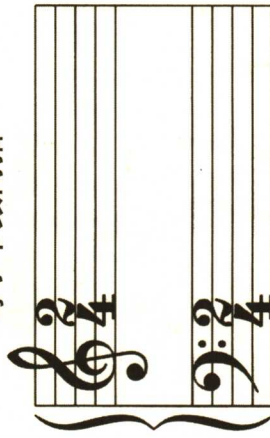
左手

每个手指都有固定的编号。

每小节数三拍



每小节数两拍



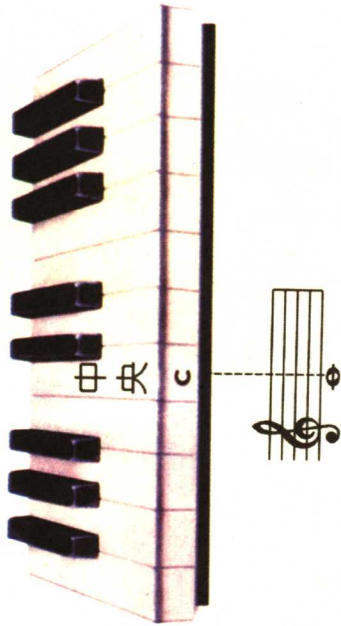
右手

大拇指的编号是1。

全音符的中央 C

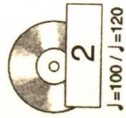
(在高音谱表上)

伴奏



用右手大拇指
弹, 每个音数四拍。

请弹吧
(用右手)

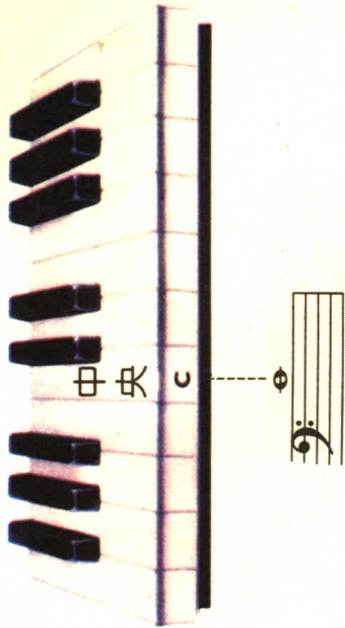


全音符的中央 C

(在低音谱表上)

伴奏

右手
左手





请弹吧
(用左手)

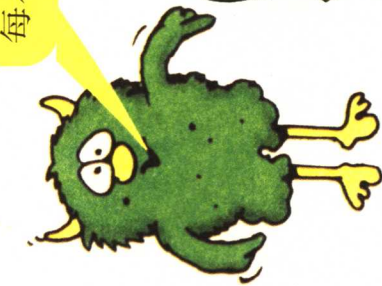



用左手大拇指弹，
每个音数四拍。

二分音符的中央C

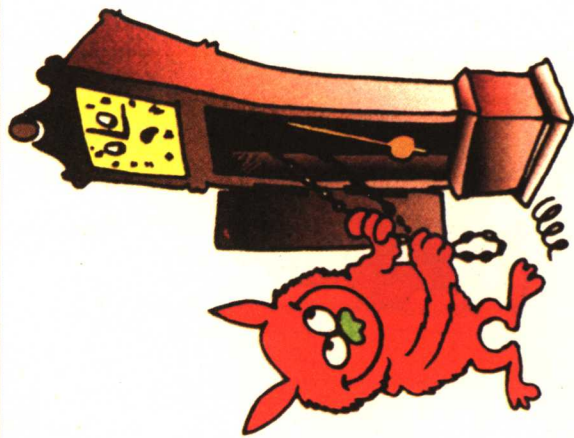
包含有一个空心符头和一个符干的音符（ 或 ）叫二分音符，应当数两拍。
请弹下面的小曲，每个音数两拍，每小节的第一个音数“一、二”，第二个音数“三、四”。

每小节数四拍。



爷爷的大钟

伴奏



四分音符的中央C

每小节数四拍。

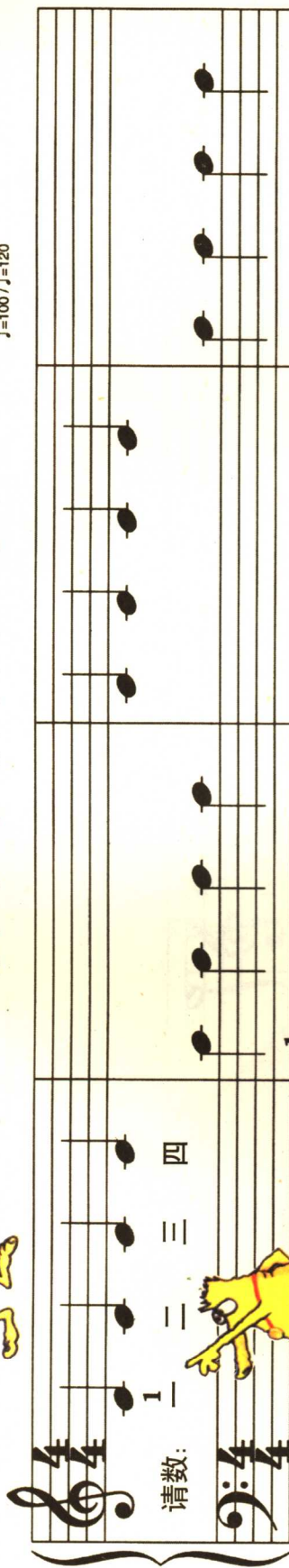
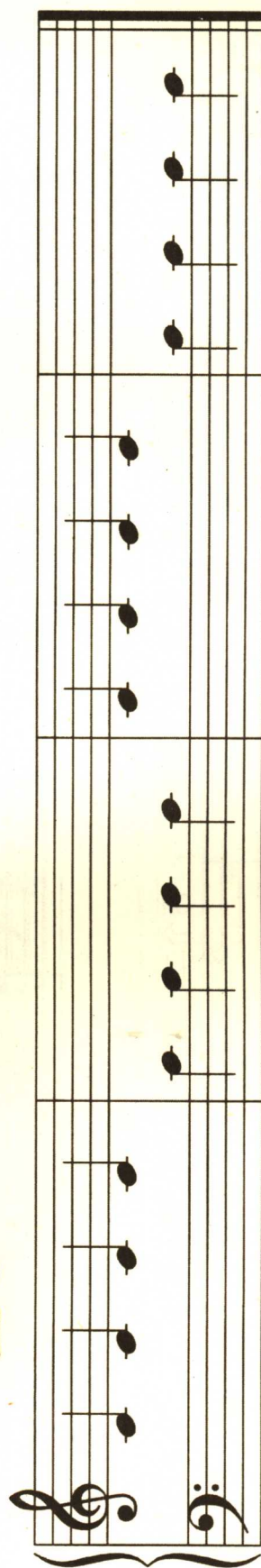
四分音符看起来是这样的：由实心符头和符干构成（ 或 ）应当数一拍。



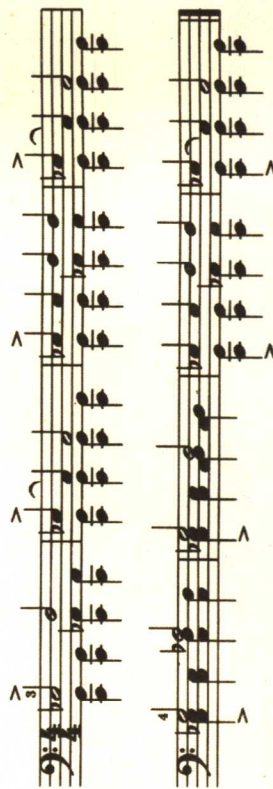
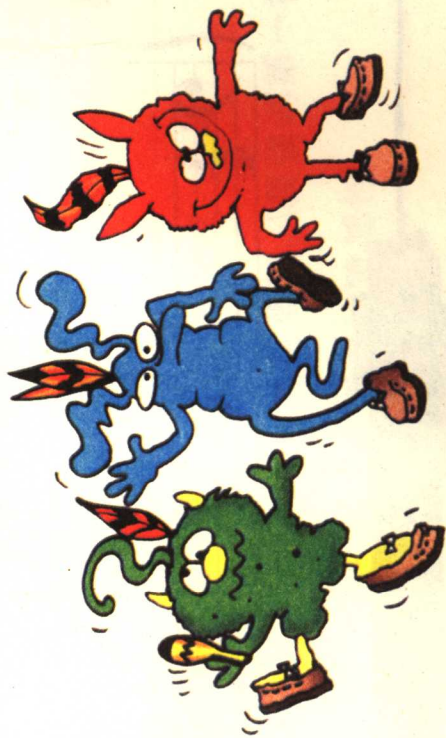
莫卡辛软皮鞋舞

1 二 三 四

请数：

伴奏

练习 题



标出下列音符的时值，四分音符写1，二分音符写2，全音符写4。

1

1 2

添上符干，使它变成二分音符。
符干在上

2

符干在下

据需要为下列音符填满符头，添上符干，使之成为四分音符。

3

在每个小节中填上中央C。

全音符 两个二分音符 四个四分音符 两个二分音符 四个四分音符 全音符



4



伴奏

Musical score for accompaniment, featuring two staves with notes and rests. Dynamics markings include *mf* and *mp*.



火车

右手

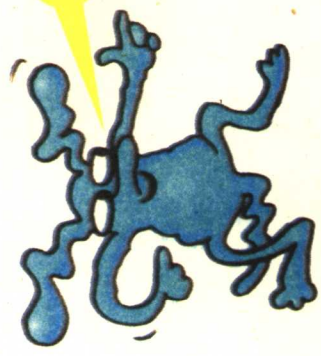
新学的音



Musical notation showing the notes C and D on a staff, with fingerings 1 and 2 indicated below the notes.

Musical notation for the right hand part of the 'Train' piece, starting with a treble clef and a 4/4 time signature. It includes a blue cartoon character holding a sign with the letter 'D'.

Musical notation for the left hand part of the 'Train' piece, starting with a bass clef and a 4/4 time signature. It includes a blue cartoon character holding a sign with the letter 'D'.



翻到第15页，做习题1和2。

请教师注意：

从这里起，要强调调第一拍重音的重要性。

伴奏

mpz 2

中央

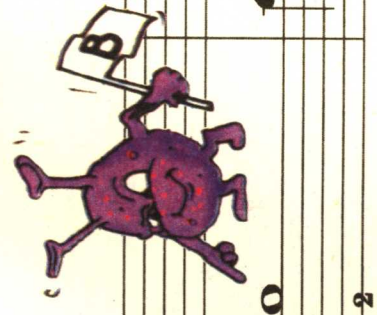
B C

左手

新学的音



海军工兵



做第15页上的习题3、4和5。

