

# 行家


expert

五月特刊 Special Issue 2006

中国工商银行上海市分行专属丛书  
Special Issue from ICBC Shanghai







收藏所有注视目光



捷豹 XJL 皇家加长版

详情敬请垂询捷豹授权经销商

华北 北京中汽南方华北汽车服务有限公司 010-87665100/82607115

东北 大连尊荣汽车贸易有限公司 0411-88964519

华南及西南 深圳中汽南方汽车有限公司 0755-82946688/33338686

华东 上海世贸汽车贸易有限公司 021-63375333



# CONTENTS 目录

行家 2006 年丛书 5 月特刊

## 12 个人金融业务的 “迪斯尼乐园”



**06** 行家寄语 MESSAGE FROM EXPERT  
一切皆有时

**08** 声音 VOICE

**10** 全频道 MILESTONES  
工行之声演唱会 5 月特辑

**12** 读图说事 PICTURE STORY  
个人金融业务的“迪斯尼乐园”

### 创富

**16** 行家 EXPERT  
多彩人生乐无穷  
艺术改变品质

**30** 特别策划 EXCLUSIVE  
音乐人的财富人生

**40** 点石成金 FINANCIAL TECHNIQUE  
来趟舒服的出境游  
理财第一步——家庭账户整理

### 文化

**44** 视点 COLLECTION  
《狮子王》来了

### 专栏

**64** 财经阅读 READING  
细节是魔鬼 细节是上帝

**66** 回眸 RETROSPECT  
梅兰芳与银行家的渊源

**70** 养生 HEALTH  
一生镌刻铸铁骨

**74** 饕餮 GOURMET  
庆端午 吃“五黄”

**76** 垂钓 FISHING  
鱼饵趣谈



谁禁得起玩家的品赏？

特优香槟干邑F.C.C. 值得品享！

世界上只有17%的干邑\*，才能被尊称为

“特优香槟干邑”

(Fine Champagne Cognac)

人头马XOE, 100% F.C.C.

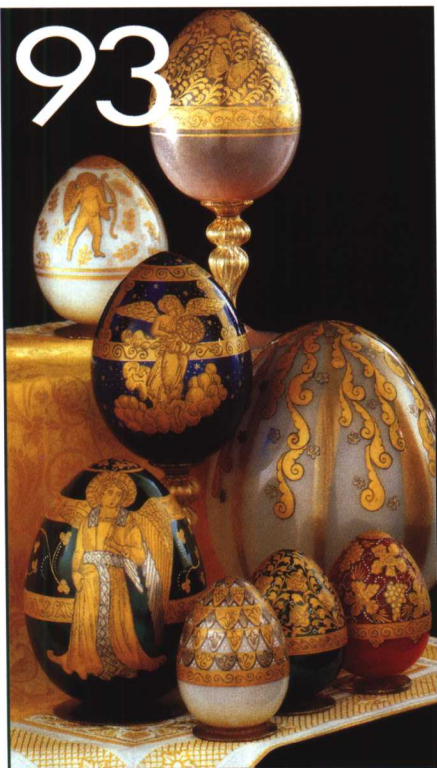


RÉMY MARTIN  
FINE CHAMPAGNE COGNAC



# CONTENTS 目录

行家 2006 年丛书 5 月特刊



93



90



88

## 时尚

**24** 写意 PORTRAIT  
新派申士

## 格调

**48** 名表 WATCH  
表,也可以长成这样

**52** 名车 CAR  
德系豪门

**58** 美食 FOOD  
秀色须餐

**60** 美酒 DRINK  
好酒是一种享受  
传奇经典白马庄

**78** 度假 HOLIDAY  
840 万美元的豪华假期  
迷失在五星级旅程



**82** 玩家 HOBBY  
“卡王”周伟明

**86** 博览 SPOTLIGHT  
铁路博物馆里话怀旧  
传统票据上的民间文化烙印——印章

**90** 家居 HOUSE  
幻影灯饰

**93** 鉴赏 CULTURE & ART  
“意”彩琉光

**96** 品牌资讯 INFORMATION



# 理广袤财富

## 品泰然境界



理财金账户  
ELITE CLUB

自信 自然 自由  
Confidence Nature Freedom

- Preferential 优先、优惠的理财服务
- Professional 专家、专业的投资顾问
- Private 私人、个性化银行秘书



中国工商银行

INDUSTRIAL AND COMMERCIAL BANK OF CHINA

电话银行(客服电话): 95588 网上银行: [www.icbc.com.cn](http://www.icbc.com.cn)



# 行家 expert



## 封面故事——清代开炉钱树

“摇钱树”一词大家都知道，可钱树究竟是什么样子呢？古代铸造的铜钱因未曾鑿切而与槽铜连成一体，看上去仿佛枝叶对称的小树，故称为“钱树”。

封面上的这钱树共 21 枚钱币，光绪年间铸造。头枚钱币钱文为“光绪通宝”，下方 20 枚钱币一面铸有“皇恩浩荡”、“帝德无疆”等吉祥语，另一面以中国各省份名为钱文。这些钱币被称为“压胜钱”（亦称“花钱”），非流通货币，用于皇帝赏赐、纪念等。

## 中国工商银行

行家2006年丛书5月特刊

地址：上海市浦东大道9号25楼  
Add: 25F, No.9, Pudong Avenue, Shanghai  
邮政编码: 200120 Zip Code: 200120  
电话 Tel: (021) 58885888  
传真 Fax: (021) 58886888  
网址 Website: www.icbc.com.cn  
电子邮箱 Email: expert@sh.icbc.com.cn

编委会顾问：孙持平、郑之光、张琪、李玉强  
Editorial Board: Sun Chiping Zheng Zhiguang Zhang Qi Li Yuqiang  
主编：钦玮 Chief Editor: Qin Wei  
执行主编：胡见素 Executive Chief Editor: Hu Jiansu  
责任编辑：张越、刘睿、王箴言、刘辉  
Editors: Zhang Yue Liu Rui Wang Zhenyan Lily Liu  
营运总代理：上海吉辰广告合作公司  
Operation Agent: Metropolis Advertising INC.  
营运总监：吴惠明 Operation Director: Victor Ng  
客户总监：李应 Account Director: Kevin Lee  
客户经理：李炜奇 Account Manager: Ricky Lee  
美术总监：李平 Art Director: Dave Li  
美术编辑：沈川 Art Editor: shenchuan  
出版发行：上海画报出版社

(上海市长乐路672弄33号 邮政编码: 200040)  
印刷：深圳文博精品印刷包装有限公司  
制作：东方·文博设计制作中心  
开本：889X1194 1/16 印张7  
印数：30000  
版次：2006年5月第一版 2006年5月第一次印刷  
书号：ISBN7-80685-567-X/J.568  
定价：12元

## 图书在版编目(CIP)数据

音乐人的财富人生 / 工商银行上海市分行办公室编。  
上海：上海画报出版社，2006（行家丛书·2006夏季号）  
ISBN 7-80685-567-X

I.音... II.工... III.私人投资—基本知识 IV.F830.59  
中国版本图书馆CIP数据核字（2006）第030105号



# 一切皆有时

## WHEN TIME COMES

文 / 胡见素

繁花盛开的五月，桃红柳绿，阳光明媚。《行家》5月特刊为你在长假中提供了些许值得一读的文章。

### 播种有时，收获有时

新近，上海市市长韩正在出席中国银监会和西班牙中央银行联合举办的中西银行业重组经验研讨会致辞中说，上海正在根据国家的战略部署，加快建设国际经济、金融、贸易、航运中心。核心是建设国际金融中心，需要经常开展高层次的国际交流与合作，也需要大力引进国内外金融机构。我们热切希望各位嘉宾能够更多地为上海金融中心建设贡献真知灼见，同时也殷切期盼更多的国内外金融机构选择上海，在自身发展壮大的同时推动上海金融中心建设……

在2006年底，中国银行业将履行加入WTO时的承诺，全面对外开放。中国银行业改革将面对挑战。银行以取之于民，用之于民为目标，当从大处着眼，细处着手。正如本期介绍的《香港银行管理细节》一书，言简意赅。其旨在介绍香港银行业细节管理方面的情况，实为一本现代银行业经营管理的百科全书。书中既介绍了香港银行业多年来一以贯之的经营理念、企业文化，又介绍了他们的实施细节，所有这些对于正在进行股份制改革的中国银行业特别具有借鉴意义。

一家银行的成败，往往不是缺乏制度，而是渊于是否拥有一个好的企业文化。而好的企业文化，是一种品质、一种风格，它体现在银行服务的每个细节上，以微知著，知行合一，使信于民。

### 工作有时，休闲有时

本期出镜《写意》的五位朝气蓬勃的工行人来自分行机构金融业务部。他们作业在服务的第一线，热爱工作，实现着心中梦想；热爱生活，感悟人生。镜头前他们各具神采，但都体现出了工行员工的精神气质和新“申”土印记。

### 保存有时，舍弃有时

诺贝尔经济奖获得者道格拉斯·诺斯教授的“多彩人生乐无穷”，源于“打从我立志要成为经济学者的那一天起，我就清楚地知道自己要走的方向。我一开始就探索是什么因素造就了经济的富庶或贫困，因为在我看来，只有做到了这点，接着才能谈如何改善经济的表现。探索经济表现的最初根源，可以说是一段漫长而充满意外的旅程，从马克思主义转变到认知科学，但一路走来，这项持久不变的目标却一直指引、塑造了我的学术生涯。”

而年届九十有三木刻家杨可扬先生却说自己对养生并不刻意讲究，亦没有一套完整的养生经。但他的健康与长寿，在不经意处，显出了境界。宽容大度，不计名利的好脾气，好性格，是其健康长寿的要因。

### 欢乐有时，享受有时

美酒。建议你会有机会品尝一下1961年份的法国波尔多明星酒庄，被称为白马庄的Chateau Cheval Blanc。

此酒在2005年奥斯卡最佳剧本奖影片《杯酒人生》中，编剧巧妙地借助之成为情节发展高潮的焦点，让主人公在人生最失意关头打开珍藏多年的珍贵葡萄酒，来应和影片暗藏的哲理：不管生活中发生什么，开出一支好酒的一天，就是一个特别的日子……这支珍藏酒成为了电影中一个画龙点睛的绝笔，令人记忆犹新。白马庄声名在外，其价格自然不菲，如2000年份的酒价格不低于600美金，而电影中那支1961年份的酒价格至少要1500美金，而且不一定能够买到。

栽种有时；建造有时；欢乐有时；寻找有时；保存有时；舍弃有时……凡事取其中，一切皆有时。



## 编读往来



## 书中果有黄金屋

一直以来,作为一个读书人,书房在我心中都是极其重要的一块私人空间,同为金融业内人士,我跟《书香撒满金融路》中的几位被采访者一样,一直都以享受书房时光为人生乐趣。“书中果有黄金屋”,与各位读者共勉吧!

周家嘴路 黄继



## 为中国加油

贵刊上期对复旦大学苏东水教授的访问,让我了解了东方管理学一些粗浅知识,在四处皆是舶来的西方管理学思想的今天,接触到这样一个学派令我心生民族自豪之情。也许有人会质疑 难道管理也有东西之分?借用苏教授的观点:“最有希望、最有创造性的管理理论往往产生于经济迅速起飞的国家和地区”,随着中国改革的深入推进,以及儒教文化圈和海外华商的迅速崛起,随着中国加入WTO、申奥成功、申博成功,东方管理学理论应如苏教授预言,迎来前所未有的发展机遇。

江苏路 王宇日



## 金卡族的金色随想

拿起《行家》,信手一翻,竟误以为是某本颇为畅销的时尚杂志,极富个性的服饰介绍,一下就抓住了我的眼球。没想到一本金融杂志也能如此巧妙而优雅地展示时尚生活!老实说,我们这些整天在办公室里忙碌的OL,闲暇时光就希望接受些轻松愉快的资讯,越简单越好,图文并茂、重点突出就更好,当然啦,如果能够由此激发出生活灵感,再好没有。所以呢,行家也要生活,对每个人而言,成为生活的行家是倒是最值得推崇的喽。

康定路 马小姐



## 背后的故事

《最佳理财经理的一天》中的客户经理夏青可说是我们全家的“老朋友”了。我们家不论谁去“999”存取款或办理业务,都会找小夏,可说相熟已久,但这个“老朋友”还是要打引号,因为作为客户,我们对工作之外生活中的夏青却了解不多。图文并茂的读图说事让我们全家对夏青有了更真切的了解。希望这个专栏可以继续开设下去,让更多的客户“认识”他们的客户经理。

南京西路 裔女士



## 投资理财有收获

虽说当下有许多种投资的去向可以供选择,但看了这期杂志里的《黄金投资正当时》一文后,我觉得投资于外汇纸黄金的确是一种全天候的、交易便捷的投资种类。文中所介绍的比价、交易方式、相关费用正是我们投资者所关心的和最希望了解的知识。希望今后有更多的有关理财投资方面的文章和报道。

水城路 康颂华

## 读者朋友们:

感谢你们的热心反馈,如果上期的特别策划引起您对我们书房话题的共鸣的话,那我们应该首先感谢几位被采访者的热心配合,他们贡献出了自己的书房,让我们的杂志有了丰富的内容。也期待各位读者向我们推荐出色的各行业采访对象。

杨坚读者的期待在这一期里我们已用具体版面做了回复,希望同他一样的读者朋友们也会对铁道博物馆感兴趣。

仍旧期待您的来信,请寄上海市浦东大道9号25楼行家编辑部收,邮编200120,或发Email:expert@sh.icbc.com.cn

行家编辑部





## 天生极速

诠释速度的手表，极速车队的追求。

### SEIKO 与 B.A.R Honda(英美)车队成功携手

**Sportura**  
KINETIC  
CHRONOGRAPH

- KINETIC(人动电能): 无须更换电池, 由佩戴者手臂摆动产生并储存电能, 为手表提供电力
- 计时功能以1/5秒为递增单位最多可测量45分钟
- 蓝宝石玻璃表镜
- 螺旋把以及透底螺旋底盖
- 10BAR防水功能
- Made in Japan

### KINETIC(人动电能)与你一起舞动时尚

什么是"Kinetic(人动电能)"?

只需填对问卷就有机会赢取ipod nano MP3播放器!

时间: 2006年5月1日-8月31日。

详情请咨询各SEIKO专柜或登陆SEIKO网站。



**SEIKO**

www.seiko.com.cn



SNL015 RMB7,000

中国总代理: 晴光钟表有限公司

上海 021-6415 4550	北京 010-8806 7259	广州 020-8738 5981	哈尔滨 0451-5362 1560	沈阳 024-2851 0830	大连 0411-8265 2321	呼和浩特 0471-660 0978	天津 022-2339 7601
太原 0351-821 2380	济南 0531-8796 0116	青岛 0532-285 0939	宁波 0574-8725 2726	杭州 0571-8530 1190	南京 025-8450 2284	武汉 027-8571 5340	西安 029-8761 8420
成都 028-8661 9669	中山 0760-886 2707	深圳 0755-8218 1969	厦门 0592-207 4630	南宁 0771-263 3751	昆明 0871-362 7217	海口 0898-6678 6966	



# 工行之声演唱会 5月特辑

## SPRING CONCERT

点评嘉宾 / 陈亚奇 黄侃



### 轨道六七八九线 银团贷款把头牵

#### 点题歌曲：WE ARE THE WORLD

以中国工商银行股份有限公司为总牵头行，农行、中行、建行、交行、浦发银行等11家银行组成的银团，全面参与上海轨道交通基本网络的项目融资，有关轨道交通6、7、8、9号线项目的300亿元人民币贷款协议4月4日在兴国宾馆签约。上海市市长韩正、中国工商银行股份有限公司行长杨凯生等参加了签约仪式。

**点评：**工行牵头——荣膺上海银行业旗舰；银银合作——积极探索融资工具创新；银企合作——建立长效互动机制。强强联手，擦出火花，整装待发，迎接世博！

### 代理交易再居榜首“优秀会员”

#### 点题歌曲：TO BE NUMBER ONE

3月1日，上海黄金交易所召开2005年度优秀会员表彰会，工行上海市分行连续第三年荣获“年度优秀会员”称号，其年度黄金、铂金代理交易量达32.3吨，连续第三年位居金交所代理交易量榜首。金交所并对工行与其合作推出的“金行家”个人实物黄金创新产品给予了充分肯定。

**点评：**真金白银的交易，真金白银的干活！公司和个人交易会员的发展，黄金、铂金的代理委托、出入库，一次次真诚服务，一声声贴心问候，一张张微笑脸庞，赢得这响当当的第一，换来了24K的金牌！

### “聚金”、“汇神”网聚人的力量

#### 点题歌曲：《花儿为什么这样红》

市工行第四期“聚金”、“汇神”外汇理财产品于4月3日至4月17日进行对外发售，其投资期限有3个月、6个月和一年不等，投资币种包括美元和港币。四款产品齐发，单购零买或者组合投资均可，满足了不同投资者的需求，短短半个月，销售量节节攀升，受到了市场的热情追捧。同时，借着“聚金”、“汇神”系列一片叫好的东风，其后续产品将连连不断地推出。

**点评：**如今市场上的外汇理财产品颇多，而“聚金”、“汇神”，物如其名。此次推出的四款外汇理财产品，延续了“聚金”、“汇神”两大系列含金量高、选择范围广的特点，难怪产品一亮相，就汇集了众多眼球，并赢得声声喝彩！

### “五福临门工行娃”唱响黄金周

五一临近，工行上海市分行名为“五福临门工行娃”的大型主题营销已准备就绪。从4月下旬起直至5月底，工行就将通过“五福礼包”、“五福临门”、“五福有约”、“五福相伴”、“五福专递”等五大专题板块，针对不同客户群体推出个性化产品组合，从而为客户提供更专业、更全面、更贴心的服务。

**点评：**如今，银行业竞争日益激烈。而作为上海银行业的“真英雄”，工行上海市分行一直以其不断创新的产品组合和体贴入微的服务质量赢得了良好的市场口碑。此次“五福临门工行娃”便是工行打造行业真心服务的又一行动，可以预见的是，“五福临门工行娃”即将成为今年“五一”黄金周上海滩上一道靓丽的风景线！



# 现金管理服务系列

我们为您度身定做以下服务项目

付款结算服务

收款结算服务

清算服务

账户管理服务

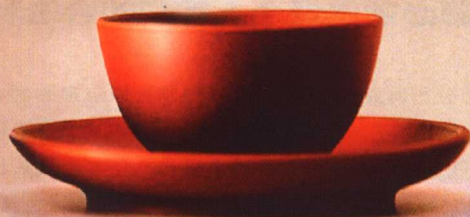
金融理财服务

信息报告服务

个性化服务方案

融资与风险管理服务

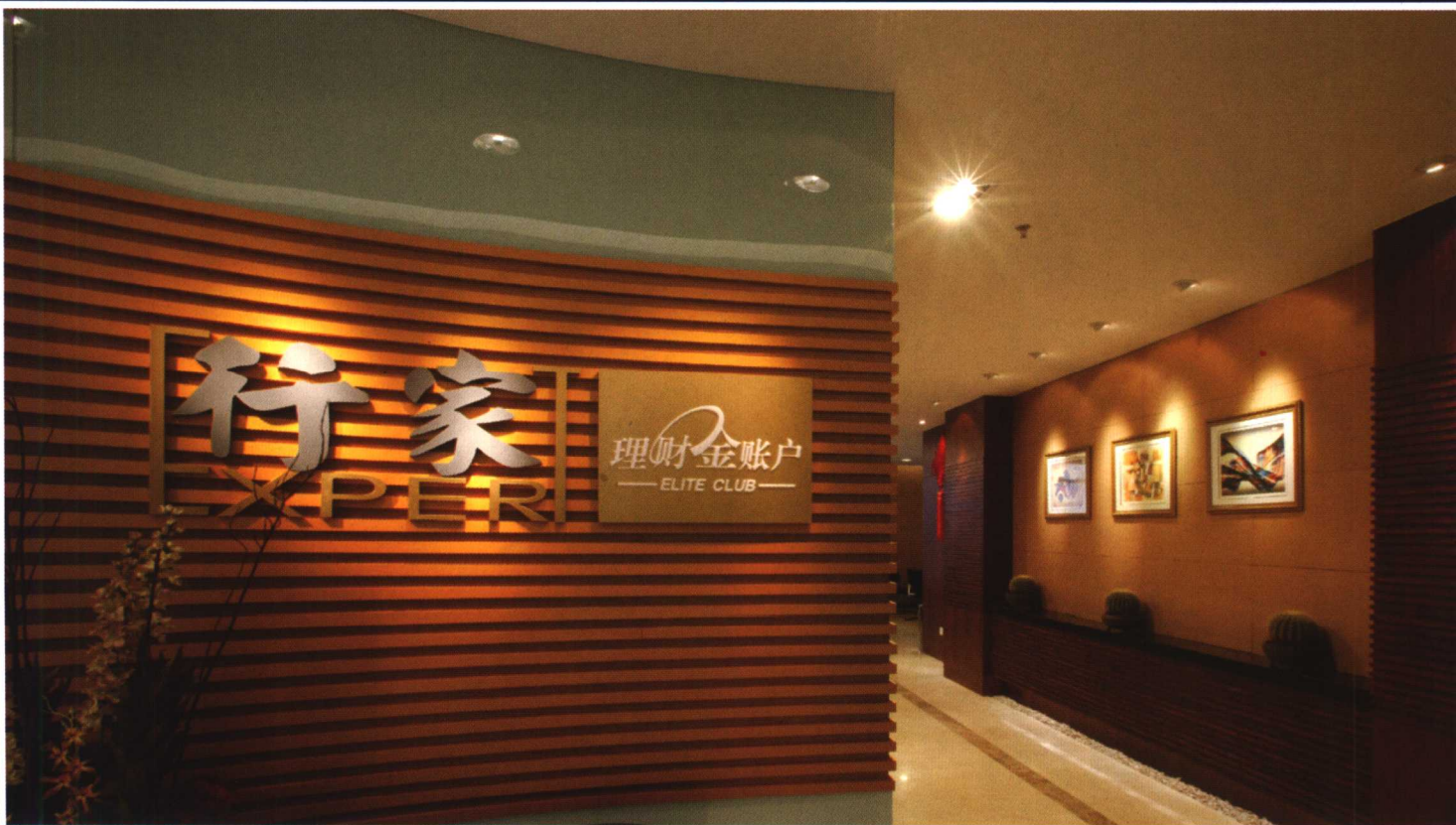
周理功在  
企董的根在



中国工商银行 上海市分行

INDUSTRIAL AND COMMERCIAL BANK OF CHINA SHANGHAI MUNICIPAL BRANCH





# 个人金融业务的“迪斯尼乐园”

## ——记沪上首家零售业务银行

### PERSONAL FINANCE DISNEY

文 / 许伟为 摄影 / 龚振寰

**背景:** 中国工商银行股份有限公司上海市分行首开先河, 对其属下的南市支行实施零售业务专业化的转型改革, 即剥离其公司业务的经营权, 从而专门从事个人金融业务, 其意是为个人金融客户提供专业化、精细化、高品质的服务。从去年10月28日, 改革启动以来, 短短数月, 工行南市支行的网点在悄悄地变化, 员工在悄悄地变化。他们清醒地意识到, 一切工作都必须围绕个人客户的合法利益和合理感受展开。

转型后的南市支行拥有地处黄浦区黄金地段的33家网点, 是工行上海市分行网点最多的支行, 也是特色网点最多的支行。这几年, 工行的网点变化很大: 现金柜台矮了, 自助机具多了, 理财人员大大增加了。最明显的是进门就有大堂经理来接待, 引导并给予您恰如其分的服务。转型后的南市支行没有停止改革的脚步, 许多网点和流程都在加紧改造, 使其更具人性化、专业化、精细化的特点。据悉该行的行长邹慧丽要求蛮高的, 这位干劲十足、充满活力的年轻女行长说起网点的特色是如数家珍。为了防止个别窗口出现冷冰冰的服务态度, 她除了建立一套激励机制外, 还有一支365天都会到网点暗访的督察队。

现在就带您逛逛工行南市支行的品牌网点、特色网点:





## 斜桥支行

人气指数 ★★★★★ 环境指数 ★★★★★ 贵宾理财环境 ★★★★★

**品牌业务：** 专属的贵宾预约服务

**网点扫描：** 斜桥支行是南市支行网点中的“头牌”、上海分行近500家网点的“首富”、中国工商银行总行系统百强网点的“老大”。该网点现金区域、理财区域、自助区域界面清晰，互不干扰，不同需求的客户各得其所。今年1月16日，南市斜桥支行财富管理中心诞生了。“庭院深深”的财富

中心、私密性很强的VIP包房，使VIP客户很有安全之感。短短的3个月，斜桥财富管理中心理财金账户客户和会员制客户迅速增加。

**服务特色：** 精英理财团队阵容强大，贵宾客户可享受AFP（国家认证的专业金融理财师）客户经理一对一，以及二对一的专属服务。所谓二对一，就是由客户经理接待客户，设计方案，由客户经理助理（操作型能手）为客户操作并做具体的操作指导。客户经理多是复合型人才，有的精通法律知识，有的深谙房地产业务，同时他们用纵横交错的关系网络，为客户提供更多的衍生服务，与客户建立长久的良好关系。据悉，一对住在北区的老夫妻，曾是多家银行的贵宾客户，前不久成了斜桥财富管理中心的会员制客户，他们把所有的存款都搬到了斜桥支行。接着又介绍儿子、女婿、侄子等亲朋到斜桥来办理个人理财业务，成为这家财富管理中心的忠实家族客户。

**泊车：** 有 **地址：** 陆家浜路1056号 **电话：** 63185488



## 南三支行

人气指数 ★★★★★ 环境指数 ★★★★★ 贵宾理财环境 ★★★★★

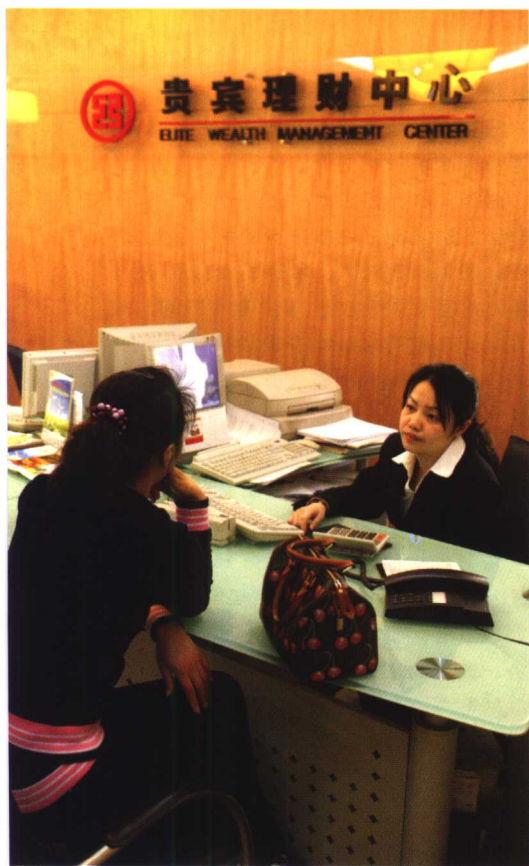
**品牌业务：** 专业的外汇理财服务

**网点扫描：** 网点分为上下两层，楼下为理财区、现金区、自助区，楼上是贵宾理财区、VIP包房。该行由于地处南京东路步行街，附近宾馆多，外地游客多，国际友人多，因此每到节假日或旅游旺季，汇款、兑换等业务特多，该行特设绿色通道

窗口，让季节性业务通行无阻。

**服务特色：** 南三支行是工商银行总行系统里出了名的老先进，该行的员工服务特别到位。一日住在附近宾馆里的德国客人致电工行95588，询问到银行开户事宜，分行委托南三支行处理此事。两位懂外语的客户经理马上去电“老外”问清了需求，而后内部做好一切准备工作。快到下班时分，“老外”光临，客户经理和其他员工加班加点为其办妥业务，同时还征求客户意见，主动设计了资金的短期投资方案，使客户有所收益。“老外”非常满意南三的服务，满意南三位于一楼的私密的贵宾理财中心环境。以后客户在张江投资并居住在那里，但账户却没有挪窝，仍和南三支行保持着良好的关系。该行的贵宾理财团队由AFP金融理财师领衔。该行不仅对贵宾客户如此，对大众客户的服务同样是很到位的，只要观察一下该行的理财大堂，她的耐心、她的主动，您就会感到南三支行不同寻常。

**泊车：** 无 **地址：** 南京东路673号 **电话：** 63609071







### 南东支行

人气指数 \*\*\*\* 环境指数 \*\*\*\* 贵宾理财环境 \*\*\*

**品牌业务:** 企业及个人结算业务

**网点扫描:** 该网点的地段佳, 客户区域非常宽敞。该行现金区、理财区、企业区、自助银行分布清晰。有7台自助机具, 能满足步行街南来北往客户的存取款、转账等诸多需求。该行近期门面还将有新变化, 届时客户办理业务将更为方便。贵宾室仅一间, 但不久也会有变化。

**服务特色:** 南东支行原是从事对公业务的网点, 员工擅长对公业务。可转型以后, 该行的个人网上银行等新兴电子银行业务发展很快。该行员工联动, 积极钻研个人金融业务、从事个人金融业务。员工们还到企业上门服务、开设个人金融理财讲座, 普及金融知识, 使不少著名企业的管理人员对个人理财知识、网上银行等现代金融工具深感兴趣, 咨询、开户者甚众。

**泊车:** 无 **地址:** 南京东路470号 **电话:** 63507560



### 老西门支行

人气指数 \*\*\*\* 环境指数 \*\*\*\*

贵宾理财环境 \*\*\*\*

**品牌业务:** 留学金融业务一条龙服务 (和本市著名中介联手办业务)

**网点扫描:** 老西门支行是办理“留学通宝”业务的“风水宝地”, 是工行上海市分行的留学金融业务贷款中心。网点面积较大, 所有的业务区域都在一楼, 客户办理业务很方便。VIP室有三间, 其中的一间几乎天天都用来接待办理留学贷款业务的客户, 若是学生团体的批量业务, 那这间贵宾室就更热闹了。

**服务特色:** 由于办理留学贷款的客户有不少是来自相邻省份和周边地区的, 往往希望在一天内就要办妥业务。为此, 客户经理总是事先在电话里仔细叮嘱客户备齐材料, 自己则做好一切准备工作。客户到达后, 免费泊车, 接着就是全程陪同, 全程指导办理业务, 而后立刻送审, 尽快地为客户办妥业务。该行的VIP室挂着数面锦旗, 是办理留学贷款的客户感谢该行员工特事特办, 加班加点, 周到服务而赠送的。同时, 该行以前就是对私业务网点, 因此里面的客户经理有不少是个人金融业务的高手。

**泊车:** 有 **地址:** 复兴东路1111号 **电话:** 63865851







## 西藏中路支行

人气指数 ★★★ 环境指数 ★★★★ 贵宾理财环境 ★★★★

**品牌业务:** 中小企业贷款中心

**网点扫描:** 西藏中路支行地处北京东路贵州路口, 该行是南市支行的中小企业贷款中心。这家银行占据了三个楼面, 一楼是自助银行、现金区、理财区, 二楼专门办理中小企业贷款和个人消费贷款业务, 三楼是办公接待区域。上下楼有电梯, 还是比较方便的。

**服务特色:** 该网点中小企业贷款服务做得非常到位, 他们善于为客户度身定制服务方案, 并急客户所急, 及时办妥业务。该行的中小企业贷款业务在上海市分行系统内经常名列前茅, 办公室里挂满了中小企业主送的匾牌和锦旗, 感谢该行为企业成长壮大所作出的卓越贡献。

**泊车:** 有 **地址:** 北京东路788号 **电话:** 63611861



## 人民广场支行

人气指数 ★★★★

环境指数 ★★★★

贵宾理财环境: 正在改建

**品牌业务:** 网上银行服务

**网点扫描:** 该行地处南京西路, 闹中取静。网点分上下两层, 自助区、理财区、现金区以及对公业务区均在楼下, 两间VIP贵宾室在二楼。

该行是标准景观房, 大立面的玻璃, 一面高楼林立, 另一面绿树成荫, 该行近期将进行硬件改造, 客户今后有望在一个更舒适的环境中办理业务。

**服务特色:** 该行拥有全国首家24小时自助银行。目前该行在电子银行、网上银行方面极具特色, 客户经理也非常擅长这方面的业务。由此该行的业务集中在企业网上银行服务方面, 柜面上客户相应较少。近来该行“公私合营”, 在企业的客户中大力发展个人网上银行, 受到附近白领客户的热烈欢迎。该行还是沪上为数不多的股东账户开户网点之一。

**泊车:** 有 **地址:** 南京西路377号

**电话:** 63592490



# 多彩人生乐无穷

——记诺贝尔经济奖获得者道格拉斯·诺斯教授

## DOUGLASS C. NORTH

文 / 张弛 摄影 / 李强

