

王

素



王

素

李 万 才 编 著
人 民 美 术 出 版 社

中国
古代
美术
作品介绍

王

素

编著者 李 万 才
出版者 人 民 美 术 出 版 社

(北京北总布胡同三十二号)

责任编辑 章东磐
装帧设计 曹 洁

印刷者 人 民 美 术 出 版 社 印 刷 厂
发 行 者 新 华 书 店 北 京 发 行 所
经 售 者 全 国 新 华 书 店
一 九 八 八 年 八 月 第 一 版 第 一 次 印 刷

暑消初雨後
人因晚睡天
庚戌夏
小景
一



夏

小样水边柳，
纤纤撑小舟。
轻鸥飞水上，
落日下汀洲。
岸草青青绿，
芦花白白秋。
渔歌唱晚笛，
渔笛响汀洲。



撑船女

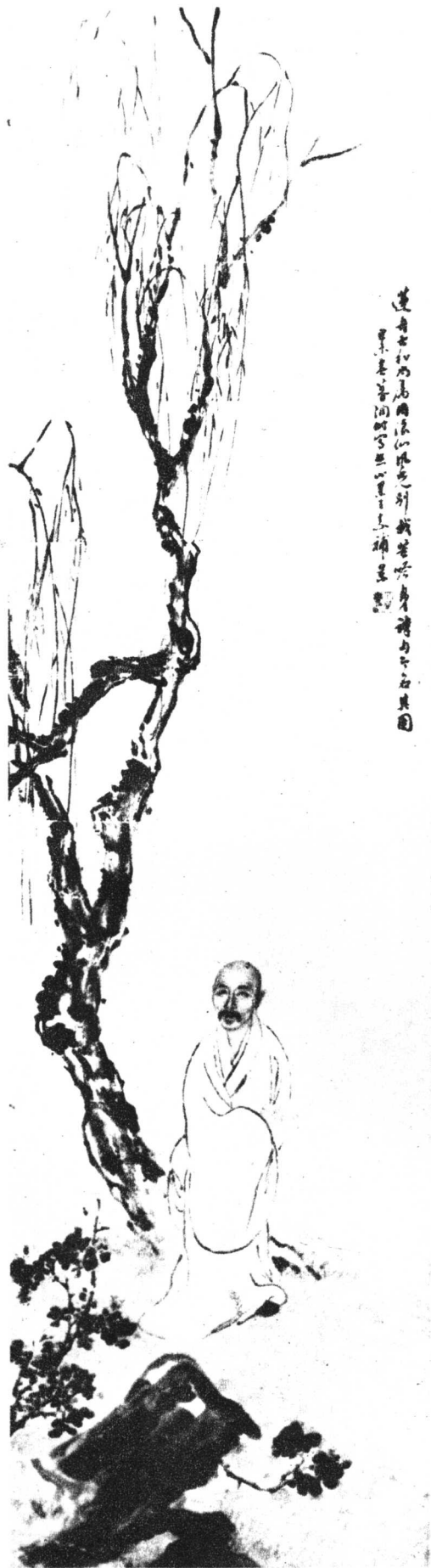


郝隆晒书图

嘆鬼筆傳事有甚甚
此身情誰長
醉
法南
百
法南



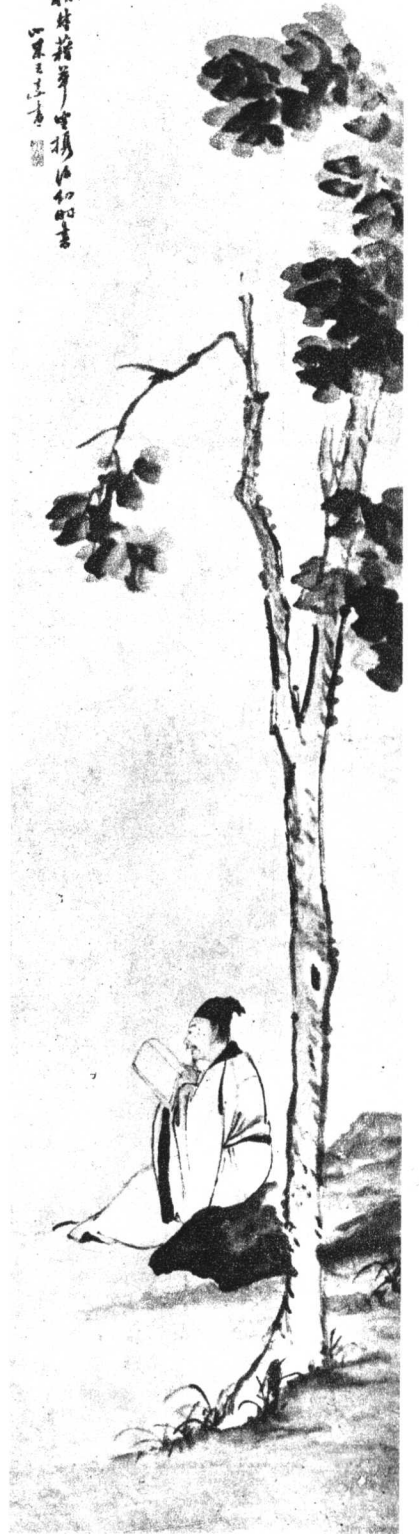
醉 判



蓮舟和尚寫照
東林寺僧洞明寫於蓮舟和尚真像

为莲舟和尚写照

野竹清池秋竹簪笋中携书如如吉
南華記一画
丁巳三月五日



桐荫读书图

野竹清池秋竹簪笋中携书如如吉
南華記一画
丁巳三月五日

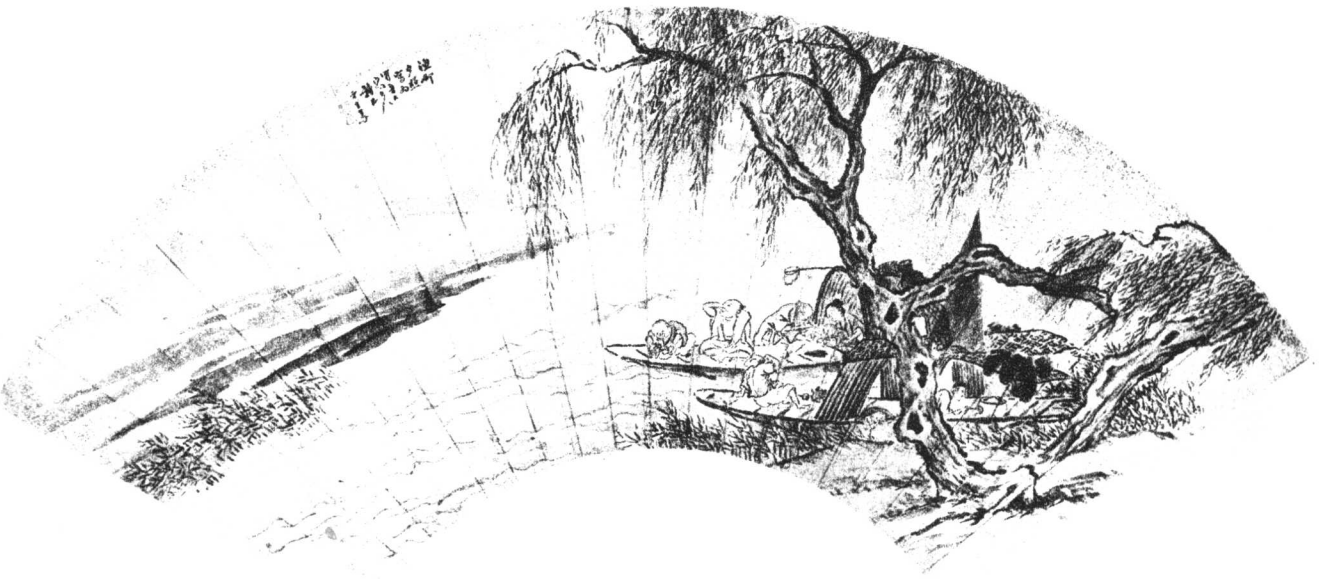


柳鹰捕鱼图

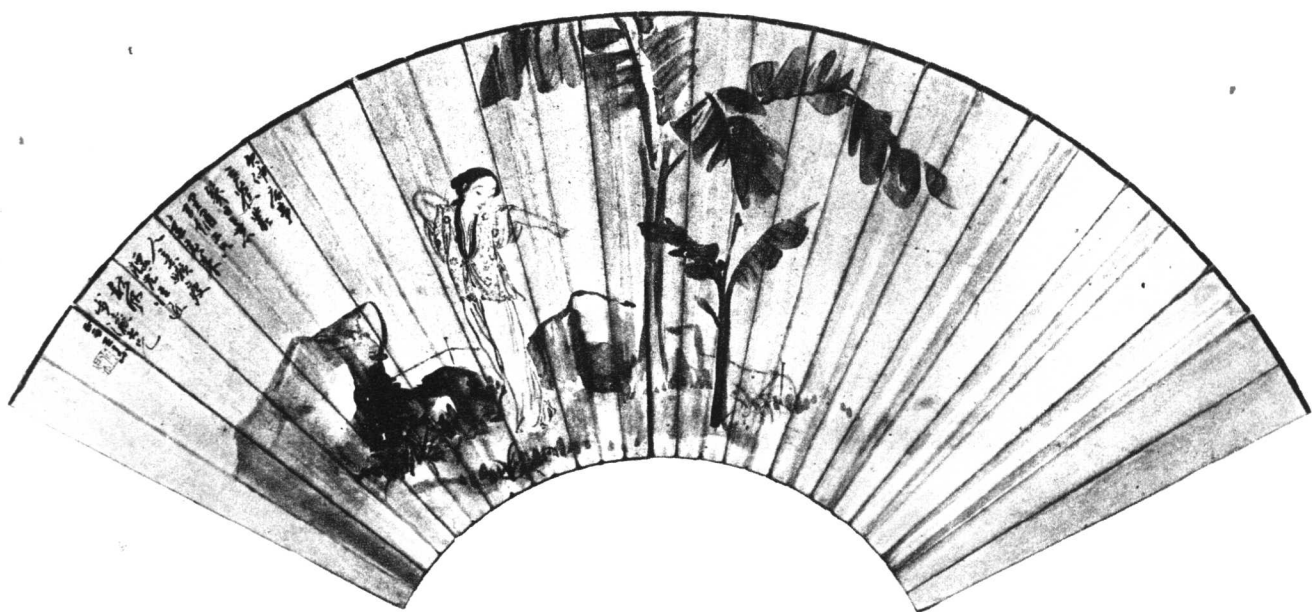




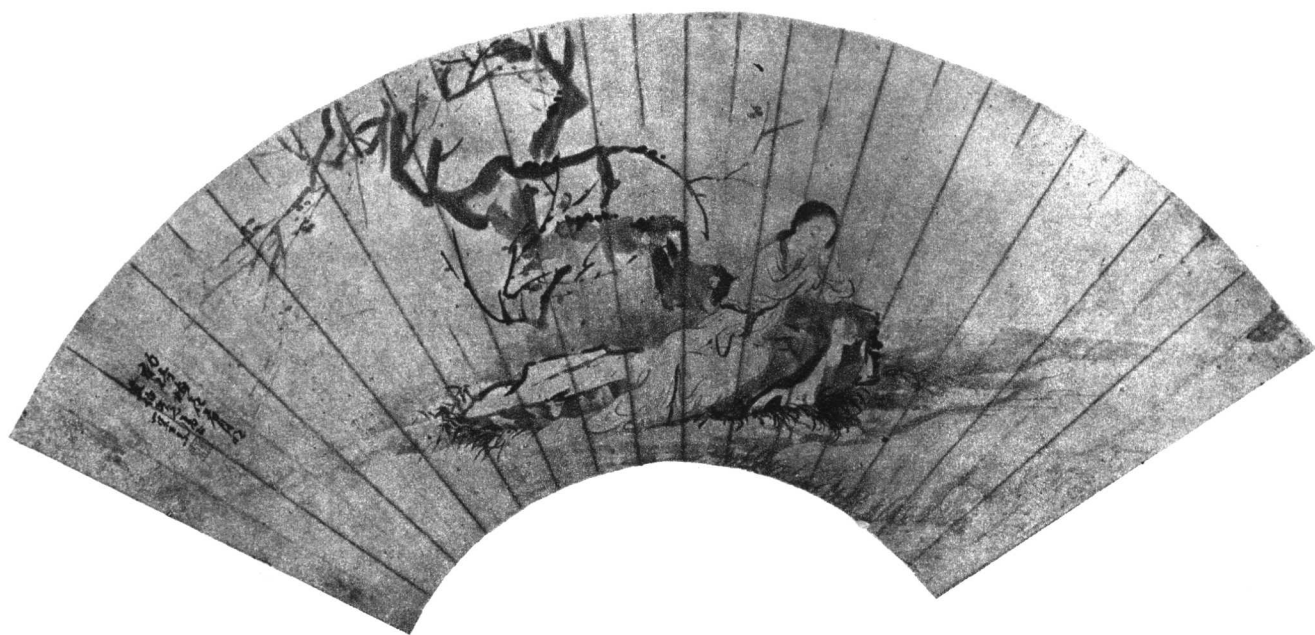
老姬解诗图



渔艇夕照图



蕉荫仕女图



倚梅赏月图



竹林の静けさ
一人の静けさ
竹と人
竹と人
竹と人
竹と人
竹と人
竹と人
竹と人
竹と人
竹と人

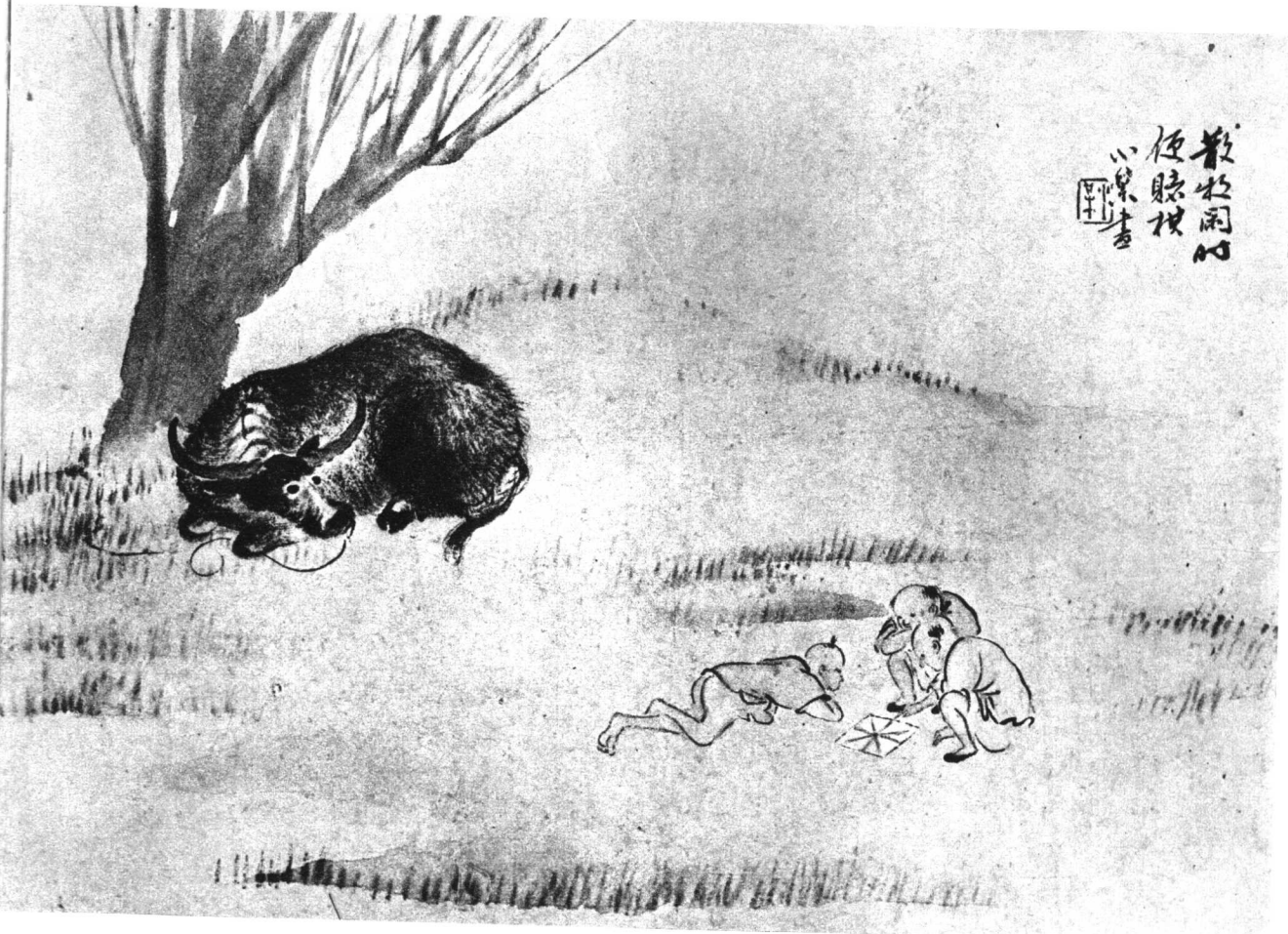
仕女



心遠身靜
幽篁翠葉
月似清輝
秋如細柳
自新秋
悟字如
湘華和昔
同韻
新秋
未生
卷序
遠於
播依
種情
地人
聽
丁未

月下抚琴图

散牧圖
恒勝樓
小泉書



牧牛圖



荫下联吟图



四马图