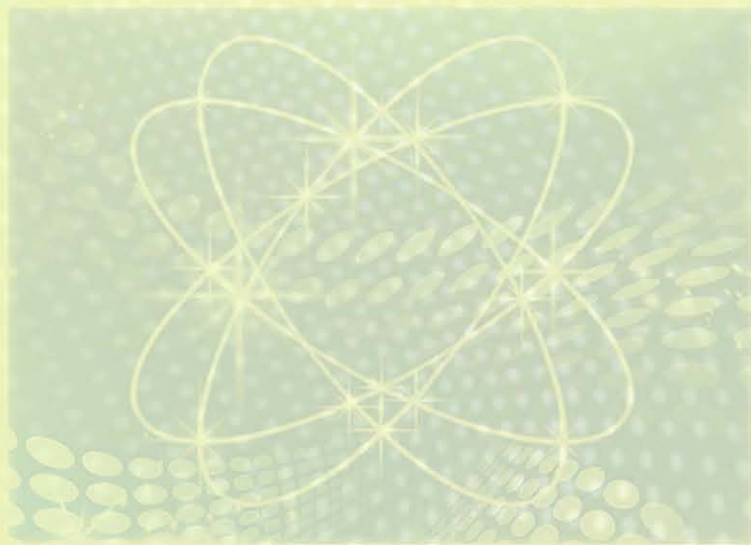


新民地名概览

政协新民市委员会 编



辽宁科学技术出版社

新民地名概览

政协新民市委员会 编



辽宁科学技术出版社

·沈阳·

ISBN 978-7-5381-8964-3



图书在版编目 (CIP) 数据

新民地名概览/政协新民市委员会编. —沈阳: 辽宁科学技术出版社, 2014.12

ISBN 978-7-5381-8964-3

I. ①新… II. ①政… III. ①地名—介绍—新民市 IV. ①K923.14

中国版本图书馆CIP数据核字 (2014) 第295564号

出版发行: 辽宁科学技术出版社

(地址: 沈阳市和平区十一纬路29号 邮编: 110003)

印刷者: 新民市印刷厂

经销者: 各地新华书店

幅面尺寸: 210mm × 285mm

印 张: 43.5

插 页: 17

字 数: 1300千字

印 数: 1~1500

出版时间: 2014年12月第1版

印刷时间: 2014年12月第1次印刷

责任编辑: 丁东戈

封面设计: 原 舒

版式设计: 丛 杉

责任校对: 仲 仁

书 号: ISBN 978-7-5381-8964-3

定 价: 188.00元

联系电话: 024-23285311

《新民地名概览》编委会人员名单

主任：吕建伟

副主任：徐占海 赵 潇 赵红霞 安 秋

成 员：符太波 曾祥杰 王丽君 张帅刚

《新民地名概览》编纂人员名单

主 编：吕建伟

副 主 编：徐占海

责 任 主 编：符太波

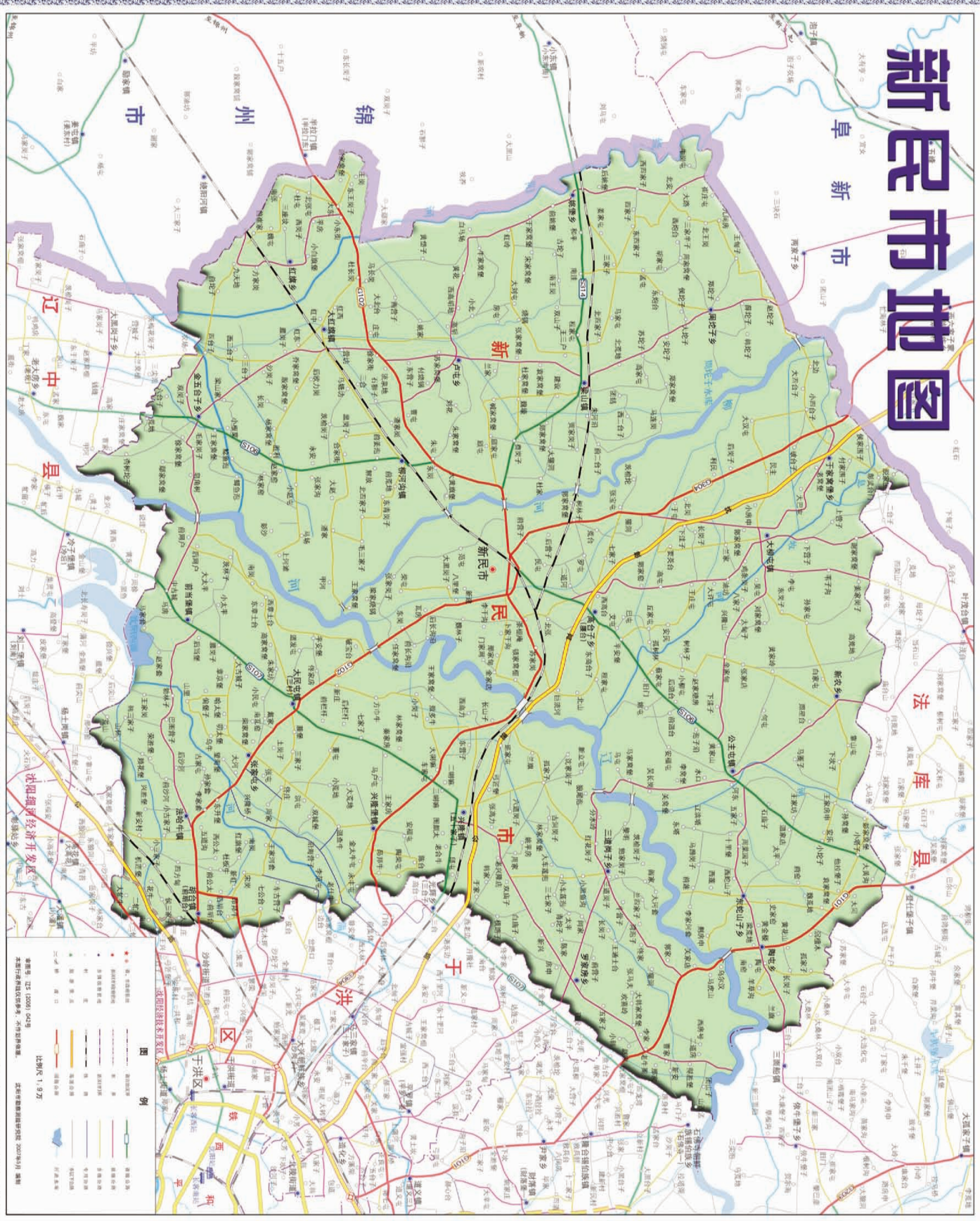
责任副主编：曾祥杰

编 辑：薛庆富 郭俊华 孙 震 李晓凡 苏冰梅

封 面 题 字：南朝明

照 片 提 供：刘兴东 王德生 黄尔贵 张国玺

新民市地图



图例

- 国界线
- 省界线
- 市界线
- 县界线
- 乡界线
- 村界线
- 居民点
- 铁路
- 公路
- 国道
- 省道
- 县道
- 乡道
- 村道
- 河流
- 湖泊
- 水库
- 沼泽
- 森林
- 耕地
- 水域
- 注水
- 沼泽
- 森林
- 耕地
- 水域
- 注水

比例尺 1:90,000

2009年2月编制



中共新民市委办公楼



新民市人民政府机关办公楼



新民府市街示意图



新民府街市



城区一瞥



城区新貌



辽河大街



新华广场



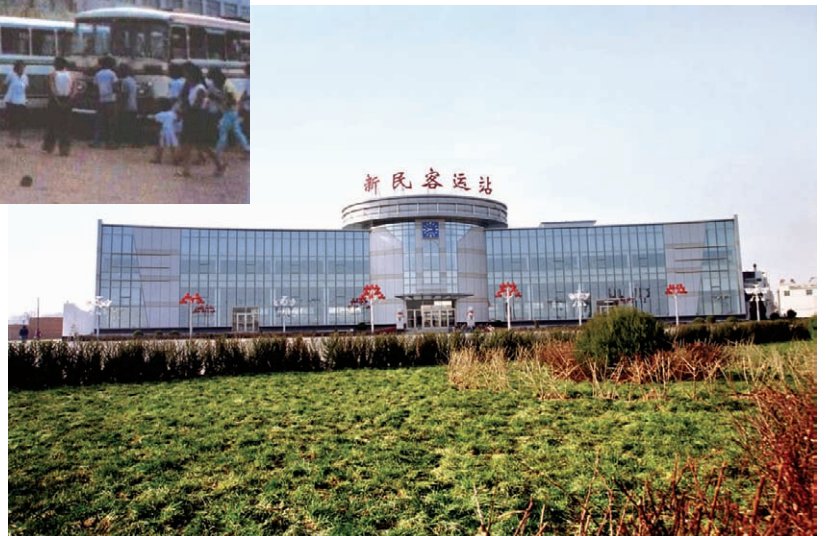
新民城区南转盘



高架铁路立交桥



新民客运站旧貌



新民客运站



新民老火车站



新民火车站



新民文化博览园



新民文化博览园区一角



兴隆堡温泉城全貌



美国郡



加拿大郡



国家 AAA 级景区——沈阳仙子湖



沈阳仙子湖万亩荷花



新民县城区鸟瞰图



新民邮政局大楼



新民县医院 50 年代旧貌



新民市人民医院