

敦煌藝術寶庫

王軼猛



五



K879.21

7/5  
8/5

# 敦煌藝術寶庫

王軼猛



## 五

主編：敦煌文物研究所



## 目次

---

圖片 .....	9
莫高窟晚期的藝術 .....	142
瓜·沙二州的西夏時代石窟 .....	156
敦煌藝術在美術史上占有舉足輕重的地位 .....	165
唐代敦煌壁畫中出現的山水表現 .....	秋山光 和 173
圖片解說 .....	184
示意草圖 (第55窟·第97窟·第3窟) .....	209
莫高窟關係年表(4) .....	212

---

## 凡 例

- \*本册依敦煌文物研究所編年，收錄了五代、北東、西夏及元代等4期的主要石窟。
- \*圖版乃依時代的順序排列。
- \*關於表記在王朝的年代，概以支配敦煌地方的時期為規準。
- \*由於莫高窟的石窟均向東開鑿，所以就方位而論，內壁為西壁、前壁為東壁，西壁的左右壁分別為南壁、北壁。
- \*本文及解說中所出現的記號，分述以下：
  - < >書名、經典等。
  - < >論文名等。
  - [ ]註記。
  - 【 】引用文等。
- \*表記“圖”、“圖片”者，即表示彩色圖片；表記“註”者即示論文的原註；表記“插”者即表示論文的插圖，如“圖1”即表示第一卷的彩色圖片。

## 圖片目錄

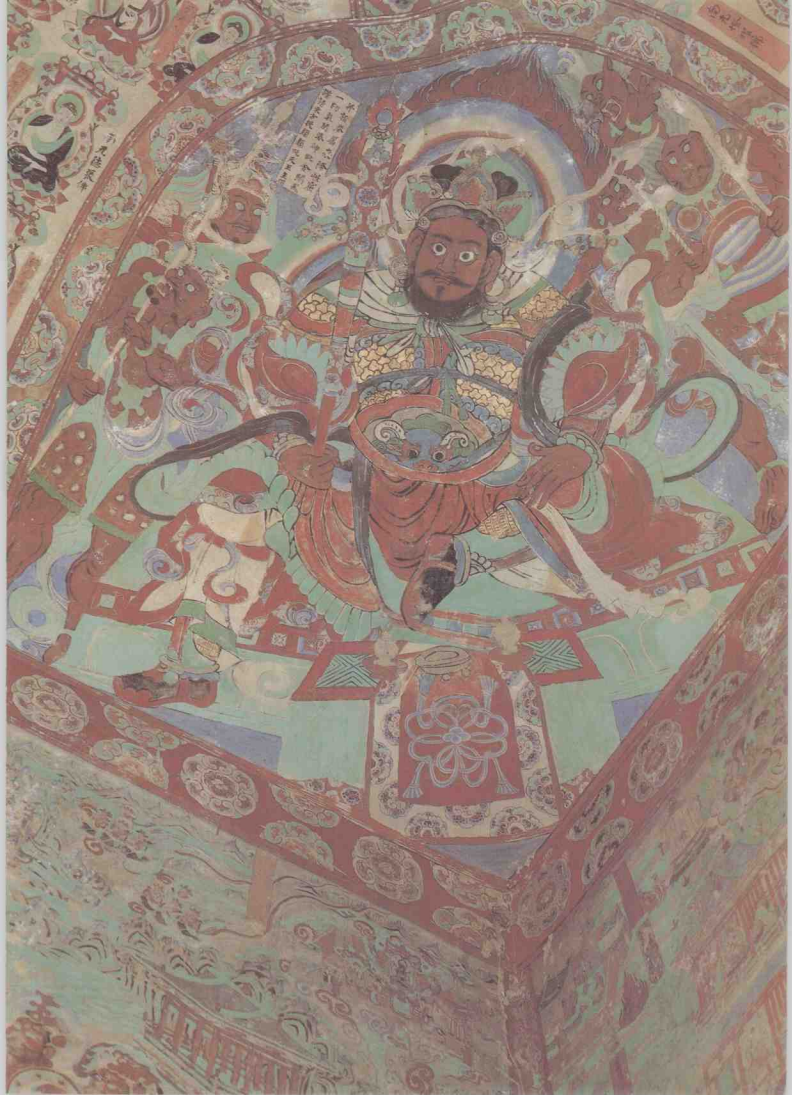
- 1 第 98窟 窟頂東南隅 持國天 壁畫 五代
- 2 第 98窟 南壁東側 報恩經變相部分 壁畫 五代
- 3 第 98窟 南壁中央 法華經變相部分 壁畫 五代
- 4 第 98窟 南壁中央 法華經變相部分 壁畫 五代
- 5 第 98窟 南壁中央 法華經變相部分 壁畫 五代
- 6 第 98窟 南壁中央 法華經變相部分 壁畫 五代
- 7 第 98窟 窟頂藻井部 壁畫 五代
- 8 第 98窟 北壁東側 思益梵天問經變相 壁畫 五代
- 9 第 98窟 東壁南側 維摩經變相部分 壁畫 五代
- 10 第 98窟 東壁北側 維摩經變相部分 壁畫 五代
- 11 第 98窟 東壁北側 維摩經變相部分 酒肆 壁畫 五代
- 12 第 98窟 東壁腰壁北側 回鶻公主供養圖 壁畫 五代
- 13 第 98窟 東壁腰壁南側 于闐王李聖天供養圖 壁畫 五代
- 14 第 98窟 南壁腰壁西側 賢愚經變相部分 恒伽達品 壁畫 五代
- 15 第 98窟 南壁腰壁西側 賢愚經變相部分 波斯假王醜女緣 壁畫 五代
- 16 第 98窟 北壁腰壁西側 賢愚經變相部分 壁畫 五代
- 17 第 98窟 北壁腰壁中央 賢愚經變相部分 象護品 壁畫 五代
- 18 第 98窟 背屏西側 說話圖部分 壁畫 五代
- 19 第 98窟 背屏西側 說話圖部分 壁畫 五代
- 20 第220窟 甬道北壁 壁畫 五代
- 21 第 36窟 西壁南側 龍王禮佛圖部分 壁畫 五代
- 22 第 36窟 西壁北側 龍王禮佛圖部分 壁畫 五代
- 23 第 36窟 北壁西側 普賢變相部分 壁畫 五代
- 24 第 36窟 南壁西側 文殊變相部分 壁畫 五代
- 25 第 36窟 南壁西側 文殊變相部分 壁畫 五代
- 26 第100窟 窟頂東北隅 持國天 壁畫 五代
- 27 第100窟 窟頂西北隅 多聞天 壁畫 五代
- 28 第100窟 窟頂東南隅 增長天 壁畫 五代
- 29 第100窟 窟頂西南隅 廣目天 壁畫 五代
- 30 第100窟 南壁腰壁 曹金講出行圖部分 壁畫 五代
- 31 第100窟 南壁腰壁 曹金講出行圖部分 壁畫 五代
- 32 第100窟 北壁腰壁 回鶻公主出行圖部分 壁畫 五代
- 33 第100窟 北壁腰壁 回鶻公主出行圖部分 壁畫 五代
- 34 第 99窟 南壁 千臂千鉢文殊 壁畫 五代
- 35 第 99窟 西壁龕內東壁部分 比丘 壁畫 五代
- 36 第 99窟 西壁龕內北側部分 壁畫 五代
- 37 第 6窟 西壁龕內南側 壁畫 五代
- 38 第 6窟 西壁龕內北側 壁畫 五代
- 39 第108窟 甬道北壁 供養者 壁畫 五代
- 40 第108窟 東壁腰壁南側 女子供養者 壁畫 五代
- 41 第108窟 東壁南側 維摩經變相部分 壁畫 五代
- 42 第146窟 西壁南側 勞度叉變相部分 壁畫 五代
- 43 第146窟 西壁南側 勞度叉變相部分 須達訪園 壁畫 五代
- 44 第146窟 西壁北側 勞度叉變相部分 壁畫 五代
- 45 第146窟 西壁北側 勞度叉變相部分 六師外道曼殊室利
- 46 第146窟 西壁北側 勞度叉變相部分 外道信女 壁畫 五代
- 47 第146窟 西壁北側 勞度叉變相部分 六師外道 壁畫 五代
- 48 第146窟 西壁南側 勞度叉變相部分 外道歸依 壁畫 五代

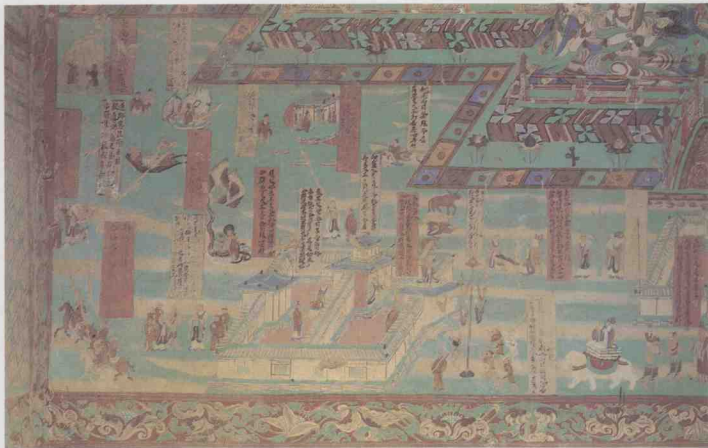
- 49 第146窟 北壁中央 藥師淨土變相 壁畫 五代
- 50 第146窟 窟頂藻井部 壁畫 五代
- 51 第146窟 窟頂西北隅 多聞天 壁畫 五代
- 52 第 61窟 窟室內景 五代
- 53 第 61窟 窟頂藻井部 壁畫 五代
- 54 第 61窟 背屏南側面上部 飛天 壁畫 五代
- 55 第 61窟 西壁南側 五台山圖部分 壁畫 五代
- 56 第 61窟 西壁中央 五台山圖部分 大建安寺 壁畫 五代
- 57 第 61窟 西壁北側 五台山圖部分 壁畫 五代
- 58 第 61窟 西壁南側 五台山圖部分 大清凉寺 壁畫 五代
- 59 第 61窟 西壁南側 五台山圖部分 大清凉寺 壁畫 五代
- 60 第 61窟 西壁中央 五台山圖部分 萬菩薩樓 壁畫 五代
- 61 第 61窟 西壁北側 五台山圖部分 壁畫 五代
- 62 第 61窟 西壁北側 五台山圖部分 壁畫 五代
- 63 第 61窟 西壁南側 五台山圖部分 河東道山門 壁畫 五代
- 64 第 61窟 西壁北側 五台山圖部分 壁畫 五代
- 65 第 61窟 西壁腰壁南側 佛傳圖部分 學習技藝 壁畫 五代
- 66 第 61窟 西壁腰壁北側 佛傳圖部分 宮中歡樂 四領出遊 壁畫 五代
- 67 第 61窟 西壁腰壁中央 佛傳圖部分 太子觀耕 壁畫 五代
- 68 第 61窟 南壁東側 法華經變相 壁畫 五代
- 69 第 61窟 南壁西側 彌勒淨土變相部分 壁畫 五代
- 70 第 61窟 南壁腰壁西側 佛傳圖部分 壁畫 五代
- 71 第 61窟 南壁西側 楞加經變相部分 壁畫 五代
- 72 第 61窟 北壁中央 藥師淨土變相 壁畫 五代
- 73 第 61窟 北壁東側 思益梵天問經變相 壁畫 五代
- 74 第 61窟 東壁北側 維摩經變相 部分 壁畫 五代
- 75 第 61窟 東壁北側 壁畫 五代 壁畫 五代
- 76 第 61窟 東壁北側 維摩經變相部分 見阿閼佛品 壁畫 五代
- 77 第 61窟 東壁腰壁北側 女子供養者 壁畫 五代
- 78 第 61窟 東壁南側 維摩經變相部分 壁畫 五代
- 79 第 61窟 東壁腰壁南側 女子供養者 壁畫 五代
- 80 第217窟 東壁北側 供養比丘 壁畫 五代
- 81 第261窟 西壁須彌壇南側 菩薩半跏像 彩塑 五代
- 82 第261窟 西壁須彌壇北側 天王像 部分 彩塑 五代
- 83 第 72窟 南壁 劉薩阿緣起圖 壁畫 五代
- 84 第 72窟 南壁西側上部 劉薩阿緣起圖部分 壁畫 五代
- 85 第 72窟 北壁 彌勒淨土變相部分 壁畫 五代
- 86 第346窟 南壁下部 射手 壁畫 五代
- 87 第 55窟 窟室內景 宋
- 88 第 55窟 窟室後部 宋
- 89 第 55窟 佛壇南側 天王像 彩塑 宋
- 90 第 55窟 南壁西側 普門品變相部分 壁畫 宋
- 91 第 55窟 東壁南側 金光明經變相部分 捨身品 壁畫 宋
- 92 第 55窟 東壁南側 金光明經變相部分 長者子流水品 壁畫 宋
- 93 第 55窟 南壁東側 彌勒淨土變相部分 壁畫 宋
- 94 第 55窟 窟頂南側 彌勒下生經變相 壁畫 宋
- 95 第 55窟 南壁西側 觀經變相 壁畫 宋
- 96 第454窟 甬道頂部 瑞像緣起圖部分 壁畫 宋
- 97 第427窟 窟檐外景 宋
- 98 第437窟 窟檐外景 宋
- 99 第444窟 窟檐外景 宋
- 100 第431窟 窟檐外景 宋

- 101 第431窟 窟檐小壁 供養樂天 壁畫 宋
- 102 第431窟 窟檐內景 宋
- 103 第449窟 窟頂藻井部 壁畫 宋
- 104 第449窟 西壁全景 宋
- 105 第 76窟 北壁中央 十一面觀音變相部分 壁畫 宋
- 106 第 76窟 東壁北側 八塔變部分 壁畫 宋
- 107 第 76窟 東壁南側 八塔變部分 壁畫 宋
- 108 第 76窟 東壁北側 八塔變部分 壁畫 宋
- 109 第 76窟 東壁南側 八塔變部分 壁畫 宋
- 110 第408窟 窟頂部分 壁畫 西夏
- 111 第 65窟 西壁龕內南側 比丘部分 壁畫 西夏
- 112 第327窟 窟頂東側部分 飛天 壁畫 西夏
- 113 第327窟 西壁側下北側部分 伎樂 壁畫 西夏
- 114 第265窟 方柱東龕內南側 西夏
- 115 第 87窟 窟頂藻井部 壁畫 西夏
- 116 第 16窟 窟頂藻井部 壁畫 西夏
- 117 第 16窟 甬道南壁上部 佛說法圖 壁畫 西夏
- 118 第 16窟 甬道北壁 供養菩薩 壁畫 西夏
- 119 第 16窟 甬道南壁 供養菩薩 壁畫 西夏
- 120 第263窟 方柱東龕內南側 西夏
- 121 第234窟 窟頂藻井部 壁畫 西夏
- 122 第130窟 窟頂全景 西夏
- 123 第326窟 窟頂全景 西夏
- 124 第328窟 窟室東北隅 壁畫 西夏
- 125 第328窟 東壁北側 供養菩薩 壁畫 西夏
- 126 第432窟 窟室東北隅 西夏
- 127 第400窟 西壁南側部分 供養菩薩 壁畫 西夏
- 128 第400窟 北壁西側 藥師淨土變相部分 壁畫 西夏
- 129 第400窟 窟頂藻井部 壁畫 西夏
- 130 第237窟 前室西壁附上 水月觀音 壁畫 西夏
- 131 第306窟 南壁西側 說法圖部分 壁畫 西夏
- 132 第418窟 南壁西側 藥師佛 壁畫 西夏
- 133 第409窟 人字披東側 壁畫 西夏
- 134 第409窟 東壁北側 西夏王妃供養圖 壁畫 西夏
- 135 第409窟 東壁南側 西夏王供養圖 壁畫 西夏
- 136 第207窟 西壁龕額 壁畫 西夏
- 137 第207窟 北壁西側上部 說法圖部分 壁畫 西夏
- 138 第310窟 南壁 佛說法圖 壁畫 西夏
- 139 第310窟 西壁北側 藥師佛 壁畫 西夏
- 140 第309窟 窟室東北隅上部 西夏
- 141 第245窟 北壁 佛說法圖 壁畫 西夏
- 142 第245窟 西壁腰壁南側 男子供養者 壁畫 西夏
- 143 第245窟 窟頂藻井部 壁畫 西夏
- 144 第 97窟 西壁龕內東壁上 飛天 壁畫 西夏
- 145 第 97窟 北壁上 部中央 羅漢圖 壁畫 西夏
- 146 第 97窟 南壁上 部中央 羅漢圖 壁畫 西夏
- 147 第 97窟 北壁上 部西側 羅漢圖 壁畫 西夏
- 148 第 97窟 北壁上 部東側 羅漢圖部分 侍女 壁畫 西夏
- 149 第 97窟 南壁上 部西側 羅漢圖 壁畫 西夏
- 150 第 97窟 南壁西側 供養比丘 壁畫 西夏
- 151 第 97窟 西壁南側 觀音菩薩 壁畫 西夏
- 152 第206窟 南壁中央 佛說法圖 壁畫 西夏

- 153 第465窟 窟頂東面 阿閼儀 壁畫 元
- 154 第465窟 西壁中央 歡喜金剛部分 壁畫 元
- 155 第465窟 南壁中央 歡喜金剛部分 壁畫 元
- 156 第465窟 北壁中央 歡喜金剛 壁畫 元
- 157 第465窟 窟頂南面部分 供養菩薩 壁畫 元
- 158 第95窟 南壁西側 羅漢圖 壁畫 元
- 159 第61窟 甬道南壁 熾盛光佛 壁畫 元
- 160 第61窟 甬道南壁西側 比丘尼 壁畫 元
- 161 第332窟 甬道北壁西側 女子供養者 壁畫 元
- 162 第332窟 甬道南壁西側 供養者 壁畫 元
- 163 第3窟 西壁南側上部 菩薩 壁畫 元
- 164 第3窟 西壁北側上部 菩薩 壁畫 元
- 165 第3窟 西壁龕內南側 菩薩部分 壁畫 元
- 166 第3窟 西壁龕內北側 壁畫 元
- 167 第3窟 南壁 千手千眼觀音 壁畫 元
- 168 第3窟 南壁西側上部 飛天 壁畫 元
- 169 第3窟 北壁西側上部 飛天 壁畫 元
- 170 第3窟 北壁 千手千眼觀音 壁畫 元
- 171 第3窟 北壁 千手千眼部分 壁畫 元
- 172 第3窟 北壁西側 吉祥天 壁畫 元
- 173 第3窟 北壁東側 婆伽仙 壁畫 元
- 174 第3窟 東壁北側 觀音菩薩 壁畫 元
- 175 第3窟 東壁南側 觀音菩薩 壁畫 元
- 176 第3窟 北壁西側 護法金剛 壁畫 元







2 第 98窟 南壁東側 報恩經變相部分 壁畫 五代



3 第 98窟 南壁中央 法華經變相部分 壁畫 五代



4 第98窟 南壁中央 法華經變相部分 壁畫 五代





6 第 98 窟 南壁中央 法華經變相部分 壁畫 五代



7 第 98 窟 窟頂藻井部 壁畫 五代



8 第 98窟 北壁東側 思益梵天問經變相 壁畫 五代



9 第 98窟 東壁南側 維摩經變相部分 壁畫 五代



10 第98窟 東壁北側 維摩經變相部分 壁畫 五代



11 第98窟 東壁北側 維摩經變相部分 酒肆 壁畫 五代



12 第98窟 東壁壁龕北側 回禮公主供養圖 壁畫 五代





大朝大寶于闐國太皇天王子