

颜真卿楷书



谢昭然·编

描摹名家经典字帖

快速提升书写技艺

水写

可反复使用



电子科技大学出版社



YANZHENQING KAISHU

图书在版编目 (CIP) 数据

颜真卿楷书/谢昭然编. —成都: 电子科技大学出版社, 2013. 5

(毛笔水写字帖)

ISBN 978 - 7 - 5647 - 1605 - 9

I. ①颜… II. ①谢… III. ①毛笔字 - 楷书 - 书法
IV. ①J292. 113. 3

中国版本图书馆 CIP 数据核字 (2013) 第 086574 号

毛笔水写字帖

颜真卿楷书

谢昭然 编

出 版: 电子科技大学出版社 (成都市一环路东一段 159 号电子信息产业大厦
邮编: 610051)

策划编辑: 谢应成

责任编辑: 谢应成

主 页: www.uestep.com.cn

电子邮箱: uestep@uestep.com.cn

发 行: 新华书店经销

印 刷: 成都蜀林印务有限公司

成品尺寸: 185mm × 260mm 印张 2.125 字数 80 千字

版 次: 2013 年 5 月第一版

印 次: 2013 年 5 月第一次印刷

书 号: ISBN 978 - 7 - 5647 - 1605 - 9

定 价: 13.80 元

■版权所有 侵权必究■

◆本社发行部电话: 028 - 83202463; 本社邮购电话: 028 - 83201495。

◆本书如有缺页、破损、装订错误, 请寄回印刷厂调换。

编 写 说 明

《毛笔水写字帖》是根据教育部《中小学书法教育指导纲要》精神而编写。目的是为弘扬传统文化艺术,汲取传统书法营养,培养热爱祖国文字,养成良好书写习惯,经过规范训练,具有初步的毛笔书写能力,为读者奠定坚实的书法基础。

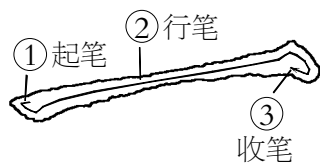
本套字帖共分为《欧阳询楷书》、《颜真卿楷书》、《柳公权楷书》、《赵孟頫楷书》四个分册,每册在范字安排上特选用了我国古代四大书法家的经典代表作,其中《欧阳询楷书》以《九成宫》为集字范本,《颜真卿楷书》以《颜勤礼碑》为集字范本,《柳公权楷书》以《玄秘塔碑》为集字范本,《赵孟頫楷书》以《三门记》为集字范本。每册在整体设计上遵循深入浅出、循序渐进的原则,前部分为基本笔画,后部分为偏旁部首,使前后互相联系,螺旋上升。本套字帖在编排过程中特别注重练习指导性,对每册的笔画、偏旁部首和筛选出来的范字都配有运笔图解和技法指导,图文并茂,言简意赅。

《毛笔水写字帖》是一套通俗易懂、规范实用的入门级书法练习丛书,非常适合于中小學生及书法爱好者书法练习之用。

编 者

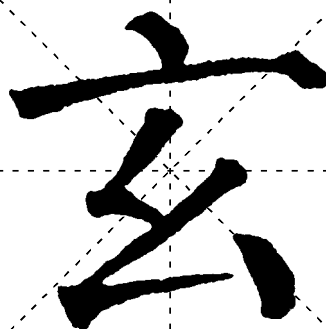
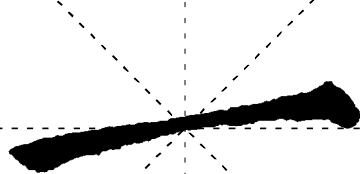
2013年4月于成都

长横

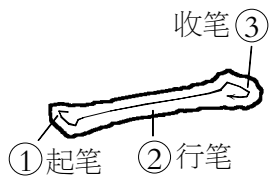


技法：

① 逆锋向左轻入后向右下轻顿。② 折笔向右中锋行笔,并微向右上倾斜。③ 向右下重顿后提笔回锋收笔。

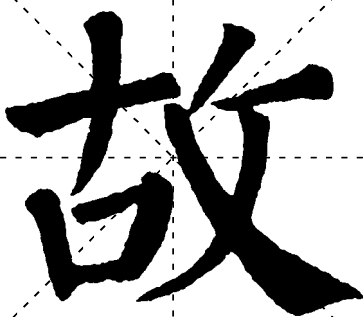
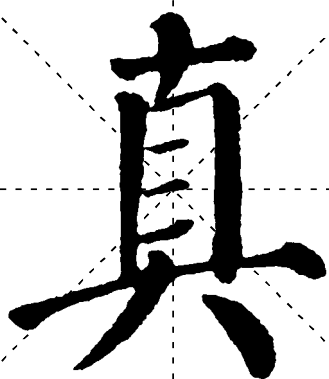


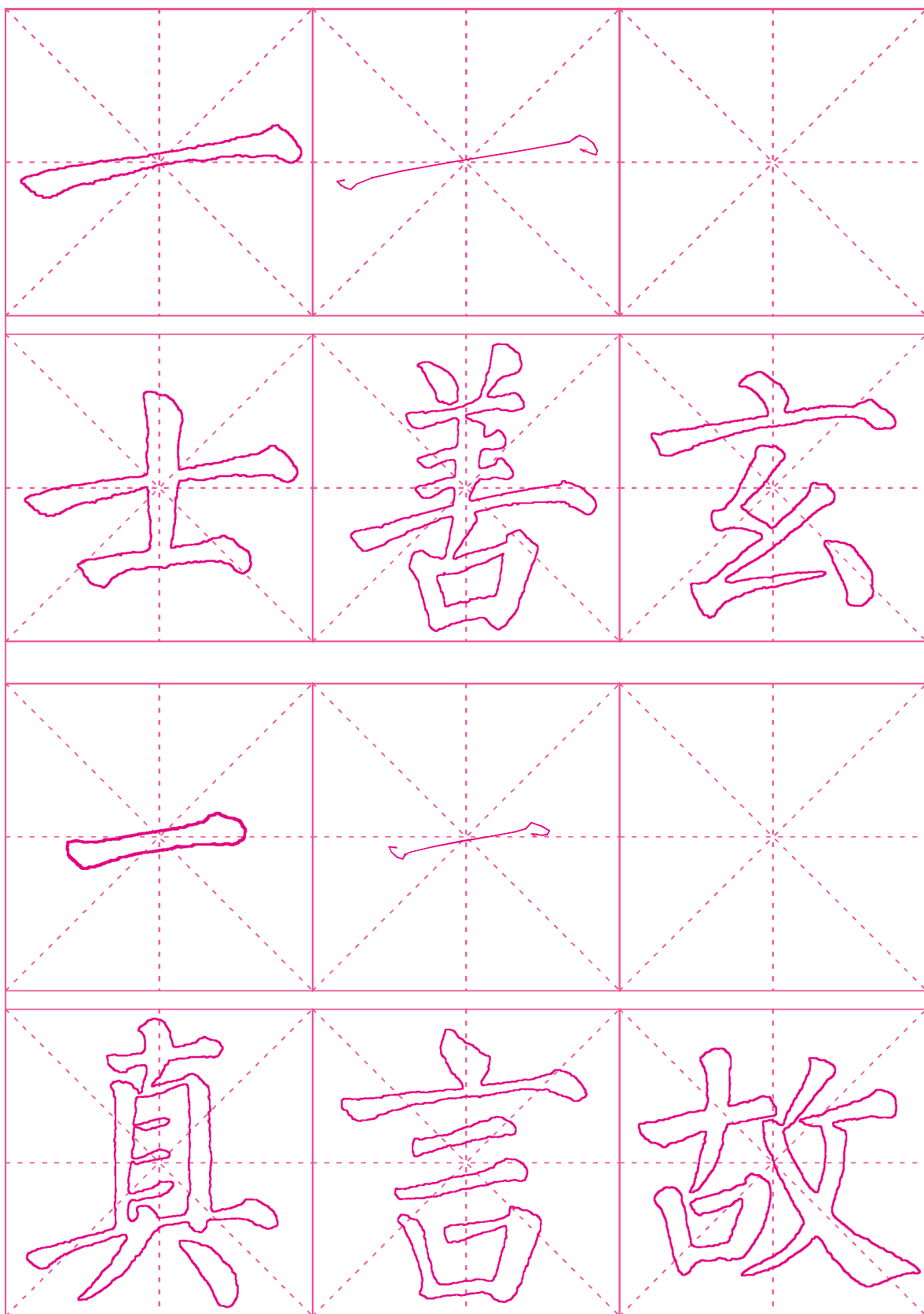
短横



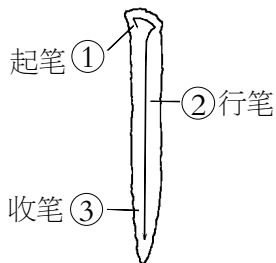
技法：

① 逆锋向左上轻入后向右下重顿。② 转笔向右中锋缓行,且微向右上倾斜。③ 末端向右下顿笔后回锋向左收笔。



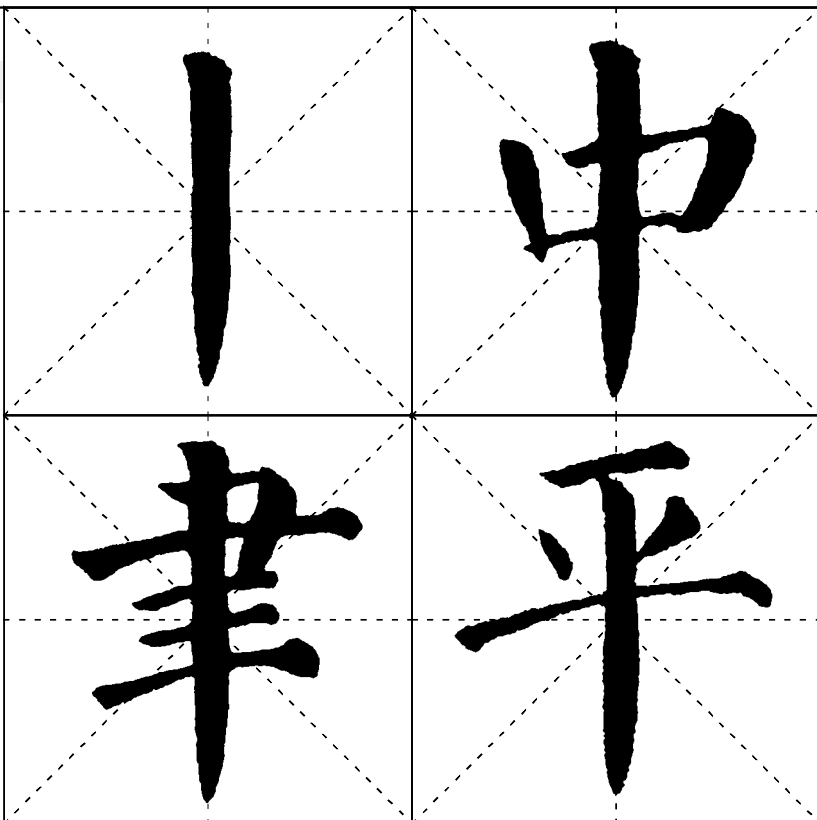


悬针竖

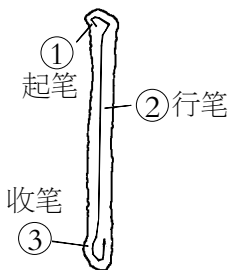


技法：

① 逆锋向左上轻入后向右下重顿。② 中锋向下行笔。③ 再顺势向下提笔缓缓出锋，末端呈针状。

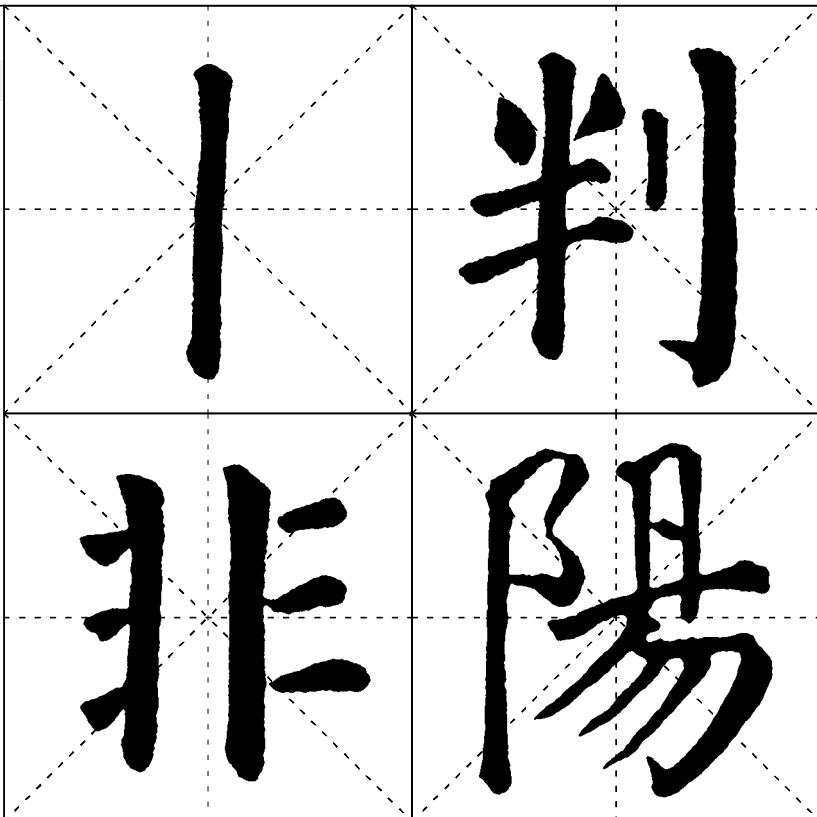


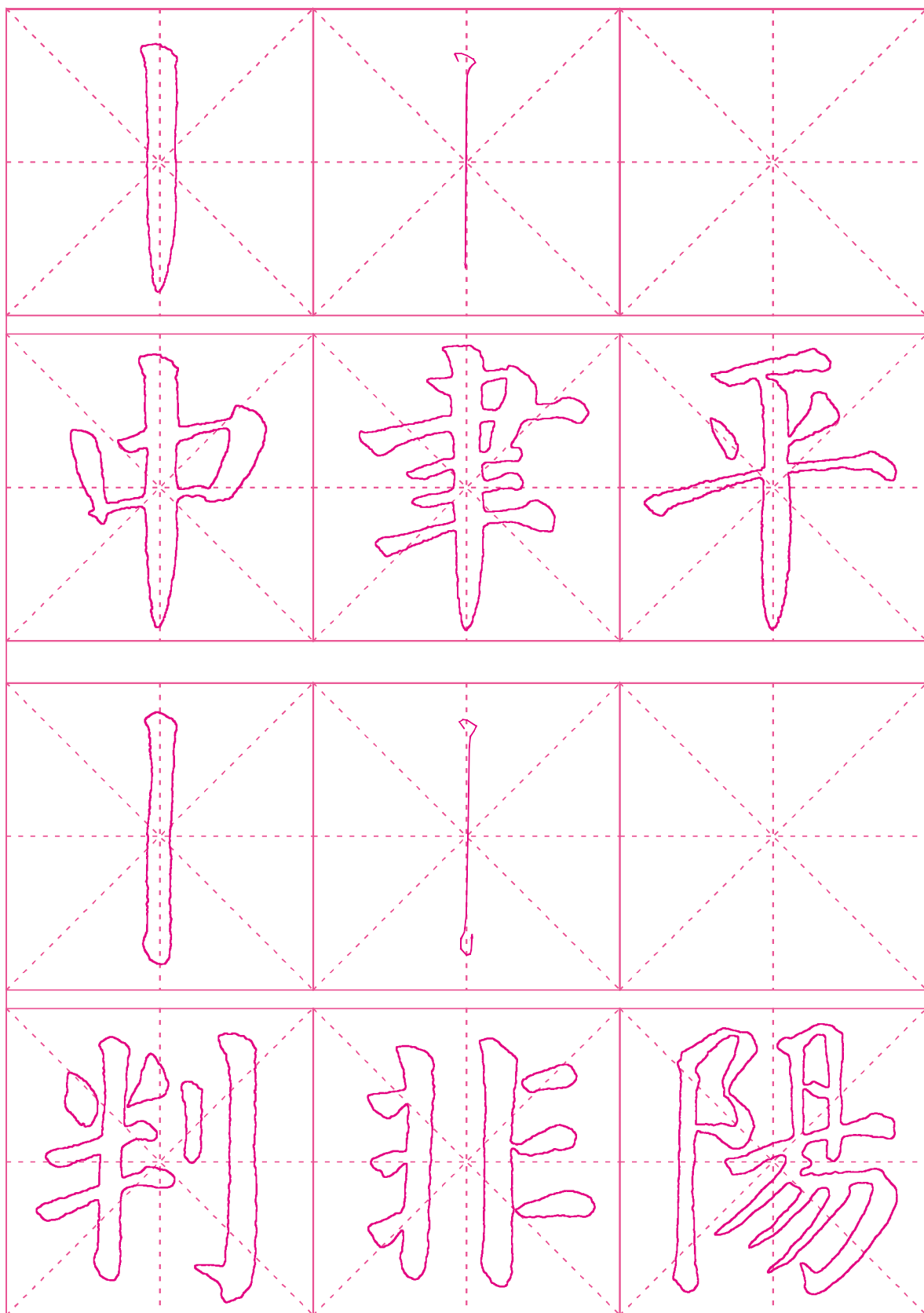
垂露竖



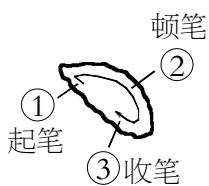
技法：

① 逆锋向左上轻入后向右下轻顿。② 中锋向下行笔。③ 再转笔向上提笔回锋，末端呈垂直露珠状。



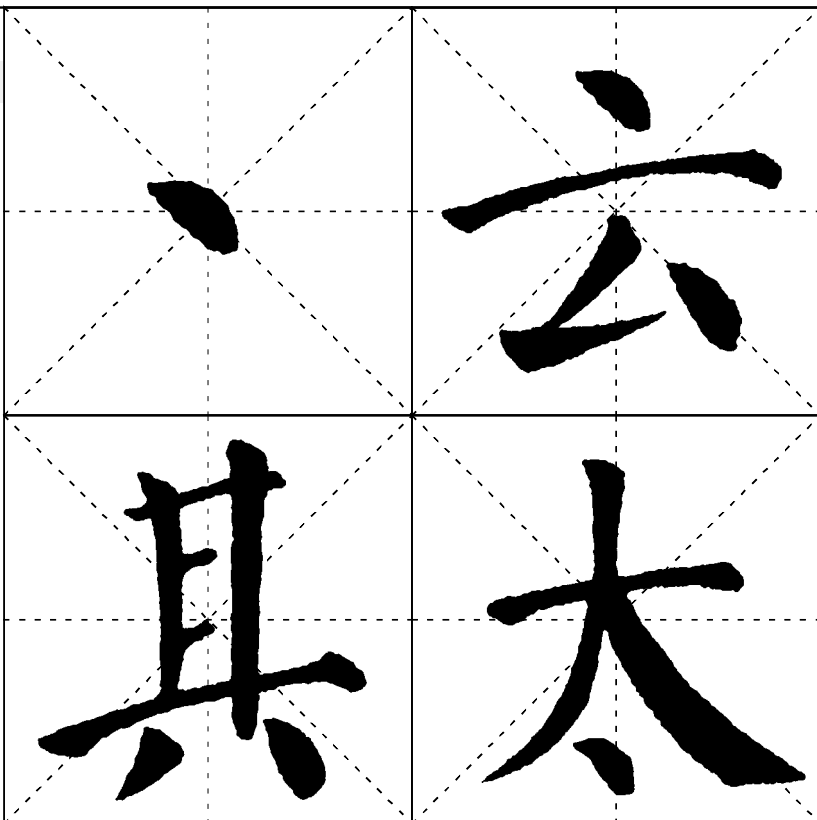


侧点

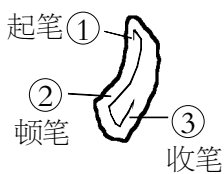


技法：

- ① 逆锋向左上轻入。
- ② 折笔向右下重按。
- ③ 再转向左上提笔回锋收笔。

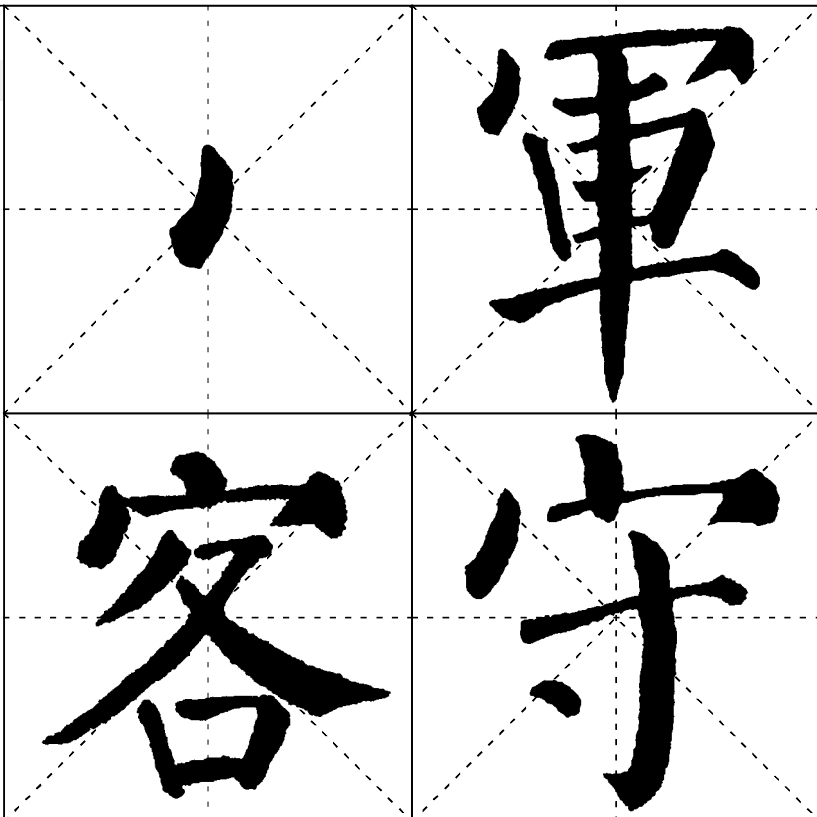


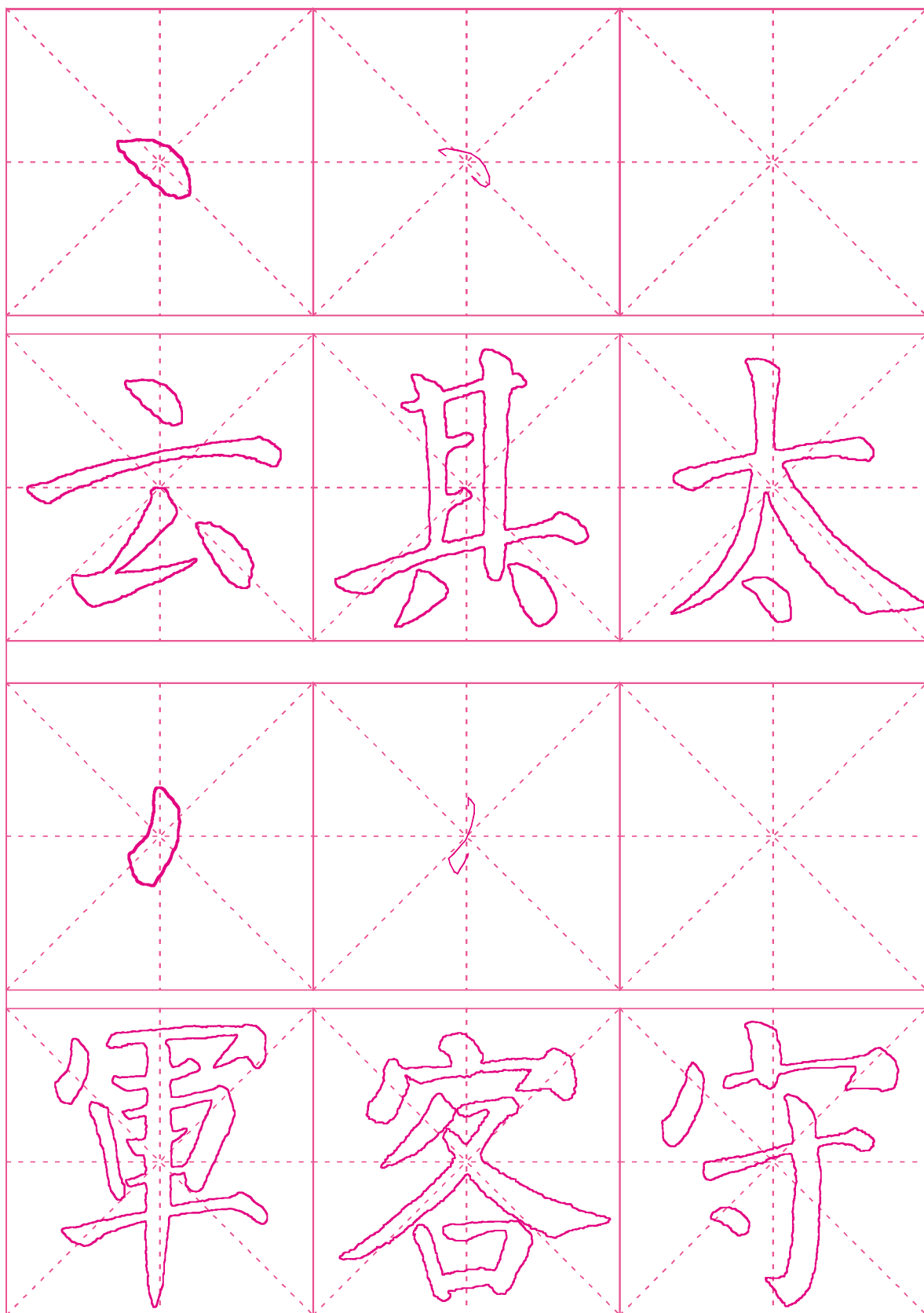
竖点



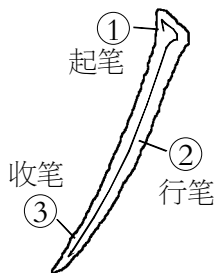
技法：

- ① 逆锋向上轻入。
- ② 折笔向左下重按。
- ③ 再转向右上回锋收笔。



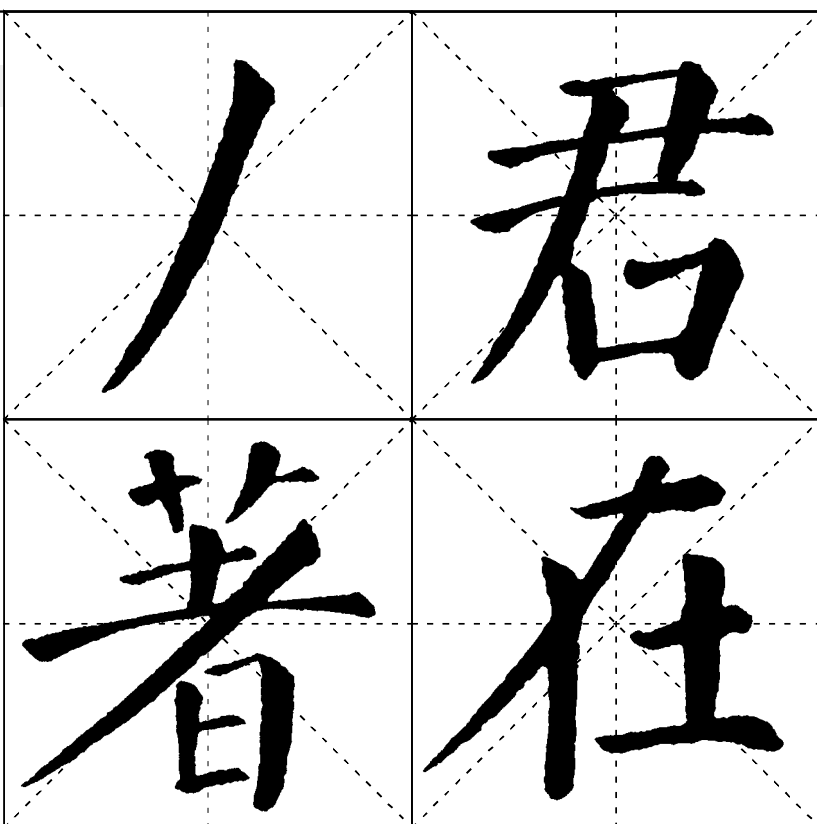


长撇

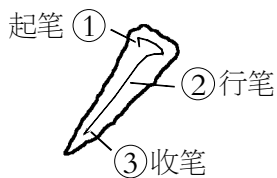


技法：

① 逆锋向左上轻入后向右下顿笔。② 中锋向左下缓缓行笔。③ 顺势向左下提笔出锋。



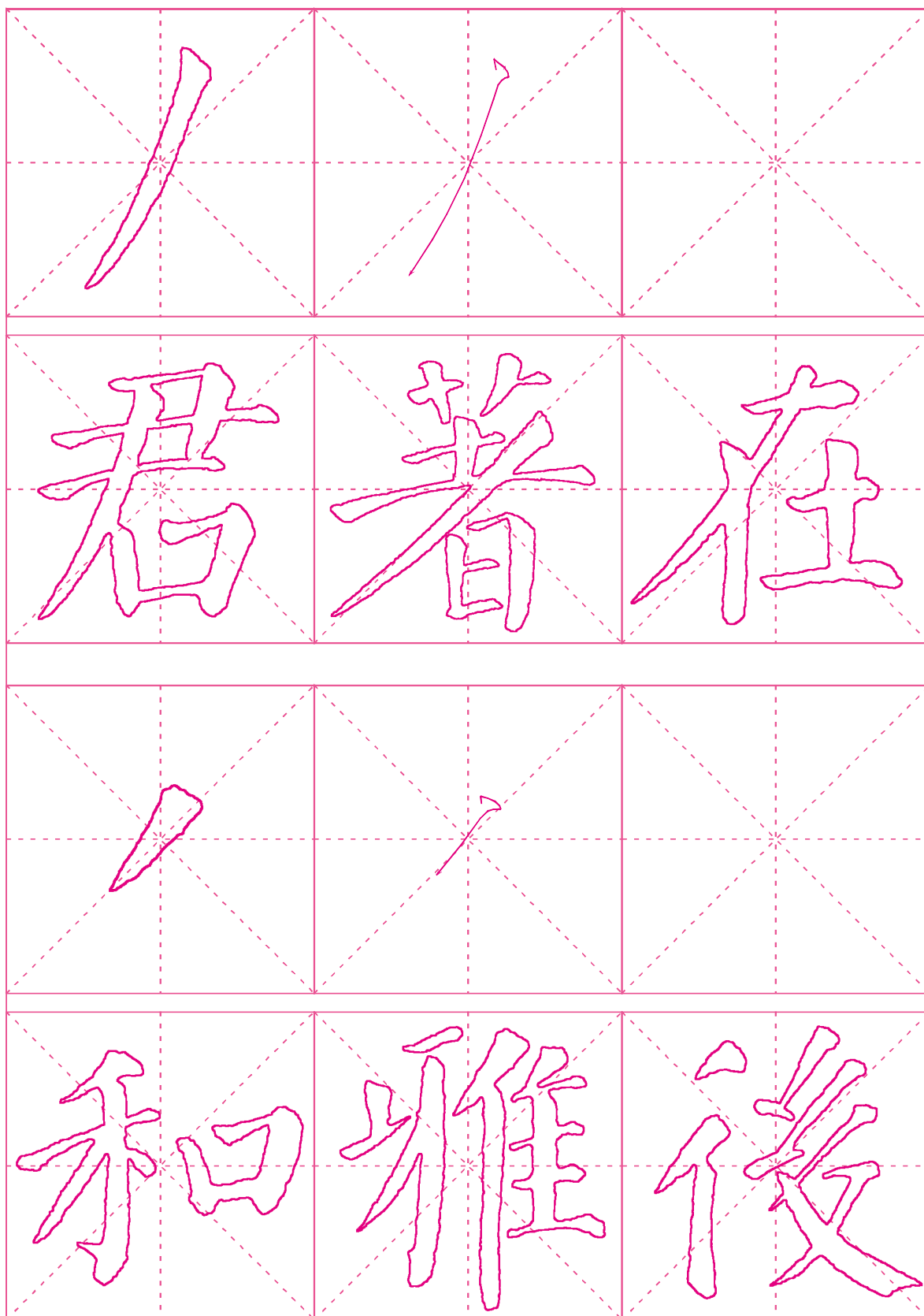
短撇



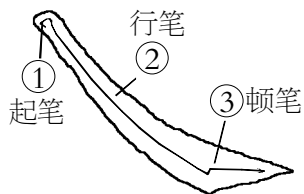
技法：

① 逆锋向左上轻入后向右下重顿。② 中锋向左下快速行笔。③ 再提笔出锋。此撇要短而有力。



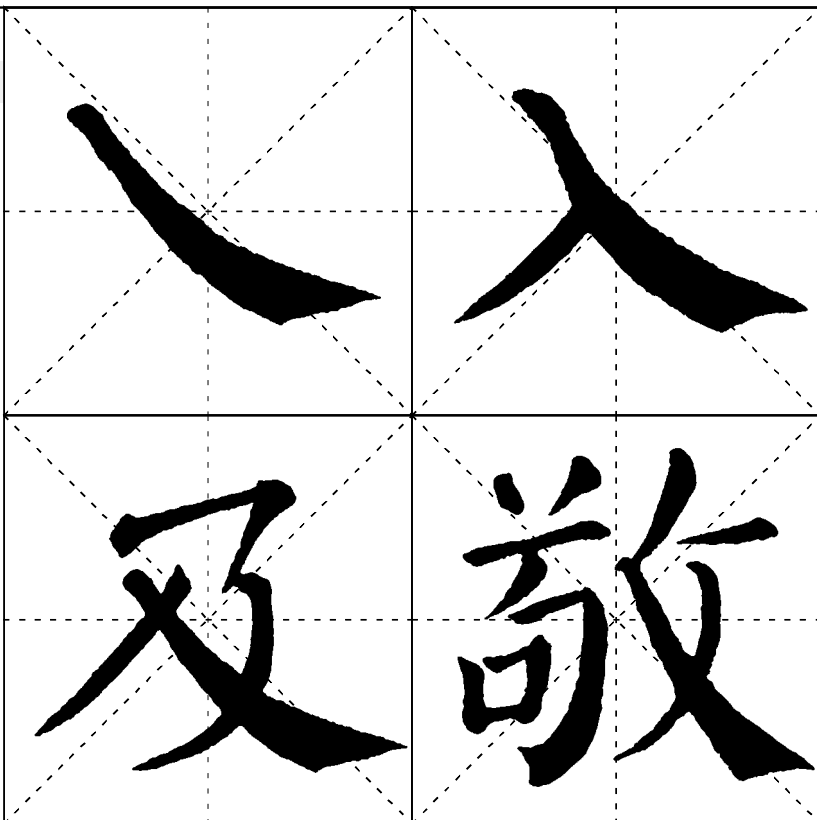


斜捺

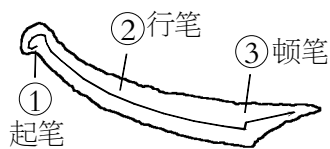


技法：

① 逆锋向左上轻入后转笔向右轻顿。② 中锋向右下由轻到重缓缓行笔。③ 重顿后向右提笔出锋。

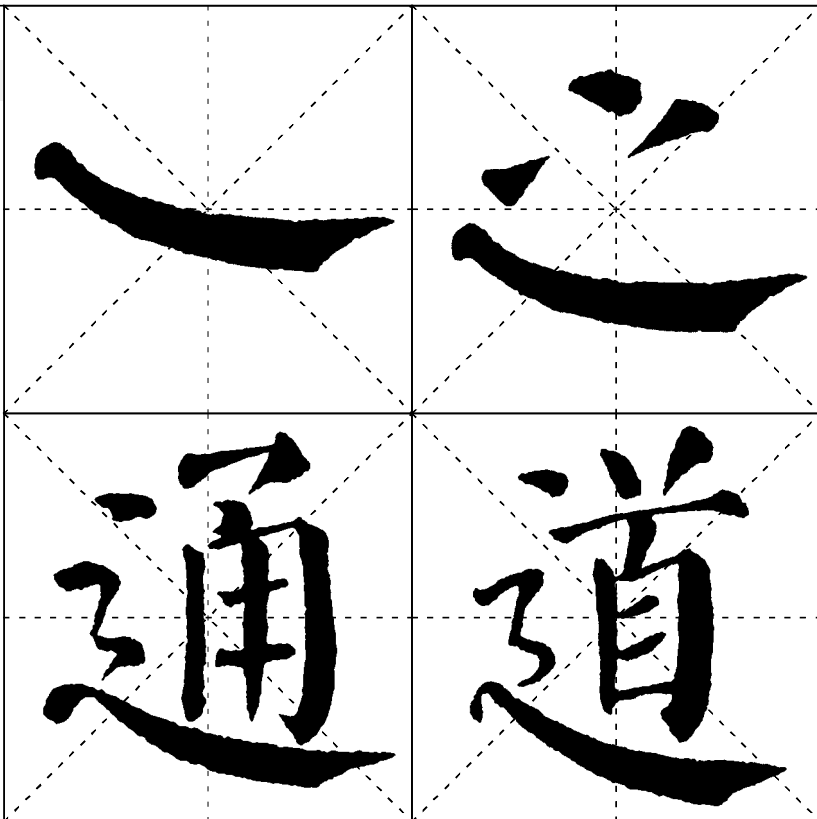


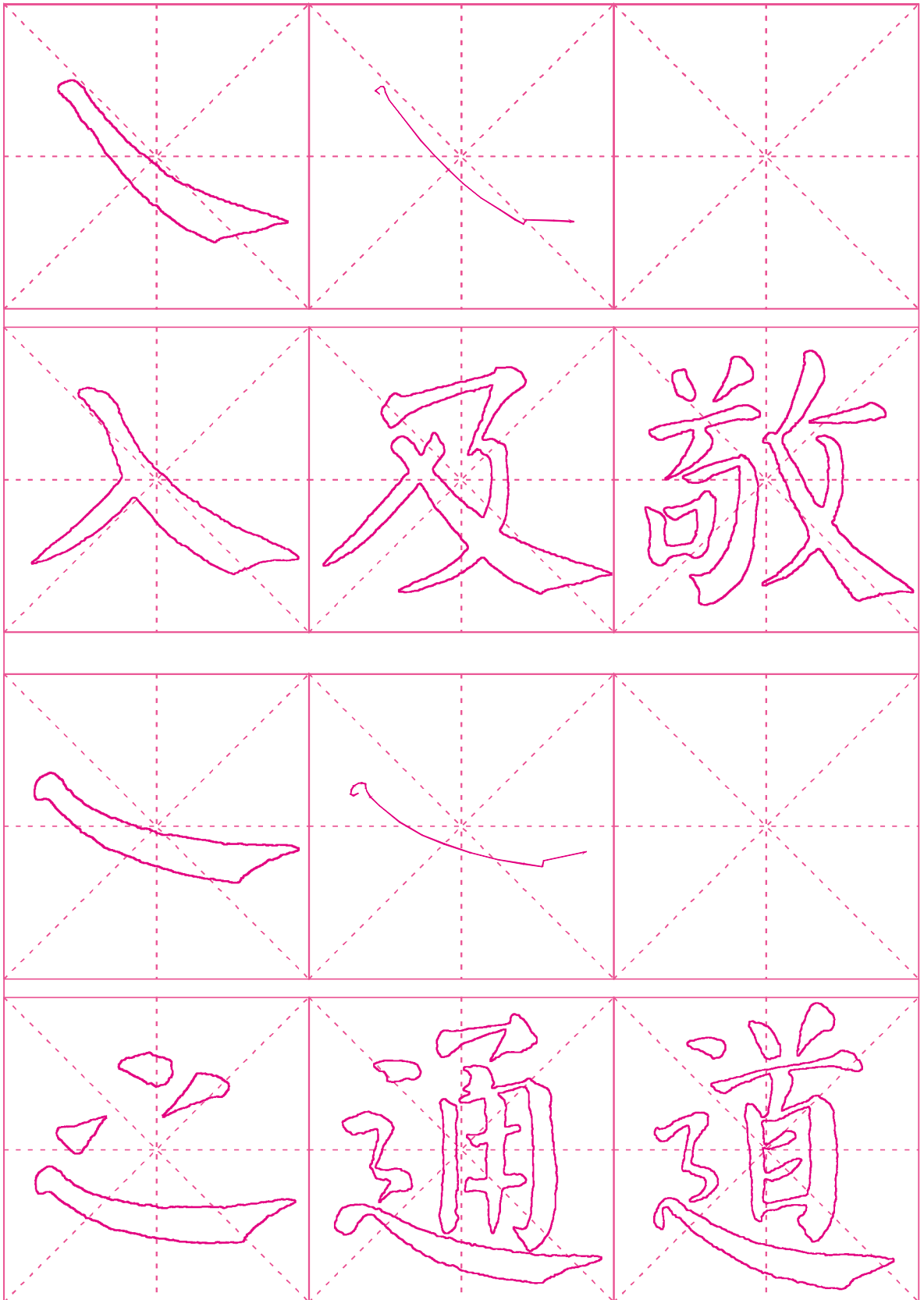
平捺



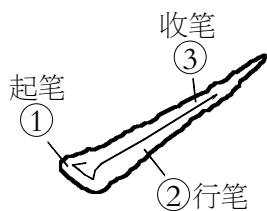
技法：

① 逆锋向左轻入后转笔向右重顿。② 中锋向右下由轻到重缓缓行笔。③ 重顿后向右上提笔出锋。此捺画比斜捺稍平。



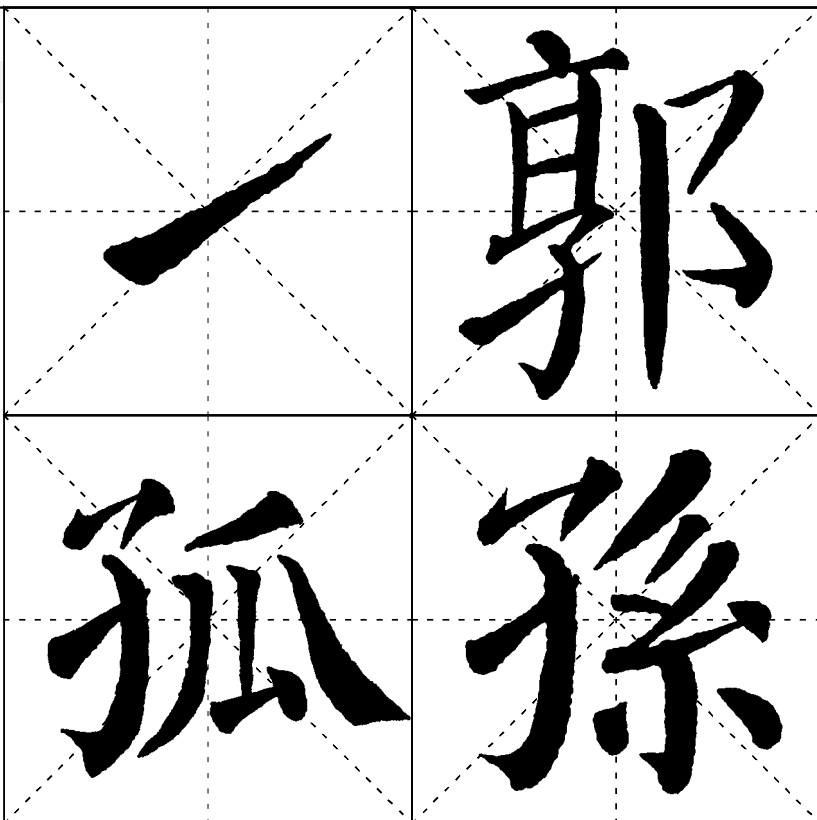


提(挑)

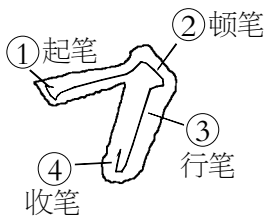


技法:

- ① 逆锋向左轻入后向右下重顿。
- ② 折笔中锋向右上快速行笔。
- ③ 再顺势提笔出锋。

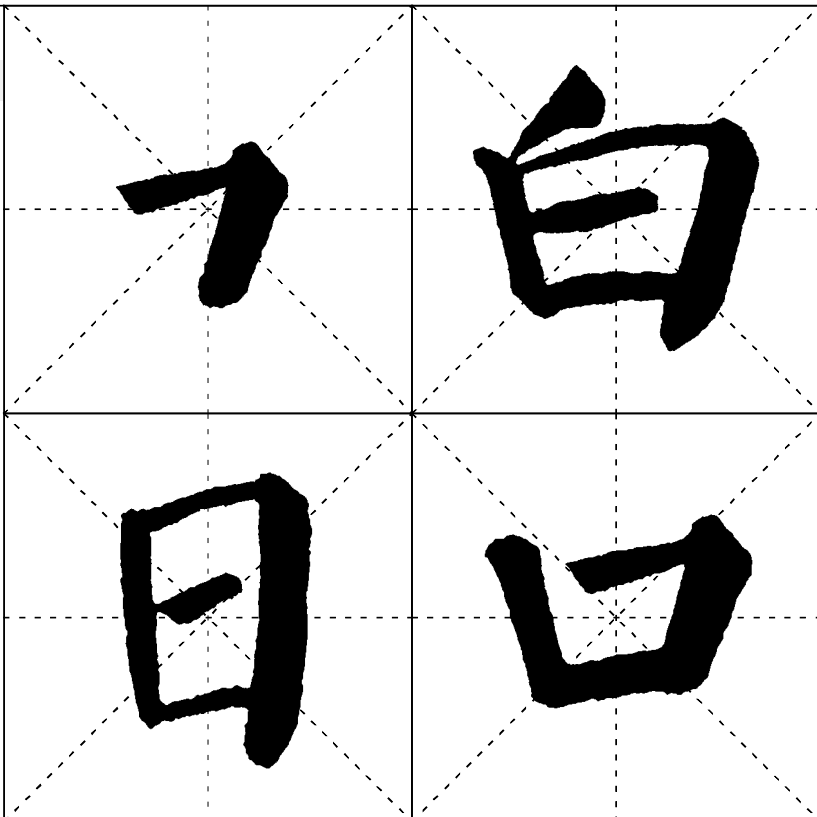


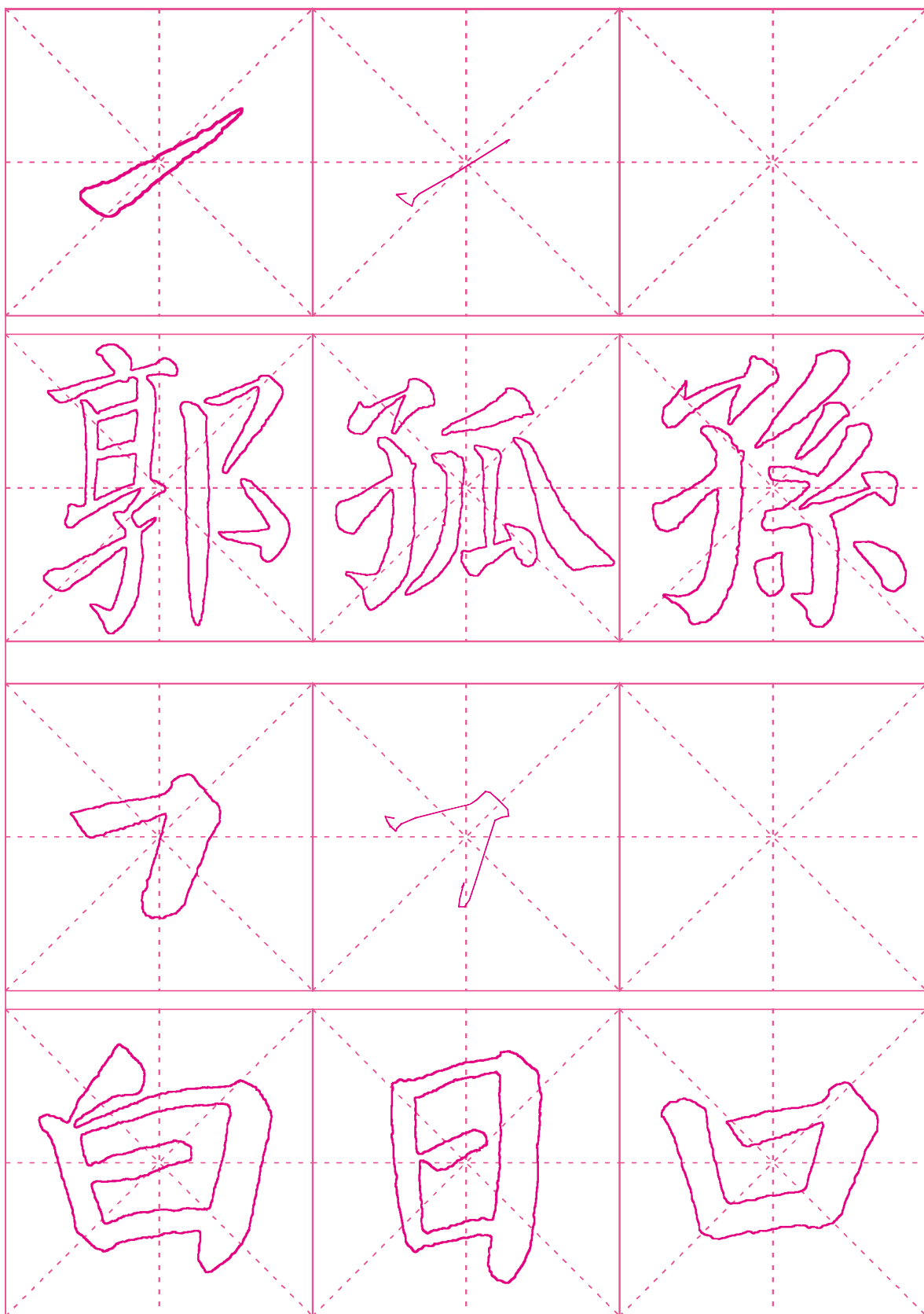
横折



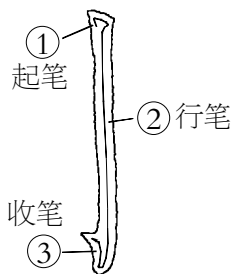
技法:

- ① 逆锋向左上轻入后向右下轻顿。
- ② 横末转笔向右下重顿。
- ③ 转笔中锋向下行笔。
- ④ 竖末再回锋收笔。



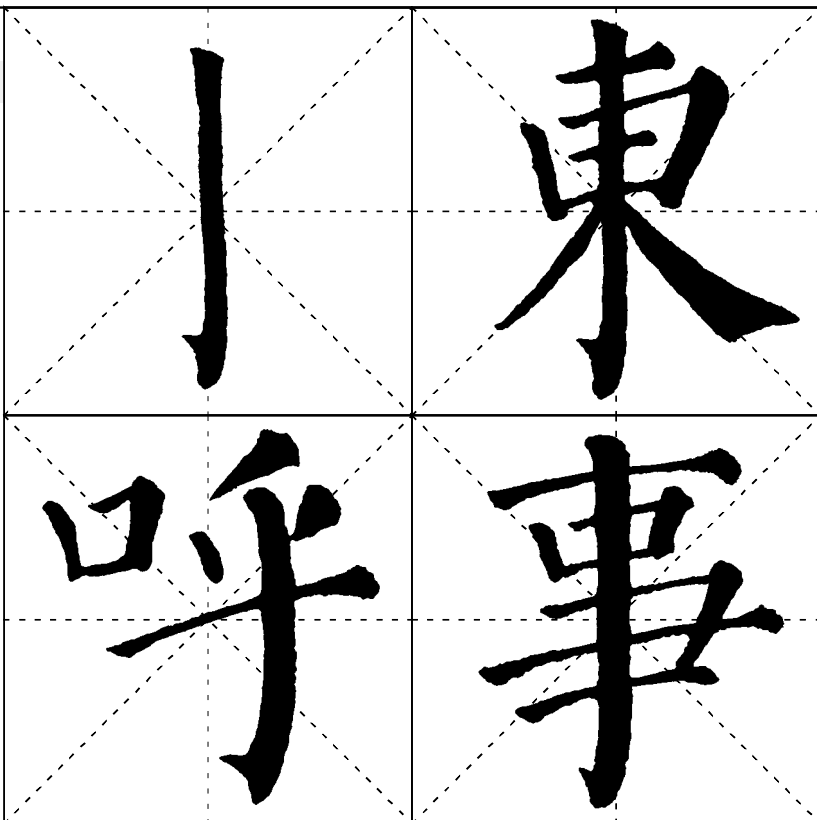


竖钩

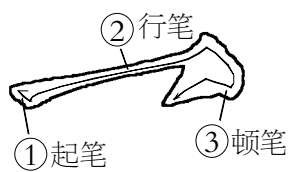


技法：

① 逆锋向左上轻入后向右下顿笔。② 中锋向下行笔。③ 末端顿笔后再转笔向左上快速钩出。钩锋要短而凝重。



横钩



技法：

① 逆锋向左轻入后转笔轻顿。② 中锋向右行笔。③ 末端向右下重顿后提笔向左下快速钩出。钩锋要凝重。

