

内科

十四注
發揮
下中

難注總類

難注彙攷

難注
本義
下上

薛立齋醫案全集

辛酉孟夏中澣

茂齋署

圖

附薛立齋醫案總目

靜自齊
德

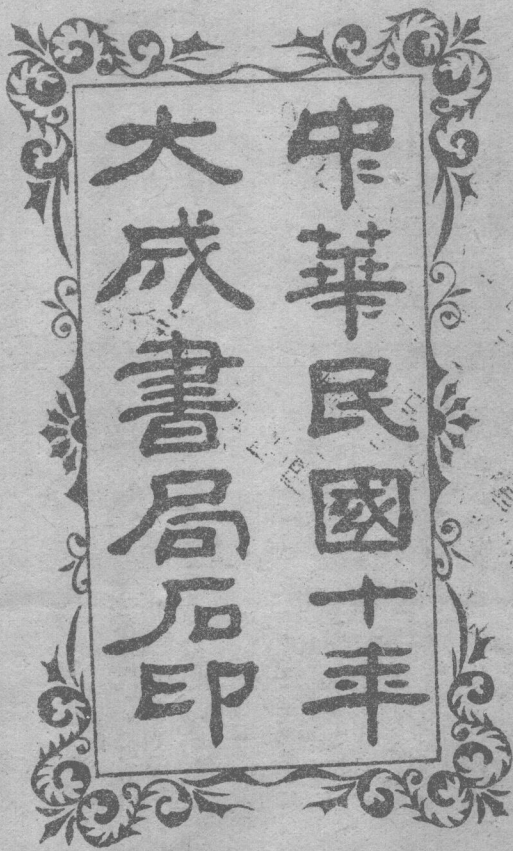
德
主
德

辛酉孟

夏中澣

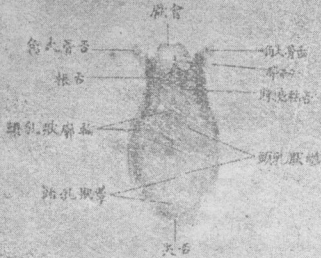
伊五題



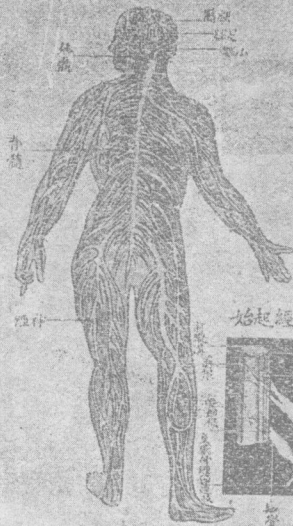


中華民國十年
大成書局石印

舌上高



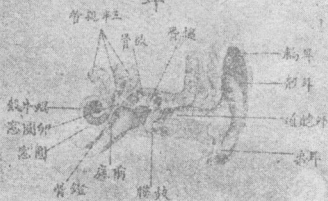
全身神經系



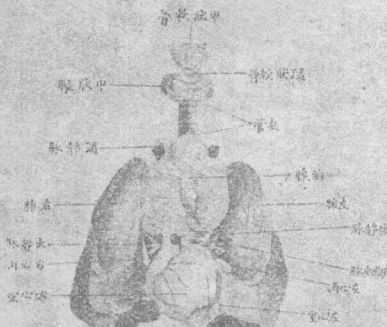
神經起始



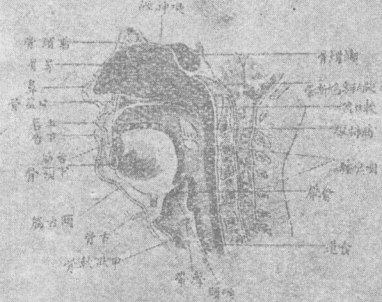
耳



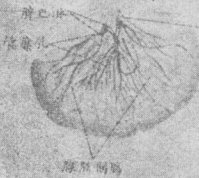
胸腹



象口咽喉筋脈面



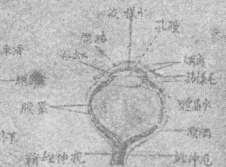
小腸間膜乳管



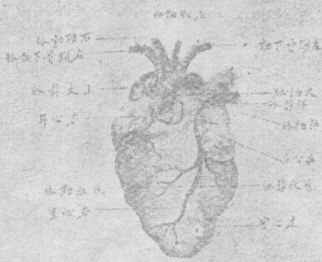
脈球筋



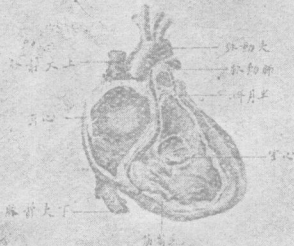
脈球筋



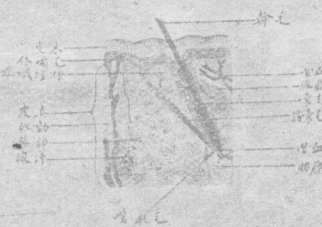
管血支臟心



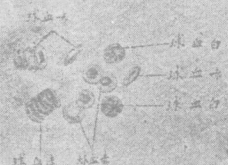
剖切心右



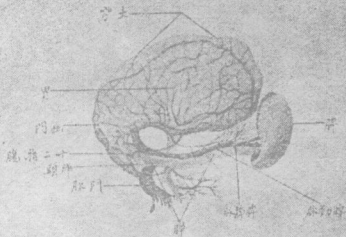
面斷皮膚



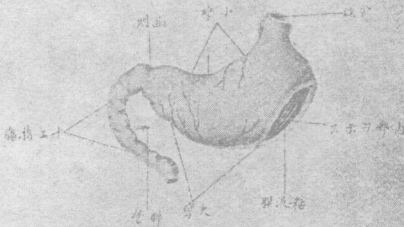
球血



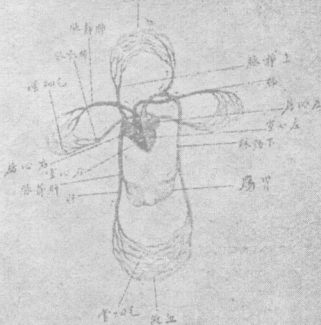
臟脾及胃



腸胃二十及胃



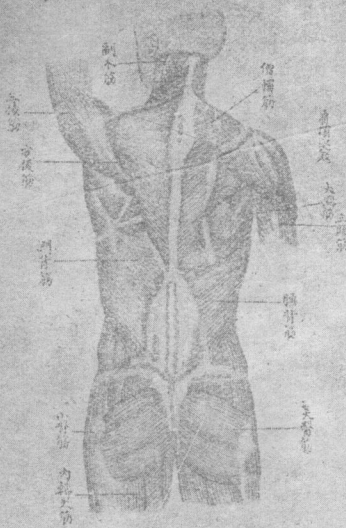
盤棋環循流血



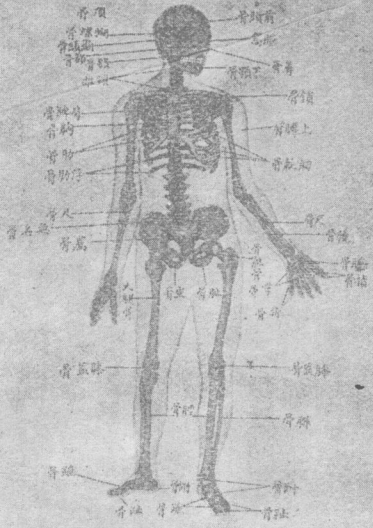
面斷臟腎



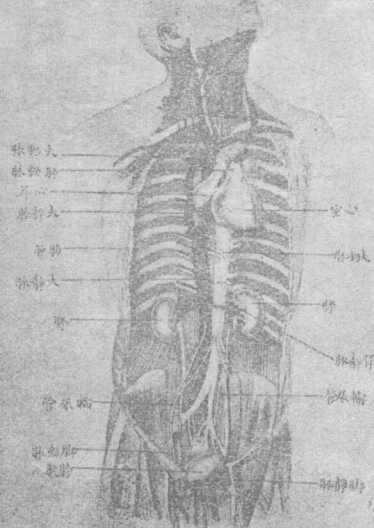
背肉筋



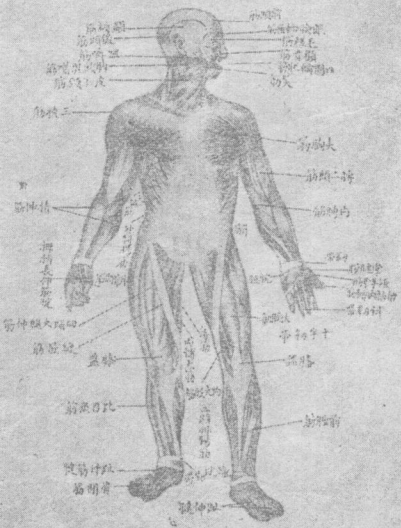
全身骨骼



循环系



全身肌肉



刊薛立齋先生醫案序

醫學之為書至夥溯而上之則以黃帝之靈樞素問秦越人之難經張仲景之傷寒金匱為歸此數千年之學者所模範步越不能逾越者也其書至古其義至高登其門而入其室又豈執德不宏信道不篤者能乎哉人之言曰醫者意也誠能於病機之陰陽表裏臟腑虛實之變化一以貫之此其意足尚矣然非窮究歷聖之典冊而運以潛默之靈機其學安得而貫其意又安得而通世之習醫者不究心于古冊輒自詡曰醫者意也浪漫無歸籠統立治以求一効亦見其不自量耳夫按脉辨症有內外婦孺之科以及體氣之強弱不同年歲之老幼各異非精心辨別審慎周詳又安能收十全之效而副利濟之大願哉薛氏之書自明至今傳世已數百載好學之士無不家置一編其於內外婦孺諸科別類分門雖不必盡出於己作而理論之精確抉擇之不苟為有識者所共覩又何待乎余言然

有不能已于言者則以一書之文字每多至數十萬言卷帙浩繁何能盡
記善學者擷其精華去其糟粕勿因紙上之陳語而窒其靈機勿以文字
之紛繁而迷其眼目意在寰中心超象外則優遊浸灌漸漬漸深又何患
學之不日進耶學進則生人之道在是矣薛氏婦科膾炙人口措之實施
不乏明驗余不敢謂全集之精華僅止於是要更有超出尋常者此外輯
集諸作語不趨奇文不詭正學者遍探而博覽之且因以上溯靈素之奧
義長桑之妙青囊之秘又何足云茲大成書局主人付梓重印余喜其嘉
惠醫林也爰不辭而為之序

孟河丁甘仁

全撰

潤東殷桐卿

中華民國十年歲次辛酉孟夏

合刻薛氏醫案序

新安吳瑄撰

嘗攷西漢藝文志載醫家書凡為經脈方書者十八家五百餘
卷皆上古醫聖之所論著金匱石室之所秘藏由來遠矣成周
設醫師掌醫之政斯其所職守歟秦火之厄所不去者醫藥卜
筮諸書故至於漢可攷而志者如是唐初立醫學六典可稽宋
政和間詔令醫學諸生通習七書則黃帝素問難經巢氏病源
補注本草千金方王氏脈經仲景傷寒論三部鍼灸經龍木論
千金翼方不過數種自漢較之所存僅僅什一耳嗣是若東垣
河間丹溪諸名家相繼代作莫不各有論述簡冊具在學者猶

幸可據 明孝廟時乃有吳人薛已以醫方仕至南北太醫院

院判厯事 武肅三朝號稱國手嘗好著書自圖經素難以下

禁局諸方藥論多所校正發明併以已嘗治驗方案前後版行
第其傳播未遠遺軼頗多醫門之士恒竊慨焉頃余校書虎觀
偶得其書數種馳送諸名醫勘閱謂宜覆梓以博其傳亦仁者
用心之一因併購其全書得若干種合為一部離為四科科以
類次凡為經論內科者為嬰兒科者為婦人科者為外科者各
若干種卷付之剞劂易歲告成予竊私喜覆閱再三因輒序而
論之曰醫也者先王所以重民命拯歿昏躋之仁壽幽贊於化
育者也可易言哉蓋以斯道隱遠玄奧難原自非聖質靈衷天

授神啟專攻世篤烏能特詣精良輒奏全效乎故在上古則有岐伯俞跗固天縱之矣至於中世則有扁鵲秦越人及漢太倉令名最著顯然倉公以陽慶取精越人以長桑知物有由然也雖云所授禁秘莫可既傳而列之圖經垂之竹帛犁然可睹後世之書醫方脈案實自此始道與世俱遞相祖述代有其人錄在史傳方志指可僂數間若仲景之論傷寒東垣之發內傷河間之表熱病丹溪之明雜症其於經論羽翼為多可謂具體者矣薛氏起當明盛久事禁中因得徧窺奧典通習諸科遂能援經精義隨病即功立一家言以明斯道視於諸子其新安之集大成歟業是科者誠能溯此尚論軒岐斯亦登泰山者之先

梁父乎雖然書不盡言言不盡意如必因書以求言則有出於
言表者不必盡於書如必因言以求意則有出於言表者不必
盡於言雖薛氏有不能自知者余則烏能知之在善學者能自
得之耳善夫郭玉有言曰醫之為言意也毫芒之際可得而解
不可得而言於書於何有易曰神而明之存乎其人此之謂也

上海
新北門西
民立路

大成書局發行

十四經發揮凡例

一十二經所例次第並以流注之序為之先後附以任督二奇者以其有專穴也總之為十四經云

一注者所以釋經也其訓釋之義凡有三焉訓字一義也釋身體府藏名物一義也解經一義也其載穴法分寸則圈以別之

一各經既於本經詳注處所其有他經交會處但云見某經不必復贅

一經脈流注本經曰歷曰循曰至曰抵其交會者曰會曰過曰行其或經行之處既非本穴又非交會則不以字例統之

一奇經八脈雖不若十二經之有常道亦非若諸絡脈之微眇也任督二脈之直行者既已列之十四經其陰陽維蹻衝帶六脈則別具編末以備參考

新刻十四經絡發揮序

十四經絡發揮者發揮十四經絡也經絡在人身手三陰三陽足三陰三陽凡十有二而云十四者併任督二脉言也任督二脉何以併言任脉直行於腹督脉直行於背為腹背中行諸穴所系也手太陰肺經左右各十一穴足太陰脾經左右各二十七穴手陽明大腸經左右各二十穴足陽明胃經左右各四十五穴手少陰心經左右各九穴足少陰腎經左右各二十七穴手太陽小腸經左右各十九穴足太陽膀胱經左右各六十三穴手厥陰心包經左右各九穴足厥陰肝經左右各十三穴手少陽三焦經左右各四十六穴足少陽膽經左右各四十三穴兼以任脉中行二十四穴督脉中行二十八穴而人身周矣醫者明此可以鍼可以灸可以湯液投之所向無不取驗後世醫道不明古先聖王救世之術多廢不講鍼灸湯液之法或歧或二或參或三其又最下則鍼行者百一灸行者什二湯液行者什九而千萬抑何多寡之相懸耶或者以鍼誤立効灸次之而湯液猶可稍緩乎是故業彼者多業此者寡也噫果若是亦淺矣哉其用心也夫醫之治病猶人之治水水行於天地猶血氣行於人身也溝渠淤澮河湖川瀆皆其流注交際之處或壅焉或塞焉或溢焉皆足以害治而成病苟不明其嚮道而欲治之其不至於泛濫妄行者否也醫之治病一迎一隨一補一瀉一汗一下一宣一導凡所以取其和平者亦若是耳而可置經絡於不講乎滑伯仁氏有憂之故為之圖為之註為之歌以發揮之周悉詳盡曲暢旁通後之醫者可披卷而得焉伯仁氏之用心亦深矣哉後伯仁氏而興者有薛良武氏良武氏潛心講究其所自得亦已多矣乃復校正是書而刊諸梓欲以廣其傳焉推是心也即伯仁氏之心也良武名鎧為吳之長洲人有子曰已者今以醫判南京太醫事尤以外科名而外科者特其一也君子謂其能振家業云

嘉靖戊子冬閏十月望日前進士姑蘇西關盛應陽斯顯書於金陵官舍

許昌滑 壽著

手足陰陽流注篇

武進于鳳岐重校

新安吳安有閱

吳郡薛三鏡校

凡人兩手足各有三陰脉三陽脉以合為十二經也三陰謂太陰少陰厥陰三陽謂陽明太陽少陽也人兩手足各有三陰脉三陽脉相合為十二經也手三陰謂太陰肺經少陰心經厥陰心胞經手三陽謂陽明大腸經太陽小腸經少陽三焦經足三陰謂太陰脾經少陰腎經厥陰肝經足三陽謂陽明胃經太陽膀胱經少陽膽經謂之經者以血氣流行經常不息者而言謂之脉者以血理分衰行體者言也

手之三陰從臟走至手手之三陽從手走至頭足之三陽從頭下走至足足之三陰從足上走至腹

手三陰從臟走至手謂手太陰起中焦至出大指之端手少陰起心中至出小指之端手厥陰起胸中至出中指之端手三陽從手走至頭謂手陽明起大指次指之端至上挾鼻孔手太陽起小指之端至目內眥手少陽起小指次指之端至目銳眥足三陽從頭走至足謂足陽明起於鼻至入中指內間足太陽起目內眥至小指外側端足少陽起目銳眥至入小指次指間足三陰從足走入腹謂足太陰起大指之端至屬脾絡胃足少陰起足心至屬腎絡膀胱足厥陰起大指聚毛至屬肝絡膽足三陰雖曰從足入腹然太陰乃復上膈挾咽散舌下少陰乃復從腎上挾舌本厥陰乃復上出蹻與督脉會於顛兼手太陰從肺絲橫出腋下手少陰從心絲上肺出腋下手厥陰循胸出脇上抵腋下此又秦越人所謂諸陰脉皆至頸胸而達者也而厥陰則又上出於顛蓋厥陰陰之盡也所以然者示陰無可盡之理亦猶易之碩果不食示陽無可盡之義也然易之陰陽以氣言人身之陰陽以藏象言氣則無形而藏象有質氣陽而質陰也然則無形者貴乎陽有質者貴乎陰歟

絡脉者本經之旁支而別出以聯絡於十二經者也本經之脉由絡脉而交他經他經之交亦由是焉傳注周流無有停息也夫十二經之有絡脉猶江漢之有沅潛也經脉之傳注於他經猶沅潛之旁導於他水也是以手太陰之支者從腕後出次指端而交於手陽明手陽明之支者從缺盆上挾口鼻而交於足陽明足陽明之支者別跗上出大指端而交於足太陰足太陰之支者從胃別上膈注心中而交於手少陰手少陰則直自本經少衝穴而交於手太陽不假支授蓋君者出令者也手太陽之支者別頰上至目內眦而交於足太陽足太陽之支者從臍內左右別下合膈中下至小指外側端而交於足少陰足少陰之支者從肺出注胸中而交於手厥陰手厥陰之支者從掌中循小指次指出其端而交於手少陽手少陽之支者從耳後出至目銳眦而交於足少陽足少陽之支者從跗上入大指爪甲出三毛而交於足厥陰足厥陰之支者從肝別貫膈上注肺而交於手太陰也故經脉者行血氣通陰陽以榮於身者也

通結上文以起下文之義經脉之流行不息者所以運行血氣流通陰陽以榮養於人身者也不言絡脉者舉經以該之

其治從中焦注手太陰陽明陽明注足陽明太陰太陰注手少陰太陽太陽注足太陽少陰少陰注手心生少陽少陽注足少陽厥陰厥陰復還注手太陰

其始於中焦注手太陰終於注足厥陰是經脉之行一周身也其氣常以平日為紀句以漏水下百刻晝夜流行與天同度終而復始也

氣營氣紀統紀也承上文言經脉之行其始則自起中焦其氣則常以平日為紀也營氣常以平日之寅時為紀由中焦而始注手太陰以次流行也不言血者氣行則血行可知漏水下百刻晝夜流行與天同度者言一晝夜漏下百刻之內人身之經脉流行無有窮止與天同一運行也蓋天以三百六十

天同度者言一晝夜漏下百刻之內人身之經脉流行無有窮止與天同一運行也蓋天以三百六十