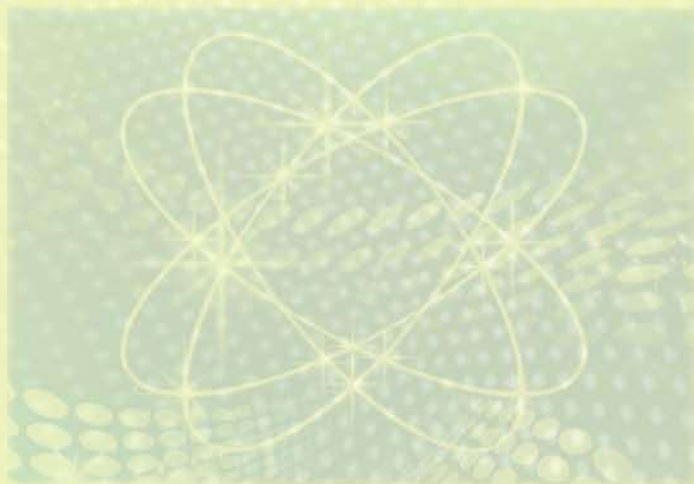


医学检验形态学手册

主编 黄道连



江西高校出版社

医学检验形态学手册

主编 黄道连

江西高校出版社

图书在版编目(CIP)数据

医学检验形态学手册/黄道连主编. —南昌: 江西高校出版社, 2012. 7

ISBN 978 - 7 - 5493 - 1067 - 8

I. ①医... II. ①黄... III. ①医学检验 - 人体形态学 - 手册 IV. ①R446 - 62 ②R32 - 62

中国版本图书馆 CIP 数据核字(2012)第 152529 号

出版发行社	江西高校出版社
社址	江西省南昌市洪都北大道 96 号
邮政编码	330046
总编室电话	(0791) 88504319
销售电话	(0791) 88530099
网址	www.juacp.com
印刷	中山市飞驰彩色印刷有限公司
照排	江西太元科技有限公司照排部
经销	各地新华书店
开本	787mm × 1092mm 1/64
印张	4.375
字数	60 千字
版次	2012 年 7 月第 1 版第 1 次印刷
书号	ISBN 978 - 7 - 5493 - 1067 - 8
定价	20.00 元

赣版权登字 - 07 - 2012 - 627

版权所有 侵权必究

前 言

检验医学虽然已迈入自动化和信息化时代,但是形态学检验仍是实验室诊断学的基础和核心,由于它直观、简便、准确,依然是最经典、最有效、最经济、最有价值的诊断和鉴别疾病的重要手段。为了帮助广大医学检验人员快速学习和掌握形态学检验技术,提高实验室诊断水平,作者总结了三十年亲身从事形态学检验工作经验和教学经验,收集了近二十年的临床检验病例标本,浓缩了其中具典型性、代表性、系统性的图片,以及一些罕见病例图片,涵盖了血液、骨

髓、尿液、粪便、生殖细胞和穿刺细胞形态学等;数码采集了数万张形态学图片,精心挑选,显微镜摄影采用高清放大:油镜 12.5×100 (油镜₂: 10×100),高倍镜 12.5×40 ,低倍镜 12.5×10 ,保证了图片的高品质。

本书从策划到出版历时十年,作者亲自处理和编辑形态学图片,并加以必要的标志和文字说明。全书分为血细胞形态学,体液、分泌物及排泄物形态学,穿刺细胞形态学等三大部分,6万多字注释和数百张精美图片,每张图片类型完全不同,图片清晰,内容丰富,并对一些容易混淆的细胞插入了对比图片,简明易懂。

本书小巧实用,携带方便,可供医学院校检验师生、进修实习人员、医学检验工作者及临床医生学习、借鉴与参考,从而使初学者及实习生学习形态学变得轻松。

由于自己学养不足,存在种种疏漏错谬在所难免,敬请同行指正。

主编
2012年6月

目 录

前言

第 1 篇 血细胞形态学

正常红细胞

红细胞大小不等

红细胞中心浅染区扩大

靶形红细胞

椭圆形红细胞

球形红细胞

口形红细胞

裂红细胞

棘形红细胞

镰状红细胞

大红细胞

缙钱状红细胞

红细胞冷凝集现象

红细胞凝集

脂肪球/气泡

嗜碱性/嗜多色性红细胞

嗜碱性点彩红细胞

网织红细胞/包涵体/Heinz 小体

Howell - Jolly Bodies/Cabot Rings

有核红细胞/晚幼红细胞

血小板增多

血小板卫星现象/血小板聚集

大血小板/异形血小板

间日疟原虫

间日疟原虫(厚涂片)

恶性疟原虫

恶性疟原虫(厚涂片)

微丝蚴

黑热病原虫/锥虫

瑞氏染料沉渣/ EDTA - K₂ 沉渣

污染菌

产妇静脉血中羊水有形成分

血涂片常见的几种血细胞

各阶段红细胞

各阶段巨幼红细胞

各阶段中性粒细胞

巨型杆状核粒细胞

中性粒细胞分叶过多

中性粒细胞质上颗粒增粗/中毒性颗粒

中性粒细胞质内空泡变性/Döhle 小体

中性粒细胞核左移

粒细胞质上可见到的颗粒

各种形状嗜酸性粒细胞

各种形状嗜碱性粒细胞

Chediak - Higashi syndrome 细胞

几种原始细胞

急性粒细胞白血病血片中的小原粒细胞

颗粒增多的异常早幼粒细胞

慢性粒细胞白血病血象

白血病细胞核内巨大核仁

各种形状 Auer 小体

中性粒细胞吞噬马尔尼菲青霉菌

中性粒细胞吞噬杆菌

各阶段淋巴细胞

急性淋巴细胞白血病血片中的幼稚淋巴细胞

各种形状异型淋巴细胞

各种形状淋巴细胞

大颗粒淋巴细胞

各阶段单核细胞

各种形状单核细胞

类白血病反应(单核细胞型)

各阶段浆细胞

组织胞浆菌

Letterer - Siwe disease 细胞

红斑狼疮细胞

血管内皮细胞

微分化急性髓细胞白血病(M_0)

不伴成熟的急性原始粒细胞白血病(M_1)

先天性白血病(AML - M_1)

伴成熟急性原始粒细胞白血病(M_{2a})

亚急性粒细胞白血病(M_{2b})

急性早幼粒细胞白血病(M_{3a})

急性早幼粒细胞白血病(M_{3b})

急性早幼粒细胞白血病(M_{3v})

急性粒细胞—单核细胞白血病(M_{4a})

急性粒细胞—单核细胞白血病(M_{4b})

急性粒细胞—单核细胞白血病(M_{4EO})

急性单核细胞白血病(M_{5a})

急性单核细胞白血病(M_{5b})

急性红白血病(M₆)

急性巨核细胞白血病(M₇)

急性淋巴细胞白血病—L₁

急性淋巴细胞白血病—L₂

Burkitt 淋巴瘤(急性淋巴细胞白血病—L₃)

急性嗜碱性粒细胞白血病

慢性粒细胞白血病

慢性粒单核细胞白血病/骨髓增殖性疾病

慢性淋巴细胞白血病

多发性骨髓瘤

多毛细胞白血病

骨髓转移瘤

神经母细胞瘤骨髓转移

散在神经母细胞瘤细胞

非霍奇金淋巴瘤骨髓转移

再生障碍性贫血骨髓象

骨髓中的脂肪化

营养性巨幼细胞贫血骨髓象

骨髓增生异常综合征骨髓象

噬血细胞综合征骨髓象

噬血细胞综合征早期骨髓象

骨髓坏死骨髓象

细菌感染性骨髓象

Gaucher disease 细胞

Niemann - Pick disease 细胞

海蓝细胞/组织细胞

成骨细胞

破骨细胞

巨核细胞

形态异常巨核细胞

巨大血小板增多综合征

嗜酸性粒细胞型类白血病反应骨髓象

成纤维细胞

过氧化物酶染色

特异性酯酶染色

非特异性酯酶染色

酯酶双染色

糖原染色

铁染色

酸性磷酸酶染色

中性粒细胞碱性磷酸酶染色

骨髓细胞 G 显带染色体核型

人类 23 对(46 条) 染色体 G 显带形态特征(口诀)

第 2 篇 体液、分泌物及排泄物形态学

尿液中的棘形红细胞

尿液中的异形红细胞(畸形红细胞)

尿液中的白细胞

尿液中的上皮细胞

尿液中的肾小管上皮细胞

尿液中的透明管型

尿液中的粗颗粒管型

尿液中的细颗粒管型

尿液中的黏液丝

尿液中的红细胞管型

尿液中的白细胞管型

尿液中的肾小管上皮管型

尿液中的复合管型

尿液中的蜡样管型

尿液中的脂肪管型

尿液中的宽幅管型

尿液中的草酸钙结晶

尿液中的三联磷酸盐结晶

尿液中的非晶性磷酸盐结晶

尿液中的尿酸结晶/尿酸盐结晶

尿液中的尿酸铵结晶/胆红素结晶

尿液中的胱氨酸结晶

尿液中的含铁血黄素

尿液中的真菌/滴虫/细菌

尿液中的药物结晶

尿液中的巨细胞包涵体

大便中的白细胞/脓细胞

大便中的吞噬细胞

大便中的红细胞/影细胞

大便中的细菌

大便中的真菌

大便中的人毛滴虫/肠内滴虫

大便中的蓝氏贾第鞭毛虫滋养体

大便中的脂肪球

大便中的上皮细胞/胆固醇结晶

大便中的夏科—雷登氏结晶

大便中的淀粉颗粒

大便中的食物残渣
大便中的植物粗纤维/胶原纤维
大便中的植物细胞
大便中的灵芝孢子
大便中的溶组织阿米巴包囊
大便中的结肠内阿米巴滋养体
大便中的结肠内阿米巴包囊
大便中的受精蛔虫卵
大便中的未受精蛔虫卵
大便中的钩虫卵
大便中的蛲虫卵
大便中的鞭虫卵
大便中的姜片虫卵
大便中的肺吸虫卵
大便中的日本血吸虫卵
大便中的猪带绦虫卵
大便中的肝吸虫卵(华支睾吸虫卵)
胆汁中的华支睾吸虫成虫/腹内虫卵