

经脉图考

經脈圖考卷二

湘潭陳惠疇壽田著

肺經循行圖



肺經循行經文

十二經脈俱出靈樞經脈篇

肺手大陰之脈起於中焦下絡大腸還循胃口上膈屬肺從肺
系橫出腋腋下循臑內行少陰心主之前下肘中循臂內上骨
下廉入寸口上魚循魚際出大指之端其支者從腕後直出次
指內廉出其端

歌見穴圖後

肺經穴圖 左右共二十二穴

脈長三尺五寸



以下十四經共六百六十六穴

肺者相傳之官治節出焉其形四垂附著

於脊之第三椎中有二十四空行列分

布以行諸藏之氣為藏之長為心之蓋

○是經常多氣少血其合皮也其榮毛

也開竅於鼻○難經曰肺重三斤三兩

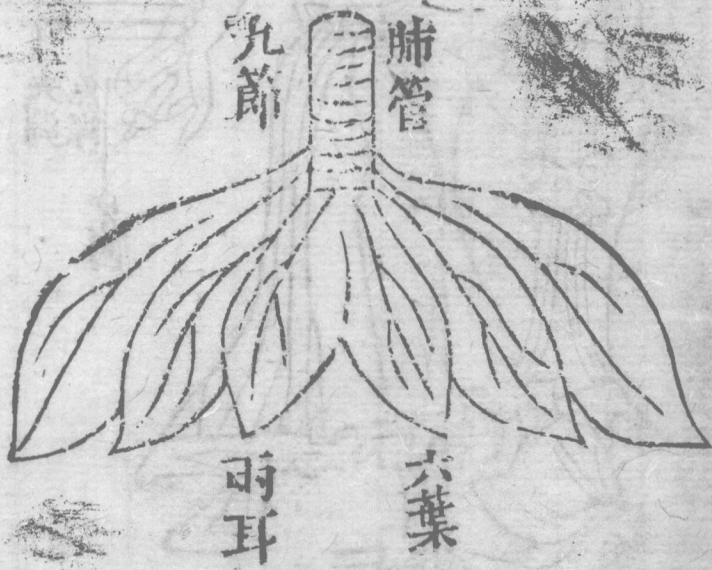
六葉兩耳凡八葉主藏魄○華元化曰

肺者生氣之原乃五藏之華蓋○肺葉

白瑩謂為華蓋以覆諸藏虛如蜂巢下

無透竅吸之則滿呼之則虛一呼一吸

消息自然司清濁之運化為人身之橐籥



肺經循行主病總歌

手大陰肺中焦起

中焦當胃中脘在臍上四寸之分。三陰從臍走手皆自內而出也。

下絡大

腸胃口行

絡聯絡也。十二經相通各有表裏。凡在本經皆曰屬。以此通彼皆曰絡。當任脈水分穴之分。肺脈絡於大

腸自大腸而上復循胃口即賁門也。

上膈屬肺從肺系

膈膈膜也。肺系即肺管。

橫出腋下

之

下脇之上曰腋。腋下即中府之旁。謂從肺系而橫出腋下也。

臍內榮

臍之內側上至腋下至肘嫩突白肉曰臍。天府

俠白之次也。

前於心與心包脈

手之三陰大陰在前厥陰在中少陰在後也。

下肘循臂骨

下廉

臍盡處為肘。肘以下為臂。肘臂之交曰肘。中骨即掌後高骨。下廉骨下側也。

遂八寸口上魚際

寸口即大淵穴處。手腕之前大指本節之間。其肉隆起者為魚。寸之前魚之後曰魚際穴。

大指內側爪甲根

少商穴止支絡還從腕後出接次指交陽明經臂掌之交曰腕此本經別絡從腕後上側

列缺穴直出次指之端而接乎手陽明經也此經多氣而少血是動則為喘滿欬變動

也言變常而為病也肺主氣膨膨肺脹缺盆痛缺盆雖十二經之道路而肺為尤近故肺病則痛其穴在

肩下橫骨陷中屬足陽明經兩手交瞽音茂為臂厥瞽木痛不仁也手大陰脈由中府出腋下行肘臂間

故為臂厥肺所生病欬上氣喘渴煩心胸滿結渴當作喝言聲麤急也肺脈行厥陰心主

之前掌心勞宮屬心包故有煩心胸滿之病臑臂之內前廉痛為厥或為掌中熱大陰

之別直入掌中故為痛厥掌熱肩背痛是氣有餘手大陰筋結於肩藏附於背故邪氣盛則肩背痛小

便數欠或汗出肺為腎母邪傷其氣故小便數而欠氣虛亦痛肺主支毛而風之在表故汗出中風

溺色變少氣不足以報息

肩背者上焦之陽分也氣虛則陽病故為痛為寒而怯然少氣金衰則水

涸故溺色變黃赤母病及子也

肺經穴歌

手大陰經十一穴中府雲門天府列俠白尺澤孔最存列缺經

渠大淵涉魚際直出大指端內側少商如韭葉

中府一名膺中俞在雲門下一寸去任脈中行六寸乳上三肋間

陷中動脈應手仰而取之○肺之募也募結募也為經氣之所聚他倣此○

手足大陰之會

雲門 在巨骨下夾氣戶旁二寸去中行六寸陷中動脈應手

舉臂取之 脇肋煩滿徹痛喉痺癢氣臂不得舉可灸之

天府 在臂臑內廉腋下三寸動脈陷中以鼻取之

俠白 在天府下去肘上五寸動脈中○手大陰之別

尺澤 千金一名鬼堂 在肘中約文上屈肘橫文筋骨罅中動脈○手大

陰所入為合 從此會合為合穴甄權云臂屈伸橫文間筋骨罅中不宜灸

孔最 在腕上七寸陷中○手大陰之郄 郄音隙與郤同地名註郤地謂開隙之地

又骨肉之交也

列缺 在腕後側上一寸五分滑氏曰以手交叉當食指末筋

骨罇中是穴

千金云男子陰中疼痛尿血精出灸五十壯○治偏風口眼喎斜手肘痛無力口噤

不開痰痺寒熱煩躁欬嗽喉痺嘔沫縱脅健忘驚癇善笑妄言妄見面目四肢癱腫小便熱痛四肢厥逆瘕瘕尸厥灸至壯百○又馬丹陽天星十二穴云此穴善療偏頭患偏身風痺麻痰涎頻上壅口噤不開牙若能明

補寫應手疾如拿

此手大陰之絡從腕後別走陽明直出食指內廉出其端

凡人有反關脈者寸關尺三部正脈不見而見於列缺陽

谿此經脈虛而絡脈滿千金翼謂陽脈逆反大於寸口三

倍者是也

經渠 在寸口陷中○手大陰所行為經又從而行為經穴

大淵 在手掌後陷中○手大陰所注為腧即原也腧與輸通從此而注

為輸穴脈會大淵 每日平旦寅時脈從此始故一難曰寸

口者脈之大會神農經曰治牙疼手腕無力疼痛可灸七壯

魚際 在手大指本節後內側陷中又云散脈中白肉際○手

大陰所溜為榮溜流通流如小水為榮穴一傳齒痛不能食飲左患灸左右患灸右男三女四

少商 在手大指內側端去爪甲角如韭葉白肉際宛宛中○

手大陰所出爲井

如水始出爲井穴唐刺史成君綽忽項腫如升喉閉水粒不下甄權以三

稜針刺之微出血立愈○主治項腫喉痺煩心嘔噦心下滿汗出欬逆痰瘧振寒腹脹腸滿雀目不明脣乾唾沫引飲食不下寒慄鼓頷手攣指痛小兒乳蛾○乾坤生意云此爲十井穴凡初中風卒暴昏沉痰涎壅盛不省人事牙關緊閉藥水不下急目三稜鍼刺此穴乃少衝中衝關衝少澤商陽使血氣流行乃起死回生急救

之妙訣

手大陰之正別入淵腋少陰之前入走肺散之大腸上出缺盆

循喉嚨復合陽明

手大陰之正其內行者自天府別人淵腋由手少陰心經之前入內走肺散之大腸其上

行者出缺盆循喉嚨復合於手陽明經

手大陰之筋起於大指之上循指上行結于魚後行寸口外側

上循臂結肘中上臑內廉入腋下

自大指而上皆本經經穴所行之分入腋下與手少陰

之筋合此上皆剛筋也

出缺盆結肩前髑

此自腋下上出缺盆行肩上前而結於肩之前髑上

結缺盆下結胸裏散貫賁合賁下抵季脇

此上行者自腋而上並足三陽之筋上結

於缺盆下行者自腋入胸結於胸裏散貫於胃上口賁門之分與手厥陰之筋合下行抵季脇與足少陽厥陰之筋合也

大陰之別名曰列缺起於腕上分間並大陰之經直入掌中散

於魚際

此手大陰絡穴也不曰絡而曰別者以本經由此別走鄰經也大陰自此別走陽明其大陰本經之脈由此直

入掌中散於魚際也

其病實則手銳掌熱虛則欠欬小便遺數取之去腕

寸半別走陽明也

欬音去欠欬張口伸腰也實因邪熱有餘虛因肺氣不足治此者取列缺謂實可寫之虛

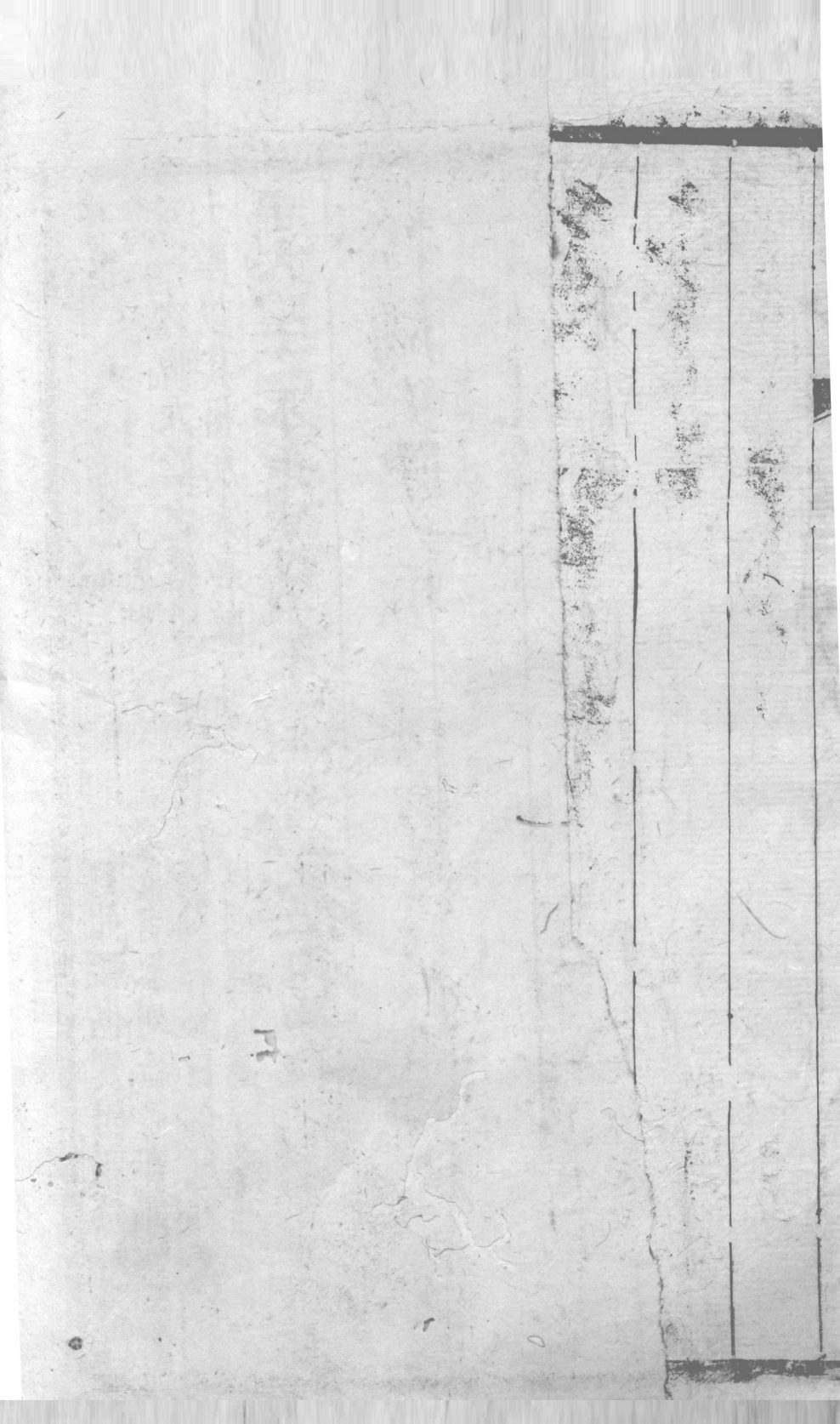
可補之此大陰之絡別走陽明而陽明之絡曰偏歷亦入大陰以其相為表裏故互為注絡以相通也他經皆然

手大陰之本在寸口之中

大淵穴也

標在腋內動也

大府穴也



六腸經循行圖

上頸

入下齒中

還出挾

交人中

上挾鼻孔交

迎香而終

以接大足

陽明經也

內行之支者從缺盆復

循平經上頸入天鼎貫頰中

上出於頰骨之上會督脈大椎

上肩

出髑骨之前廉

上臑外前廉

入肘外廉

下入缺盆內行絡肺下膈屬大腸者謂自督脈大椎交入缺盆內行也

絡肺

缺盆

下膈

屬大腸

循指上廉

起於大指之次指端

出合谷穴兩骨之間俗名虎口

循臂廉

上入兩筋之中

經系... 卷二 手陽明循行



大腸經循行經文

大腸手陽明之脈起於大指次指之端循指上廉出合谷兩骨之間上入兩筋之中循臂上廉入肘外廉上臑外前廉上肩出髑骨之前廉上出於柱骨之會上下入缺盆絡肺下膈屬大腸其支者從缺盆上頸貫頰入下齒中還出挾口交人中左之右右之左上挾鼻孔