

百万之路

—— 福彩双色球

上册 福彩双色球历史号码

沈靖涵 编著

图书在版编目 (CIP) 数据

百万之路：福彩双色球上 / 沈靖涵编著. —南昌：
江西科学技术出版, 2011.8
ISBN 978-7-5390-4447-7

I. ①百... II. ①沈... III. ①社会福利-彩票-基本
知识-中国 IV. ①F832.5

中国版本图书馆CIP数据核字(2011)第158456号

国际互联网 (Internet) 地址: <http://www.jxkjcs.com>
选题序号: ZK2011129
图书代码: B11033-101

百万之路：福彩双色球

沈靖涵 编著

出版 江西科学技术出版社
发行
社址 南昌市蓼洲街2号附1号
邮编: 330009 电话: (0791) 6623491 6639342 (传真)
印刷 浙江新华数码印务有限公司
开本 889mm×1194mm 1/32
字数 185千字
印张 7.375
印数 8000
版次 2011年8月第1版 2011年8月第1次印刷
书号 ISBN 978-7-5390-4447-7
定价 40.00元(上、下册)

赣版权登字-03-2011-230

版权所有, 侵权必究

(赣科版图书凡属印装错误, 可向承印厂调换)

前 言

感谢你打开扉页浏览本书，这是一本助你赢得百万大奖的彩票博弈辅助用书，分上、下两册。上册主要汇集了最近200期的双色球历史号码，组成各种表格、图案和矩阵，供读者研习、判断；下册主要想通过做作业的形式，让读者自行完成各期奖号的填充，用各种矩阵的形式展示出每期号码的走势图谱，形象直观，一目了然。

一直以来，彩民很想拥有一本自己的博彩日记本，现有带横格的记事簿作博彩日记不够专业，并且还有许多表格和图片需要自己画，结果总不尽人意，我想这是我们玩彩人的一大遗憾吧。今天，作者根据多年的玩彩经验，制作了这本博彩“战斗日记”，希望助你在今后的博彩中更好地搏杀，取得更大的成绩！

购买彩票已成为一种时尚，它使穷人和富翁的距离不再遥远。面对诱人的彩市，彩民在购彩过程中应注意把握以下几点：

1. 做文明彩民，科学买彩。要有关心国家和社会福利事业、奉献爱心的心理准备。购买福利彩票是一项社会公益型的爱心奉献活动。在购买时，就要有奉献爱心的心理准备，要有一颗平常心，把买彩作为一种消遣、一种娱乐，把握尺度，合理购彩。

2. 彩票是个低成本的投资，我们可能还没有几万、几十万的资金来炒股，但只要不贪心，投入个小小的2元，凭着运气，转眼可能就有别墅、小车收入囊中的好事成真。

3. 购彩是种乐趣，不要把买彩想得太复杂，要把挑号的过程看成是一种享受，可通过抓阄、摸球，利用自己、家人和朋友的生日、电话号码、门牌号等方法排号；也可用“胆拖结网拉鱼”、“奇偶分类填空”、“吉晦号码参半”等“葵花宝典”玩法。排号方法层出不穷，彩民从中觅寻乐趣。

4. 选号讲技巧，彩号的出现是个随机问题，随意性强，本身



具有不可预测性，因此什么情况都有可能出现，说不定下期开出个1、2、3、4、5、6、7的号码，但它又具有高度的统计科学性，如：在双色球开奖中，红球的和值大多波动在70~140之间；大小数、奇偶间的比也在2：4、3：3、4：2之间等等。

5. 选号不要算得太过复杂，符合每个指标的彩号是很少有的。以一、两个主要指标为主，如和值、奇偶等，以号码的大小、连号、与上期的重复、落差、尾数、遗漏及冷热球等指标分析为辅，随机与人工选号并重，挑选出自己满意的组合。

6. 买彩贵在坚持。所购彩票能中奖那是件高兴的事，但大多数的彩民不是一、两次购彩就能中奖的，不管你是守号或挑号，每期适当投入几元，大奖或许就离你不远了！

7. 买彩要量力而行，把握尺度。博彩说到底还是个运气的事，其投注获益并不是依个人购买比例分配的。即使你孤注一掷，也不见得就能获得大奖。较高的预期收益总和较大的预期风险相联系，所以投资需要谨慎理智，小买怡情。购买彩票时只能限定在“闲钱”以内，经济较丰者可多买一些；低收入者则少买些，切不可与别人盲目攀比。那种硬着头皮碰运气，用赌博的心态购彩者，大多数人会撞得头破血流。切记！切记！

8. 博票要有做笔记的良好习惯。拥有一本好的记录本，把博弈彩票的过程和自己的心得记录下来，以便今后研究和参习，也许努力个三、五年后，通过分析走势和查阅资料，再加上那么一点点的运气，中个五百万，算起来平均年薪也有百万呢，有哪个行业有这么高的收入啊！

9. 中了大奖，要有对社会公益、福利事业大力支持的具体行动，以此为乐，回馈社会，真正升华为一个理智的彩民、快乐的彩民。

10. 未成年人不得涉足彩票领域，购买彩票风险自负。

编者

2011年5月15日

目 录

前 言	1
使用方法	1
一、综合表的用法	1
二、和值、奇偶折线图	2
三、一目了然的矩阵图	3
双色球红球综合走势图	5
双色球蓝球走势图	11
双色球红球号码和值走势图	17
双色球 3 × 10 矩阵图	23
双色球 6 × 6 矩阵图	33
双色球 6 × 6 螺旋矩阵图	43
双色球 6 × 6 反“S”形矩阵图	53
双色球 6 × 6 四象限矩阵图	63
双色球 7 × 5 矩阵图	73
双色球 10 × 4 矩阵图	83
附 录	93



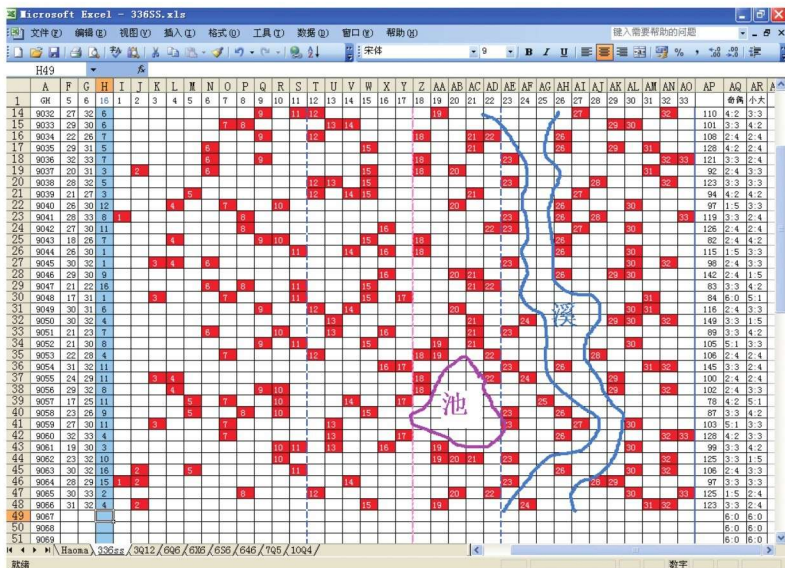
使用方法

一、综合表的用法

1. 看读综合表是每个彩民的必修课，每位彩民看表分析的角度不同，就会得出不同的结果。在这里，作者提供一种简便、直观的看图方法，称为“溪”“池”学说。

“溪”，指开奖综合表中，开出的奖号间几条呈弯曲的长条状的空白区域。判断“溪”的走向，可以很容易地剔除出一些阻挡溪流的号码，但不是每条小溪都不能阻挡，应该有侧重地选择1~2条小溪作为选号参照。

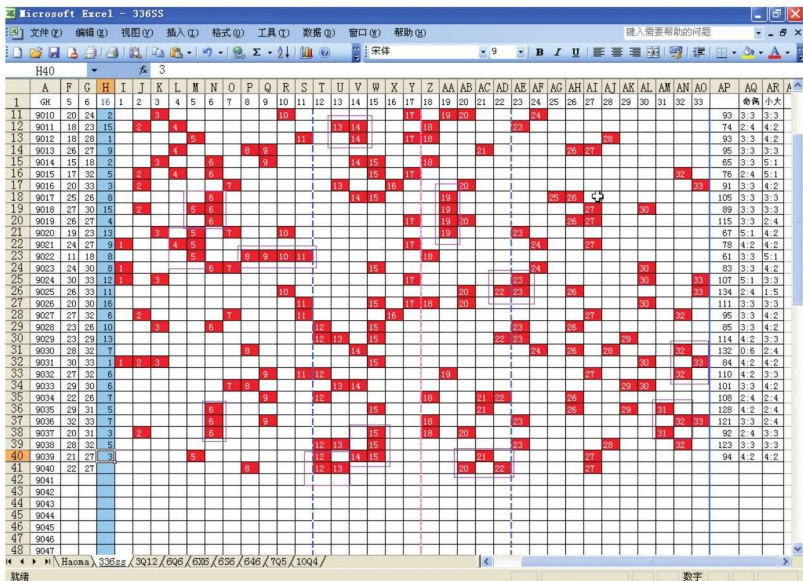
“池”，指开奖综合表中，开出的奖号间被环形包围的空白区域。判断“池”的形成，可以很容易地选择形成池岸的号码，作为选号的胆码加以确定。



用“溪”“池”学说看图，不需要复杂的计算，形象直观，且其正确性很高，彩民多加练习，就会达到事半功倍的效果。

2. “俄罗斯方块”积木

许多彩民一定玩过“俄罗斯方块”游戏，游戏中形式多样的“俄罗斯方块”源源不断地泻下，让人应接不暇，游戏精彩刺激。在综合表中，只要你仔细看一下，其中藏有不少的“俄罗斯方块”，熟悉其变化和出现的规律，对预测号码的出现有极大的帮助。



3. 参考号码的重号、斜号、跳号和冷热号等的规律。

重号：与上期重复的号码，重号数应在0~3之间。

斜号：与上期号码呈左右倾斜的号码，找准斜号一般可作胆码用。

跳号：为有规律地出现一定间隔的号码。

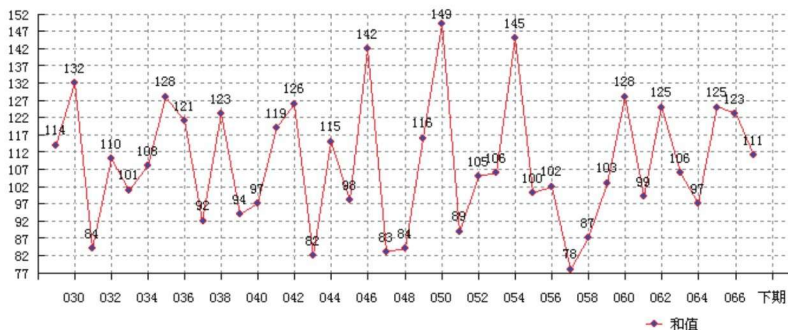
冷热号：在号码中出现的趋冷或趋热的号码。

二、和值、奇偶折线图

双色球中红球的和值是选号中不可缺少的一个重要指标，根据和值的走势和规律，用好和值这个指标能极大地提高选号的正确性。从和值的折线图来分析，图形有很好的波动性，和值多局限在



60~140之间，所以可以根据其振幅和规律选取适当的和值范围，可极大地提高选号的成功率。奇偶数和大小数的波动性同样具有可研究性。



双色球和值走势图

三、一目了然的矩阵图

本书中设有 3×12 矩阵图、 6×6 矩阵图、 7×5 矩阵图、 10×4 矩阵图。

1. 矩阵中边框与内边号码的分布

边框号码是指开奖的号码分布在矩阵的边框上：在 6×6 矩阵、 7×5 矩阵中，少有6个号码全在边框上出现的可能。

1	2	3	4	5	6
7	8	9	10	11	12
13	14	15	16	17	18
19	20	21	22	23	24
25	26	27	28	29	30
31	32	33	34	35	36
10153					

1	2	3	4	5	6
7	8	9	10	11	12
13	14	15	16	17	18
19	20	21	22	23	24
25	26	27	28	29	30
31	32	33	34	35	36
10154					

内边号码是指开奖的号码不在矩阵边框的号码：在 6×6 矩阵、 7×5 矩阵中少有6个号码全在内边出现的可能。

2. 团块的概念

在矩阵中相邻间8个号码的关系称为团块，如图，矩阵中出现3、4、5团块的居多。

1	2	3	4	5	6
7	8	9	10	11	12
13	14	15	16	17	18
19	20	21	22	23	24
25	26	27	28	29	30
31	32	33	34	35	36
9022					

31	32	33	34	35	36
30	13	14	15	16	17
29	12	3	4	5	18
28	11	2	1	6	19
27	10	9	8	7	20
26	25	24	23	22	21
9033					

1	2	3	4	5	6
12	11	10	9	8	7
13	14	15	16	17	18
24	23	22	21	20	19
25	26	27	28	29	30
36	35	34	33	32	31
9054					

1	2	3	4	5	6	7
8	9	10	11	12	13	14
15	16	17	18	19	20	21
22	23	24	25	26	27	28
29	30	31	32	33	34	35
9065						

26	22	18	33	29	25
30	10	6	13	9	21
34	14	2	1	5	17
19	7	3	4	16	36
25	11	15	8	12	32
27	31	35	20	24	28
9045					

1	2	3	4	5	6
12	11	10	9	8	7
13	14	15	16	17	18
24	23	22	21	20	19
25	26	27	28	29	30
36	35	34	33	32	31
9024					

3. 特殊图形的矩阵

选号中一般不考虑出现特殊图形的矩阵！

1	2	3	4	5	6
7	8	9	10	11	12
13	14	15	16	17	18
19	20	21	22	23	24
25	26	27	28	29	30
31	32	33	34	35	36
9033					

26	22	18	33	29	25
30	10	6	13	9	21
34	14	2	1	5	17
19	7	3	4	16	36
25	11	15	8	12	32
27	31	35	20	24	28
9037					

1	2	3
4	5	6
7	8	9
10	11	12
13	14	15
16	17	18
19	20	21
22	23	24
25	26	27
28	29	30
31	32	33
34	35	36
11032		

1	2	3
4	5	6
7	8	9
10	11	12
13	14	15
16	17	18
19	20	21
22	23	24
25	26	27
28	29	30
31	32	33
34	35	36
9054		

1	2	3	4	5	6	7	8	9	10
11	12	13	14	15	16	17	18	19	20
21	22	23	24	25	26	27	28	29	30
31	32	33	34	35	36				
9028									

1	2	3	4	5	6
7	8	9	10	11	12
13	14	15	16	17	18
19	20	21	22	23	24
25	26	27	28	29	30
31	32	33	34	35	36
9067					

1	2	3	4	5	6	7
8	9	10	11	12	13	14
15	16	17	18	19	20	21
22	23	24	25	26	27	28
29	30	31	32	33	34	35
11009						



10105	1	8	9	19	21	31	11	1	8	9	19	21	31	89	5:1	3:3	
10106	2	6	8	15	26	29	16	2	6	8	15	26	29	86	2:4	4:2	
10107	8	12	15	17	22	33	16	8	12	15	17	22	33	107	3:3	4:2	
10108	2	4	8	20	23	24	7	2	4	8	20	23	24	81	1:5	3:3	
10109	4	15	18	25	29	32	15	4	15	18	25	29	32	123	3:3	2:4	
10110	1	3	12	24	26	27	1	3	12	24	26	27	93	3:3	3:3		
10111	4	7	8	13	17	18	10	4	7	8	13	17	18	67	3:3	5:1	
10112	1	8	18	24	29	30	16	1	8	18	24	29	30	110	2:4	2:4	
10113	5	10	15	18	20	28	10	5	10	15	18	20	28	96	2:4	3:3	
10114	1	8	11	15	17	25	1	8	11	15	17	25	77	5:1	5:1		
10115	1	22	24	25	29	33	15	1	22	24	25	29	33	134	4:2	1:5	
10116	5	9	10	20	22	26	7	5	9	10	20	22	26	92	2:4	3:3	
10117	1	8	20	22	24	28	1	8	20	22	24	28	103	1:5	2:4		
10118	5	8	11	13	15	25	5	8	11	13	15	25	77	5:1	5:1		
10119	7	17	25	27	30	31	9	7	17	25	27	30	31	137	5:1	2:4	
10120	1	2	5	6	10	29	16	1	2	5	6	10	29	53	3:3	5:1	
10121	8	11	13	18	25	30	15	8	11	13	18	25	30	105	3:3	3:3	
10122	2	9	12	16	25	27	6	2	9	12	16	25	27	91	3:3	4:2	
10123	6	12	15	18	29	32	10	6	12	15	18	29	32	112	2:4	3:3	
10124	2	6	8	11	12	25	2	6	8	11	12	25	64	2:4	5:1		
10125	6	7	13	23	28	29	9	6	7	13	23	28	29	106	4:2	3:3	
10126	3	13	18	20	27	28	5	3	13	18	20	27	28	109	3:3	2:4	
10127	1	4	8	17	25	33	1	4	8	17	25	33	33	88	4:2	4:2	
10128	4	11	19	20	24	28	12	4	11	19	20	24	28	106	2:4	2:4	
10129	4	8	14	25	28	32	16	4	8	14	25	28	32	111	1:5	3:3	
10130	1	2	7	15	21	31	16	1	2	7	15	21	31	77	5:1	4:2	
10131	5	6	15	16	19	26	6	5	6	15	16	19	26	87	3:3	4:2	
10132	2	10	12	18	24	33	15	2	10	12	18	24	33	33	99	1:5	3:3
10133	3	9	17	21	26	32	1	3	9	17	21	26	32	108	4:2	3:3	
10134	9	15	16	22	27	28	6	9	15	16	22	27	28	117	3:3	3:3	
10135	4	10	13	25	26	30	10	4	10	13	25	26	30	108	2:4	3:3	
10136	4	10	23	24	26	33	10	4	10	23	24	26	33	33	120	2:4	2:4
10137	7	9	10	13	19	33	6	7	9	10	13	19	33	33	91	5:1	4:2
10138	1	21	23	24	26	30	5	1	21	23	24	26	30	125	3:3	1:5	
10139	11	13	18	20	26	31	9	11	13	18	20	26	31	119	3:3	2:4	

双色球蓝球走势图

GH	16																奇偶									
	1	2	3	4	5	6	16	1	2	3	4	5	6	7	8	9	10	11	12	13	14	15	16	小大	奇偶	
10001	7	17	18	27	29	32	13													13					大	奇
10002	3	6	7	23	30	33	13													13					大	奇
10003	14	22	26	27	28	31	4																	小	偶	
10004	1	12	13	16	23	28	7							7										小	奇	
10005	3	5	6	8	17	18	14														14				大	偶
10006	3	5	7	13	14	18	5						5											小	奇	
10007	14	22	27	28	30	33	14														14				大	偶
10008	5	7	13	15	18	30	14														14				大	偶
10009	1	9	13	21	24	32	6						6											小	偶	
10010	7	8	12	15	22	26	8							8										小	偶	
10011	7	8	14	22	24	30	7							7										小	奇	
10012	2	8	13	14	25	33	10										10								大	偶
10013	1	2	3	16	18	23	12													12					大	偶
10014	1	3	7	14	26	28	2																	小	偶	
10015	1	4	16	21	23	28	6							6										小	偶	
10016	2	8	10	12	30	33	16																16		大	偶
10017	1	3	6	11	12	23	11																		大	奇
10018	11	28	29	30	32	33	2																	小	偶	
10019	2	10	22	24	26	27	6							6										小	偶	
10020	5	6	14	22	24	26	9																		大	奇
10021	2	9	16	17	19	25	4																		小	偶
10022	1	2	18	29	31	32	2																		小	偶
10023	2	9	11	22	24	27	11																		大	奇
10024	7	16	26	27	29	31	14														14				大	偶
10025	4	5	7	10	13	25	11																		大	奇
10026	2	4	5	8	19	22	12																		大	偶
10027	3	4	15	25	26	30	13																		大	奇
10028	1	3	6	12	16	32	12														12				大	偶
10029	1	5	14	16	17	22	3																		小	奇
10030	3	6	10	16	25	31	5							5											小	奇
10031	5	7	13	24	25	28	4																		小	偶
10032	8	18	21	28	29	33	8								8										小	偶
10033	8	10	11	12	25	29	9																		大	奇
10034	6	11	13	22	25	32	12														12				大	偶

