

敦煌藝術寶庫

王軼猛



二



K879.21

7/2
8/2

敦煌藝術寶庫

王軼猛



二

主編：敦煌文物研究所



目次

圖片	9
隋代的莫高窟藝術	170
莫高窟隋代石窟的時代區分	180
敦煌莫高窟的石窟形式	195
佛教說話圖和敦煌壁畫	208
尤其是敦煌前期的本緣故事圖	
圖片解說	216
示意草圖 (第 302 窟・第 420 窟・第 427 窟)	
.....	239
莫高窟關係年表(2)	243

凡 例

- * 本册依敦煌文物研究所編年，收錄了北周末隋初至隋末唐初期的49個主要石窟。
- * 圖版乃依時代的順序排列。
- * 關於表記在王朝的年代，概以支配敦煌地方的時期為規準。
- * 由於莫高窟的石窟均向東開鑿，所以就方位而論，內壁為西壁、前壁為東壁，西壁的左右壁分別為南壁、北壁。
- * 本文及解說中所出現的記號，分述以下：
 - < > 書名、經典等。
 - < > 論文名等。
 - [] 註記。
 - 『 』 引用文等。
- * 表記“圖”“圖片”者，即表示彩色圖片；表記“註”者即示論文的原註；表記“插”者即表示論文的插圖，如“圖 I”即表示第一卷的彩色圖片。
- * 總錄（現存所有石窟的資料）、索引、參考文獻等收錄在第五册。

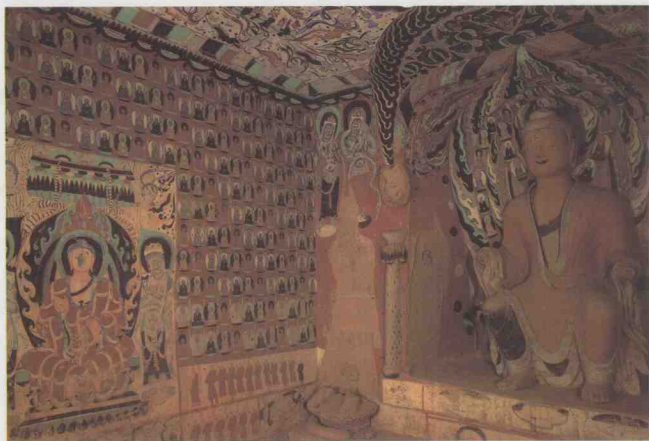
圖片目錄

- 1 第 301 窟 窟室西南部 北周末隋初
- 2 第 301 窟 窟頂東面 薩埵太子本生(2) 壁畫 北周隋末
- 3 第 301 窟 窟頂北面 休亞碼 壁畫 北周隋末
- 4 第 301 窟 窟頂南面 薩埵太子本生(1) 壁畫 北周隋末
- 5 第 301 窟 東壁腰壁南側 供養者和牛車 壁畫 北周隋末
- 6 第 302 窟 前室部北壁上 隋
- 7 第 302 窟 方柱東面上部天井 佛說法圖 壁畫 隋
- 8 第 302 窟 北壁中央 佛說法圖 壁畫 隋
- 9 第 302 窟 人字披東側 壁畫 隋
- 10 第 302 窟 人字披西側部分 壁畫 隋
- 11 第 302 窟 前室部南壁 佛說法圖 壁畫 隋
- 12 第 302 窟 東壁門上 佛說法圖 壁畫 隋
- 13 第 303 窟 窟室內景 隋
- 14 第 303 窟 前室部北壁 二佛並坐圖 壁畫 隋
- 15 第 303 窟 人字披東側 法華經變相部分(普門品) 壁畫 隋
- 16 第 303 窟 人字披西側 法華經變相部分(普門品·見寶塔品) 壁畫 隋
- 17 第 303 窟 東壁腰壁北側 車馬和山林圖 壁畫 隋
- 18 第 303 窟 方柱基壇東面 供養者 壁畫 隋
- 19 第 304 窟 西壁全景 隋
- 20 第 304 窟 西壁北側 菩薩立像 彩塑 高度 0.85 m (包含台座) 隋
- 21 第 305 窟 窟室內景 隋
- 22 第 305 窟 窟頂全景 壁畫 隋
- 23 第 305 窟 窟頂南面 帶釋天妃(西王母) 壁畫 隋
- 24 第 305 窟 西壁腰壁南端 供養者 壁畫 隋
- 25 第 305 窟 窟頂北面 帶釋天(東王公) 壁畫 隋
- 26 第 305 窟 北壁腰壁東端 供養者 壁畫 隋
- 27 第 305 窟 西壁北側 佛說法圖 壁畫 隋
- 28 第 305 窟 西壁南側 佛說法圖 壁畫 隋
- 29 第 416 窟 西壁龕內南側 菩薩立像 部分 彩塑 高度 1.07 m 隋
- 30 第 417 窟 後部天井 藥師淨土變相 壁畫 隋
- 31 第 417 窟 西壁北側 菩薩半跏像 彩塑 高度 0.97 m 隋
- 32 第 417 窟 窟頂西北隅陰道授記 壁畫 隋
- 33 第 417 窟 人字披西側部分 隋
- 34 第 423 窟 人字披西側及後部天井 隋
- 35 第 423 窟 人字披東側斯達那太子本生 壁畫 隋
- 36 第 423 窟 窟室內景 隋
- 37 第 433 窟 人字披東側 藥師淨土變相 壁畫 隋
- 38 第 433 窟 人字披西側及後部天井 隋
- 39 第 262 窟 西壁北側 伎樂菩薩 壁畫 隋
- 40 第 295 窟 西壁北側 菩薩 壁畫 隋
- 41 第 295 窟 西壁腰壁 供養者 壁畫 隋
- 42 第 295 窟 人字披西側 般涅槃 壁畫 隋
- 43 第 311 窟 北壁中央 佛說法圖 壁畫 隋
- 44 第 311 窟 窟頂藻井部 壁畫 隋
- 45 第 312 窟 西壁佛龕 隋
- 46 第 427 窟 前室內景 隋
- 47 第 427 窟 前室南壁西側 天王像 彩塑 高度 3.5 m (包含邪鬼) 隋
- 48 第 427 窟 前室南壁東側 邪鬼 彩塑 隋

- 49 第 427 窟 前室北壁西側 邪鬼 彩塑 隋
- 50 第 427 窟 前室北壁東側 邪鬼 彩塑 隋
- 51 第 427 窟 主室前庭北壁 佛三尊 彩塑 中尊 高度 4.30 (包含台座) 隋
- 52 第 427 窟 主室前庭南壁 佛三尊 彩塑 中尊 高度 4.30 m 隋
- 53 第 427 窟 主室方柱東面 佛三尊 彩塑 中尊 高度 4.30 m 隋
- 54 第 427 窟 方柱西龕內北側 比丘 部分 彩塑 高度 1.55 m 隋
- 55 第 427 窟 方柱西龕北側 菩薩 壁畫 隋
- 56 第 427 窟 方柱北龕西側 菩薩 壁畫 隋
- 57 第 427 窟 窟室後部方柱南側 隋
- 58 第 427 窟 方柱基壇上樞南面 斯達那太子本生部分 壁畫 隋
- 59 第 427 窟 主室人字披頂 壁畫 隋
- 60 第 292 窟 人字披西側下部 壁畫 隋
- 61 第 420 窟 窟室內景 隋
- 62 第 420 窟 西壁龕內南側 菩薩立像 彩塑 高度 2.45 m 隋
- 63 第 420 窟 西壁龕內側北側 菩薩立像 彩塑 高度 2.45 隋
- 64 第 420 窟 南壁龕內東側 菩薩立像 部分 彩塑 高度 1.80 m (包含台座) 隋
- 65 第 420 窟 西壁龕楣 隋
- 66 第 420 窟 東壁門上 佛說法圖 壁畫 隋
- 67 第 420 窟 西壁龕內北側 供養菩薩 壁畫 隋
- 68 第 420 窟 西壁南側上部 文殊 壁畫 隋
- 69 第 420 窟 西壁北側上部 維摩 壁畫 隋
- 70 第 420 窟 西壁南側 菩薩 壁畫 隋
- 71 第 420 窟 西壁北側 菩薩 壁畫 隋
- 72 第 420 窟 窟頂北面 法華經變相部分 (序品) 壁畫 隋
- 73 第 420 窟 窟頂西面 法華經變相部分 (序品) 壁畫 隋
- 74 第 420 窟 窟頂南面 法華經變相部分 (譬喻品) 壁畫 隋
- 75 第 420 窟 窟頂東面 法華經變相部分 (普門品) 壁畫 隋
- 76 第 420 窟 窟頂北面部分 佛涅槃 壁畫 隋
- 77 第 420 窟 窟頂東面部分 觀音諸難救濟 壁畫 隋
- 78 第 420 窟 窟頂藻井部 壁畫 隋
- 79 第 419 窟 西壁全景 隋
- 80 第 419 窟 西壁龕裝飾 龍頭 彩塑 隋
- 81 第 419 窟 西壁龕內南側 菩薩立像 部分 彩塑 高度 1.82 m 隋
- 82 第 419 窟 西壁龕內北側 菩薩立像 部分 彩塑 高度 1.85 m 隋
- 83 第 419 窟 人字披西側 法華經變相部分 (譬喻品) 薩埵太子本生部分 壁畫 隋
- 84 第 419 窟 後部天井 彌勒淨土變相 壁畫 隋
- 85 第 419 窟 人字披東側斯達那太子本生 薩埵太子本生部分 壁畫 隋
- 86 第 412 窟 西壁龕頂 隋
- 87 第 412 窟 北壁東側 菩薩立像 彩塑 高度 4.20 m (包含台座) 隋
- 88 第 410 窟 西壁龕 佛倚坐像 彩塑 高度 1.45 m 隋
- 89 第 425 窟 西壁龕內南側 菩薩立像 彩塑 高度 1.75 m 隋
- 90 第 407 窟 西壁龕頂 隋
- 91 第 407 窟 西壁龕內南側 菩薩 壁畫 隋
- 92 第 407 窟 東壁門上 佛說法圖 壁畫 隋
- 93 第 407 窟 南壁腰壁 女子供養者 壁畫 隋
- 94 第 407 窟 窟頂藻井部 壁畫 隋
- 95 第 406 窟 窟頂藻井部 壁畫 隋
- 96 第 405 窟 窟頂藻井部 壁畫 隋
- 97 第 405 窟 北壁中央 佛說法圖 壁畫 隋
- 98 第 404 窟 西壁龕頂 隋
- 99 第 404 窟 北壁上側 飛天 壁畫 隋
- 100 第 404 窟 西壁龕內南側 菩薩 壁畫 隋

- 101 第 404 窟 南壁中央 菩薩說法圖 壁畫 隋
- 102 第 403 窟 窟頂全景 壁畫 隋
- 103 第 402 窟 人字披頂裝飾 壁畫 隋
- 104 第 402 窟 西壁龕頂 隋
- 105 第 402 窟 西壁龕內南側上部 比丘 壁畫 隋
- 106 第 402 窟 西壁龕內南側上部 菩薩 壁畫 隋
- 107 第 402 窟 西壁龕內北側上部 菩薩 壁畫 隋
- 108 第 282 窟 西壁龕上部 隋
- 109 第 282 窟 西壁龕內南側 菩薩立像 彩塑 高度 1 m 隋
- 110 第 281 窟 西壁腰壁 男子供養者 壁畫 隋
- 111 第 280 窟 西壁南側 比丘 壁畫 隋
- 112 第 280 窟 西壁南側上部 授經說法 壁畫 隋
- 113 第 280 窟 西壁北側上部 乘象入胎 壁畫 隋
- 114 第 280 窟 人字披西側 般涅槃 壁畫 隋
- 115 第 278 窟 西壁南側上部 出家踰城 壁畫 隋
- 116 第 278 窟 西壁北側上部 乘象入胎 壁畫 隋
- 117 第 278 窟 西壁南側 菩薩 壁畫 隋
- 118 第 278 窟 西壁北側 菩薩 壁畫 隋
- 119 第 278 窟 西壁龕內北側 比丘 壁畫 隋
- 120 第 277 窟 西壁龕楣裝飾 壁畫 隋
- 121 第 276 窟 窟頂西面 二佛並坐圖 部分 壁畫 隋
- 122 第 276 窟 西壁南側 文殊 壁畫 隋
- 123 第 276 窟 西壁北側 維摩 部分 壁畫 隋
- 124 第 276 窟 北壁說法圖 菩薩 壁畫 隋
- 125 第 276 窟 南壁說法圖 菩薩(觀音)和迦葉 壁畫 隋
- 126 第 62 窟 北壁西側 山中修行 壁畫 隋
- 127 第 62 窟 北壁腰壁 供養者 壁畫 隋
- 128 第 62 窟 西壁龕內北側上部 持拂的天部 壁畫 隋
- 129 第 62 窟 東壁下層北側 供養者 壁畫 隋
- 130 第 298 窟 西壁 佛說法圖 壁畫 幅 0.90 m 隋
- 131 第 283 窟 西壁 佛倚坐像 部分 彩塑 高度 1.1 m 隋
- 132 第 313 窟 東壁北側 天王 壁畫 隋
- 133 第 313 窟 北壁 佛說法圖華蓋西 飛天 壁畫 隋
- 134 第 313 窟 南壁 菩薩說法圖 部分 壁畫 隋
- 135 第 314 窟 西壁南側 文殊 壁畫 隋
- 136 第 314 窟 西壁北側 維摩 壁畫 隋
- 137 第 314 窟 西壁南側 思惟形菩薩 壁畫 隋
- 138 第 314 窟 東壁北側 坐佛 壁畫 隋
- 139 第 401 窟 窟室內景 隋
- 140 第 401 窟 北壁龕頂 隋
- 141 第 401 窟 西壁龕內北側 菩薩 壁畫 隋
- 142 第 401 窟 北壁龕內東側 菩薩和供養童子 壁畫 隋
- 143 第 401 窟 窟頂藻井部 壁畫 隋
- 144 第 398 窟 西壁龕楣 壁畫 隋
- 145 第 398 窟 西壁龕內南側 化生童子 壁畫 隋
- 146 第 398 窟 西壁龕內北側 化生童子 壁畫 隋
- 147 第 398 窟 窟頂藻井部 壁畫 隋
- 148 第 396 窟 窟頂藻井部 壁畫 隋
- 149 第 397 窟 西壁龕頂南側 出家踰城 壁畫 隋
- 150 第 397 窟 西壁龕頂 隋
- 151 第 397 窟 西壁龕頂北側 乘象入胎 壁畫 隋
- 152 第 397 窟 南壁下層 供養菩薩 壁畫 隋

- 153 第397窟 窟頂藻井部 壁畫 隋
- 154 第394窟 西壁南側 菩薩 壁畫 隋
- 155 第394窟 南壁北側 菩薩 壁畫 隋
- 156 第394窟 南壁西側 佛說法圖 壁畫 隋
- 157 第394窟 東壁南側上部 樂師淨土變相 部分 壁畫 隋
- 158 第394窟 北壁西側 佛說法圖 部分 壁畫 隋
- 159 第394窟 窟頂藻井部 壁畫 隋
- 160 第393窟 窟頂藻井部 壁畫 隋
- 161 第392窟 窟頂藻井部 壁畫 隋
- 162 第390窟 窟室內景 壁畫 隋末唐初
- 163 第390窟 北壁全景 壁畫 隋末唐初
- 164 第390窟 北壁中央菩薩說法圖 壁畫 隋末唐初
- 165 第390窟 北壁東側 飛天 壁畫 隋末唐初
- 167 第390窟 南壁腰壁 供養伎樂 壁畫 隋末唐初
- 168 第390窟 南壁上側中央 飛天 壁畫 隋末唐初
- 169 第390窟 南壁腰壁 女子供養者 壁畫 隋末唐初
- 170 第390窟 西壁龕內北側下部 夢獻仙 壁畫 隋末唐初
- 171 第390窟 窟頂及東壁上側 隋末唐初
- 172 第244窟 西壁全景 隋末唐初
- 173 第244窟 西壁南側下部 比丘 壁畫 隋末唐初
- 174 第244窟 西壁南側 供養童子 壁畫 隋末唐初
- 175 第244窟 西壁南側 供養菩薩 壁畫 隋末唐初
- 176 第244窟 西壁須彌壇南側 比丘 部分 彩塑 高度2.55m 隋末唐初
- 177 第244窟 北壁全景 中尊 高度3m 隋末唐初
- 178 第244窟 北壁東側上層 壁畫 隋末唐初
- 179 第244窟 北壁東側中層 佛說法圖 壁畫 隋末唐初
- 180 第244窟 北壁須彌壇東側 菩薩立像 彩塑 高度2.65m 隋末唐初
- 181 第244窟 南壁全景 中尊 高度3m 隋末唐初
- 182 第244窟 東壁中層北側 佛說法圖 壁畫 隋末唐初
- 183 第389窟 西壁龕額 壁畫 隋末唐初
- 184 第389窟 南壁腰壁 女子供養者 壁畫 隋末唐初
- 185 第389窟 西壁南側 菩薩 壁畫 隋末唐初
- 186 第389窟 西壁北側 菩薩 壁畫 隋末唐初
- 187 第388窟 窟頂全景 壁畫 隋末唐初
- 188 第380窟 西壁南側 文殊 壁畫 隋末唐初
- 189 第380窟 西壁北側 維摩 壁畫 隋末唐初
- 190 第380窟 東壁北側 天王 壁畫 隋末唐初
- 191 第380窟 東壁南側 天王 壁畫 隋末唐初
- 192 第380窟 窟頂藻井部 壁畫 隋末唐初



1 第301窟 窟室西南部 北周末隋初



2 第301窟 窟頂東面 薩埵太子本生(2) 壁畫 北周隋末



3 第301窟 窟頂北面 休亞瑪 壁畫 北周隋末



4 第301窟 窟顶南面 萨埵太子本生(1) 壁画 北周隋末



5 第301窟 东壁壁南侧 供养者和牛车 壁画 北周隋末



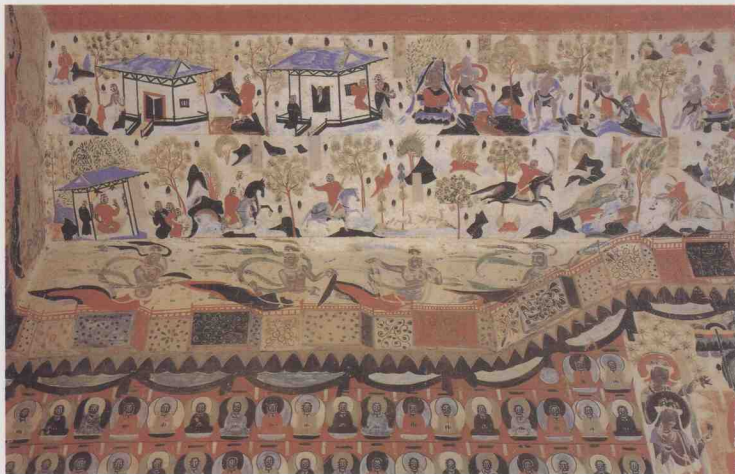
6 第302窟 前室部北壁上上部 隋



7 第302窟 方柱東面上部天井 佛說法圖 壁畫 隋



2-6

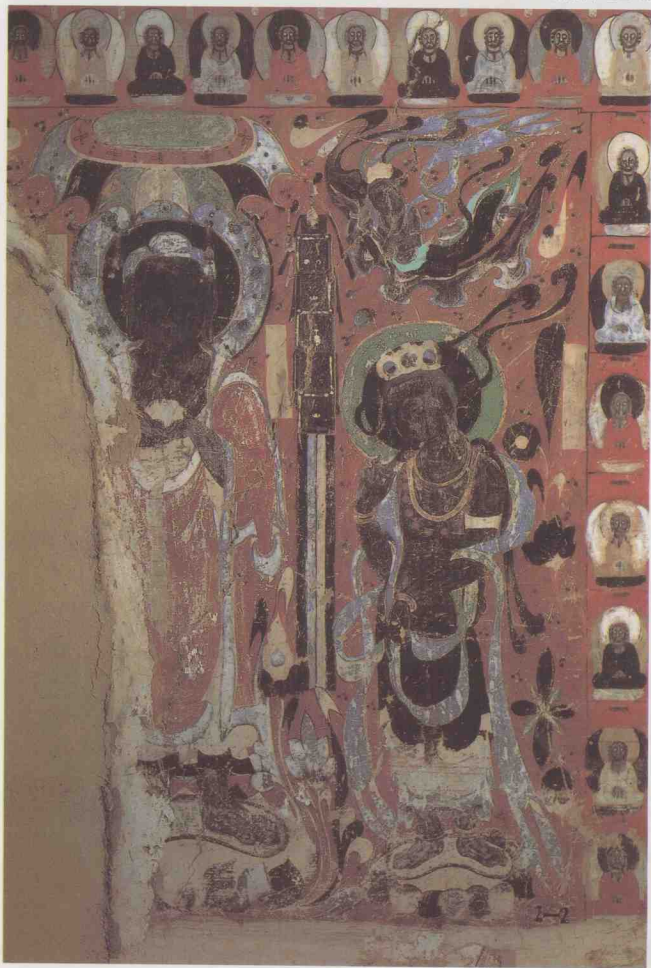


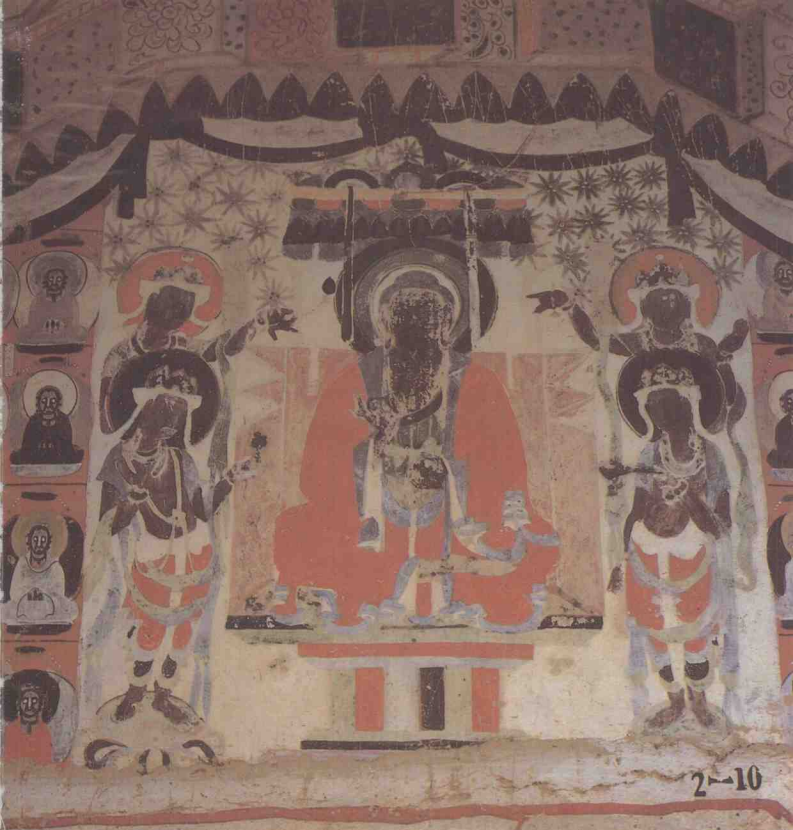
9 第302窟 人字披东侧 壁画 隋



10 第302窟 人字披西側部分 壁画 隋







2-10