

百分百 绘制动漫美少女 ——角色篇

灌木文化 编著



百分百绘制动漫美少女

——角色篇

灌木文化 编著

辽宁科学技术出版社

· 沈阳 ·

图书在版编目 (CIP) 数据

百分百绘制动漫美少女. 角色篇 / 灌木文化编著.
—沈阳: 辽宁科学技术出版社, 2016.4
ISBN 978-7-5381-9477-7

I. ①百… II. ①灌… III. ①漫画—人物画技法
IV. ①J218.2

中国版本图书馆CIP数据核字 (2015) 第 244486 号

出版发行: 辽宁科学技术出版社

(地址: 沈阳市和平区十一纬路29号 邮编: 110003)

印刷者: 沈阳市新友印刷有限公司

经销者: 各地新华书店

幅面尺寸: 185 mm × 260 mm

印 张: 18.5

字 数: 100千字

印 数: 1 ~ 4000

出版时间: 2016年4月第1版

印刷时间: 2016年4月第1次印刷

责任编辑: 于天文

封面设计: 潘国文

责任校对: 栗 勇

书 号: ISBN 978-7-5381-9477-7

定 价: 45.00元

编辑电话: 024-23284740

邮购热线: 024-23284502

E-mail: mozi4888@126.com

http: //www.lnkj.com.cn



第1章 人物的头部设计

No.01 戴帽子的短发少女 08

- 人物的头部结构 08
- 人物的五官比例 09
- 人物发型的讲解 10
- 人物头部的绘制流程 11
- 活泼可爱的小姑娘 12

No.02 清爽的短发 13

- 人物的头部结构 13
- 人物的五官比例 14
- 人物发型的讲解 15
- 人物头部的绘制流程 16
- 背着书包的女孩 17

No.03 戴帽子的长发女生 18

- 人物的头部结构 18
- 人物的五官比例 19
- 人物发型的讲解 20
- 人物头部的绘制流程 21
- 调皮女生 22

No.04 长发飘飘 23

- 人物的头部结构 23
- 人物的五官比例 24
- 人物发型的讲解 25
- 人物头部的绘制流程 26
- 穿泳衣的美少女 27

No.05 多样的双马尾 28

- 人物的头部结构 28
- 人物的五官比例 29
- 人物发型的讲解 30
- 人物头部的绘制流程 31
- 拿着防毒面具的女孩 32

No.06 甜美的卷发 33

- 人物的头部结构 33
- 人物的五官比例 34
- 人物发型的讲解 35
- 人物头部的绘制流程 36
- 拿着蛋糕的女孩 37

No.07 俏皮的单马尾 38

- 人物的头部结构 38
- 人物的五官比例 39
- 人物发型的讲解 40
- 人物头部的绘制流程 41
- 活泼可爱的小姑娘 42

No.08 冷漠女孩的发型 43

- 人物的头部结构 43
- 人物的五官比例 44
- 人物发型的讲解 45
- 人物头部的绘制流程 46
- 喂兔子的女孩 47



No.09 可爱姑娘的发型 48

- 人物的头部结构 48
- 人物的五官比例 49
- 人物发型的讲解 50
- 人物头部的绘制流程 51
- 棒球女生 52

No.10 调皮女孩的发型 53

- 人物的头部结构 53
- 人物的五官比例 54
- 人物发型的讲解 55
- 人物头部的绘制流程 56
- 翩翩起舞的女孩 57

No.11 单纯少女的发型 58

- 人物的头部结构 58
- 人物的五官比例 59
- 人物发型的讲解 60
- 人物头部的绘制流程 61
- 扮兔子的可爱女孩 62

No.12 随风飘飘的发型 63

- 人物的头部结构 63
- 人物的五官比例 64
- 人物发型的讲解 65
- 人物头部的绘制流程 66
- 放学路上 67

No.13 舞台少女的发型 68

- 人物的头部结构 68
- 人物的五官比例 69
- 人物发型的讲解 70
- 人物头部的绘制流程 71
- 坐在屋顶上的女孩 72



第2章 人物的体型特征

No.1 翘腿坐着的女孩 74

- 5头身人物的头身比例 74
- 人物的形体特征及体型对服饰的影响 75
- 人物的绘制流程 76
- 同一体型的美少女 77

No.2 跪坐在花园中 78

- 4头身人物的头身比例 78
- 人物的形体特征及体型对服饰的影响 79
- 人物的绘制流程 80
- 同一体型的美少女 81

No.3 演出时的站姿 82

- 7头身人物的头身比例 82
- 人物的形体特征 83
- 人物体型对服饰的影响 84
- 人物的绘制流程 85
- 同一体型的美少女 86



No.4 多变的魔法师 87

- 6头身人物的头身比例 87
- 人物的形体特征 88
- 人物体型对服饰的影响 89
- 人物的绘制流程 90
- 同一体型的美少女 91

No.05 屈膝而坐的女孩 92

- 3头身人物的头身比例 92
- 人物的形体特征 93
- 人物体型对服饰的影响 94
- 人物的绘制流程 95
- 同一体型的美少女 96

No.06 步伐轻盈的少女 97

- 7头身人物的头身比例 97
- 人物的形体特征 98
- 人物体型对服饰的影响 99
- 人物的绘制流程 100
- 同一体型的美少女 101

No.07 走路的一瞬间 102

- 6.5头身人物的头身比例 102
- 人物的形体特征 103
- 人物体型对服饰的影响 104
- 人物的绘制流程 105
- 同一体型的美少女 106

No.08 身体扭曲的女孩 107

- 7头身人物的头身比例 107
- 人物的形体特征 108
- 人物体型对服饰的影响 109
- 人物的绘制流程 110
- 同一体型的美少女 111

No.09 跳起来的小女生 112

- 4.5的头身比例 112
- 人物的形体特征 113
- 人物体型对服饰的影响 114
- 人物的绘制流程 115
- 同一体型的美少女 116

No.10 跪着的美少女 117

- 3.5头身人物的头身比例 117
- 人物的形体特征 118
- 人物体型对服饰的影响 119
- 人物的绘制流程 120
- 同一体型的美少女 121

No.11 懒洋洋的女孩 122

- 2.5头身的头身比例 122
- 人物的形体特征 123
- 人物体型对服饰的影响 124
- 人物的绘制流程 125
- 同一体型的美少女 126



第3章

人物的身体动态

No.01 双腿直立的站姿 128

- 站立时人物的头身比例 128
- 人体的动态讲解 129
- 人物站立时对服饰的影响 130
- 站姿的人物的绘制流程 131
- 同一动态的美少女 132

No.02 交谈时的站姿 133

- 站立时人物的头身比例 133
- 人体的动态讲解 134
- 人物站立时对服饰的影响 135
- 站姿的人物的绘制流程 136
- 同一动态的美少女 137

No.03 撇腿的坐姿 138

- 跪姿时人物的头身比例 138
- 人体的动态讲解 139
- 人物跪姿时对服饰的影响 140
- 蹲姿的人物的绘制流程 141
- 同一动态的美少女 142



No.04 随性的坐姿 143

- 坐姿时人物的头身比例 143
- 人体的动态讲解 144
- 人物坐姿时对服饰的影响 145
- 坐姿的人物的绘制流程 146
- 同一动态的美少女 147

No.05 观望时的坐姿 148

- 坐姿时人物的头身比例 148
- 人体的动态讲解 149
- 人物坐姿时对服饰的影响 150
- 坐姿的人物的绘制流程 151
- 同一动态的美少女 152

No.06 蹲坐的姿态 153

- 蹲姿时人物的头身比例 153
- 人体的动态讲解 154
- 人物蹲姿时对服饰的影响 155
- 跪姿的人物的绘制流程 156
- 同一动态的美少女 157

No.07 奔跑的姿态 158

- 跑姿时人物的头身比例 158
- 人体的动态讲解 159
- 人物跑步时对服饰的影响 160
- 跑姿的人物的绘制流程 161
- 同一动态的美少女 162

No.08 悠闲的走姿 163

- 走姿时人物的头身比例 163
- 人体的动态讲解 164
- 人物走姿时对服饰的影响 165
- 走姿的人物的绘制流程 166
- 同一动态的美少女 167

No.09 午后漫步 168

- 走姿时人物的头身比例 168
- 人体的动态讲解 169
- 人物走姿时对服饰的影响 170
- 走姿的人物的绘制流程 171
- 同一动态的美少女 172

No.10 半卧的姿态 173

- 卧姿时人物的头身比例 173
- 人体的动态讲解 174
- 人物卧姿时对服饰的影响 175
- 卧姿的人物的绘制流程 176
- 同一动态的美少女 177

No.11 轻轻跳起 178

- 跳姿时人物的头身比例 178
- 人体的动态讲解 179
- 人物跳跃时对服饰的影响 180
- 跳姿的人物的绘制流程 181
- 同一动态的美少女 182

第4章 人物的服饰表现

No.01 优雅的连衣裙 184

- 人物服饰的设计 184
- 服饰面料的讲解 185
- 同类服饰的绘制流程 186
- 常见搭配物件 187
- 风儿吹动的裙摆 188

No.02 高贵的礼服 189

- 人物服饰的设计 189
- 服饰面料的讲解 190
- 同类服饰的绘制流程 191
- 常见搭配物件 192
- 聚光灯下的舞娘 193

No.03 保暖休闲服 194

- 人物服饰的设计 194
- 服饰面料的讲解 195
- 同类服饰的绘制流程 196
- 常见搭配物件 197
- 街拍美女 198



No.04 校园学生装 199

- 人物服饰的设计 199
- 服饰面料的讲解 200
- 同类服饰的绘制流程 201
- 常见搭配物件 202
- 抱着书本的学生 203

No.05 超性感的泳装 204

- 人物服饰的设计 204
- 服饰面料的讲解 205
- 同类服饰的绘制流程 206
- 常见搭配物件 207
- 水中玩耍的少女 208

No.06 可爱的宠物装 209

- 人物服饰的设计 209
- 服饰面料的讲解 210
- 同类服饰的绘制流程 211
- 常见搭配物件 212
- 卖萌的小淘气 213

No.07 正式的职业装 214

- 人物服饰的设计 214
- 服饰面料的讲解 215
- 同类服饰的绘制流程 216
- 常见搭配物件 217
- 成熟的职业少女 218

No.08 日式的和服 219

- 人物服饰的设计 219
- 服饰面料的讲解 220
- 同类服饰的绘制流程 221
- 常见搭配物件 222
- 穿着和服的美少女 223

No.09 个性服饰 224

- 人物服饰的设计 224
- 服饰面料的讲解 225
- 同类服饰的绘制流程 226
- 常见搭配物件 227
- 飞着的独特少女 228

第5章

人物的不同性格

No.01 开朗型美少女 230

- 人物的体态 230
- 人物的表情及绘制流程 231
- 人物的动作及绘制流程 232
- 常见服饰配饰 233
- 嘻嘻哈哈的学妹 234

No.02 忧郁型的美少女 235

- 人物的体态 235
- 人物的表情及绘制流程 236
- 人物的动作及绘制流程 237
- 常见服饰配饰 238
- 爱忘事的女生 239

No.03 安静型的美少女 240

- 人物的体态 240
- 人物的表情及绘制流程 241
- 人物的动作及绘制流程 242
- 常见服饰配饰 243
- 抱着布偶的女孩 244

No.04 好奇型的美少女 245

- 人物的体态 245
- 人物的表情及绘制流程 246
- 人物的动作及绘制流程 247
- 常见服饰配饰 248
- 背着书包的女孩 249

No.05 乖巧型的美少女 250

- 人物的体态 250
- 人物的表情及绘制流程 251
- 人物的动作及绘制流程 252
- 常见服饰配饰 253
- 正喝水的美少女 254





第6章 各种拟人化的人物

No.01 生肖拟人化的美少女 256

- 生肖拟人的设计转换 256
- 生肖人物的形态表情 257
- 生肖人物的设计流程 258
- 生肖人物的服饰设计 259
- 可爱的兔宝宝 260

No.02 星座拟人化的美少女 261

- 星座拟人的设计转换 261
- 星座人物的形态表情 262
- 星座人物的设计流程 263
- 星座人物的服饰设计 264
- 狮子座的美少女 265

No.03 美食拟人化的美少女 266

- 美食拟人的设计转换 266
- 美食人物的形态表情 267
- 美食人物的设计流程 268
- 美食人物的服饰设计 269
- 吃冰激凌的少女 270

No.04 时间拟人化的美少女 271

- 时间拟人的设计转换 271
- 时间人物的形态表情 272
- 时间人物的设计流程 273
- 时间人物的服饰设计 274
- 匆匆忙忙的女生 275

No.05 天气拟人化的美少女 276

- 天气拟人的设计转换 276
- 美少女人物的形态表情 277
- 拟人化的美少女 278
- 天气人物的服饰设计 279
- 打伞的美少女 280

第7章 人物的组合绘制

No.01 两人组合 282

- 两人组合的形态特征 282
- 两人组合的形态讲解 283
- 人物的绘制流程 284
- 动态对服饰的影响 285
- 正在玩耍的小姑娘 286

No.02 三人组合 287

- 三人组合的形态特征 287
- 三人组合的形态讲解 288
- 人物的绘制流程 289
- 动态对服饰的影响 290
- 编辑部的小姑娘们 291

No.03 四人组合 292

- 四人组合的形态特征 292
- 四人组合的形态讲解 293
- 人物的绘制流程 294



第 | 章

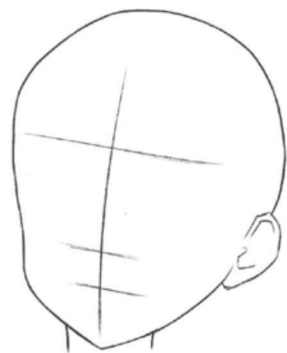
人物的头部设计



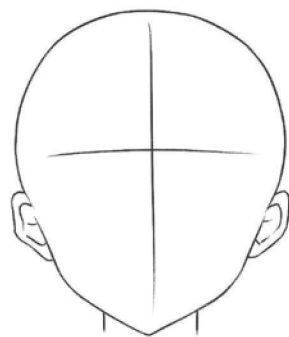


No.01 戴帽子的短发少女

● 人物的头部结构



人物头部结构在水平线上，面部向前方看，头的形状是椭圆形，头的角度稍微有点变化，自然会影响五官的角度。



一般头部的平视结构是对称型的，头部一直保持水平的状态，能够完整地看到正面脸型。



● 人物的五官比例

一般美少女是否有魅力，先决条件就是看脸，在动漫中一般长脸形的比较常见。

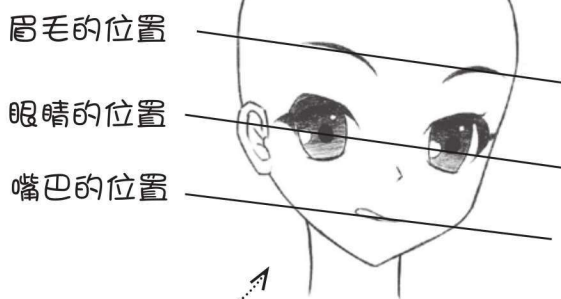


眼睛在脸1/2的位置，人物嘴部张开，下巴较短。

除了年龄因素，脸形的不同也会影响美少女的眼、鼻、口等五官位置的变化。



眼睛的位置
鼻子的位置
嘴巴的位置



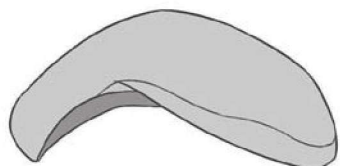
眉毛的位置
眼睛的位置
嘴巴的位置



面部角度的变化会直接影响眼睛和眉毛的变化。

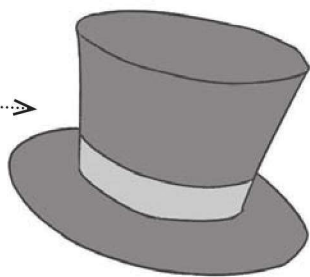


● 人物发型的讲解



帽子的作用是让整套装扮更加完整，一顶奇怪的帽子只会加深一身奇怪装扮的奇怪感。由于头形对脸形影响很大，因此人们常借助于发型或帽子来掩饰头形的不足。

帽子的款式多样，搭配清爽的短发，给人以时髦、前卫的感觉。在为角色选择帽子时要根据个人形象而定，切记不要画蛇添足哦！



礼帽曾是英国绅士与文化的象征。在动漫人物中也经常用到，但在舞台表演中也在频频上镜哦！

短发在佩戴礼帽时，一般会选择头顶偏歪一点的位置。



人物头部的绘制流程



Step 1 先根据人物的角度绘制出头部的形状以及帽子和发型。



Step 2 接下来绘制出人物的五官，注意眼睛的形状和透视关系。



Step 3 最后为帽子的装饰上色，注意不同装饰物产生的不同颜色变化。



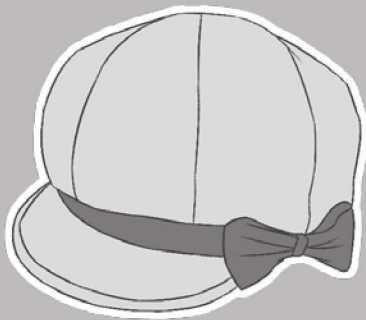
头部表现

人物的头部结构基本相同，但由于头部大小、形状、面部器官的不同，使得人物相貌不同。



● 活泼可爱的小姑娘

帽子

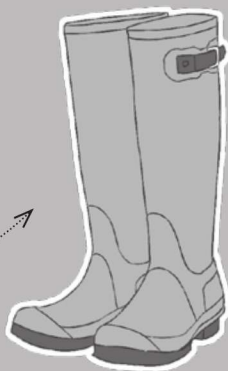


图中的帽子，它的特殊之处在于帽子上的装饰物，可以是蝴蝶结的装饰，也可以是其他的装饰。



长靴一般在冬季时比较常见，种类很多，尤其是在鞋的造型设计上多种多样，赢得不少女孩的青睞。

长靴

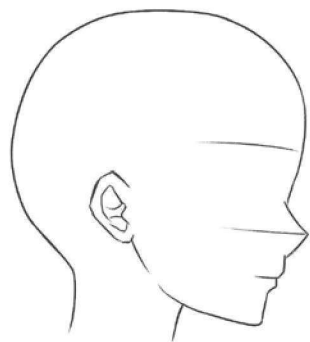


No.02 清爽的短发

● 人物的头部结构



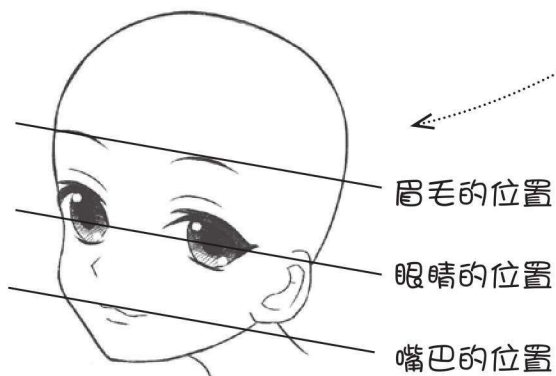
头部的结构除了俯视和仰视的变化之外，还有正面和侧面的结构，侧面的结构包括不同角度的半侧面头部结构。



侧面的头部结构就会看到半个脸的形状，可以看到耳部以及头的后脑的侧面结构，在绘制的时候注意结构的变化和角度。

● 人物的五官比例

人物脸部呈3/4面，这个角度在绘画时是比较难把握的。眼睛的大小会有一些透视关系在里面，同样在绘画时，还要考虑不同面部角度的五官表现。



由于人物角度的问题，我们只能看到1只耳朵。耳朵的位置处于眉毛和鼻底的位置。



人物五官位置和形态特征各有差异，前人概括的头部的基本比例，有长三庭，横五眼。