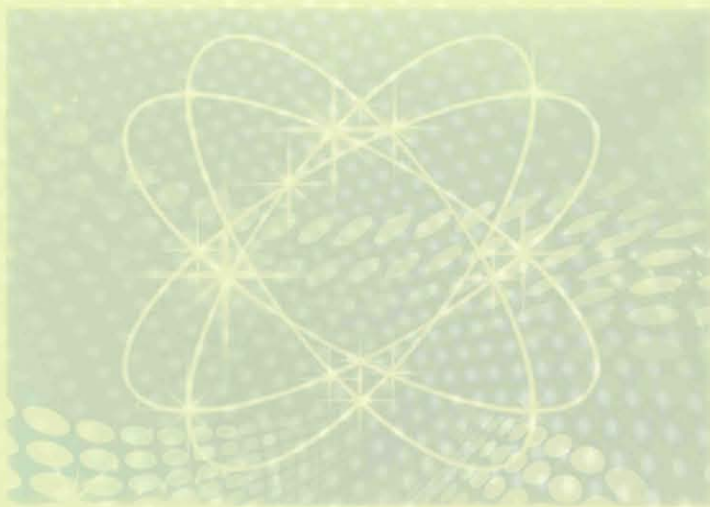


2010 年宁夏报考普通高等学校填报志愿指南

招生计划与院校介绍

主编 戴冰青



宁夏人民教育出版社

2010年高考报考指导丛书

2010年宁夏报考普通高等学校填报志愿指南

招生计划与院校介绍

主 编 戴冰青

副主编 张文国 李传武

黄 鹏 丁广兴



黄河出版传媒集团
宁夏人民教育出版社

图书在版编目(CIP)数据

2010年宁夏报考普通高等学校填报志愿指南 / 戴冰青主编.
--银川:宁夏人民教育出版社, 2010.6
(2010年高考报考指导丛书)
ISBN 978-7-80764-273-2

I. ①2… II. ①戴… III. ①高等学校—招生—宁夏
—2010—指南②毕业生—高中—升学参考资料 IV. ①G647.32-62

中国版本图书馆CIP数据核字(2010)第103021号

2010年宁夏报考普通高等学校填报志愿指南

戴冰青 主编

责任编辑 孙莹 姜楠
封面设计 万明华
排版制作 许世艳
责任印制 刘佳

黄河出版传媒集团 出版发行
宁夏人民教育出版社

地址 银川市北京东路139号出版大厦(750001)
网址 www.nxcbn.com
网上书店 www.hh-book.com
电子信箱 nxhhsz@yahoo.cn
邮购电话 0951-5035094
经销 全国新华书店
印刷装订 宁夏雅昌彩色印务有限公司

开本 787mm×1092mm 1/16 印张 37.5 字数 850千
印刷委托书号(宁) 0004262 印数 3000册
版次 2010年6月第1版 印次 2010年6月第1次印刷
书号 ISBN 978-7-80764-273-2/G·1206
总定价 68.00元

版权所有 翻印必究

《2010年宁夏报考普通高等学校填报志愿指南》

编辑委员会

主任 郝林海

副主任 王政 郭虎

委员 (按姓氏笔画排序)

马友谊 马闽霞 孙涛 张八五 苏吉瑞

李春虹 何建国 高振宇 陶进 撒承贤

薛亚平 戴冰青

执行编辑 耿未 贾海生 赵科军 焦卫东 杜南

赵爱娟 蒋维齐 任海涛 高伟



陕西科技大学

SHAANXI UNIVERSITY OF SCIENCE & TECHNOLOGY

至诚至博
EXCELLENCE PIONEER

学校概况

- 全国重点大学
- 教育部本科教学工作水平评估优秀学校
- 1958年创建于北京
- 19000余在校学生
- 12个学院，47个本科专业
- 7个一级学科硕士学位授权点，40个二级学科硕士学位授权点
- 5个博士学位授权学科，2个博士后流动站
- 7个省部级重点学科，16个省部级重点实验室及工程中心
- 5个国家级特色专业
- 4门国家级精品课程
- 涵盖工学、理学、管理学、文学、法学、医学、经济学等7个学科门类

● 博士后科研流动站:

轻工技术与工程、材料科学与工程

● 博士学位授权学科:

材料物理与化学、材料学、应用化学、制浆造纸工程、皮革化学与工程

● 国家级特色专业:

动画、应用化学、轻化工程、无机非金属材料工程、艺术设计

● 国家级精品课程:

包装技术基础(双语)、有机化学、制革装饰材料化学、皮鞋工艺学



学生资助及奖贷政策

我校学生资助及奖贷体系主要包括国家助学金、企业及个人奖励助学金、校设优秀学业及优秀团体奖学金、学生勤工助学、家庭经济困难学生技能培训、国家助学贷款、医疗保险等。奖励助学金等主要有:

1. 国家助学金: 国家奖学金、国家励志奖学金、国家助学金。

2. 企业及个人奖励助学金: 福慧奖励助学金、华育奖励助学金、金光纸业奖学金、“爱心一百”助学金、富士康奖励助学金、“金石”奖学金、UPM奖学金、亚马逊化工奖学金、国际纸业奖学金、斯道拉恩索奖学金、凯米拉奖学金、美卓奖学金、北方窑业奖学金、友达光电奖学金、中国皮革协会奖学金、克莱恩实习奖学金、BASF奖学金、狮岭皮具创意奖学金等。

3. 校设奖学金: 优秀学生综合奖学金、优秀学业奖学金、优秀学生干部奖学金、科技创新奖学金、文体优胜奖学金、学习进步奖学金、社会实践奖学金、道德风尚奖学金、阳光助学金等。

毕业生就业情况

我校毕业生一次性就业率近年来均在91%以上,部分专业的供需比达1:10以上。我校在全国建立了以珠江三角洲、长江三角洲和黄河三角洲为主的200余家就业、实习基地,打造了就业新平台,毕业生素以“基础理论厚实、工程训练扎实、创新能力突出”而受到用人单位的普遍欢迎和赞誉。

历届本科生就业率统计

届别	毕业生总人数(人)	就业人数(人)	一次性就业率(%)
2007	3294	3132	95.08
2008	3534	3395	95.39
2009	4297	3928	91.41

历届本科毕业生就业区域分布情况

就业地域分布	2007届(%)	2008届(%)	2009届(%)
西部	36.30	32.14	48.57
中部	16.48	25.89	19.53
直辖市及东部沿海	47.22	41.97	31.90

历届本科毕业生就业单位性质的情况

就业去向	2007届(%)	2008届(%)	2010届(%)
机关、科研、教学等事业单位	3.45	2.86	3.56
各类企业	84.58	80.62	75.02
国家基层项目	0.16	0.14	0.4
升学、出国	11.81	11.15	11.28



学校地址: 陕西省西安市未央大学园区 邮编: 710021

电话: 029-86168100\86168101\86168102\86168107\86168081 传真: 029-86168103

网址: <http://www.sust.edu.cn> E-mail: skxkzb@sust.edu.cn



英国利物浦大学



西交利物浦大学



西交利物浦大学理学院大楼



师生讨论



英国国务大臣来访



教授讲座



教师小班授课



国际专家讲学



5人辅导课



Xi'an Jiaotong-Liverpool University 西交利物浦大学

校址：中国 苏州 录取批次：第一批本科

大学简介

西交利物浦大学是两所世界名校——中国西安交通大学和The University of Liverpool, UK (英国利物浦大学)在苏州工业园区合作创办的一所理、工、管起步的国际型大学,是由教育部批准具有独立法人资质的中外合作办学机构。大学愿景是创建研究导向、独具特色、世界认可的中国大学和中国土地上的国际大学。

毕业文凭

大学将为合格的毕业生颁发西交利物浦大学毕业文凭,同时还颁发英国利物浦大学文凭。

招生专业

2010年西交利物浦大学实行专业大类招生,入学后学生可根据自己的兴趣爱好自由选择大类之内专业,跨类专业选择将遵循志愿+考核方法进行。

出国留学

4+X留学模式 2010年入学的学生,在西交利物浦大学4年本科毕业,成绩优良者可申请到英国利物浦大学攻读硕士或博士,也可申请攻读世界其他著名大学相关专业的硕士或博士。

2+2本科留学模式 2010年招生的19个专业中,除英语专业(英语与国际商务、英语与金融)只可选择4+X外,其他专业学生成绩合格并达到升学要求者可自由选择2+2出国留学模式。在完成本科学业后,亦可选择继续攻读硕士或博士。

学费及奖学金

学费:每学年人民币6万元
住宿费:人民币2000元/人/年(四人间,内设卫生间、空调、热水器)
新生入学奖学金:
一等入学奖学金:为当年学费等额
二等入学奖学金:为当年学费半额
其他奖学金:学校还设有政府奖学金、企业奖学金、留学奖学金等。

升学与就业

西交利物浦大学今年将迎来首届毕业生。目前,140名大四同学中已有95名同学在英国利物浦大学就读本科,其中在中国的同学中绝大部分将申请到英国继续攻读硕士学位。虽然距学生正式毕业还有几个月,但我校学生已陆续收到剑桥、牛津、帝国理工、华威、伦敦政经等世界顶尖大学研究生录取通知书。

西交利物浦大学坐落在国内最具竞争力的开发区之一——中国新加坡苏州工业园区内,区内有3200多家外资企业,仅世界500强公司的投资项目就超过120家,这为西交利物浦大学学生的实习乃至将来的就业提供了非常广阔的空间。目前学校已与Philips, Bosch, Standard Bank, Fairchild, Coinco等多家跨国公司或跨国机构展开了积极地交流合作,下一步学校校企合作还计划延伸到上海、香港等地,以实现学生将来的国际化就业,与利物浦大学的学生实现同等就业。

我们将研究与育人相结合,以改善人类生活质量为研究己任,以学生素养、能力和竞争力的提升为核心任务,使我们的学生通过几年学习和训练,形成“国际化的视野和参与国际竞争的实质,扎实和整合性的知识体系,积极的探索和创新精神,互动与合作的行为方式,主动的态度和坚实的执行力。”使他们成为“精通英语,诚信为人,富有创造性,具有强烈的个性和良好的团队精神,集学术知识、职业知识和职业道德伦理为一体的国际化高级管理和技术人才”。

——西交利物浦大学 执行校长 席西民教授

地址:苏州市工业园区独墅湖高等教育区仁爱路111号 邮编:215129
电话:0512-88161888
传真:0512-88161959
电邮:Admissions@xjtlu.edu.cn
网站: http://www.xjtlu.edu.cn



学生自习



学生讨论



外教辅导



学生风采



利物浦大学的
交换生在中国



利物浦大学的
交换生在中国



学生在英国交换学习



学生文艺活动



学生体育比赛

西南民族大学

SOUTHWEST UNIVERSITY FOR NATIONALITIES

和 · 合 · 谐 · 习 自 · 信 · 自 · 强

国家部委直属高校

首批教育部本科教学工作水平评估优秀学校

四川省普通高等学校毕业生就业工作先进集体

我校荣获“中国人居环境范例奖”、“成都人居环境艺术综合奖”

西南民族大学是一所包括哲、经、法、教、文、史、理、工、农、管、医等11个学科门类的综合性民族高等学校，坐落于锦绣成都，与闻名中外的武侯祠毗邻。学校于1951年6月1日正式成立，是在周恩来、邓小平、王维舟等老一辈无产阶级革命家亲自关怀下，新中国最早建立的民族院校之一，由国家民族事务委员会主管。学校占地面积2800余亩，分为老校区、新校区、太平园校区三个校区和阿坝州红原县青藏高原生态保护与畜牧业高科技研发基地，校舍建筑面积85万余平方米。

学校有56个民族的在校学生近2.5万人，有教职员工近1700人，其中专任教师1200余人，副高以上职称540余人，博士生导师、硕士生导师250余人。学校下设22个教学单位；有本科专业65个，硕士点42个，专业学位5个，博士点2个，博士后科研流动站1个；现有1个一级学科省级重点学科，10个二级学科省级重点学科，1个二级学科省级重点（培育）学科，5个国家级特色专业，10个省级本科特色专业，5个省级本科人才培养基地，11个省（部）级重

点实验室（含1个国家民委与教育部共建实验室）。目前，学校馆藏图书资料近300万册，教学科研实验设备总值近2.5亿元，建立了较完善的校园计算机网络系统，办学基础设施和实践教学条件建设均达到教育部本科教学水平评估指标A级标准。

学校拥有西南民族研究院、西部大开发研究所等近60家校级研究机构，拥有世界上规模最大的藏学文献中心和彝学文献中心。在新材料研制、畜牧兽医理论与技术、古典文学、民族文化研究（藏、彝、羌、苗）和少数民族语言文字信息处理（彝、藏、傣）等领域的研究成果，在国内外学术界有着较大的影响。

学校是多民族统一的社会主义祖国大家庭的缩影。各民族师生员工平等团结，互相尊重，共同进步，各民族语言文字和风俗习惯得到充分尊重。

2010年，我校面向全国31个省（市、自治区）计划招收本科学生6000人，专科学学生100人，预科学学生440人。考生在填报志愿前可详细查询宁夏省招办公布的分专业招生计划或学校招生简章。

热忱欢迎全国各地的青年学子报考西南民族大学！

通讯地址：四川省成都市一环路南四段16号 西南民族大学招生就业处

邮政编码：610041 联系电话：(028) 85522012

学校网址：www.swun.edu.cn(教育网) www.swun.cn(公网)

电子信箱：xnmdzb@126.com



腾飞广场



老校区校园一角



新校区校园一角



中南林业科技大学

Central South University of Forestry and Technology



湖南·长沙

中南林业科技大学是由国家林业局和湖南省政府重点建设，具有博士学位授予权和硕士研究生推免资格的高等学府。

巍巍绿色学府，辉煌五十春秋

1958年，学校前身之一——湖南林学院在火红的年代中诞生。1963年，在老一辈无产阶级革命家陶铸同志倡导下，湖南林学院与华南农学院林学系合并在广州成立中南林学院。历经数十载，几经搬迁，2003年，学校主体迁往长沙。2005年，中南林学院更名为中南林业科技大学。

学校分长沙、株洲两大校区，下设19院2系1部。校园占地面积2230亩，建筑面积101.26万平方米，固定资产总值21.55亿元，设备总值2.49亿元，藏书277万册，亦有《中南林业科技大学学报》、《经济林研究》、《家具与室内装饰》等公开出版物。办学51年来，学校已建设成为一所立足中南，面向全国，涵盖理、工、农、文、经、法、管、教等八大学科门类，富有特色的教学研究型多学科性大学，凝聚了“求是创新、树木树人”的大学精神，为国家培养了12万多名高级专门人才。

师资力量雄厚 梯队结构合理

学校现有博士生导师113人，硕士生导师443人，教授及正高级职称200人，副教授及副高级职称614人，外聘外籍教师46人。特聘中国工程院院士3人，国务院学位委员会学科评议组成员2人，国家“百千万人才工程”培养对象2人，国家级有突出贡献的中青年专家3人，省部级有突出贡献的中青年专家16人，享受国务院特殊津贴72人，省部级跨世纪科学与技术带头人培养对象10人，湖南省学科带头人培养对象22人，全国优秀教师11人，湖南省“芙蓉学者计划”特聘教授3人，省级青年骨干教师培养对象44人。1人获“全国五一劳动奖章”，1人获中国青年科技奖，3人获“霍英东教育基金会”。

学科优势明显 科研成果丰厚

学校拥有3个国家重点学科、13个省部级重点学科、7个国管专业、3个国家特色专业、9个省重点专业、1个国家重点野外科学观测实验站、2个国家工程实验室、1个国家林业局重点开放性实验室、1个国家级实验教学示范中心、3个博士后科研流动站、2个一级学科博士点、17个二级学科博士点、4个一级学科硕士点、46个二级学科硕士点、63个本科专业；湖南省家具装饰工业设计中心坐落我校。

近几年，学校共承担国家“863”、国家自然科学基金、国家社会科学基金、国家“948”计划、国家攻关重大项目等国家级科研项目158项，省部级项目512项，其他项目1063项；获国家科技进步二等奖、省科技进步一等奖等省部级以上科技进步奖18项；在各级各类学术期刊上发表学术论文6788篇，正式出版专著和教材228部。

人才培养优良 教学效果显著

学校现有各类在校学生达4.1万人。学术氛围浓厚，学风严谨朴实，人才培养质量位居全国同类院校前列。近三年以来，学生在各类活动、竞赛中获国家级奖励122项，省级奖励486项。毕业生基础扎实、实践能力强、勇于创新，深受用人单位欢迎，他们已成为政府部门与事业单位的负责人及大中型企业的管理和技术骨干。毕业生主要分布在北京、上海、深圳、厦门、杭州、南京等大中城市与珠江三角洲一带，近几年就业率保持在90%以上。在2004年国家教育部本科教学工作水平评估中获得“优秀”。

国际合作广泛 交流活动频繁

学校具有招收港澳台学生和外国留学生资格，与美国、德国、英国、法国、瑞典、芬兰、挪威、奥地利、日本、澳大利亚、印度、韩国等20多个国家和地区的60多所大学及研究机构签订了双边合作交流协议。目前在校外国留学生106人次。以中外合作办学为主体的国际学院，已向英国、美国、法国、澳大利亚、新西兰、加拿大、荷兰、韩国输送了350余名留学生。



联系地址：湖南省长沙市韶山南路498号 邮政编码：410004 联系部门：招生办公室
联系电话：0731-85623099 85623098 传 真：0731-85623092 在线咨询：<http://zs.csfujob.com> E-mail:csfuzsb@163.com



办学性质：独立学院 办学层次：本科

一、学院简介

西安工业大学北方信息工程学院是经教育部2004年5月（教发函【2004】72号）批准设立的本科独立学院，是西安工业大学优质教育资源和西安地区兵工厂、兵工所优质生产、科研资源有机结合的产物，具有学、产、研联合的强大科技实力和培训平台，为西安工业大学北方信息工程学院培养应用型高级技术人才提供了极为有利的条件。

学院现有10个系部，27个本科专业，在校生7800余人。学院专业设置理工结合、文理渗透，突出大信息学科，在培养过程中，学院将“以人为本，以学生成才”为纲，夯实专业基础，强化能力、技能培养，注重全面素质提高，为我国从工业化向信息化迈进提供高级应用型专门人才。

学院地处西安市灞桥区洪庆（原装甲兵工程学院旧址），校园内古树参天，环境优美，是学习和生活的理想去处。学院面向全国招生，招生计划由国家统一下达，由各省招生办公室审批录取，我们热烈欢迎你的报考。

二、收费标准：

理工类：10000元/年 文史类：8500元/年
 日语专业：10000元/年 住宿费：650元/学年（带暖气）
 以上费用均按学年缴纳，体检费、军训费等按省物价局审批为准。

三、学生学习期满，考试合格者颁发西安工业大学北方信息工程学院毕业证，符合学位授予条件者，授予西安工业大学北方信息工程学院学士学位。



四、奖学金及济困助学措施：

1. 奖学金现行政策：（分四种形式）

(1) 综合奖学金

特等：2000元/年/人 甲等：1000元/年/人
 乙等：500元/年/人 丙等：200元/年/人

(2) 单项奖学金

特等：1000元/次 甲等：500元/次
 乙等：300元/次 丙等：200元/次
 丁等：100元/次 戊等：80元/次
 己等：50元/次

(3) 企业奖学金：中国人民解放军总后建工研究所奖学金

(4) 国家奖学金：8000元/年/人

2. 济困助学措施

贫困生可参评国家励志奖学金和国家助学金。学院为帮助品学兼优的贫困生完成大学学业，由学院提供适当的劳动岗位，结合学生的贫困程度以及工作时间和工作强度分类分级给予生活补助（除去寒暑假，学生在校勤工助学时间为9个月）

一类：甲等 2340元/年/人	二类：甲等 1980元/年/人
乙等 2160元/年/人	乙等 1710元/年/人
丙等 1980元/年/人	丙等 1440元/年/人
三类：甲等 1440元/年/人	四类：甲等 900元/年/人
乙等 1170元/年/人	乙等 720元/年/人
丙等 900元/年/人	丙等 540元/年/人

2010年在宁夏招生计划一览表

专业	科类	学制	计划
会计学	文史	四年	3
汉语言文学	文史	四年	4
电气工程及其自动化	理工	四年	2
通信工程	理工	四年	4
国际经济与贸易	理工	四年	2
人力资源管理	理工	四年	5

咨询电话及联系方式：

电 话：(029) 83208026 83209110
 83209120 83208039
 传 真：(029) 83209110
 联系人：邓老师 高老师 王老师
 网 址：http://zs.bxait.cn
 E-mail：bxzsjy@163.com
 地 址：西安市灞桥区洪庆镇(710025)

欢迎报考国家动画教学研究基地、国家动画产业基地



吉林动画学院 JILIN ANIMATION INSTITUTE

国家动画教学研究基地
国家动画产业基地

学院概况

吉林动画学院(原吉林艺术学院动画学院)位于吉林省省会长春市,成立于2000年。由于办学成果突出,2008年被教育部首批批准为由独立学院转设为实施普通高等本科教育的民办普通高校,是全国三百多所独立学院中首批成功转设的四所院校之一。目前学院有来自全国29个省、市、自治区在校生7000余人,是一所以艺术类专业为主导学科,人文类专业协调发展,办学特色鲜明并在国内外有一定影响的现代高等本科艺术院校。学院按国家下达的招生计划参加全国统一招生,符合国家规定的毕业证书和学士学位授予条件的,毕业颁发教育部统一印制的吉林动画学院本科毕业证书及学士学位证书。

学院目前设有动漫学院、游戏学院、广告学院、设计学院、传媒学院五个分院,现代动画技术吉林省高等学校工程研究中心、动画研究院、动画文学研究所三个科研单位。现有占地面积为54.9万平方米(823亩),建筑面积19.9万平方米。2009年又新建6.4万平方米的教学科研产业大厦现已投入使用。

学院在教学、科研、国际交流、学科建设、招生就业等领域夯实办学实力,得到全社会的广泛认可和好评。多次举办国际级动漫、游戏领域的专业论坛,在国际专业领域有一定影响力。尤其在学、研、产一体化方面取得了较突出的成果,形成了被全国认可并具有一定知名度的品牌效应。学院的建设和发展,得到了中央和省市领导的高度重视。温家宝、贾庆林、李长春、刘云山、陈至立、蔡武、曾培炎等党和国家领导人曾先后到我院视察指导。

师资力量

目前学院有专任教师400余人,其中副教授以上职称占教师总数的31%,博士硕士学位的教师占近30%。学院从全国各地影视、传媒、设计、动漫等产业部门聘请具备较高艺术创作、制作水平以及较强的教学能力的高素质“双师型”教师构建成学院教师队伍的骨干力量。我院聘请来自二十多个国家的106位专家、学者为学院的客座教授,并且组建了外籍专家工作室,定期到学院讲学。

人才培养

学院根据所设专业的特点和办学定位,相继搭建起五种学、研、产结合的载体:一是成立了动画研究院和现代动画技术吉林省高等学校工程研究中心,形成高端技术力理论支撑;二是在北京、上海、吉林三地成立了产业公司即动画游戏原创制作公司、广告公司、设计公司;三是建立了各专业实验室、教授、外籍专家工作室;四是在全国69家企事业单位建立了校外实习实训基地;五是以吉林动漫游戏原创产业园为载体,给毕业生提供有效的实习及就业平台。通过这些载体的运作,初步建成教学、研究与产品开发制作相结合的教学体系,有效地培养和提高学生的创新意识和实践水平,增强学生的创造性。

学生就业

学院专业设置紧贴市场,人才培养模式合理,就业措施得力,历届毕业生就业情况良好。为促进就业,学院有组织、有计划地进行用人单位市场开发,每年定期召开毕业生供需见面会,位之多、行业性之强成为各新闻媒体关注焦点,被多次报道。学院就业部门开展就业指导教育和开放就业咨询室,对就业困难学生进行“一对一”式的就业援助服务。截止目前,学院六届毕业生一次性就业率均为90%以上,毕业生质量得到用人单位广泛好评与认可。



2010年学院各专业在宁夏回族自治区本科招生计划 (共计15人,文理兼招,本科)

招生专业	在宁招生计划	专业认可方式
广告学	5人	认可宁夏回族自治区美术统考本科合格成绩。
动画(二维动画、三维动画方向)	10人	

以上计划及录取原则以宁夏回族自治区教育考试院公布2010年招生章程及计划为准。

联系电话: 0431-87021904 87021910 87011156

邮箱: jldh2000@sina.com

学院网址: www.jldh.com.cn 欢迎考生报考我院并浏览我院网站查询更详细信息!

地址: 吉林省长春市高新开发区博识路168号 130012

寒暑假、节假日请发电子邮件、网站留言咨询。



中国矿业大学银川学院

代码: 906

学院简介

中国矿业大学银川学院是经教育部批准,由中国矿业大学举办的普通本科独立学院。

中国矿业大学是教育部直属的全国重点大学,是国家“211工程”、“985工程”、“优势学科创新平台项目”重点建设的高校之一。有50个博士点、110个硕士点、12个博士后科研流动站。中国矿业大学在一百多年的办学历史中,积淀了丰富的人才培养和高校管理经验,形成了一批高水准的教师和管理队伍,现有专业教师1600人。其中:中国工程院院士6人,全国高校教学名师2人,教授270人,副教授385人,博士生导师197人,硕士生导师662人。名师荟萃,可为中国矿业大学银川学院高素质应用型人才培养提供优质教育资源保证。

目前学院共开设采矿工程、地质工程、测绘工程、土木工程、工程管理、计算机科学与技术等十四个本科专业,二十三个专业方向,各级各类全日制在校生近5000人。

依托中国矿业大学的优质教育资源,银川学院始终坚持面向能源资源及矿业行业,面向地方经济社会发展,以高水平办学、高质量育人为目标,努力办成以工科为主,以能源矿业为特色,集理、工、经、管、文等多学科协调发展的多科性高等院校。到2013年形成资源开采、资源利用与加工、资源开采中的环境保护、管理及人文社科等五大专业群,20多个本科专业的学科专业结构。

中国矿业大学银川学院遵循国家教育方针和高等教育规律,秉承中国矿业大学“勤奋、求实、进取、奉献”的校风和“开拓创新、严谨治学”的校训,坚持“立足宁夏,服务西部,面向全国,联系世界”的办学宗旨,在学科建设、人才培养、科学研究、社会服务和学校管理诸方面坚持高标准、严要求,将着力培养适应市场经济需要、全面发展、具有良好的科学素养和人文精神以及较强的竞争意识和能力的高素质应用型创新人才。

奖学金、助学金、助学贷款

根据国家规定,学院设置国家奖学金、国家励志奖学金、学院奖学金。

国家奖学金:每年评选一次,奖励标准每人每年8000元,取得教育部统一颁发的荣誉证书。

国家励志奖学金:每年评选一次,奖励标准每人每年5000元,取得省级教育部门统一颁发的荣誉证书。

学院奖学金:每年评选一次,分为三等,一等奖每人每年1000元,二等奖每人每年800元,三等奖每人每年500元,取得学院颁发的荣誉证书。

优秀新生奖学金:为鼓励优秀考生报考中国矿业大学银川学院,学院设有优秀新生奖学金。

助学金:家庭经济困难学生可获得资助,助学金每年评选一次,平均每人每年2000元;学院为家庭经济困难学生提供一定数额的勤工助学岗位。

生源地信用助学贷款:凡需要办理助学贷款的学生,可到当地的县(市、区)学生资助管理中心(设在教育局)咨询有关生源地贷款事宜,学院将积极配合提供相应的材料。

2010年招生专业

招生专业及人数详见本省招生计划。

联系方式

学院地址:宁夏银川市西夏区金波北街 邮政编码:750011 电话:0951-5181888、5181788

传真:0951-5181999

学院网址: [Http://www.cumtyc.com.cn](http://www.cumtyc.com.cn)

宁夏招生负责人:王老师:13995002398

魏老师:13519505944

孔老师:13519285240

张老师:13895089487



中国工程院院士、中国矿业大学银川学院名誉院长陈清如为学生作《中国能源》专题报告



我院学生在2009年全国三维数字化创新设计大赛总决赛中获二等奖



学生参加军训



田径运动会



学生辩论赛



我院学生在全国万人健美操大赛宁夏赛区获得第一名,全国总决赛中获得三等奖

宁夏大学新华学院

宁夏大学新华学院

宁夏大学新华学院成立于2002年3月，是国家教育部首批确认的独立学院，由宁夏大学主办的一所全日制本科院校。2008年12月19日，宁夏回族自治区教育厅决定与宁夏大学共建新华学院。

学院座落于西部塞上历史文化名城银川市，毗邻宁夏大学。教学、行政用房建筑面积近10万平方米，建有综合体育场两处，文体活动中心一个，教学用计算机教室、多媒体教室、语音室等20多个，图书阅览中心两个。

学院依托宁夏大学雄厚的办学资源，根据地方经济和社会发展需求，现设有四个教学系，包含：文学、工学、理学、管理学、法学、经济学等六大学科门类21个本科专

业，学院面向全国18个省市自治区招生，现有全日制本科在校生4700余人。学院办学层次为本科，学制四年，学生学习期满，成绩合格，由学院具印颁发普通高等学校毕业证书。自2008年起，符合学士学位授予条件的学生，由学院具印颁发学士学位证书。2010年录取的各专业学生，按照高考成绩，选派5%的学生到宁夏大学学习深造。同时，学院已和国外多所大学建立合作办学的关系。

学院今后的发展目标是：强化内涵建设，凝炼办学特色，完善办学条件，创新管理机制，努力把新华学院建设成为西部地区特色鲜明、较高水平的独立学院。

办学特色

学院根据地方经济建设和社会发展的需求，以人才培养和市场需求为导向，优化专业结构。充分发挥专家治学的作用，人才培养上，坚持以教学质量为中心，以学生为主体，以培养适应社会需求的高层次专门人才为生命线的办学思想。在教学上，学院紧紧依托宁夏大学优质的教育教学资源办学，包括师资、实验室、实习基地等，与宁夏大学实现资源共享。



专业设置

学院现设有文学、工学、理学、管理学、法学、经济学等六大学科门类21个本科专业。即：汉语言文学、新闻学、法学、英语、土木工程、机械工程及其自动化、生物技术、过程装备与控制工程、电子信息工程、计算机科学与技术、网络工程、数学与应用数学、电气工程及其自动化、工商管理、电子商务、信息管理与信息系统、物流管理、房地产经营管理、社会体育、美术学、音乐学等专业。面向全国18个省、市、自治区招生，现有在校生近4700余人。



师资力量

2002年至今，坚持选留专职教师必须以硕士研究生以上学历学位人员为主，高标准配备任课教师。学院现有教职工370余人，其中专职教师近290余人，教师中具有副高以上职称人员占60%以上，硕士研究生以上学历学位人员占57%。师资队伍结构趋于完善，有效地保证了教育教学质量。同时，由宁夏大学选派得力干部负责学院管理与服务工作。

国家资助与奖助学金

学院在校享有享受国家奖学金、国家助学金、国家励志奖学金的资格，学院为鼓励学生刻苦学习，设有学年综合奖学金、学习进步奖等。

学生获奖与考研情况

学生在参加大学生创新实验项目、全国大学生数学竞赛、数学建模比赛、“CCTV杯”全国英语演讲大赛和全国青年歌手大赛等一系列科技、文化、体育活动中屡获殊荣。2008年学生暑期社会实践被评为“自治区优秀社会实践团队”；2009年5月我院秦巍巍同学荣获宝钢教育优秀学生奖。已毕业的四届学生中有多人考取湖南大学、兰州大学、重庆大学、武汉大学、陕西师范大学、广州大学、哈尔滨理工大学、宁夏大学等985和211高校硕士研究生继续深造。



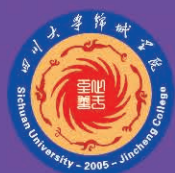
就业前景

我院已有4届共2829名毕业生，2006届毕业生就业率为98.3%，2007届毕业生就业率为87%，2008届毕业生就业率为85%，2009届毕业生就业率为87.8%，学院学生就业率居全区高校前列。往届毕业生中有多名同学考取国家公务员，就业单位涉及党政机关、科研设计单位、学校、大中型企业等。毕业生在工作中得到了用人单位的好评。



咨询电话：0951-2043002
学院网址：<http://xinhua.nxu.edu.cn>

学院邮箱：xhxyzsb@nxu.edu.cn
学院地址：宁夏银川市西夏区贺兰山西路686号



四川大学锦城学院

JINCHENG COLLEGE OF SICHUAN UNIVERSITY

这是一所培养学生会做人、能做事的学校
 这是一所将劳动和创业纳入必修课程的学校
 这是一所给大学生打下中华民族五千年文化烙印的学校
 这是一所充满科学民主和现代精神的学校
 这是一所就业率极高的学校
 这是一所将改变学生一生的学校



锦城学院创业团队荣获四川省大学生创业大赛金奖



国际交换生来我院交流



崭新锦城/高端发展 锦城学院的源流背景

四川大学锦城学院是经国家教育部批准成立的独立学院，由教育部直属重点大学四川大学申办、中外16家企业投资的全日制普通本科高等学校，是在川大百年老校的基础上建立的高起点、高水平、实现跨越式发展的多学科、综合性的应用型大学。

锦城学院地处“天府之国”成都，坐落于成都知名企业聚集地高新西区，拥有高标准的教学生活设施，环境幽雅，是读书求学和教学科研的理想之地。

作为四川大学的战略延伸和有机组成，秉承传承知识、培养人才、引领社会、服务大众的办学宗旨，锦城学院依托母体学校优质教育资源，股东和近五百家友好企业的社会关系和人脉资源，与国际接轨的灵活的办学机制和体制等三大优势，提供高效优质的教学管理服务，追求校园建设、师资队伍建设与学科建设的不断完善，谋求学生成长发展与学院特色发展，力求成为高素质复合型人才的培养基地。

四川大学锦城学院以诚信负责对待社会，以管理严格取信社会，以学风严谨闻名社会，以高质量教学回报社会，获取了良好的社会评价和公众向往，荣获“全国十大特色院校”、“公众满意中国十大名牌独立学院”、“优秀专业特色独立学院”、“全国基层团建试点单位”、“全国社会实践先进单位”、“全国创建‘平安校园’示范学校”等称号，更连续三年荣获“综合实力20强独立学院”之殊荣。

“止于至善”的校训正引领着锦城人以独立思考、自主创新的精神，实事求是、探索真理的精神，坚忍不拔、奋斗不息的精神，力争将崛起在巴蜀大地的崭新锦城创办为中国知名大学，西部第一、全国一流的独立学院。

突出特色/创造精品 锦城学院的学科建设

学院结合市场需求和学院资源优势，努力培养高标准的应用型人才。目前设有计算机科学与软件工程系、电子信息工程系、机械工程系、土木与建筑工程系、文学与传媒系、外国语学院、工商管理系、财会与金融系、艺术系共九个系，38个专业，并根据社会经济发展与人才市场需求分设100余个专业方向进行培养，形成了理工渗透，文、工、经、管、艺协调发展，多层次、多形式的办学格局。

社会各界/鼎力锦城 锦城学子前景广阔 风光无限

学院高度重视就业工作，积极推进校地、校企、校企合作。以我院毕业生“好就业、就好业”为工作目标，贯彻“双向选择、自主择业、学院指导、家长支持”的就业方针，采取“提前实习，促进就业；鼓励创业，带动就业；专场招聘，落实就业；拓展渠道，扩大就业”的工作举措，追求良好就业质量。到目前为止，已有省内外500余家大中型知名企业事业单位与学校建立合作关系，为我院学生搭建了良好的就业平台。

在当前大学生就业形势严峻的情况下，我院毕业生凭借学院特有的应用型人才培养模式锻造的良好综合素质，取得了用人单位和社会的高度认可。2009届毕业生就业率达到98%，半数以上专业就业率实现100%。截止目前，我院2010届毕业生就业工作继续延续了良好的势头，总体就业率已超过95%，预计6月底毕业离校时，全院2010届毕业生总体就业率将继续超过98%，就业形势十分喜人。

专业精英/名师荟萃 锦城学院的师资力量

学院本着以优秀教师培育优秀学生的理念，实行地区教育资源共享的方针，博采众长，延揽名师，从四川大学及成都地区等著名高校聘请名师任教，同时广泛聘请国内外著名学者、企业界知名人士任学院名誉教授、客座教授、兼职教授。

学院已经建立了专职教师、兼职教师、来自企业的“双师型”教师三结合的师资队伍。任课教师全部具有高级职称或硕士学位，其中副教授以上职称任课的教师占70%左右。

奖励学金设置

- 国家奖励学金：国家奖学金、国家励志奖学金、国家助学金；
- 社会组织机构在我院设立的奖励学金：四川首栋梁工奖励学金、广州助学金；
- 学院奖励学金：多家知名企业已为我院品学兼优的学生设立奖学金。具体奖项有：院长特别奖学金、优秀学生奖学金、优秀学生干部奖、单科成就奖、“三心”明德奖、“三创”实践奖。

国际合作/开放办学 锦城学院国际交流项目

学院把加强与国际交流合作定位在培养具有国际视野和交流能力、能够参与国际竞争的高素质国际化人才，目前与美国、英国、韩国、澳大利亚、瑞士、法国等15个国家的学校开展多层次、全方位的合作本科1+3、2+2联合培养项目，并建立硕士直通车留学绿色通道。目前可申请包括美国、英国、澳大利亚、爱尔兰、德国、日本、法国、新加坡以及香港、澳门等国家和地区的包括有耶鲁大学、哈佛大学、牛津大学、墨尔本大学、都柏林大学、悉尼大学、昆士兰大学、普依酒店管理学院以及香港中文大学、香港理工大学、新加坡南洋理工大学等诸多世界名校，为广大学生提供先进的国际教育平台。

建立了国际带薪实习平台，让学生在在校期间体验国际化前沿企业的管理理念，具备跨国的工作经验，提高学生优质就业竞争力，增加就业优势。

学费标准

普通类专业：15000元/年 艺术类专业：18000元/年

电话：028-87580030、87580036、87580038、87580009（传真）

网址：www.scujcc.com.cn

邮箱：jczhaosheng@126.com

地址：四川省成都市高新西区西源大道1号 邮编：611731

大连东软信息学院

专门培养应用型IT人才的高等学府

2010年招生信息



大连东软信息学院是经国家教育部批准设立，由东软集团、亿达集团共同投资举办的一所以工学为主、兼办管理学、文学等学科专业的民办普通高等院校。学院下设计算机科学与技术系、信息技术与商务管理系、嵌入式工程系、数字艺术系、英语系、日语系，开设27个本科专业和专业方向，开展普通全日制本科教育，招生纳入国家普通高等学校招生计划。目前，全日制在校生达到9000人。同时，学院还开展了东北大学软件工程硕士（大连教学点）的培养和留学生的培养。

学院坐落于美丽的海滨城市大连，占地面积58.5万平方米，总建筑面积30.3万平方米。学院依托东软集团IT产业优势以及大连软件园国家软件产业基地的环境优势，拥有一流的软硬件环境、双师型师资队伍并构建了面向应用的教育模式，获得了社会各界广泛认可。

专业名称	科类	学制	学费/年	宁夏
计算机科学与技术（网络系统应用开发方向）	理工	四年	16000	5
软件工程（软件测试方向）	理工	四年	16000	5
物流工程	理工	四年	16000	5
电子信息工程（集成电路设计与系统方向）	理工	四年	16000	5
信息管理与信息系统（SAP ERP开发方向）	理工	四年	16000	5
工程管理	理工	四年	16000	5
电子商务	文史	四年	16000	5
人力资源管理	文史	四年	16000	5
日语	文史	四年	16000	9
英语	文史	四年	16000	5
宁夏招生人数合计				54

注：招生各专业名称、学习年限、收费标准、招生人数以各省招考办最终公布的招生计划为准。

外语语种要求：英语专业只招英语语种考生，日语专业招英语或日语考生。

大连东软信息技术职业学院

- 首批国家级示范性软件职业技术学院
- 国家级教学成果一等奖获奖高校

全面打造学生的IT职业竞争能力



大连东软信息技术职业学院是辽宁省人民政府批准，国家教育部备案的民办普通高等院校，首批国家级示范性软件职业技术学院。开展普通全日制高职专科教育。招生纳入国家

普通高等学校招生计划。学院位于美丽的海滨城市大连，坐落在国家级软件产业基地、国家软件出口基地、中国服务外包基地城市示范区——大连软件园。学院占地面积21.8万多平方米，总建筑面积9.5万平方米。

2003年，学院被批准为首批35所国家示范性软件职业技术学院建设单位，同时被推选为35所国家示范性软件职业技术学院联席会主席单位。

专业名称	科类	学制	学费/年	宁夏
软件技术	理工	三年	12000	3
计算机网络技术	理工	三年	12000	2
计算机应用技术	理工	三年	12000	2
嵌入式系统工程	理工	三年	12000	2
电子商务	理工	三年	12000	2
工商企业管理（企业信息化方向）	理工	三年	10000	2
宁夏招生人数合计				13

注：招生各专业名称、学习年限、收费标准、招生人数以各省招考办最终公布的招生计划为准。



山东英才学院是经国家教育部批准的民办普通本科高校。学院位于山东济南高新区大学园区，现有全日制普通本专科在校生11281人，设有11个二级学院，14个本科专业，48个高职专业，涵盖电子信息、机械制造、土木建筑、财经、法律、艺术、农学、医学、文化教育等9大专业门类。

学院占地面积781亩，校舍建筑总面积32万平方米。学院资产总值5.5亿元，其中教学仪器设备总值6976万元，教学科研用计算机2821台，语音室15个，计1728座。多媒体教室122个，计7856座。建有校内实验实训楼4座，内设大型实训中心7个（电子信息、学前教育、机械加工、汽车维修、物流管理、建筑施工、商品零售），实验实训室50个，拥有各类实验仪器8500台（套）。还在海信等单位建立了106个校外实习实训基地。为学生校外实践提供了较好的条件。图书馆现有馆藏图书96万册，电子图书5400GB约90万册，中文期刊1770余种。现设4个大型书库、3个期刊阅览室、2个电子阅览室（240台微机）和5个大型自习室。

学院拥有一大批知识渊博、教学经验丰富的专家教授。现有专兼职教师802名，其中教授、副教授240余人，博士硕士260人，每个专业都有2名以上的高级职称教师。专业课教师中“双师型”占55%。我院杨文教授被教育部评为“国家教学名师”，学前教育教研室被省教育厅评为“山东省优秀教学团队”。目前，我院已建成省级特色专业2个、省级示范专业2个，拥有《市场营销概论》、《学前素质教育理论与实践》、《传感器与检测技术》、《招贴设计》等六门省级精品课，《幼儿英语教学法》还被评为国家级精品课。学院还获得省级优秀教学成果4项。学生在全国教学建模比赛、电子创业大赛、北京奥运会啦啦操赛等活动中取得好成绩。

学院领导对就业工作高度重视，把提高学生的就业质量及学生的就业满意度作为工作的重点。学院实行学院院长、二级学院院长就业负责制，学院设有就业处，每个二级学院都配有专管就业的副院长与就业干事。学院形成重视就业，全面提高就业率和就业质量的工作体系。学院在过去十一年的办学中，认真贯彻党的教育方针，坚持教育的公益性原则。我院党建工作经验被中共中央组织部《组工通讯》全文刊载，诚信建设受到国家教育部的表彰。

2009年，我院发放国家奖学金、省政府奖学金、国家励志奖学金、国家助学金共计600余万元。学院还设立有“中国十大杰出母亲杨文奖助基金”，每年发放200多万元。

2010年学院招生专业

一、统招本科专业

机械设计制造及其自动化、计算机科学与技术、信息管理与信息系统、电子信息工程、土木工程、建筑环境与设备工程、材料成型及控制工程、工商管理、财务管理、市场营销、英语、学前教育、护理学、艺术设计。

二、统招专科专业

电气自动化技术、检测技术及应用、数控技术、汽车检测与维修技术、机械制造与自动化、机电设备运行与维护、建筑工程技术、工程监理、工程造价、供热通风与空调工程技术、计算机信息管理、计算机应用技术、计算机网络技术、应用电子技术、电子信息工程技术、商务英语、应用英语、商务日语、应用韩语、会计电算化、工商企业管理、人力资源管理、报关与国际货运、市场营销、电子商务、物流管理、学前教育、护理、口腔医学技术、助产、园林技术、作物生产技术、法律事务、动漫设计与制作、艺术设计。



宁夏招生咨询联系方式

地区	联系人	联系电话
银川	肖老师	18795088082
固原市	王老师	15202643520
吴忠市	李老师	15069048837
石嘴山市	张老师	15809629430



哈爾濱金融學院

Harbin University Of Finance



哈尔滨金融学院坐落于美丽的“冰城夏都”——哈尔滨市，是一所拥有60年办学历史的、具有鲜明金融特色的全日制普通本科院校。学院前身是中国人民银行齐齐哈尔干部学校、黑龙江银行学校。1983年经国务院批准成为我国第一所金融类专科学校——哈尔滨金融专科学校。2010年4月，升格为哈尔滨金融学院。

学院现占地面积657681.72平方米，校舍总建筑面积（未含在建）194552.05平方米，馆藏纸质图书107.3万册，电子文献总量12569.12GB；建有多媒体教室30个，语音室7个，证券模拟实验室、金融会计实验室、工商管理模拟实验室、网络信息安全实验室、营销技能实验室等各类实验室30个；校外实习基地90个；拥有综合性室内体育馆2个、游泳馆1个，有网球场、羽毛球场、篮球场、排球场、优质塑胶跑道和人造草坪的田径运动场等。

学院现设有金融、会计、计算机等七个系，开设金融学、会计学、电子商务、保险、英语（商务英语）、财务管理等6个本科专业及16个专科专业。学院有一支理论基础过硬、教学经验丰富、创新意识强、结构较为合理的教师队伍。现有教职工768人，专任教师554人，专任教师中具有硕士学位的381人。

学院坚持开放办学，积极开展全方位的合作，同英国、澳大利亚等国外院校联合办学。分别与中国银行黑龙江省分行、哈尔滨银行、中国华融资产管理公司哈尔滨办事处签订合作协议，实现“订单式”人才培养。招生范围遍布全国30个省、市、自治区，在校生近1万人。

2009年，学院被黑龙江省教育厅授予“黑龙江省普通高校毕业生就业工作先进集体”、“黑龙江省普通高等学校毕业生就业工作评估优秀学校”。

建校60年来，学院为全国各级金融机构及机关企事业单位输送毕业生近四万人。绝大多数毕业生分布在银行、保险、证券等行业中，并成为金融行业的各级领导和业务骨干。从对用人单位的问卷调查情况看，历届毕业生均享有较高的社会声誉，综合评价称职率在95%以上。

升本以后，学院将以优良的教育资源、先进的教学内容，科学的教育理念、现代化的教育手段，开拓创新，加快发展，培养和造就一大批高素质的金融人才，为高教强省和服务国家经济建设做出新的、更大的贡献！



● 网络信息安全实验室



● 证券模拟实验室



哈爾濱金融學院
Harbin University Of Finance

地址：哈尔滨市香坊区电碳路65号
学院网址：<http://www.hrbjz.edu.cn>
咨询电话请登录学院网址查询

传真：0451-55160503
邮箱：h10245@126.com



陶冶情操的熔炉

西安翻译学院

XI'AN FANYI UNIVERSITY

部批的本科院校

我院系于1987年经陕西省教委批准成立，2005年经国家教育部批准为实施以本科学历教育为主，同时可举办专科层次高等职业技术教育、涵盖“文法、理工、经管、艺术”等多学科多专业的一所综合性民办本科高校。我院下设外国语学院、国际关系学院、经济管理学院、信息工程学院、人文艺术学院和翻译研修学院等六个二级学院，开设近60个计划内本科、高职和计划外自考本科专业及相关专业方向。



院长丁祖诒

辉煌的办学业绩



绿色校园

我院除外语类配置同声传译实验室、模拟导游实验室和为数可观的多媒体数字语言实验室等语言类实验室外，还建成了价值数千万元的理工类、经济管理类实验基地。我院两万平方米、藏书百余万册的大型数字图书馆，万余个终端的万兆级校园网、4千余台高配置品牌计算机群、多媒体教学技术广泛应用的700多个阶梯教室和中小教室、标准足球场、室内风雨操场、篮、排、网球场等运动场地和绿化容积率，以多个A级食堂为主体的餐饮群和商店超市等，构成了我院基本完整的教学硬件与生活综合配套体系，成为西译学子潜心学习、涉猎世界的知识圣殿。

独创的教育模式



西译新校园

除五年制翻译研修学院和四年制国际关系学院仅面向计划外自考生外，其它二级学院均分别招录统招计划内本科、高职和非统招本科生。对于四年制本科，全面实施我院独创并深受用人单位青睐的“外语+专业+现代化技能”或“专业+英语+现代化技能”、培养“复合实用型双专业涉外人才”的教育模式。各专业本专科学生，均可选修办公自动化、网络知识、外贸函电、公共关系、礼仪礼仪或小轿车驾驶等公共技能课。我院还将三年制统招计划内高职的每周24课时，增至每周28课时，以全面提升计划内高职的学业水平。

相对的优势生源



中央电视台

希望

西译学子荣获全国英语风采大赛冠军

我院在年年万余名新生入围的基础上主动提高入学门槛，一改民办高校“宽进严出来者不拒”的招生格局，将非统招计划外生源入学标准定位于各省高考建档分数线上，实行“严进严出”的“相对优质生源战略”。近五年来诸多生源大省以“第一志愿”填报我院统招计划内本科和高职的考生人数常数倍于我院投放指标，致使我院计划内本科和高职最低录取分数线皆被迫大幅度上扬。我院计划内外清一色的高考专科或本科上线生的入围，营造了民办高校绝无仅有的相对优质生源群体，为我院良好的学习环境和文明校风奠定了坚实的基础，“满载希望的方舟，陶冶情操的熔炉”已成为万千学子和家对西译的共识。

经我院正式录取的统招学生，在学习期限内修完教学计划规定的全部课程，完成毕业论文，准予毕业并颁发国家承认的本、专科毕业证书，符合学士学位授予条件者，授予学士学位；经我院录取的非统招学生，须通过国家高等教育自学考试，取得国家承认的大学本科或专科的毕业证书及学士学位。我院不包分配、择优推荐，谢绝走读。我院统招及非统招收费及退费，均按陕西省教育厅、陕西省财政厅和陕西省物价局联合制定的统一标准执行。

宽广的就业形势



梦想成就未来

西译16名学子赴海外留学

我院本科和专科层次毕业生十余年当年就业率较高，全国各地的三资企业上门索聘已成为西译一道亮丽的风景。近几年来，西译应届毕业生考研、出国深造或劳务成为西译毕业生的又一潮流。

诱人的校园生活

山风习习、河水潺潺、曲径坝柳、满苑书香的西安翻译学院，沐浴于南郊大学城高校林立的人文氛围，坐落在古代大诗人王维喻为“太乙近天都”、离西安市中心28公里处的秦岭山脉终南山麓，是万千学子潜心学习的世外桃源。我院院长、享受国务院特殊津贴的丁祖诒教授和数以百计投身西译的著名教授及学科带头人率10万西译学子，张开双臂以满腔热情拥抱来自全国各地向往接受高等教育的高考有志青年。

本科各专业														专科各专业																											
专业名称	广告学	对外汉语	汉语言文学	广播电视新闻学	英语	德语	法语	日语	市场营销	财务管理	旅游管理	电子商务	人力资源管理	物流管理	国际经济与贸易	软件与工程	电子信息科学与技术	计算机科学与技术	艺术设计	工业设计	新闻采编与制作	国际金融	市场营销	电子商务	物流管理	酒店管理	应用日语	应用德语	商务英语	旅游英语	英语教育	工商企业管理	计算机信息管理	国际经济与贸易	软件技术	通信技术	应用电子技术	计算机网络技术	室内设计	广告设计与制作	
专业类别	文史	文史	文史	文史	文理	文理	文理	文理	文理	文理	文理	文理	文理	文理	文理	理工	理工	理工	艺术文理	艺术文理	文史	文理	文理	文理	文理	文理	文理	文理	文理	文理	文理	文理	文理	文理	理工	理工	理工	理工	理工	艺术文理	艺术文理



西安翻译学院

邮编: 710105
地址: 西安市长安区太乙宫
网址: http://www.xfuedu.org

电话: 029-85896666