



THE
PICTURE
ENCYCLOPEDIA
OF ANIMALS

世界動物百科

世界動物百科

發行—廣達出版有限公司

代理—廣達書局

台北市士林區福國路19-3號9樓

電話—8352158 • 8352159

劃撥帳號—584966

局版臺業字第**3085 號**

中華民國73年1月再版

版權所有 • 翻印必究

Q95-64
4/3

哺乳動物 (III) —— 貓 · 海豹 · 象 · 馬 · 犀牛等

世界動物百科編譯人員

企劃	廖明志			
編譯	沈永嘉	林德娜	余光華	陳玲珠
	林淑女	陳蒼杰	高淑玲	吳珠美
	王芝芳	李惠如	林淑堯	李春金
	黃小紅	李家珍		
編輯	周怡倩	馮屏		
美工	洪曉春	李佳蕙	王薇薇	林青玲

《閱讀本書之前——應先瞭解本書閱讀方法》

在讀本書之前，希望您能先瞭解書中所使用的固定方法及形式。

* 本書的編排結構

原則上，打開的左右2頁中，都舉出1種動物來說明。

在這2頁中，依它的需要性，將下列事項分別加入說明，如：

《食物》 ■ 生活形態 分布 ■ 種類

* 動物小字典* 等

在每2頁動物名稱之前的標題，所使用的圈圈記號，共分為下面這3種類：

◎……標題如是大科的動物時使用（本書中，大致相當於「目」）。

○……標題內的動物，比上述◎的種類稍少時使用（本書中大致相當於「科」）。

●……標題內的動物，比上述◎、○的種類更少時使用（本書中，大致相當於「種」）。

另外，根據動物的種類，有時不只2頁，還會繼續

說明下去，也有些會在1頁之內結束的。

* 動物種類名稱的表示法

列舉出世界代表種的這本圖鑑，對於動物的種名，是以中文和學名表示之。

* 測量動物大小的方法

根據動物的種類、形態差異，測量大小的方法也會有所不同。本書所列舉的動物，關於其身軀大小的測量法，在129頁皆有說明。

* 專門用語

在解釋中所使用的專門用語，也都在「用語說明」中加以詳細地說明。

* 分布圖

分布圖中出現的主要大陸和海洋名稱，亦在129頁的「參考地圖」表示出來。

另外，有關無法在圖上表示的地區所分布的動物，都分別詳細地在說明文中解釋（如圖片說明、「動物小字典」、「本文解說」等）。

目錄

靈貓	6	藪貓	32
靈貓的生活型態	7	德明克貓	33
靈貓棲息之地	7	豹貓	34
靈貓的同類	8	水獺貓	35
蒙哥(貓鼬)	10	美洲獅	36
蒙哥的種類	10	美洲獅的生活型態	37
鬣狗	12	豹	38
鬣狗獵取食物的方法	13	豹的生活型態	39
斑猿的生活型態	14	豹的種類	40
鬣狗的同類	14	美洲豹	41
土狼	15	雲豹	42
貓	16	雪豹	43
捕捉獵物的方法和腳的構造	17	獅子	44
小型貓和大型貓的差異	17	獅子的狩獵方法	45
貓的種類	18	獅子的生活型態	46
家貓	20	獅子的家族	47
家貓自野生時代就具有的特性	21	老虎	48
家貓的種類	22	老虎的狩獵方法	49
利比亞貓	23	由於襲擊場所不同食物亦不同	49
西表山貓	24	老虎的生活型態	50
孟加拉山貓	25	老虎的原產地及現在的分佈情形	51
歐洲山貓	26	獵豹	52
歐洲山貓的生活型態	27	獵豹的生活型態	53
大山貓	28	鱈腳類	54
大山貓的生活型態	29	海豹	56
林猯	30	麻斑海豹及其同類的生活型態	57
獬貓	31	麻斑海豹的其他種類	59

R
Q95-64
1:3

僧海豹	60
棲息在南極的海豹類	61
海伽耶	62
南部海伽耶一年的生活型態	63
海驢	65
海驢的種類	67
海狗	68
海狗的生活型態	69
海象	70
海象的生活型態	71
土豚	72
土豚的生活型態	73
象	74
非洲象的生活型態	75
象的進化	76
象的種類	77
亞洲象	78
亞洲象和非洲象的差異	79
亞洲象的生活型態	79
蹄兔	80
蹄兔的生活型態	81
儒艮、海牛(海牛類)	82
儒艮	84
海牛	85
奇蹄類	86
奇蹄類及其中趾的發達	87
馬	88

馬的生活型態	89
馬的進化和前腳趾的變化	90
馬的原始生活型態	91
馬的種類	92
蒙古馬	93
斑馬	94
斑馬的生活型態	95
斑馬的種類及其分布	96
驢	97
驢的生活型態	98
家馬	99
家馬的用途	100
家馬的生活型態	101
家馬的品種	102
犀牛	104
黑犀牛的生活型態	105
犀牛的進化和種類	106
白犀牛	107
亞洲犀牛	108
獾	110
獾的生活型態	111
哺乳動物(III)	114
本文解說	116
用語說明、參考地圖	129
分類表	130

哺乳動物(Ⅲ)——貓、海豹、象、馬、犀牛等



◎靈貓



非洲的靈貓
Viverra civetta
 身長70~95公分、尾長35~53公分

食物

避役(變色龍)



蛇

青蛙

蜈蚣

蝸牛

斧螭
(天蛇)

馬陸

昆蟲

小型哺乳動物

鳥

靈貓屬是小型及中型的肉食動物，與肉食動物的祖先(miacidae)具有極類似的形態。纖細的身軀和瘦短腳，乍看之下，又有些像鼯鼠，但，與貓雷同之處較多。

靈貓為夜行性動物，時常埋伏在樹上或地面上，隨時等待捕捉獵物。

靈貓的種類很多，大部分棲息在熱帶地區。

肉食動物的祖先 miacidae



■ 靈貓的生活型態



◆ 從肛門前的孔排出帶著強烈香味的液體(射香)，抹在樹木上來表示其勢力範圍。

◆ 像蛇一樣地，在草堆裏爬著潛進或埋伏，伺機突襲獵物。



◆ 由於在草堆裏棲息，因此觸毛也很發達。



◆ 游泳是其拿手好戲。為了捕捉獵物也時常下水。



■ 靈貓棲息之地

靈貓由於獵物而居於定所



* 動物小字典 *

靈貓

哺乳綱 食肉目 靈貓科

靈貓具有在始新世(約5500萬~3600萬年前)的後期所出現的祖先形態。在所有肉食動物中，就屬靈貓最能保持其原始形態。

通常都是獨居於茂盛的草堆裏。雄的靈貓為了要吸引雌靈貓的注意，或者表示其勢力範圍時所用的射香，是從肛門前的包皮腺所分泌出來的。若把它稀釋，就能散發出更高雅的香味，因此，常被用來製造高級香料。

■ 靈貓的同類

伶桑

Prionodon linsang

身長35~38公分、尾長30~33公分



伶桑具有非常纖細的身軀。要捕捉獵物時，即隱藏在草堆中，像蛇般地潛近獵物。前腳的指甲和貓一樣藏在鞘中。

▶ 要潛近獵物的伶桑



■ 狸貓



白皮狸貓

Paguma larvata

身長50~76公分、尾長50~64公分

▶ 白皮狸貓臉上的白色斑紋

ちようかありよ



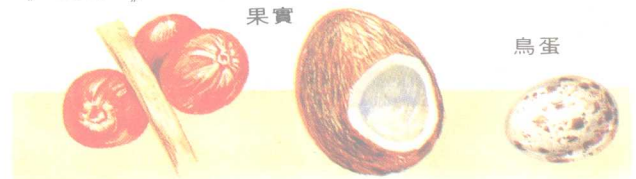
馬來狸貓

Paradoxurus hermaphroditus

身長50公分、尾長50公分

狸貓雖然類似靈貓，但却精於爬樹，主要在樹上生活，不像靈貓純為肉食，較喜水果類。

《 食物 》



■ 香狸

香狸

Arctictis binturong

身長90~100公分、尾長80公分

全身都覆蓋著長毛。棲息在熱帶樹林的樹梢上，為夜行性動物。適合於樹上生活，可以將尾巴捲在樹枝上倒吊。和貓一樣，在明亮之處，瞳孔會眯成一線。



食物

果實

■ 獾

斑獾

Genetta genetta

身長40~55公分、尾長40~51公分



食物

獾的同類，大都棲息在歐洲南部到非洲。雖然在地面上生活，但善於爬樹，能在樹上睡覺。

棲息於歐洲的斑獾，不會侵襲民房。但，在非洲的獾就會襲擊民房。

若能飼養，即很容易被馴服，並且會抓老鼠。



◆興奮時會排出帶有臭味的液體

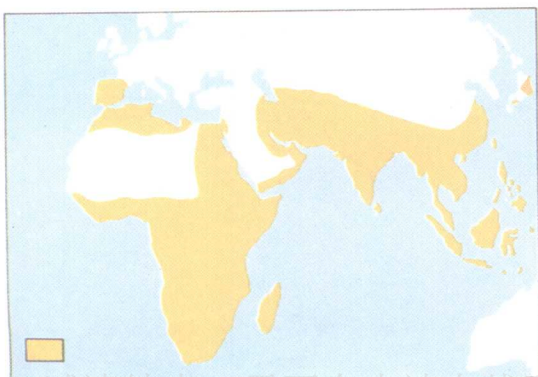
◆眼睛的變化



黑暗之處

明亮之處

靈貓屬的分佈



* 動物小字典 *

伶象、狸貓、香狸、獾

哺乳綱 食肉目 靈貓科

獾為靈貓所有同類的分化基礎，其尾巴佔全長之半，臉上有很顯明的白色斑紋。靠著敏銳的觸覺和嗅覺機警地行動，為肉食動物，身軀雖小，犬齒却極銳利，指甲和貓一樣，藏在鞘裏，這點伶象類亦同。為夜行性動物，繁殖情形不太清楚。

狸貓類也是夜行性動物。臼齒不太銳利，雖為肉食動物，但却食草，懷孕期間約2個月，每年生產3次，一次2~4胎。

全身覆蓋著長毛，與熊相像的香狸，棲息於原始森林的樹冠部，為夜行性動物，因臼齒較圓滑，適食果實，每次生產2~3胎，繁殖期亦不太清楚。

● 蒙哥

埃及蒙哥

Herpestes ichneumon

身長45~60公分、尾長35~58公分



食物



蒙哥類是有名的毒蛇的天敵。牠的身軀很長，腳短，這點和靈貓很像，但是，大部分在白天行動。

牠們多數棲息在地面上，然而，也有在水邊和樹上生活的。

▼ 想要捕捉獵物的蒙哥



■ 蒙哥的種類



印度小蒙哥

Herpestes auropunctatus

身長28~33公分、尾長23~26公分



縞蒙哥 *Mungos mungos*

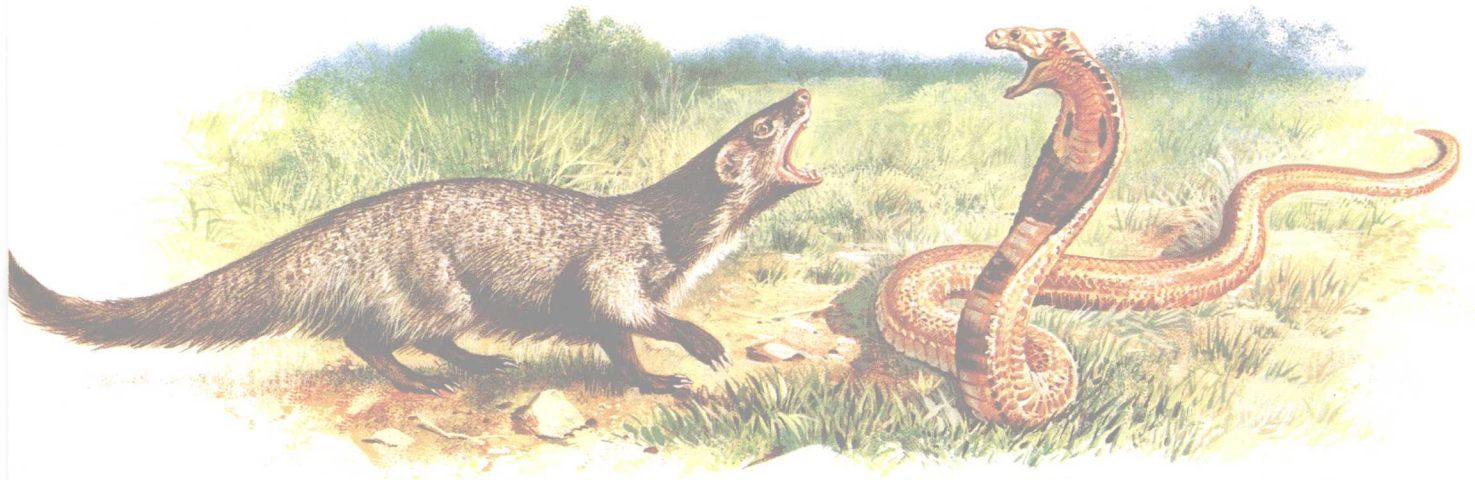
身長30~45公分、尾長20~30公分



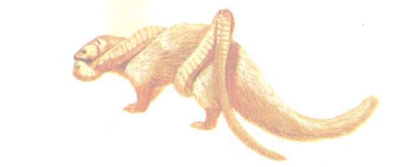
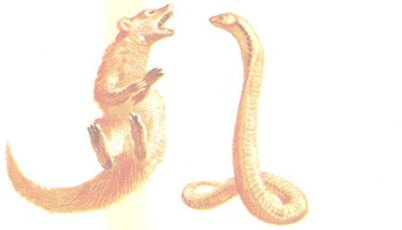
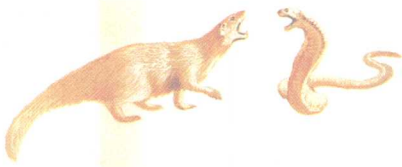
南部矮蒙哥

Helogale parvula

身長18~28公分
尾長14~19公分



◀敏捷地咬住眼鏡蛇的頭部，立即跳開，如此重覆加以攻擊，不讓眼鏡蛇有任何可趁之機。



▶將體味抹在樹幹上，以此為勢力範圍的記號。



吃蛋的方法

▶用前腳抱著蛋、往後擲向石頭，蛋即破裂。

蒙哥的分佈



* 動物小字典 *

蒙哥

哺乳綱 食肉目 靈貓科

蒙哥類雖屬靈貓科，但沒有射香腺。大部分的蒙哥除了繁殖期之外，都是獨居。然而，也有些種類羣居而生。羣居的數目，由於種類之不同，有數頭到數十頭之分。

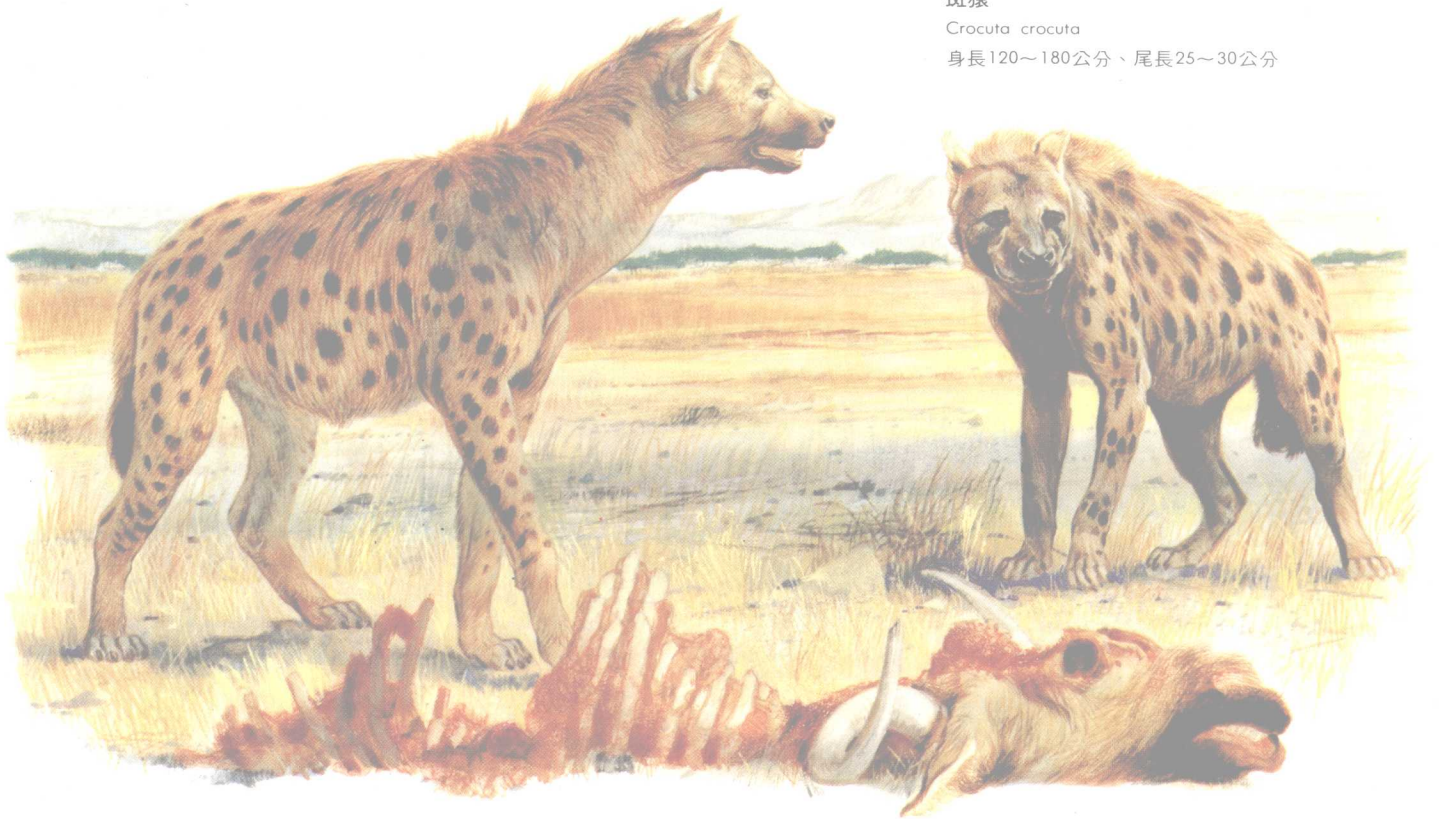
以敏銳的嗅覺發現獵物，用非常迅速的動作襲擊。能捕殺毒蛇及老鼠，此點雖對人類有益，但，由於時常襲擊家禽的雞、鴨之故，而被列為有害動物，全年都可繁殖，懷孕期約60天，每次生產2~4胎。

◎鬣狗

斑鬣狗

Crocuta crocuta

身長120~180公分、尾長25~30公分



食物

動物的屍骨



昆蟲



小羚羊



斑鬣狗是棲息在非洲草原的肉食動物，外型雖然和狗類似，但，骨架的構造近於靈貓。

堅固的牙齒和牢靠的下巴，能撕裂肉類。肩及肌肉也很發達，適合食用死亡的動物肉及骨頭，或撿食其他動物吃剩下的肉類。在草原之上，扮演杜絕與防範傳染病延伸的清道夫角色。

也會產生與人類笑聲相仿的哭聲。

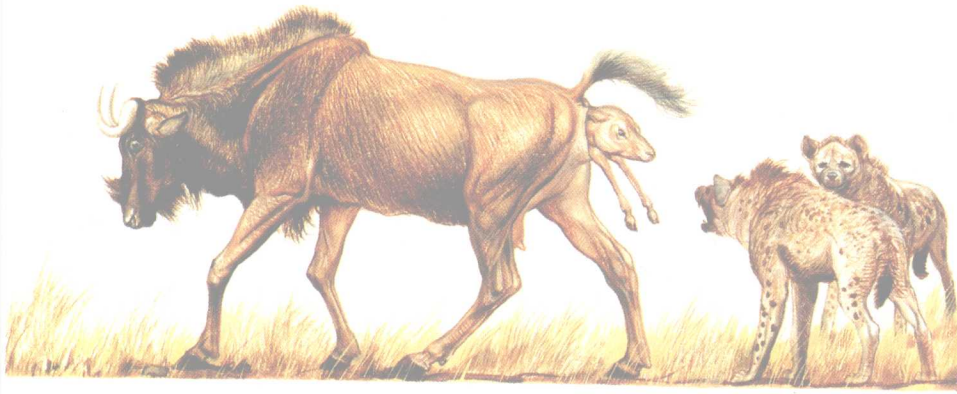
鬣狗的獵肉齒和頭蓋骨

由於鬣狗具有咬碎其他動物無法咀嚼或吞下的食物，因此，較能生存，牠們堅韌的牙齒，連非洲水牛、及斑馬的大腿骨都能咬碎一起吞食



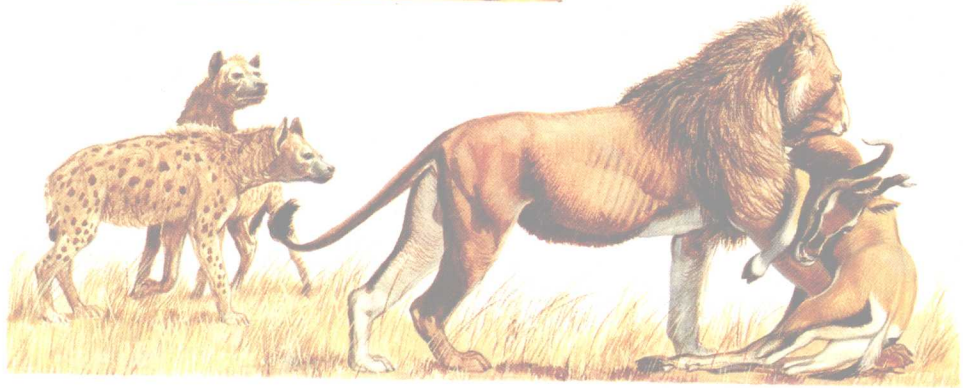
裂肉齒

■ 鬣狗獵取食物的方法



◆ 追趕即將生產的羚羊或斑馬等，再襲擊生下來的幼鹿和衰弱的母鹿。

◆ 跟隨獅子的後面，等待獅子食用後剩下的獵物殘骸，或者群集掠奪獅子的食物。



◆ 先由一部分鬣狗分散母犀牛或母河馬的注意力，再由其他鬣狗趁機攻擊小犀牛或小河馬。



◆ 以時速60公里的速度追趕羚羊群，而共同襲擊落後的羚羊



草原的清道夫



鬣狗



胡狼



禿鷹

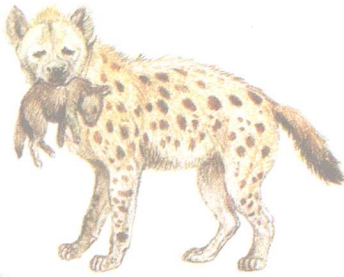


獾豬

■ 斑猿的生活型態



◆借用土豬的洞穴棲息的母子



◆感覺到危險，而咬著小鬣狗
遷移避難。

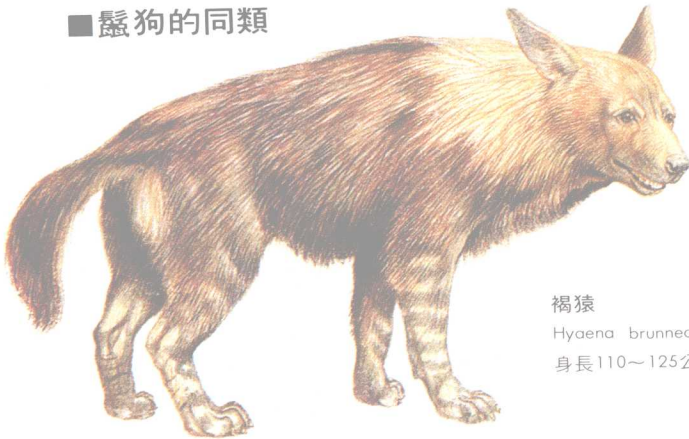


◆幼小的鬣狗以親吻大鬣狗的方式來打招呼。

◆幼小的鬣狗會舔訪客的大鬣狗的臀部，以此為招呼的方法



■ 鬣狗的同類



褐猿
Hyaena brunnea
身長110~125公分、尾長25~30公分



縞猿
Hyaena hyaena
身長100~120公分、尾長25~35公分



◆食用陳屍海邊的鯨魚

通常褐猿是棲息在乾燥草原及沙漠，但偶爾也會出現在海岸邊，因此，當地土著稱之為海岸的狼。牠們會吃食被海浪打上岸的動物屍體。

當縞猿被獵狗襲擊時，會裝死逃亡。

分佈



- ① 斑猿
- ② 縞猿
- ③ 褐猿

* 動物小字典 *

鬣狗

哺乳綱 食肉目 鬣狗科

是由靈貓的祖先分支而來。進化成巨大的身軀，能咬碎骨頭的堅固牙齒，以及適於疾走，修長的四肢，此即為鬣狗類的特徵，牠們和熊一樣，在肉食動物中，被列為是分化最慢的動物。然而，視覺、聽覺、和嗅覺非常敏銳。通常食用腐肉，但，也善於狩獵，骨頭和皮能一起吃下。

此類中身軀最龐大的斑猿，通常是獨居，或者成一對生活。然而，有時也會形成數頭血緣集團。尤其是交尾期間，會形成很大的血緣集團。斑猿的懷孕期是110天是110天，一次生產1~2胎，生下的小斑猿經過1~2個月以後，會產生斑紋，二年之後，即告成年。

褐猿和縞猿同為夜行性動物，懷孕期為90天。

● 土狼

土狼

proteles cristatus

身長65~80公分、尾長20~30公分



食物

昆蟲

白蟻

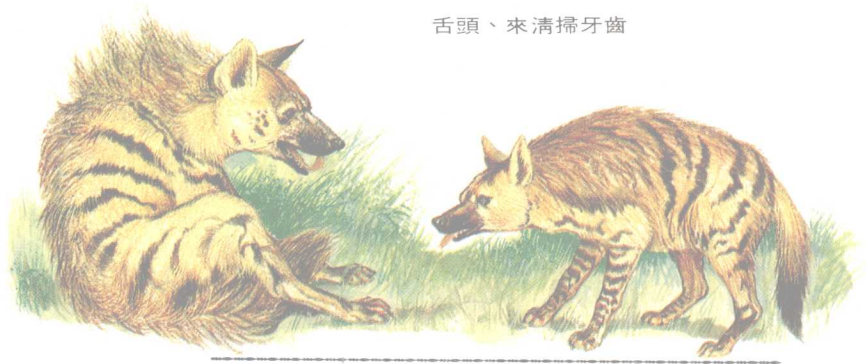
昆蟲的蛹

鳥蛋

土狼雖然和鬣狗類的縞鬣很類似，但其身驅構造却很像靈貓，比鬣狗小很多，下巴也比較堅固。

由於土狼的主食為白蟻等的昆蟲類，因此，牠們的牙齒進化變成很小。棲息在荒野或草野，祇在夜間行動，因此極少見。

◆吃完以後，即伸直或捲起長舌頭、來清掃牙齒



* 動物小字典 *

土狼

哺乳綱 食肉目 鬣狗科

土狼的外形雖然類似鬣狗，而同時也屬鬣狗科，但其食性和鬣狗有很大的差異。犬齒發達、臼齒却已退化，不適合食用獸肉。

通常是獨居，懷孕期間為90~100天，一次生產2~4胎。天敵是大錦蛇及豹。

土狼的分佈

