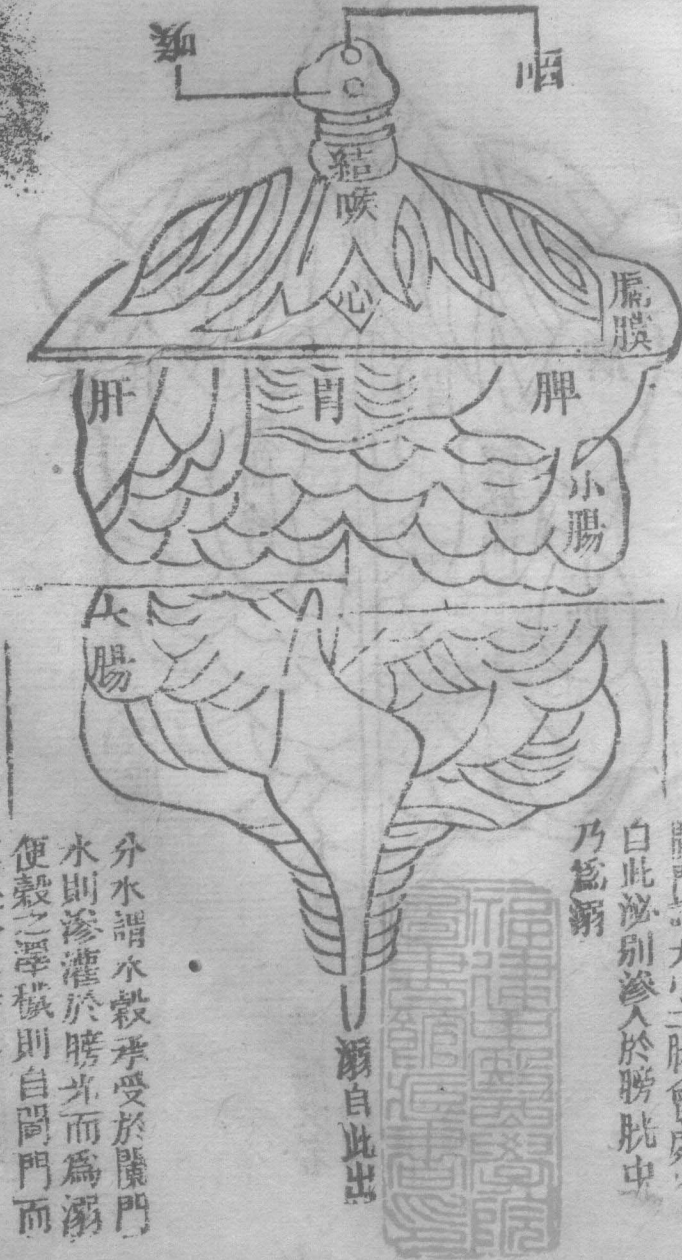




臟腑正面圖



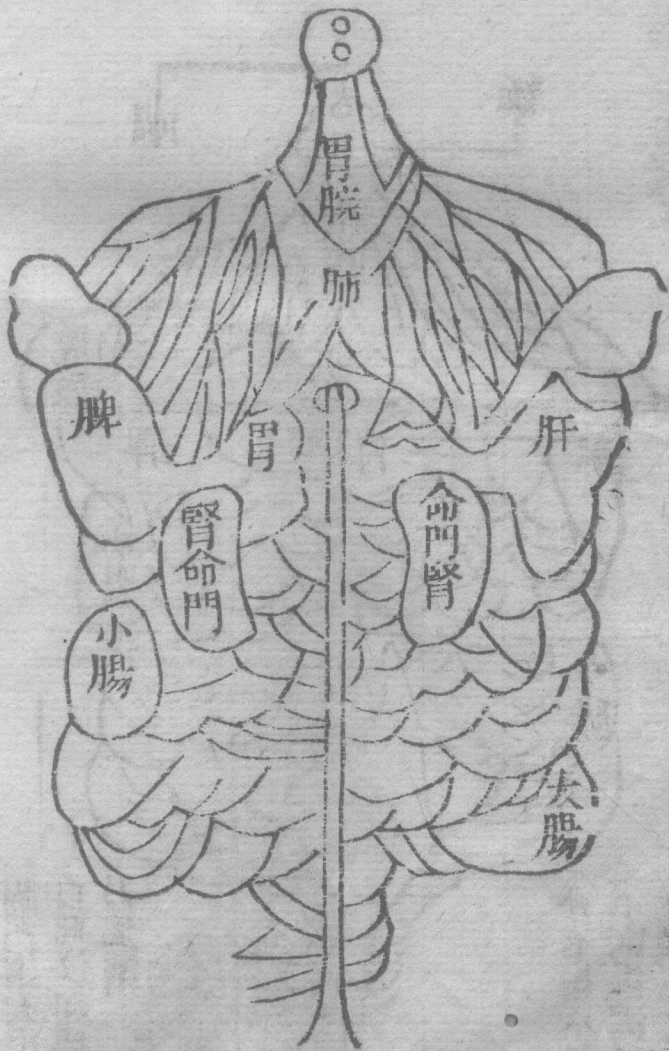
關門謂大小二腸會處也  
自此泌別滲入於膀胱中  
乃為溺

分水謂水穀承受於關門  
水則滲灌於膀胱而為溺  
便穀之滓穢則自關門而  
傳送於大腸之中也

溺自此出

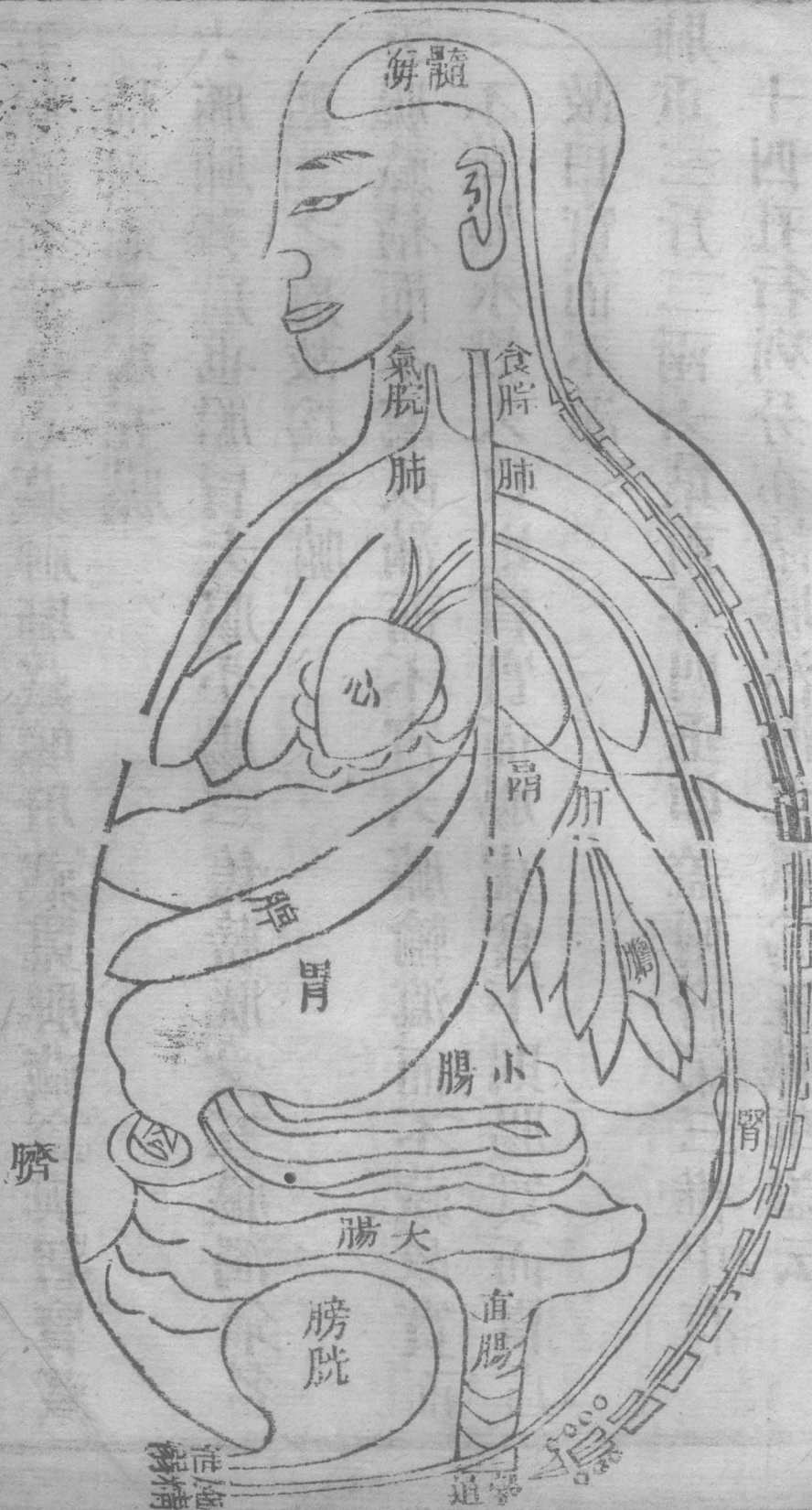


臟 腑 背 面 圖



肚腸又名  
 廣腸即肛  
 門也一名  
 鐘門大便  
 出處

臟腑之圖



許慎

道

卷之三

五臟藏者藏也心藏神肺藏魄肝藏魂脾藏意與智腎藏精與志故爲五臟

六腑腑者府也膽胃大腸小腸三焦膀胱受五臟濁氣名傳化之府故爲六腑

五臟藏精而不瀉故滿而不實六腑輸瀉而不藏故實而不滿加水穀入口則胃實而腸虛食下則腸實而胃虛故曰實而不滿

肺重三斤三兩六葉兩耳四垂如蓋附脊第三椎中有一十四孔行列分布諸臟清濁之氣爲五臟華蓋云

心重十二兩七孔三毛形如未敷蓮花居肺下高上附脊

第五椎

心包絡在心下橫膜之上豎膜之下與橫膜相粘而黃脂  
幔裏者心也外有細筋膜如絲與心肺相連者包絡也  
三焦者水穀之道路氣之所終始也上焦在心下胃上其  
治在膻中直兩乳間陷中者中焦在胃中脘當臍上四  
寸其治在臍旁下焦當膀胱上際其治在臍下一寸  
肝重二斤四兩左三葉右四葉其治在左其臟在右脇右  
腎之前並胃附脊第九椎

膽在肝之短葉間重三兩三銖包精汁三合

膈膜前齊鳩尾後齊十一椎周圍着脊以遮隔濁氣不使

上薰心肺也

脾重二斤三兩廣三寸長五寸掩乎太倉附脊十一椎  
胃重二斤一兩大一尺五寸徑五寸紆曲屈伸長二尺六  
寸

小腸重二斤十四兩長三丈二尺左回疊積十六曲小腸  
上口卽胃之下口在臍上二寸復下一寸水分穴爲小  
腸下口至是而泌別清濁水液入膀胱滓穢入大腸  
大腸重二斤十二兩長三丈一尺廣四寸右回疊十六曲  
當臍中心大腸上口卽小腸下口也

腎有兩枚重一斤一兩狀如石卵色黃紫當腎下兩旁入

脊脊附脊十四椎前與臍平

膀胱重九兩二銖廣九寸居腎下之前大腸之側膀胱上際卽小腸下口水液由是滲入焉

脊骨二十一節取穴之法以平肩爲大椎卽百勞穴也

臟腑十二經穴起止歌

手肺少商中府起大腸商陽迎香二足胃頭維厲兌三脾  
部隱白大包四手心極泉少衝來小腸少澤聽宮去膀胱  
睛明至陰間腎經湧泉俞府位心包天池中衝隨三焦關  
衝耳門繼膽家童子膠竅陰厥肝大敦期門至十二經穴  
始終歌學者銘於肺腑記



肺臟圖

肺重三  
筋三兩  
六葉兩  
耳凡八  
葉附脊  
第三椎



手太陰肺經



卷六

五

內經曰肺者相傳之官治節出焉

肺者氣之本魄之處也其華在毛其充在皮爲陰中之少陰通於秋氣

西方白色入通於肺開竅於鼻藏精於肺故病在背其味辛其類金其畜馬其穀稻其應四時上爲太白星是以知病之在皮毛也其音商其數九其臭腥其液涕

西方生燥燥生金金生辛辛生肺肺生皮毛皮毛生腎肺主鼻其在天爲燥在地爲金在骸爲皮毛在臟爲肺在聲爲哭爲變動爲咳在志爲憂憂傷肺喜勝憂熱傷皮毛寒勝熱辛傷皮毛苦勝辛

手太陰肺經穴歌

手太陰肺十一穴中府雲門天府訣夾白尺澤孔最存列

缺經渠太淵涉魚際少商如韭葉

左右二  
十二穴

此一經起於中府終於少商取少商魚際太淵經渠尺澤  
與井榮俞經合也脉起中焦下絡大腸還循胃口上膈屬  
肺從肺系橫出腋循臑內行少陰心主之前下肘中循  
臂內上臂下廉入寸口上魚循魚際出大指端其支者從  
腕後列缺穴直出次指內廉出其端交手陽明也多氣少  
血寅時注此辛金之臟脉居右寸實則脉實上熱氣粗兼  
鼻壅瀉必辛涼虛則脉虛少氣不足息低微補須酸熱橘

甘下痰氣之神方薑陳去氣嗽之聖藥七情鬱結因而喘  
沉香烏藥參檳胸痞喘急徹而痛半夏瓜蒌桔梗鼻塞不  
通九刺穗澄茄薄荷鼻淵不止末龍腦蒼芷辛夷百花却  
去紅痰二母偏除熱嗽黃連赤茯阿膠抑心火而清肺臟  
訶子杏仁通草利久嗽以出喉音流注疼痛因痰飲半夏  
倍於朴硝癰疹痒痛爲風熱苦參少於皂莢哮喘麝七兜  
苓蟬蛻杏除尖砒霜少入熱壅咽喉鷄蘇荆芥桔防風參  
牛甘草消酒疸輕粉硫黃去鼻痔白礬甘遂白砒霜性情  
實重人豆豉偏治喘百草霜氣味雖輕和海鹽却消舌  
腫甜葶藶良治肺癰苦熊膽寒塗腸痔瓊玉膏理嗽調元

流金舟清痰降火人參非大劑不補少則凝滯大則流通  
黃芩非枯薄不瀉細則涼腸枯則清金升麻白芷東垣曾  
云報使葱白麻黃仲景常用引經紫菀五味能補斂桑白  
防風實開通寒熱溫涼各方選辨輕重緩急指下詳明更  
參一字之秘價值千金之重會得其中旨草木總皆空  
○導引本經 肺爲五臟之華蓋聲音之所從出皮膚賴  
之而潤澤者也人惟內傷七情外感六淫而呼吸出入不  
定肺金於是乎不清矣然欲清金必先調息息息調則動患  
不生而心火自靜一者下着安心二者寬中體三者想氣  
遍毛孔出入通用無障而細其心今息微微此爲真息也

蓋息從心起心靜息調息息歸根金丹之母心印經曰回風混合百日通靈內經曰秋三月此謂容平天氣以急地氣以明夜臥早起與鷄俱興使志安寧以緩秋形收斂神氣使秋氣平無外其志使肺氣清逆之則傷肺若過食瓜果宜微利一行靜息二日以薤白粥加羊腎空心補之如無羊腎以猪腰代之勝服補劑秋當溫足涼頭其時青肅之氣與體收斂也自夏至以來陰氣漸旺當薄衽席以結壽基其或夏傷於暑至秋發爲痲瘧陽上陰下交爭爲寒陽下陰上交爭爲熱寒熱交爭皆肺之受病如二少陽脉微弦卽是夏食生冷積滯留中至秋變爲痢疾如足陽明

太陰微弦濡而緊乃反時之脈病恐危急然秋脈當如毫  
毛治法詳後與前也素問云秋傷於濕冬生咳嗽純陽歸  
空秘法云行住坐臥常噤口呼吸調息定音聲甘津玉液  
頻頻噦無非潤肺使邪火下降而清肺金也

考正穴法

中府

一名膺

○雲門下一寸六分乳上三肋間動脈應手陷

中去胸中行各六寸肺之募

募猶結募也言經氣聚此

手足太陰二

脈之會針三分留五呼灸五壯主腹脹四肢腫食不下

喘氣胸滿肩背痛嘔呃欬逆上氣肺系急肺寒熱胸悚  
悚膽熱嘔逆欬唾濁涕風汗出皮痛面腫少氣不得臥



傷寒胸中熱飛尸遁症瘦瘠

雲門○巨骨下俠氣戶旁二寸陷中動脈應手舉臂取之  
去胸中行各六寸素註針七分銅人針三分灸五壯○  
主傷寒四肢熱不已欬逆喘不得息胸脇短氣氣上冲  
心胸中煩滿脇徹背痛喉痺肩痛背不舉攪氣

天府○腋下三寸肘腕上五寸動脈中用鼻尖點巽到處  
是穴禁灸針四分留七呼主暴痺口鼻衄血中風邪泣  
出喜忘飛口惡症鬼語喘息寒熱瘧日眩遠視眈眈瘦  
氣 眈全眈

夾口○天府下去肘五寸動脈中針三分灸五壯主心痛