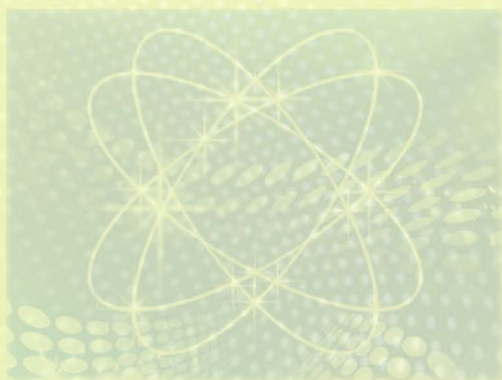


妇科病中西医结合诊治问答

华苓 主编



人民军医出版社

妇科病

中西医结合诊治问答

FUKEBING ZHONGXIYI JIEHE ZHENZHI WENDA

主 编 华 苓

编 者 (以姓氏笔画为序)

吕 晶 吕江丹 李 欣

李 照 杨雪梅 欧阳华夏



人民军医出版社

PEOPLE'S MILITARY MEDICAL PRESS

北 京

图书在版编目 (CIP) 数据

妇科病中西医结合诊治问答 / 华苓主编. —北京: 人民军医出版社, 2015. 4

ISBN 978-7-5091-8302-1

I. ①妇… II. ①华… III. ①妇科病—中西医结合—诊疗—问题解答 IV. ①R711-44

中国版本图书馆 CIP 数据核字 (2015) 第 056104 号

策划编辑: 马 莉 文字编辑: 陈 鹏 魏 新 责任审读: 郁 静

出版发行: 人民军医出版社 经销: 新华书店

通信地址: 北京市 100036 信箱 188 分箱 邮编: 100036

质量反馈电话: (010) 51927290; (010) 51927283

邮购电话: (010) 51927252

策划编辑电话: (010) 51927300—8036

网址: [www. pmmp. com. cn](http://www.pmmp.com.cn)

印、装: 北京国马印刷厂

开本: 850mm×1168mm 1/32

印张: 11. 875 字数: 297 千字

版、印次: 2015 年 4 月第 1 版第 1 次印刷

印数: 0001—2500

定价: 45. 00 元

版权所有 侵权必究

购买本社图书, 凡有缺、倒、脱页者, 本社负责调换

内容提要

本书介绍中西医结合诊治妇科疾病，共分为八部分，包括西医谈女性生殖内分泌特点及相关性疾病，妇科感染疾病、肿瘤、常见疾病的诊治及生活调养；中医妇科谈月经与月经病、妇科炎症、癥瘕等，编写采用问答的形式，阐述了妇科疾病预防、病因及发病机制、临床症状与体征、实验室检查、诊断与鉴别诊断、中西医治疗、饮食调养及生活护理等，并精选了治疗妇科病的中药、方剂及药膳，内容详尽、实用。适合妇科初、中级医师及妇科病患者参考阅读。

前 言

《孟子·告子上》曰：“孔子曰，食、色、性也。”从某种意义上来说，关心女性及女性健康，是社会进步程度的标志之一。世界妇产科联盟对合格的妇产科医师的定义是：不仅要关注妇女的生殖器官疾病，而且要关注女性的心理健康及社会适应性。因此，女性的健康状况，不只是女性本身的事情，还涉及社会生活的方方面面。而生殖与性又是女性最为隐秘的事情，加之，生殖器官深藏在盆腔，如果发生疾病，症状不典型很难早期发现，所以，女性有必要对自己的身体健康有一定的了解。

随着科学技术的飞速发展，医学模式也发生了明显的变化。人们不但要求认识所患疾病的诊断与治疗过程，更希望了解疾病的预防措施乃至康复过程。但是，由于生殖系统的特殊性与复杂性，为便于广大读者理解，本书以问答形式，将临床诊治过程中的各种问题进行选择和归纳，并用通俗易懂的语言，做了简洁的解答，希望既能让读者快速地查到要找的问题，又能看懂并应用；同时力争将妇科常见疾病的基础知识诊断与治疗 and 最新进展，真实准确地呈现给读者。希望通过此书，提高读者解决妇科疾病实际问题的能力，使疾病早日康复，从而获得更高的生活质量。

本书对女性生殖生理功能、妇科常见疾病的病因、发病机制、临床症状与体征、实验室检查、诊断与鉴别诊断、中西医结合治疗、饮食调养、预后、输血和生活护理等知识以及需注意的问题逐一进行了解答。

本书内容新颖、通俗易懂，有较强的实用性、可读性，适合妇科初、中级医师及妇科疾病患者、家属等参考阅读。

在本书编写过程中，参考、引用了大量相关妇产科专著及通俗读物，参阅了大量的中医文献资料，在此向各有关文献的作者和出版者表示诚挚的谢意！

由于本书涉及内容比较广泛，书中如有不当之处，恳请广大读者批评和指正。

北京中医院妇科 主任医师、教授

华 苓

2015年3月

目 录

一、 西医谈女性生殖内分泌特点及相关性疾病	(1)
1. 什么是月经?	(1)
2. 月经来潮的早晚与什么关系最密切?	(1)
3. 关于月经的几个应知的数值是什么?	(1)
4. 女性一生正常月经周期长度的变化有什么特点? ...	(2)
5. 哪些内分泌腺的功能状态会影响女性的月经 状态?	(2)
6. 女性从出生到老年经历了几个生理阶段?	(3)
7. 女性青春期是从什么时候开始的? 其主要生理特征 是什么?	(4)
8. 什么是女性的第二性征?	(4)
9. 什么是性早熟?	(5)
10. 引起性早熟的常见原因有哪些?	(5)
11. 什么叫异常子宫出血?	(7)
12. 引起异常子宫出血的原因有哪些?	(7)
13. 各年龄段的子宫异常出血的常见原因有哪些?	(8)
14. 什么叫闭经? 闭经可以分几类?	(8)
15. 闭经的原因是什么?	(9)
16. 闭经是独立的疾病吗?	(9)
17. 引起闭经的常见妇科疾病有哪些?	(10)
18. 更年期与更年期综合征是一回事吗?	(12)

19. 什么叫绝经? 绝经后卵巢还有功能吗? 如果卵巢还有功能, 能维持到多大年龄? (12)
20. 绝经后骨质疏松是怎么一回事? (13)
21. 绝经后反复发作的“泌尿系统感染”为什么需要看妇科? (13)
22. 为什么说“女性的一生就是卵巢功能兴衰的过程”? (14)
23. 女性的生殖内分泌功能可以通过哪些化验检查进行了解? (15)
24. 女性分泌性激素的器官是什么? (16)
25. 为什么要在月经周期的特定时间阶段抽血查女性激素? (16)
26. 女性激素在人体生命活动中发挥哪些作用? (16)
27. 卵巢分泌哪些性激素? (17)
28. 常见的性激素有哪些生理功能? (17)
29. 卵巢也分泌雄激素吗? 雄激素有什么生理功能? (18)
30. 女性内分泌失调有哪些病症? (18)
31. 什么是卵泡? 卵泡发育成熟需要多长时间? (19)
32. 卵泡有什么功能? (19)
33. 为什么女性激素检查结果正常, 还会出现月经异常的情况? (19)
34. 性激素失调引起的常见妇科疾病有哪些? (20)
35. 什么叫“性激素依赖性疾病”? (20)
36. 西医如何治疗月经紊乱性疾病? (20)
37. 为什么月经失调性疾病的治疗目标因年龄阶段不同而各不相同? (20)
38. 为什么妇科内分泌失调性疾病常反复发作? (21)
39. 什么是性激素疗法? (21)

40. 性激素疗法的利与弊各是什么?	(21)
二、中医妇科谈月经与月经病	(23)
1. 中医妇科学对女性一生各期生理变化的认识如何?	(23)
2. 中医妇科学对月经产生的生理基础的理论渊源是什么?	(23)
3. 五脏功能状态与月经的关系如何?	(24)
4. 中医妇科学如何对月经病的病因病机进行分析?	(24)
5. 中医妇科学对月经病的诊断特点有哪些?	(24)
6. 中医妇科学对月经病的辨证施治原则是什么?	(24)
7. 何谓“崩漏”? 相当于西医学中的何种妇科疾病?	(25)
8. 中医妇科学的“闭经”与西医学的“闭经”是一回事吗?	(25)
9. 治疗月经病常用的中成药有哪些?	(26)
10. 月经病患者的饮食宜忌有哪些?	(27)
三、西医谈妇科感染性疾病	(29)
1. 妇科急腹症包括哪些疾病?	(29)
2. 引起生殖道感染的常见致病菌有哪些?	(30)
3. 妇科炎症是如何分类的? 常见疾病有哪些?	(30)
4. 什么叫“盆腔炎”?	(31)
5. 盆腔炎是如何分类的?	(31)
6. 盆腔炎的感染途径有哪些?	(32)
7. 诊断盆腔炎需要做哪些检查?	(32)
8. 白带量多一定患有妇科炎症吗?	(33)
9. 哪些人容易患妇科炎症?	(34)
10. 妇科炎症的主要治疗方法是什么?	(35)
11. 出现下腹痛一定患有盆腔炎吗?	(35)

12. 出现“盆腔积液”能够诊断盆腔炎吗? (36)
13. 盆腔炎的常见症状有哪些? (36)
- 四、中医妇科谈妇科炎症** (38)
1. 中医妇科学对妇科炎症是如何命名的? (38)
2. 中医妇科学对盆腔炎的病因病机认识如何? (38)
3. 中医妇科学对阴痒的病因病机状况认识如何? (39)
4. 中医妇科学对阴疮的病因病机认识如何? (40)
5. 中医妇科学对盆腔炎诊断要点有哪些? (40)
6. 中医妇科学对阴痒、阴疮的诊断要点有哪些? (41)
7. 中医妇科学对盆腔炎的辨证分型是什么? (41)
8. 中医妇科学对阴痒的辨证分型是什么? (42)
9. 中医妇科学对阴疮的辨证分型是什么? (43)
10. 中医妇科学对妇科炎症的治疗优势是什么? (43)
11. 中医妇科学常用外治法有哪些? (44)
12. 口服中药能够治疗阴道炎吗? (45)
13. 妇科炎症患者在饮食上有哪些禁忌? (45)
- 五、西医谈妇科肿瘤** (46)
1. 盆腔包块一定是妇科肿瘤吗? (46)
2. 常见的妇科肿瘤疾病有哪些? 是如何分类的? (46)
3. 常见的妇科肿瘤有哪些? (47)
4. 妇科肿瘤的主要症状有哪些? (47)
5. 哪些辅助检查有助于早期发现妇科肿瘤? (48)
6. 女性的“四大隐形杀手”指的是哪四种妇科恶性肿瘤? (48)
7. 为什么要进行妇科学普查? 妇科学普查主要的目的是什么? (48)
8. 妇科学普查包括哪些项目? (49)
9. 妇科肿瘤的常用的治疗方法有哪些? (49)
10. 妇科恶性肿瘤一定要手术治疗吗? (50)

11. 出现哪些症状就有可能患有妇科肿瘤了?	(51)
六、中医妇科谈癥瘕 (肿瘤)	(52)
1. 中医妇科学对妇科肿瘤是如何命名的?	(52)
2. 中医妇科学对妇科肿瘤的病因病机认识如何?	(52)
3. 中医妇科学对妇科肿瘤的诊断要点有哪些?	(53)
4. 哪些妇科肿瘤可以采用中医中药治疗?	(53)
5. 中医能够治疗妇科恶性肿瘤吗?	(54)
6. 中医药在妇科恶性肿瘤的辅助治疗中有哪些 作用?	(54)
七、妇科常见疾病的诊治	(55)
(一) 功能失调性子宫出血	(55)
1. 什么是功能失调性子宫出血?	(55)
2. 正常子宫出血与异常子宫出血的区别是什么?	(55)
3. 人体中的性激素从哪里来?	(56)
4. 性激素在人体中是怎样发挥作用的?	(57)
5. 月经周期变化与卵巢周期变化及子宫内膜周期 变化有何联系?	(57)
6. 功能失调性子宫出血是怎样分类的?	(57)
7. 月经量多少为正常? 可以通过月经量的多少来 检测人体的生殖衰老程度吗?	(58)
8. 引起功能失调性子宫出血的机制是什么?	(59)
9. 功能失调性子宫出血有哪些症状和体征?	(60)
10. 功能失调性子宫出血患者需要做哪些 检查?	(61)
11. 功能失调性子宫出血患者哪些化验指标会 异常?	(62)
12. 功能失调性子宫出血的诊断标准是什么?	(62)
13. 功能失调性子宫出血需要与哪些疾病相鉴别?	(63)
14. 功能失调性子宫出血的治疗方法有哪些?	(64)

15. 什么叫“内分泌治疗”? (64)
16. 性激素治疗与其他激素治疗一样吗? (65)
17. 什么情况下需要内分泌治疗? (65)
18. 性激素治疗有哪些不良反应? (67)
19. 应用性激素治疗时需要注意什么? (68)
20. 影响性激素治疗疗效的因素有哪些? (68)
21. 怎样观察性激素治疗后的效果? (69)
22. 不同年龄阶段的功能失调性子宫出血患者的
治疗目标有什么不同? (69)
23. 功能失调性子宫出血的疗效标准是什么? (69)
24. 功能失调性子宫出血的预后如何? (70)
25. 如何预防功能失调性子宫出血? (70)
26. 有排卵型功能失调性子宫出血相当于中医
妇科何种疾病? (70)
27. 无排卵型功能失调性子宫出血相当于中医
妇科何种疾病? (70)
28. 中医治疗功能失调性子宫出血的基本原则
是什么? (71)
29. 中医如何辨证施治功能失调性子宫出血? (71)
30. 治疗功能失调性子宫出血的常用中药及方剂
是什么? (72)
31. 功能失调性子宫出血的患者如何进行饮食
调养? (73)
32. 功能失调性子宫出血患者生活注意事项有
哪些? (74)
- (二) 多囊卵巢综合征 (74)
 1. 什么是多囊卵巢综合征 (PCOS)? (74)
 2. PCOS 的患病率有多少? (75)
 3. PCOS 的特点是什么? (75)

4. PCOS 的病因有哪些? (75)
5. PCOS 的临床表现和特殊体征是什么? (76)
6. PCOS 可以引起哪些健康问题? (78)
7. PCOS 与哪些疾病的发生有关? (78)
8. 哪些人群容易患 PCOS? (79)
9. PCOS 患者的卵巢一定有多囊改变吗? (80)
10. PCOS 的发病机制是什么? (80)
11. PCOS 患者的内分泌激素有哪些改变? (82)
12. PCOS 的诊断标准是什么? (83)
13. 少女 PCOS 的诊断标准与成年人一样吗? (84)
14. 青春期 PCOS 的特点是什么? (85)
15. PCOS 需要与哪些疾病鉴别? (87)
16. PCOS 患者需要做哪些检查? (88)
17. 雄激素过高一定患有 PCOS 吗? (90)
18. 如何预防 PCOS 的远期并发症? (90)
19. PCOS 的治疗方法有哪些? (94)
20. 国际上关于 PCOS 妇女健康问题的第 3 个
共识包括哪些内容? (96)
21. PCOS 患者有哪些表型? (101)
22. PCOS 患者妊娠后有哪些风险? (101)
23. 如何预防 PCOS 患者妊娠后风险? (104)
24. PCOS 不孕患者如何选择助孕时机和助孕
方法? (105)
25. 青春期 PCOS 的诊疗方法是什么? (107)
26. PCOS 的疗效标准是什么? (108)
27. PCOS 能治愈吗? (109)
28. 为什么说“改善生活方式”能够治疗
PCOS? (110)
29. PCOS 患者的预后如何? (110)

30. PCOS 属于中医的何种疾病范畴? (110)
31. 中医如何辨证施治 PCOS? (111)
32. 治疗 PCOS 的常用中药及方剂有哪些? (111)
33. PCOS 患者如何进行饮食调养? (112)
34. PCOS 患者的生活干预疗法的具体方法是什么? (113)
- (三) 卵巢功能衰退综合征与卵巢早衰 (115)**
1. 什么是卵巢衰退综合征? (115)
2. 什么叫卵巢早老化? 什么是卵巢早衰? (115)
3. 引起卵巢早衰的原因是什么? (116)
4. 引起卵巢功能衰退的生理基础是什么? (118)
5. 卵巢功能衰退是怎样分期的? (119)
6. 卵巢功能衰退后相应的月经周期及主要性激素会发生怎样的改变? (120)
7. 常用的卵巢功能衰退分期系统是什么? 其分别有什么特点? (121)
8. 哪些人群易发生卵巢早衰? (126)
9. 卵巢早衰的发病机制如何? (127)
10. 哪些药物易引起卵巢早衰? (128)
11. 什么叫卵巢储备功能低下? 其与卵巢早衰的关系是什么? (129)
12. 卵巢早衰会遗传吗? (129)
13. 卵巢早衰的临床表现有哪些? (130)
14. 哪些检查可明确诊断卵巢早衰? (131)
15. 卵巢早衰的诊断标准是什么? (131)
16. 卵巢早衰与更年期是一回事吗? (131)
17. 卵巢早衰与卵巢不敏感综合征有何区别? (131)
18. 卵巢早衰患者还有生育的机会吗? (132)
19. 卵巢早衰患者如希望生育可有哪些途径? (133)

20. 卵巢早衰的治疗方法是什么? (135)
21. 卵巢早衰需要长期用药吗? (136)
22. 卵巢早衰可以导致哪些健康问题? (136)
23. 卵巢早衰患者的预后如何? (137)
24. 卵巢早衰属于中医妇科学的何种疾病? (137)
25. 中医妇科学对卵巢早衰病因病机有哪些认识? (137)
26. 中医学如何对卵巢早衰进行辨证施治 (138)
27. 治疗卵巢早衰的常用中药及方剂有哪些? (139)
28. 卵巢早衰如何进行饮食调养? (139)
29. 卵巢早衰患者生活注意事项有哪些? (140)
- (四) 经前综合征** (140)
 1. 什么是经前综合征? (140)
 2. 经前综合征与经前焦虑障碍的关系是什么? (141)
 3. 为什么会出现经前综合征? (142)
 4. 经前综合征的发病机制是什么? (142)
 5. 经前综合征的临床表现有哪些? (144)
 6. 经前综合征的诊断标准是什么? (144)
 7. 经前综合征需要与哪些疾病鉴别? (145)
 8. 如何防治经前综合征? (148)
 9. 经前综合征的治疗方法有哪些? (148)
 10. 中医如何辨证施治经前综合征? (149)
 11. 经前综合征的常用中药及方剂有哪些? (150)
 12. 经前综合征患者如何进行饮食调养? (151)
 13. 经前综合征的患者生活注意事项有哪些? (151)
- (五) 高泌乳素血症** (152)
 1. 什么是高泌乳素血症? (152)
 2. 什么叫泌乳素? 其分子结构有什么特点? (152)
 3. 泌乳素分几类? 泌乳素有哪些生理功能? (153)

4. 泌乳素的正常值是多少? (153)
5. 泌乳素的分泌模式是什么? (154)
6. 高泌乳素血症的流行病学特点是什么? (155)
7. 在正常生理条件下泌乳素有哪些变化? (155)
8. 引起高泌乳素血症的原因是什么? (156)
9. 泌乳素升高一定有问题吗? (157)
10. 高泌乳素血症一定需要治疗吗? (158)
11. 哪些情况会影响泌乳素实验室检查结果? (158)
12. 测泌乳素应注意什么? (158)
13. 什么叫特发性高泌乳素血症? (158)
14. 病理性高泌乳素血症(垂体泌乳素瘤)的
临床表现有哪些? (159)
15. 高泌乳素血症患者需要做哪些检查? (159)
16. 高泌乳素血症的诊断流程是什么? (160)
17. 高泌乳素血症与垂体腺瘤的关系是什么? (160)
18. 垂体腺瘤除泌乳素瘤外还有哪些肿瘤? (161)
19. 高泌乳素血症在什么情况下需要治疗? (161)
20. 高泌乳素血症的治疗目的是什么? (161)
21. 泌乳素瘤引起的高泌乳素血症的治疗方法
有哪些? (161)
22. 治疗高泌乳素血症的常用药物有哪些?
其适应证是什么? (162)
23. 治疗高泌乳素血症药物的使用方法是什么? (162)
24. 为什么垂体腺瘤首选的治疗方法是药物治疗
而不是手术治疗? (163)
25. 手术治疗垂体腺瘤的适应证是什么? (163)
26. 放射治疗垂体腺瘤的适应证是什么? (164)
27. 应用溴隐亭治疗高泌乳素血症时应注意
什么? (164)

28. 应用药物治疗高泌乳素血症应该如何随访? (164)
29. 高泌乳素血症对怀孕有影响吗? (165)
30. 泌乳素瘤患者何时可以怀孕? 怀孕后如何
对肿瘤进行监测? (165)
31. 妊娠期间泌乳素瘤患者需要停用溴隐亭吗? (166)
32. 哪些泌乳素瘤患者妊娠期需要继续服药? (166)
33. 应用溴隐亭治疗的同时能进行母乳喂养吗? (167)
34. 妊娠期间如果泌乳素瘤增大应该怎么办? (167)
35. 中医如何辨证施治高泌乳素血症? (168)
36. 治疗高泌乳素血症的常用中药及方剂有哪些?
..... (168)
37. 高泌乳素血症患者的生活注意事项有哪些? (168)
- (六) 更年期综合征 (169)
 1. 什么是更年期综合征? (169)
 2. 更年期包括哪 3 个阶段? (169)
 3. 哪些人容易患更年期综合征? (170)
 4. 围绝经期综合征的临床表现有哪些? (170)
 5. 围绝经期综合征的诊断标准是什么? (172)
 6. 围绝经期综合征的治疗方法是什么? (172)
 7. 绝经期女性性激素治疗的利与弊是什么? (174)
 8. 绝经期常见的妇科疾病有哪些? 常用治疗
方法是什么? (174)
 9. 绝经后异常子宫出血可能是何种疾病引起的? ... (175)
 10. 为什么围绝经期“功血”要终身随访? (175)
 11. 中医如何辨证施治围绝经期综合征? (175)
 12. 围绝经期综合征的常用中药及方剂有哪些? (176)
 13. 围绝经期综合征患者如何进行饮食调养? (176)
 14. 绝经后骨质疏松与骨质疏松症有何区别? (177)
 15. 导致骨质疏松的危险因素有哪些? (177)