

机电产品手册

风 机

上海市机电设备供应公司

毛主席语录

我们应该谦虚，谨慎，戒骄，戒躁，全心全意地为人民服务，……

在生产斗争和科学实验范围内，人类总是不断发展的，自然界也总是不断发展的，永远不会停止在一个水平上。因此，人类总得不断地总结经验，有所发现，有所发明，有所创造，有所前进。

前 言

在毛主席的无产阶级革命路线指引下，上海市机电一局系统广大职工深入开展“工业学大庆”的群众运动，大搞技术革新，发展新品种，改进产品结构，使机电产品的品种、规格、质量和产量都有较快的发展和提高。

为了及时反映上海市机电一局机电产品生产的概况，适应当前工农业生产发展的需要，我们汇编了一套“机电产品手册”，于一九七四年起按产品类别陆续出版，供工厂设计和基本建设等选型参考。

“手册”内容包括：设备的名称、型号、主要规格、外形图、安装基础图、生产厂、参考价格以及用途和结构方面的简要说明。

这次汇编工作，得到上级领导单位关怀和各生产厂的大力支持，在此表示感谢。同时，由于时间仓促，如有错误和不妥之处，请予批评指正。

上海市机电设备供应公司

一九七四年

目 录

一、离心通风机

4-62-1、F4-62-1型离心通风机	1
T4-72型离心通风机	11
4-72-11 型离心通风机	77
4-79型离心通风机	107
8-18-12、9-27-12型离心通风机	171
G4-73-11、Y4-73-11型离心通、引风机	193
9-35-1、Y9-35-1、Y9-35-0型锅炉离心通、引风机	243

二、轴流通风机

03-11 型轴流通风机	283
03-13型 №47 轴流通风机	290
03-14型 №47 轴流通风机	294
05-12型 №28 轴流通风机	296

CLZ- $\frac{1}{2}$ 型立式轴流通风机.....	301
----------------------------------	-----

三、离心鼓风机

D30-12、D110-12 型离心鼓风机.....	309
D250-12、D500-12、D700-11-2、D700-12-2、D700-13-2、D700-14-2 型离心鼓风机.....	315
D300-12型离心鼓风机.....	328
D300-43型离心鼓风机.....	332
D1100-11 型离心鼓风机.....	338
D1200-21 型空气鼓风机.....	341
D1850-11 型离心鼓风机.....	343
S 4500-13 型离心鼓风机.....	348
S 6500-12 型离心鼓风机.....	354

四、回转式鼓风机

LGB0.25-2000、LGB1.25-2000 型鼓风机.....	361
LGA5.5-3000 型鼓风机	366
LGA30-3500-2、LGA40-5000-4、LGA60-3500-2、LGA80-5000-1 型鼓风机.....	369

五、离心压缩机

DA140-61 型离心压缩机.....	381
DA220-71 型离心压缩机.....	388
DA350-61 型离心压缩机.....	392

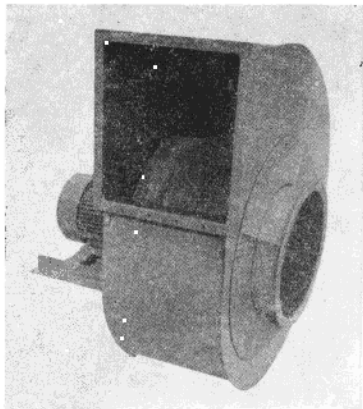
4-62-1、F4-62-1 型离心通风机

概 述

4-62-1型离心通风机系属一般通风的离心通风机，主要用作输送空气，若介质温度不超过 50°C ，无腐蚀性和粘性物质及含有不超过 150 毫克/米³的硬性细颗粒状物亦皆可排送。该风机的特征是全部用电动机直联传动。主轴转数较高，为减少机体振动，机座皆较低与水泥地基座直接接触。风机结构全部用普通钢制成，无特殊的密封装置，故只能排送与人体无害之气体用。

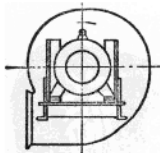
F4-62-1型离心通风机是4-62-1型离心通风机派生设计，该风机特征空气性能参数完全同4-62-1型通风机，结构上采用传动机组，以电动机直联传动，F4-62-1型机壳叶轮等材质分别采用不锈钢（1铬18镍9）制成，适用于输送符合该材质特性的一般酸性腐蚀气体之用。

生产厂：上海鼓风机厂（F4-62-1）
长风铁制品厂（4-62-1）

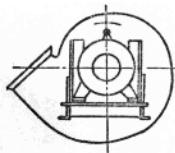


No. 3~No. 7 离心通风机安装图

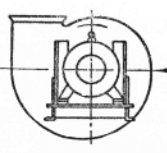
右0°



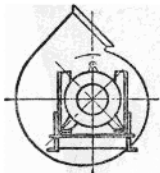
右45°



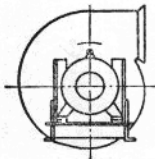
右90°



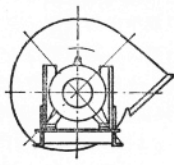
右135°

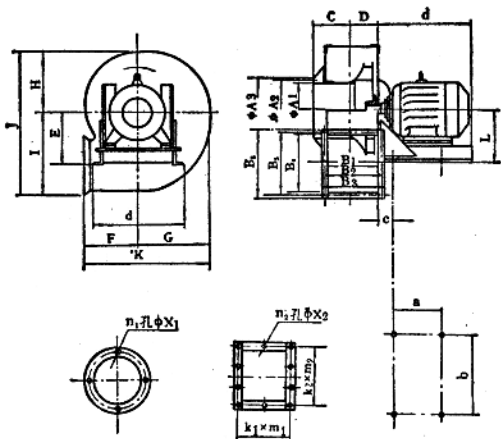


右180°



右225°





进风口连接螺栓孔
位置图

出风口连接螺栓孔
位置图

地脚螺栓孔位置图

山

井

風

口

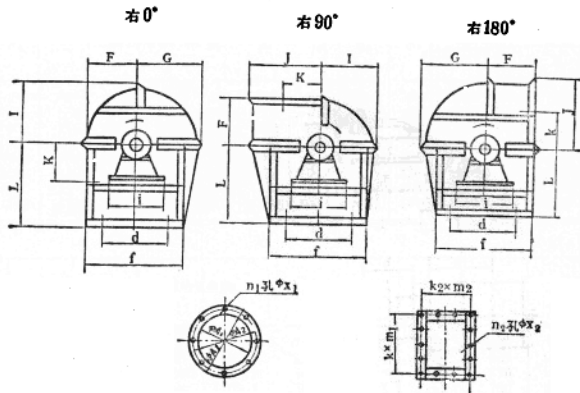
山

山

山

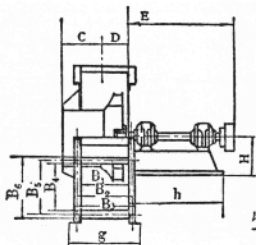
山

No. 8~No. 20 离心通风机安装图

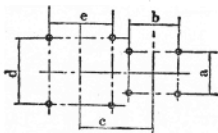
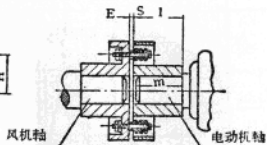


进风口连接螺栓孔位置图

出风口连接螺栓孔位置图



联轴器装配尺寸图



地脚螺栓孔位置图

当电动机轴径在 75 毫米以下时

$$l = m + 2 \text{ 毫米}$$

当电动机轴径在 80 毫米以上时

$$l = m + 5 \text{ 毫米}$$

(m 为电动机轴径)

$$S = 2 \sim 10 \text{ 毫米}$$

尺寸单位: 毫米

机号	进 风 口					出 风 口									
	A ₁	A ₂	A ₃	连接螺栓孔		B ₁	B ₂	B ₃	B ₄	B ₅	B ₆	连 接 螺 栓 孔			
				x ₁	n ₁							x ₂	n ₂	k ₁ ×m ₁	k ₂ ×m ₂
8	520	561	585	10.5	20	480	525	556	560	606	635	10.5	24	87.5×6	101×6
9	585	626	650	10.5	20	540	585	616	630	675	705	10.5	24	97.5×6	112.5×6
10	650	692	716	10.5	24	600	651	686	700	749	785	13	28	93×7	107×7
12	780	830	866	13	24	720	784	826	840	903	945	14.5	28	112×7	129×7
14	910	960	996	13	24	840	904	949	980	1040	1086	14.5	32	113×8	130×8
16	1040	1093	1129	13	28	960	1024	1069	1120	1184	1226	14.5	32	128×8	148×8
18	1170	1223	1259	13	32	1080	1156	1212	1260	1335	1389	14.5	36	144.5×8	1335×10
20	1300	1368	1412	14.5	32	1200	1278	1336	1400	1474	1532	14.5	40	142×9	134×11

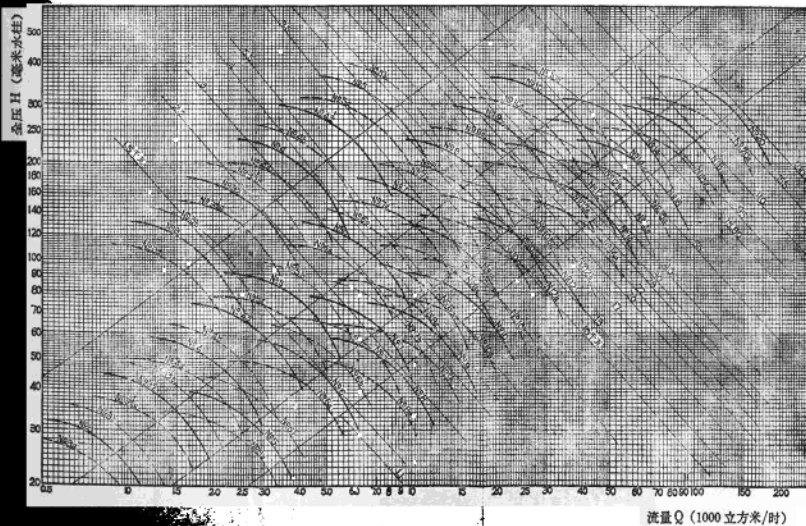
机号	外 形 尺 寸											
	C	D	E	F	G	H	I	J	K	L		
										0°	90°	180°
8	363	243	809	507	738	250	638	838	520	900	750	650
9	408	273	809	568	825	250	712.5	938	585	1000	850	750
10	453	303	1067	632	917.5	300	792.5	1043	650	1100	950	800
12	543	363	1067	758	1102.5	300	952.5	1253	780	1350	1100	950
14	634.5	424.5	1302	882	1278	400	1103	1453	910	1550	1300	1100
16	724.5	484.5	1302	1007	1453	400	1253	1653	1040	1750	1450	1250
18	816	546	1659	1135	1639.5	500	1414.5	1865	1170	1950	1650	1400
20	908	608	1659	1260	1816	500	1566	2066	1300	2150	1800	1550

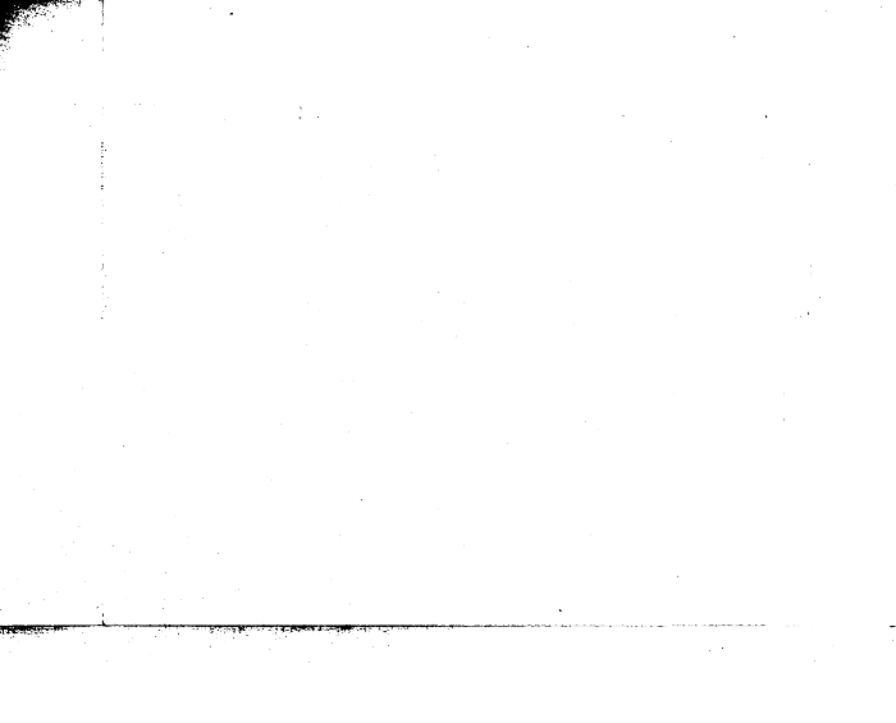
尺寸单位: 毫米

机号	地 基 尺 寸									底 座 脚 螺 栓 规 格	机 壳 地 脚 螺 栓 规 格	滚 动 轴 承 型 号	净 重 (公斤)	4-62-1	F 4-62-1
	a	b	c	d	e	f	g	h	i					参 考 价 格 (元)	
8	500	420	628	800	550	1014	606	698	470	M24×509	M16×320	1612	390	900	5000
9	500	420	658	900	610	1136	666	694	470	M24×500	M16×320	1612	430	1150	6000
10	560	600	803	1000	670	1264	726	920	540	M24×500	M20×400	1615	670	1400	8500
12	560	600	863	1200	796	1516	856	919	540	M24×500	M20×400	1615	860	1600	11000
14	620	800	1045	1400	932	1764	999	1160	570	M30×630	M24×500	1618	1330		23000
16	620	800	1105	1600	1052	2014	1119	1160	570	M30×630	M24×500	1618	1600		
18	750	1100	1330	1800	1192	2270	1272	1504	700	M30×630	M30×630	1622	2620		
20	750	1100	1342	2000	1324	2520	1412	1504	700	M30×630	M30×630	1622	3150		

注: 变形机号的安装尺寸与基本机号相同

F4-62-1 型离心通风机能选择曲线





T4-72 型离心通风机

生产厂：上海通惠机器厂

概 述

本型风机是原 QDG 型离心通风机的改进。可作为一般工厂及大建筑物的通风换气用，既可用于输入气体，也可用于输出气体。输送气体应为空气和其他不自然的、对人体无害的、对钢铁材料无腐蚀性的气体。气体内不许有粘性物质，所含尘土及硬质颗粒物不大于 150 毫克/米³，气体温度不得超过 80°C。

本风机共有 3、3.5、4、4.5、5、6、7、8、10、12、14、16、18、20 十四种机号，其中 10、12、14、16、18、20 六种机号有双面进风型式。

风机可制成右旋转和左旋转二种型式，从电动机一端正视，叶轮按顺时针方向旋转，称为右

