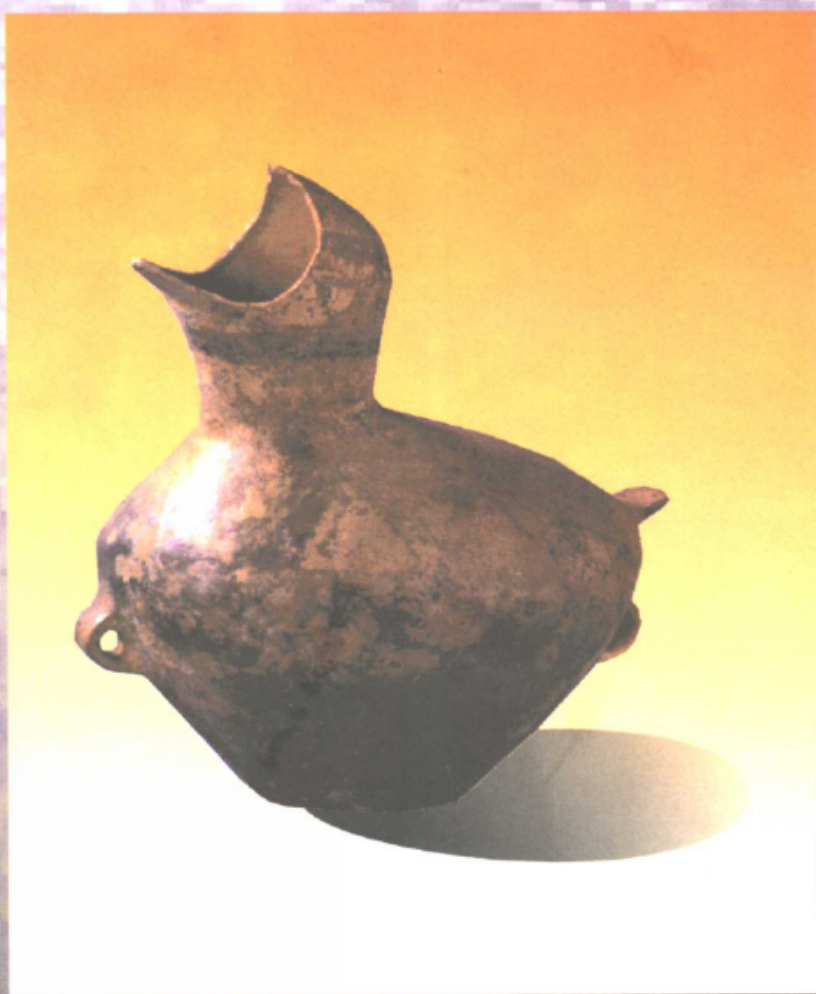


# 大南沟—— 后红山文化墓地发掘报告

● 辽宁省文物考古研究所 编著  
赤峰市博物馆



科学出版社



# 大 南 沟

## ——后红山文化墓地发掘报告

辽宁省文物考古研究所 编著  
赤峰市博物馆

科学出版社

1998

# DANANGOU

—An Excavation Report on the  
Cemetery of Post-Hongshan Culture

*by*

Liaoning Provincial Institute of Cultural  
Relics and Archaeology

and

Chifeng Municipal Museum

Science Press

1998

## 内 容 简 介

1977年原辽宁省博物馆文物工作队和原昭乌达盟文物工作站在内蒙古自治区赤峰市北发掘的两处后红山文化墓地(距今约5000—4500年),共83座墓,出土陶器200余件,石器100余件,装饰品近百件。可分三期,其中较大一座墓地分为三区,区内分行清楚,反映出由新石器时代的红山文化向早期青铜时代的夏家店下层文化的演变和社会变革情况。本书是了解辽西地区由石器时代向金属时代过渡的一批较完整的资料。

本书对历史、考古、文化史研究和教学具有重要的参考价值。

## 图书在版编目(CIP)数据

大南沟——后红山文化墓地发掘报告/辽宁省文物考古研究所 赤峰市博物馆编著. —北京:科学出版社,1998.7  
ISBN 7-03-006266-3

I. 大… II. ①辽… ②赤… III. 墓群(考古)-文化遗址-发掘报告-内蒙古-赤峰 IV. K878.8

中国版本图书馆CIP数据核字(97)第21303号

1998.9.10  
考古书店

科学出版社出版

北京东黄城根北街16号  
邮政编码:100717

中国科学院印刷厂印刷

新华书店北京发行所发行 各地新华书店经售

\*

1998年7月第一版 开本:787×1092 1/16

1998年7月第一次印刷 印张:11 1/2 插页:22

印数:1—2 100 字数:243 000

定价:60.00元

**编写小组：**（按姓氏笔画）

王建国 苏 赫 李宇峰

李恭笃 项春松 郭大顺

贾洪恩

**定 稿：**郭大顺

**特邀编辑：**韩 榕

# 苏秉琦先生关于大南沟墓地编写报告的三次谈话

## 1981年1月28日关于材料整理和报告编写方法的谈话

1980年4月,我在赤峰看到大南沟墓地一部分标本。我是根据墓葬分布图,分块(部分)要了一排之中头、中、尾都有标本的墓葬看的;有些排头、中、尾的标本不全,不便比较,就没有看。我认为整理这批材料时,应当注意以下几方面。

### 1. 墓的排列顺序是墓地研究的出发点和落脚点

这个墓地内的墓葬,他们分为A、B、C三块。C部分的摆法像是两块。可以拿A、B作为标准,它们从墓葬分布情况可以看出是两个独立的块,两块墓葬方向不一样。C块墓葬方向大体一致。但不一定就是两块。一块内的墓成排,方向一致。

整理时应把A、B两块的排列本身作为出发点,又是落脚点。我看的标本不全,是否就是每排按次序排列下去的,也不一定,西夏侯等都不是这种排法。琉璃河墓地墓葬就不是

一排按一、二、三、四……的次序排的,而是采取 $\begin{matrix} \text{一二} \\ \text{三四} \\ \text{五六} \\ \text{七八} \end{matrix}$ 的排法。脱离了墓葬之间或排之间本来的顺序,只凭瓦罐的比较而排列次序不行。

一块墓地内的墓葬有共同方向,有一定顺序,这里有道理。块与块是什么关系?块里有排,排与排是什么关系?一开始整理材料就要考虑这些问题,最后能够作出回答,报告的任务也就差不多完成了。

### 2. 研究器物时,要以墓葬的序列为基础,要成组地进行比较

首先,只有在弄清墓葬排列秩序的基础上,才能考虑器物排队问题。这正像研究遗址时,不能离开文化层去探讨器物的变化、共生关系等问题一样。

第二,研究器物时,不能一种一种器物的比,而应当把每个墓中共生的器物作为整体去互相比。在一组器物与一组器物进行比较中,不能只谈到其中某种器物的比较。要以一个、一排、一块墓地为单位,去作器物的比较研究。从一块墓地出发,从一排墓葬出发,从一个墓的成组器物出发,才能找到各排、各块墓之间的平行与差别、共性与特性等关系。

器物分型分式的目的是回答:各块内墓葬的先后关系;各块之间的不同特征,也可能还有时间上的出入。我排了一下,各块墓的排列秩序是一致的。在此基础上才能考虑到器物分型分式问题。转回头来再说明它们之间的关系,各排内的头尾关系。从墓葬排列的实际出发,得出器物演变的序列,回过头还是为了说明一排墓的头尾、排与排之间、块与块之间的关系。

### 3. 作这步工作时,不能拿卡片代替器物,卡片反映不出特征来

器物的线图、图版的安排,要兼顾各墓的组合及各类典型器物两个方面。为反映各墓的器物组合,可以只画轮廓线,设计按每个墓的图占 15 厘米×7.5 厘米的横幅。先把各墓的器物组合,按统一的比例分别画到 30 厘米×15 厘米的横幅纸上。制版时再缩为 15 厘米×7.5 厘米。16 开纸的版心横长为 15 厘米,一个版面可以放下三排 15 厘米×7.5 厘米的图。70 个墓每座墓占一排,有的墓东西少,可以两个墓合占一排,大约 20 个版面就够了。埃及的古墓群报告(W. F. Petre 写的)采用过这种方法。

目前纸张困难,照片的数量应当压缩到很少。可以按器物分类、分式的结果选择照片。I、II……等型、式编号序列不是随便给扣上的,要有依据(历史的、逻辑的)。同时,把选好的典型画成半剖线图插入文内。至于具体怎么压缩法,最后再研究(墓的组合图、典型器物照片制版,文内插墓区分布平面、墓葬形制、典型器类等线图)。

这样一来,典型器物既有照片,又有线图,而各墓又有器物组合图。典型器物照片、地形图、分布图、墓葬器物组合图均按图版排列,文内只插典型器物线图。

分析器物的种类时应注意,把可以确切判断为同种器物者,排出 I、II、III、……顺序等列式;认不清的器物序列分加单独说明。这样处理材料,先后关系、逻辑关系清楚。这个墓地是原始社会晚期的一个典型地点,只有 70 座墓,不像大甸子 700 多个,随葬陶器也不算多,有条件要在整理方法上做细致些。器物种类不是很多,可以明显看出哪些器物确实是属于同一类,从墓葬排列上看,其型式又是符合历史、符合逻辑的。总会有个别器物排不进去,那就不用分析它,反正在报告中逐件说明,没有丢掉它就行了。正像计算大面积土地上粮食产量时,只要抽测有代表性的地块去进行估产,不能到地里去一棵棵数麦子。不要繁琐。没有一定道理,就不用浪费精力排比。这批东西不多,可以看出很多问题。

编写《上村岭虢国墓地》报告时,没有考虑墓葬排列的顺序,没把西周墓分出早晚。虽然统计表上开列了各座墓随葬的器物名称式列,但只任意选择式列器物代表画图、照相,人们看不到各个墓器物组合的具体情况,没有办法使用这批材料。按照我们上边讲的方法处理,既有各型、式典型器物的线图、照片,又有各墓器物组合的图,便于利用、研究。

### 4. 文化性质

小河沿的材料太零星,大南沟的比较集中。约属于红山文化晚期。可以把大南沟作为小河沿类型有代表性的一处遗址。从这批材料看,红山文化、夏家店下层文化的关系总算有了较可信的线索。

报告可就文化性质、特征、分期、几块墓地的关系等问题进行探讨。今天先谈这些。有关编写报告的其他问题以后再说。

## 1984 年 5 月对大南沟发掘报告初稿的意见

1. 历史与逻辑的统一;
2. 层次与型式的统一;

3. 层位关系与墓地分布关系性质相似,它们各自都有种种我们不可能估计的情况,所以我们不能钻牛角尖,要持谨慎的态度,掌握分寸,能肯定多少肯定多少,留有余地。

我之所以提出如上意见是,正如马克思主义理论的一个定论说:“人”是社会关系的总和,一个考古材料单位,研究的问题是考古学整个学科研究所涉及的范围,没有哪一个是可以简单地理解的,但理论与实际的统一,则是不能忘的。

## 1997年1月大南沟发掘报告即将交稿时的谈话

1980年在赤峰开会时看到这批材料,后来(1984年7月)把标本运到承德工作站又看。总的印象是本身有头有尾,有自己特色,是新的突破口。但与哪衔接,归到哪,一时摸不清楚,还是先把本身说清楚,与周围关系先等一等。现在看,赤峰是红山文化老根,大南沟在这一范围里有它的特殊地位,彩陶与彩绘在这里都有。现在只是摸到点问题,如时代,上下左右文化关系,由彩陶到彩绘陶也只是开始,说它是由红山文化向夏家店下层文化过渡,主要是指时间概念,但时间概念不是主要的,主要的还是它的个性突出,一下子把它拉到哪就可惜了,还是要保留它的独立位置。



# 前 言

西辽河流域是我国新石器时代考古工作开展较早的地区之一。从本世纪初到 50 年代前后,以赤峰红山后遗址为代表的诸文化遗存的发现,开始了对我国北方这一地区新石器时代考古文化面貌的认识。但以后几十年中,有关这一地区新石器时代考古的发现和研究却落后于国内其他地区,主要是缺少成批材料。正因如此,大南沟墓地一发现,就引起文物考古界有关同志的关注。也是在这种形势督促下,我们在田野工作结束后,即着手整理和编写工作。

本书是在苏秉琦先生指导下进行编写的。

我们力图在以往编写考古报告的基础上,作些新的尝试:全书分为文章和资料两大部分。文章部分以墓地分布为前提组织和分析材料;资料部分以墓葬为单位,尽量全部发表。这两方面的尝试,能否达到编写田野考古报告的目的,还有待检验。

本书在整理、编写过程中,得到中国社会科学院考古研究所内蒙古队刘观民、徐光冀、刘晋祥、杨虎、郑文兰诸同志的大力帮助。人骨由潘其风同志鉴定,兽骨由周本雄同志鉴定,石器质料由辽宁省一〇八地质队肖景汉、张树文二位同志鉴定。辽宁省文物管理办公室、辽宁省博物馆、内蒙古自治区文物考古研究所、赤峰市文化局、赤峰市文物店、赤峰市北方文化国际研究中心、翁牛特旗文化局和翁牛特旗文物站给予了热情关怀和协助,在此一并致谢。

# 目 录

苏秉琦先生关于大南沟墓地编写报告的三次谈话

前言

壹 墓地综述.....	(1)
一、墓地概况与工作经过 .....	(1)
二、墓地分布 .....	(3)
(一) 第一墓地 .....	(3)
1. A 区 .....	(3)
2. B 区 .....	(4)
3. C 区 .....	(5)
(二) 第二墓地 .....	(6)
三、墓葬形制 .....	(6)
(一) 长方形土坑竖穴墓 .....	(7)
(二) 长方形土坑半洞室墓 .....	(7)
(三) 葬式与性别 .....	(10)
(四) 随葬品组合与出土位置 .....	(13)
四、随葬器物 .....	(15)
(一) 生产工具 .....	(15)
1. 石器 .....	(15)
2. 骨器 .....	(20)
3. 陶、蚌质纺轮 .....	(23)
(二) 陶器 .....	(24)
1. 陶质 .....	(24)
2. 制法 .....	(25)
3. 纹饰 .....	(25)
4. 器形 .....	(27)
(三) 装饰品类 .....	(41)
1. 石璧、环、 .....	(41)
2. 蚌饰 .....	(43)
3. 骨饰 .....	(44)
4. 石、玉饰 .....	(45)
贰 墓地分析 .....	(46)

一、方法和目的 .....	(46)
二、各区典型器类、纹饰的分析比较 .....	(46)
三、器类演变序列的对应关系及分段 .....	(55)
四、各区墓葬排列的分析 .....	(58)
五、文化特征和社会发展阶段的启示 .....	(61)
叁 墓葬资料 .....	(67)
结束语 .....	(142)
附录一 大南沟墓地 <sup>14</sup> C 年代测定报告 .....	(144)
附录二 大南沟新石器时代墓葬出土人骨的观察鉴定与研究 .....	(145)
附录三 大南沟墓地出土“胶”质物的化学分析鉴定报告 .....	(151)
英文提要 .....	(153)

# 插图目录

图一	大南沟墓地地理位置及后红山文化遗址分布图	(1)
图二	大南沟第一墓地和第二墓地地理形势示意图	(2)
图三	大南沟第一墓地墓区和墓葬分布图	(4)
图四	第一墓地 B 区 VII 行墓葬排列情况(由近而远为 M52、M39、M49、M51)	(5)
图五	M73 平、剖面图	(8)
图六	M28 平、剖面图	(8)
图七	M52 平、剖面图	(9)
图八	M41 平、剖面图	(9)
图九	M34 平、剖面图	(10)
图一〇	M35 平、剖面图	(11)
图一一	M31 平、剖面图	(11)
图一二	M20 平、剖面图	(12)
图一三	M67 平面图	(12)
图一四	M33 平面图	(13)
图一五	M38 平面图	(14)
图一六	M32 平面图	(14)
图一七	石斧、凿	(16)
图一八	石铤	(17)
图一九	石钺	(18)
图二〇	石器	(19)
图二一	细石器	(20)
图二二	骨柄刀	(21)
图二三	骨器	(22)
图二四	骨器	(23)
图二五	陶、石、蚌纺轮	(24)
图二六	陶器纹饰	(26)
图二七	陶器纹饰	(27)
图二八	刻划图像符号	(28)
图二九	A 型陶筒形罐	(29)
图三〇	B 型陶筒形罐	(30)
图三一	陶大口筒形罐	(31)
图三二	彩陶钵	(32)

图三三	灰陶钵 .....	(32)
图三四	陶浅腹盆与折腹盆 .....	(33)
图三五	陶盂 .....	(33)
图三六	陶侈口盆 .....	(34)
图三七	陶豆 .....	(35)
图三八	陶豆 .....	(36)
图三九	陶壶 .....	(37)
图四〇	陶鸮壶 .....	(38)
图四一	陶壶 .....	(38)
图四二	陶器 .....	(39)
图四三	陶环体异形壶 .....	(39)
图四四	陶埴、案形器 .....	(40)
图四五	陶斗形器 .....	(40)
图四六	石璧、环 .....	(41)
图四七	石镯、蚌环 .....	(42)
图四八	蚌饰 .....	(43)
图四九	装饰品 .....	(44)
图五〇	石、玉饰 .....	(45)
图五一	陶器比较图 .....	(47)
图五二	石器比较图 .....	(49)
图五三	陶器比较图 .....	(50)
图五四	陶器比较图 .....	(51)
图五五	陶壶比较图 .....	(53)
图五六	陶器比较图 .....	(54)
图五七	大南沟后红山文化墓地陶器分期图 .....	(64)
图五八	M1 器物组合图 .....	(67)
图五九	M2 平面、遗物分布与器物组合图 .....	(68)
图六〇	M3 平面、遗物分布与器物组合图 .....	(69)
图六一	M4 器物组合图 .....	(70)
图六二	M7 器物组合图 .....	(71)
图六三	M8 器物组合图 .....	(72)
图六四	M9 器物图 .....	(72)
图六五	M 11 器物图 .....	(73)
图六六	M 14 平面、遗物分布与器物组合图 .....	(74)
图六七	M 15 器物图 .....	(74)
图六八	M 18 器物组合图 .....	(75)
图六九	M 19 平面、遗物分布与器物组合图 .....	(76)
图七〇	M 20 平面、遗物分布与器物组合图 .....	(78)

图七一	M 21器物组合图 .....	(79)
图七二	M 22平面、遗物分布与器物组合图 .....	(79)
图七三	M 23平面、遗物分布与器物组合图 .....	(80)
图七四	M 24平面、遗物分布与器物组合图 .....	(81)
图七五	M 25平面、遗物分布与器物组合图 .....	(82)
图七六	M 26平面、遗物分布与器物组合图 .....	(83)
图七七	M 27平面、遗物分布与器物组合图 .....	(85)
图七八	M 28平面、遗物分布与器物组合图 .....	(86)
图七九	M 29平面、遗物分布与器物组合图 .....	(87)
图八〇	M 30平面、遗物分布与器物组合图 .....	(88)
图八一	M 31平面、遗物分布与器物组合图 .....	(90)
图八二	M 32平面、遗物分布与器物组合图 .....	(91)
图八三	M 33平面、遗物分布与器物组合图 .....	(92)
图八四	M 34平面、遗物分布与器物组合图 .....	(94)
图八五	M 35平面、遗物分布与器物组合图 .....	(95)
图八六	M 36平面、遗物分布与器物组合图 .....	(96)
图八七	M 37平面、遗物分布与器物组合图 .....	(97)
图八八	M 38平面、遗物分布与器物组合图 .....	(98)
图八九	M 39平面、遗物分布与器物组合图 .....	(99)
图九〇	M 40平面、遗物分布与器物组合图 .....	(100)
图九一	M 41平面、遗物分布与器物组合图 .....	(100)
图九二	M 42平面、遗物分布与器物组合图 .....	(101)
图九三	M 43平面、遗物分布与器物组合图 .....	(102)
图九四	M 44平面、遗物分布与器物组合图 .....	(103)
图九五	M 46平面、遗物分布与器物组合图 .....	(104)
图九六	M 48平面、遗物分布与器物组合图 .....	(105)
图九七	M 49平面、遗物分布与器物组合图 .....	(105)
图九八	M 50平面、遗物分布与器物组合图 .....	(106)
图九九	M 51平面、遗物分布与器物组合图 .....	(107)
图一〇〇	M 52平面、遗物分布与器物组合图 .....	(108)
图一〇一	M 53平面、遗物分布与器物组合图 .....	(109)
图一〇二	M 54平面、遗物分布与器物组合图 .....	(110)
图一〇三	M 55平面、遗物分布与器物组合图 .....	(111)
图一〇四	M 56平面、遗物分布与器物组合图 .....	(112)
图一〇五	M 57平面、遗物分布与器物组合图 .....	(113)
图一〇六	M 58平面、遗物分布与器物图 .....	(114)
图一〇七	M 59平面、遗物分布与器物组合图 .....	(115)
图一〇八	M 60平面、遗物分布与器物组合图 .....	(116)

图一〇九	M 61平面、遗物分布与器物组合图	(117)
图一一〇	M 62平面、遗物分布与器物组合图	(118)
图一一一	M 63平面、遗物分布与器物组合图	(119)
图一一二	M 64平面、遗物分布与器物组合图	(120)
图一一三	M 65平面、遗物分布与器物组合图	(121)
图一一四	M 66平面、遗物分布与器物组合图	(121)
图一一五	M 67平面、遗物分布与器物组合图	(123)
图一一六	M 68平面、遗物分布与器物组合图	(125)
图一一七	M 69平面、遗物分布与器物组合图	(126)
图一一八	M 70平面、遗物分布与器物组合图	(127)
图一一九	M 71平面、遗物分布与器物组合图	(129)
图一二〇	M 72平面、遗物分布与器物组合图	(130)
图一二一	M 73平面、遗物分布与器物组合图	(131)
图一二二	M 74平面、遗物分布与器物组合图	(132)
图一二三	M 76平面、遗物分布与器物组合图	(133)
图一二四	M 77器物组合图	(135)
图一二五	老 M1 平面、遗物分布与器物组合图	(135)
图一二六	老 M2 平面、遗物分布与器物组合图	(136)
图一二七	老 M3 平面、遗物分布与器物组合图	(138)
图一二八	老 M4 平面、遗物分布与器物组合图	(139)
图一二九	老 M5 平面、遗物分布与器物组合图	(140)
图一三〇	老 M6 平面、遗物分布与器物组合图	(141)

# 彩 版 目 录

- 彩版一 第一墓地(北—南)
- 彩版二 骨柄刀
- 彩版三 石钺与刻划图像符号陶筒形罐
- 彩版四 陶筒形罐
- 彩版五 彩陶钵
- 彩版六 陶盆、盂、罐
- 彩版七 陶豆、折盆式盘豆
- 彩版八 陶壶



# 图 版 目 录

- 图版一 第一墓地(南—北)
- 图版二 第一墓地 B 区及墓葬排列
- 图版三 长方土坑竖穴墓
- 图版四 长方土坑半洞室墓
- 图版五 双人合葬墓
- 图版六 无头骨墓和无人骨墓
- 图版七 长方土坑竖穴墓
- 图版八 长方土坑竖穴墓
- 图版九 长方土坑竖穴墓
- 图版一〇 长方土坑竖穴墓
- 图版一一 长方土坑竖穴墓
- 图版一二 石器
- 图版一三 石器
- 图版一四 石、骨、陶器
- 图版一五 A 型陶筒形罐
- 图版一六 A 型陶筒形罐
- 图版一七 B 型陶筒形罐
- 图版一八 陶筒形罐、盆
- 图版一九 陶筒形罐、大口筒形罐
- 图版二〇 B 型彩陶钵
- 图版二一 彩陶钵、豆
- 图版二二 灰陶钵
- 图版二三 灰陶盆、折腹盆
- 图版二四 陶折腹盆、盂
- 图版二五 陶侈口盆
- 图版二六 灰陶钵式、盆式盘豆
- 图版二七 陶折盆式盘豆
- 图版二八 陶壶
- 图版二九 陶器
- 图版三〇 陶器
- 图版三一 陶器
- 图版三二 陶器