

# 弥勒县志

云南省弥勒县志编纂委员会

编纂

■ 云南人民出版社

中华人民共和国地方志丛书

弥勒县志  
PDG

中华人民共和国地方志丛书

# 弥勒县志

云南省弥勒县志编纂委员会 编纂

■ 云南人民出版社



中华人民共和国地方志丛书

## 弥勒县志

弥勒县县志编纂委员会 纂修

---

云南人民出版社出版发行（昆明市书林街100号）

云南新华印刷厂印装

---

开本：787×1092 1/16 印张：53.75 字数：1,200,000

1987年10月第一版 1987年10月第一次印刷

印数：1—8,300

---

ISBN 7-222-00099-2/Z·8

统一书号：17116·77 定价：15.00元

（激光照排胶印）

数字图书馆  
PDG

知口昔日如可喻今者觀付事  
所以審未然

白雲仲秋小左習凌

收百世之闕文採  
千載之遺韻

乙丑秋  
香海

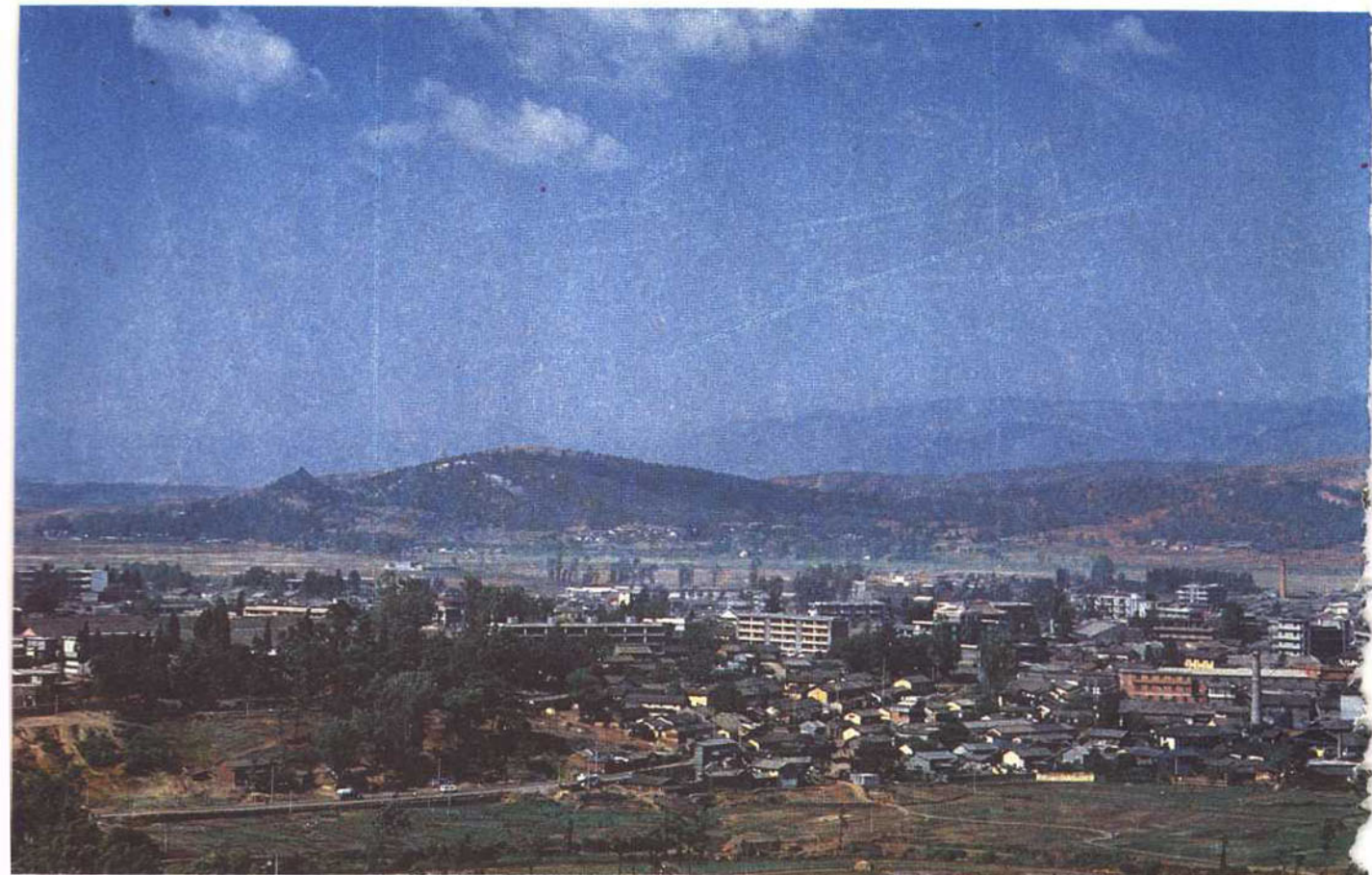




各民族妇女代表

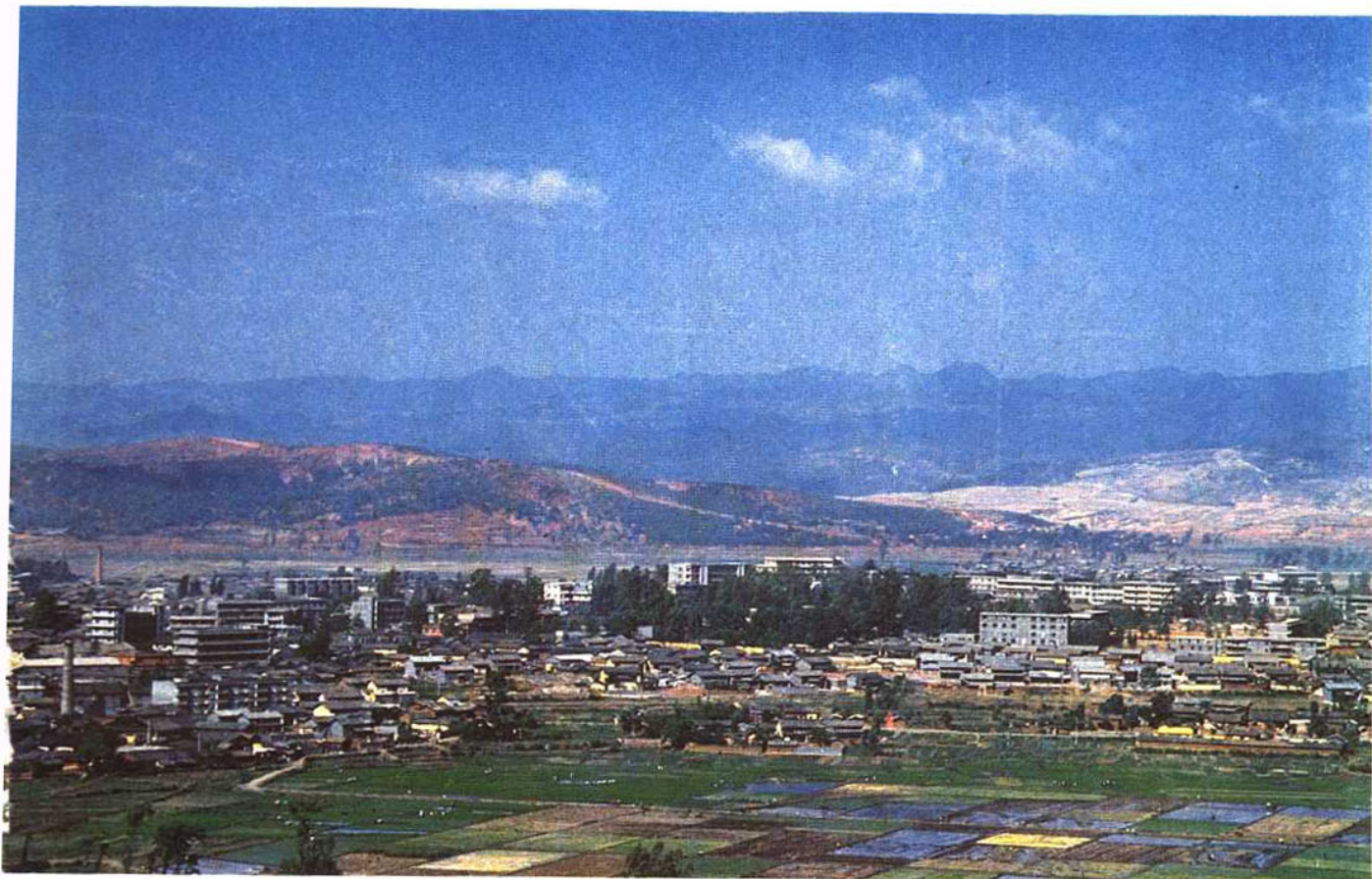


县委、县政府、县人大常委会



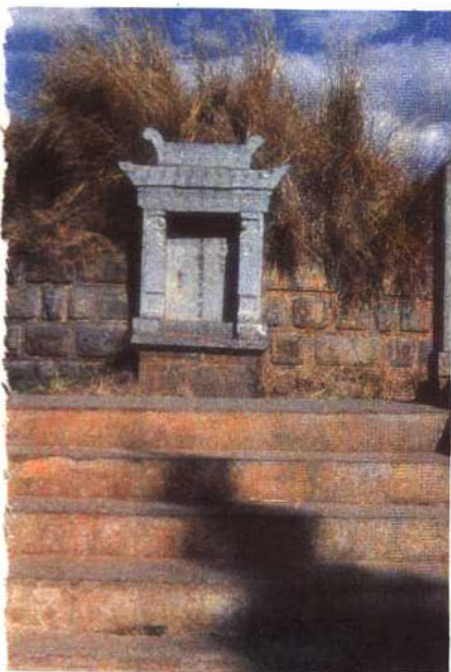
城区中心花园



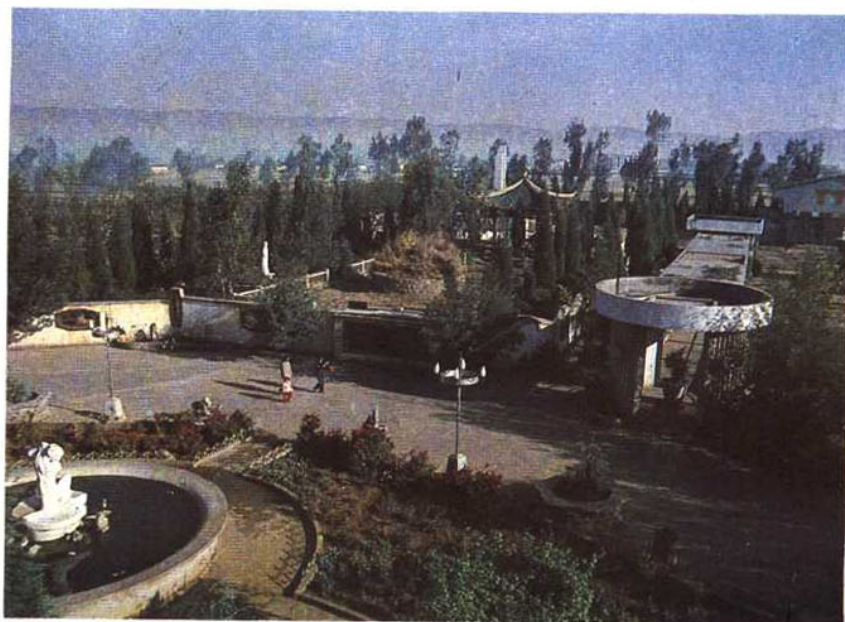


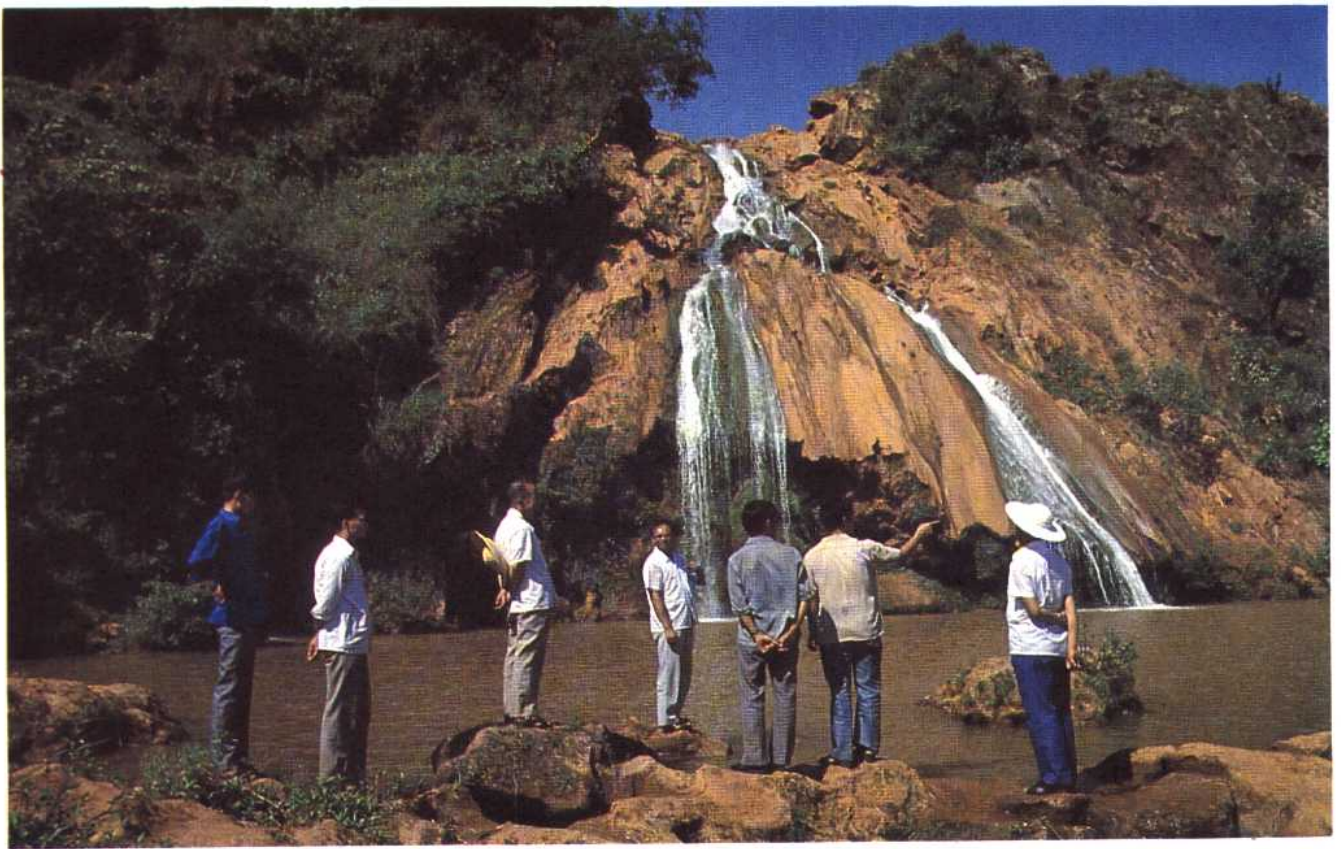
县城远眺

孙髯翁墓



县文化馆内景





县委、县政府主要领导人实地考察禹门寺瀑布



富有民族特色的「阿细跳月」



虹溪文笔塔



竹园魁星阁



虹溪绿牌坊

文昌宫

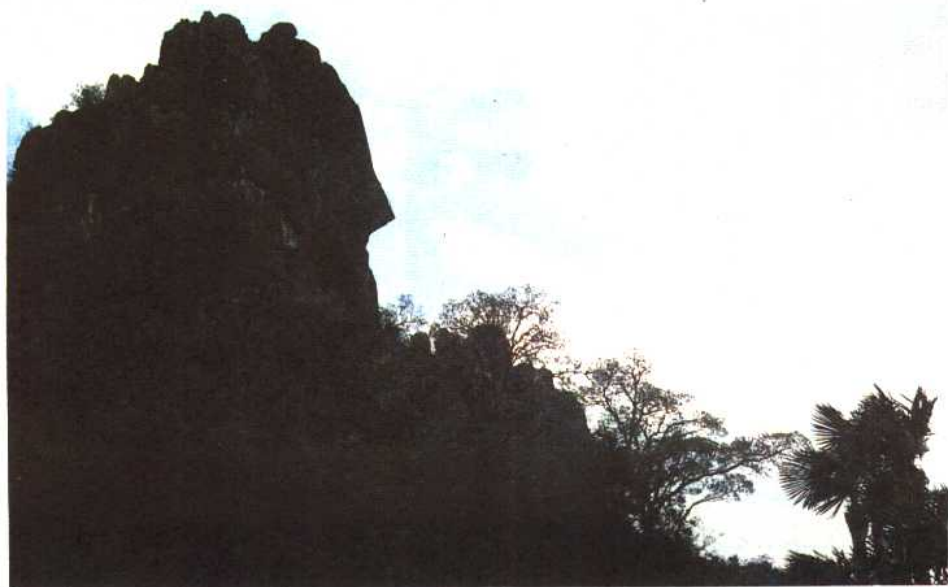




盘江峡谷



西山革命根据地的屏障——峰林之一



峰林之二



干冲——红壤地带的桉树幼林

飞播造林



林区一角



战争时期的西山游击区

革命烈士纪念碑

1949年解放战争时期的县临时人民政府所在地——黑路丫





竹园红糖厂，  
年产红糖4405吨

竹园蔗乡的甘蔗良种61/408，最高亩产达12吨



省内第一家用碳酸法制糖的朋普白糖厂，平均日处理甘蔗1100吨



缸溪烟乡的烤烟良种斯佩特G — 28, 平均亩产340斤



烤烟

建于弥勒县城的红河州卷烟厂





弥勒坝粮区的  
杂交水稻，最  
高亩产1700斤



县粮食局粮油加工厂  
面条加工车间一角

“联户合办”  
的竹园编织袋厂织  
袋车间一角

