

西漢南越王墓

下

中国田野考古报告集

考古学专刊

丁种第四十三号

西滂南越王墓

下

广州市文物管理委员会
中国社会科学院考古研究所
广东省博物馆

文物出版社出版

1991年 北京

**NANYUE KING'S TOMB OF THE
WESTERN HAN**

(WITH AN ENGLISH ABSTRACT)

(Volume II)

The CPAM of Guangzhou
The Institute of Archaeology, CASS
and
The Museum of Guangdong Province

Cultural Relics Publishing House

Beijing 1991

彩版目录

- 彩版一 前室彩画
- 彩版二 金印
- 彩版三 修复后的“丝缕玉衣”
- 彩版四 组玉佩
- 彩版五 玉珮饰
- 彩版六 玉珮饰
- 彩版七 凤纹牌形玉珮
- 彩版八 金钩玉龙
- 彩版九 玉带钩
- 彩版一〇 组玉佩
- 彩版一一 玉珮饰
- 彩版一二 玉舞人
- 彩版一三 玉剑璲
- 彩版一四 玉剑饰
- 彩版一五 玉角杯
- 彩版一六 玉器皿
- 彩版一七 玉器皿
- 彩版一八 金饰片和金羊
- 彩版一九 牌饰、金饰件
- 彩版二〇 错金铜虎节
- 彩版二一 绘画铜镜Ⅷ
- 彩版二二 带托铜镜Ⅸ
- 彩版二三 银盒、铜鉴Ⅱ
- 彩版二四 鎏金铜器
- 彩版二五 铜提筒Ⅰ
- 彩版二六 铜钁、铜熏炉Ⅱ

- 彩版二七 铜烤炉
彩版二八 屏风构件
彩版二九 屏风饰物
彩版三〇 银带钩、五色药石等
彩版三一 丝织品

图版目录

- | | |
|------|-----------|
| 图版一 | 墓地的发掘工棚 |
| 图版二 | 墓地情景 |
| 图版三 | 墓道发掘情景 |
| 图版四 | 墓道外藏椁出土铜器 |
| 图版五 | 墓道外藏椁陶器 |
| 图版六 | 墓道外藏椁陶器 |
| 图版七 | 前室结构 |
| 图版八 | 前室器物 |
| 图版九 | 前室铜车饰 |
| 图版一〇 | 前室器物 |
| 图版一一 | 东耳室遗物出土情形 |
| 图版一二 | 东耳室铜乐器 |
| 图版一三 | 东耳室铜乐器 |
| 图版一四 | 东耳室铜乐器 |
| 图版一五 | 东耳室铜器 |
| 图版一六 | 东耳室铜器 |
| 图版一七 | 东耳室铜器 |
| 图版一八 | 东耳室铜器 |
| 图版一九 | 东耳室铜器 |
| 图版二〇 | 东耳室铜镜 |
| 图版二一 | 东耳室铜器 |
| 图版二二 | 东耳室铜器 |
| 图版二三 | 东耳室器物 |
| 图版二四 | 东耳室铁器 |
| 图版二五 | 东耳室陶器 |
| 图版二六 | 东耳室陶器 |

- | | |
|------|-------------|
| 图版二七 | 东耳室陶器 |
| 图版二八 | 东耳室玉器 |
| 图版二九 | 东耳室六博 |
| 图版三〇 | 东耳室器物 |
| 图版三一 | 西耳室发掘情景 |
| 图版三二 | 西耳室发掘情景 |
| 图版三三 | 西耳室铜器 |
| 图版三四 | 西耳室铜鼎 |
| 图版三五 | 西耳室铜器 |
| 图版三六 | 西耳室铜姜磬(C70) |
| 图版三七 | 西耳室铜匣 |
| 图版三八 | 西耳室铜器 |
| 图版三九 | 西耳室铜器 |
| 图版四〇 | 西耳室铜镜 |
| 图版四一 | 西耳室铜镜 |
| 图版四二 | 西耳室铜器 |
| 图版四三 | 西耳室铜器 |
| 图版四四 | 西耳室铜器 |
| 图版四五 | 西耳室铜器 |
| 图版四六 | 西耳室器物 |
| 图版四七 | 西耳室乐器 |
| 图版四八 | 西耳室铜器 |
| 图版四九 | 西耳室车马饰 |
| 图版五〇 | 西耳室铜车马饰 |
| 图版五一 | 西耳室铜车马饰 |
| 图版五二 | 西耳室铜车马饰 |
| 图版五三 | 西耳室铜车马饰 |
| 图版五四 | 西耳室车马饰 |
| 图版五五 | 西耳室铜、铁工具 |
| 图版五六 | 西耳室铁工具 |
| 图版五七 | 西耳室铁工具 |
| 图版五八 | 西耳室铁铍 |
| 图版五九 | 西耳室铁刮刀 |

- 图版六〇 西耳室铁工具
图版六一 西耳室铁铠甲
图版六二 西耳室铁器
图版六三 西耳室陶器
图版六四 西耳室陶器
图版六五 西耳室陶器
图版六六 西耳室陶器
图版六七 西耳室玉器
图版六八 西耳室玉器
图版六九 西耳室玉舞人(C137)
图版七〇 西耳室玉器
图版七一 西耳室玉剑饰
图版七二 西耳室玉剑饰
图版七三 西耳室玉剑饰
图版七四 西耳室玉剑饰
图版七五 西耳室玉石器
图版七六 西耳室石器
图版七七 西耳室石器
图版七八 西耳室金、银器
图版七九 西耳室银、玻璃器
图版八〇 西耳室玻璃牌饰
图版八一 西耳室漆木器
图版八二 西耳室器物
图版八三 西耳室器物
图版八四 西耳室封泥、木匣、竹签牌
图版八五 主棺室发掘情景
图版八六 主棺室发掘情景
图版八七 外椁铜铺首
图版八八 棺、椁内器物出土情形
图版八九 玉衣两侧的玉器等出土情状
图版九〇 玉衣出土情况
图版九一 玉衣出土情况
图版九二 置玉衣上的器物

- 图版九三 主室铜兵器
 图版九四 主室铜弩机
 图版九五 主室器物
 图版九六 主室铜器
 图版九七 主室铁剑
 图版九八 主室铁剑剑鞘缠带痕
 图版九九 主室铁剑茎部丝绠
 图版一〇〇 主室铁剑茎部丝绠
 图版一〇一 主室玉剑饰
 图版一〇二 主室玉剑饰
 图版一〇三 主室玉剑饰
 图版一〇四 主室铁剑
 图版一〇五 主室铁矛
 图版一〇六 主室铁兵器
 图版一〇七 主室器物
 图版一〇八 主室玉璧
 图版一〇九 主室玉璧
 图版一一〇 主室玉璧Ⅱ②
 图版一一一 主室玉璧
 图版一一二 主室玉璧Ⅳ
 图版一一三 主室玉器
 图版一一四 主室玉器
 图版一一五 主室玉带钩
 图版一一六 主室玉器
 图版一一七 主室玉、石印
 图版一一八 主室玉器
 图版一一九 主室玉器
 图版一二〇 主室玉盒
 图版一二一 主室金器
 图版一二二 主室银器
 图版一二三 主室玻璃器
 图版一二四 金花泡及焊接显微照相
 图版一二五 主室屏风构件

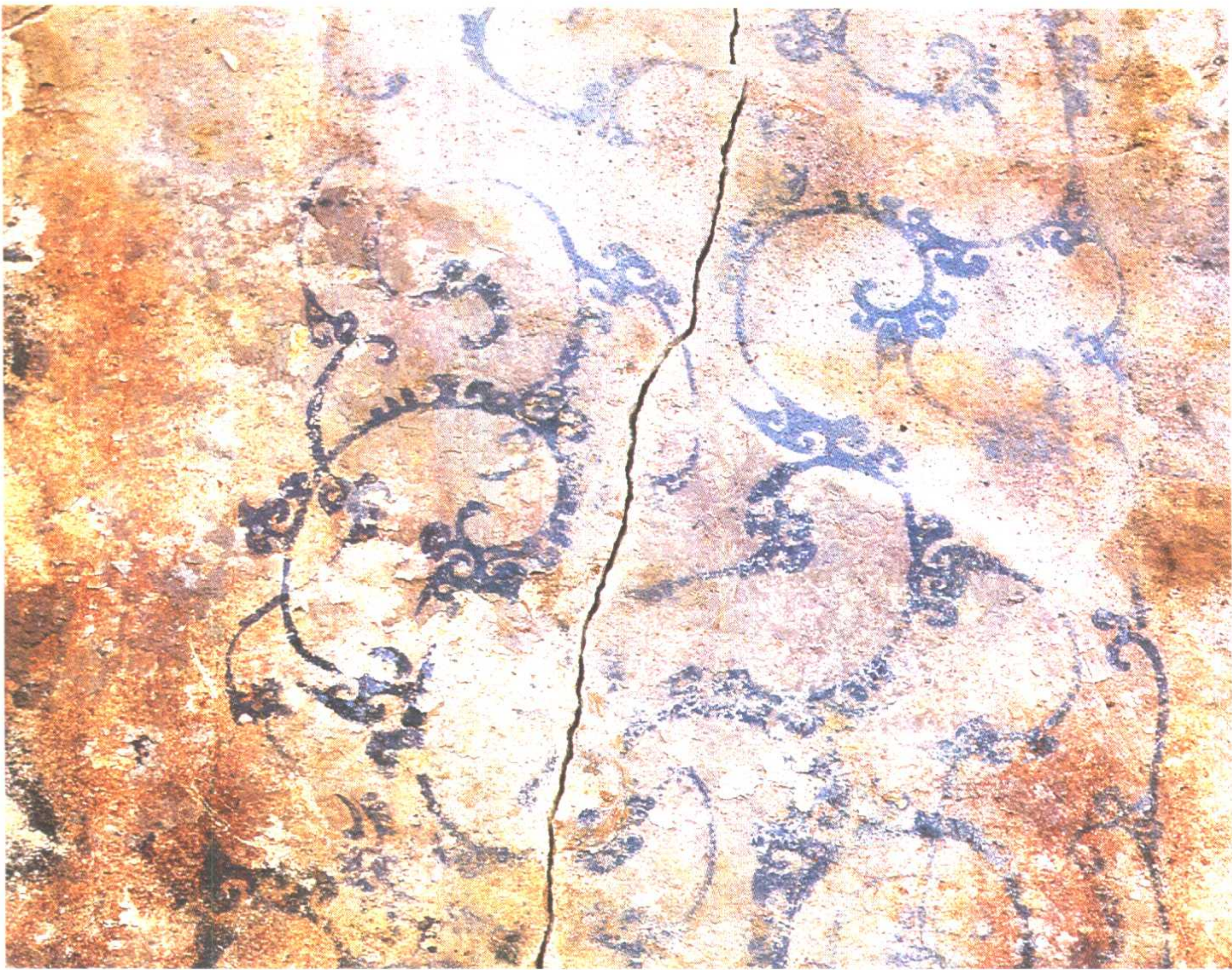
- 图版一二六 主室器物
图版一二七 东侧室室内全貌
图版一二八 东侧室发掘情景
图版一二九 东侧室出土遗物
图版一三〇 东侧室铜器
图版一三一 东侧室铜器
图版一三二 东侧室铜熏炉
图版一三三 东侧室铜器
图版一三四 东侧室铜器
图版一三五 东侧室铜镜
图版一三六 东侧室铜镜V①
图版一三七 东侧室铜镜
图版一三八 东侧室铜镜
图版一三九 东侧室铜镜
图版一四〇 东侧室铜、铁器
图版一四一 东侧室陶器
图版一四二 东侧室陶器
图版一四三 东侧室陶器
图版一四四 东侧室陶器
图版一四五 东侧室陶器
图版一四六 东侧室陶器
图版一四七 东侧室玉器
图版一四八 东侧室玉器
图版一四九 东侧室玉器
图版一五〇 东侧室玉器
图版一五一 东侧室玉器
图版一五二 东侧室玉器
图版一五三 东侧室玉器
图版一五四 东侧室玉器
图版一五五 东侧室器物
图版一五六 东侧室金、银器
图版一五七 东侧室银带钩
图版一五八 东侧室器物

- 图版一五九 西侧室发掘情景
 图版一六〇 西侧室发掘情景
 图版一六一 西侧室发掘情景
 图版一六二 西侧室铜镜
 图版一六三 西侧室铜镜
 图版一六四 西侧室铜镜
 图版一六五 西侧室铜镜
 图版一六六 西侧室铜镜
 图版一六七 西侧室铜器
 图版一六八 西侧室铜、铁器
 图版一六九 西侧室陶器
 图版一七〇 西侧室陶器
 图版一七一 西侧室陶器
 图版一七二 西侧室玉器
 图版一七三 西侧室玉器、玻璃器
 图版一七四 西侧室器物
 图版一七五 后藏室全貌
 图版一七六 后藏室发掘情景
 图版一七七 后藏室铜鼎
 图版一七八 后藏室铜鼎
 图版一七九 后藏室铜器
 图版一八〇 后藏室铜鼎
 图版一八一 后藏室铜器
 图版一八二 后藏室铜器
 图版一八三 后藏室铜器
 图版一八四 后藏室铜器
 图版一八五 后藏室铜提筒
 图版一八六 后藏室铜器
 图版一八七 后藏室铜器
 图版一八八 后藏室铜鉴
 图版一八九 后藏室铜鉴Ⅱ(G68)
 图版一九〇 后藏室铜器
 图版一九一 后藏室铜盆

- 图版一九二 后藏室铜灯
图版一九三 后藏室铜铎(G86)
图版一九四 后藏室铁器
图版一九五 后藏室铁器、铜器
图版一九六 后藏室陶器
图版一九七 后藏室陶器
图版一九八 后藏室陶器
图版一九九 后藏室陶器
图版二〇〇 后藏室器物
图版二〇一 修复后的“丝缕玉衣”
图版二〇二 修复后的“丝缕玉衣”
图版二〇三 “丝缕玉衣”的清理复原
图版二〇四 玉器X射线粉晶照相
图版二〇五 玉器显微结构
图版二〇六 玉器显微结构
图版二〇七 铁甲(C233)出土情状
图版二〇八 铁甲(C233)出土情状
图版二〇九 铁甲(C233)出土情状
图版二一〇 铁器鉴定
图版二一一 铁器鉴定
图版二一二 铁器鉴定
图版二一三 铜器鉴定
图版二一四 铜器鉴定
图版二一五 铜器鉴定
图版二一六 铜器鉴定
图版二一七 金属文物制造技术
图版二一八 金属文物制造技术
图版二一九 青铜器的腐蚀与保护
图版二二〇 纸状残片鉴定
图版二二一 纸状残片鉴定
图版二二二 纸状残片鉴定
图版二二三 象岗纸鉴定
图版二二四 屏风左下角折叠构件(D19—11)

- 图版二二五 屏风右下角折叠构件(D19—2)
图版二二六 屏风左上角折叠构件(D19—10)
图版二二七 屏风右翼障上、下包角构件
图版二二八 屏风左托座构件和门轴包角
图版二二九 屏风饰件
图版二三〇 屏风托座
图版二三一 动物遗骸鉴定
图版二三二 动物遗骸鉴定
图版二三三 动物遗骸鉴定
图版二三四 墓主颅骨残片及下颌左侧臼齿透视
图版二三五 墓主下颌骨左侧残段
图版二三六 殉人遗骸鉴定
图版二三七 殉人遗骸鉴定
图版二三八 纺织品鉴定
图版二三九 纺织品鉴定
图版二四〇 纺织品鉴定
图版二四一 纺织品鉴定
图版二四二 纺织品鉴定
图版二四三 墓室石料及原产地鉴定
图版二四四 墓室石料及原产地鉴定
图版二四五 发掘结束后全体工作人员合影
图版二四六 墓地现状

彩 版



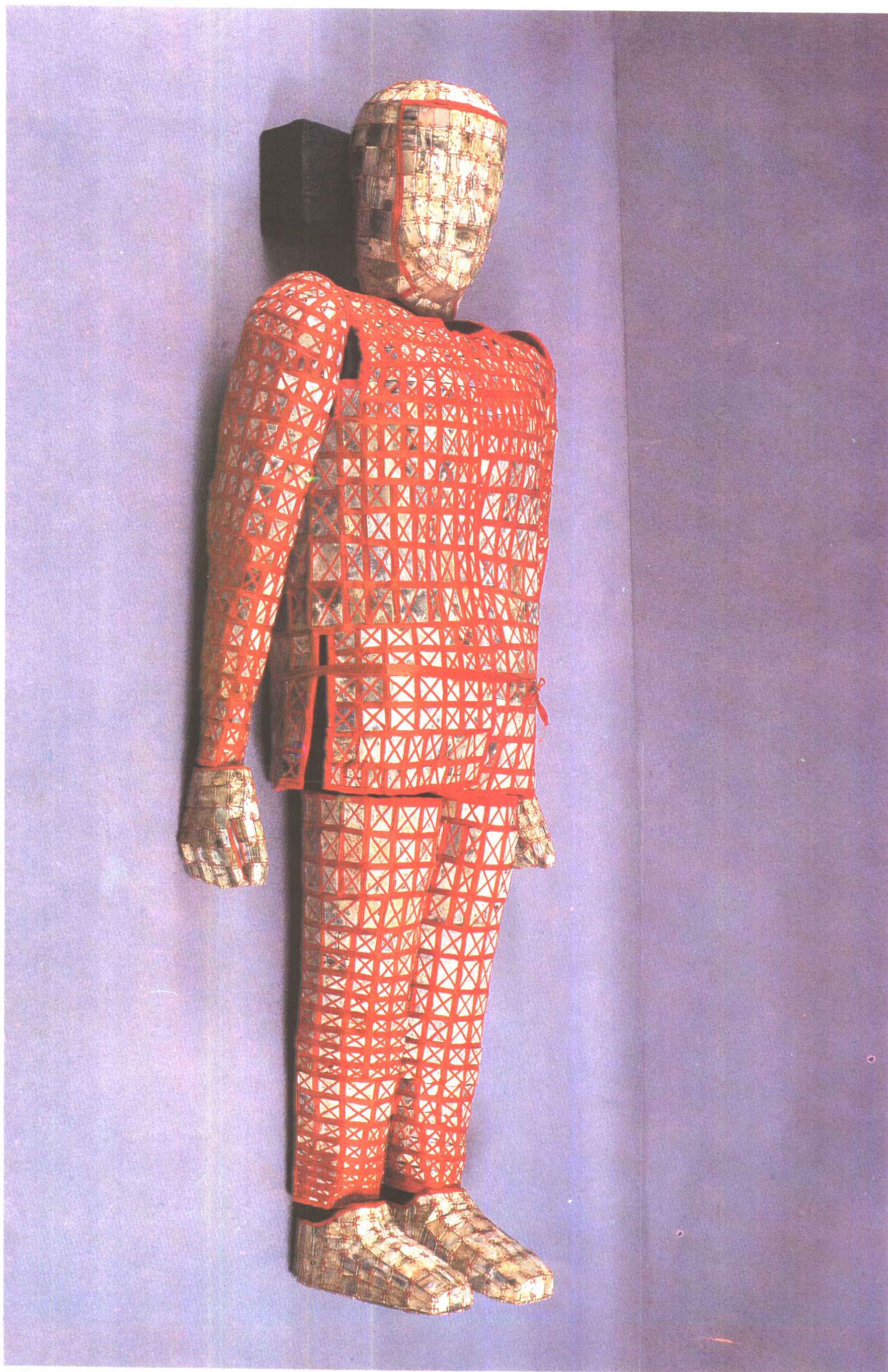
1. 前室顶部彩画



2. 前室东北角彩画



金印：“秦子”(D81)、“文帝行玺”(D79)、“右夫人玺”(E90)



“丝缕玉衣”(D50)