



万水电脑创意设计精品丛书

精通 After Effects 4 创意设计

After Effects 4 In Depth

[美] R. Shamms Mortier 著
杨 皓 陈林青 译



中国水利水电出版社
www.waterpub.com.cn



00100725

万水电脑创意设计精品丛书

精通 After Effects 4 创意设计

[美] R.Shamms Mortier 著

杨皓 陈林青 译

中国水利水电出版社

内 容 提 要

JS421/24

After Effects 是 Adobe 公司推出的完全适用于 Windows 95/98, Windows NT 和 Macintosh 平台的图像动画处理软件, 在它的 3.0 和 3.1 版本的基础上新增了许多功能, 简化了操作。

本书首先概述了 After Effects 4 的升级信息, 从而加深用户对 After Effects 基本内容的理解。继而较全面地介绍了 After Effects 4 中所有的内置滤镜和效果、After Effects 4 的 Production Bundle 扩展版本中的特殊属性, 以及特定开发商提供的 After Effects 4 的数十种外挂插件效果集和实用工具。最后用 3 个使用 After Effects 和各种滤镜创作出来的源作品来具体说明各种内置滤镜和外挂效果的使用方法。本书中的示例清晰地说明了各种设置对胶片的影响。光盘上还包含了 200 多个精彩的动画, 供用户参考。

本书适用于 After Effects 发烧友, 也适用于经验丰富的 After Effects 专家, 以及对动画和如何把动画效果应用于 2D 或 3D 图像感兴趣的数字艺术家。本书文字精炼、图像精美、脉络清晰、版式明快, 是所有 After Effects 用户不可多得的学习工具和参考书。

Original English language edition published by The Coriolis Group LLC, 14455N. Hayden Drive, Suite 220, Scottsdale, Arizona 85260 USA, telephone (602) 483-0192, fax (602) 483-0193.

Copyright © 2000 by The Coriolis Group. Simplified Chinese Language edition copyright © by China Water Power Press. All rights reserved.

北京市版本局著作权合同登记号: 图字 01-2000-0266 号

书 名	精通 After Effects 4 创意设计
作 者	[美] R. Shamms Mortier
译 者	杨皓 陈林青
出版、发行	中国水利水电出版社 (北京市三里河路 6 号 100044) 网址: www.waterpub.com.cn E-mail: sale@waterpub.com.cn 电话: (010) 63202266 (总机)、68331835 (发行部)
经 售	全国各地新华书店
排 版	北京万水电子信息有限公司
印 刷	北京天竺颖华印刷厂
规 格	787×1092 毫米 16 开本 34.5 印张 754 千字 16 彩插
版 次	2001 年 1 月第一版 2001 年 1 月北京第一次印刷
印 数	0001—4000 册
定 价	75.00 元 (1CD, 含配套书)

凡购买我社图书, 如有缺页、倒页、脱页的, 本社发行部负责调换

版权所有·侵权必究



After Effects 4工作室



这个创作室的目的是显示内置于 After Effects 4 的滤镜和第三方开发商提供的滤镜所产生的无数特殊效果，这些滤镜可作为插件使用。

这些图像建立在本书各章节内容的基础上。

用内置的After Effects Blur和Sharpen滤镜改变的胶片示例



Channel Blur: 源胶片, 后面两个图像是应用不同的 Blur 滤镜得到的两个不同效果



Compound Blur: 源胶片, 后面是两个不同的 Compound Blur 效果



Gaussian Blur: 源胶片, 后面两个图像的 Gaussian Blur 分别是 10 和 60



Sharpen: 源胶片, 后面两个图像分别应用 10 和 4000 设置

内置的After Effects Channel滤镜的示例



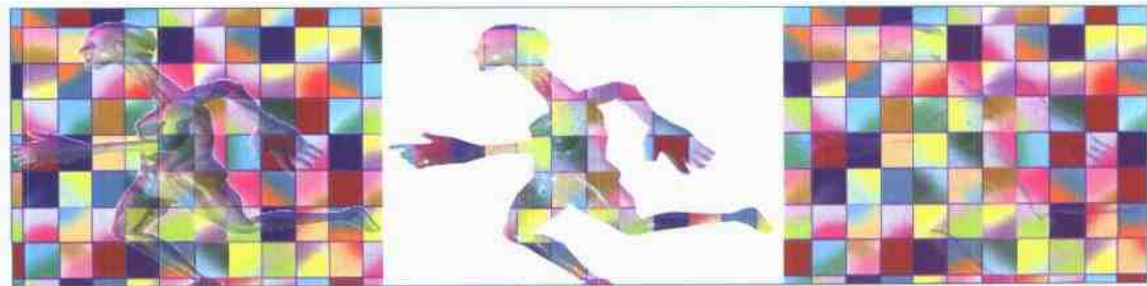
不同 Alpha Levels 的效果



Arithmetic 滤镜

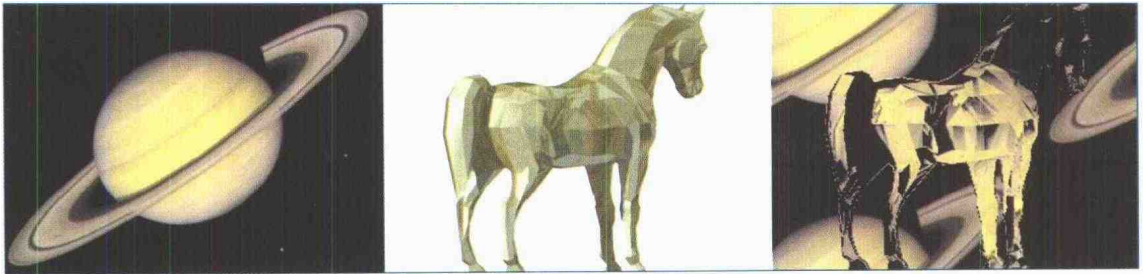


应用 Set Channels 滤镜显示不同的通道合成效果

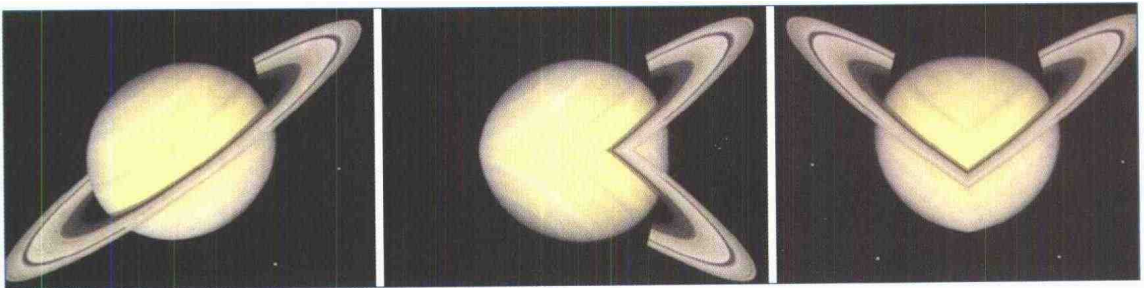


使用 Shift Channels 滤镜，这些示例中的 RGB 通道显示了其本身，但 Alpha 通道从其他源中提取数据

内置的After Effects Distortions滤镜示例集



不同的 Displacement Map 效果



Mirror 滤镜



应用 Spherize 滤镜



Wave Wrap 滤镜可以基本改变图像的内容

After Effects内置的Image Control和Perspective滤镜示例



Brightness 和 Contrast 效果



Change Color 效果：源胶片，后面两个图像是 Hue Transform 的效果和 Color Correction Mask 的视图

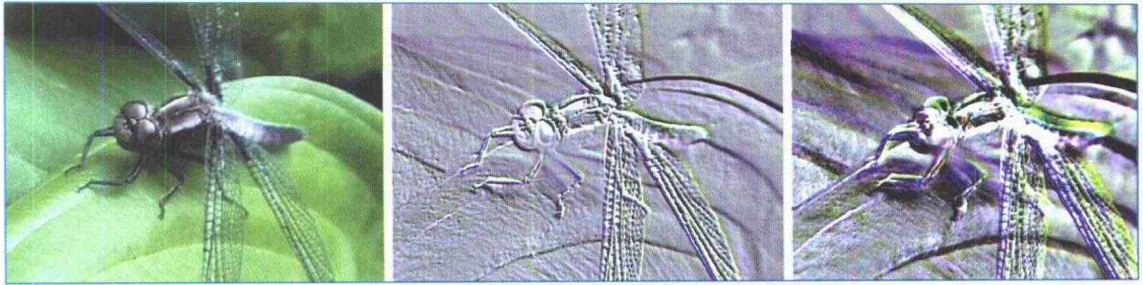


应用 Tint 滤镜得到的不同效果

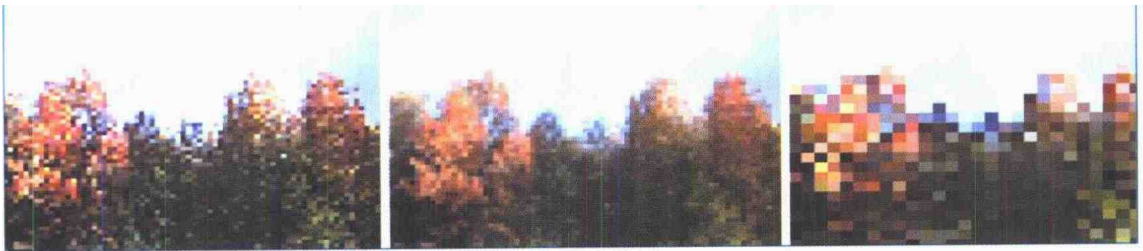


应用 Basic 3D 滤镜对胶片进行 DVE 操作

内置 Stylize 滤镜的示例



Emboss 效果的应用



Mosaic 滤镜把胶片转换为水平和垂直块

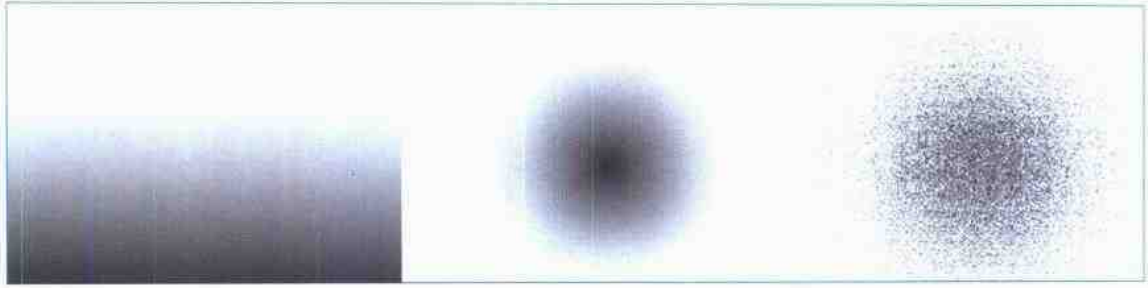


应用 Strobe Light 滤镜创建迪斯科舞场地板的效果

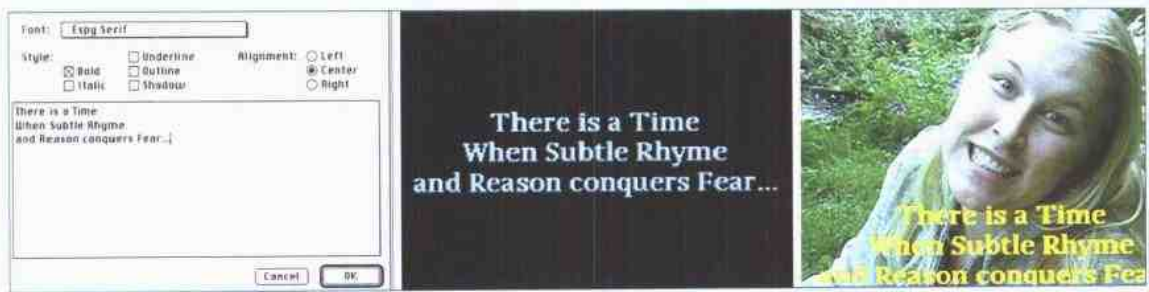


Texturize 滤镜：使用一个图层给另一个图层添加纹理。源胶片，纹理图层和结果

After Effects 4内置的Synthesize, Text和Time效果的示例



应用 Synthesize Ramp 滤镜创建不同的渐变内容



使用 Basic Text 滤镜，可以获得各种合成设计效果



使用 Numbers 滤镜，可以为图层添加 Timecode, Long Data 和 Short Data 数据

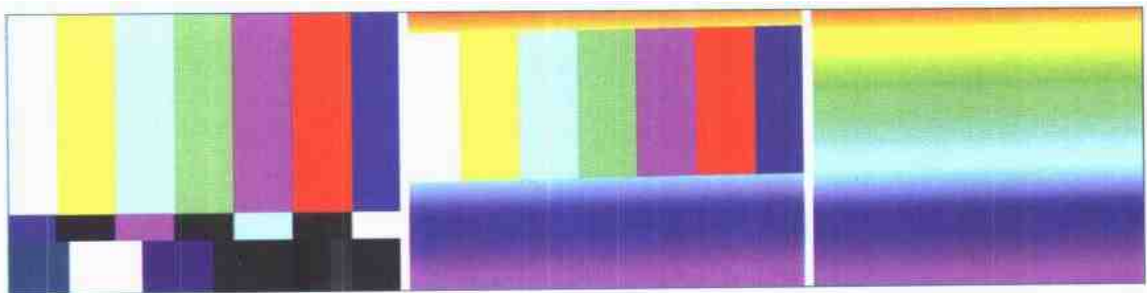


Time Echo 滤镜可以根据动画图层中以前的帧或以后的帧添加合成效果

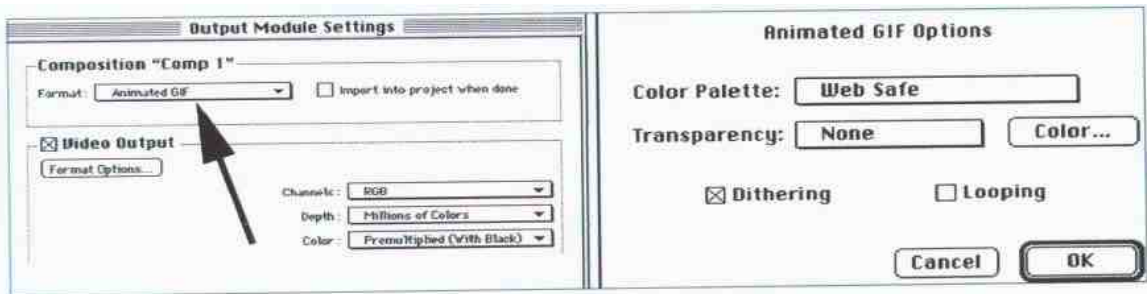
Transitions, Video Options和Text滤镜的示例



所显示的 Transitions 滤镜是 Block Dissolve, Radial Wipes 和 Venetian Blinds



Gradient Wipe 效果示例显示了从源胶片到目的胶片的渐进效果



保存 GIF 动画时, 先访问 Output Module Settings 对话框, 选择 Format 选项按钮, 再打开 Animated GIF Options 对话框, 进行最后的计算

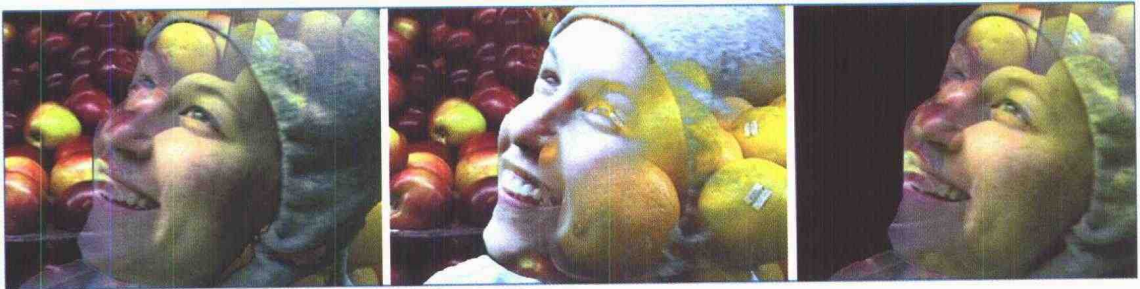


Text On A Path 是 After Effects 中最有用的文本滤镜之一

用于合成胶片图层的Keying和Matte Tools滤镜的示例



使用 Color Key 滤镜可删除猫的背景，显示出花朵。结果是花朵图案可以添加到猫毛上



可利用 Extract 滤镜来改变三个图层作品



使用 Luma Key 滤镜可以根据所选胶片的内容来创建作品

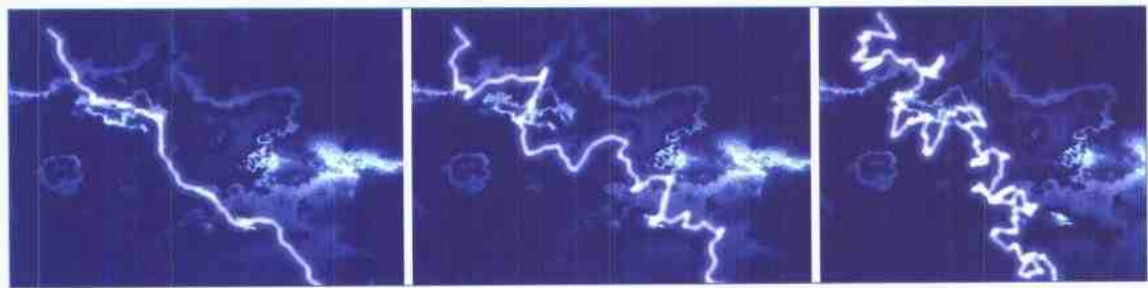


Simple Choker 滤镜的这些示例显示了 Matte 图层，其 Choke Matte 值分别是 0，1 和 2

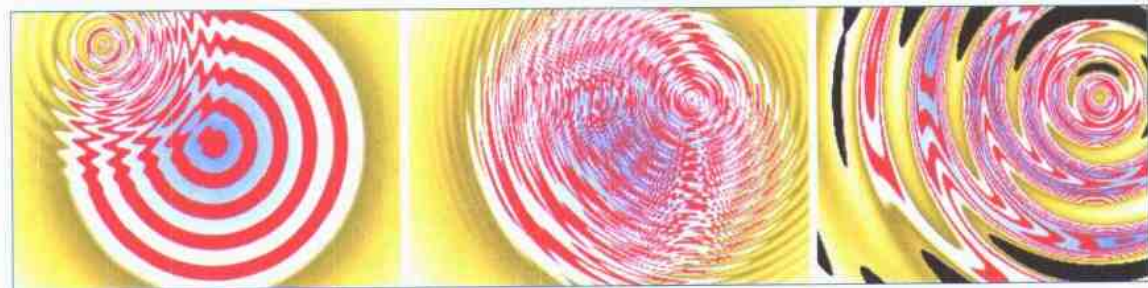
应用Distortion滤镜扭曲图层内容的示例



应用 Bulge 滤镜使所选胶片的区域变得膨胀



利用 Lightning 滤镜创建的动画中的一系列帧

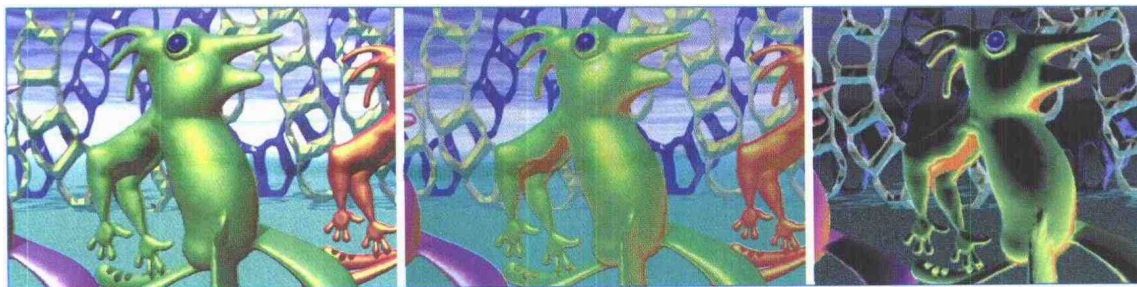


不同的 Ripple 滤镜效果



使用 Wave 滤镜显示 Circle, Triangle 和 Sine 波纹效果

Alien Skin Eye Candy 滤镜的示例



应用 Antimatter 滤镜，其 Percentage 分别是 0、35 和 100



Fire 效果是 After Effects 用户的至爱。在这里，将看到在暗色背景上渲染的帧，应用了动荡的图案，以及应用到蒙盖的文本块上的 Fire 效果

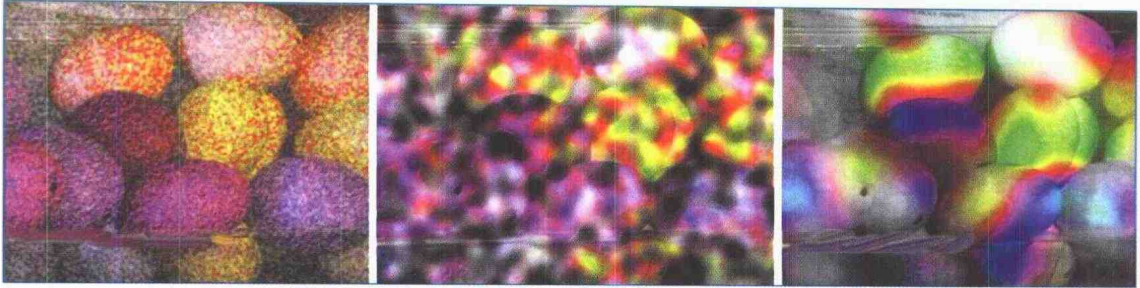


这些 Fur 效果显示了源图像中 Wrap Spacing 设置为 100 和 300 的效果

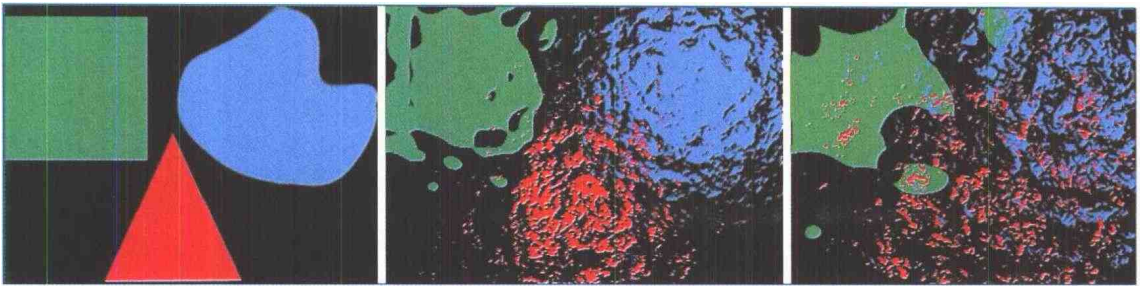


Glass 滤镜创建的区域看起来就像是透明图层和不透明的玻璃组成的一样

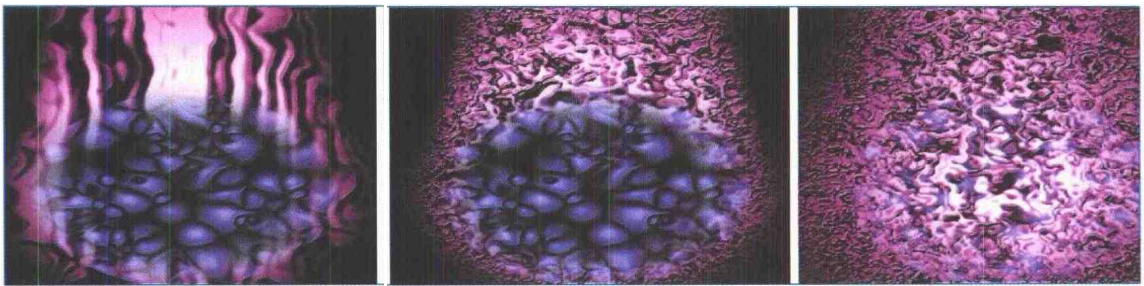
Alien Skin Eye Candy滤镜的示例 (续)



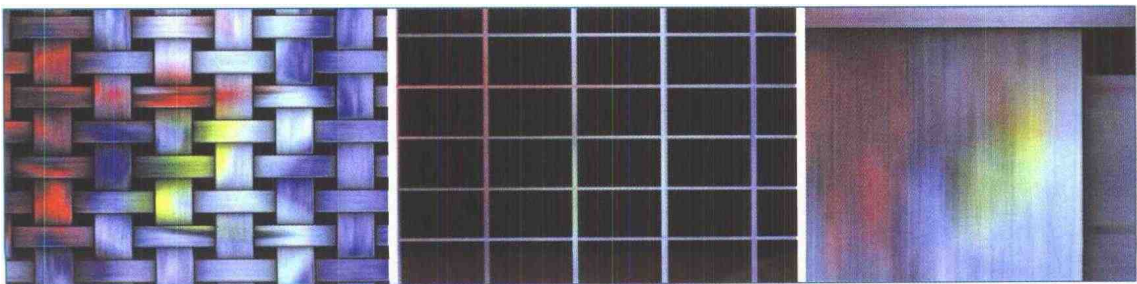
HSB Noise 滤镜可在图层上创建各种无序元素



应用 Jiggle 滤镜之前的起始图像, 后面的两个图像是应用 Bubbles, Brownian Motion 和 Turbulance 的效果



使用 Smoke 滤镜得到的三个不同效果



Weave 滤镜使胶片看起来像打印在编织席上

Alien Skin Eye Candy滤镜的示例 (续)



Carve 滤镜可以在所选胶片区域的周围添加具有 3D 雕刻效果的帧



在应用 Glow 效果时，可以选择许多选项



Motion Trail 滤镜可以在任何方向上添加图像内容的涂污轨迹



使用 Star 滤镜，可以给胶片添加各种星星

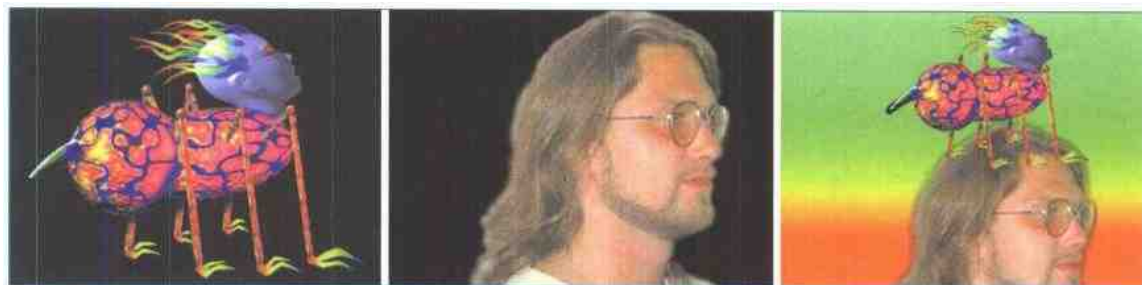
Boris AE滤镜的示例，这些滤镜可以为After Effects作品添加更多的专业化效果



Color Correction 滤镜可通过各种方式调整色调



Tint-Tritone 滤镜可以应用到任何图层通道上



Linear Color Key 滤镜可以在任何背景上合成所选的多个图层



Two-Way Key 滤镜非常适合生成褪色的效果