



(京)新登字 056 号

中国石窟
云冈石窟
二

编 著 云冈石窟文物保管所

出 版 文 物 出 版 社

中国北京五四大街29号

株式会社平凡社

日本东京千代田区三番町5

图版印刷 株式会社东京印书馆

文字印刷 北京顺义向阳胶印厂

发 行 文 物 出 版 社

经 销 新 华 书 店

1994年10月第1版第1次印刷

ISBN 7—5010—0696—2/J·242

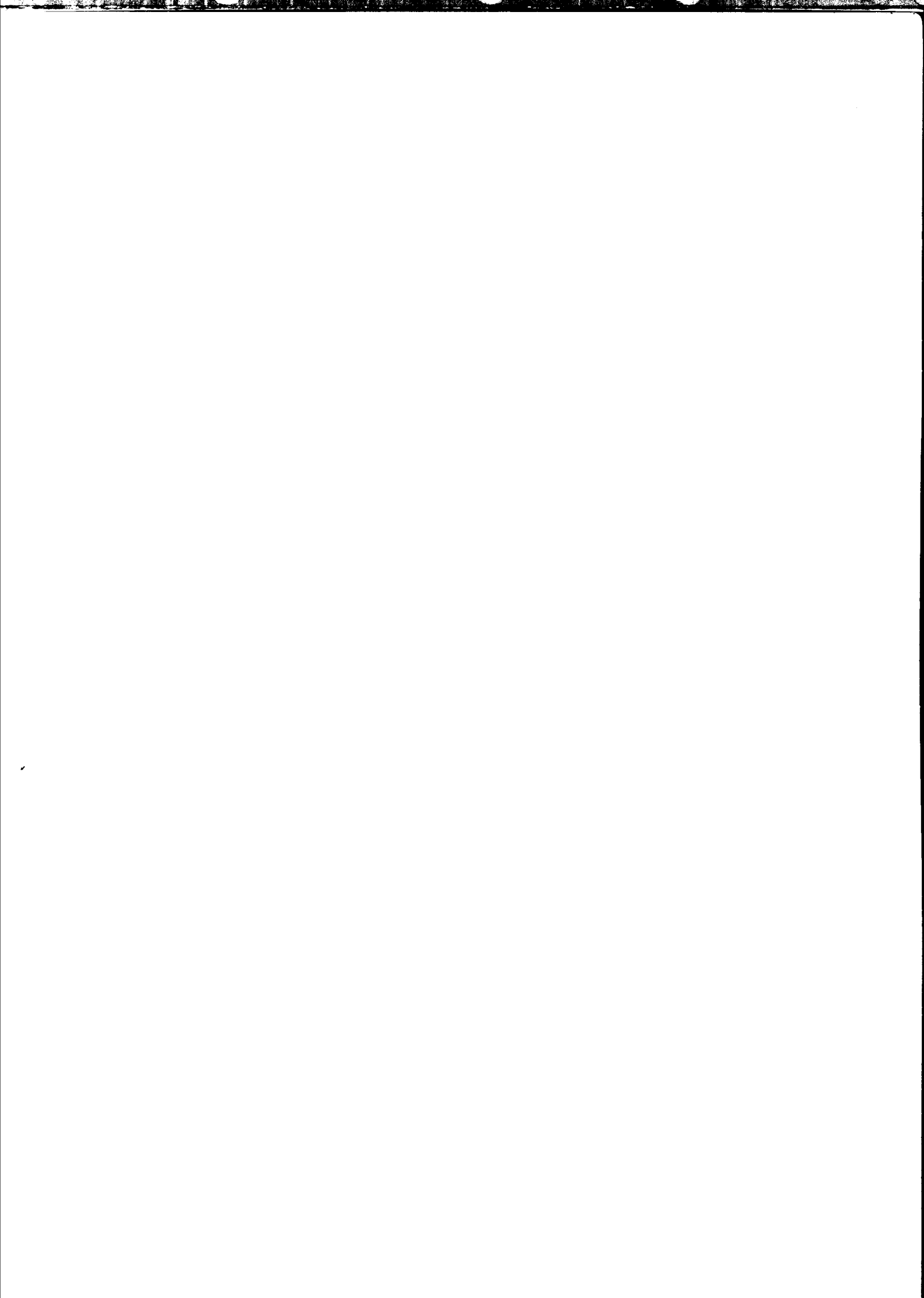
定价:380 元

©平凡社·文物出版社

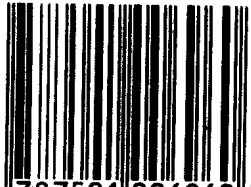
中國石窟
云冈石窟
二

云冈石窟文物保管所编

文物出版社

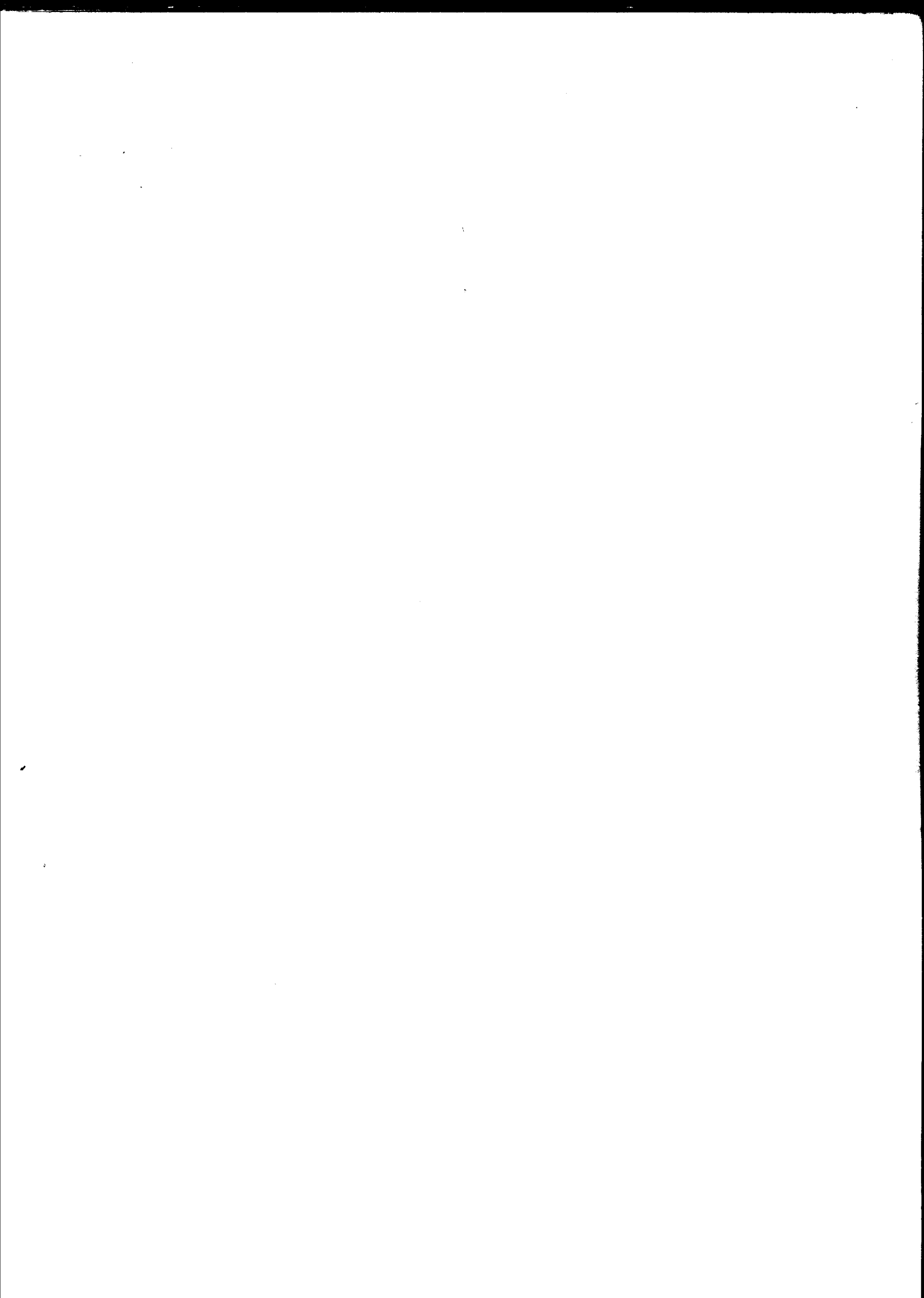


ISBN 7-5010-0696-2



9 787501 006960 >

本卷收录云冈石窟第9窟至第41窟雕刻及其有关论文、内容总录和图版说明等。其中彩色图版由日本平凡社主持印制，谨此表示谢意。



《中国石窟·云冈石窟》编辑委员会

中 国

夏 鼎
宿 白
金 维 诺

日 本

长广敏雄
冈 崎 敬
东山健吾

目 录

图版	13
云冈石窟研究五十年	丁明夷 174
恒安镇与恒安石窟——隋唐时期的大同与云冈	宿白 187
云冈石窟第9·10双窟的特征	长广敏雄 193
第38窟的形制与雕刻艺术	李治国·丁明夷 208
北魏后期的三壁三龕式窟	吕采芷 213
龙王庙沟西侧古代遗址清理简报	赵曙光 219
石窟寺的摄影测绘	贾瑞广·郝桂芝 231
云冈石窟初·中期的特例大窟	长广敏雄 240
图版说明	张宏斌 244
云冈石窟内容总录(二)	员海瑞 259
实测图(第20窟)	272
云冈石窟大事年表	李治国 276

图版目录

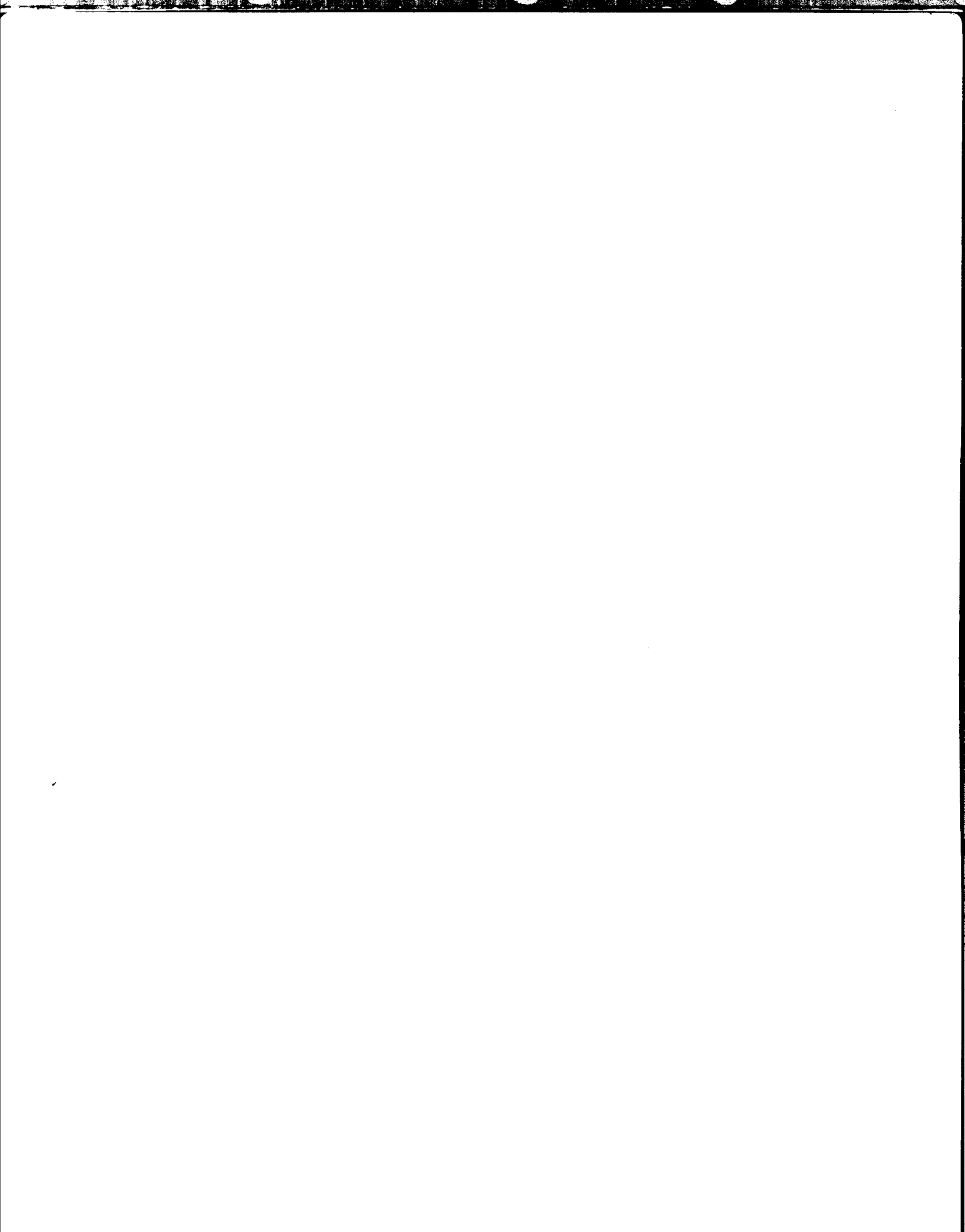
- 1 从第9-10窟远望中部·西部窟群
- 2 第9-10窟外景
- 3 第9窟 前室 北壁中部
- 4 第9窟 前室 北壁及西壁
- 5 第9窟 前室 明窗
- 6 第9窟 前室 北壁 明窗西侧 梵志
- 7 第9窟 前室 北壁 明窗东侧 梵志
- 8 第9窟 前室 北壁第3层西侧 佛龕
- 9 第9窟 前室 北壁第3层东侧 佛龕
- 10 第9窟 前室 北壁第2层西侧 佛龕
- 11 第9窟 前室 北壁第2层西侧 佛龕 交脚菩萨 局部
- 12 第9窟 前室 北壁东侧
- 13 第9窟 前室 北壁第2层东侧 佛龕 交脚菩萨 局部
- 14 第9窟 前室 西壁
- 15 第9窟 前室 窟顶西部 飞天
- 16 第9窟 前室 窟顶西部 飞天
- 17 第9窟 前室 西壁第3层 佛龕
- 18 第9窟 前室 西壁第2层 佛龕
- 19 第9窟 前室 东壁
- 20 第9窟 前室 西壁第1层南侧 本生故事(1)
- 21 第9窟 前室 西壁第1层中部 本生故事(2)
- 22 第9窟 前室 西壁第1层北侧 本生故事(3)
- 23 第9窟 前室 北壁第1层西侧 本生故事(4)
- 24 第9窟 前室 北壁第1层西侧 本生故事(5)
- 25 第9窟 前室 北壁第1层东侧 本生故事(6)
- 26 第9窟 后室 西壁
- 27 第9窟 后室 西壁第4层南侧 佛龕
- 28 第9窟 后室 西壁第3层南侧 供养群像
- 29 第9窟 后室 西壁第4层南龕左侧 胁侍菩萨
- 30 第9窟 后室 西壁第4层北龕右侧 胁侍菩萨
- 31 第9窟 后室 南壁
- 32 第9窟 后室 南壁上层及窟顶
- 33 第9窟 后室 南壁下层
- 34 第9窟 后室 南壁 明窗上部
- 35 第9窟 后室 南壁 拱门上部
- 36 第9窟 后室 南壁东侧
- 37 第9窟 后室 南壁第4层东侧 佛龕左侧 供养天
- 38 第9窟 后室 南壁第3层东侧 佛龕
- 39 第9窟 后室 南壁西侧
- 40 第9窟 后室 南壁第4层西侧 佛龕右侧 供养天
- 41 第9窟 后室 南壁第4层西侧 佛龕左侧 梵志
- 42 第9窟 后室 南壁第2-3层西侧 佛龕
- 43 第9窟 后室 南壁 明窗西壁
- 44 第9窟 后室 南壁 明窗东壁
- 45 第9窟 后室 南壁 明窗顶部
- 46 第10窟 前室 北壁西侧
- 47 第10窟 前室 北壁中部
- 48 第10窟 前室 北壁中部上部
- 49 第10窟 前室 北壁拱门上部
- 50 第10窟 前室 北壁第3层西侧 佛龕 局部
- 51 第10窟 前室 北壁第3层东侧 佛龕

- 52 第10窟 前室 北壁及西壁
- 53 第10窟 前室 北壁及东壁
- 54 第10窟 前室 西壁第3层 佛龕
- 55 第10窟 前室 东壁第3层 佛龕
- 56 第10窟 前室 东壁第2层北侧 佛龕
- 57 第10窟 前室 东壁第2层南侧 佛龕
- 58 第10窟 前室 北壁第1层西侧 本生故事(1)
- 59 第10窟 前室 北壁第1层东侧 本生故事(2)
- 60 第10窟 前室 东壁第1层中部 本生故事(3)
- 61 第10窟 前室 东壁第1层南侧 本生故事(4)
- 62 第10窟 后室 东壁 思惟菩萨
- 63 第10窟 后室 东壁第4层南侧 佛龕
- 64 第10窟 后室 东壁第3层南侧 佛龕
- 65 第10窟 后室 南壁
- 66 第10窟 后室 南壁 拱门
- 67 第10窟 后室 南壁东侧
- 68 第10窟 后室 南壁第4层东侧 佛龕
- 69 第10窟 后室 南壁第4层东侧 佛龕右侧 供养群像
- 70 第10窟 后室 南壁第4层东侧 佛龕左侧 供养群像
- 71 第10窟 后室 南壁第3层东侧 佛龕
- 72 第10窟 后室 南壁西侧
- 73 第10窟 后室 南壁第3层西侧 佛龕
- 74 第10窟 后室 南壁 明窗西壁 供养菩萨
- 75 第10窟 后室 南壁 明窗顶部
- 76 第11窟 中心塔柱及东壁
- 77 第11窟 中心塔柱南面上层 佛龕
- 78 第11窟 中心塔柱南面下层 佛龕右侧 胁侍菩萨
- 79 第11窟 西壁及南壁西侧
- 80 第11窟 西壁第4层南侧 佛龕群
- 81 第11窟 西壁第3层南侧 佛塔
- 82 第11窟 西壁第3层南侧 佛龕群
- 83 第11窟 西壁第3层南侧 佛龕
- 84 第11窟 西壁第3层南侧 佛龕
- 85 第11窟 西壁第3层中部 佛龕群
- 86 第11窟 西壁第3层中部 佛龕
- 87 第11窟 西壁第1层南侧 佛龕
- 88 第11窟 西壁第2层中部 佛龕
- 89 第11窟 西壁第1层中部 佛龕
- 90 第11窟 东壁上层 佛龕群
- 91 第11窟 东壁第3层中部 佛龕
- 92 第11窟 东壁第3层南侧 佛龕
- 93 第11窟 东壁第4层南侧 太和七年题记
- 94 第11窟 南壁第4层东侧 佛塔
- 95 第11窟 南壁第3层西侧 佛龕
- 96 第11窟 南壁第2层西侧 佛龕群
- 97 第11窟 南壁 明窗西壁 佛龕
- 98 第11窟 南壁 明窗西壁 佛龕
- 99 第12窟 前室 北壁上层
- 100 第12窟 前室 西壁
- 101 第12窟 前室 东壁
- 102 第12窟 前室 西壁第2层 佛龕 局部
- 103 第12窟 后室 西壁及南壁西侧
- 104 第12窟 后室 南壁上层及窟顶
- 105 第12窟 后室 南壁

- 106 第12窟 后室 南壁 明窗及窟顶
- 107 第12窟 后室 南壁第3层东侧 佛龕
- 108 第12窟 后室 南壁第3层西侧 佛龕
- 109 第12窟 后室 南壁第2层西侧 佛龕
- 110 第12窟 后室 东壁第3层南侧 佛龕
- 111 第13窟 北壁及东壁
- 112 第13窟 北壁 交脚菩萨 局部
- 113 第13窟 东壁第4层北侧 佛龕
- 114 第13窟 东壁第4层北侧 佛龕
- 115 第13窟 东壁第4层中部 佛龕
- 116 第13窟 东壁第4层南侧 佛龕
- 117 第13窟 东壁第3层中部 佛龕
- 118 第13窟 南壁
- 119 第13窟 南壁第2层西侧 佛龕
- 120 第13窟 南壁第3层 七立佛
- 121 第13窟 南壁 明窗西壁 胁侍菩萨
- 122 第13窟 南壁 明窗东壁 胁侍菩萨
- 123 第11-12-13窟外景
- 124 第11窟东侧附属窟群
- 125 第11-6窟
- 126 第11-7窟
- 127 第11-8窟 北壁西侧 胁侍菩萨
- 128 第11-9窟
- 129 第11-10窟
- 130 第11-16窟 东壁 佛龕
- 131 第11-17窟 北壁 坐佛 局部
- 132 第13-29窟 西壁 立佛
- 133 第13-31窟 东壁 交脚菩萨
- 134 第13-31窟 窟顶西侧 飞天
- 135 第13-31窟 窟顶东侧 飞天
- 136 第14窟 西壁南侧 佛龕群
- 137 第15窟 西壁第2层南侧 佛龕
- 138 第15窟 西壁第2层中部 佛龕
- 139 第15窟 西壁北侧
- 140 第16-1窟
- 141 第16窟 北壁 立佛 局部
- 142 第16窟 南壁西侧 佛龕龕楣 局部
- 143 第16窟 南壁及西壁南侧
- 144 第16窟 南壁 明窗西壁 佛龕
- 145 第16窟 南壁 明窗东壁 佛龕
- 146 从第17-18窟远望西部窟群
- 147 第17窟 西壁第2层南侧 佛龕
- 148 第17窟 东壁第2层南侧 佛龕
- 149 第17窟 东壁第3层北侧 佛龕群
- 150 第17窟 南壁 明窗下部东侧 佛龕
- 151 第17窟 东壁第2层南侧 佛龕左侧 胁侍菩萨
- 152 第17窟 南壁第2层东侧 佛龕右侧 胁侍菩萨
- 153 第17窟 南壁第2层东侧 佛龕
- 154 第17窟 南壁第2层西侧 佛龕
- 155 第17窟 南壁 拱门西壁 佛龕
- 156 第17窟 西壁第2层南侧 佛龕龕楣 飞天
- 157 第17窟 西壁 佛龕 飞天
- 158 第17窟 西壁 佛龕 供养天
- 159 第17窟 西壁 佛龕 供养天

- 160 第17窟 东壁第2层南侧 佛龕内侧 飞天
- 161 第18窟 北壁 立佛 局部
- 162 第18窟 北壁 立佛 局部
- 163 第18窟 北壁 立佛 局部
- 164 第18窟 北壁东侧 胁侍菩萨及弟子
- 165 第18窟 北壁东侧 胁侍菩萨 局部
- 166 第18窟 北壁东侧 弟子
- 167 第18窟 北壁东侧 弟子
- 168 第18窟 北壁东侧 弟子
- 169 第18窟 北壁东侧 弟子
- 170 第18窟 东南角上层 佛龕群
- 171 第18窟 西壁 立佛
- 172 第18窟 东壁 立佛
- 173 第18窟 南壁上层东侧 佛龕
- 174 第18窟 南壁下层西侧 佛龕
- 175 第18窟 南壁 明窗东壁 佛龕群
- 176 第19窟 北壁 坐佛
- 177 第19窟 北壁 坐佛 局部
- 178 第19窟 南壁上层西侧 立佛
- 179 第19窟 南壁 拱门东侧
- 180 第19-1窟 东壁 倚坐佛 局部
- 181 第19窟外景
- 182 第19-2窟 西壁 倚坐佛
- 183 第20窟外景
- 184 第20窟 北壁 坐佛 局部
- 185 第20窟 东壁 立佛
- 186 第20窟 西壁上部 飞天及供养菩萨
- 187 第20窟 北壁东侧 背光 局部
- 188 第21窟 东壁上层 佛龕
- 189 第21窟 东壁
- 190 第23窟 西壁 立佛
- 191 第24窟 西壁 佛龕
- 192 第24窟 窟顶东侧 飞天
- 193 第26窟 西壁上层 佛龕
- 194 第27窟 东壁下层南侧 佛龕龕楣 局部
- 195 第29窟 西壁下层中部 胁侍菩萨
- 196 第29窟 东壁下层北侧 佛龕
- 197 第29窟 南壁下层东侧 立佛
- 198 第30窟 窟顶中部 飞天
- 199 第30窟 西壁上层中部 佛龕
- 200 第32-9窟 北壁及西壁
- 201 第32-4窟 外壁上部西侧 佛传故事
- 202 第33窟 北壁及西壁
- 203 第33窟 西壁北侧 立佛
- 204 第33窟 北壁西侧 胁侍菩萨及弟子
- 205 第34窟 西壁及北壁西侧
- 206 第34窟 北壁上部西侧 飞天
- 207 第34窟 西壁上部北侧 飞天
- 208 第35-1窟 西壁下层 佛龕
- 209 第35-1窟 西壁下层 大象
- 210 第35窟 东壁 佛龕
- 211 第37窟 东壁 佛龕
- 212 第38窟 窟顶
- 213 第38窟 西壁 佛龕

- 214 第38窟 东壁 佛龛
215 第39窟外景
216 第39窟 中心塔柱南面下层
217 第39窟 东壁及南壁东侧
218 第40窟 东壁 佛龛
219 第40窟 北壁及东壁
220 第41窟 北壁 佛龛
221 第41窟 北壁 佛龛西侧 佛传故事
222 第41窟 北壁 佛龛东侧 佛传故事





1 从第9·10窟远望中部·西部窟群



第



第十窟

第九窟