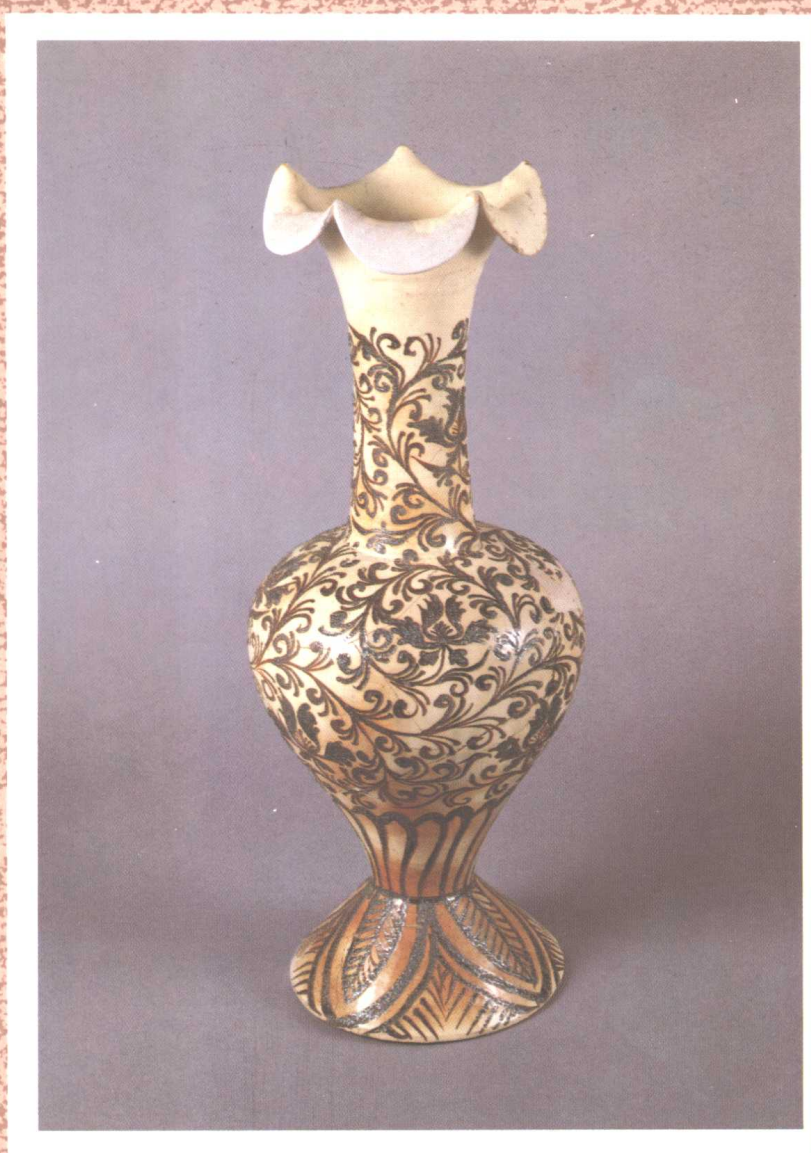


观台磁州窑址

北京大学考古学系

河北省文物研究所

邯郸地区文物保管所



文物出版社

观台磁州窑址

北京大学考古学系
河北省文物研究所
邯郸地区文物保管所

文物出版社

1997·北京

THE CIZHOU KILN SITE AT GUANTAI

(With an English Abstract)

by

Department of Archaeology, Peking University

Institute of Cultural Relics Research, Hebei

Cultural Relics Management and Protection

Agency, Handan Region, Hebei

Cultural Relics Publishing House

1997 • Beijing

(京)新登字 056 号

封面设计：张希广

责任编辑：肖大桂

责任印制：刘京生

观台磁州窑址

北京大学考古学系

河北省文物研究所

邯郸地区文物保管所

*

文物出版社出版发行

东莞新扬印刷有限公司印刷

新华书店经销

1997年3月第一版 1997年3月第一次印刷

787×1092 1/16 印张：49.5 插页：2

ISBN 7-5010-0907-4/K·393

This book is published with the assistance of the Getty Grant Program, U. S. A. . Its financial assistance is gratefully acknowledged.

本书的出版得到美国盖蒂基金会的资助，谨致谢忱。

目 录

第一章 地理环境与考古工作	(1)
第一节 观台窑的地理位置及资源情况	(2)
第二节 对观台窑址所做的考古工作及研究现状	(5)
第三节 1987 年考古发掘及以后的相关工作	(6)
第二章 窑址情况及地层介绍	(9)
第一节 窑址保存现状	(9)
第二节 探方分布及面积	(12)
第三节 典型地层介绍	(12)
第三章 主要遗迹	(19)
第一节 窑炉遗迹	(19)
第二节 石碾槽	(37)
第三节 作坊、灶及原料堆	(38)
一、作坊遗迹	(39)
二、炉灶遗迹	(41)
三、原料及燃料堆	(43)
第四节 灰坑	(43)
第五节 墓葬	(45)
第四章 出土遗物	(49)
第一节 普通瓷器	(49)
一、白釉瓷器	(49)
二、黑釉瓷器	(183)

三、棕黄釉瓷器·····	(236)
第二节 仿定瓷器·····	(248)
一、白釉仿定器·····	(248)
二、黑釉仿定器·····	(266)
三、绿釉仿定器·····	(270)
第三节 低温釉瓷器·····	(273)
一、绿釉和黄绿釉瓷器·····	(273)
(一) 生活用具·····	(274)
(二) 陈设性艺术瓷·····	(294)
(三) 宗教用瓷·····	(296)
(四) 建筑用瓷·····	(298)
二、黄釉瓷器·····	(303)
(一) 生活用具·····	(303)
(二) 陈设性艺术瓷·····	(305)
(三) 宗教用瓷·····	(308)
(四) 建筑用瓷·····	(308)
三、红绿彩瓷器·····	(309)
四、翠蓝釉瓷器·····	(312)
五、低温釉瓷器的半成品——素胎器·····	(314)
(一) 生活用具·····	(314)
(二) 陈设性艺术瓷·····	(349)
(三) 宗教用瓷·····	(363)
(四) 建筑用瓷·····	(370)
第四节 缸胎瓷器·····	(382)
第五节 陶、砂器·····	(388)
一、陶器·····	(388)
(一) 生活和生产用具·····	(388)
(二) 建筑构件·····	(392)
二、砂器·····	(392)
第六节 工具·····	(394)
一、母范·····	(395)
二、模范·····	(398)
(一) 生活用具模范·····	(398)

(二) 陈设性艺术瓷模范·····	(404)
(三) 宗教用瓷模范·····	(408)
(四) 建筑用瓷模范·····	(409)
三、石质工具·····	(414)
四、铁工具·····	(416)
五、其他工具·····	(417)
第七节 窑具·····	(417)
一、匣钵类·····	(418)
二、支垫具·····	(431)
三、间隔用具·····	(445)
四、试火器·····	(449)
五、窑炉构件类·····	(451)
第八节 钱币及其他·····	(452)
一、钱币·····	(452)
二、其他·····	(460)
第五章 分期与讨论·····	(462)
第一节 地层分组·····	(462)
一、各探方内部地层的联系·····	(462)
二、各探方间地层的联系·····	(466)
三、各探方地层分组·····	(466)
四、几个比较特殊的地层单位·····	(468)
第二节 各组地层内涵·····	(469)
一、各组地层出土遗物·····	(469)
二、各组釉色及主要装饰统计·····	(469)
第三节 分期及各期段特点·····	(470)
一、分期及分段·····	(470)
二、各期、段特征·····	(471)
第四节 各期、段时代讨论·····	(480)
第五节 各遗迹断代·····	(502)
第六节 观台窑的兴衰·····	(504)
附 表	
附表一 各探方情况统计表·····	(514)

附表二	各地层单位出土铜钱统计表·····	(514)
附表三	灰坑登记表·····	(516)
附表四	白釉碗型式与地层对照表·····	(517)
附表五	白釉盘型式与地层对照表·····	(519)
附表六	白釉瓶型式与地层对照表·····	(520)
附表七	白釉罐类型式与地层对照表·····	(521)
附表八	白釉瓷枕型式与地层对照表·····	(522)
附表九	黑釉碗型式与地层对照表·····	(523)
附表一〇	黑釉瓶型式与地层对照表·····	(524)
附表一一	各种遗迹断代表·····	(524)
附表一二	各组地层出土的器物种类和型式·····	(525)
附表一三	各期、段典型地层单位出土瓷片的釉色和装饰统计·····	(536)
附 录		
附录一	观台窑出土瓷片的组成、结构分析·····	(537)
附录二	观台窑出土瓷片的 X 荧光分析法测定及其制造工艺探讨 ·····	(551)
附录三	磁州窑系纪年器物辑录·····	(559)
编后记	·····	(571)
英文提要	·····	(572)

插图目录

图一	观台窑址位置图	(3)
图二	观台窑址地形图	(10)
图三	1987年发掘探方分布图	(11)
图四	T8、T10地层剖面图	(13)
图五	T7、T3地层剖面图	(16)
图六	T4、T9地层剖面图	(17)
图七	T5、T10内窑炉遗迹分布图	(19)
图八	Y1平、剖面图	(20)
图九	Y3平、剖面图	(插页)
图一〇	Y3窑门正视图	(23)
图一一	Y2平、剖面图	(26)
图一二	Y4平、剖面图	(28)
图一三	Y5、Y6平、剖面图	(30)
图一四	Y8平、剖面图	(插页)
图一五	Y8进风道平、剖、正视图	(33)
图一六	Y9平、剖面图	(36)
图一七	石碾槽平、剖面图	(37)
图一八	石碾槽中心构件及石碾砣平、剖面图	(39)
图一九	F1、F2、F4平面图	(40)
图二〇	Z2平、剖面图	(42)
图二一	M1、M2、M3平、剖面图	(46)
图二二	白釉碗	(51)
图二三	白釉碗	(54)
图二四	白釉碗	(57)
图二五	白釉碗	(60)
图二六	白釉碗	(63)
图二七	白釉碗	(65)
图二八	白釉碗	(68)

图二九	白釉碗	(70)
图三〇	白釉盘	(73)
图三一	白釉盘	(75)
图三二	白釉盘	(76)
图三三	白釉盘	(81)
图三四	白釉钵	(83)
图三五	白釉钵	(85)
图三六	白釉钵	(87)
图三七	白釉唾盂、盏托、注壶	(90)
图三八	白釉注壶	(92)
图三九	白釉盒	(95)
图四〇	白釉器盖	(97)
图四一	白釉器盖	(100)
图四二	白釉器盖	(104)
图四三	白釉炉	(105)
图四四	白釉炉	(107)
图四五	白釉炉	(109)
图四六	白釉炉	(111)
图四七	白釉炉	(114)
图四八	白釉炉	(115)
图四九	XVII型白釉炉 Y3① : 415	(117)
图五〇	白釉瓶	(119)
图五一	白釉瓶	(121)
图五二	白釉瓶	(123)
图五三	白釉瓶	(124)
图五四	白釉瓶	(127)
图五五	白釉瓶	(128)
图五六	白釉瓶	(129)
图五七	XIII型2式白釉瓶 Y3① : 121	(130)
图五八	白釉瓶	(132)
图五九	白釉瓜棱罐	(135)
图六〇	白釉筒形罐	(136)
图六一	白釉筒形罐	(138)

图六二	白釉筒形罐	(139)
图六三	白釉双耳罐	(141)
图六四	白釉罐	(144)
图六五	白釉罐	(146)
图六六	Ⅵ型 1 式白釉罐 Y4① : 45	(147)
图六七	白釉盆	(150)
图六八	白釉盆	(151)
图六九	Ⅲ型白釉盆 Y4② : 10	(153)
图七〇	白釉钵形盆	(155)
图七一	白釉枕、瓮	(159)
图七二	白釉枕	(160)
图七三	白釉枕	(162)
图七四	白釉枕	(163)
图七五	白釉枕	(167)
图七六	白釉瓷器	(172)
图七七	白釉瓷器	(174)
图七八	白釉玩具、瓷塑人物	(179)
图七九	围棋子、象棋子	(183)
图八〇	黑釉碗	(187)
图八一	黑釉碗	(189)
图八二	黑釉碗	(191)
图八三	黑釉碗	(193)
图八四	黑釉盘	(195)
图八五	黑釉盘	(197)
图八六	黑釉钵、盏托、唾盂	(200)
图八七	黑釉注壶	(202)
图八八	黑釉盒	(206)
图八九	黑釉器盖	(207)
图九〇	黑釉炉	(211)
图九一	黑釉瓶	(213)
图九二	黑釉瓶	(215)
图九三	黑釉罐类、擂钵	(219)
图九四	黑釉双耳罐、罐	(220)

图九五	黑釉双耳罐	(223)
图九六	黑釉盆	(226)
图九七	黑釉钵形盆	(227)
图九八	黑釉瓷器	(229)
图九九	黑釉急须	(231)
图一〇〇	黑釉玩具	(234)
图一〇一	黑釉、棕黄釉、白釉仿定玩具、瓷塑人物、瓷塑狮子	(237)
图一〇二	棕黄釉碗、盘	(240)
图一〇三	棕黄釉瓷器	(242)
图一〇四	棕黄釉炉	(245)
图一〇五	棕黄釉瓷器	(246)
图一〇六	白釉仿定碗	(251)
图一〇七	白釉仿定碗、钵	(253)
图一〇八	白釉仿定盘	(255)
图一〇九	白釉仿定盘	(256)
图一一〇	白釉仿定瓷器	(259)
图一一一	白釉仿定盒	(260)
图一一二	白釉仿定瓷器	(262)
图一一三	白釉仿定器盖	(264)
图一一四	黑釉仿定器	(268)
图一一五	绿釉仿定器	(272)
图一一六	绿釉瓷器	(276)
图一一七	绿釉器盖	(279)
图一一八	绿釉炉、烛台、熏盖	(282)
图一一九	绿釉瓶	(284)
图一二〇	绿釉瓶、罐	(289)
图一二一	绿釉盆	(290)
图一二二	绿釉枕	(293)
图一二三	绿釉瓷器	(295)
图一二四	绿釉 I 型迦棱频伽 Y3① : 135	(302)
图一二五	黄釉瓷器	(304)
图一二六	黄釉、翠蓝釉瓷器	(306)
图一二七	黄釉、红绿彩瓷塑人物	(311)

图一二八	素胎碗	(315)
图一二九	素胎盘	(317)
图一三〇	素胎盘花纹拓片	(318)
图一三一	素胎器盖、盏托	(319)
图一三二	素胎器盖	(322)
图一三三	素胎炉	(324)
图一三四	素胎熏炉	(327)
图一三五	素胎熏盖	(328)
图一三六	素胎瓶、盆、花盆	(330)
图一三七	素胎罐、扑满	(331)
图一三八	素胎枕	(333)
图一三九	素胎枕、枕模范纹饰拓片	(335)
图一四〇	素胎枕纹饰拓片	(336)
图一四一	素胎枕	(337)
图一四二	素胎枕纹饰拓片	(339)
图一四三	素胎枕纹饰拓片	(340)
图一四四	ⅡB型素胎枕 T5⑤ : 465	(341)
图一四五	素胎枕纹饰拓片	(342)
图一四六	素胎枕	(343)
图一四七	素胎枕	(344)
图一四八	素胎枕纹饰拓片	(345)
图一四九	素胎枕	(347)
图一五〇	素胎枕, 枕、盆模范、母范花纹拓片	(348)
图一五一	素胎枕	(350)
图一五二	素胎花盆纹饰拓片	(352)
图一五三	素胎花盆	(353)
图一五四	素胎花盆纹饰拓片	(354)
图一五五	Ⅵ型 1 式素胎花盆 Y3① : 365 纹饰拓片	(355)
图一五六	素胎花瓶纹饰拓片	(357)
图一五七	素胎花瓶	(358)
图一五八	素胎器物	(359)
图一五九	素胎摩羯形摆件、瓷塑人物	(362)
图一六〇	素胎瓷塑动物	(363)

图一六一	素胎菩萨头、小弥勒佛、罗汉、天王·····	(365)
图一六二	素胎狮子莲花座、鸳鸯莲花座、塔·····	(366)
图一六三	素胎瓮 Y3① : 285 ·····	(367)
图一六四	素胎瓮顶铭文拓片·····	(368)
图一六五	素胎塔、瓮座·····	(369)
图一六六	素胎瓦·····	(371)
图一六七	素胎脊件纹饰拓片·····	(374)
图一六八	素胎脊侧贴饰、鸱吻·····	(376)
图一六九	素胎脊饰·····	(378)
图一七〇	素胎脊饰·····	(379)
图一七一	素胎脊饰、塔形器·····	(380)
图一七二	缸胎研磨盆·····	(383)
图一七三	缸胎研磨盆、陶盆纹饰拓片·····	(384)
图一七四	缸胎盆、釜·····	(385)
图一七五	缸、托座·····	(387)
图一七六	陶罐、器盖·····	(389)
图一七七	陶、砂器·····	(390)
图一七八	陶、砂器·····	(393)
图一七九	母范·····	(396)
图一八〇	母范·····	(397)
图一八一	生活用具模范·····	(400)
图一八二	枕模范·····	(402)
图一八三	花瓶、器座、如意形把手模范·····	(405)
图一八四	瓷塑人物模范·····	(407)
图一八五	瓷塑人物、瓷塑动物、狮子莲花座模范·····	(411)
图一八六	羽翅附件、摩羯脊饰模范·····	(412)
图一八七	立凤脊饰、塔形器模范·····	(414)
图一八八	石质工具·····	(415)
图一八九	铁工具、金属器·····	(416)
图一九〇	匣钵·····	(419)
图一九一	匣钵·····	(421)
图一九二	匣钵·····	(423)
图一九三	匣钵·····	(425)

图一九四	匣钵·····	(426)
图一九五	匣钵·····	(428)
图一九六	匣钵盖、匣钵圈·····	(430)
图一九七	I型垫饼 T4④: 549 铭文拓片·····	(431)
图一九八	垫饼文字、炉条纹饰拓片·····	(432)
图一九九	支顶钵·····	(435)
图二〇〇	垫饼、窑柱、托座·····	(437)
图二〇一	支垫、垫片·····	(439)
图二〇二	支圈、垫环·····	(442)
图二〇三	支圈·····	(444)
图二〇四	三叉形支架、三足垫饼·····	(446)
图二〇五	炉条、试火器·····	(450)
图二〇六	铜币拓片·····	(454)
图二〇七	铜币拓片·····	(456)
图二〇八	铜币拓片·····	(457)
图二〇九	铜币拓片·····	(459)
图二一〇	装烧方法复原图·····	(472)
图二一一	装烧方法复原图·····	(475)

彩版目录

- 彩版一 观台窑址全景及 Y2~Y6 连窑
- 彩版二 Y3 全景 (北—南)
- 彩版三 Y8 全景 (北—南)
- 彩版四 Y3 细部、石碾槽
- 彩版五 白釉碗、盘、盏托
- 彩版六 白釉钵、注壶
- 彩版七 白釉炉
- 彩版八 白釉炉
- 彩版九 白釉瓶
- 彩版一〇 X 型白釉瓶 Y3① : 114
- 彩版一一 白釉瓶、筒形罐、绿釉瓶
- 彩版一二 XⅡ型 2 式白釉瓶 Y3① : 121
- 彩版一三 XⅡ型 4 式白釉瓶 Y3① : 120
- 彩版一四 白釉筒形罐
- 彩版一五 白釉双耳罐、罐
- 彩版一六 Ⅲ型白釉盆 Y4② : 10
- 彩版一七 白釉枕
- 彩版一八 白釉枕、花盆
- 彩版一九 白釉枕
- 彩版二〇 珍珠地划花和白釉酱彩瓷器及瓷片
- 彩版二一 白釉剔花、白釉黑剔花瓷片
- 彩版二二 黑釉碗、盏托
- 彩版二三 黑釉炉、瓶
- 彩版二四 黑釉双耳罐、罐
- 彩版二五 黑釉双耳罐、腰鼓
- 彩版二六 棕黄釉碗、盏托
- 彩版二七 棕黄釉炉、瓶、罐
- 彩版二八 白釉仿定瓷器