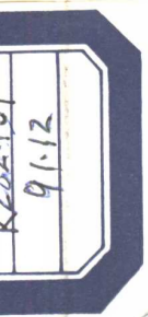


八旗源流

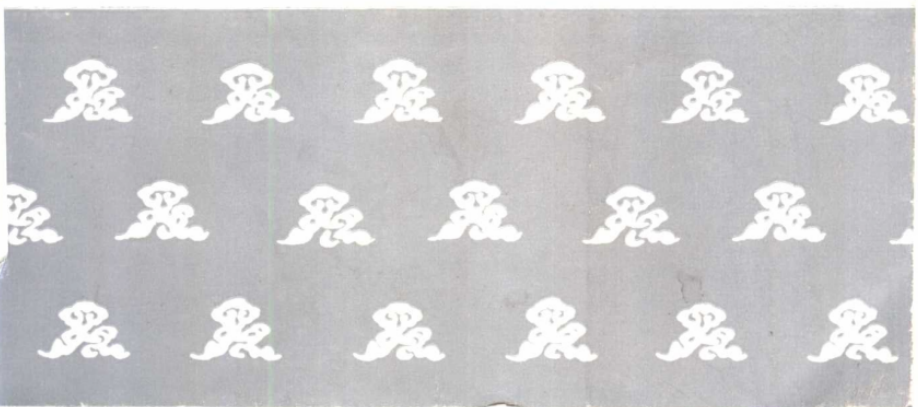
八旗

八旗源流

瀛云萍 著  
于植元 校



版社



009626

●瀛云萍著 于植元校

八  
檠  
源  
流

植元  


Baqi Yuanliu  
**八 旗 源 流**

瀛 云 萍 著

---

大连出版社出版 辽宁省新华书店发行  
(大连市大公街23号) 工贸合营旅顺包装厂印刷

---

字数: 152千 开本: 787×1092 1/32 印张: 7.0625

印数 1—2, 300

1991年12月第1版 1991年12月第1次印刷

---

责任编辑: 俞慈韵 插图: 瀛云萍  
封面设计: 马 壮 版式设计: 俞慈韵

---

ISBN 7—80555—493—5 /K·19

---

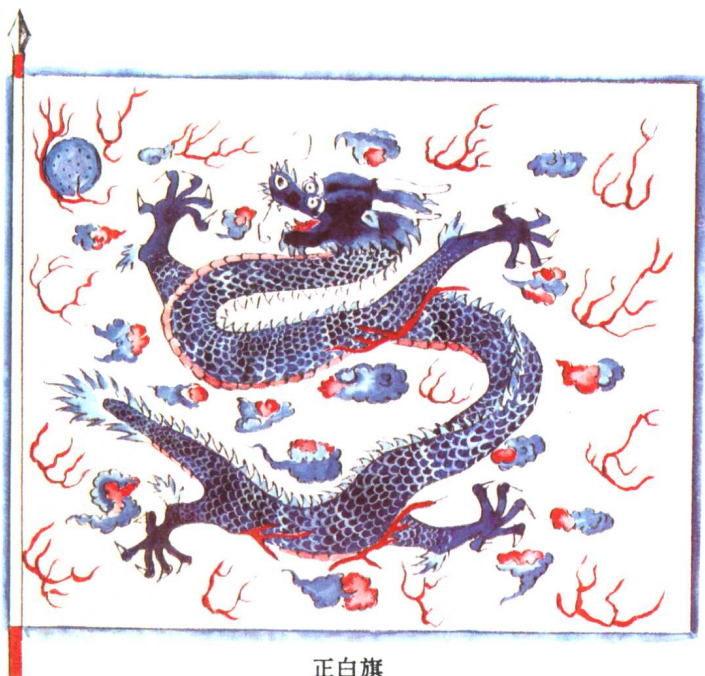
定价: 5.50元



镶黄旗



正黄旗



正白旗



镶白旗



正红旗





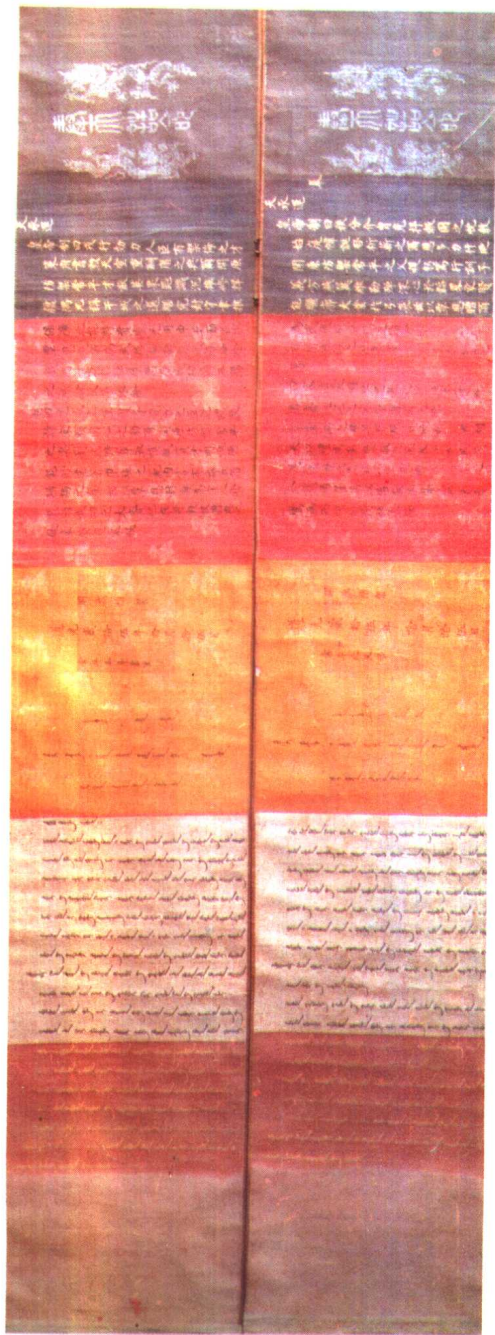
镶红旗



正蓝旗

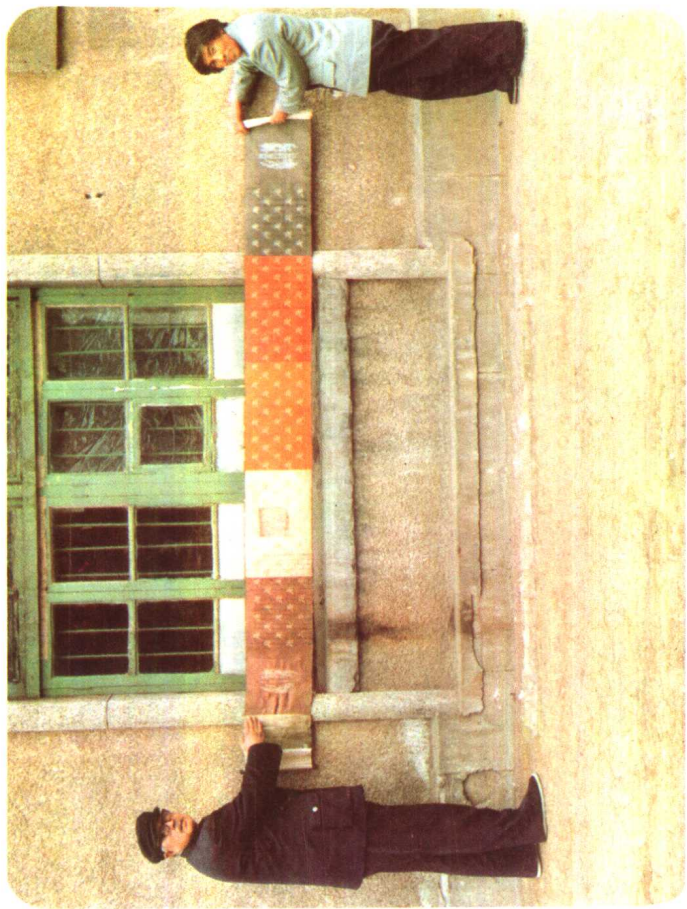


镶蓝旗



上：浩封开原防御常平及其妻的“圣旨”。

下：浩封开原防御常平之父母的“圣旨”。



诺封广宁领白起及其妻的“圣旨”（左立者为本书作者）



八旗满洲宗谱画之一



金州区七顶山满族乡满族满姓祖坟碑背面

## 目 录

代序.....	于植元 ( 1 )
自序.....	( 4 )
<b>第一章 八旗前史</b> .....	( 9 )
第一节 努尔哈赤族源的追述.....	( 9 )
【附图 1】 敦化市附近渤海国古迹图.....	( 12 )
第二节 建州诸卫的建立与迁徙.....	( 13 )
第三节 建州三卫的变化.....	( 19 )
【附表 1】 建州卫李思诚世系表.....	( 28 )
【附表 2】 建州左卫猛哥帖木尔世系表.....	( 29 )
【附表 3】 建州右卫凡察世系表.....	( 30 )
第四节 “八旗”形成前女真人的分布情况.....	( 31 )
第五节 努尔哈赤的世系.....	( 32 )
<b>第二章 八旗的建立</b> .....	( 36 )
第六节 八旗满洲的建立.....	( 36 )
第七节 八旗蒙古的建立.....	( 45 )
第八节 八旗汉军的建立.....	( 50 )
<b>第三章 八旗的发展变化</b> .....	( 54 )
第九节 八旗的扩展.....	( 54 )
第十节 八旗的变化.....	( 57 )
第十一节 八旗兵的补充和编制变化.....	( 66 )



第十二节	八旗官兵粮饷的变化	( 81 )
<b>第四章</b>	<b>八旗的民族</b>	( 87 )
第十三节	“满洲”族名的由来	( 87 )
第十四节	八旗满洲的民族成分	( 94 )
第十五节	旗人的民族称呼问题	( 99 )
第十六节	现在旗人分布的情况	( 107 )
<b>第五章</b>	<b>五个满族自治县旗人的来源</b>	( 111 )
第十七节	新宾满族自治县	( 113 )
第十八节	岫岩满族自治县	( 115 )
第十九节	凤城满族自治县	( 120 )
第二十节	青龙满族自治县	( 124 )
第二十一节	丰宁满族自治县	( 128 )
<b>第六章</b>	<b>其他旗人集居区旗人的来源</b>	( 131 )
第二十二节	桓仁县	( 131 )
第二十三节	本溪直属区及本溪县	( 135 )
第二十四节	大连地区	( 140 )
第二十五节	北京	( 152 )
第二十六节	锦州市地区	( 157 )
<b>第七章</b>	<b>锡伯旗人的源流</b>	( 162 )
第二十七节	锡伯源流综述	( 162 )
第二十八节	锡伯源出于女真的论证	( 182 )
【附图 2】	锡伯地方图	( 199 )
<b>第八章</b>	<b>蒙古巴尔虎旗人源流</b>	( 200 )
第二十九节	巴尔虎族源	( 200 )
第三十节	巴尔人的南迁	( 202 )