

10元本

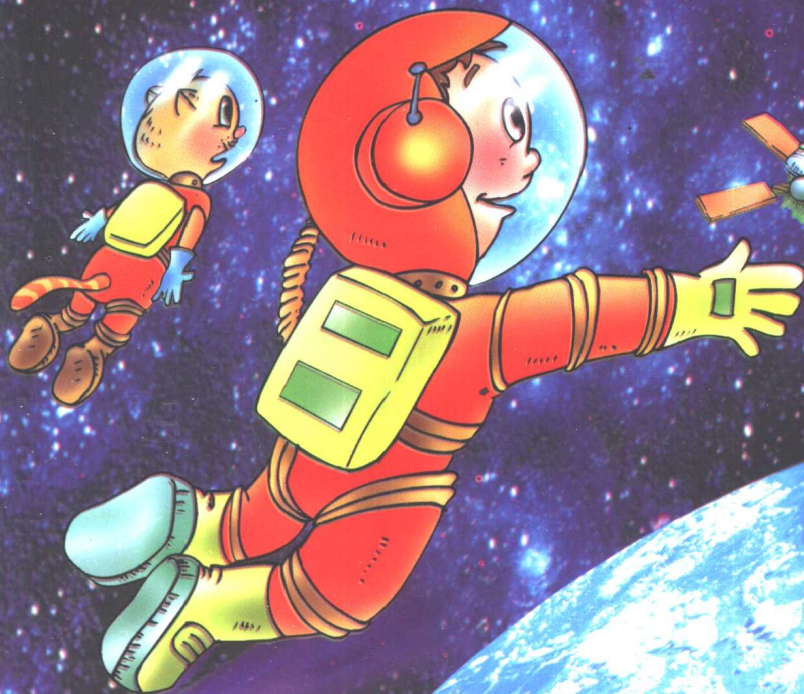


图 文 本

少儿注音智慧文库  
SHAO ER ZHU YIN ZHI HUI WEN KU

# 未来猜想

wei lai cai xiang



哈尔滨出版社

少儿注音智慧文库

SHAO ER ZHU YIN  
ZHI HUI WEN KU

# 未来猜想

WEI LAI CAI XIANG

主编：钟雷

哈尔滨出版社

HA ER BIN CHU BAN SHE

**图书在版编目(CIP)数据**

未来猜想/钟雷主编. - 哈尔滨: 哈尔滨出版社, 2001. 9  
(少儿注音智慧文库)

ISBN 7-80639-569-5

I. 未... II. 钟... III. 汉语拼音 - 儿童读物  
IV. H125.4

中国版本图书馆 CIP 数据核字(2001)第 058798 号

主 编: 钟 雷 陈梦瑶      责任编辑: 宋 炜  
副主编: 高 明 王 勇      封面设计: 李 杰  
方 倩

**少儿注音智慧文库**

**未来猜想**

钟 雷 主编

---

哈尔滨出版社  
哈尔滨市南岗区贵新街 170 号  
邮政编码: 150006 电话: 0451 - 6225161

E-mail: hrbecs@yeah.net

全国新华书店发行  
黑龙江新华印刷厂印刷

---

开本 850 × 1168 毫米 1/32 印张 9.5 字数 100 千字

2001 年 10 月第 1 版 2001 年 10 月第 1 次印刷

ISBN 7-80639-569-5/I·170

定价: 10.00 元

---

版权所有, 侵权必究。举报电话: 0451 - 6225162



◆ 未来猜想 ◆

目录

古大陆的由来	_____	①
猜想月球	_____	②③
生命源头猜想	_____	④④
谁在惩罚生命(动物篇)	_____	⑤⑤
谁在惩罚生命(人类篇)	_____	⑥⑧
生命之谜	_____	⑧⑥
恐龙,你在哪里?	_____	⑩⑩⑦
挪亚方舟	_____	⑭④①
关于尼人的科学推想	_____	⑮⑤⑥
智慧之谜	_____	⑲③
古人类之谜	_____	⑳⑨
沉默的复活节岛	_____	㉒⑨
柏拉图留下的谜	_____	㉕①
中国的提示	_____	㉖⑨
阿特兰蒂斯王国	_____	㉘①



## gǔ dà lù de yóu lái 古大陆的由来

cóng gǔ zhì jīn rén lèi de zhì zhě men dài dài xiāng  
从 古 至 今 ， 人 类 的 智 者 们 代 代 相  
chéng yán jiū yí ge shēn kè de wèn tí wèi shén me rén  
承 ， 研 究 一 个 深 刻 的 问 题 ： 为 什 么 人  
lèi huì dé dào zì jǐ lài yǐ shēng cún fā zhǎn de dà lù  
类 会 得 到 自 己 赖 以 生 存 发 展 的 大 陆 ？  
shuí de jù shǒu chuàng zào le gǔ dà lù shǐ rén lèi dé yǐ  
谁 的 巨 手 创 造 了 古 大 陆 ， 使 人 类 得 以  
jiǎo tà shí dì ér bú shì xiàng yú zài shuǐ lǐ yóu xiàng niǎo  
脚 踏 实 地 ， 而 不 是 像 鱼 在 水 里 游 ， 像 鸟  
zài tiān shàng fēi dà lù shì shén mì de shén mì de gēn  
在 天 上 飞 。 大 陆 是 神 秘 的 。 神 秘 的 根  
yuán jiù mái zài dà duī de chuán shuō wú shù de tuī xiǎng zhī  
源 就 埋 在 大 堆 的 传 说 、 无 数 的 推 想 之

zhōng

中 ……

jīn tiān

今 天 ，

rén men shì zhe  
人 们 试 着

jiē kāi zhè yì  
揭 开 这 一

mí tuán

谜 团 。



古大陆的由来

gǔ dà lù de yóu lái



## ◆ 未来猜想 ◆

WEI LAI CAI XIANG

chuán shuō yǐn cáng zhe lì shǐ gǔ rén mù jī huǒ shān  
 传说隐藏着历史。古人目击火山  
 bào fā de jù dà lì liang wú lùn rú hé yě nán yǐ lǐ  
 爆发的巨大力量，无论如何也难以理  
 jiě tā men zài xiǎng xiàng hòu biān zhī le yí ge tiān shén  
 解，他们在想象后，编织了一个天神  
 zhèn nù chéng fá rén lèi de gù shì yú shì huǒ shān  
 震怒，惩罚人类的故事。于是，火山  
 bào fā de lì shǐ jiù jì zǎi le xià lái  
 爆发的历史就记载了下来。

gǔ dà lù de chuán shuō shì bú shì yě yǐn cáng le lì  
 古大陆的传说是不是也隐藏了历  
 shǐ zhēn xiàng ne  
 史真相呢？

shèng jīng shì yì běn shén qí de shū àn shèng  
 《圣经》是一本神奇的书。按《圣  
 jīng chuàng shì jì de miáo shù tiān dì chū chuàng shǒu xiān  
 经·创世纪》的描述：天地初创首先  
 shì dì qiú bǎi tuō yuán shǐ hùn dùn de zhuàng tài jiē zhe dà  
 是地球摆脱原始混沌的状态；接着大  
 lù hé hǎi yáng kāi shǐ yǎn biàn xíng chéng shì hé yú shēng  
 陆和海洋开始演变形成，适合于生  
 mìng shēng cún de huán jìng chū jù chú xíng zhī hòu zhí wù  
 命生存的环境初具雏形；之后，植物、  
 dòng wù kāi shǐ fán yǎn cóng shuǐ shēng dào lù shēng cóng jiǎn  
 动物开始繁衍，从水生到陆生，从简  
 dān dào fù zá wán chéng jìn huà zuì hòu rén chū xiàn le  
 单到复杂完成进化；最后，人出现了。



◆ 未来猜想 ◆

WEI LAI CAI XIANG

zài gǔ zhōng guó yě liú chuán zhe xiāng lèi sì de  
在古中国，也流传着相类似的  
chuàng shì chuán shuō zuì chū de yǔ zhòu hēi àn hún zhuó  
创世传说。最初的宇宙黑暗浑浊，  
yóu rú yì zhī jī dàn pán gǔ wáng yǐ shén lì kāi tiān pì  
犹如一只鸡蛋。盘古王以神力开天辟  
dì yòng tā de shēn qū huà zuò shì jiān wàn wù dāng tā  
地，用他的身躯化作世间万物。当它  
jiàng shēng shí quán zài jī dàn lǐ chén shuì 18000 nián  
降生时，蜷在鸡蛋里沉睡。18000年  
guò qù le pán gǔ wáng xǐng lái chēng liè dàn ké dùn  
过去了，盘古王醒来，撑裂蛋壳。顿  
shí tiān dì fēn kāi lù chū le guāng liàng pán gǔ jiù dǐng  
时，天地分开，露出了光亮。盘古就顶  
tiān lì dì de zhàn zài dāng zhōng pán gǔ de shēn tǐ yì  
天立地的站在当中。盘古的身体一  
tiān tiān zhǎng gāo tiān dì yě bèi tā shēn tǐ chēng de yù lái  
天天长高，天地也被他身体撑得愈来  
yù kāi yì zhí dào jiān gé jiǔ wàn lǐ yòu shì jǐ qiān nián  
愈开，一直到间隔九万里。又是几千年  
guò qù le pán gǔ dǎo xià hū chū de qì biàn chéng le  
过去了，盘古倒下。呼出的气变成了  
fēng hé yún shēng yīn biàn chéng le dà dì hé shān xuè yè  
风和云，声音变成了大地河山，血液  
chéng wéi jiāng hé jīn mài chéng wéi dào lù jī ròu chéng wéi  
成为江河，筋脉成为道路，肌肉成为  
tián dì tóu fa hú xū biàn chéng le tiān shàng de xīng xīng  
田地，头发胡须变成了天上的星星，



## ◆ 未来猜想 ◆

WEI LAI CAI XIANG

pí fū hàn máo jiù huà chéng le shù mù huā cǎo yá chǐ hé  
 皮肤汗毛就化成了树木花草，牙齿和  
 gǔ tóu biàn chéng le shǎn guāng de jīn shǔ hé jiān yìng de shí  
 骨头变成了闪光的金属和坚硬的石  
 tóu gǔ suǐ biàn chéng le guāng jié de zhēn zhū hé shī rùn de  
 头，骨髓变成了光洁的珍珠和湿润的  
 yù shí liú chū de hàn shuǐ chéng le néng zī rùn wàn wù de  
 玉石，流出的汗水成了能滋润万物的  
 yǔ lù gān lín  
 雨露甘霖。

xiàn dài xué zhě yán jiū gǔ chuán shuō shí fā xiàn gè dà  
 现代学者研究古传说时发现：各大  
 zhōu guān yú kāi tiān pì dì de chuán shuō fēi cháng yí zhì  
 洲关于开天辟地的传说非常一致，  
 qí shùn xù yě hé jīn tiān de kē xué yán jiū yí yàng jí  
 其顺序也和今天的科学研究一样。即：  
 hún dùn yí piàn kāi tiān pì dì zhí wù dòng wù chū xiàn  
 混沌一片 → 开天辟地 → 植物、动物出现

chuàng zào rén lèi sì hū rén lèi duì zhè yí shùn xù yǒu  
 → 创造人类。似乎人类对这一顺序有  
 zhǒng gù yǒu de rèn shi gǔ zhōng guó yǔ měi zhōu cóng lín  
 种固有的认识。古中国与美洲丛林  
 yuǎn gé chóng yáng dàn zhè liǎng ge mín zú zài duì chuàng shì  
 远隔重洋，但这两个民族在对创世  
 zhè yí diǎn shàng de rèn shi bù kě sī yì de yí zhì měi  
 这一点上的认识不可思议的一致。美  
 zhōu de chuàng shì shén mó sǐ hòu shēn tǐ huà wéi tiān dì wàn  
 洲的创世神魔死后，身体化为天地万





◆ 未来猜想 ◆

WEI LAI CAI XIANG

wù zhè yǔ zhōng guó pán gǔ chuàng shì shén huà yě wán quán  
物，这与 中国 盘古 创世 神话 也 完全  
yí zhì  
一致。

zài yì xiē kē xué jiā kàn lái tā tòu lù le lì shǐ  
在 一些 科学家 看来，它 透露 了 历史  
de zhēn xiàng shì jì yīng guó kǎo gǔ xué jiā jiā sī tǎn  
的 真相。20 世纪 英国 考古 学家 加 斯坦  
zhèng shì àn shèng jīng de miáo shù xiàn suǒ jīng guò duō  
正 是 按 《 圣 经 》 的 描 述 线 索，经 过 多  
nián de jiān xīn xún zhǎo wā jué gōng bù le yí ge zhèn jīng  
年 的 艰 辛 寻 找、挖 掘，公 布 了 一 个 震 惊  
shì jiè de fā xiàn fā jué le yē lì gē gǔ chéng kǎo  
世 界 的 发 现：发 掘 了 耶 利 哥 古 城。考  
gǔ zhèng míng shèng jīng de miáo shù yì cháng zhēn shí  
古 证 明，《 圣 经 》 的 描 述 异 常 真 实、  
zhǔn què shèn zhì duì nián qián de jiā céng chéng  
准 确，甚 至 对 9000 年 前 的 夹 层 城  
qiáng jiā céng zhōng de fáng wū děng xì jié dōu yǐ zhǔn què  
墙，夹 层 中 的 房 屋 等 细 节，都 已 准 确  
de miáo shù dào lìng rén chī jīng de shì zài shèng jīng  
地 描 述 到。令 人 吃 惊 的 是，在 《 圣 经 》  
chéng shū zhī qián jǐ qiān nián yē lì gē chéng jiù yǐ jīng xiāo  
成 书 之 前 几 千 年，耶 利 哥 城 就 已 经 消  
shī le shuí néng kàn dào nà zuò chéng shì bìng jiāng qí miáo shù  
失 了，谁 能 看 到 那 座 城 市 并 将 其 描 述  
xià lái ne nán dào zhēn de shì shén chuàng zào le shì jiè  
下 来 呢？难 道 真 的 是 神 创 造 了 世 界，

## ◆ 未来猜想 ◆

WEI LAI CAI XIANG

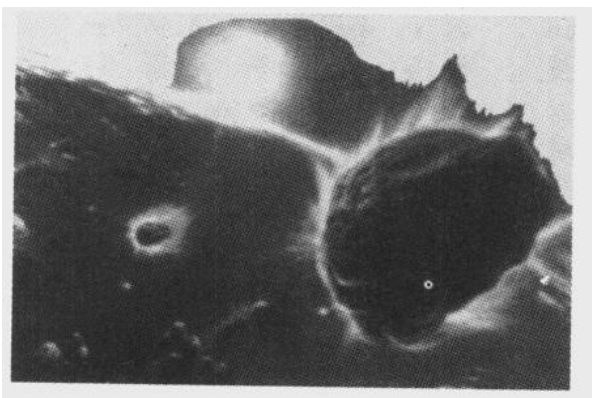
bìng liú xià le zhè yì zhī shì yǐ zhì rén lèi dài dài xiāng  
 并留下了这一知识，以至人类代代相  
 chuán  
 传？

rén lèi de gǔ dài chuán shuō guāng guài lù lí dàn yǒu  
 人类的古代传说光怪陆离，但有  
 yì diǎn sì hū fēi cháng yí zhì yí ge shén míng yě  
 一点似乎非常一致：一个神明——也  
 xǔ shì yì zhǒng tài kōng wài lì chéng wéi gǔ dà lù xíng chéng  
 许是一种太空外力成为古大陆形成  
 zhī yuán shì tài kōng zhōng de wài xīng zhuàng jī ma  
 之源。是太空中的外星撞击吗？

nián měi guó yà lì sāng nà zhōu dà xué tiān wén xué  
 1989年，美国亚利桑那州大学天文学  
 jiā huò èr tè yùn yòng tiān wén wàng yuǎn jìng guān cè yuè qiú  
 家霍尔特运用天文望远镜观测月球  
 shí fā xiàn yì kē xíng xīng gāo sù chōng xiàng dì qiú dì  
 时，发现一颗行星高速冲向地球。地  
 qiú shàng chéng qiān shàng wàn de tiān wén wàng yuǎn jìng duì zhǔn  
 球上成千上万的天文望远镜对准  
 zhè yì xīng tǐ tā zhí jìng yuē mǐ shí sù wàn  
 这一星体。它直径约800米，时速8万  
 gōng lǐ ruò zhuàng zhòng dì qiú xiāng dāng yú chéng qiān bèi  
 公里。若撞中地球，相当于成千倍  
 de guǎng dǎo yuán zǐ dàn bào zhà lì jiāng zào chéng dì qiú dà  
 的广岛原子弹爆炸力，将造成地球大  
 zāi biàn shì shí shàng zhè kē xíng xīng yǔ dì qiú xiāng jù  
 灾变。事实上，这颗行星与地球相距



wàn gōng  
72 万 公  
lǐ de dì fāng  
里 的 地 方  
cā jiān ér  
擦 肩 而  
guò fǒu  
过 。 否  
zé rén lèi  
则 ， 人 类



lài yǐ shēng cún de dì qiú zhēn de jiāng miàn lín huǐ miè  
赖 以 生 存 的 地 球 真 的 将 面 临 毁 灭 。

yì wàn nián qián de xiǎo xíng xīng zhuàng jī dì qiú jiāng zào  
亿 万 年 前 的 小 行 星 撞 击 地 球 将 造  
chéng dà lù jù biàn liú chuán xià lái yě xǔ jiù shì  
成 大 陆 巨 变 。 流 传 下 来 ， 也 许 就 是  
chuán shuō zhōng de shén le  
传 说 中 的 神 了 。

yì zhǒng kē xué jiǎ shuō rèn wéi dì qiú zài shù yì nián  
一 种 科 学 假 说 认 为 ： 地 球 在 数 亿 年  
de màn cháng yǎn jìn zhōng duō cì zāo dào wài xīng rù qīn  
的 漫 长 演 进 中 ， 多 次 遭 到 外 星 入 侵 。  
xīng tǐ de jù dà chōng jī lì sī liè dì qiú biǎo miàn shǐ  
星 体 的 巨 大 冲 击 力 撕 裂 地 球 表 面 ， 使  
dà lù fēn liè biàn xíng zài màn cháng de zhuàng jī jǐ yā  
大 陆 分 裂 、 变 形 。 在 漫 长 的 撞 击 挤 压  
lì zuò yòng xià yuán dà lù jīng lì zhe qiāo qiāo de zhuǎn  
力 作 用 下 ， 原 大 陆 经 历 着 悄 悄 的 转

古大陆的由来

gǔ dà lù de yóu lái

## ◆ 未来猜想 ◆

WEI LAI CAI XIANG

biàn shì shí shàng kē xué jiā men jīng guò jiān xīn de yán  
 变。事实上，科学家们经过艰辛的研  
 jiū zài quán qiú gè gè jiǎo luò sōu xún dào de dà liàng zhèng  
 究，在全球各个角落搜寻到的大量证  
 jù zhèng míng yuǎn gǔ shí dài què yǒu wài xīng rù qīn dì  
 据证明：远古时代确有外星入侵地  
 qiú  
 球。

qì jīn wéi zhǐ dì qiú kě yǐ què rèn de dà de tiān  
 迄今为止，地球可以确认的大的天  
 tǐ zhuàng jī shì jiàn zhì shǎo yǒu cì yǐ shàng ér jīn  
 体撞击事件至少有70次以上，而今  
 tiān dì qiú píng jūn měi nián yào jiē shòu wàn kuài yǔn  
 天，地球平均每年要接受500万块陨  
 shí de guāng gù zhǐ bú guò jué dà duō shù dōu shì zhòng liàng  
 石的光顾，只不过绝大多数都是重量  
 bù chāo guò kè de tiān tǐ suì piàn  
 不超过1克的天体碎片。

dì qiú shàng yǐ tàn míng de yǔn shí kēng dà yuē yǒu  
 地球上已探明的陨石坑大约有  
 ge zuì zǎo de dà yuē jù jīn yì nián zhè  
 120个，最早的大约距今40亿年。这  
 xiē zhuàng jī néng liàng de zǒng hé zú zú kě yǐ bǎ dì qiú  
 些撞击能量的总和足足可以把地球  
 sī liè  
 撕裂。

zài fēi zhōu jiā nà yǒu yí ge qí miào de yuán zhuī xíng  
 在非洲加纳，有一个奇妙的圆锥形



◆ 未来猜想 ◆

WEI LAI CAI XIANG



hú pō ——  
湖 泊

bó sū mǔ tuī  
博 苏 姆 推

hú hú miàn  
湖 。 湖 面

zhí jìng yǒu  
直 径 有

mǐ

7000 米，

hú de zhōng xīn shēn dù duō mǐ sì bì xiàng zhōng xīn  
湖 的 中 心 深 度 70 多 米 ， 四 壁 向 中 心

dǒu xià hǎo xiàng yòng yuán zhuī dǎ chū lái de yí yàng yì  
陡 下 ， 好 像 用 圆 锥 打 出 来 的 一 样 。 一

xiē rén rèn wéi yuán zhuī hú shì rén gōng hú kě shì wā jué  
些 人 认 为 圆 锥 湖 是 人 工 湖 ， 可 是 ， 挖 掘

zhí jìng gōng lǐ de dà yuán hú ér kàn bú dào yì diǎn āo  
直 径 7 公 里 的 大 圆 湖 而 看 不 到 一 点 凹

tū de hén jì jī hū shì bù kě néng de shì ér qiě yě  
凸 的 痕 迹 ， 几 乎 是 不 可 能 的 事 ， 而 且 也

nán yǐ jiě shì rén men wā jué zhè ge qí tè de rén gōng hú  
难 以 解 释 人 们 挖 掘 这 个 奇 特 的 人 工 湖

de mù dì  
的 目 的 。

zhè ge xiù lì kě ài de hú pō shì zěn yàng xíng chéng  
这 个 秀 丽 可 爱 的 湖 泊 是 怎 样 形 成

de ne rén men hěn róng yì jiù lián xiǎng dào shì yǔn shí zhuì  
的 呢 ？ 人 们 很 容 易 就 联 想 到 是 陨 石 坠

古大陆的由来

gǔ dà lù de yóu lái



## ◆ 未来猜想 ◆

WEI LAI CAI XIANG

dì bào zhà suǒ zhì huò shì huǒ shān pēn fā hòu liú xià de huǒ  
地爆炸所致，或是火山喷发后留下的火  
shān kǒu hú dàn zài yuán zhuī hú de fù jìn méi yǒu fā xiàn  
山口湖，但在圆锥湖的附近，没有发现  
rèn hé yǔn shí suì piàn bìng qiě zài hú yán sì zhōu yě méi  
任何陨石碎片；并且在湖岩四周，也没  
yǒu gāo chū dì miàn jǐ shí mǐ de tǔ céng tóng shí hú qū  
有高出地面几十米的土层；同时，湖区  
zài dì zhì shǐ shàng yě méi yǒu rèn hé huǒ shān huó dòng de jì  
在地质史上也没有任何火山活动的记  
lù bù kě néng tiān shēng yě bú shì rén wéi rén men  
录。不可能天生，也不是人为。人们  
zhǐ néng cāi xiǎng lái zì wài tài kōng de yì zhǒng shén qí lì  
只能猜想：来自外太空的一种神奇力  
liang zào jiù le zhè ge qí tè de hú pō zài měi guó yǒu  
量造就了这个奇特的湖泊。在美国，有  
yí ge bèi rén chēng wéi tiān kēng de bā lín jiǎ yǔn shí kēng  
一个被人称为天坑的巴林甲陨石坑，  
tā de zhí jìng mǐ kēng zhōu biān xíng chéng de tǔ  
它的直径1280米，坑周边形成的土  
shān gāo dá mǐ jù tuī suàn dà yuē shì yì kē zhòng  
山高达40米。据推算，大约是一颗重  
dá dūn de xīng tǐ yǐ gōng lǐ xiǎo  
达22000吨的星体以58000公里/小  
shí de sù dù zhuàng jī dì qiú hòu xíng chéng de qí zhuàng  
时的速度撞击地球后形成的。其撞  
jī lì zú yǐ shǐ jīn tiān de yà lì sāng nà zhōu cóng dì qiú  
击力足以使今天的亚利桑那州从地球



◆ 未来猜想 ◆  
WEI LAI CAI XIANG

shàng xiāo shī  
上消失。

shì jì yīng měi kē xué jiā céng duì xīng tǐ rù qīn  
20世纪，英美科学家曾对星体入侵  
dì qiú zuò guò kē xué xìng de yǎn shì jiǎ rú yì kē bǐ  
地球作过科学性的演示。假如一颗比  
měi guó bā lín jiǎ tiān kēng yǔn shí gèng dà de xīng tǐ  
美国巴林甲“天坑”陨石更大的星体  
zhuàng jī dì qiú qí hòu guǒ jiāng huì zěn yàng ne  
撞击地球，其后果将会怎样呢？

jù yán jiū yǔ dì qiú xiāng zhuàng hòu huì fā shēng kōng  
据研究，与地球相撞后会发发生空  
qián jué hòu de dà bào zhà huǒ hǎi biàn bù shuǐ wēn jí  
前绝后的大爆炸。火海遍布，水温急  
shēng chén āi hé wēi lì pū tiān gài dì dì qiú wài kōng  
升，尘埃和微粒铺天盖地。地球外空  
bù mǎn hán yǒu gè zhǒng fàng shè xìng yuán sù de yǔ zhòu chén  
布满含有各种放射性元素的宇宙尘，  
chū xiàn le gèn gǔ wèi yǒu de hé dōng tiān dì qiú shàng  
出现了亘古未有的“核冬天”。地球上

yǐ shàng de shēng wù cǎn zāo miè dǐng zhī zāi  
90%以上的生物惨遭灭顶之灾。

dì qiú zāo cǐ zhòng chuàng zhī hòu gè tóu biàn chéng le  
地球遭此重创之后，个头变成了  
tuǒ yuán xíng bìng lüè wēi qīng xié zhe shēn zi wéi rào tài yáng  
椭圆形，并略微倾斜着身子围绕太阳  
xuán zhuǎn tóng shí dà lù chǎn shēng jù biàn dāng rán  
旋转。同时大陆产生巨变。当然，



## ◆ 未来猜想 ◆

WEI LAI CAI XIANG

zhè xiē jīn jīn shì rén men de kē xué yù xiǎng  
这些仅仅是人们的科学预想。

dàn shì xiàn dài kē xué yǐ jīng zhèng míng yuǎn zài shù  
但是现代科学已经证明，远在数  
yì nián zhī qián dì qiú shàng chú le hǎi yáng wài zhǐ yǒu yí  
亿年之前，地球上除了海洋外，只有一  
kuài lián chéng yí piàn de dà lù jiào lián hé gǔ lù yě  
块连成一片的大陆，叫联合古陆，也  
chēng fàn dà lù xiàn zài de sì dà yáng qī dà zhōu shì zài  
称泛大陆。现在的四大洋七大洲是在  
màn cháng nián dài de dà lù dòng dàng zhōng zhú jiàn xíng chéng  
漫长年代的大陆动荡中逐渐形成  
de shuí yǒu rú cǐ dà de lì liang tuī dòng sī liè dà  
的。谁有如此大的力量推动、撕裂大  
lù gǔ rén lèi jiāng zhī guī yú shén míng kē xué jiā rèn  
陆？古人类将之归于神明，科学家认  
wéi huò zhě shì dì qiú běn shēn de lì liang huò zhě shì tiān tǐ  
为或者是地球本身的力量，或者是天体  
zhuàng jī dàn zhè yí qiè jiě shì dōu xiǎn de quē fá zhèng  
撞击，但这一切解释都显得缺乏证  
jù yú shì yǒu lìng yí ge làng mǎn ér qí tè de tuī  
据。于是有另一个浪漫而奇特的推  
xiǎng jí wài xīng gāo jí shēng mìng zài yí chǎng yǔ zhòu dà  
想，即外星高级生命在一场宇宙大  
zhàn zhōng tuī dòng le dì qiú  
战中，推动了地球。

pán gǔ de jī dàn bào liè gèng xiàng fēi chuán huò xīng tǐ  
盘古的鸡蛋爆裂更像飞船或星体





◆ 未来猜想 ◆  
WEI LAI CAI XIANG

zhuàng dì qiú  
撞地球。  
lái zì yìn dù  
来自印度、  
ōu zhōu de gǔ lǎo  
欧洲的古老  
shén huà jūn miáo  
神话均描  
xiě guò yì chǎng  
写过一场



tiān tíng dà zhàn xǔ duō zhèng jù zhǐ xiàng yí ge shì shí  
天庭大战，许多证据指向一个事实：  
yuǎn gǔ céng fā shēng guò yì chǎng tài kōng zhàn yì xiē yán  
远古曾发生过一场太空战。一些研  
jiū zhě jù cǐ zuò chū le yí ge cāi xiǎng yuǎn gǔ shí dài  
究者据此作出了一个猜想：远古时代，  
yì chǎng yǔ zhòu dà zhàn shǐ yì sōu chāo jí fēi chuán huò xīng  
一场宇宙大战使一艘超级飞船或星  
tǐ bèi jī luò dì qiú zhè yì zhuàng jī zào chéng le dà  
体被击落地球。这一撞击造成了大  
lù liè biàn zuò wéi zhè yì gù shì de yán xù zhàn bài zhūi  
陆裂变。作为这一故事的延续，战败坠  
luò de yì xiē cán cún de yǔ zhòu rén gěi dì qiú dài lái le  
落的一些残存的宇宙人给地球带来了  
zhì huì yǔ jì shù zhè yì cāi xiǎng de zhǔ yào zhèng jù shì  
智慧与技术。这一猜想的主要证据是  
yuǎn gǔ yí liú xià de yì xiē chāo wén míng de zhèng wù yǐ  
远古遗留下的一些超文明的证物，以

古大陆的由来      gǔ dà lù de yóu lái