

何彬 著

江浙 汉族 丧葬 文化



中央民族大学出版社



江浙汉族丧葬文化

何 彬 著

中央民族大学出版社



〔京〕新登字 184 号

责任编辑：戴苏芽

封面设计：李世良

责任印制：陈立彬

江浙汉族丧葬文化

何彬 著

※

中央民族大学出版社出版

（北京西郊白石桥路 27 号）

（邮政编码：100081）

新华书店北京发行所发行

中央民族大学印刷厂印刷

850×1168 毫米 32 开 6.375 印张 插图 8 页 138 千字

1995 年 6 月第一版 1995 年 6 月第 1 次印刷

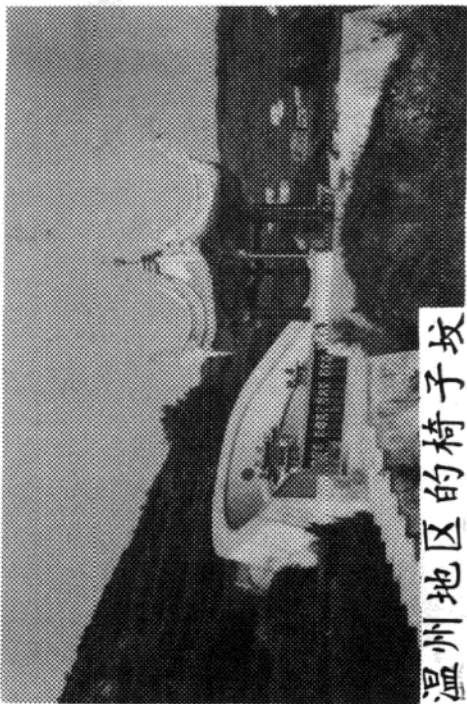
印数：01—2000 册

ISBN7—81001—771—3/C·35

定价：9.60 元

新
华
书
店
知
识
产
权
保
护
中
心
PDG

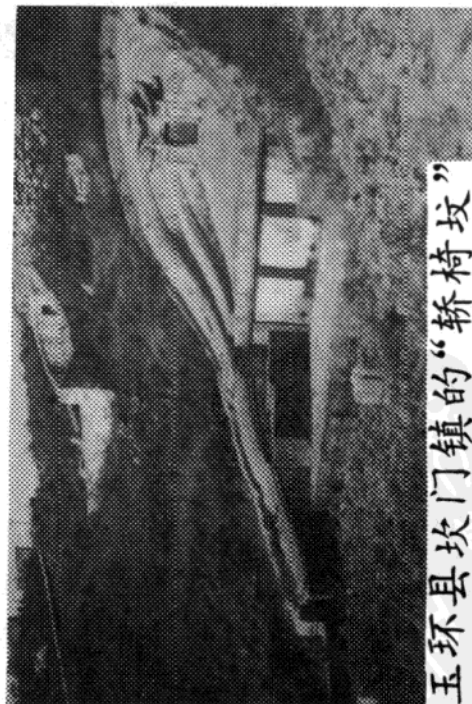
(11) 19



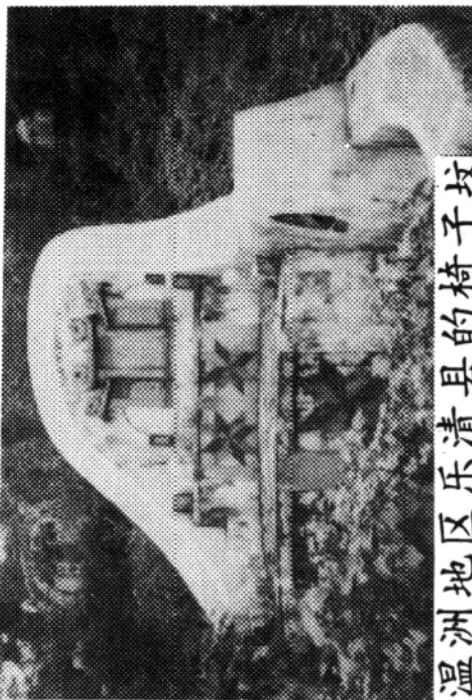
温州地区的椅子坟



永嘉县苍坡村的始祖坟(80年代重修)



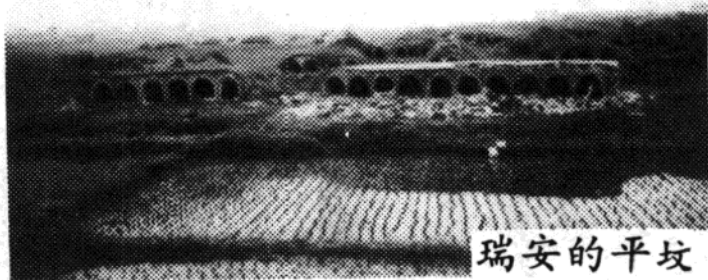
玉环坎门镇的“轿椅坟”



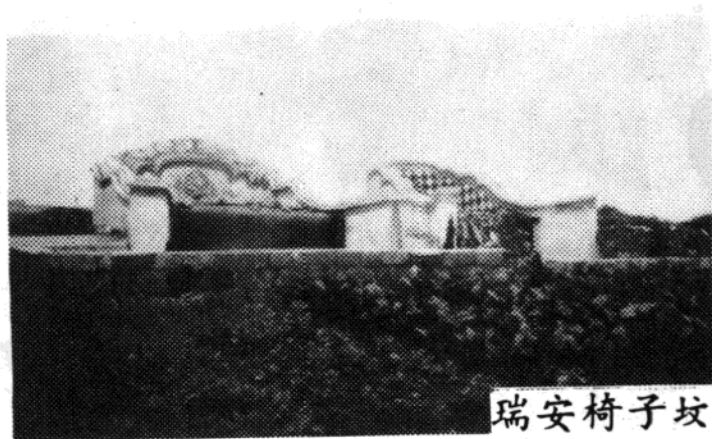
温州地区乐清县的椅子坟



温州的椅子坟

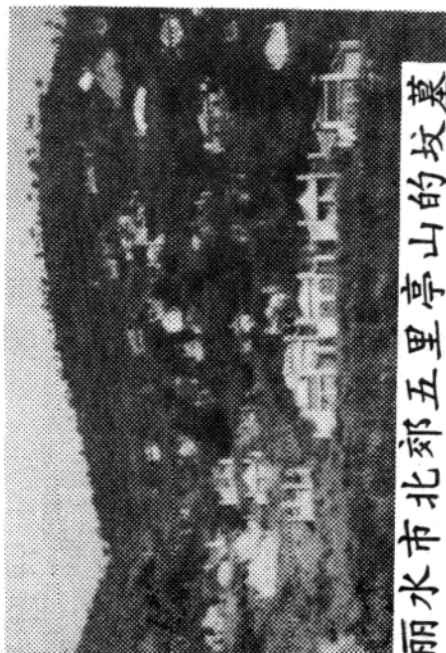


瑞安和平坟

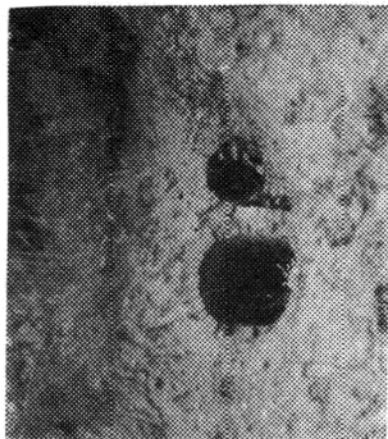


瑞安椅子坟





丽水市北郊五里亭山的坟墓



永嘉县沉入地下的墓圻



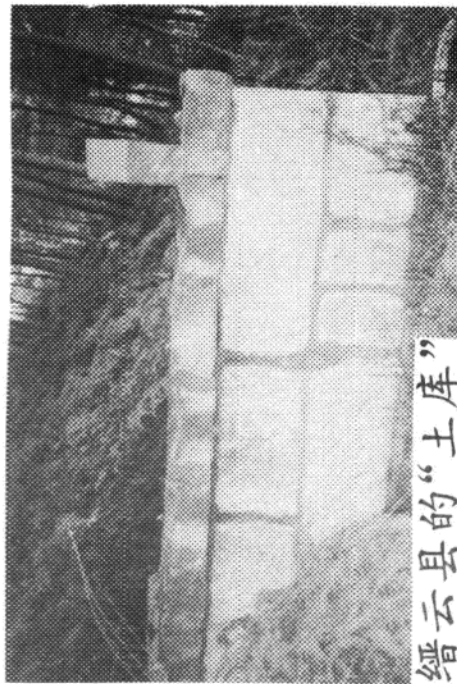
常熟郊区的“瓦坑”



龙泉的“小生帽”



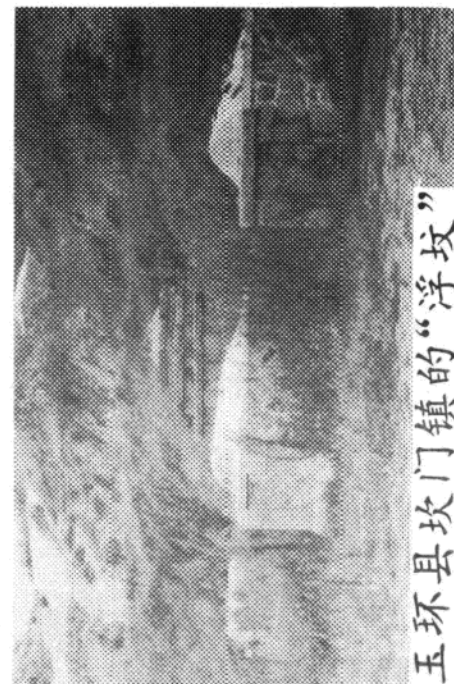
浮屠棺材的小屋(安徽歙县)



缙云县的“土库”

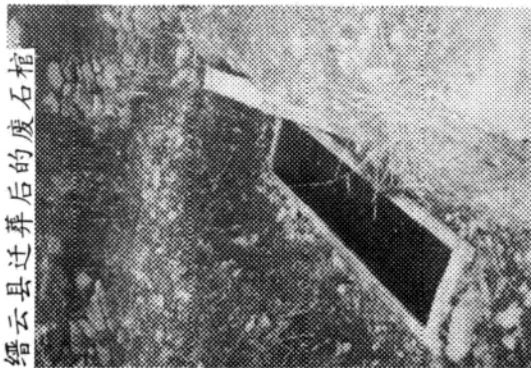


浮屠棺材的小屋(安徽歙县)

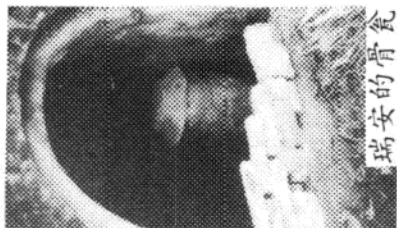


玉环县坎门镇的“浮坟”

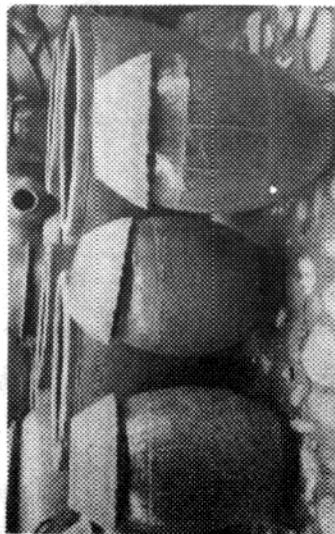
缙云县迁葬后的废石棺



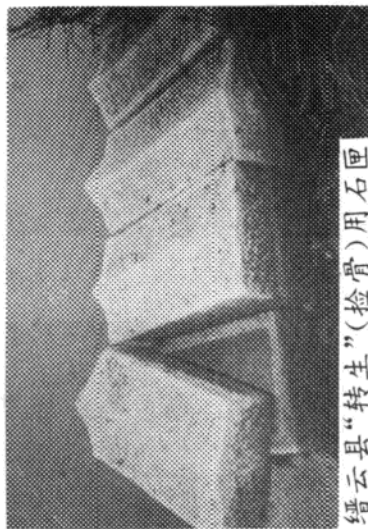
龙泉“转全”后的弃棺



瑞安
的骨瓮



丽水市碧湖镇的骨瓮：正面有门形图案



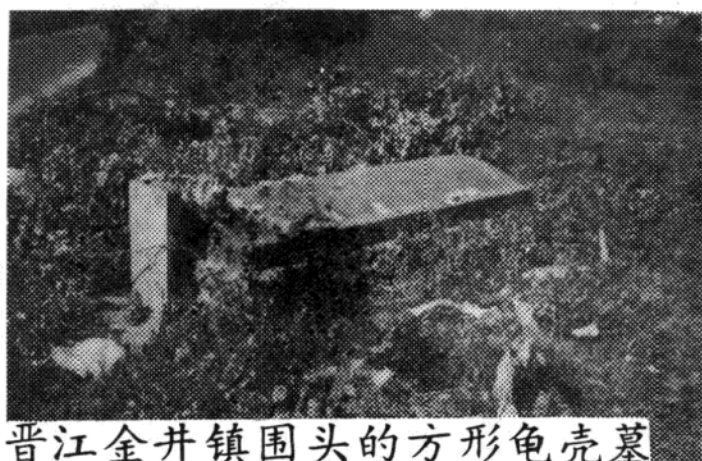
缙云县“转生”（捡骨）用石匣



厦门大学校内山坡上的龟壳墓



晋江金井镇围头的龟壳墓



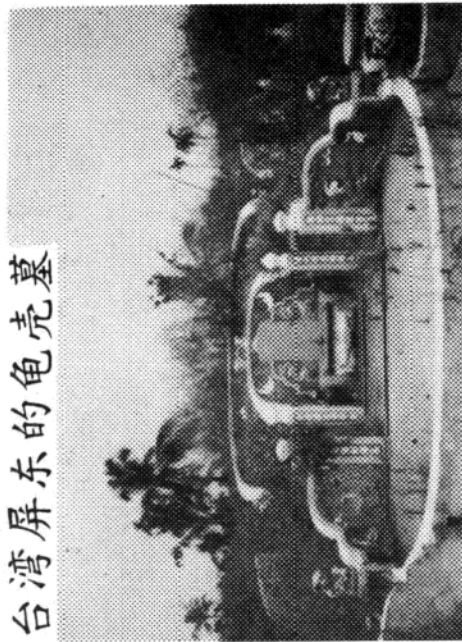
晋江金井镇围头的方形龟壳墓



台湾屏东的龟壳墓



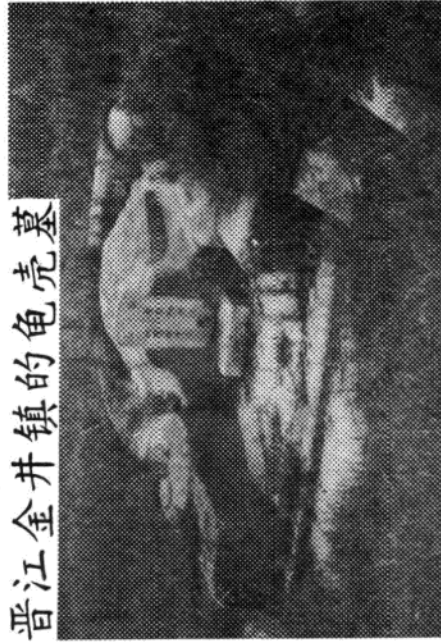
台湾屏东的龟壳墓



晋江金井镇的龟壳墓



晋江金井镇的龟壳墓

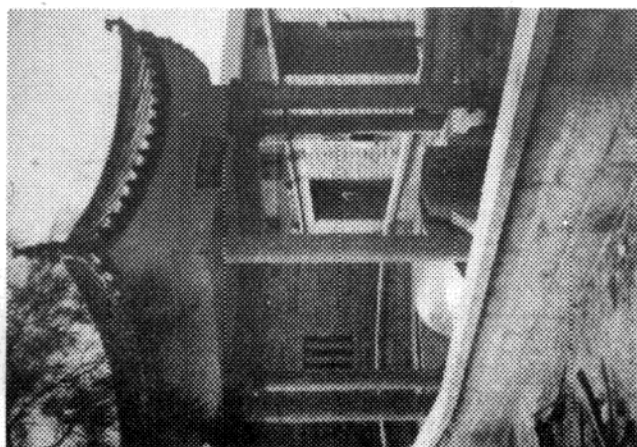




晋江金井围头的龟壳墓



晋江金井钞岱的龟壳墓



晋江金井的一处龟壳墓及墓亭

序

刘魁立

何彬女士的《江浙汉族丧葬文化》一书，是她的博士学位论文。

在中国的南方，特别是在江苏、浙江一带，至今在民间仍保留着捡骨再葬和砌筑“椅子坟”的习俗。本书要讨论的就是这种独特的习俗意味着什么？它的文化本质何在？以及地理条件、民间信仰、丧葬习俗和坟墓形制之间的关系如何？并且是按着怎样的脉络发展演进的？

我清楚地记得何彬女士师从钟敬文先生刻苦研究的情景。我认识何彬女士，还是她在北京师范大学外语系学习的时候，那时一个日本代表团来访，她担任临时翻译，她对于民俗学的了解和对于日语的娴熟，使我颇为惊异，她恭谦虚心的态度、热情而周到的工作，给我留下很深的印象。以后隔了几年，在我到日本访问期间，见她已在日本国立历史民俗博物馆从事中日丧葬习俗的比较研究了。在我逗留博物馆的几个小时当中，一有机会她便同我讨论这个题目。后来，她师从钟敬文先生做博士生，还是继续研究这一课题。她在写作论文期间，刻苦用心做学问的精神，以及对待师友的恭谦虚心的态度，依然是那样地令人印象深刻。她多次南下，进行田野调查（只要看一看她

书中所附的一些图表，就可推想到她工作的深入和认真)，到民间采访，积累了大量的第一手资料，绘制了许多图式，拍摄了大量的照片。她对于研究对象的描述是很精细的，案头工作也很刻苦，条分缕析、穷极义理，努力挖掘现象背后的真谛。

答辩会上钟敬文、林耀华、杨堃、马学良等先生对她所做的工作有很好的评价和称赞，认为她的论文在民俗志学、文化史研究、以及方法论方面，都做出有益的探索，都颇有价值。此外，我们的近邻——日本、韩国、以及东南亚的捡骨葬习俗、冲绳一带的龟甲墓、韩国的草坟等，似乎也与我国江南的葬俗和墓式有关联，因此这一课题还使亚洲广大地域的古文化比较研究获取了一新的支点和实例。

在答辩会上以及会前会后，结合她的论文，我曾经有过许多思考。譬如说，民俗事象或者宽泛些说整个民间文化，以其性质来分，是否可以划为三大类，即（一）物质的；（二）制度、体制、习惯的；（三）精神的、观念的。物质的，涉及衣、食、住、行、一切生产和生活的器物、设施、技术、方法、形制等等。第二部分包括婚姻制度、家族制度、社会组织、习俗、民间律法等等，第三方面包括信仰、文学、艺术等等。看起来，器物方面的现象是很容易在短时段内就发生变化的，就像单元楼一夜之间就可以代替四合院儿一样，然而对于任何民间文化事象，有形的部分同无形的观念，总有割不断的联系。“椅子坟”在当今历史阶段的重新大兴，并非是一个罕见的特例。物质文化现象和精神文化现象总是交织在一起，在一个具体事象来说，往往形成一个难以割裂的完整的统一体。古老的灵魂观念同葬俗、葬制、以及“椅子坟”之间依然贯穿着一条扯不断的线。

然而我们似乎还看到这样的一种情景，当民俗事象的外在形式仿佛依然故我之时，只要细细地考察、详加分析，它的内涵及人们对它的价值判断，已在悄然地变化了。当然这种变化

是所来有自，是有规律可循的。民俗学工作者的天职就在于通过科学研究，认识既往人民生活的历史真面目，何彬所作实证研究的宗旨也在于朝这个方向努力。这样做的结果或可对未来的发展趋势，作出某种估计，使得我们前进的步伐多一些自觉、多一些自由。当然这后一点是相当困难的。我们的愿望往往超出我们的可能。

从何彬女士的调查中，我们可以强烈的感觉到：传统的势力、习惯的势力是十分顽强的，而且往往是潜在的，我不愿意使用一个学术流派惯用的“集体无意识”这样的字眼儿，我要说：“人民的历史记忆”是顽强而持久的，这种记忆常常在新的历史环境中对传统作某些新的改造、新的组合或新的诠释。人民的历史记忆对传统会过滤、会增删、甚至有会意或无意的“遗忘”，而且因新的现实的要求，通过各种方式（例如通过舆论，通过新的价值判断、通过律法等等），实行适应新的历史条件的调整、匡正和自律。对于这些有趣的现象及其发展轨迹进行研究当然是十分有益的。

多年从事民俗学研究的周星博士，同意将他的一篇研究专论附于本书之后，从而使我们对本书所要讨论的问题有了更深的理解。周星博士与何彬女士的论题相近，出发点相同，说明这个题目吸引着不少学者们的注意。应该说周星博士的专论为本书增色不少，它们相映成辉，使有关这个方面的研究更加丰富多彩。周星博士的研究以比较为特点，它的学术意义确实可能已经跨出国门。上面这些题内题外的话，权作是我对于何彬女士这部著作和周星博士研究专论的推荐和对他们未来学术发展的良好祝愿吧。谨为序。

引 言

1987年至1989年，我曾到日本留学。我的硕士论文《从墓制看日本人的死亡观——以两墓制研究为中心》，是接受福田亚细男教授指导，在日本留学期间写的。我选择了日本一种较独特的丧葬习俗“两墓制”做为研究对象。通过汉族与日本民族的比较，观察到日本普通的单墓制（在埋葬遗体或遗骨之处设立永久性标识长久祭祀）和两墓制（埋葬地不设标识或仅仅设临时性标识，另辟一处永久祭祀）有一点共通之处，即在埋葬地可以反复掘开使用这一作法上，二者是相同的，而这种行为在汉族是不可接受的。从这一角度分析，认识到日本民族是“灵体分离”的灵魂观，而汉族的灵魂观与此不同，是“灵体一致”的。

在交流时，一些学者进一步询问，为什么汉族南北习俗差异很大，为什么福建和浙江温州的坟墓样式筑成前方后圆的高大的石块坟或水泥坟，这种坟墓和北方的土丘坟有什么关联，它的存在说明什么等等问题。对于温州那被称做“椅子坟”的大坟墓，我只是在温州经济名噪一时的1986、1987年的报纸上见过照片，对它的样式感到新奇，但并没有对它做什么深究。

尝试去分析、解释日本两墓制的我，对自己本民族在丧葬方面的习俗并没有更多的了解，对南北方汉族习俗的差异，仅仅有感知，没有更高层的理性认识，对这些汉族研究者和墓葬研究者的提问，无法作出深层的解释。

当我翻阅各种百科辞典，企望从中得到答案时，发现日本的几部浩浩数十卷的大部头百科书中，对中国丧俗墓制的记载几近一致：或是摘录周礼、仪礼、礼记的礼制规范，或是叙述40年代初日本学者在中国华北地区的调查，没有对福建、温州墓式的记述。一些事典还明确写道，由于中国国内具体墓制丧俗的现实材料十分缺乏，系统全面记叙中国的墓制很困难。这些唤起了我的一种责任感和对这一课题的研究兴趣。

从民俗学角度探索汉族土丘坟和椅子坟的内涵差异和导致差异的原因，便是我选择本课题的初衷。这个出自责任和兴趣的初衷，是我最初接触汉族丧葬文化的契机。

然而，我们不是猎奇者。仅仅揭示某个地区的墓式的差异，是不够的。墓式差异的背后，有着更深层的现实、历史、文化、观念方面的原因。做为一种研究者的追求，则应当把这种特殊的民俗现象放到特定空间的历史、社会大环境、大背景下，调查、考察、分析，从理论高度和汉民族整体文化角度，去审视其内涵所在和本质特征。这便是本文写作的立足点和出发点。

因此，我在进入博士课程学习后，便选定了迄今为止基本处于研究空白，但习俗上颇有特色的江浙地区做为研究区域，以这一地区汉族的丧俗墓式作为具体研究对象，探讨分析南北方汉族习俗差异的原因所在。能以本文尝试性的探索，为国际学界的汉民族文化研究提供科学、确实的实地民俗资料，也是我的愿望之一。以上，是这个课题的思考、孕育过程。谨记在此，做为论文的引子。



目 录

序	刘魁立
引 言	1
第一章 绪 论	1
1 课题的提出	1
2 本课题研究现状	10
3 选题的意义	18
4 研究方法·资料来源	21
第二章 江浙葬俗的特征	25
1 丧俗	25
2 葬法	34
3 墓式	55
第三章 江浙葬俗观念剖析	77
1 他界的永生——祖先观剖析	79
2 丧礼的民俗功能	85
3 阴阳两世界——他界观剖析	88
4 墓地的民俗考察	95
5 生死总相随——灵魂观剖析	99
第四章 江浙葬俗成因析	109
1 交融的文化	110
2 历史的流变	117
3 地理的制约	120
4 关于异文化系统说	125
5 民俗的地域性	128
结 语	133
1 江浙葬俗的底蕴	134
2 温州墓式的实质	136
3 方法论的思考	138
附 录：椅子坟与龟壳墓	周星
著者小记	170