



深圳新概念

大户型

家居装饰



《现代装饰》杂志社编

海天出版社

中国 · 深圳



深圳新概念

家居装饰

• 大户型

现代装饰 杂志社编

主 编 叶子星

副 主 编 关木生

编 辑 裴长辉 万艳萍

潘和根 汪华杰

钱 翔 卢林中

侯 咏 钟昌延

美术编辑 刘黎明

海 天 出 版 社

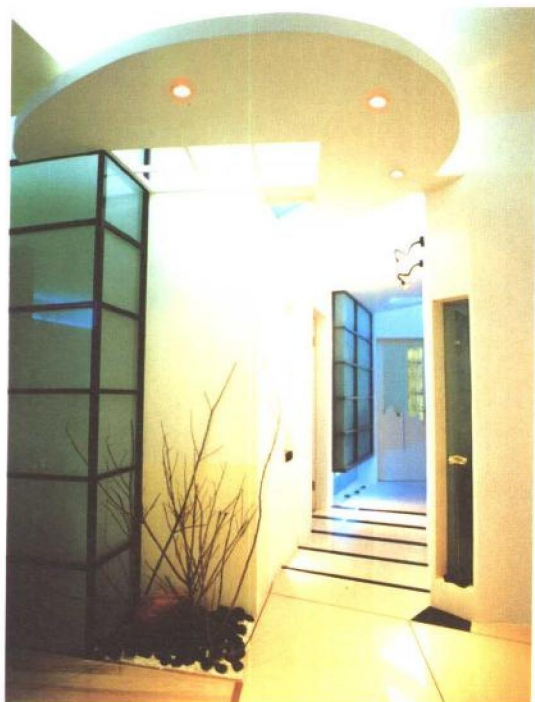
中 国 · 深 圳

图书在版编目(CIP)数据

深圳新概念家居装饰·大户型 / 《现代装饰》杂志社编. —深圳:
海天出版社, 2001.6
ISBN 7-80654-497-6

I. 深... II. 现... III. 住宅-室内装饰-图集
IV. TU238-64

中国版本图书馆CIP数据核字(2001)第028509号



海天出版社出版发行

(深圳市彩田南路海天大厦 518026)

<http://www.htph.com> 订购热线: 0755-2720397 2720178

责任编辑: 王颖 (0755-2720342 E-mail: wwwwangy@yeah.net)

装帧设计: 刘黎明 责任技编: 王颖

深圳市彩帝印刷厂印刷 新华书店经销

2001年6月第1版 2001年6月第1次印刷

开本: 889mm × 1194mm 1/16 字数: 50千

印张: 5.5 印数: 1-7000册

定价: 30.00元

海天版图书版权所有, 侵权必究

海天版图书凡有印装质量问题, 可随时向承印厂调换

前言

装饰业流行着这样一句话：“全国装饰看广东，广东装饰看深圳。”可见，深圳室内装饰在全国装饰业和装饰客户中有很高的地位。深圳装饰业以一批具有国家、省、市、地区标志性的和产生重大影响的优质项目，在全国装饰业引领风骚；其设计水平、综合实力居全国前列。深圳家居装饰也异彩纷呈，其设计时尚、新潮，反映了家居装饰的前卫特色。

本套书从深圳众多装饰公司提供的大量作品中，精选出一百多套不同户型、特色鲜明、风格各异优秀设计案例，以期为家装设计人员和广大家庭读者提供参考和借鉴。全书以画册形式介绍深圳的时尚家居装饰，体现“少装修、多装饰”的装饰新概念，即通过家具、窗帘、布艺等装饰元素展示个性，通过家具和装饰品的摆放、搭配来烘托气氛，营造古典、现代、自然等居家风格。除有多幅精美的实景照片外，每例还配有户型、面积、造价、用材及设计理念等文字说明，以增强实用性和可操作性。

本书为《深圳新概念家居装饰》“大户型”分册，包括四房和四房以上及复式、跃式等户型。

本套书编辑、出版过程中得到深圳市许多设计师、装饰公司的大力支持，在此表示诚挚的谢意。

现代装饰杂志社

本书资料由下列公司或设计师提供:

深圳市文业装饰设计工程有限公司名来设计室

设计师: 于场

深圳市家春秋装饰设计有限公司

深圳市嘉音家居装修设计工程有限公司

深圳市特美纳装饰设计工程有限公司

深圳市写意居装饰工程有限公司

深圳市家家美装饰工程有限公司

深圳市TOP(拓步)装饰设计工程有限公司

深圳市百应强装饰设计工程有限公司

深圳市TOPS拓升设计装饰公司

深圳市名雕装饰工程有限公司

设计师: 王剑 薛雷

深圳市风尚室内设计有限公司

深圳市馨意庭居家装饰工程有限公司

广州星艺·三星装饰有限公司深圳公司

设计师: 李小水 陈斌 杨百川 童明剑

深圳市庭美家居设计有限公司

深圳市美术装饰工程有限公司家庭装饰部

深圳市吉之星居家装饰设计工程有限公司

深圳市创典居室室内设计公司

深圳市雅典居家居装饰设计工程有限公司

深圳市天心阁装饰设计工程有限公司

深圳市雅庭装修设计工程有限公司

深圳市韵宇装饰工程有限公司

深圳市雅华庭家居装饰工程有限公司

深圳市装典家居设计工程有限公司

深圳市红蓝家居装饰工程有限公司

深圳市旌龙家居装饰工程有限公司

(以来稿时间先后为序)

NAJ 4/08

目 录

- 1 演绎简约 (四房二厅)
- 3 流行单纯 (四房二厅)
- 4 平实性格 (跃式)
- 5 透明的生动 (四房二厅)
- 6 亲近生活 (四房二厅)
- 8 素洁情丝 (四房二厅)
- 10 花季的思念 (三层复式)
- 13 怀旧情结 (四房二厅)
- 14 向往大自然 (四房二厅)
- 15 家的感觉 (四房二厅)
- 18 回眸时分 (四房二厅)
- 20 香兰幽幽 (复式五房二厅)
- 22 玉脂凝肤 (六房三厅)
- 24 时空讲述的故事 (跃式套房)
- 25 花与春的对话 (独立式别墅)
- 26 直线的意外 (独立式别墅)
- 28 江南曲巷 (四房二厅)
- 31 踏寻书香 (复式)
- 32 玫瑰家园 (五房二厅)

- 38 白色季节 (四房二厅)
- 41 大家风范 (复式)
- 44 都市狂歌 (复式)
- 46 南山人家 (复式)
- 48 方圆世界的断想 (四房二厅)
- 51 看风景的心情 (五房二厅)
- 54 空间交响曲 (四房二厅)
- 57 域外风尚 (三层别墅)
- 58 童话诞生的地方 (复式)
- 60 空间的延续 (四房二厅)
- 62 胡桃木的灵气 (复式)
- 64 稳健之家 (五房二厅)
- 68 淡妆浓抹皆相宜 (四房二厅)
- 70 一帘幽梦 (四房二厅)
- 72 梦开始的地方 (四房二厅)
- 74 夏语夜话 (复式)
- 76 浪漫情怀 (复式)
- 78 新民居时代 (五房二厅)
- 80 对遥远空间的记录 (复式四房二厅)
- 82 红灯笼的故乡 (四房二厅)

演 绎 简 约



图1 圆形的处理使空间过渡巧妙而紧凑。
图2 宁静的空间有着一份优雅与自在。



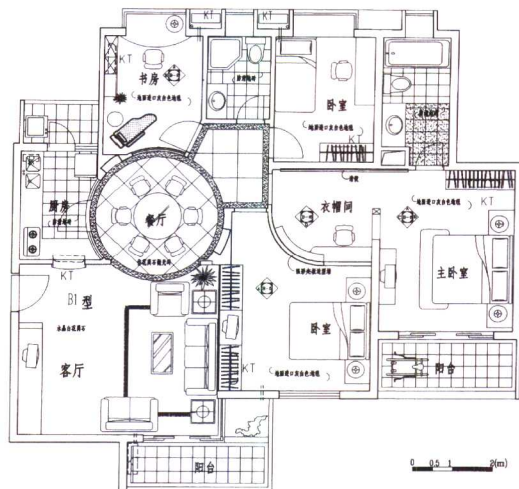
地点：天然居
户型：四房二厅
面积：138.2m²
造价：12.8万元
设计师：朱瑞华 侯长胜
设计施工单位：深圳市文业装饰设计工程有限公司名来设计室
(电话：0755-3288779 13802551219)

主要用材：

地面：米白抛光砖、灰白地毯、白色地砖
天花：木夹板、白色ICI乳胶漆
墙面：(土黄、白色)质感墙布、艺术玻璃、
聚晶玻璃、艺术涂料、白色铝板、白色墙砖

本案将原有方形餐厅改为圆形，与各功能区形成良好过渡和衔接，优化了空间的层次感。以白色为主调，黑色为衬托，强调对人本价值的尊重，把装饰看作主体功能的副产品。以洁静、亮丽的整体空间气氛，营造家居的舒展与闲适。

- 图3 不锈钢、聚晶玻璃，现代生活沟通现代文明。
- 图4 白色的倾洒，意在缔造简洁、舒适、亮丽的空间。
- 图5 简单的叙述，只为一种家居的惬意与无拘无束。
- 图6 洁白静谧的空间，添一抹橘黄的色彩，个性与享受两者兼得。



平面图

名来设计室



图3



图4

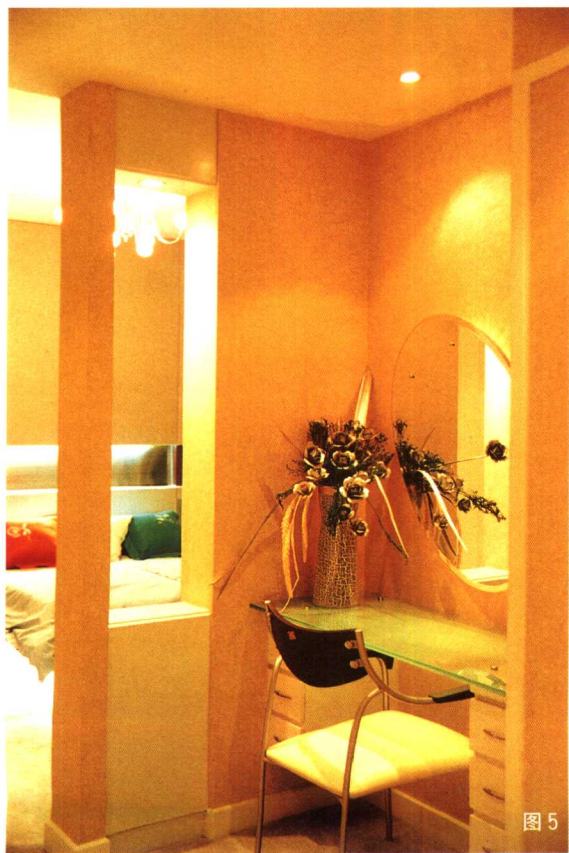


图5

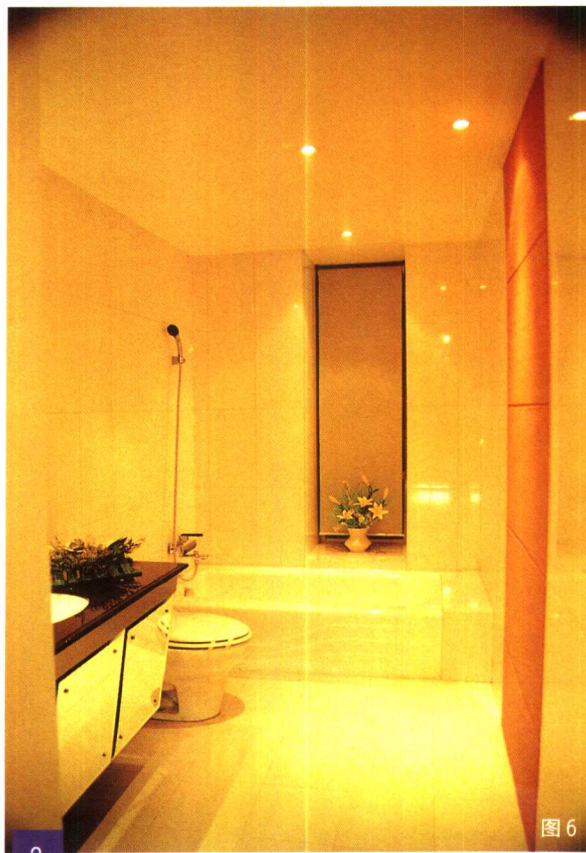


图6

流行单纯

地点：香榭里花园

面积：140m²

户型：四房二厅

设计师：于扬

(电话：13602589382)

主要用材：抛光砖、玻璃、ICI 乳胶漆、
布幔、金属圆通、胡桃木

这是个充满现代时尚感的设计，
其色彩运用单纯简洁，线条组成富
有感性，体现了年轻业主的品味与
意趣。

图1 入口玄关造型。

图2 电视背景墙上的饰品可以常换常新。

图3 装饰架巧妙划分了空间。

图4 暗藏式床头灯新颖别致。

图5 直线墙面改成弧形墙后，活跃了整个
居室格局，拓展了空间。



图1



图2



图3



图5

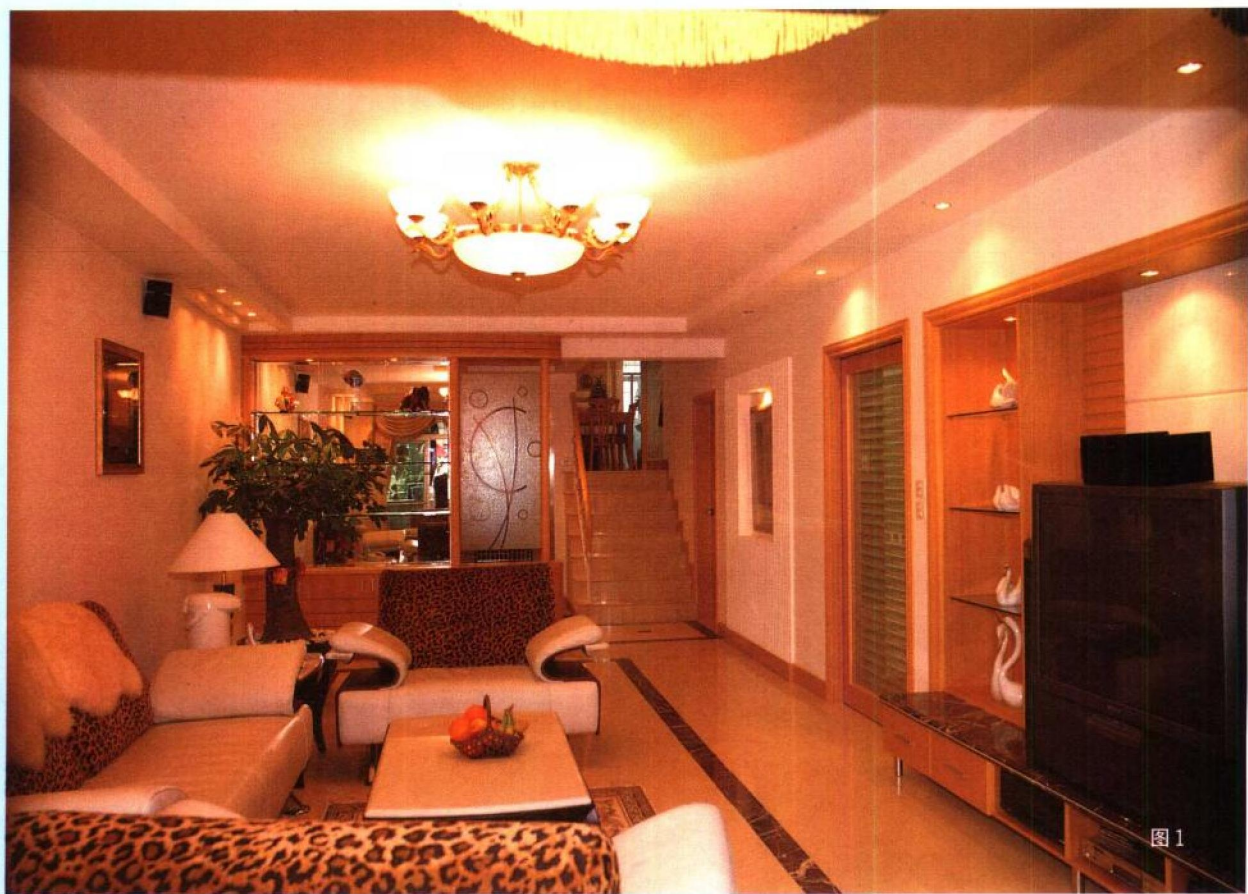


图 1



图 2

平实性格

地点：益田花园

户型：跃式

面积：180m²

设计师：于炆

(电话：13602589382)

主要用材：芸香木、磨砂玻璃、

ICI 乳胶漆、米白抛光砖



图 3

图 1 稳重平实的家具摆设，体现出主人的大气。

图 2 细节的独到处理，统一协调了整个居室风格。

图 3 平实的玄关设计仍然有出彩的地方。

设计师与客户第一次接触，便深深地感觉到，稳重大气是这一方案成功的要点，在此前提下不失雅致与品位。



图1

透明的生动

面积: 160m²

户型: 四房二厅

设计师: 于扬

主要用材: 米黄地砖、红榉面板、玻璃

图1 隔断、茶几、柜面多处使用玻璃装饰, 改变了木质材料的平实感, 室内气氛顿生活力。

图2 餐厅天花吊顶, 别出心裁地曲直交叉, 红白相衬。

通过玻璃、金属件与木质感材料的结合, 使居室内渗透出时代感与温馨的跳跃感。

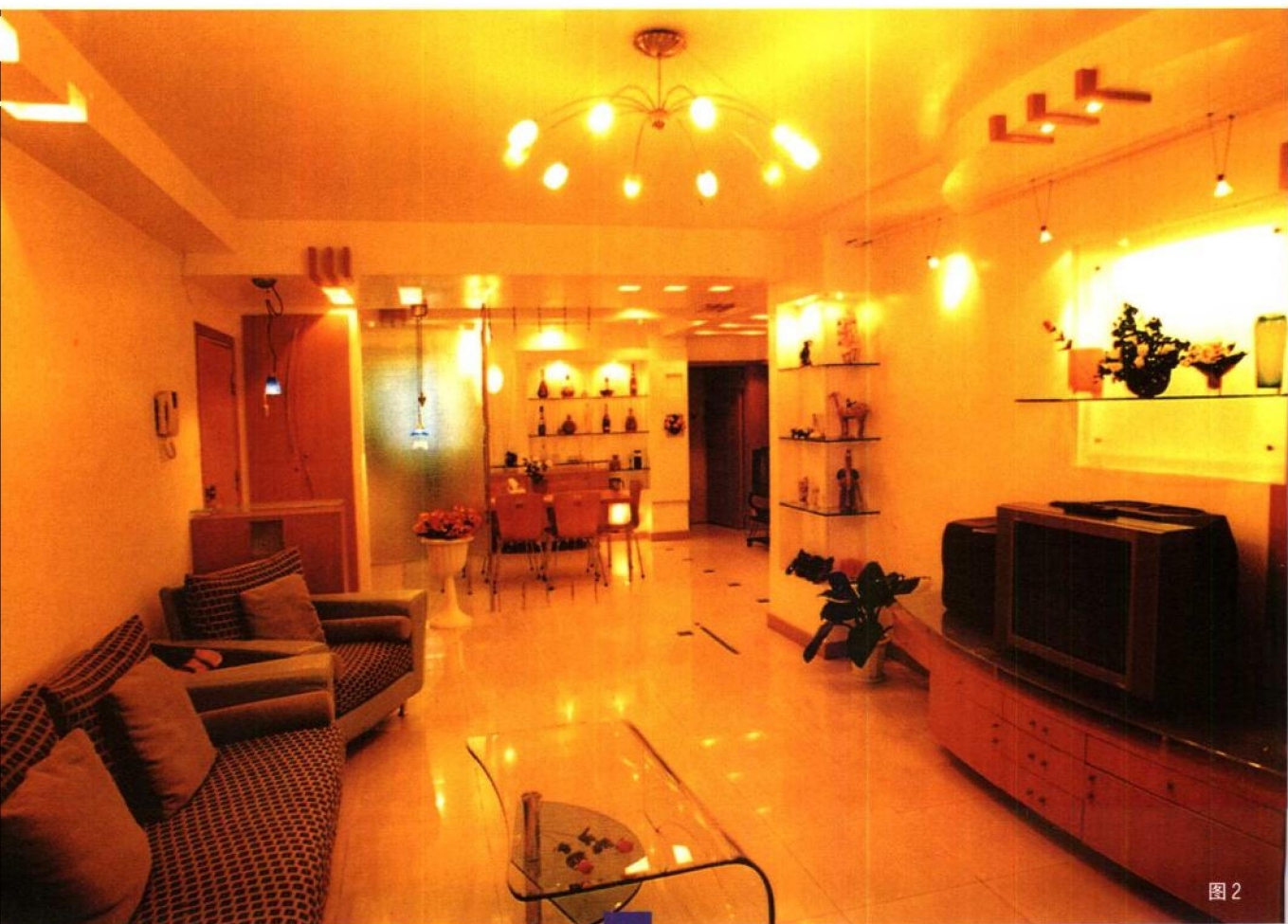


图2



图1 利用鞋柜做屏风，以裂纹玻璃做间隔。朝门一面为鞋柜，客厅一面为博古架，实用又美观。

亲近生活

地点：蛇口招商名仕花园

户型：四房二厅

面积：126m²

造价：9.3万元

设计师：刘志坚

设计施工单位：深圳市家春秋装饰设计有限公司

主要用材：红榉、白榉、裂纹玻璃、意大利墙纸

根据业主实用但必须有艺术性、简洁但不能过于简单的要求，在选材上采用较为实惠的红榉、白榉，而局部运用高档的裂纹玻璃及意大利墙纸等进行装饰，简单大方中见品味。色彩方面因家私主色榉木色偏暖，所以墙面及窗帘等大面积为中性色调的米白色，而装饰墙纸为小面积冷色调的蓝色，以此进行调和。造型方面紧扣实用且艺术化的主题。

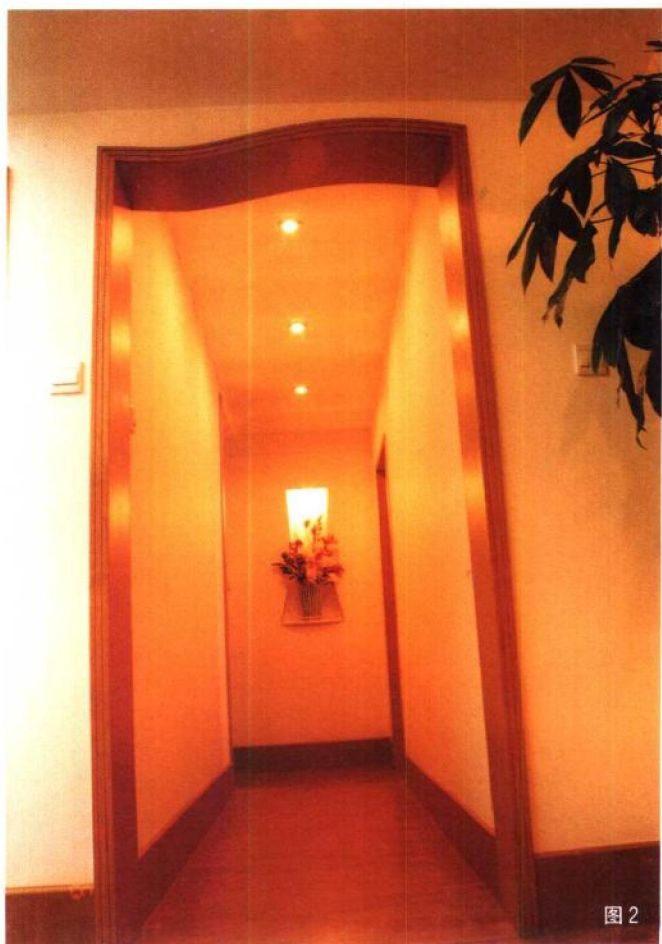


图2 走道尽头的入墙装饰洞既丰富了狭窄走道的内涵又拉近了视觉的距离感。



深圳市家春秋装饰设计有限公司

电话：0755-2715281 2715167 传真：0755-2715167

地址：深圳市彩田南路彩虹大厦26楼B座

图3 艺术固化是将装饰融入到装修物中。沙发背墙上隐隐约约的曲线造型为一面单调的白墙增添了美感。

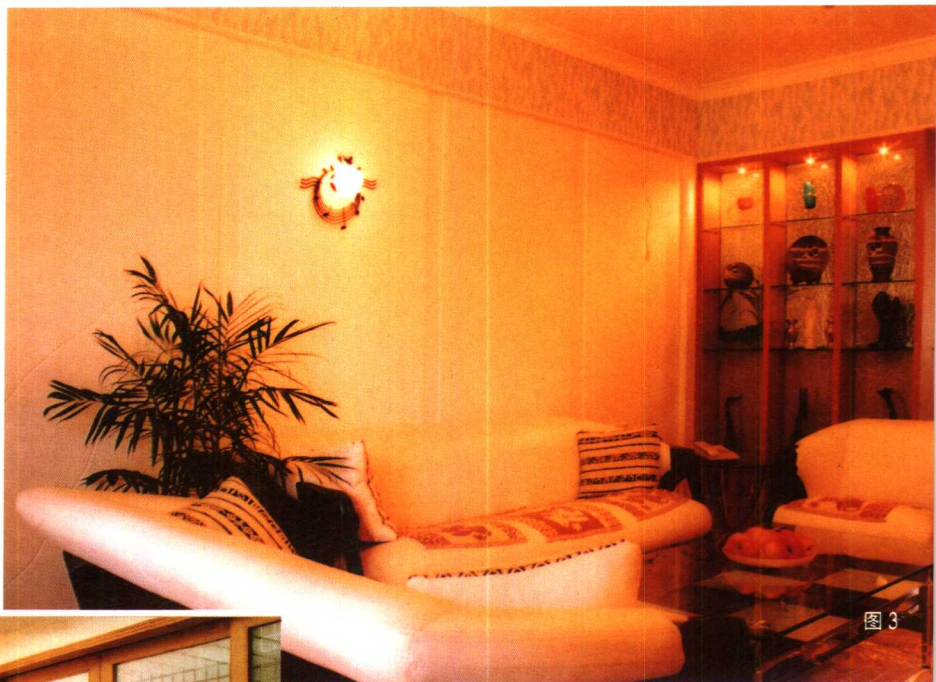


图3



图4

图4 将原厨房门扩大为四扇玻璃推拉门，使餐厅与厨房相互通透，空间也变得更宽敞明亮。

图5 在小孩房靠床的墙面上设计一梯级造型，除能摆放小孩的玩具外，又起到保暖的作用，一举两得。



图5

图6 造型别致的书架能满足小主人方方面面的需求，与书桌连为一体，简洁方便。

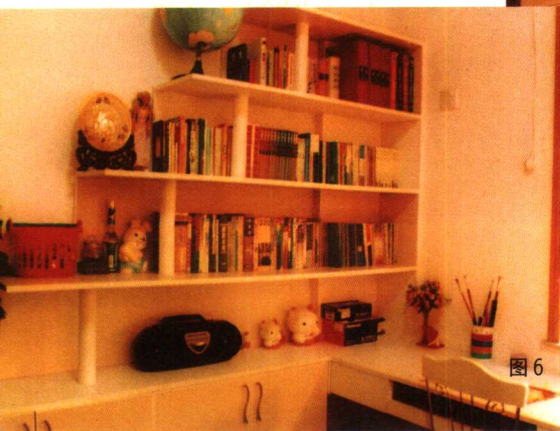


图6

素
洁
情
丝



图 1



图 2

地点：蛇口招商名仕花园
 户型：四房二厅
 面积：126m²
 造价：8.6 万元
 设计师：刘志坚
 设计施工单位：深圳市家春秋装饰设计有限公司
 主要用材：
 地面：大理石、复合木地板、防滑地砖
 墙面：亚白立邦漆、瓷片
 家私：樱桃木、防火板饰面、亚白手扫漆

根据业主简洁素雅、轻松的要求，自然应用加减法进行整体布局，遵循“方、正、大”的设计原理，从细节上做文章，把空间做“大”，并注意每一功能区的有机划分和过渡。在造型上追求“最小艺术”的体现，放开大空间，着重小细节的发挥，并强调整体的协调与统一。在色彩搭配上以“素”为主，小面积出现色块变化。

图 1 蓝色格纹窗帘，在素白的环境中犹如一缕清风拂面，精神为之一振。

图 2 餐厅天花的白色木线条富有立体变化，树枝造型的门扉带来生机一簇。



图 3

图 3 简单、明了、宁谧的空间更利于主人的休息。



图 4

图 4 不同年龄、性别和兴趣爱好的孩子居住的房间当然有所不同，房如其人嘛。

花季的思念

地点：梅林碧荔花园
户型：三层复式
面积：280m²
造价：34 万元(含所有固定家私)
设计师：刘志坚
设计施工单位：深圳市家春秋装饰设计有限公司

主要用材：

厅：芸香实木地板、ICI 乳胶漆、大理石

房：复合地板、意大利墙纸、防火板、

红影面板、白影面板

厨：西班牙磁砖、防火板

“高档而不豪华，雅致而不单调”是设计师与业主沟通后定下的主题。设计师从特定的个性空间角度出发，采用手绘、放样等表现形式来实现这一主题风格。如楼梯栏河的花瓣造型、客厅中空天花的云彩处理、入墙装饰洞的油彩肌理以及设计师根据整体风格绘制的装饰画等，都是通过对各种新工艺的挖掘来达到一种高雅的居家格调。



图 1



图 2

图 1 厨房的布置与设计讲究的是使用的方便、功能的齐全。

图 2 中空落地玻璃门窗处理成“日式”结构，简单而又大方。在中间的横梁上，设计师绘制的抽象装饰画极具品味。

图 3 结构上的缺陷在设计师的眼里是创造美丽的舞台，卫生间那又笨又大的柱子在设计师的笔下变成了一幅动人的装饰画。

图 4 从大圆柱到楼梯栏河，从固定家私设计到活动家私配置，无不体现一种整体、和谐的美。