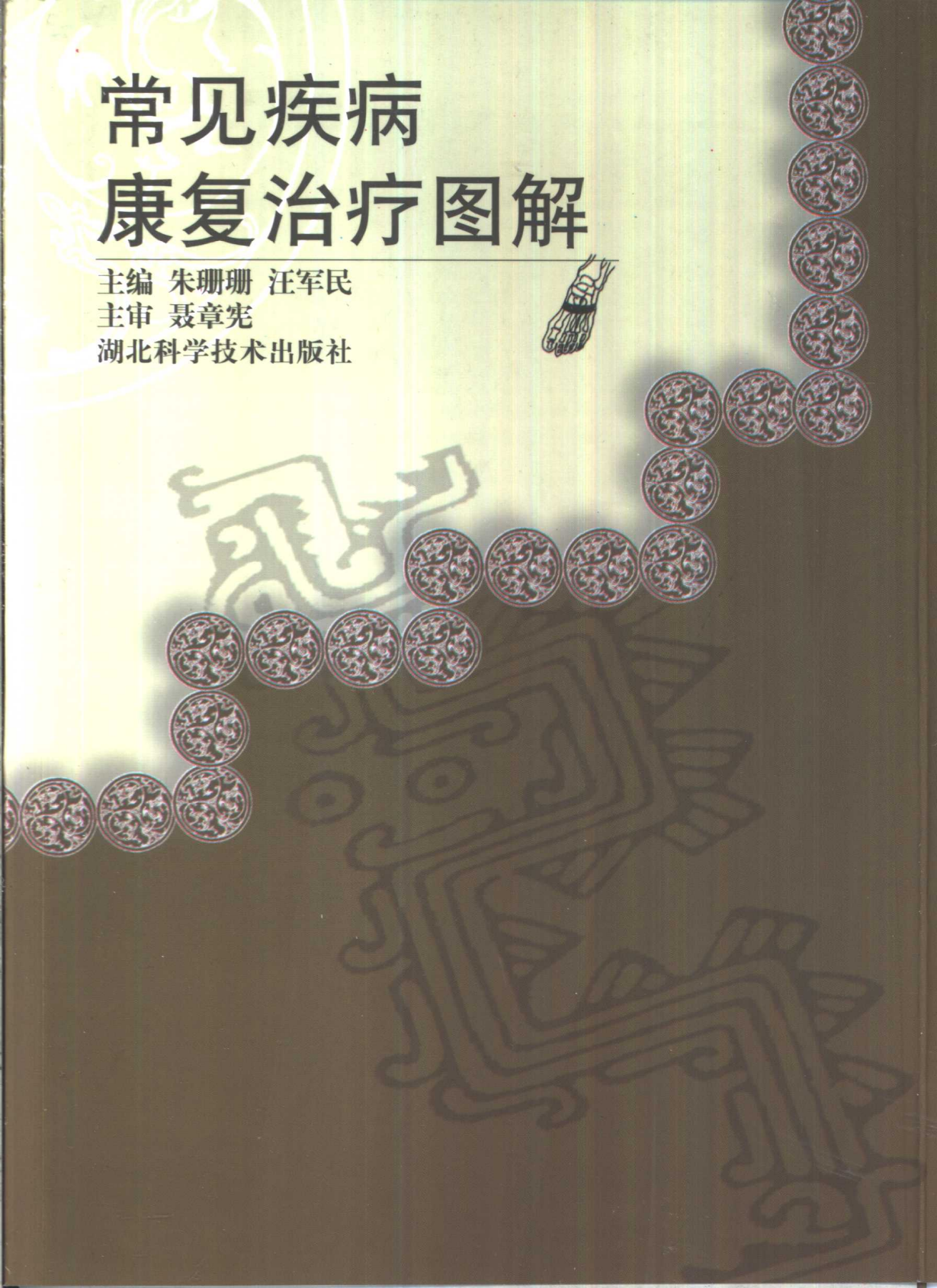


# 常见疾病 康复治疗图解

主编 朱珊珊 汪军民  
主审 聂章宪  
湖北科学技术出版社



# 常见疾病 康复治疗图解

主编 朱珊珊 汪军民

主审 聂章宪

湖北科学技术出版社

## 常见疾病康复治疗图解

© 朱珊珊 汪军民 主编

聂章宪 主审

责任编辑 熊木忠

封面设计 王梅

责任校对 邓冰

出版发行：湖北科学技术出版社

地 址：武汉市武昌黄鹤路75号

电 话：86782508

邮 编：430077

印 刷：武汉市科普教育印刷厂

邮 编：430034

印数：0 001 — 4 000

ISBN7-5352-2591-8/R·558

定价：12.00元

890mm × 1240mm 32k

6.375印张

2001年9月第1版

150千字

2001年9月第1次印刷

本书如有印装质  
量问题，可找承  
印厂更换

主 编:朱珊珊 汪军民

主 审:聂章宪

参编人员:谢 青 夏 军 王永高 毛韶丽

邓福鹏 喻传兵 潘翠兰 周新萍

陈湘鄂 郑明德 朱珊珊 汪军民

刘书恒 杜引平

## 前 言

颈肩腰腿痛、偏瘫、截瘫、高血压和冠心病等疾病是常见病、多发病。这些疾病轻则使人丧失工作能力,重则使人日常生活不能自理,甚或危及病人生命。很多人在自己或亲人患及此病时常常茫然不知所措,或胡乱投医,或被动等待,这些会延误病情、丧失最佳治疗时机,造成终生遗憾。有感于这种现象的大量存在,湖北科技出版社委托我们编著了此书。

编著本书的目的是让病人或家属掌握这些疾病的基本知识,积极参与疾病的诊疗过程,在医疗中变被动为主动,减少盲目性。这既可提高治疗效果,巩固疗效,减少复发,又可节约医疗费用,减轻个人、家庭或单位的经济负担。

本书的最大特点是使用了大量图片,有200余张。全书共分为三个部分,第一部分为常见颈肩腰腿痛疾病,第二部分为常见神经系统疾病,第三部分为内科常见疾病。全书图文并茂、深入浅出地介绍了这些疾病的发病原因、主要症状、治疗方法和预防方法。

本书对医学院校的学生实习和进修生的临床工作会有很好的帮助。

在本书的编写过程中,得到了陈庄洪、田立

# 前 言

## 常见疾病康复治疗图解

建的审阅,也得到了周保书、吴桂美、刘占京、蒋进明、符华、冯小建等人的帮助和支持,在此表示感谢。

朱珊珊 汪军民  
2001年8月于武汉

# 常见疾病康复治疗图解

## ○ 目 录

### 第一部分 常见颈肩腰腿痛疾病····· 2

一、运动系统解剖结构····· 2

二、颈椎病····· 21

三、颈部肌肉扭伤(落枕)····· 26

四、肩峰下滑囊炎····· 26

五、网球肘····· 27

六、肩周炎····· 28

七、腰椎间盘突出症····· 32

八、急性腰扭伤····· 45

九、慢性腰肌劳损····· 47

十、腰三横突综合征····· 50

十一、梨状肌综合征····· 53



# 常见疾病康复治疗图解

## ○ 目 录

十二、臀上皮神经炎·····	70	第二部分 常见神经系统疾病·····	74
十三、股外侧皮神经炎·····	68	一、脑血管意外的康复治疗·····	74
十四、骶髂关节炎·····	68	二、脑性瘫痪的康复治疗·····	102
十五、脊柱侧弯畸形·····	64	三、脊髓损伤的康复治疗·····	110
十六、膝关节侧副韧带损伤·····	68	四、常见周围神经病的康复治疗·····	156
十七、髌骨软骨软化症·····	68	第三部分 内科常见疾病·····	172
十八、踝关节扭伤·····	70	一、高血压病·····	172



# 常见疾病康复治疗图解

## 目录

二、冠心病·····	174
三、慢性阻塞性肺部疾病·····	178
四、常见消化系统疾病·····	185



## 第一部分常见颈肩腰腿痛疾患

- 一、运动系统解剖结构
- 二、颈椎病
- 三、颈部肌肉扭伤(落枕)
- 四、肩峰下滑囊炎
- 五、网球肘
- 六、肩周炎
- 七、腰椎间盘突出症
- 八、急性腰扭伤
- 九、慢性腰肌劳损
- 十、腰三横突综合征
- 十一、梨状肌综合征
- 十二、臀上皮神经炎
- 十三、股外侧皮神经炎
- 十四、骶髂关节炎
- 十五、脊柱侧弯畸形
- 十六、膝关节侧副韧带损伤
- 十七、髌骨软骨软化症
- 十八、踝关节扭伤

## 第一部分 常见颈肩腰腿痛疾患

### 一、运动系统解剖结构

颈肩腰腿痛属于运动系统疾病,因此,了解此系统对于我们认识这种疾病非常有用。

运动系统由骨、骨连结和骨骼肌三部分组成,在神经系统的调节和各系统的配合下,对身体起着保护、支持和运动的作用。在运动中,骨骼起杠杆作用,骨连结起轴的作用,骨骼肌则是运动的动力。

成人骨共有 206 块,分为躯干骨、颅骨及四肢骨三部分。各骨关节如椎体间关节、肩关节及膝踝关节的病变是造成颈肩腰腿痛的常见原因。

骨由有机物和无机物组成,无机物占骨重量的 60%~70%,其中钙盐是主要成分。钙摄入减少和运动减少是导致老年人骨质疏松的重要原因,而骨质疏松与颈腰腿痛有密切的关系。人体骨骼肌共 600 多块,其重量约占体重的 40%,肌的主要成分是水(75%)和蛋白质(20%),此外还含少量脂质、糖原和有机磷酸盐。肌肉的损伤、劳损也是疼痛的常见原因。

#### (一)脊柱的解剖与生理

脊柱有支持身体、保护脊髓及脊神经根、运动躯体的三种主要功能。颈肩腰腿痛主要就是脊柱形态变化、功能失衡所造成的。只有了解了脊柱的解剖,才能更好地了解这类疾病。人的脊柱由 7 个颈椎、12 个胸椎、5 个腰椎、一个骶骨、一个尾骨借韧带、关节盘及椎间关节连结构成,从正前方、正后方和侧方看,形态如图 1~图 3。

从正前方可看到椎体,脊柱呈一直线;从后面可看到脊突、椎板,脊柱也呈一直线;从侧面看,正常脊柱呈一条曲

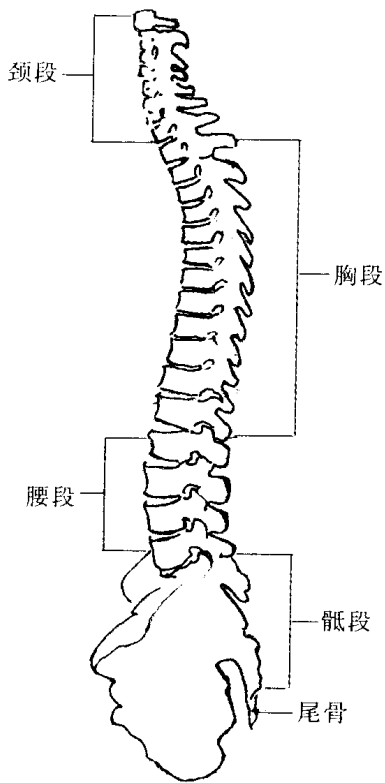


图1 脊柱侧面观

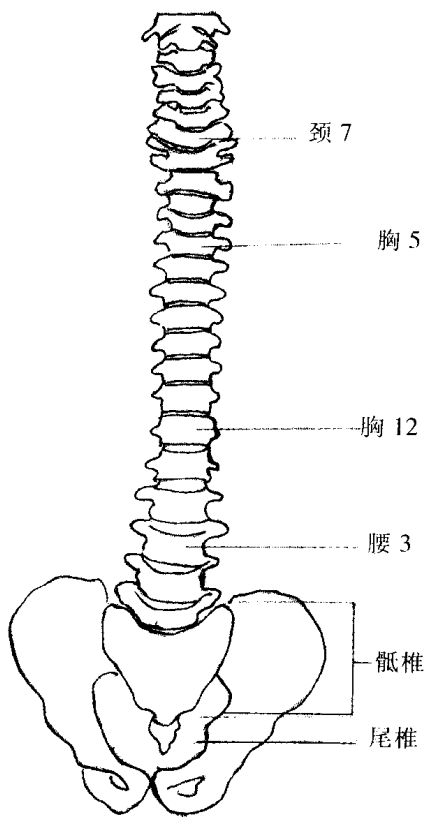


图2 脊柱前面观

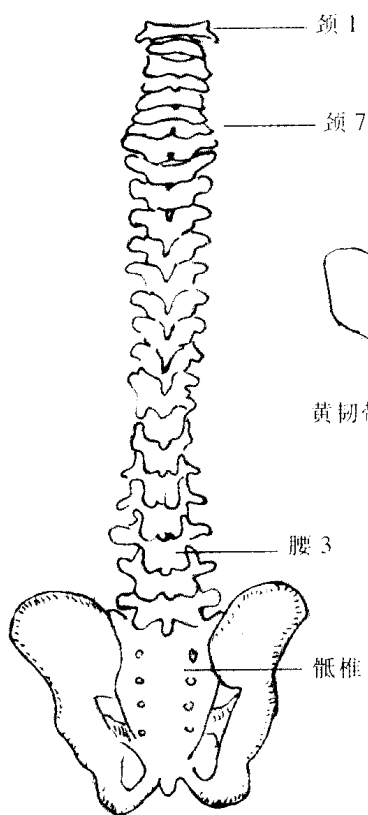


图 3 脊柱后面观

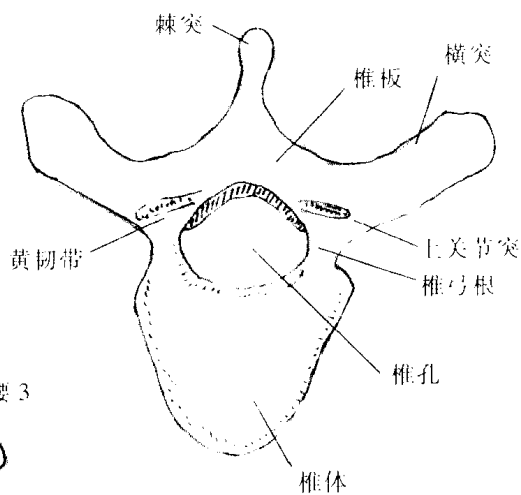


图 4 椎体上面观

线，而不是直线，它有2个前凸，2个后凸，其中颈段及腰段向前凸，主要是椎体及椎间盘前厚后薄造成的，胸段及骶段向后凸，这主要是胸椎的各部较厚及腰骶关节造成的。

脊柱的前凸、后凸，与椎体之间的椎间盘能增加脊柱的弹性，减轻和缓冲震荡对脊髓、大脑的损伤。

### 1. 典型椎骨的解剖

一个典型的椎骨由椎体与椎弓组成，其中椎弓结构复杂，包括一对椎弓根、一对椎骨板、一个棘突、一对横突、一对上关节突、一对

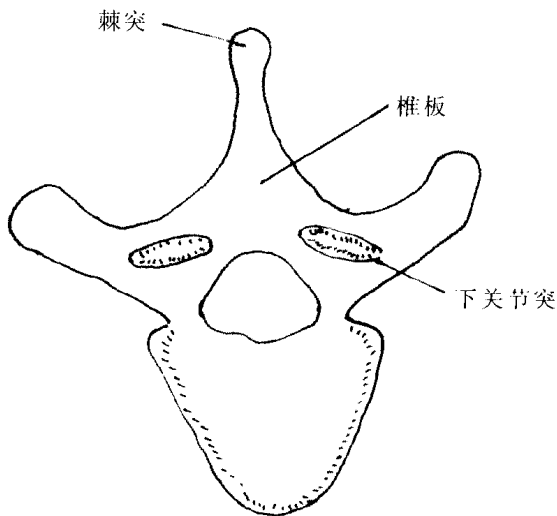


图5 椎体下面观

椎孔

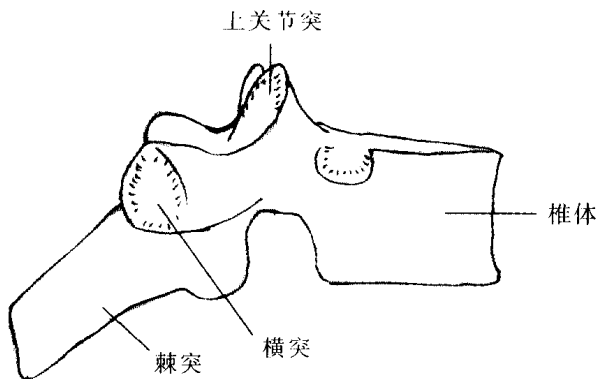


图6 椎体侧面观

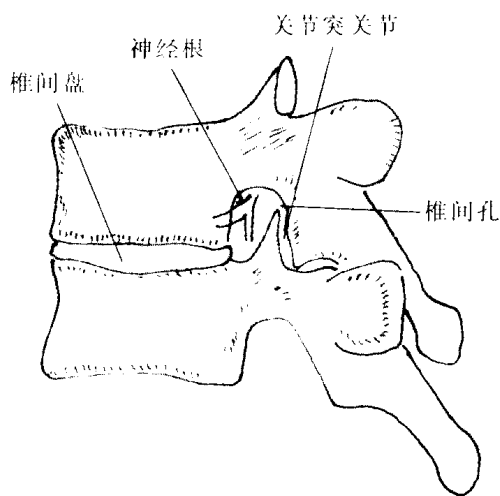


图7 关节突关节侧面观

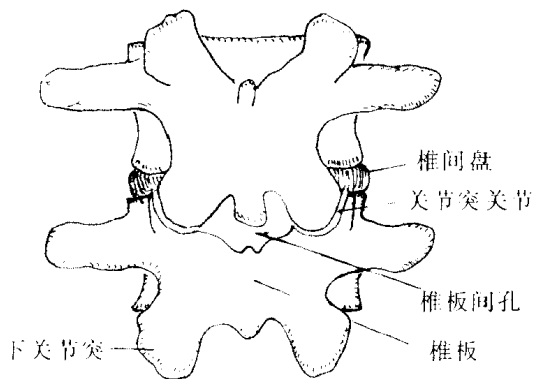


图8 关节突关节后面观

下关节突(如图4~图6)。椎弓根短而细,位于椎体后外侧,偏上部,上下缘各有一凹陷,分别叫椎骨上切迹和椎骨下切迹,相邻椎骨的上下切迹,围成椎间孔,孔中有神经、血管通过,颈肩腰腿痛通常是此处的神经受压所引起的。

椎板较扁,在中央与棘突相连,前部凹陷,参与形成椎孔,椎板上下有黄韧带附着,黄韧带肥厚常造成椎管狭窄。

棘突突向后,通常在椎板下方,肌肉、韧带附于其上,可伸直、旋转脊柱。棘突正常时也可偏离正中央。棘突偏歪不一定就意味着疾病。

椎孔和椎管:椎孔由椎体左右椎弓根、椎板、棘突围成,所有椎孔组成了椎管,人体重要的组织:脊髓和神经根就在其

中，如果受到损伤，人就会出现身体疼痛、麻木、无力；重则瘫痪、大小便失禁。

**横突：**椎弓根和椎板的联合处向侧后方突出形成横突，肌肉附着其上，可使脊柱侧屈或旋转。

**关节突关节：**相邻的上关节突与下关节突组成关节突关节，外面有关节囊，关节突表层有透明软骨，关节腔内有滑液，在关节腔外周有滑膜向腔内突起的皱褶，滑膜上有丰富的感觉神经，如果关节活动不当，滑膜受到挤压、损伤，可造成剧烈疼

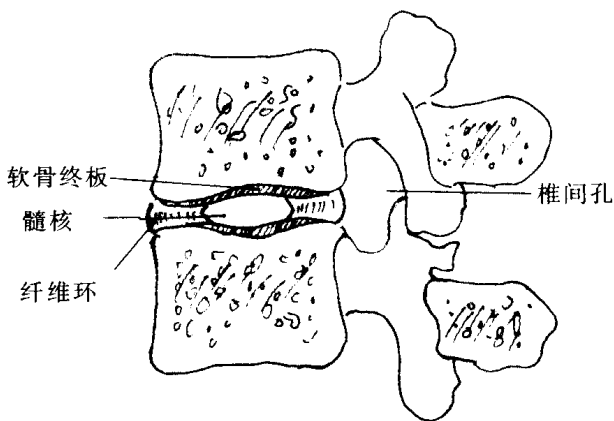


图9 相邻腰椎的正中矢状位剖面图

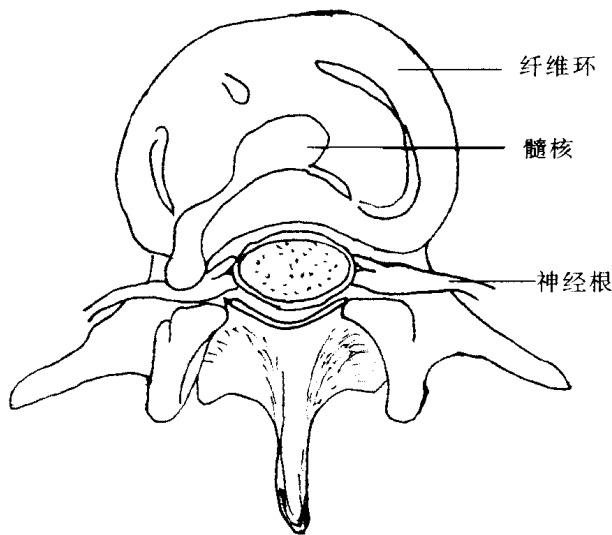


图10 椎间盘突出压迫神经根



痛,临床上叫“滑膜嵌顿”(图7~图8)。

**椎间孔:**前壁是椎体、椎间盘,后壁是关节突,上下是椎弓根。椎间孔内有神经根、血管通过(图7)。

**椎间盘:**椎间盘位于相邻椎体之间,只有第一和第二颈椎之间缺如,总共24个椎间盘之和占脊柱高度的1/4。椎间盘的功能就是维持相邻椎体之间可变的间隙,使脊柱具有柔韧性并可减轻力的冲击(图7~图10)。

椎间盘由纤维环、软骨终板、髓核三部分组成。纤维环及髓核在人出生时含水量分别是80%和90%。随着年龄的增长,含水量递减,组织也逐渐磨损、变性,纤维环破裂,髓核突出,如压迫神经根可致腰腿痛(图9~图10)。

**侧隐窝:**椎管外侧靠近椎弓根的空间,其前方为椎体后外侧缘,后方为关节突,外侧为椎弓根,这三方向椎管突入均可造成狭窄,从而挤压神经根。侧隐窝多见于下腰椎。

**神经根通道:**神经根离开硬膜囊至穿出椎间孔一段的周围比邻结构。

**椎体的功能:**一般来说,椎体起支持身体的作用,椎弓根、椎板则保护脊髓,上下关节突则有助于脊柱的运动,横突及棘突提供力臂,使脊柱运动成为可能。

## 2. 脊髓神经根

脊髓位于椎管内,前有椎体和椎间盘,两侧有椎弓根,后有椎板,其长度随个体高度而不同,在成年男性约45cm,女性约42cm。脊髓尾端呈圆锥形,叫脊髓圆锥,在成人一般位于第2腰椎后面,圆锥向下发出众多神经根,很像马尾巴,叫马尾神经。脊髓从颈到脊髓圆锥沿途发出31对脊神经,脊神经是混合神经,有感觉神经和运动神经。如感觉神经受损,可出现疼痛麻木;如运动神经受损,可出现无力,甚至瘫痪;如植物神经受损,可出现血压不稳、心慌、肢冷等。有三层膜包绕着脊髓,从内到外依次为软脊膜、蛛网膜和硬脊膜(图11~图12)。