

谈股论经系列

— 得

走近股市

— 做股票你能行

江苏人民出版社



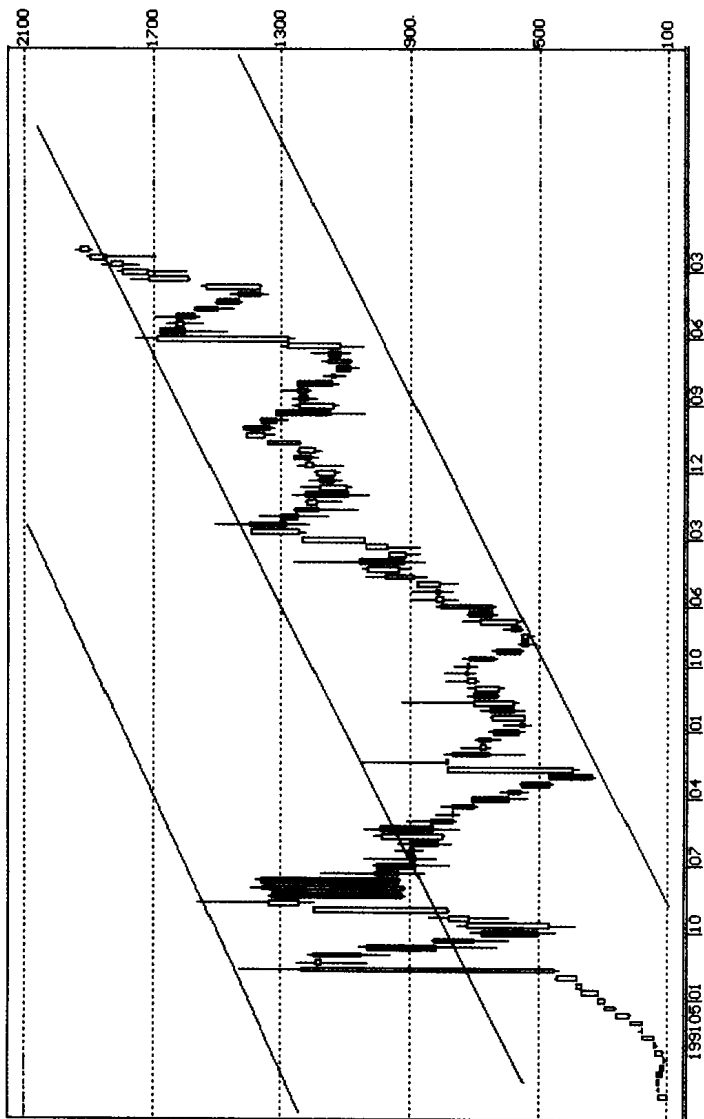
谈股论经系列

— 得

走近股市

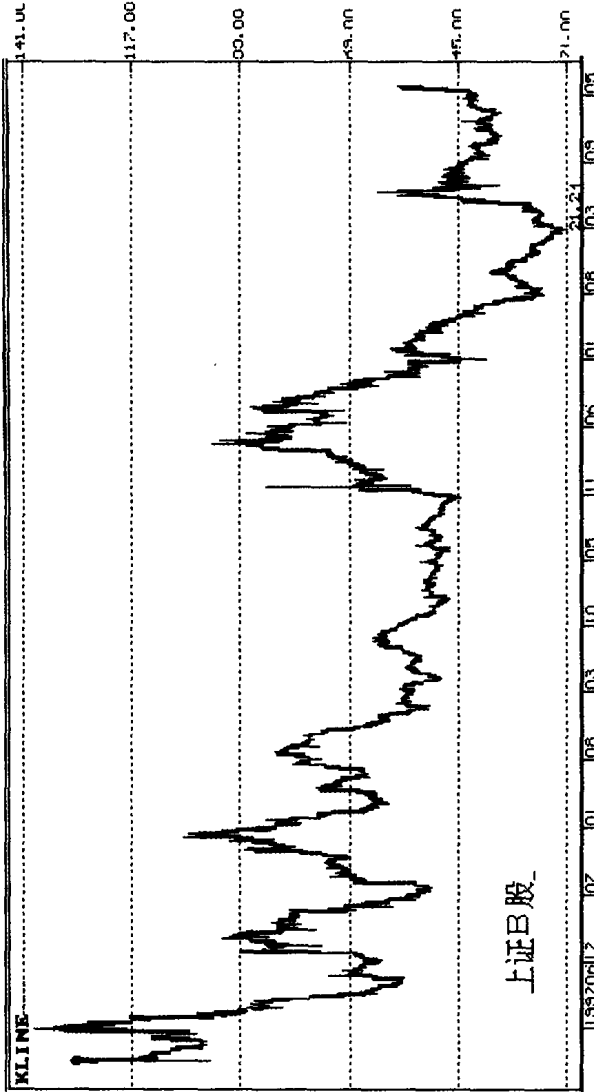
—做股票你能行

江苏人民出版社



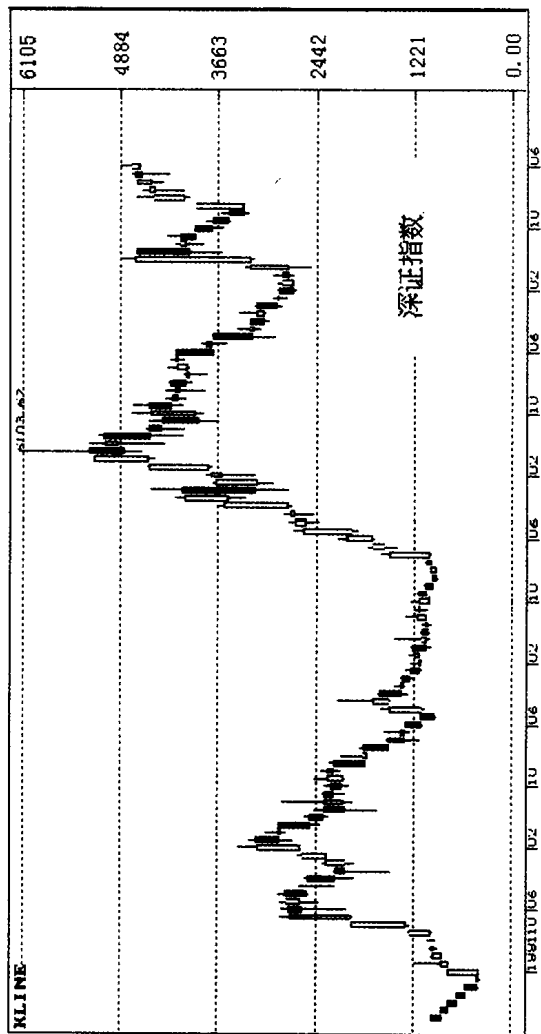
上证月线图

FL15/25



上证B股

上证B股全图

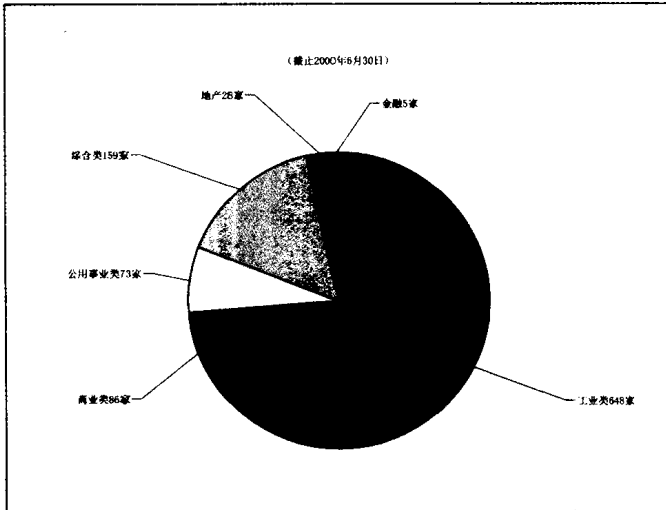


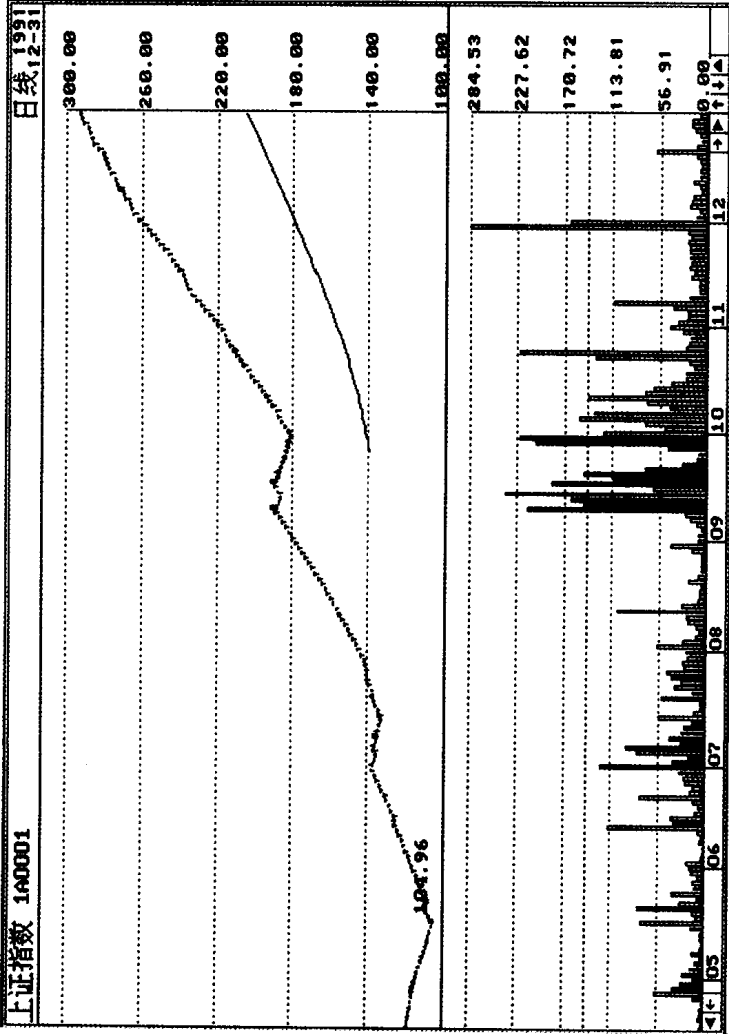
深成指全图

我国证券市场筹集资金情况 (单位:亿元)

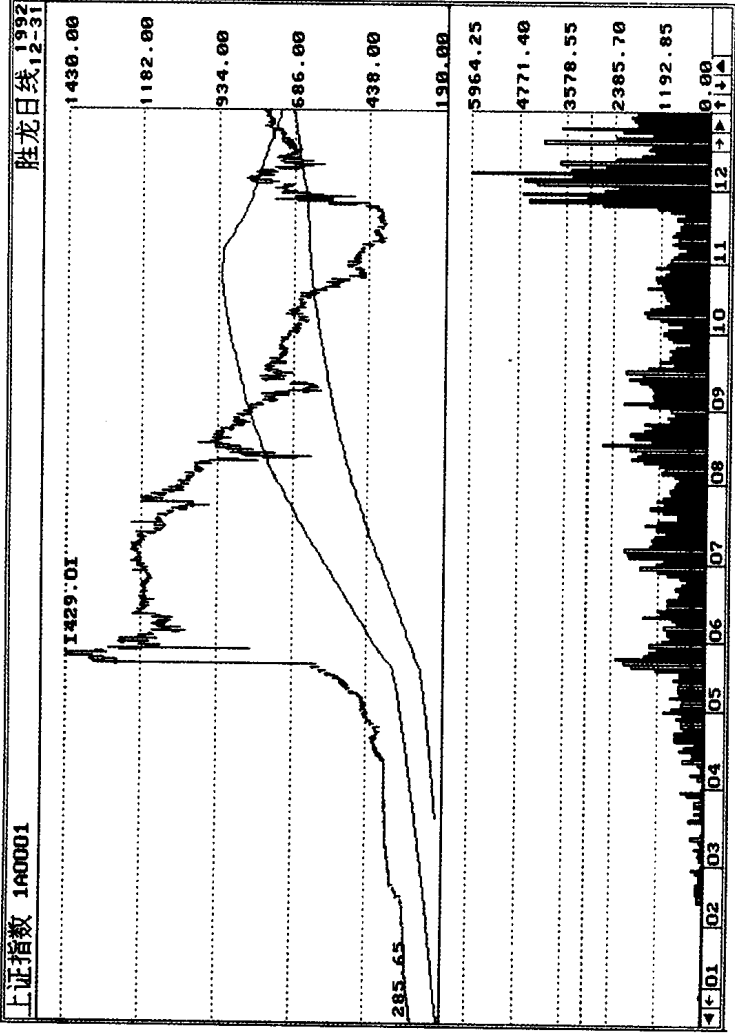
年 份	上 海	深 圳	合 计
1991	—	8.70	—
1992	76.72	17.36	94.08
1993	154.71	160.87	315.58
1994	83.52	54.88	138.40
1995	70.63	49.29	119.92
1996	202.22	148.28	350.50
1997	479.43	479.43	958.86
1998	379.72	366.66	746.38
1999	486.43	370.21	856.64
2000.6.30	234.34	230.49	464.83

注:包括 A 股、B 股新发和配股筹资,但不包括海外上市筹资。
资料来源:2000 年 7 月 6 日《中国证券报》第 13 版。

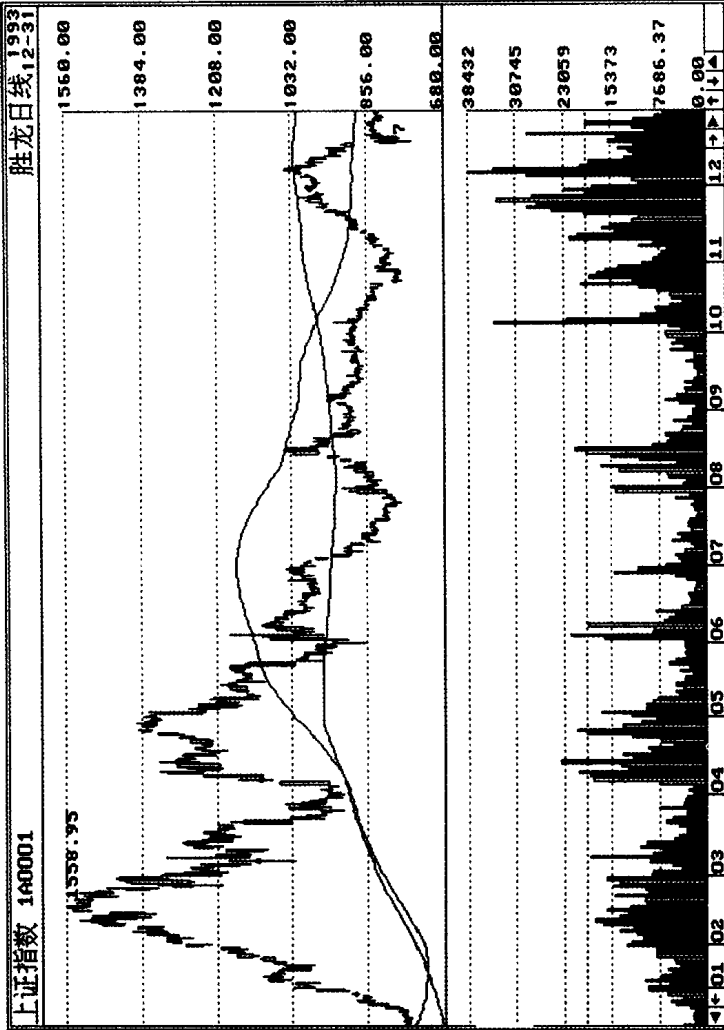




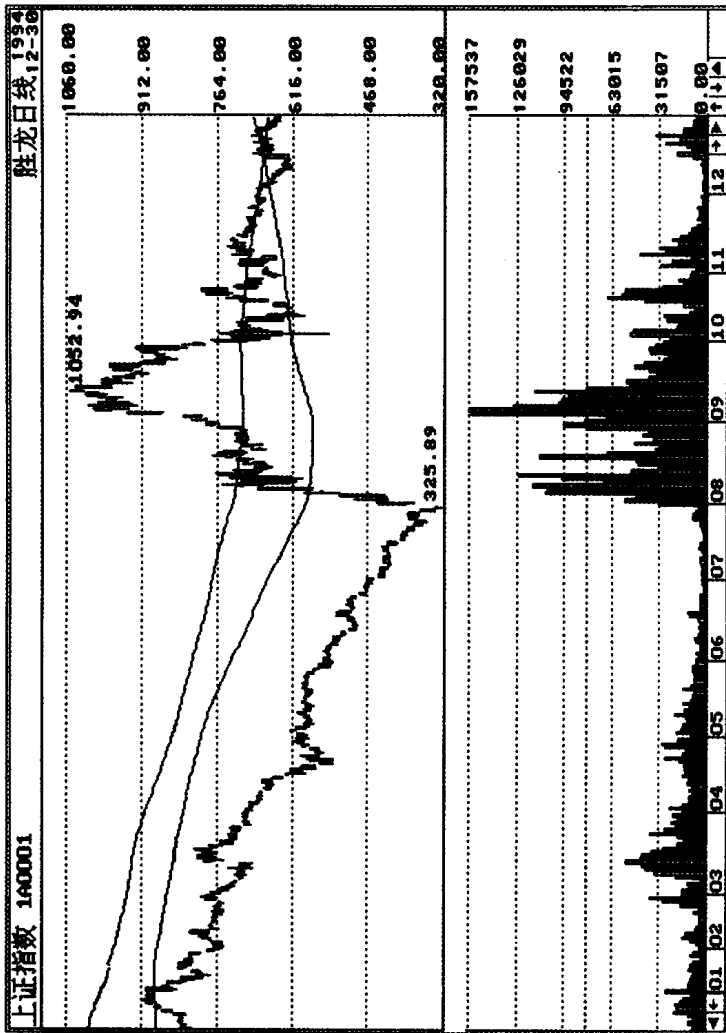
1991年上证指数图



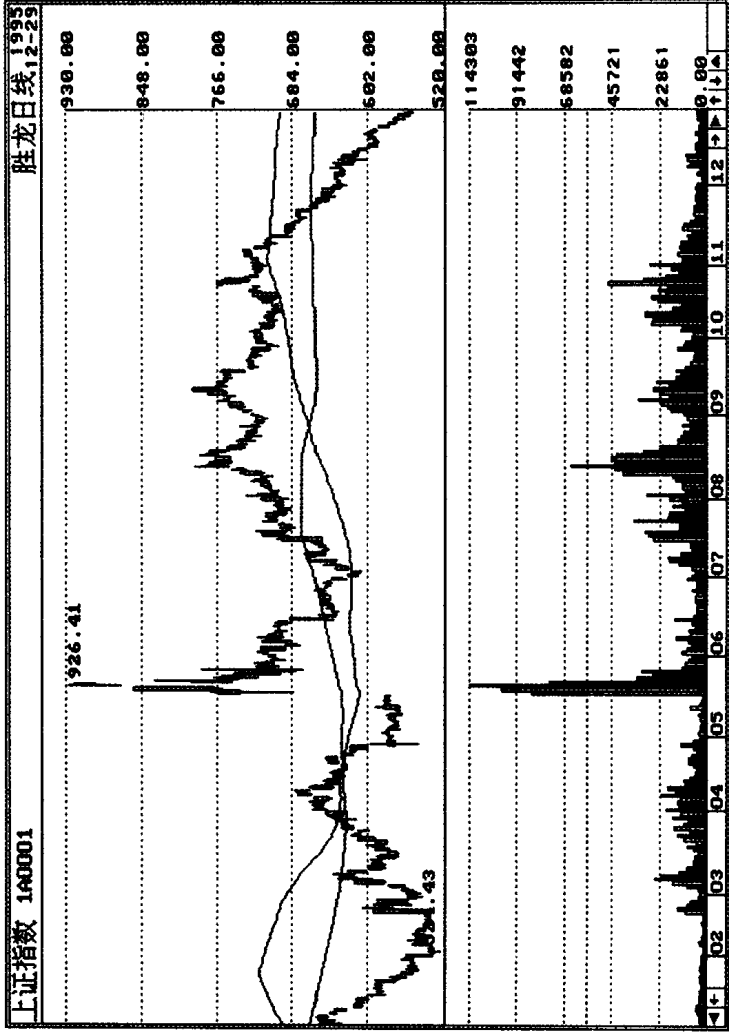
1992年上证指数图



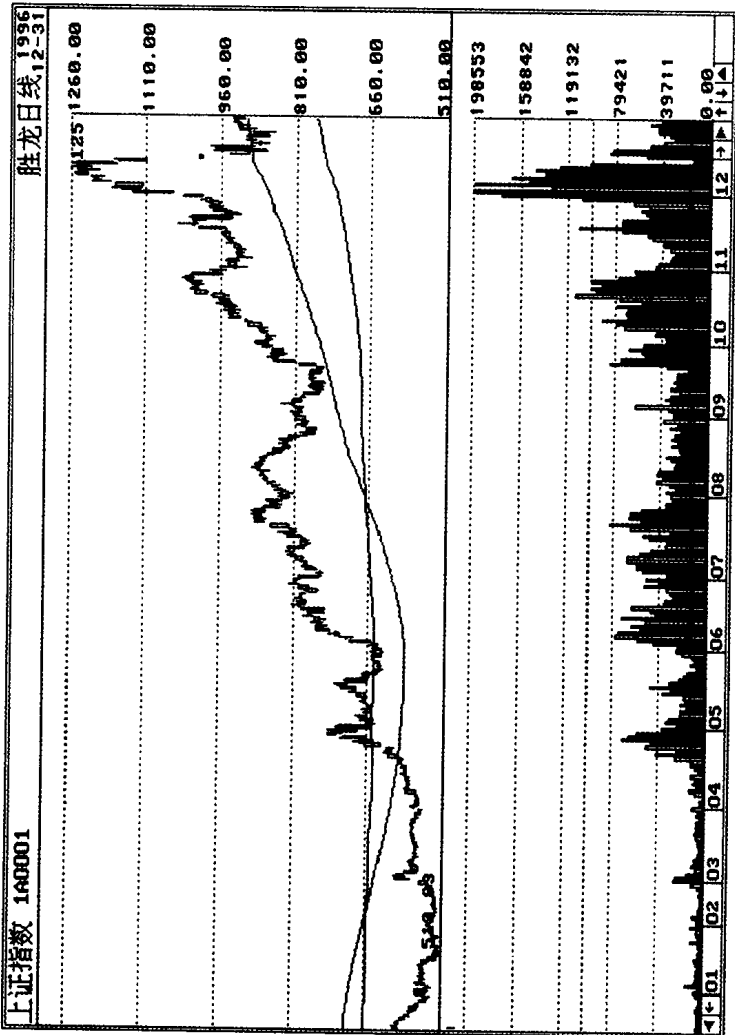
1993 年上证指数图



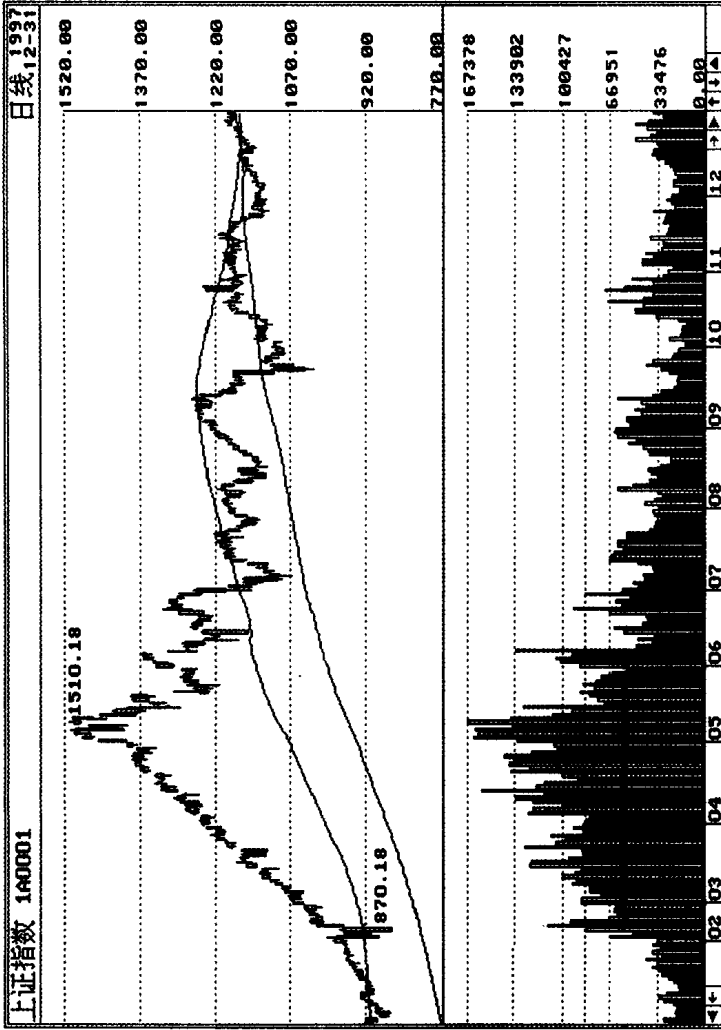
1994 年上证指数图



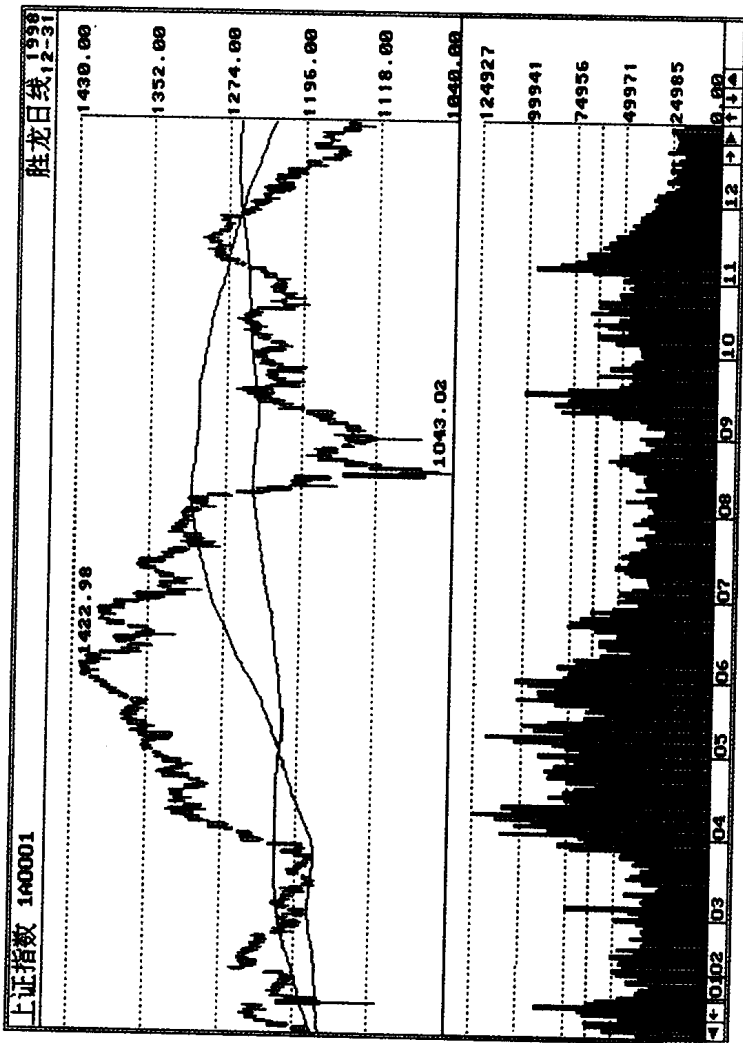
1995年上证指数图



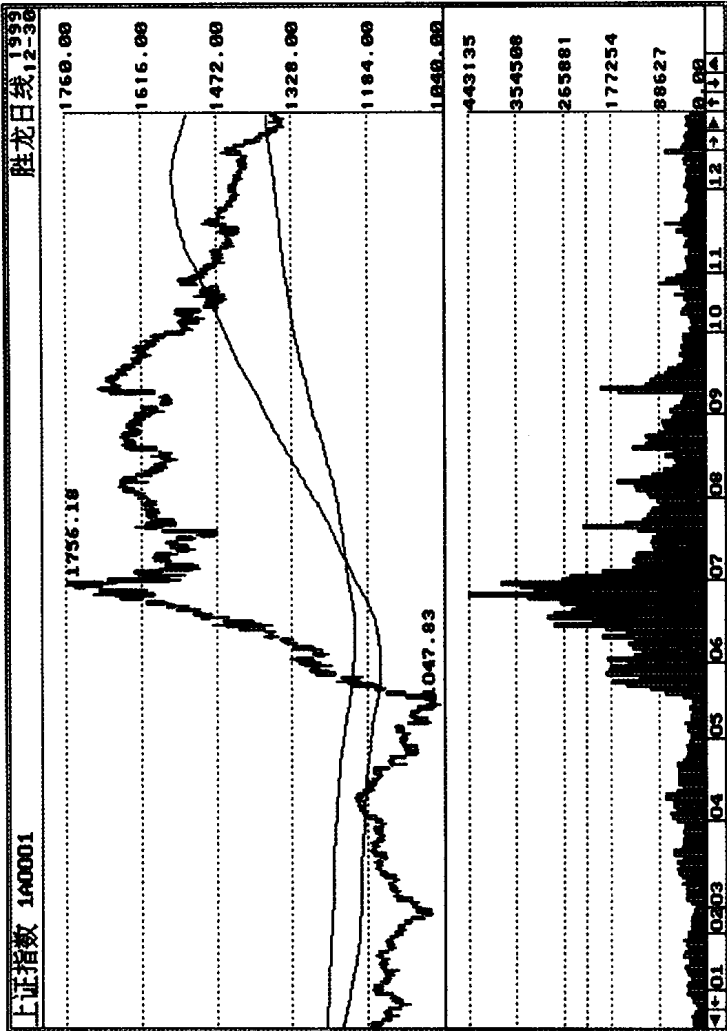
1996 年上证指数图



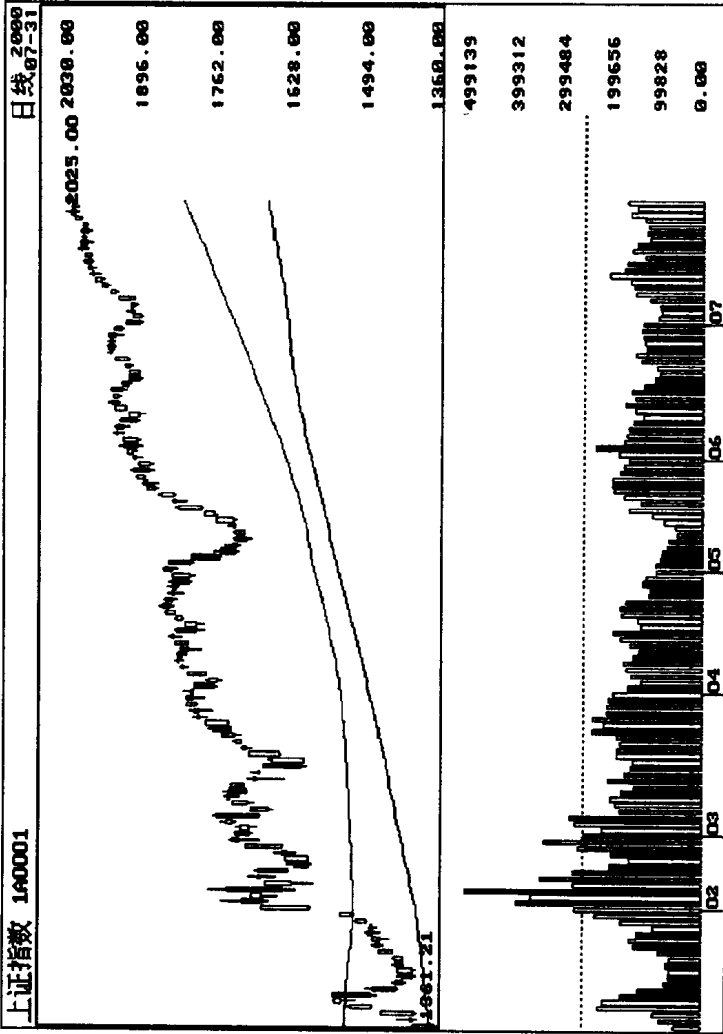
1997年上证指数图



1998 上证指数图



1999 年上证指数图



2000年1月至2000年7月上证指数图

鸣 谢

谨以此书献给为中国的证券市场
发展作出贡献的五千万投资者