

临床血液学及细胞学图谱

图 谱 部 分

人民卫生出版社

R55

Sy

C.1

33837

临床血液学及细胞学图谱

图谱部分

沈阳医学院临床血液学及细胞学图谱编绘小组 编著



人民卫生出版社

一九六七年·北京

图 谱 目



图 1	造血系統图	1
图 2	血細胞的成熟規律及核的結構图解	3
图 3	血細胞发育演变規律总图	4、5
图 4	原紅細胞	6
图 5	早幼紅細胞	6
图 6	中幼紅細胞	7
图 7	晚幼紅細胞	7
图 8	紅細胞的分裂型	8
图 9	原巨紅細胞及幼巨紅細胞	9
图 10-1	无核紅細胞的各种形态	10
图 10-2	无核紅細胞的各种形态	11
图 11	网織紅細胞	11
图 12	有核紅細胞大小的判断标准	11
图 13	原粒細胞 早幼粒細胞 中幼粒細胞	12
图 14	晚幼粒細胞 杆状核粒細胞 分叶核粒細胞	13
图 15	粒細胞的分裂型	14
图 16	嗜酸粒細胞	15
图 17	嗜硷粒細胞及組織嗜硷細胞	16
图 18	淋巴系各阶段的細胞	17
图 19	单核系各阶段的細胞	18
图 20	各种浆細胞	19
图 21-1	各种网状細胞	20
图 21-2	各种网状細胞	21
图 22	内皮細胞	22
图 23	Ferrata 氏細胞	22
图 24	血細胞的活組織染色	22
图 25	巨核系各阶段的細胞	23
图 26	巨核細胞分裂型及血小板	24
图 27	恶性貧血的巨核細胞及超巨紅細胞	25
图 28	多核巨細胞 造骨細胞 破骨細胞	26
图 29	血細胞发育过程中的組織化学所見——核糖核酸(甲綠-派洛宁染色)	27
图 30	血細胞发育过程中的組織化学所見——脫氧核糖核酸(Feulgen 氏反应)	27
图 31	血細胞发育过程中的組織化学所見——糖原(PAS 反应)	27
图 32	血細胞发育过程中的組織化学所見——蛋白质結合-SH 基	27
图 33	血細胞发育过程中的組織化学所見——过氧化酶(联苯胺反应)	28
图 34	血細胞发育过程中的組織化学所見——脂类(苏丹黑染色)	28
图 35	末梢血細胞的磷脂	28

图 36	末梢血細胞的脂酶	28
图 37	末梢血細胞的琥珀酸脫氫酶	28
图 38	中性粒細胞硷性磷酸酶反应的判断标准	29
图 39	淋巴細胞糖原含量的判断标准	29
图 40	巨核細胞糖原含量的判断标准 600 倍	29
图 41	正常人血象的硷性磷酸酶 600 倍	30
图 42	慢性粒細胞型白血病血象的硷性磷酸酶 600 倍	30
图 43	急性粒細胞型白血病血象的硷性磷酸酶 600 倍	30
图 44	Hodgkin 氏病血象的硷性磷酸酶 600 倍	30
图 45	粒細胞型白血病样反应血象的硷性磷酸酶 600 倍	30
图 46	急性淋巴細胞型白血病血象的硷性磷酸酶 600 倍	30
图 47	急性粒細胞型白血病血象的 Feulgen 氏反应	31
图 48	急性单核細胞型白血病血象的 Feulgen 氏反应	31
图 49	急性淋巴細胞型白血病血象的 Feulgen 氏反应	31
图 50	急性粒細胞型白血病血象的过氧化酶反应	31
图 51	急性单核細胞型白血病血象的过氧化酶反应	31
图 52	急性淋巴細胞型白血病血象的过氧化酶反应	31
图 53	急性单核細胞型白血病血象的脂酶	32
图 54	急性单核細胞型白血病的血象(瑞氏染色)	32
图 55	急性粒細胞型白血病血象的脂酶	32
图 56	急性粒細胞型白血病的血象(瑞氏染色)	32
图 57	急性淋巴細胞型白血病血象的脂酶	32
图 58	急性淋巴細胞型白血病的血象(瑞氏染色)	32
图 59	正常人血象的 PAS 反应	33
图 60	淋巴肉瘤血象的 PAS 反应	33
图 61	急性淋巴細胞型白血病血象的 PAS 反应	33
图 62	慢性淋巴細胞型白血病血象的 PAS 反应	33
图 63	慢性粒細胞型白血病(嗜硷粒細胞增多)血象的 PAS 反应	33
图 64	网状細胞肉瘤血象的 PAS 反应	33
图 65	正常人骨髓象的 PAS 反应(未行唾液消化)	34
图 66	正常人骨髓象的 PAS 反应(唾液消化后)	34
图 67	原发性血小板减少性紫癜骨髓象的 PAS 反应	34
图 68	增生性貧血骨髓象的 PAS 反应	34
图 69	Gaucher 氏病骨髓象的 PAS 反应	35
图 70	Niemann-Pick 氏病骨髓象的 PAS 反应	35
图 71	Gaucher 氏病骨髓象的酸性磷酸酶	35
图 72	Niemann-Pick 氏病骨髓象的酸性磷酸酶	35
图 73	骨髓含铁血黄素染色細胞外铁的判断标准“+++” 80 倍	36
图 74	骨髓含铁血黄素染色細胞外铁的判断标准“+++”	36
图 75	骨髓含铁血黄素染色細胞外铁的判断标准“++”	36
图 76	骨髓含铁血黄素染色細胞外铁的判断标准“+”	36
图 77	骨髓含铁血黄素染色細胞外铁的判断标准“+”	37
图 78	骨髓含铁血黄素染色細胞外铁的判断标准“-”	37

图 79	正常骨髓的含铁血黄素染色(瑞氏复染)	37
图 80	Cooley 氏贫血的骨髓含铁血黄素染色(硷性藏花红复染)	37
图 81	Cooley 氏贫血的骨髓含铁血黄素染色(瑞氏复染)	37
图 82	骨髓含铁血黄素染色——网状细胞吞噬铁颗粒	37
图 83	子宫颈鳞状上皮癌的癌细胞美蓝-T.T.C. 反应(阴道内容物)	38
图 84	子宫颈鳞状上皮癌(阴道涂片)	38
图 85	原粒细胞(位相观察)	39
图 86	中性早幼粒细胞(位相观察)	39
图 87	中性中幼粒细胞(位相观察)	39
图 88	中性晚幼粒细胞(位相观察)	39
图 89	中性杆状核粒细胞(位相观察)	39
图 90	中性分叶核粒细胞(位相观察)	39
图 91	爬行的中性分叶核粒细胞(位相观察)	40
图 92	嗜酸中幼粒细胞(位相观察)	40
图 93	嗜酸晚幼粒细胞及杆状核粒细胞(位相观察)	40
图 94	嗜酸分叶核粒细胞(位相观察)	40
图 95	嗜硷粒细胞(位相观察)	40
图 96	淋巴系各阶段的细胞(位相观察)	40
图 97	原单核细胞及幼单核细胞(位相观察)	41
图 98	单核细胞(位相观察)	41
图 99	原红细胞(位相观察)	41
图 100	早幼红细胞及中幼红细胞(位相观察)	41
图 101	晚幼红细胞(位相观察)	41
图 102	浆细胞(位相观察)	41
图 103	巨核细胞(位相观察)	42
图 104	血小板(位相观察)	42
图 105	急性粒细胞型白血病的骨髓象(位相观察)	42
图 106	慢性粒细胞型白血病的骨髓象(位相观察)	42
图 107	急性单核细胞型白血病的骨髓象(位相观察)	42
图 108	大细胞型贫血的骨髓象(位相观察)	42
图 109	两个月胎儿的血象	43
图 110	新生儿的血象	43
图 111	新生儿的血象	44
图 112	十二个月乳儿的血象	44
图 113	新生儿有核红细胞增多症的血象(集中视野)	45
图 114	婴儿营养不良性大细胞型贫血的骨髓象	45
图 115	婴儿假性白血病性贫血(von Jaksch 氏贫血)的血象	46
图 116	婴儿假性白血病性贫血(von Jaksch 氏贫血)的骨髓象	46
图 117	恶性贫血的血象	47
图 118	恶性贫血的骨髓象	47
图 119	恶性贫血的各种细胞形态	48
图 120	钩虫病性贫血的血象	49
图 121	钩虫病性贫血的骨髓象	49

图 122	再生障碍性贫血(不增生型)的血象	50
图 123	再生障碍性贫血(不增生型)的骨髓象	50
图 124	再生障碍性贫血(增生减低型)的骨髓象	51
图 125	再生障碍性贫血(恢复期)的骨髓象	51
图 126	粒细胞缺乏症(治疗前)的骨髓象	52
图 127	粒细胞缺乏症(开始恢复期)的骨髓象	52
图 128	原发性脾性全血细胞减少症的骨髓象	53
图 129	骨髓纤维化症的血象	53
图 130	骨髓纤维化症的脾穿刺涂片	54
图 131	骨髓纤维化症的髂骨活组织切片	54
图 132	大理石病的血象	55
图 133	慢性传染性肝炎的骨髓象	55
图 134	阵发性睡眠性血红蛋白尿症的血象	56
图 135	阵发性睡眠性血红蛋白尿症的骨髓象	56
图 136	蚕豆黄的骨髓象	57
图 137	先天性溶血性(球形红细胞型)贫血(治疗前)的骨髓象	57
图 138	先天性溶血性(球形红细胞型)贫血(脾切除 32 天后)的骨髓象	58
图 139	Cooley 氏贫血的血象	58
图 140	Cooley 氏贫血的骨髓象	59
图 141	急性原发性血小板减少性紫癜的骨髓象	59
图 142	慢性原发性血小板减少性紫癜的骨髓象 400 倍	60
图 143	慢性原发性血小板减少性紫癜的骨髓象	60
图 144	药物引起的无巨核细胞性血小板减少性紫癜的骨髓象	61
图 145	原发性血小板增多症的血象	61
图 146	原发性血小板增多症的骨髓象	62
图 147	真性红细胞增多症的血象	62
图 148	真性红细胞增多症的骨髓象	63
图 149	急性红血病的血象	63
图 150	急性红血病的骨髓象	64
图 151	慢性红血病的血象	64
图 152	慢性红血病的骨髓象	65
图 153	慢性红血病的骨髓象	65
图 154	急性红白血病红血病期的血象	66
图 155	急性红白血病红血病期的骨髓象	66
图 156	急性红白血病白血病期的血象(右侧为过氧化酶反应)	67
图 157	急性红白血病白血病期的骨髓象(右侧为过氧化酶反应)	67
图 158	急性红白血病的血象	68
图 159	急性红白血病的骨髓象	68
图 160	慢性红白血病的血象	69
图 161	慢性红白血病的骨髓象	69
图 162	原血细胞型白血病的血象	70
图 163	原血细胞型白血病的骨髓象	70
图 164	急性粒细胞型白血病的血象	71

图 165	急性粒細胞型白血病的骨髓象	71
图 166	急性粒細胞型白血病的血象	72
图 167	急性粒細胞型白血病的各种細胞形态	72
图 168	急性粒細胞型白血病的各种細胞形态	73
图 169	綠色瘤(粒細胞型)的骨髓象	74
图 170	亞急性粒細胞型白血病的血象	74
图 171	亞急性粒細胞型白血病的骨髓象	75
图 172	慢性粒細胞型白血病的血象	75
图 173	慢性粒細胞型白血病的骨髓象	76
图 174	慢性粒細胞型白血病急性变期的血象	76
图 175	嗜酸粒細胞型白血病样反应的血象	77
图 176	嗜酸粒細胞型白血病样反应的骨髓象	77
图 177	急性嗜硷粒細胞型白血病的血象(集中視野)	78
图 178	急性嗜硷粒細胞型白血病的骨髓象(集中視野)	78
图 179	慢性嗜硷粒細胞型白血病的血象	79
图 180	慢性嗜硷粒細胞型白血病的骨髓象	79
图 181	急性淋巴細胞型白血病的血象(集中視野)	80
图 182	急性淋巴細胞型白血病的骨髓象(集中視野)	80
图 183	急性淋巴細胞型白血病的各种細胞形态	81
图 184	慢性淋巴細胞型白血病的血象	82
图 185	慢性淋巴細胞型白血病的骨髓象	82
图 186	急性单核細胞型白血病(Naegeli 氏型)的血象	83
图 187	急性单核細胞型白血病(Naegeli 氏型)的骨髓象	83
图 188	急性单核細胞型白血病(Schilling 氏型)的血象	84
图 189	急性单核細胞型白血病(Schilling 氏型)的骨髓象	84
图 190	急性单核細胞型白血病的血象	85
图 191	急性单核細胞型白血病的骨髓象	85
图 192	急性单核細胞型白血病的各种細胞形态	86
图 193	組織細胞型白血病的血象	87
图 194	組織細胞型白血病的骨髓象	87
图 195	組織細胞型白血病的各种細胞形态	88
图 196	漿細胞型白血病的血象	88
图 197	急性巨核細胞型白血病的骨髓象(集中視野)	89
图 198	急性巨核細胞型白血病的肝組織切片	89
图 199	粒細胞型白血病样反应的血象	90
图 200	粒細胞型白血病样反应的骨髓象	90
图 201	热带嗜酸粒細胞增多症的血象	91
图 202	热带嗜酸粒細胞增多症的骨髓象	91
图 203	淋巴細胞型白血病样反应的血象	92
图 204	急性传染性淋巴細胞增多症的血象	92
图 205	传染性单核細胞增多症的血象	93
图 206	传染性单核細胞增多症的各种細胞形态	93
图 207	内皮細胞增生症的血象	94

图 208	恶性网状細胞病的骨髓象	94
图 209	恶性网状細胞病的血象(集中視野)	95
图 210	恶性网状細胞病的骨髓象(集中視野)	95
图 211	恶性网状細胞病的血象	96
图 212	恶性网状細胞病的骨髓象	96
图 213	恶性网状細胞病的骨髓象	97
图 214	恶性网状細胞病的骨髓象	97
图 215	恶性网状細胞病的骨髓象	98
图 216	恶性网状細胞病的骨髓象	98
图 217	恶性网状細胞病的各种細胞形态	99
图 218	Gaucher 氏病的骨髓象(集中視野)	100
图 219	Gaucher 氏病的脾穿刺塗片	100
图 220	Gaucher 氏病的各种細胞形态	101
图 221	Niemann-Pick 氏病的骨髓象	102
图 222	Ewing 氏肉瘤的骨髓象	102
图 223	多发性骨髓瘤(浆細胞型)的骨髓象	103
图 224	多发性骨髓瘤(网状細胞型)的骨髓象	103
图 225	多发性骨髓瘤的各种細胞形态	104
图 226	正常淋巴結塗片	105
图 227	正常淋巴結印片	105
图 228	增生性淋巴結塗片	106
图 229	結核性淋巴結印片 200 倍	106
图 230	結核性淋巴結印片	107
图 231	Boeck 氏肉样瘤的淋巴結塗片	107
图 232	Hodgkin 氏病的淋巴結塗片	108
图 233	Hodgkin 氏病的淋巴結印片(集中視野)	108
图 234	Hodgkin 氏病的骨髓象(集中視野)	109
图 235	Hodgkin 氏病的血象	109
图 236	Hodgkin 氏病的皮肤結节印片(集中視野)	110
图 237	Hodgkin 氏病的腹水塗片	110
图 238	Hodgkin 氏病(肉瘤型)的淋巴結印片	111
图 239	淋巴肉瘤的淋巴結印片	111
图 240	淋巴肉瘤并发白血病的血象	112
图 241	淋巴肉瘤并发白血病的骨髓象	112
图 242	网状細胞肉瘤的淋巴結印片	113
图 243	网状細胞肉瘤的淋巴結印片	113
图 244	网状細胞肉瘤的各种細胞形态	114
图 245	鼻咽癌(未分化型)的肿物塗片	114
图 246	鼻咽癌(淋巴上皮細胞癌)的淋巴結轉移塗片	114
图 247	涎腺上皮瘤的肿物印片	115
图 248	肺癌(未分化型)的胸水塗片	115
图 249	肺癌(未分化型)的痰塗片	115
图 250	肺癌的淋巴結轉移塗片	116

图 251	鳞状上皮癌的淋巴結轉移塗片(集中視野)200 倍	116
图 252	鳞状上皮癌的淋巴結轉移塗片(集中視野)	116
图 253	肺癌(雀麦細胞癌)的淋巴結轉移塗片	117
图 254	甲状腺癌的淋巴結轉移塗片	117
图 255	甲状腺癌的肿物塗片	117
图 256	胸水中的各种瘤細胞形态	118
图 257	肺癌、癌性胸膜炎的胸水塗片	119
图 258	心包积液的各种瘤細胞形态	119
图 259	心包轉移癌的心包积液塗片	120
图 260	黑色素瘤淋巴結轉移的淋巴結印片	120
图 261	腹壁纖維肉瘤的肿物塗片	120
图 262	汗腺癌的肿物塗片	120
图 263	胃癌骨髓轉移的各种瘤細胞形态	121
图 264	胃癌的骨髓轉移塗片	122
图 265	胃癌淋巴結轉移的淋巴結印片	122
图 266	胃癌的胃液塗片	122
图 267	肝癌(肝細胞癌)的肝穿刺物塗片	123
图 268	肝癌(肝細胞癌)的肝穿刺物塗片	123
图 269	肝癌淋巴結轉移的淋巴結印片	123
图 270	肝癌(肝細胞癌)的骨髓轉移塗片	123
图 271	肝纖維肉瘤的肝穿刺物塗片	124
图 272	肝纖維肉瘤的瘤組織切片(H. E. 染色)400 倍	124
图 273	胰腺癌淋巴結轉移的淋巴結印片	124
图 274	乳腺癌淋巴結轉移的淋巴結印片	124
图 275	乳腺癌的肿物印片(集中視野)	125
图 276	乳腺导管內型癌的乳头血性分泌物塗片	125
图 277	腹腔恶性肿瘤的腹水塗片	126
图 278	腹水中的各种瘤細胞形态	126
图 279	間皮(浆膜)細胞(正常浆膜印片)	127
图 280	绒毛膜上皮癌的肿物印片(巴氏染色)	127
图 281	卵巢乳头状囊腺癌的腹水塗片(巴氏染色)600 倍	128
图 282	卵巢乳头状囊腺癌的腹水塗片(瑞氏染色)600 倍	128
图 283	卵巢腺癌膀胱轉移的尿液塗片	128
图 284	紅斑狼疮細胞(集中視野)	129
图 285	麻疹的 Warthin-Finkeldey 氏細胞(咽拭塗片)	129
图 286	輕度慢性放射病的骨髓象(人)(集中視野)	130
图 287	急性放射病初期的骨髓象(狗)(集中視野)	130
图 288	急性放射病极期的骨髓象(狗)	131
图 289	急性放射病恢复期的骨髓象(狗)	131
图 290	放射病的淋巴細胞改变	132
图 291	放射病的中性粒細胞改变	132
图 292	放射病的单核細胞改变	133
图 293	放射病的紅細胞改变	133

图 294	放射病的浆细胞、血小板及巨核细胞的改变	133
图 295	骨髓的各种细胞(多数为不典型者)	134
图 296	骨髓的各种细胞(多数为不典型者)	135
图 297	大白鼠的骨髓细胞成分	136
图 298	大白鼠的骨髓细胞成分	137
图 299	家兔的骨髓细胞成分	138
图 300	间日疟原虫(薄血膜; 集中视野)	139
图 301	间日疟原虫(厚血膜; 集中视野)	139
图 302	三日疟原虫(薄血膜; 集中视野)	140
图 303	三日疟原虫(厚血膜; 集中视野)	140
图 304	恶性疟原虫(薄血膜; 集中视野)	141
图 305	恶性疟原虫(厚血膜; 集中视野)	141
图 306	黑热病原虫(Leishman-Donovan 氏体)(骨髓涂片)	142
图 307	黑热病原虫(Leishman-Donovan 氏体)(脾穿刺物涂片)	142
图 308	斑(Bancroft)氏微丝蚴(厚血膜; 苏木素染色)	142
图 309	马来(Malay)微丝蚴(厚血膜; 苏木素染色)	142
图 310	人体寄生虫虫卵 400 倍	143

原
书
缺
页

原
书
缺
页

原
书
缺
页

原
书
缺
页

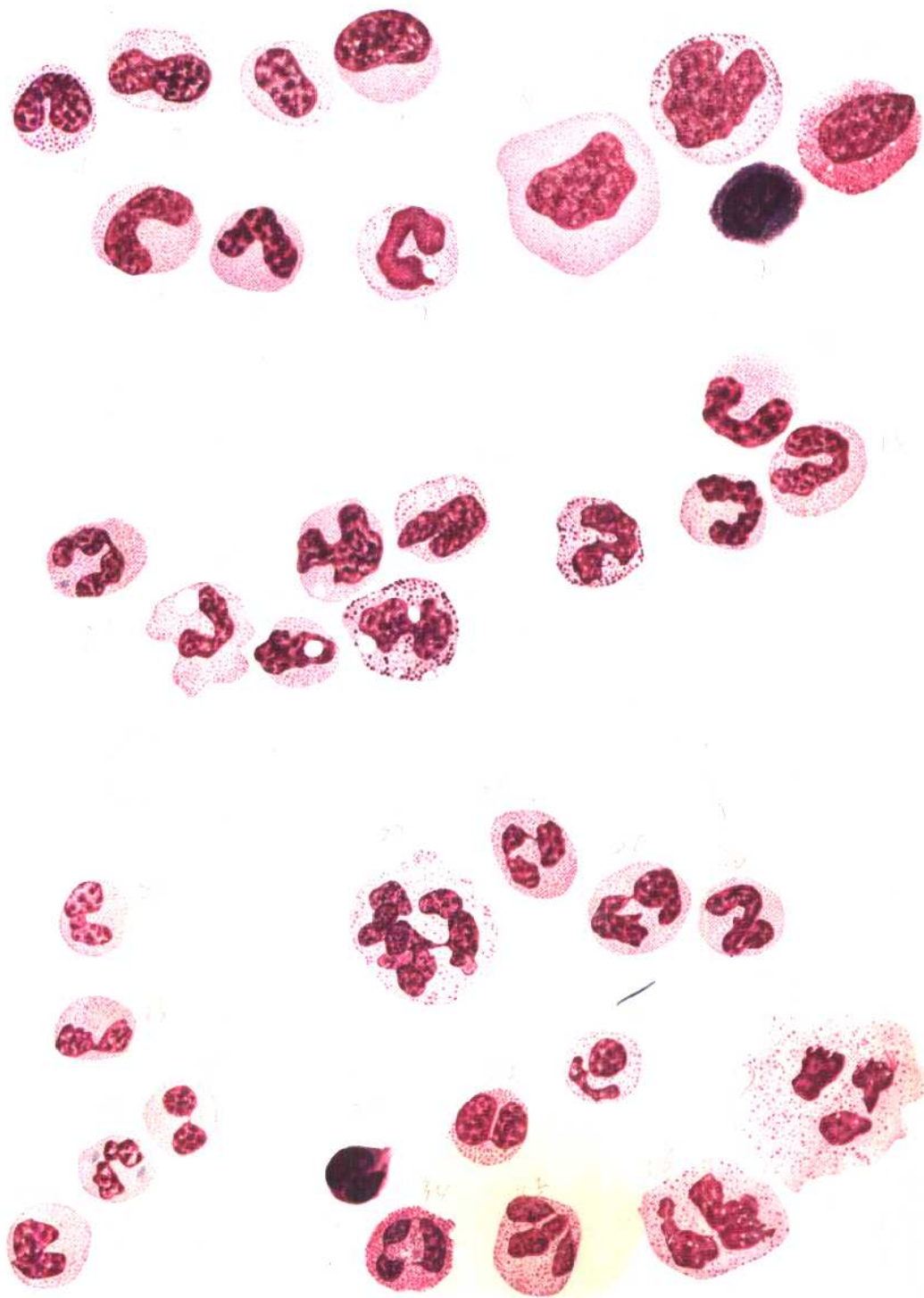


图 14 晚幼粒細胞 杆状核粒細胞 分叶核粒細胞 1000×



图 15 粒細胞的分裂型 1000×

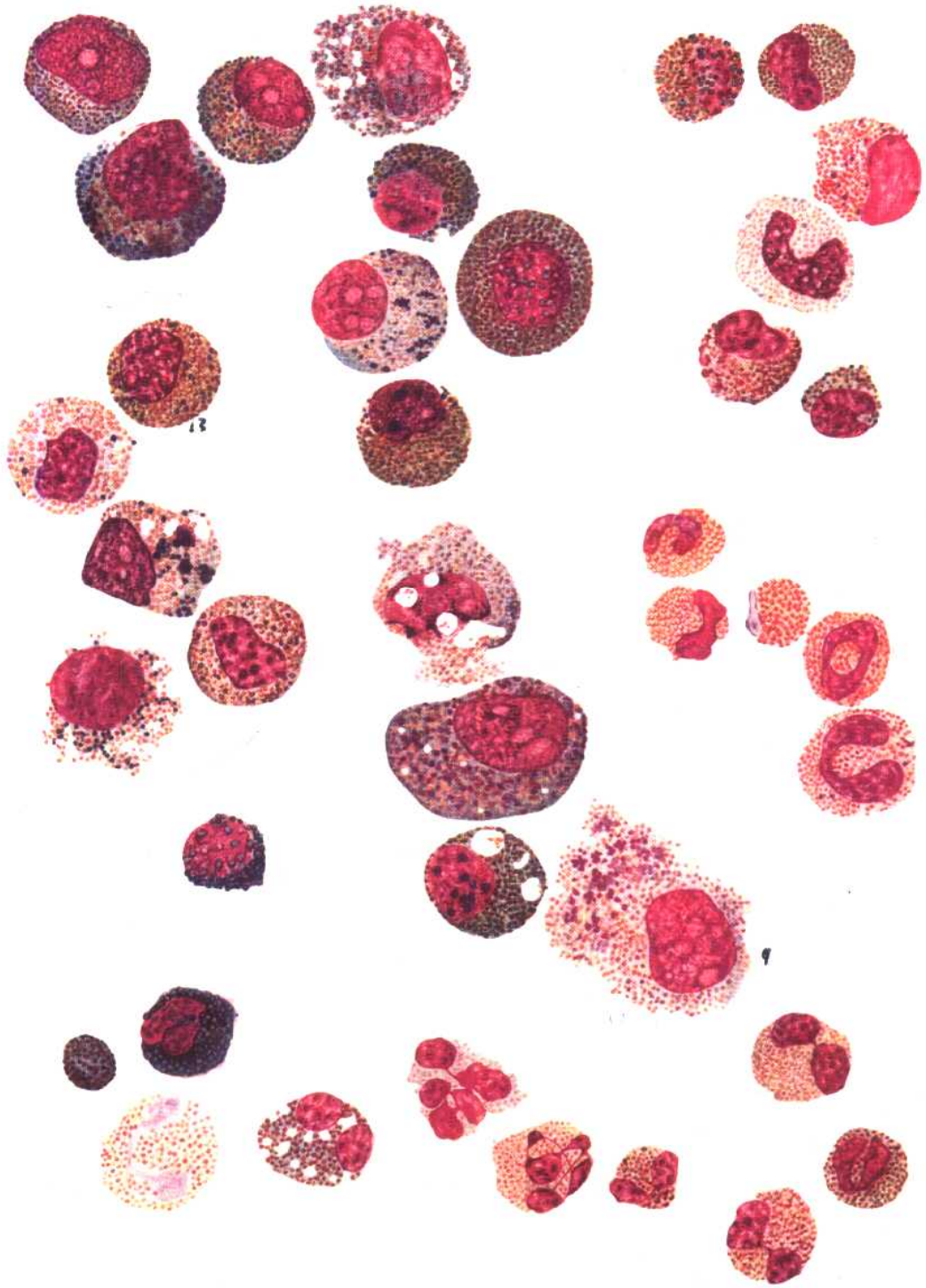


图 16 嗜酸粒細胞 1000×