

实用眼科学

主 编 刘家琦

副主编 李凤鸣

人 民 卫 生 出 版 社

实用眼科学

主 编 刘家琦

副主编 李凤鸣

编 辑 委 员

(按姓氏笔画为序)

丁淑静 冯葆华 孙世珉

李美玉 杨 钧 张惠荣

人 民 卫 生 出 版 社

内 容 提 要

本书内容丰富,涉及面较广,在基础方面有眼胚胎、组织解剖、生理、病理、微生物及免疫学;在眼部检查方面除一般检查方法外,还增加了各种近代检查法,如非接触眼压计、A型和B型超声及荧光血管造影等。除了临床诊断及治疗之外还兼及视野、神经、屈光、眼肌、手术及护理学等各专业科目,最后附有索引。是一本切合实际应用、比较全面但又有重点的眼科参考书,可帮助眼科医师及初学者解决临床工作中的理论和实践问题。

实 用 眼 科 学

刘 家 琦 主 编

人民卫生出版社出版
(北京市崇文区天坛西里 10 号)

中国科学院印刷厂印刷
新华书店北京发行所发行

787×1092毫米16开本 53 $\frac{1}{2}$ 印张 12插页 1237千字
1984年 7 月第 1 版 1987年 9 月第 1 版第 2 次印刷
印数: 21,121—26,320

ISBN 7-117-00308-1/R·309 定价:11.60元

统一书号: 14048·4525

[科技新书目145—75]

前 言

北京医学院眼科教研组于1957年由毕华德教授主编，集体编写了《眼科手册》。由于发行数有限，供不应求，于1965年在作了极少的修正和补充后发行了第二版。该书内容比较切合实际，涉及面也较广，作为一本手册，使用方便，不少同道口头建议或书面要求再版。

我教研组同志在毕华德老师的鼓励和支持下，原拟在短期内再次进行修改。不幸毕老于1966年逝世，遗愿未遂。此后，原眼科教研组同志不少被调离北京，以致再版计划未能早日实现。

近年来国内外医学科学飞跃发展，原《眼科手册》的内容已远远不能适应客观形势的要求。为了实现毕老师的遗愿，满足群众的需要，更好地为四化作出贡献，有必要对原《眼科手册》重新进行修订。为此，在北京医学院和人民卫生出版社的大力支持下，我们把北京医学院各附属医院和已分散到各地工作的原眼科教研组的同志团结在一起，组成《眼科手册》再版委员会，共同拟订编写计划，规定内容及指定负责撰写的人员。

本版共分27章，由原来的80万字增加到110万字。除原有的少数章节略加修改外，绝大多数章节，尤其在检查法和临床方面，充实的新内容较多，有些部分基本上是重写的。此外，还增加了中医眼科学及眼科免疫学两章。由于上述的一些较大更动，本书的内容已超过《眼科手册》的范畴。经人民卫生出版社及绝大多数作者讨论后，一致同意将本书改名为《实用眼科学》。

本书内容涉及面较广，包括基础、临床及护理等眼科领域各个方面，是一本比较完善、全面而扼要的眼科临床实用参考书。在介绍国内外眼科学近代成就的同时，也尽可能地反映国内眼科经验，并尽量采用我医学院各附属医院的病历资料。为了降低印刷成本，缩短排印时间，凡用文字能阐述清楚的内容则不加图解，用黑白图能说明问题的则尽量不用彩色图。

由于我们的业务知识有限，编写经验不足，因而本书必然存在着许多缺点和错误，我们殷切希望同道们给以批评指正。

在本书的编写过程中，个别章节承蒙各有关兄弟单位鼎力相助，代为审阅；书内大部分图画系由北京医学院绘图室谢中象同志绘制；在具体整理、核对图解、编排索引等方面，承陈家彝、姜美琪和郭素琴同志的热情帮助，特此表示感谢。

主 编

1982年3月

目 录

第一章 眼胚胎学1	泪器.....46
第一节 胚眼的形成.....1	眼肌.....46
第二节 眼球的发育.....4	第四章 眼病理学49
神经外胚叶的发育.....4	第一节 角膜病.....49
表面外胚叶的发育.....5	化脓性角膜炎.....49
玻璃体和晶状体悬韧带的发育.....6	非化脓性角膜炎.....53
中胚叶的发育.....7	角膜血管翳.....54
第三节 眼附属器的发育.....8	角膜退行性变.....54
第四节 出生后眼的发育.....10	第二节 巩膜病.....55
第二章 眼解剖学和组织学12	上巩膜炎.....55
第一节 眼睑.....12	巩膜炎.....55
第二节 泪器.....15	巩膜葡萄肿.....55
第三节 结膜、泪阜、半月皱襞.....16	第三节 色素膜病.....55
第四节 角膜、巩膜、眼球筋膜.....18	急性虹膜炎.....56
角膜.....18	急性睫状体炎.....56
巩膜.....20	脉络膜炎.....58
眼球筋膜.....20	慢性色素膜炎.....59
第五节 前房、前房角.....20	第四节 视网膜病.....60
第六节 色素膜.....23	视网膜的一般性病变.....60
第七节 晶状体、晶状体悬韧带.....26	脓性视网膜炎.....62
第八节 玻璃体.....27	脓毒性视网膜炎.....62
第九节 视网膜.....27	渗出性视网膜炎.....62
第十节 视神经.....32	第五节 晶状体病.....62
第十一节 眼肌.....34	老年性白内障.....63
第十二节 眼眶.....34	板层白内障.....63
第三章 眼生理学36	前囊性白内障.....64
第一节 视觉生理学.....36	并发性白内障.....64
光度学.....36	后发性白内障.....64
视觉的一般概念.....37	发炎时晶状体的改变.....64
第二节 屈光间质的生理.....42	第六节 青光眼.....65
角膜.....42	原发性青光眼.....65
房水及眼内压.....44	继发性青光眼.....67
晶状体.....44	先天性青光眼(即水眼).....67
玻璃体.....45	牛眼.....68
第三节 眼附属器官的生理.....45	第七节 眼内肿瘤.....68
眼睑.....45	色素膜恶性黑瘤.....68
	视网膜母细胞瘤.....71

第八节 眼外伤·····	73	眼睑检查法·····	127
非贯通伤·····	73	泪器检查法·····	128
贯通伤·····	74	结膜和半月膜检查法·····	129
眼内异物·····	76	角膜检查法·····	132
交感性眼炎·····	78	巩膜和睫状血管检查法·····	136
放射性损伤·····	78	前房检查法·····	137
化学性烧伤·····	79	虹膜检查法·····	137
第九节 玻璃体病·····	79	瞳孔检查法·····	138
玻璃体炎症·····	79	晶状体检查法·····	139
玻璃体退行性变·····	79	眼球及眼眶检查法·····	140
玻璃体损伤·····	79	第二节 眼内部检查法·····	141
玻璃体其他变化·····	80	检眼镜的种类·····	142
第十节 视神经病·····	80	检查方法·····	143
视神经损伤·····	80	眼内部检查法注意点·····	146
视神经炎及其退行性变·····	80	第三节 眼机能检查法·····	148
视神经肿瘤·····	81	视力检查法·····	148
第十一节 眼附属器病·····	82	色盲检查法·····	152
眼睑病·····	82	光觉检查法·····	152
沙眼·····	84	第四节 裂隙灯显微镜检查法·····	154
泪囊炎·····	85	裂隙灯显微镜的名称·····	154
泪腺肿瘤·····	85	原理和构造·····	154
第五章 眼科微生物学·····	87	应用技术·····	155
第一节 概论·····	87	裂隙灯显微镜下眼部正常组织的情况·····	162
眼科常用的微生物检查法·····	88	使用裂隙灯显微镜检查眼后部法·····	167
眼部标本采取法·····	89	前房角镜检查法·····	175
常用的细菌检查法·····	90	第五节 眼压检查法·····	189
第二节 眼科常见的微生物·····	92	指测法·····	189
常见的细菌·····	92	眼压计测量法·····	189
眼部常见的病毒·····	103	眼压描记检查法·····	194
眼部常见的其它微生物·····	107	第六节 荧光眼底血管造影法·····	196
第六章 眼免疫学·····	115	检查方法·····	196
第一节 免疫学基本知识·····	115	荧光素弥散的正常生理屏障·····	199
免疫学概述·····	115	假荧光·····	199
非特异性免疫·····	116	眼底荧光血管造影·····	200
抗原·····	117	眼前部荧光血管造影·····	206
特异性免疫·····	118	第七节 透照检查法·····	206
第二节 眼与免疫·····	120	第八节 超声波检查法·····	207
概述·····	120	第九节 视网膜血管血压测量法·····	208
眼部的变态反应·····	121	第十节 伪盲检查法·····	209
常见的免疫性眼病·····	123	伪装单眼全盲之检查法·····	210
第七章 眼的检查法·····	127	伪装单眼视力减退之检查法·····	210
第一节 眼外部一般检查法·····	127	第八章 眼睑病·····	211

第一节 眼睑皮肤病	211	泪腺混合瘤	226
眼睑出血	211	第二节 泪道病	226
眼睑水肿	211	泪道系统狭窄或阻塞	227
眼睑湿疹	212	泪小点狭窄或阻塞	227
眼睑疔	212	泪小管狭窄或阻塞	227
眼睑脓肿	212	鼻泪管狭窄或阻塞	227
眼睑丹毒	213	泪道功能不全	227
眼睑热病性疱疹	213	泪点功能不全	227
眼睑带状疱疹	213	泪囊功能不全	227
眼睑牛痘	214	瓣膜功能不全	228
眼睑炭疽	214	泪道炎症	228
眼睑麻风	215	泪小管炎	228
眼睑结核	215	泪囊炎	228
眼睑硬皮病	215	第十章 结膜病	231
眼睑皮肤弛缓症	216	第一节 概论	231
第二节 睑缘炎	216	第二节 结膜炎	233
第三节 睑腺疾病	217	急性卡他性结膜炎	235
睑腺炎	217	慢性卡他性结膜炎	236
睑板腺囊肿	217	滤泡性结膜炎	237
睑板腺梗塞	218	膜性(白喉性)及伪膜性结膜炎	239
第四节 眼睑位置异常	218	淋病性结膜炎	240
倒睫	218	病毒性结膜炎	241
眼睑内翻	218	衣原体性结膜炎	244
眼睑外翻	219	变态反应性结膜炎	248
兔眼	220	几种热性传染病引起的结膜炎	252
上睑下垂	220	皮肤粘膜病伴发的结膜炎	253
第五节 眼睑先天异常	221	结膜结核病	254
先天性上睑下垂	221	第三节 结膜变性和色素性变	255
眼睑缺损	221	睑裂斑	255
内眦赘皮	221	翼状胬肉	255
小眼睑	221	结膜结石	256
双行睫	221	结膜玻璃样和淀粉样变性	256
第六节 眼睑肿瘤	222	结膜干燥症	256
良性肿瘤	222	结膜异常色素沉着	258
恶性肿瘤	223	第四节 结膜囊肿及肿瘤	258
第九章 泪器病	225	结膜囊肿	258
第一节 泪腺病	225	结膜良性肿瘤	259
泪腺炎	225	结膜恶性肿瘤	260
急性泪腺炎	225	第十一章 角膜病	261
慢性泪腺炎	225	第一节 角膜炎	261
Mikulicz 氏综合征	225	溃疡性角膜炎	261
泪腺肿瘤	226	感染性角膜炎	267

非感染性角膜炎·····	277	特殊型色素膜炎·····	305
非溃疡性角膜炎·····	283	结核性色素膜炎·····	305
角膜实质炎·····	283	梅毒性色素膜炎·····	306
深性角膜炎·····	284	麻风性色素膜炎·····	307
钱状角膜炎·····	284	钩端螺旋体性色素膜炎·····	307
第二节 角膜变性和营养不良·····	285	弓形体病性色素膜炎·····	308
老年环·····	285	色素膜的肉瘤病·····	309
Terrien 氏角膜边缘性变性·····	285	疱疹性色素膜炎·····	309
圆锥形角膜·····	286	类风湿性色素膜炎·····	310
Fuchs 氏角膜上皮内皮联合水肿型		色素膜-脑膜综合征·····	311
营养不良·····	286	Behçet 氏综合征·····	312
带状角膜病变·····	287	交感性眼炎·····	313
家族遗传性角膜营养不良·····	287	晶状体过敏性色素膜炎·····	314
角膜血染·····	289	虹膜异色症·····	315
Kayser-Fleischer 氏环·····	290	第二节 睫状体脉络膜脱离·····	316
变性角膜血管翳·····	290	特发性浆液性睫状体脉络膜脱离·····	316
第三节 先天异常·····	290	手术后的睫状体脉络膜脱离·····	317
大角膜·····	290	渗出性脉络膜脱离·····	317
小角膜·····	290	第三节 色素膜的退行性改变·····	317
球形角膜·····	290	原发性虹膜萎缩·····	317
扁平角膜·····	291	原发性回旋形脉络膜视网膜萎缩·····	318
角膜形状异常·····	291	原发性脉络膜硬化·····	319
角膜弯曲异常·····	291	第四节 色素膜的囊肿和肿瘤·····	319
第四节 角膜肿瘤·····	291	外伤性植入性虹膜囊肿·····	319
皮样瘤·····	291	脉络膜血管瘤·····	320
上皮内上皮瘤·····	291	色素膜恶性黑色素瘤·····	321
第十二章 巩膜病 ·····	292	第五节 色素膜的先天异常·····	322
第一节 巩膜和表层巩膜的炎症·····	292	无虹膜·····	322
表层巩膜炎·····	292	虹膜缺损·····	322
深层巩膜炎·····	292	瞳孔残膜·····	322
前巩膜炎·····	293	先天性色素膜外翻·····	323
后巩膜炎·····	293	脉络膜缺损·····	323
第二节 巩膜扩张和巩膜葡萄肿·····	294	第十四章 晶状体病 ·····	324
部分巩膜葡萄肿·····	294	第一节 晶状体的老年变化·····	324
全部巩膜葡萄肿·····	294	晶状体老化的裂隙灯所见·····	324
第三节 其他·····	295	晶状体老化的机理·····	325
巩膜黑变病·····	295	第二节 白内障·····	325
蓝色巩膜·····	295	先天性白内障·····	325
第十三章 色素膜病 ·····	296	后天性白内障·····	329
第一节 色素膜炎·····	296	全身病与白内障·····	337
化脓性色素膜炎·····	302	皮肤病与白内障·····	339
渗出性色素膜炎·····	303	骨科病与白内障·····	339

药物或中毒引起的白内障·····	340	上巩膜静脉压升高的青光眼伴有继	
第三节 晶状体先天畸形和异位·····	340	发的房水外流障碍·····	377
晶状体先天畸形·····	340	第六节 先天性青光眼·····	377
先天性晶状体异位·····	341	婴幼儿型青光眼·····	377
第十五章 玻璃体病 ·····	342	青少年型青光眼·····	378
第一节 概论·····	342	青光眼合并先天异常·····	379
第二节 玻璃体液化·····	343	第七节 低眼压·····	379
第三节 玻璃体结晶性混浊·····	344	原发性低眼压·····	380
雪状或白色闪辉症·····	344	继发性低眼压·····	381
闪辉性玻璃体溶化症·····	344	第十七章 视网膜病 ·····	382
第四节 玻璃体脱离·····	344	第一节 视网膜充血·····	382
第五节 玻璃体混浊·····	346	第二节 视网膜贫血·····	383
第六节 玻璃体先天异常·····	348	第三节 视网膜渗出·····	383
第十六章 青光眼和低眼压 ·····	349	第四节 视网膜出血·····	383
第一节 解剖生理·····	349	第五节 视网膜血循环障碍·····	384
解剖·····	349	视网膜中央动脉阻塞·····	384
房水的成分、生成与排出·····	352	视网膜中央静脉阻塞·····	386
第二节 青光眼的分类·····	353	第六节 视网膜血管病变·····	387
第三节 原发性青光眼·····	354	视网膜动脉硬化·····	387
闭角型青光眼·····	354	原发性高血压性视网膜病变·····	388
开角型青光眼·····	363	肾性视网膜病变·····	391
第四节 继发性青光眼·····	370	妊娠毒血症性视网膜病变·····	392
继发于角膜病·····	371	糖尿病性视网膜病变·····	392
继发于虹膜睫状体炎·····	371	无脉病·····	395
继发于晶状体改变·····	371	第七节 血液病的视网膜改变·····	396
外伤性青光眼·····	372	贫血·····	396
继发于血液异常、眼内出血和血管		白血病·····	397
疾患·····	372	红细胞增多症·····	398
继发于眼部退行性变·····	373	出血性紫癜·····	398
继发于眼内肿瘤·····	375	第八节 血管畸形所致的视网	
医源性青光眼·····	375	膜病·····	398
继发于视网膜脱离·····	376	大块渗出性视网膜病变·····	398
第五节 混合型青光眼·····	376	视网膜血管瘤病·····	399
开角型青光眼合并房角关闭·····	376	Sturge-Weber 氏综合征·····	400
闭角型青光眼伴有小梁损害·····	376	晶状体后纤维增生病·····	400
原发性青光眼术后合并继发性青光眼·····	377	第九节 视网膜炎·····	401
原发性青光眼炎症后合并继发性青		转移性视网膜炎·····	401
光眼·····	377	败血病性视网膜炎·····	402
开角型青光眼静脉阻塞后的新生血		视网膜静脉周围炎·····	402
管性青光眼·····	377	视网膜色素上皮病·····	404
继发性开角青光眼伴有继发性房角		视网膜结核·····	405
关闭·····	377	视网膜梅毒·····	405

第十节 视网膜黄斑部病变	406	视神经乳头炎	430
中心性浆液性视网膜病变	406	球后视神经炎	431
老年性黄斑部退行变性	407	遗传性视神经炎	432
黄斑盘状变性	408	视神经脊髓炎	432
黄斑遗传变性	408	缺血性视乳头病变	433
黑蒙性家族痴呆	409	视盘血管炎	434
黄斑囊样变性	410	视神经结核	436
黄斑裂孔	410	视神经梅毒	436
第十一节 视网膜退行性疾病	410	第三节 中毒性弱视	436
玻璃膜疣	410	烟、酒弱视	437
眼底血管样条纹	411	奎宁弱视	437
视网膜环状变性	411	铅中毒	438
视网膜色素退行变性	412	维生素缺乏引起的弱视	438
白点状视网膜变性	413	第四节 视神经萎缩	438
结晶样视网膜变性	414	原发性视神经萎缩	439
小口氏病	415	继发性视神经萎缩	439
高度近视眼眼底改变	416	第五节 视神经外伤	440
第十二节 视网膜脱离与视网		视神经挫伤	440
膜劈裂症	416	视神经鞘膜内出血	441
视网膜脱离	416	视神经撕脱	441
视网膜劈裂症	418	第六节 视神经肿瘤	441
第十三节 视网膜下猪囊尾蚴	419	视神经胶质瘤	441
第十四节 视网膜外伤	420	视神经脑膜瘤	442
视网膜震荡	420	第七节 视神经先天异常	442
远距离损伤引起的 Purtscher 氏		视神经乳头缺损	442
视网膜改变	420	视神经乳头先天性弧形斑	443
日蚀性视网膜灼伤	421	第十九章 眼眶疾病	444
弹伤性视网膜脉络膜炎	422	第一节 眼眶急性炎症	444
第十五节 视网膜肿瘤	422	眶骨膜炎	444
视网膜母细胞瘤	422	眶蜂窝组织炎	445
髓上皮瘤	424	眼球筋膜炎	445
结节性硬化	425	第二节 眼眶慢性炎症	446
神经纤维瘤病	425	非特异性眼眶慢性肉芽肿	446
第十六节 视网膜先天异常	426	特异性眼眶慢性炎症	446
黄斑缺损	426	第三节 眼球突出	447
视网膜有髓神经纤维	426	炎症性眼球突出	447
先天性视网膜皱襞	427	非炎性单纯性眼球突出	447
视网膜斑痣样色素沉着	427	间歇性眼球突出	447
白化病眼底	428	搏动性眼球突出	448
第十八章 视神经病	429	外伤性眼球突出	448
第一节 视神经乳头水肿	429	内分泌性眼球突出	448
第二节 视神经炎	430	第四节 眼球陷没	449

第五节 眼眶肿瘤	450	镜片的联合	483
眼眶囊肿	450	第三节 眼的屈光	488
眼眶血管瘤	450	眼的屈光间质和屈光面	488
眼眶骨瘤	451	视网膜的成像	490
眼眶神经纤维瘤	451	眼屈光的轴与角	492
眶部泪腺混合瘤	451	第四节 眼的屈光不正	493
多发性骨髓瘤	451	远视眼	494
绿色瘤	451	近视眼	496
视神经胶质瘤	451	散光眼	499
肉瘤	452	屈光参差	503
癌	452	无晶状体眼	504
第二十章 眼外伤及职业性眼病	453	光学角膜接触眼镜	504
第一节 放射能所致的眼部损害	453	屈光不正的变化	506
红外线所致的热性白内障和视网膜		第五节 调节与集合	507
灼烧	454	调节作用	507
紫外线所致的射光后眼炎	455	集合作用	509
微波对眼部的损害	455	调节与集合的关系	509
激光对眼部的损害	456	相对调节与相对集合	510
电离性对眼部的损伤	456	老视眼	511
中子对眼部的损伤	458	第六节 屈光检查法	513
第二节 眼部化学性损伤	458	客观检查法	513
化学物质的眼部沉着和染色	458	直接检眼镜检查法	513
职业性结膜炎	458	视网膜镜检影法	514
职业性角膜炎	459	主观检查法	519
职业性角膜营养不良	459	验光步骤	523
化学性眼部烧伤	459	第七节 隐斜视	524
化学毒物和职业中毒	459	第二十二章 眼肌学	528
第三节 热烧伤	463	第一节 眼外肌的解剖和生理	528
第四节 机械性眼部损伤	464	眼眶	528
挫伤	464	筋膜系统	528
眼贯通伤	465	眼外肌	529
眼内异物	465	眼外肌的检查与眼球注视位置的关系	532
机械性眼部损伤的处理和治疗	466	眼球的位置	533
第五节 眼外伤和职业性眼病		协同肌、对抗肌和配偶肌	533
的防护	467	神经支配定律	535
第二十一章 眼屈光学	471	第二节 双眼单视的生理	535
第一节 光学原理简述	471	双眼单视的形成	536
光线的种类	471	融合机能的级别	537
光的主要现象	471	周边融合	538
第二节 三棱镜和镜片	475	干扰双眼单视形成的因素	538
三棱镜	475	双眼单视功能失调的后果	538
镜片	477	第三节 眼球运动的生理	539

注视范围或注视野·····	539	瞳孔反射·····	593
实用注视范围·····	540	正常情况下的瞳孔大小变化·····	594
近距离注视复合动作·····	540	自主神经性药物对瞳孔肌的作用·····	595
第四节 弱视·····	541	瞳孔的药效试验·····	596
弱视的分类·····	542	瞳孔异常·····	597
弱视的筛选·····	543	第九节 视路疾病·····	601
弱视的治疗·····	544	视交叉损害·····	601
影响疗效的因素·····	547	视束损害·····	601
第五节 隐斜(潜伏性斜视)·····	547	外侧膝状体以上的损害·····	602
内隐斜·····	550	第十节 眼运动神经麻痹·····	602
外隐斜·····	551	第三颅神经麻痹·····	602
垂直性隐斜·····	552	第四颅神经麻痹·····	603
旋转隐斜·····	553	第六颅神经麻痹·····	603
第六节 显斜·····	554	眼运动神经麻痹的原因·····	604
第七节 共同性斜视·····	555	第十一节 神经系统疾患的眼	
第八节 共同性内斜·····	561	部所见·····	604
集合过强型内斜·····	561	颅内占位性病变·····	604
外展不足型内斜·····	562	脑血管疾患·····	608
基本内斜·····	562	静脉窦血栓·····	611
特发性内斜·····	562	硬膜外血肿·····	612
其他类型内斜·····	562	硬膜下血肿·····	612
第九节 共同性外斜·····	563	脑疝·····	612
第十节 麻痹性斜视·····	566	脱髓鞘病·····	613
第十一节 各型麻痹性斜视·····	575	第二十四章 视野学·····	617
神经源性眼外肌麻痹·····	576	第一节 正常视野·····	618
周围性眼外肌麻痹·····	578	单眼视野·····	618
第二十三章 神经眼科学·····	584	双眼视野·····	619
第一节 视路解剖和血液供给·····	584	生理盲点·····	619
视路解剖·····	584	第二节 视野检查法·····	619
视纤维的排列·····	585	对照法·····	620
视路的血液供给·····	586	周边弓形视野计检查法·····	620
第二节 动眼神经(第三颅神经)·····	587	平面视野计检查法·····	621
第三节 滑车神经(第四颅神经)·····	588	Goldmann 周边视野计检查法·····	621
第四节 外展神经(第六颅神经)·····	589	闪烁融合检查法·····	621
第五节 三叉神经(第五颅神		Amsler 方格表检查法·····	622
经) 眼支·····	589	视野检查时的注意事项·····	623
第六节 睫状神经节·····	591	第三节 视野的改变类型·····	624
第七节 眼部植物神经系统·····	591	视路各部位的神经纤维分布·····	624
交感神经·····	591	视野改变的类型·····	627
副交感神经·····	592	第四节 几种疾病的视野改变·····	630
第八节 瞳孔及其神经性疾病·····	592	视网膜脉络膜病·····	630
		青光眼的视野改变·····	632

视路疾患的视野改变·····	637	基本操作法·····	689
机能性视野改变·····	648	白内障针吸术·····	694
附：引起视野改变的常见疾患·····	649	白内障线状摘除术·····	695
第二十五章 眼科手术学 ·····	652	白内障瓣状摘除术·····	696
第一节 眼科手术学的一般介绍·····	652	白内障超声乳化吸出术·····	704
眼科手术室的一般要求·····	652	后发障手术·····	704
器械的检查和维修·····	652	脱臼的白内障手术·····	705
消毒法·····	652	白内障合并青光眼·····	707
手术者和助手的职责与任务·····	653	人工晶状体·····	709
第二节 眼科手术的麻醉·····	653	第九节 抗青光眼手术 ·····	709
表面麻醉法·····	653	角膜缘解剖·····	709
浸润麻醉法·····	654	手术分类·····	710
神经阻滞麻醉法·····	654	青光眼手术疗效的标准·····	710
全身麻醉法·····	655	术前准备和麻醉·····	711
第三节 眼睑手术·····	656	各种手术的选择及技术操作·····	711
眼睑小手术·····	656	再手术问题·····	721
倒睫及睑内翻手术·····	657	第十节 视网膜脱离手术 ·····	721
睑外翻手术·····	659	有关解剖·····	722
上睑下垂手术·····	660	术前检查·····	722
第四节 泪道手术·····	664	术前准备·····	723
泪点及泪小管手术·····	664	手术的基本操作·····	724
泪道穿线或插管术·····	665	各种手术操作·····	727
泪囊摘除术·····	665	手术后处理·····	729
泪囊鼻腔吻合术·····	667	手术时及手术后并发症·····	730
泪小管泪囊吻合术·····	668	再手术及注意事项·····	730
结膜-泪囊吻合术(Stallard 氏手术)·····	668	第十一节 眼外伤手术 ·····	731
第五节 结膜手术·····	669	眼睑裂伤手术·····	731
沙眼挤压术·····	669	泪器损伤手术·····	731
翼状胬肉手术·····	669	结膜裂伤手术·····	731
角膜缘球结膜切开及切除术·····	672	巩膜裂伤手术·····	732
结膜瓣遮盖术·····	673	角膜外伤手术·····	733
第六节 角膜手术·····	674	眼球穿通伤手术·····	735
角膜墨针术·····	674	第十二节 玻璃体手术 ·····	742
角膜移植术·····	675	玻璃体置换术·····	742
第七节 前房及虹膜手术·····	681	玻璃体切除术·····	743
前房穿刺术·····	681	密闭式(经睫状体平坦部)玻璃体切 除术·····	743
虹膜切除术·····	682	玻璃体内猪囊尾蚴吸取术·····	744
虹膜睫状体肿物切除术·····	684	第十三节 眼外肌手术 ·····	745
部分睫状体切除术·····	686	手术的一般原则和适应证·····	745
第八节 白内障摘除术·····	688	术前检查·····	745
应用解剖·····	688	手术量和手术效果的估计·····	746
术前检查·····	688		

眼外肌后徙术·····	747	第四节 泪器病·····	793
眼外肌缩短术·····	748	急性泪囊炎·····	793
截除并前徙术·····	749	流泪症·····	794
垂直肌手术·····	749	第五节 结膜病·····	794
直肌联结术·····	750	急性传染性结膜炎·····	794
术后处理·····	751	春季卡他性结膜炎·····	794
手术并发症及处理·····	751	翼状胬肉·····	795
第十四节 眼球和眼眶手术·····	752	泡性结膜炎、角膜炎·····	795
眼球摘除术·····	752	第六节 角膜、巩膜病·····	795
眼球内容剝出术·····	753	角膜炎概述·····	795
眼眶内容剝出术·····	754	细菌性角膜炎·····	796
眼球摘除-真皮、脂肪垫植入术·····	755	病毒性角膜炎·····	797
开眶探查术·····	755	巩膜炎·····	797
第十五节 眼部成形术·····	758	第七节 色素膜炎·····	797
眼部成形术的基本技术·····	758	第八节 老年性白内障·····	798
眼睑成形·····	765	第九节 单纯性青光眼·····	799
眦角成形·····	771	第十节 麻痹性斜视·····	799
结膜囊成形·····	775	第十一节 眼底病·····	800
凹陷畸形的修复·····	778	中心性浆液性视网膜脉络膜病变·····	800
眉、睫成形·····	780	视网膜静脉周围炎·····	801
第二十六章 中医眼科学 ·····	782	视网膜中央静脉阻塞·····	802
第一节 眼病的辨证·····	782	视网膜色素变性·····	803
八纲辨证·····	782	视网膜脱离·····	804
病因辨证·····	783	眼内出血·····	804
五轮辨证·····	784	视神经炎·····	805
眼部症状和体征辨证·····	785	视神经萎缩·····	806
第二节 眼病的治法·····	786	第二十七章 眼科护理学 ·····	808
祛风清热法·····	786	第一节 眼科一般护理工作·····	808
清热解毒法·····	787	眼科门诊部护理工作·····	808
清热凉血法·····	787	眼科住院部护理工作·····	809
养阴清热法·····	788	第二节 眼科常用小处置及用具·····	810
退翳明目法·····	788	冲洗眼部法·····	810
平肝潜阳法·····	789	滴眼药法·····	812
祛湿法·····	789	涂眼药膏法·····	813
活血化瘀法·····	790	眼按摩法·····	814
止血法·····	790	下睑痉挛性睑内翻暂时牵引矫正法·····	815
补益法·····	791	术前剪睫毛法·····	815
第三节 眼睑病·····	792	单纯拔倒睫法·····	815
睑缘炎·····	792	结膜下注射法·····	816
睑腺炎·····	792	角膜异物除去法·····	817
眼睑湿疹·····	792	第三节 眼科常用的几种理疗·····	817
上睑下垂·····	792	温热疗法·····	817

石蜡疗法·····	818	眼垫·····	820
超短波疗法·····	818	眼罩·····	820
微波疗法·····	819	眼盾和湿房·····	821
冷敷法·····	819	遮光和针孔眼镜·····	821
第四节 眼科敷料和遮盖物的 使用及眼科常用提篮 和手车·····	820	眼用绷带及其缠法·····	821
		眼科提篮及手车·····	822
		索引·····	824

第一章 眼胚胎学

第一节 胚眼的形成

当胚长 2.6 毫米时，在前神经褶（图 1-1）的两侧，出现凹陷即视窝（optic pit）。当胚长 3.2 毫米（胚胎第 3 周）时，神经沟封闭，视窝变深，在前脑两侧形成对称的囊

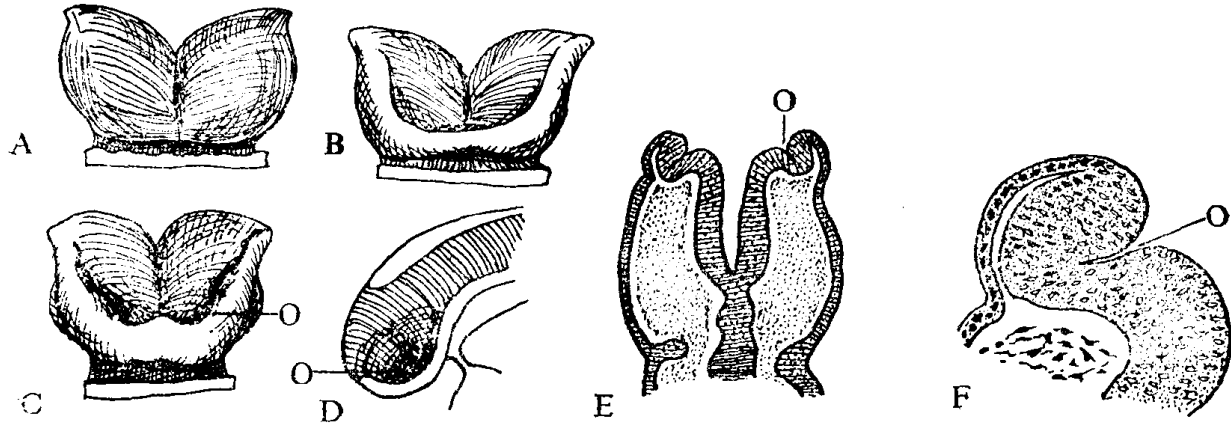


图 1-1 视泡的发生

A. 前脑前端，视泡尚未发生。B. 视神经褶出现。C. 前神经褶两侧出现视窝(O)。D. 视窝侧面观。E. 视窝切面观（低倍镜）。F. 视窝切面观（高倍镜）。

状突起即视泡（optic vesicle），视泡和前脑泡相通连。在发育过程中，视泡远端继续扩大，与大脑逐渐远离，近脑端较窄形成视茎，即视神经原基。原始视泡向外侧生长，微向前向上倾斜，将它和外胚叶之间的中胚叶推向周围。胚胎在 4.5 毫米时，视泡和表面外胚叶接触（图 1-2）。这时，与视泡相接触部分的表面外胚叶变厚，形成晶状体板，以

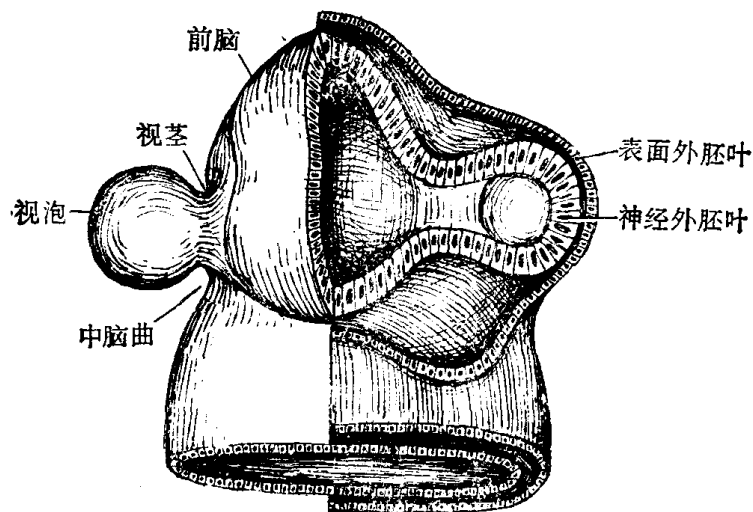


图 1-2 胚 4.5 毫米的视杯和视茎

后晶状体板向内凹陷形成晶状体窝，最后形成晶状体泡（图 1-3(1)）。同时视泡远端逐渐

变平，由远端和下方向内凹陷形成第二视泡，即视杯 (optic cup)。

由于视杯下方停止生长并内陷，形成胚裂 (foetal cleft) 或称眼裂 (ocular cleft)。中胚叶组织经过胚裂进入眼内，形成透明样血管系统 (图 1-3)；视神经纤维经

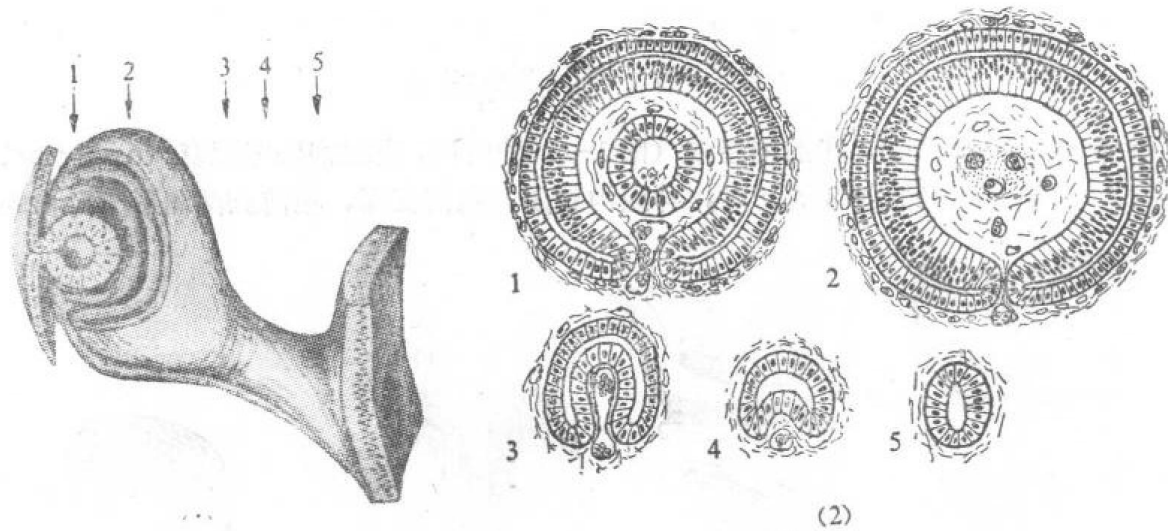


图 1-3 人胚7.5毫米时的视杯

(1) 视杯模式图，视杯壁被切开，示其内外两层，晶状体泡被切开以示其腔。(2) 由各箭头所示顺序的横切面

胚裂到达视茎形成视神经。这时，视杯为两层组织，两者在视杯缘和胚裂缘相连接。内层较外层厚，形成视网膜神经层，外层形成色素上皮层 (图 1-4)。视杯发育形成视网膜

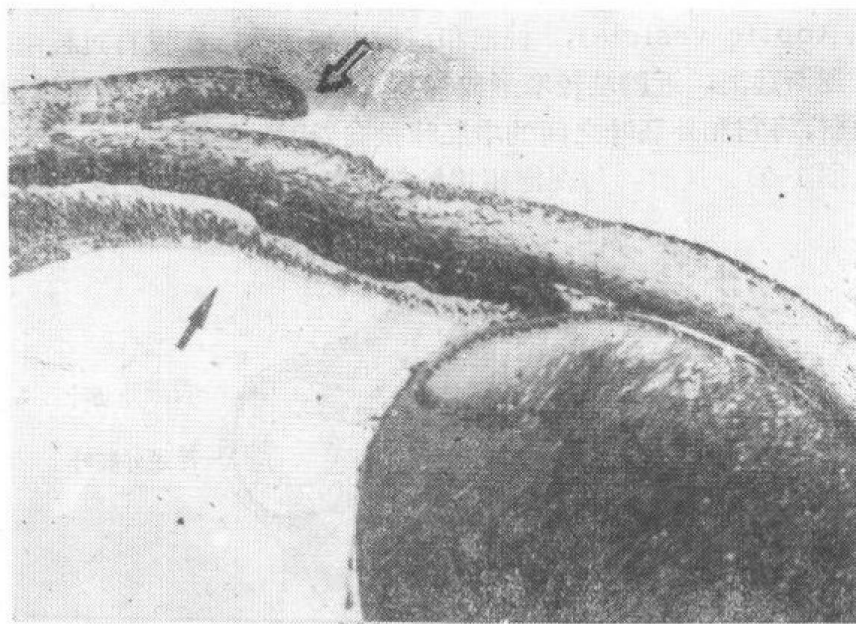


图 1-4 人类胎儿 2 个月眼睑和眼前部切面

示眼睑 (白箭头) 和视网膜 (黑箭头) 的早期发育 ×70

各部分。胚裂于胚胎第 5 周 (胚长 12 毫米) 时开始关闭，由中部开始，向前后延展。当胚胎达 17 毫米时完全闭合。如果胚裂不关闭，眼球形成后即有缺损畸形 (coloboma)。

当这些变化进行时，晶状体也在发育长大，围绕视杯和晶状体的中胚叶组织形成脉络